

Acte Certifié exécutoire

Envoi : 14/03/2011

Réception par le Prefet : 14/03/2011

Publication : 18/03/2011



Conseil Général Haut-Rhin

Extrait des délibérations de la Commission Permanente

Pour le Président du Conseil Général
et par délégation
Ludovic LIONS
Chef du Service Administratif de
l'Assemblée

N° CP-2011-3-3-6

Séance du vendredi 11 mars 2011

LIAISON ALTKIRCH – MULHOUSE – BURNHAUPT-LE-BAS PROGRAMME ASA11

La Commission Permanente du Conseil Général,

- VU l'article L 3211-2 du Code Général des Collectivités Territoriales relatif aux compétences de la Commission Permanente,
- VU la délibération n°CG-2010-1-1-4 du 19 mars 2010 relative aux délégations de compétences du Conseil Général à la Commission Permanente,
- VU le rapport du Président du Conseil Général ,

APRES EN AVOIR DELIBERE

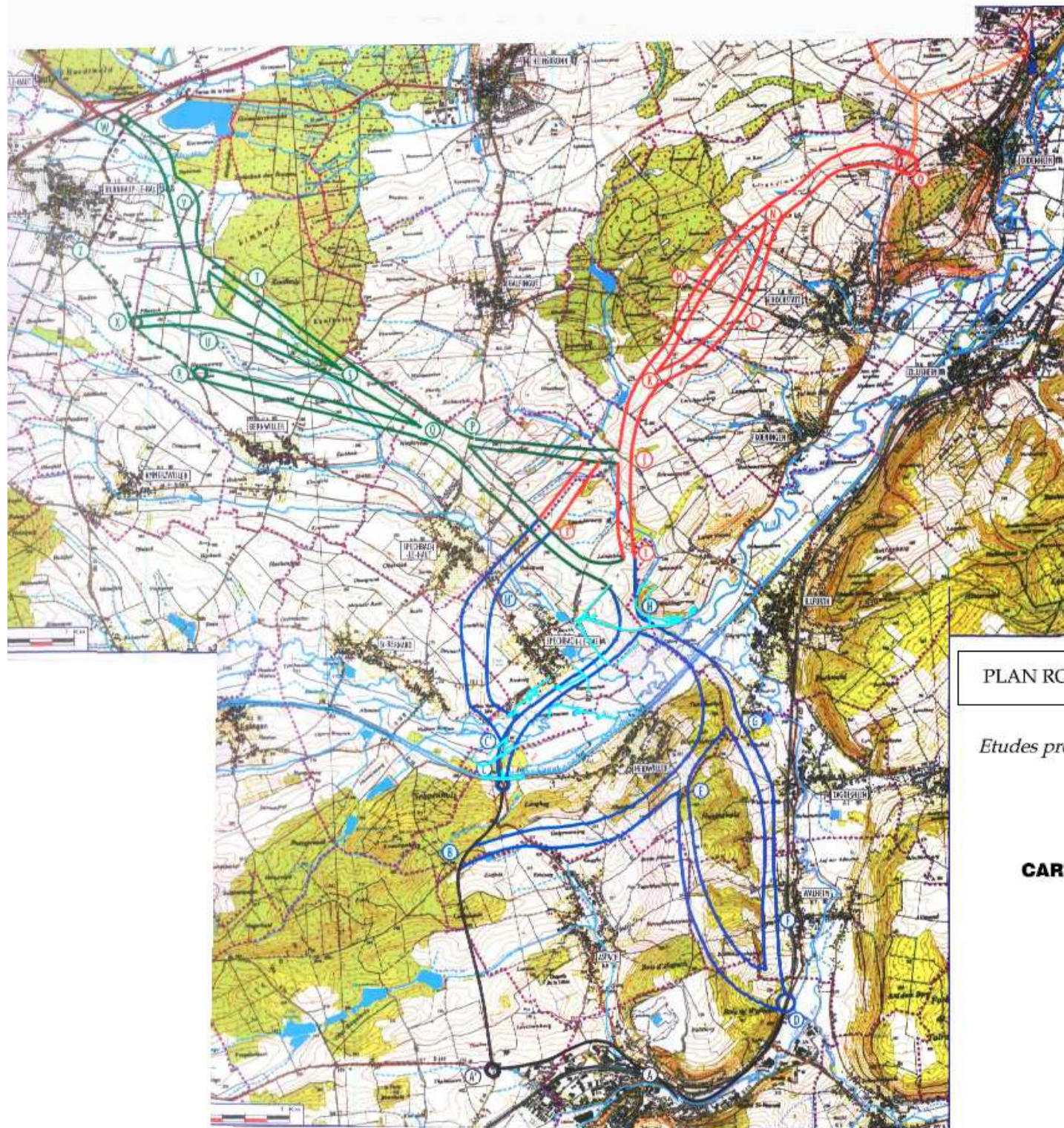
Sur la base du bilan de la concertation et en vue du lancement de l'enquête préalable à la déclaration d'utilité publique :

- Approuve les études d'avant-projet ;
- Arrête le programme de l'opération présenté au rapport ;
- Fixe la part de l'enveloppe financière prévisionnelle de l'opération affectée aux études et aux travaux au montant estimé de 102 000 000 € TTC (valeur janvier 2011) et dont la décomposition figure au rapport.

LE PRESIDENT

Charles BUTTNER

Adopté
voix contre
abstentions



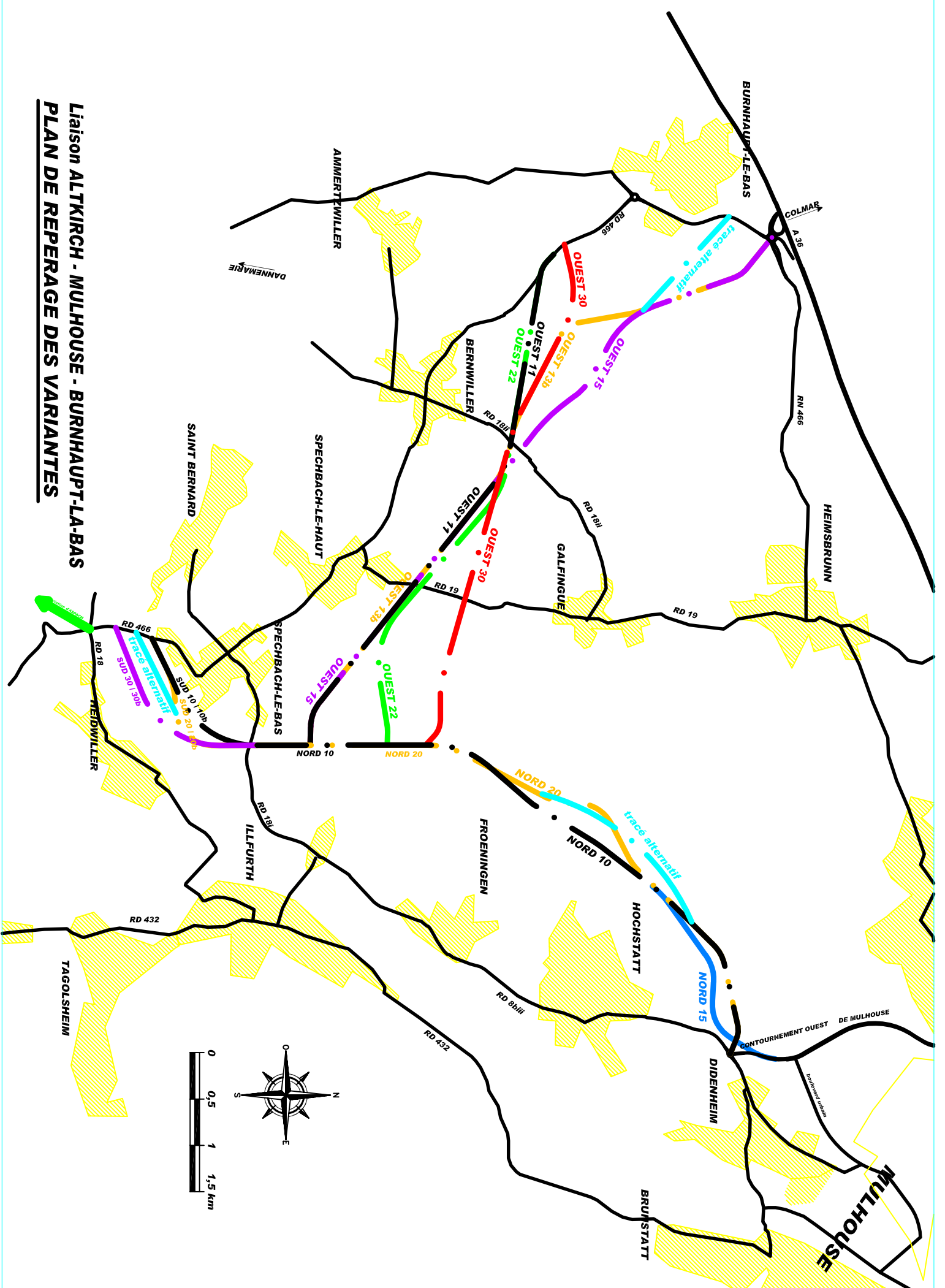
LÉGENDE	
	Cours d'eau permanent
	Cours d'eau temporaire
	Espaces d'eau
	Branche Sud
	Branche Nord
	Branche Ouest

PLAN ROUTIER DU SUNDGAU

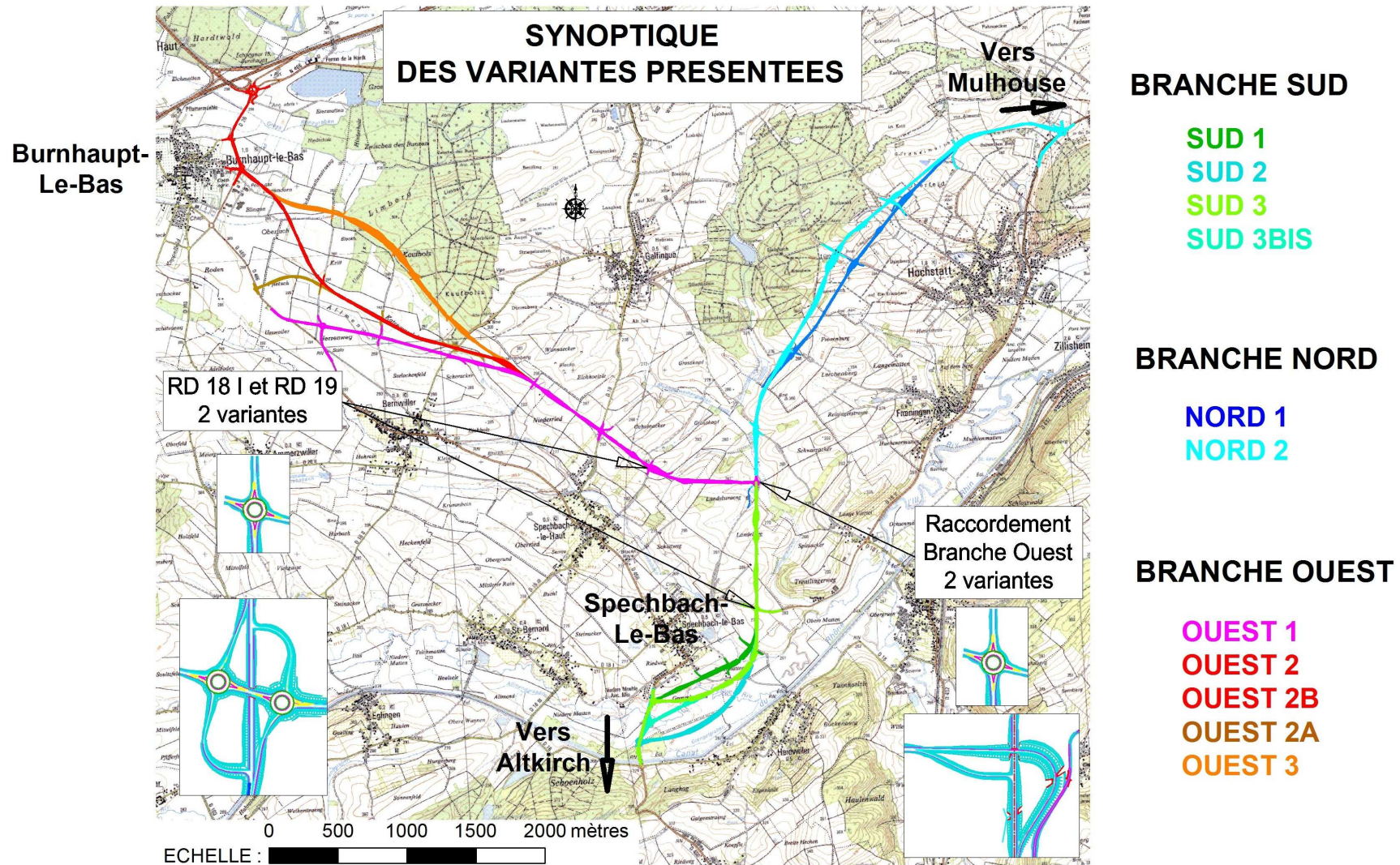
Etudes préopérationnelles
- Phase 1

**CARTE DES FUSEAUX
 DE PASSAGE**

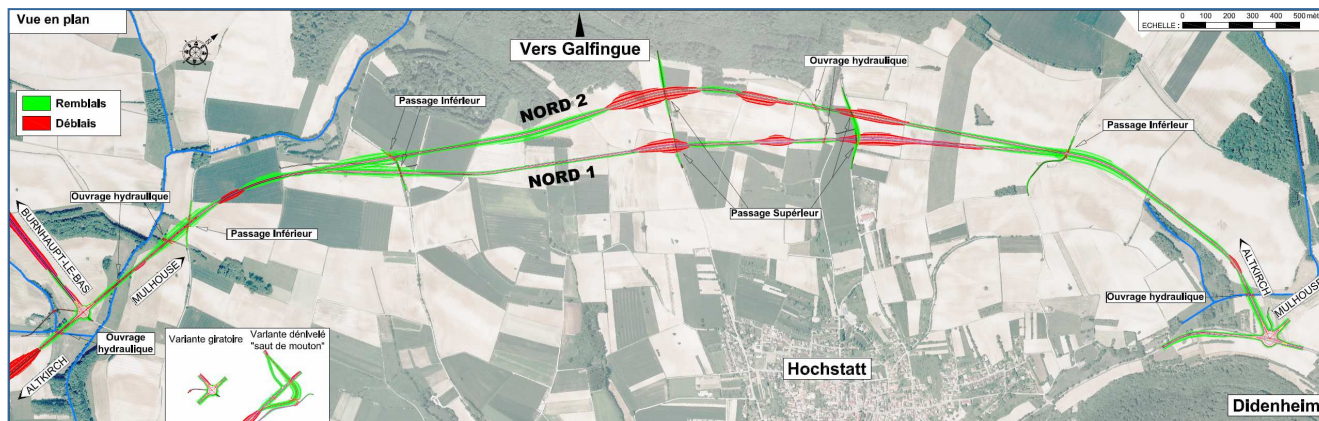
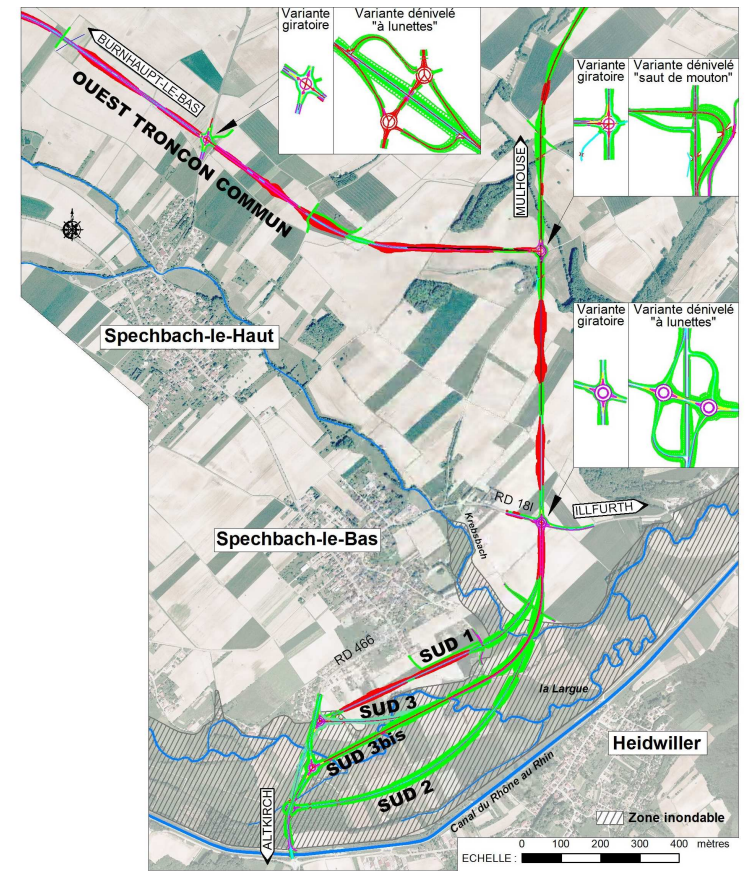
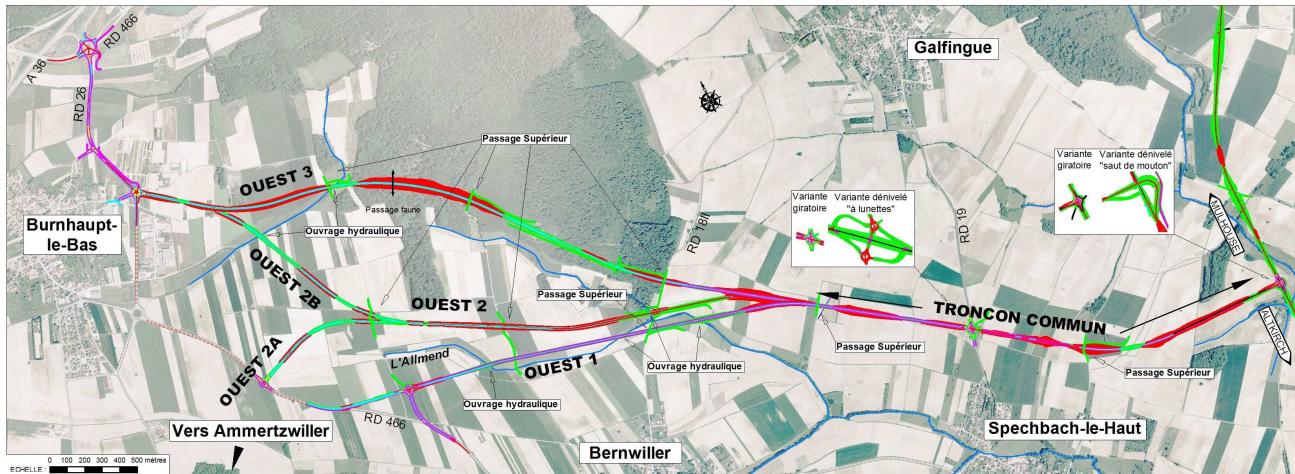
Liaison ALTKIRCH - MULHOUSE - BURNHaupt-LA-BAS PLAN DE REPERAGE DES VARIANTES



Plans présentés lors de la 1^{ère} phase de concertation

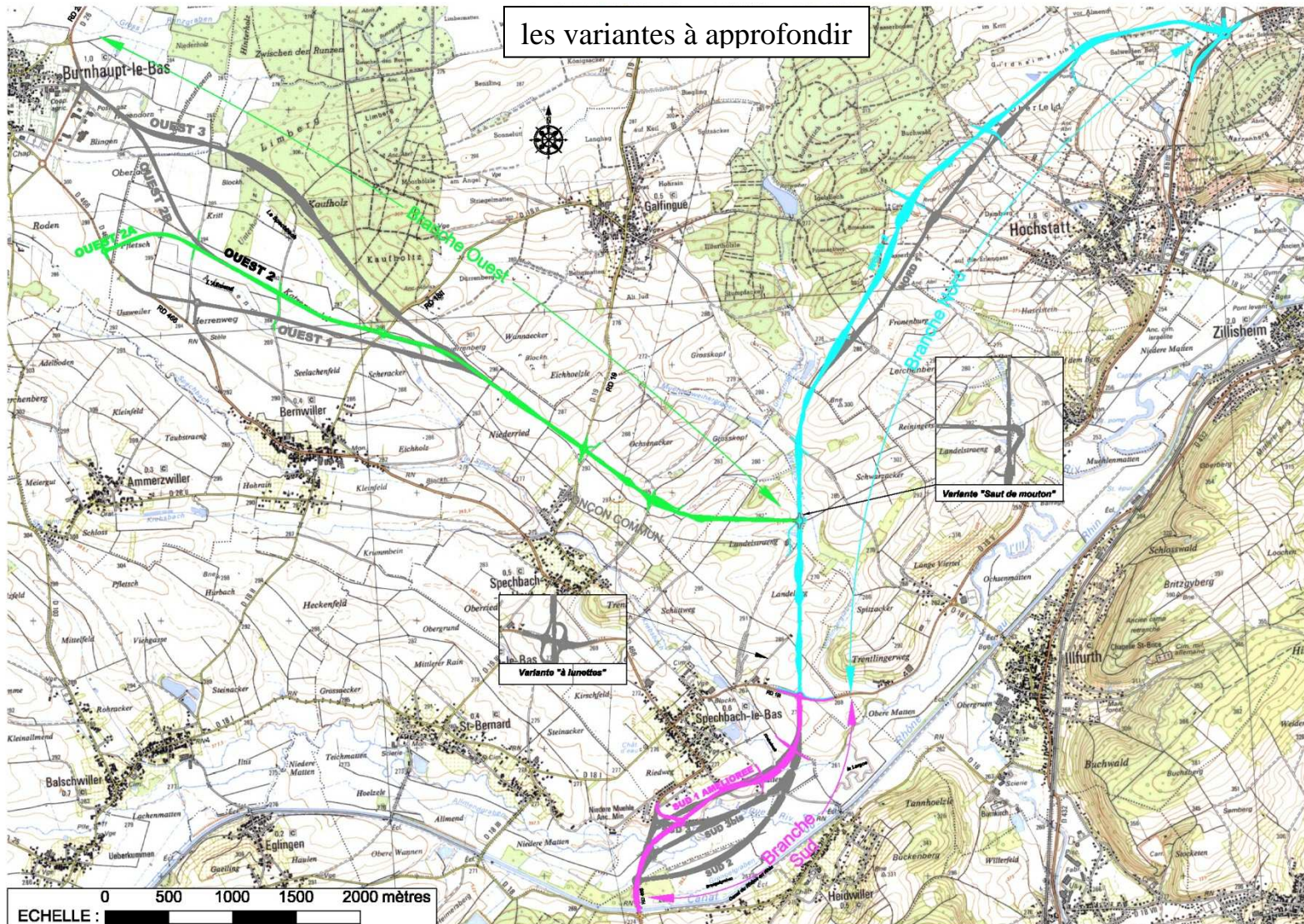


Plans présentés lors de la 1^{ère} phase de concertation

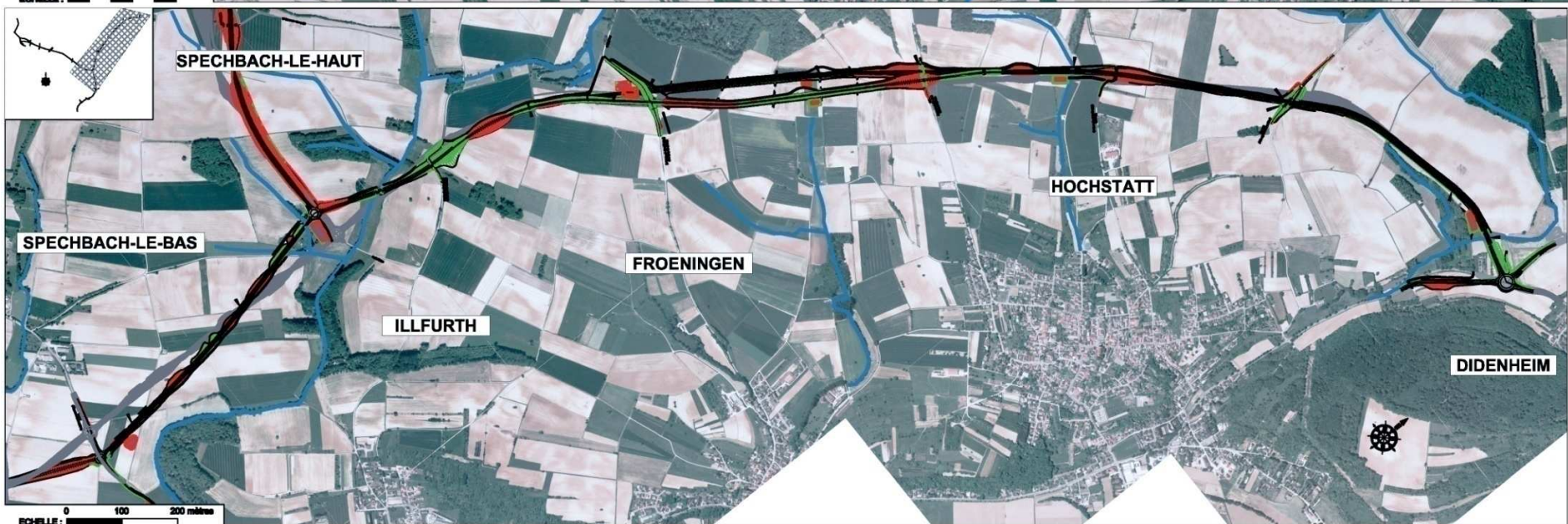


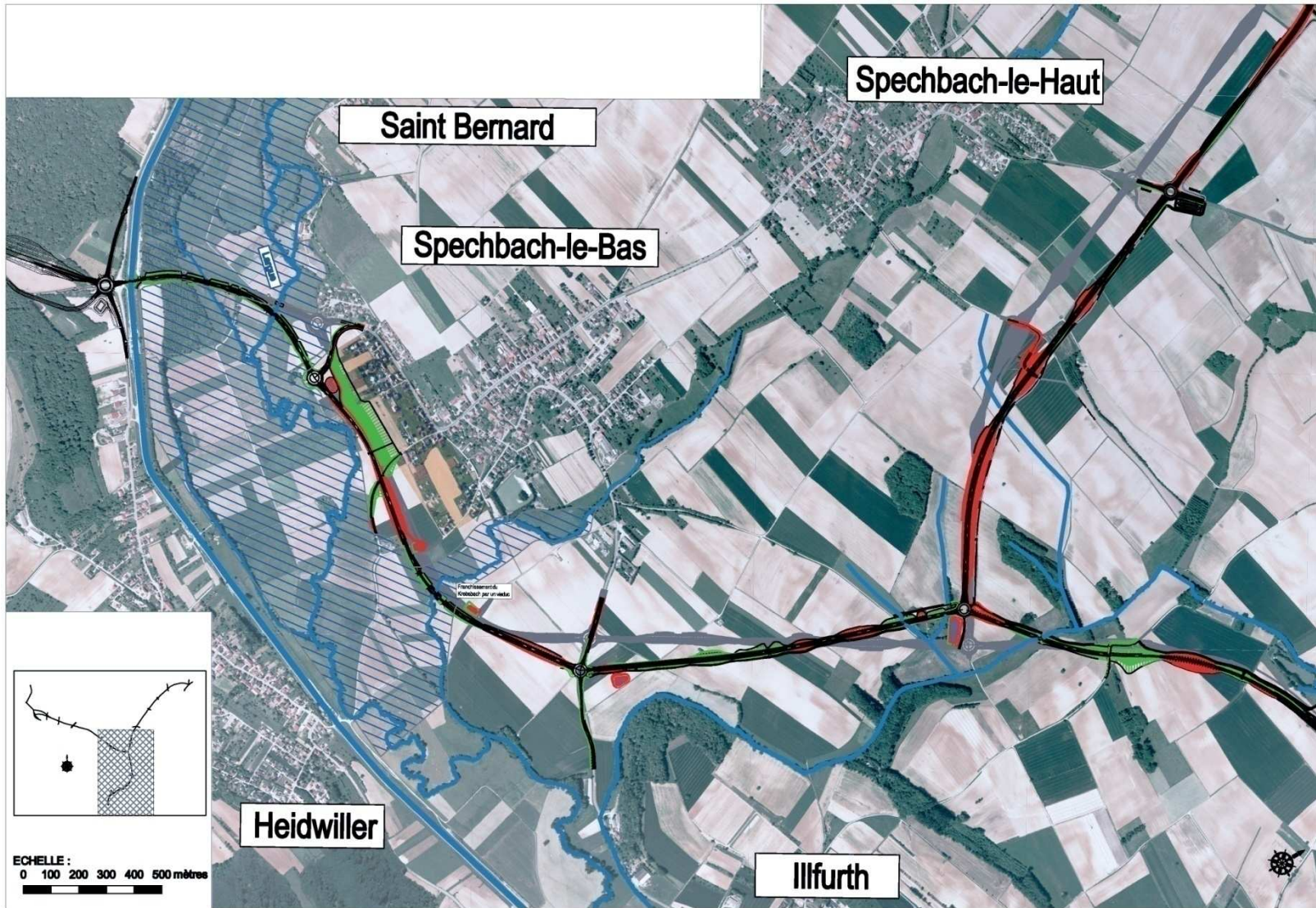
Plans présentés lors de la 2^{ème} phase de concertation

les variantes à approfondir



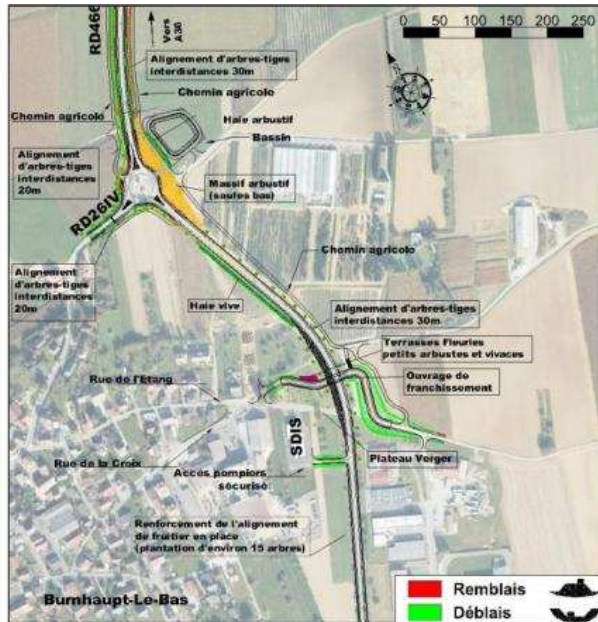
Plans présentés lors de la 2^{ème} phase de concertation



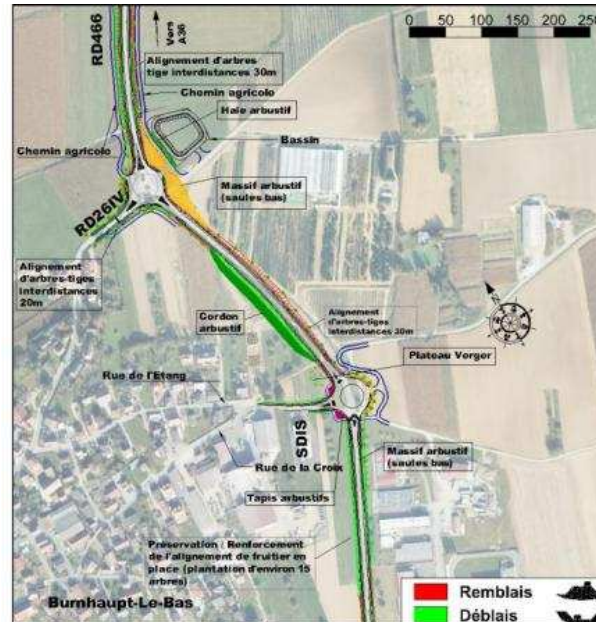


Plans présentés lors du complément de concertation 2^{ème} phase

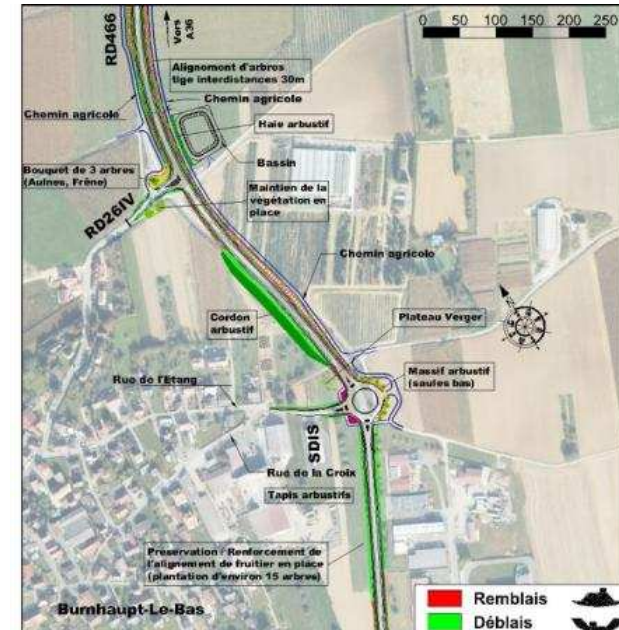
Variante 0



Variante 1



Variante 2



LIAISON ALTKIRCH - MULHOUSE - BURRNAUPT-LE-BAS SYNOPTIQUE

