

Acte Certifié exécutoire

Envoi : 16/09/2014

Réception par le Prefet : 16/09/2014

Publication : 19/09/2014



Conseil Général Haut-Rhin

Communication à la Commission Permanente

Pour le Président du Conseil Général
et par délégation
Ludovic LIONS
Chef du Service Administratif de
l'Assemblée

N° CP-2014-8-6-15

Séance du vendredi 12 septembre 2014

DELEGATION DE SERVICE PUBLIC DE L'EXPLOITATION DE L'ABATTOIR DEPARTEMENTAL DE CERNAY COMMUNICATION DU RAPPORT ANNUEL DE GESTION 2013 DU DELEGATAIRE

La Commission Permanente du Conseil Général,

- VU l'article L 3211-2 du Code Général des Collectivités Territoriales relatif aux compétences de la Commission Permanente,
- VU l'article L 1411-3 du Code Général des Collectivités Territoriales relatif à l'exécution d'un contrat de Délégation de Service Public,
- VU la délibération du Conseil Général n° CG-2011-1-1-4 du 31 mars 2011 relative aux délégations de compétences du Conseil Général à la Commission Permanente,
- VU le rapport du Président du Conseil Général,

donne acte au Président de la communication relative au rapport d'activité 2013 de la Société d'Exploitation de l'Abattoir de Proximité du Haut-Rhin, délégataire du service public de l'abattoir départemental de Cernay.

LE PRESIDENT

Charles BUTTNER

Adopté
voix contre
abstentions

Société d'exploitation de l'Abattoir de proximité du Haut-Rhin

SAS au capital de 174 500 €
RCS Mulhouse TI 489269654

Rue du Laurier, ZI Les Pins
68700 CERNAY
TEL : 03.89.38.08.05
FAX : 03.89.38.01.31

RAPPORT ANNUEL DE GESTION 2013

Préambule

Concernant les éléments devant figurer dans le rapport annuel de gestion, ils sont mentionnés dans l'article R.1411-7 du code général des collectivités territoriales et sont répartis en 7 points, indiqués en annexe I de la convention de D.S.P. abattoir du Haut-Rhin.

Les points 1) ,3) et 7) seront présentés dans le rapport annuel de gestion 2013 qui suit.

Les points 2), 4) et 5) portent la mention « NEANT » d'après les dispositions de l'annexe I de la convention de D.S.P. de l'Abattoir du Haut-Rhin.

A - ACTIVITE DE L'ABATTOIR

L'année 2013 a permis de poursuivre les travaux de mise aux normes des équipements et d'investir dans du matériel complémentaire permettant de pallier une panne bloquante sur les chaînes d'abattage.

Avec près de 2000 usagers en 2013, l'abattoir est devenu un élément incontournable dans le paysage des éleveurs haut-rhinois. La mise en place d'une offre complète, allant du ramassage des animaux à la ferme jusqu'au retour des carcasses ou de la viande découpée et conditionnée en caissettes en véhicule frigorifique, a permis de fidéliser les usagers. Cet abattoir permet de développer la vente directe du producteur au consommateur dans des conditions sanitaires rigoureusement contrôlées.

1 - Compte annuel de gestion

Le compte rendu annuel de résultat 2013 de l'exploitation est joint en annexe.

2 - Investissements et gros entretiens réalisés en 2013 par le Conseil Général

Le total des investissements et des travaux de gros entretien réalisés par le Département en 2013 se monte à 94 362,44 € TTC (ce montant inclut la réparation de la pince à anesthésier les porcs réalisée en 2012 mais payée sur le budget 2013). Les tableaux ci-dessous distinguent les travaux d'investissements et les dépenses liées aux réparations et aux gros entretiens.

INVESTISSEMENTS	
Motorisation du portail	2 036.79
Mise aux normes incendie	1 919.76
Evaporateur dans la chambre de conservation des cuirs	15 081.98
Renforcement d'une pompe de recirculation	3 871.45
Eplucheuse	15 906.80
Mise aux normes de la station de prétraitement	21 394.05
Electrification du palan	2 086.31
Renforcement du piège bovins	2 082.83
Total	64 379,97

GROS ENTRETIEN - REPARATIONS	
Réparation des fuites sur le réseau d'eau	2 542.51
Réparation du circuit de réfrigération – et recharge de gaz fréon	19 486.37
Remplacement de la chaîne abats rouges	1 610.68
Remplacement d'une pompe	2 689.80
Remplacement de la mentonnière du piège bovins	3 122.16
Total	29 451,52

3 - Activité de l'abattoir

3 - 1 Abattage - Tonnage par espèces/comparaison prévision/réalisation.

Préambule : le tableau ci-dessous récapitule le **poids fiscal** abattu par semaine. Le poids fiscal des porcins correspond au **poids froid** des carcasses diminué d'environ 9,5%. Pour toutes les autres espèces le poids fiscal est égal au poids froid.

Nombre d'animaux et poids par espèce et par semaine (poids fiscal)												
	BOVINS/VEAUX		OVINS		CAPRINS		PORCINS		EQUIDES		Total	
Sem	Nbre	KG	Nbre	KG	Nbre	KG	Nbre	KG	Nbre	KG	Nbre	KG
1	26	6843	63	1014			30	2329			119	10 186
2	77	17177	21	381			52	4631	1	350	151	22 538
3	52	11572	6	118	2	44	65	6171			125	17 905
4	53	11943	9	151			57	4992	1	178	120	17 264
5	70	16203	1	18	4	95	55	4786	1	354	131	21 456
6	48	10224	16	281			56	5123			120	15 628
7	45	10728	16	305			51	4763			112	15 795
8	63	12618	31	559	2	36	68	6069	2	104	166	19 385
9	45	10717	13	233	3	26	39	3484	3	303	103	14 763

10	71	15448	10	199	4	37	80	7099			165	22 783
11	54	12692	17	324	6	54	51	4262			128	17 332
12	45	9315	46	921	13	106	61	5405			165	15 748
13	50	10779	109	1770	61	405	54	4646			274	17 601
14	55	10993	20	368			48	4434			123	15 795
15	54	11213	29	609	12	116	64	5686			159	17 624
16	55	11332	26	504	29	295	48	4399			158	16 530
17	72	14654	48	949	20	186	57	4969	2	320	199	21 077
18	53	11676	52	1145	8	52	52	4704			165	17 577
19	34	6923	27	601	6	39	58	4645			125	12 208
20	51	12085	52	1140	22	154	75	6341			200	19 720
21	39	8161	20	458	13	120	60	5179			132	13 918
22	58	13179	33	654	24	201	55	5126			170	19 159
23	60	8270	15	310	14	124	67	5495	2	141	158	14 341
24	39	8233	41	705	13	99	71	5710			164	14 748
25	36	8903	39	779	7	52	57	4887			139	14 622
26	30	6079	53	1110	6	41	87	6488			176	13 718
27	44	8459	55	1021			105	7527			204	17 007
28	40	8738	48	866	1	9	57	4885			146	14 497
29	31	7001	43	833	14	134	74	5594			162	13 561
30	33	6581	56	974	9	81	73	5885	1	51	172	13 572
31	31	5506	65	1304			88	7105			184	13 916
32	32	7137	34	632			83	6314			149	14 083
33	12	3785	34	579	9	83	76	6172			131	10 619
34	32	7070	58	1156			58	4531			148	12 756
35	36	8951	64	1159			72	6298			172	16 409
36	34	7811	33	608	16	269	55	5139			138	13 826
37	50	11485	56	1163	2	35	89	7442			197	20 125
38	51	10544	61	1034	4	65	62	5268	1	349	179	17 259
39	40	8847	28	478	3	42	72	5915	3	144	146	15 427
40	47	9189	100	1697	10	133	85	7350	2	121	244	18 491
41	56	12826	67	1251	5	49	93	8407	3	141	224	22 676
42	147	43741	170	3210			60	5070			377	52 020
43	86	16883	56	910	10	188	84	7302			236	25 283
44	57	13543	36	550			58	5302			151	19 394
45	81	17811	35	560	1	40	101	9048	3	144	221	27 602
46	54	14750	35	620			43	3877			132	19 247
47	85	18620	61	1039	11	100	71	6188	4	196	232	26 143
48	72	16203	30	528	3	39	72	6495			177	23 264
49	68	16079	42	744	14	61	86	7773			210	24 656
50	69	12980	78	1287	2	29	77	6302	7	353	233	20 950
51-52	74	17349	85	1040	9	20	142	11428	10	561	320	30 398
Total	2697	599 847	2243	40 849	392	3 659	3454	294 439	46	3 810	8832	942 604

RECAPITULATION - NOMBRE ET POIDS PAR ESPECE ET PAR SEMAINE 2013 - RAPPEL 2012

	BOVINS/VEAUX		OVINS		CAPRINS		PORCINS		EQUIDES		Total Poids
	Nbre	KG	Nbre	KG	Nbre	KG	Nbre	KG	Nbre	KG	Kg
2 012	2529	565 347	1589	29 804	374	3 564	3008	261 558	48	3 232	863 507
2 013	2697	599 847	2243	40 849	392	3 659	3454	294 439	46	3 810	942 604
2013/2012 (%)	1.07	1.06	1.41	1.37	1.05	1.03	1.15	1.13	0.96	1.18	1.09

Au total 8832 animaux ont transité par l'abattoir en 2013 ce qui représente une augmentation de 16% par rapport à 2012 et entraînant une augmentation du tonnage abattu de 9% qui passe de 863,5 tonnes à 942,8 tonnes.

Les gros bovins représentent un tonnage de 599,8 tonnes en augmentation de 6% par rapport à 2012

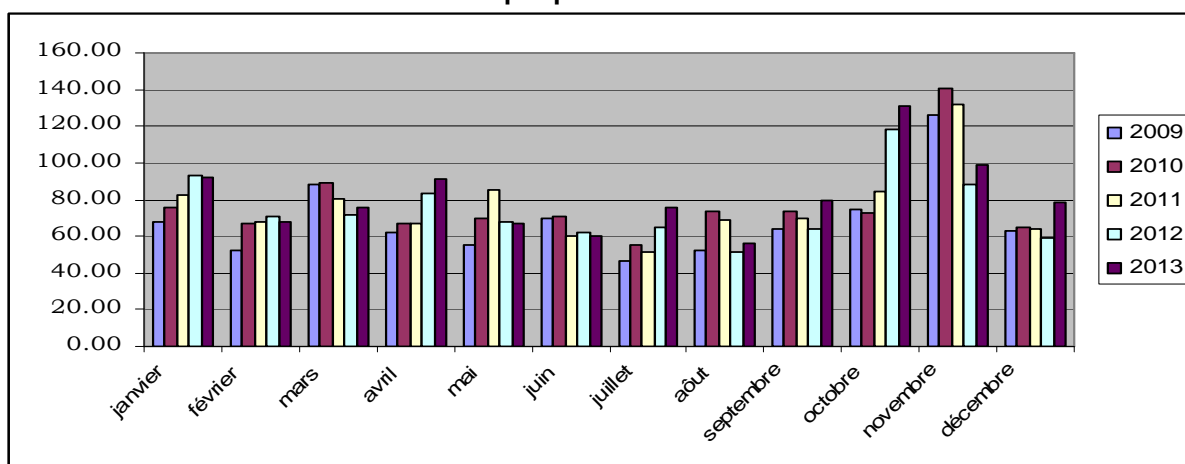
Le volume de moutons abattus a augmenté de 41%, soit un tonnage de 40,9 tonnes

Le tonnage des porcins a progressé de 13% pour passer à un tonnage de 294,4 tonnes.

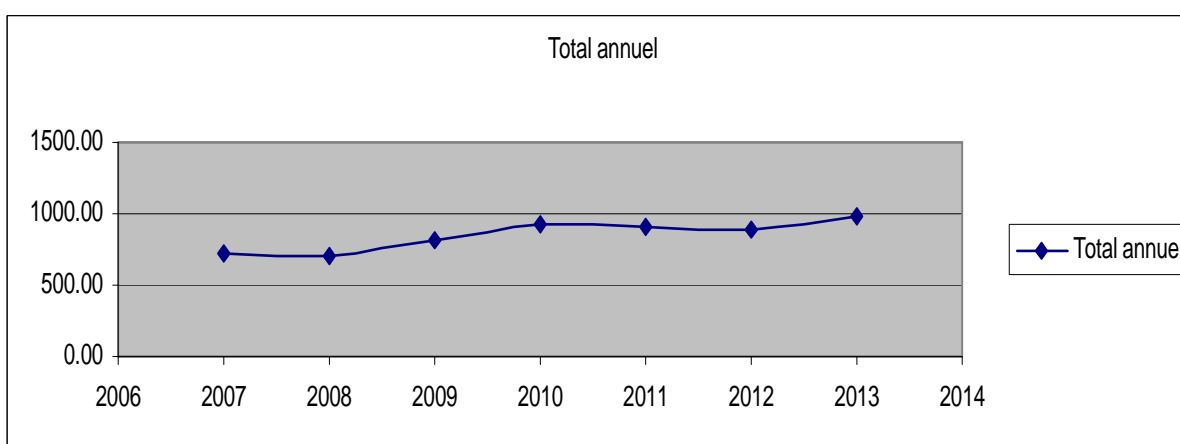
Rappel sur les évolutions du tonnage froid mensuel de 2009 à 2013

	2009	2010	2011	2012	2013
Poids froid	67.76	76.05	82.13	93.33	91.76
février	52.29	66.53	67.80	70.56	67.62
mars	88.58	88.76	80.74	71.63	75.71
avril	61.84	67.33	67.32	82.93	91.14
mai	55.14	70.11	85.19	67.74	67.24
juin	70.29	71.14	60.16	62.30	59.80
juillet	46.66	55.08	51.55	64.79	75.80
août	52.57	73.77	68.75	51.59	56.31
septembre	64.17	73.41	69.75	64.04	79.15
octobre	74.29	72.92	84.00	117.86	131.35
novembre	125.78	140.21	132.26	88.29	98.94
décembre	63.25	65.22	64.07	59.08	78.84
Total annuel	822.62	920.54	913.74	894.14	973.66

Graphique 2009 à 2013



Evolution du tonnage annuel 2007-2013



Tonnage par usagers ou catégorie d'usagers.

Les usagers de l'Abattoir du Haut-Rhin peuvent être classés deux groupes, les usagers engagés et les non-engagés.

Etats des engagements d'apports.

En conclusion, on est encore loin d'atteindre le tonnage initial de **1 375** tonnes par an annoncé dans le cahier de charge lors de la dévolution de la DSP et sur lequel était fondé l'équilibre du compte d'exploitation prévisionnel. En 2013, l'équilibre financier a été possible grâce aux activités de découpe.

3 - 2 Activités de l'atelier de découpe

Tableau récapitulatif de l'activité de l'atelier de découpe

	Désossage complet-raccroché		Découpe et mise en PAD		Pièçage et mise sous vide	
	Poids (kg)	CA HT (€)	Poids (kg)	CA HT (€)	Poids (kg)	CAHT (€)
Janvier	96.9	62.02	3112.42	3033.19	3112.42	3033.19
Février	265.69	170.04	1160.43	1244.01	1160.43	1244.01
Mars	45.22	28.94	2750.44	2945.75	2750.44	2945.75
Avril	761.79	487.55	2386.22	2551.82	2386.22	2551.82
Mai	514.17	329.07	2294.77	2452.92	2294.77	2452.92
Juin	381.16	243.94	1841.58	1963.24	1841.58	1963.24
Juillet	1147.43	734.36	1301.39	1405.50	1301.39	1405.50
Août	759	485.77	2252.55	2423.50	2252.55	2423.50
Septembre	278.49	178.23	1625.61	1745.83	1625.61	1745.83
Octobre	360.71	230.85	1346.90	1444.45	1346.90	1444.45
Novembre	265.20	169.73	1511.10	1604.84	1511.10	1604.84
Décembre	0	0	1718.90	1835.81	1718.90	1835.81

Chiffre d'affaire lié à l'activité de découpe

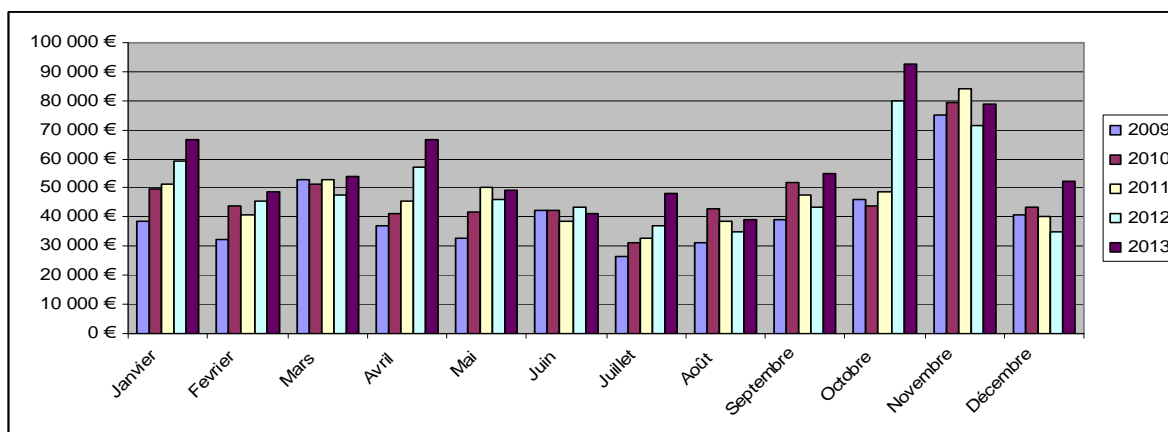
Tableau récapitulatif de l'activité de l'atelier de découpe en 2013		
Désignation	Poids (kg)	Chiffre d'affaire HT (€)
Désossage complet-raccroché	4 875,76	3 120,50
Découpe et mise en PAD	23 322,21	24 672,36
Pièçage et mise sous vide	13 0775,60	199 733,67
TOTAL Général	158 973,57	227 526,53

L'atelier de découpe est valorisé par son activité de pièçage et mise sous vide qui est très demandée par les usagers de l'abattoir, cette demande s'intensifie au cours du temps.

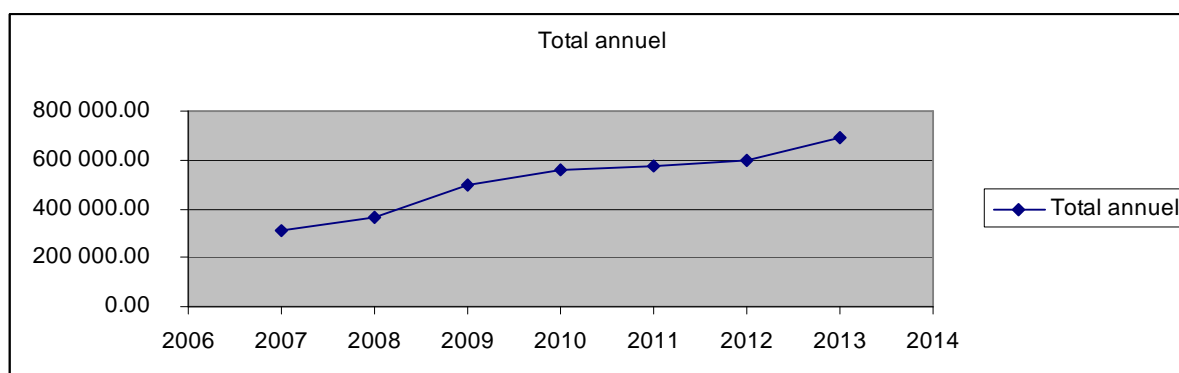
4 - Evolution du chiffre d'affaire de 2009 à 2013

	2009	2010	2011	2012	2013
Janvier	38 671 €	49 733 €	51 387 €	59 249 €	66 825 €
Février	32 411 €	43 848 €	40 695 €	45 730 €	48 758 €
Mars	52 905 €	51 443 €	53 163 €	47 610 €	53 750 €
Avril	37 206 €	41 523 €	45 438 €	56 949 €	66 497 €
Mai	32 901 €	41 624 €	50 258 €	46 260 €	49 038 €
Juin	42 152 €	42 266 €	38 388 €	43 392 €	41 175 €
Juillet	26 316 €	31 181 €	32 559 €	37 248 €	48 401 €
Août	30 995 €	42 694 €	38 823 €	34 888 €	39 311 €
Septembre	39 043 €	51 630 €	47 584 €	43 558 €	54 776 €
Octobre	45 831 €	43 903 €	48 923 €	79 814 €	92 731 €
Novembre	74 941 €	79 266 €	84 310 €	71 237 €	78 773 €
Décembre	40 737 €	43 650 €	40 384 €	34 959 €	52 456 €
Total annuel	494 110	562 761	571 913	600 893	692 492

Graphique 2009 à 2013



Evolution du chiffre d'affaire annuel de 2007 à 2013



L'année 2013 constitue un tournant pour la société d'exploitation qui présente, pour la première fois depuis 2006, un excédent brut d'exploitation positif en l'absence de toute subvention ou aide publique. Le chiffre d'affaire a augmenté de 15% par rapport à l'année précédente. On observe des variations saisonnières avec des mois de juin et d'août particulièrement creux. Le chiffre d'affaire augmente à nouveau à partir de septembre pour atteindre son maximum en octobre notamment en raison de la fête de l'Aïd el Kébir.

B QUALITE DU SERVICE – FONCTIONNEMENT GENERAL - ETAT DES INSTALLATIONS

*** Données générales sur les emplois**

Le nombre de salariés a évolué au cours de l'année 2013 : la société emploie 1 directeur, une secrétaire de direction et 12 opérateurs sur les chaînes d'abattage et en bouverie soit un total de 14 personnes.

*** Observation service de contrôle**

L'abattoir est classé 2 et maintient son classement en 2013 suite aux divers contrôles effectués.

*** Synthèse des résultats d'analyses bactériologiques**

Les résultats des analyses microbiologiques de surfaces et de carcasses sont conformes et on observe que l'effort entrepris dans la démarche qualité de l'abattoir a satisfait les attentes des services vétérinaires. Depuis la mise en place du dossier HACCP et la mise en place des procédures de nettoyages/désinfections, les analyses microbiologiques sont très satisfaisantes.

*** Formation du personnel**

Toutes les formations du personnel nécessaire à la sécurité et au fonctionnement de l'appareillage ont été effectuées courant 2013.

La formation sur la protection et le bien-être des animaux a débouché sur l'obtention du certificat d'aptitude nécessaire, depuis 2013, pour l'exercice de la profession.

*** Arrivé/départ d'usagers**

Le nombre des usagers s'est stabilisé à environ 2000 apporteurs ; la qualité de la découpe, l'offre de mise sous vide, les préparations de caissettes pour la vente directe et les prestations annexes proposées ont permis de fidéliser des éleveurs, non seulement haut-rhinois, mais également des départements limitrophes du Territoires de Belfort et des Vosges.

L'abattoir est un outil neuf et ne présente pas de dégradations. Les investissements réalisés permettent d'améliorer constamment la qualité des prestations et la sécurité du personnel.

***Pour l'année 2014, les investissements souhaités par la société d'exploitation sont les suivants :**

- Pose d'un lave main au droit de l'aire de lavage des bétailières
- Amélioration de l'ergonomie de l'atelier de découpe
- Pose de moustiquaires sur les fenêtres
- Mise en place d'une télésurveillance de la bouverie
- Mise aux normes des boxes de la bouverie
- Remplacement des caillebotis devant le piège des bovins
- Remplacement du chariot élévateur au gaz par un chariot électrique
- Renouvellement de la conduite d'alimentation en eau potable
- Motorisation des portes des quais de chargement et de la fumière
- Doublement du poste d'électronarcose des porcins

C) ANALYSES ET PERSPECTIVES

***Principales évolutions de l'activité**

En 2014 la société d'exploitation continue ses efforts pour accroître le développement de l'atelier de découpe ainsi que le transport des animaux, ante et post-mortem afin d'apporter une plus-value à nos prestations. L'amélioration de l'écoute et de l'accueil des usagers à l'abattoir s'inscrit également dans notre plan d'action pour développer notre l'activité.

Si l'on compare les mois de janvier 2010 à 2014, on obtient le tableau suivant,

	Tonnage	Chiffre d'affaires
Janvier 2010	74, 652	49 732
Janvier 2011	82, 131	51 387
Janvier 2012	93, 326	59 248
Janvier 2013	91, 758	66 825
Janvier 2014	88, 570	68 568

Entre janvier 2010 et 2014, on constate une augmentation de 18.6 % du tonnage et de 37.9 % de progression du chiffre d'affaires mensuel.

Fait à Cernay, le 26 juin 2014.

Le Directeur

M. BEIRNAERT

***Société d'exploitation de l'abattoir
Rue du Laurier***

68700 CERNAY

***Dossier comptable
Exercice du 01/01/2013 au 31/12/2013***

***AS'COMPTA
Rue Jean Mermoz
BP 50017
68127 STE CROIX EN PLAINE***

DETAIL BILAN ACTIF

ACTIF	Exercice N		Exercice N-1		Ecart N / N-1	
	31/12/2013	12	31/12/2012	12	Euros	%
CONCESSIONS, BREVETS ET DROITS SIMILAIRES						
20500000 LOGICIEL	2 000		2 000			
28050000 AMORT LOGICIEL	2 000		2 000			
INSTALLATIONS TECHNIQUES, MATERIEL ET OUTILLAGE INDUSTRIELS	1 537		2 388		851	35.65
21540000 MATERIEL INDUSTRIEL	10 207		11 336		1 129	9.96
28154000 AMORT - MAT INDUSTRIEL	8 670		8 948		278	3.10
AUTRES IMMOBILISATIONS CORPORELLES	5 208 412		5 152 454		55 958	1.09
21830000 MAT. BUREAU & INFORMAT.	6 520		5 425		1 095	20.18
21840000 MOBILIER	5 200		5 200			
22000000 IMMOBILISATION EN CONCESSION	5 205 104		5 148 227		56 877	1.10
28183000 AMORT - MAT DE BUREAUX	4 478		2 985		1 493	50.03
28184000 AMORT - MOBILIER DE BUREAU	3 933		3 413		520	15.23
TOTAL II	5 209 949		5 154 842		55 107	1.07
MATIERES PREMIERES, APPROVISIONNEMENTS	7 523		8 854		1 331	15.03
32220000 STOCK PRODUITS D'ENTRETIENS	7 523		8 854		1 331	15.03
MARCHANDISES	1 171		6 571		5 401	82.19
37100000 STOCK DE PEAUX	1 171		6 571		5 401	82.19
AVANCES ET ACOMPTE VERSES SUR COMMANDES	3 439		200		3 239	NS
40910000 ACOMPTE FOURNISSEURS	1 186		200		986	492.95
40911000 ACOMPTE SFR	2 253				2 253	
CLIENTS ET COMPTES RATTACHES	87 612		81 059		6 553	8.08
41100000 CLIENTS	79 454		69 152		10 302	14.90
41600000 CLIENTS DOUTEUX	15 955		15 862		94	0.59
49100000 DEPRECIATION CREANCES	7 797		3 954		3 843	97.18
AUTRES CREANCES	48 682		54 755		6 072	11.09
44562000 TVA SUR IMMOBILISATION	11 148		13 283		2 135	16.08
44566000 TVA/BIEN & SERVICE	5 757		2 506		3 250	129.68
44567000 CREDIT DE TVA A REPORTER			2 161		2 161	100.00
44570000 TVA COLLECTEE 5.5 %			32		32	100.00
44571000 TVA COLLECTEE 19.6%			0		0	100.00
44572000 TVA COLLECTEE 7 %			1		1	100.00
44583000 REMBOURST TVA DEMANDE	2 891				2 891	
44586000 TVA FACTURE NON PARVENUES	5 030		6 248		1 218	19.50
44588600 TVA NON DEDUCTIBLE	4 315		6 103		1 788	29.29
44720000 C E T			6 770		6 770	100.00
44870000 ETAT, PRODUITS A RECEVOIR	12 070				12 070	
46730200 COTISATIONS INTERBEV	6 088		16 265		10 177	62.57
46741000 AVANCE DE FRAIS BEIRNAERT MICK	1 384		1 384			
DISPONIBILITES	81 940		74 961		6 979	9.31
51240000 CIAL 00075504101	19 835		6 491		13 345	205.60
51290000 CIC CAT 00075504108	38 356		50 272		11 916	23.70
51870000 INTERET A RECEVOIR	8		10		2	23.69
53100000 CAISSE	2 989		2 940		49	1.66
58200000 REMISE CHEQUES	20 751		15 247		5 504	36.10

DETAIL BILAN PASSIF

PASSIF	Exercice N		Exercice N-1		Ecart N / N-1	
	31/12/2013	12	31/12/2012	12	Euros	%
CAPITAL	174 500		147 500		27 000	18.31
10130000 CAPITAL APPELE VERSE	174 500		147 500		27 000	18.31
REPORT A NOUVEAU	321 045		379 539		58 494	15.41
11900000 REPORT A NOUVEAUX DEBITEUR	321 045		379 539		58 494	15.41
RESULTAT DE L'EXERCICE (Bénéfice ou perte)	2 248		58 494		56 246	96.16
TOTAL I	144 296		173 545		29 248	16.85
AVANCES CONDITIONNEES	5 205 104		5 148 227		56 877	1.10
22900000 IMMOBILISATION EN CONCESSION	5 205 104		5 148 227		56 877	1.10
TOTAL II	5 205 104		5 148 227		56 877	1.10
CONCOURS BANCAIRES COURANTS	181		174		7	4.25
51860000 AGIOS - A PAYER	181		174		7	4.25
AVANCES ET ACOMPTE RECUS SUR COMMANDES EN COURS	800				800	
41910000 AVANCE ACOMPTE CLIENT -	800				800	
DETTES FOURNISSEURS ET COMPTES RATTACHES	115 000		109 690		5 310	4.84
40100000 FOURNIS.D'EXPLOITATION	83 241		73 936		9 305	12.58
40810000 FNP - FRS FACTURES A RECEVOIRS	31 759		35 754		3 995	11.17
DETTES FISCALES ET SOCIALES	136 171		131 946		4 224	3.20
42110019 Rémun. ABDERRAHMAN Smaali	58		58			
42110041 Rémun. PIROVANO Alexis	1 141				1 141	
42110042 Rémun. LEBEL Pierrick	1 141				1 141	
42500029 Acomptes MARBACH Jean-Luc			1 333		1 333	100.00
42820000 DETTE PROV POUR CONGES PAYES	31 398		29 887		1 511	5.05
43110000 URSSAF	33 149		37 814		4 665	12.34
43720000 ISICA PREVOYANCE COMPLEMENTAIR	9 509		7 185		2 324	32.35
43730000 ARRCO ISICA	13 167		13 114		53	0.40
43731000 AGIRC UGRC	2 208		2 468		260	10.53
43740000 POLE EMPLOI - ASSEDIC	119		119			
43820000 CHARGES SOCIALES PROV CONGES P	13 720		12 981		740	5.70
43870000 REMBTT CPAM IJSS	1 508		2 036		529	25.96
44551000 TVA A PAYER	610				610	
44572000 TVA COLLECTEE 7 %	22				22	
44573000 TVA COLLECTEE 20 %	2				2	
44575000 TVA COLLECTEE 2.1 %	11				11	
44700000 DIVERS IMPOT A PAYER	2 680		13 921		11 241	80.75
44710000 ATM / INA PORC	1 488		1 003		485	48.38
44720000 C E T	8 111				8 111	
44780000 TAXE D'ABATTAGE	10 696		4 761		5 935	124.66
44860000 ETAT : CHARGES A PAYER	5 434		5 266		168	3.18
AUTRES DETTES	137 609		173 847		36 238	20.84
41100000 CLIENTS	121		30		90	296.46
46700050 DIDIERJEAN Alain	122		122			
46700117 SCHMITT Frédéric	93		93			
46700281 BOUCHERIE BRETEY ANDRE	104				104	
46700787 LES PEUPLIERS SCEA	110		253		144	56.70
46700967 EARL DE L'ILL	135				135	

DETAIL BILAN PASSIF

PASSIF	Exercice N		Exercice N-1		Ecart N / N-1	
	31/12/2013	12	31/12/2012	12	Euros	%
46710000 TAXE USAGE	53 019		63 680		10 662	16.74
46710006 SOCOBEVAL		681		681		
46710043 HOFFNER FERNAND		300		300		
46710150 GIE PAYS DU SUNDGAU		197		197		
46710281 BOUCHERIE BRETEY André		558		558		
46710419 ANDRE ST EARL		216		216		
46710873 SUPER U SODIVAL		666		666		
46710967 EARL DE L'ILL		135		135		
46720000 CONSEIL GENERAL	11 148		13 283		2 135	16.08
46730300 TAXE FONDS D'ELEVAGE	9 837		6 632		3 205	48.32
46740000 FOND EN ATTENTE AUG DE K	60 000		87 000		27 000	31.03
46800496 CAMOS ERIC		168			168	
TOTAL IV		389 761		415 657	25 897	6.23
TOTAL GENERAL		5 450 568		5 390 339	60 228	1.12

DETAIL SOLDES INTERMEDIAIRES DE GESTION

	Exercice N		Exercice N-1		Ecart N / N-1	
	31/12/2013	12	31/12/2012	12	Euros	%
VENTES DE MARCHANDISES + PRODUCTION	996 335	100.00	874 373	100.00	121 961	13.95
VENTES DE MARCHANDISES	141 031	100.00	112 454	100.00	28 577	25.41
70711000 VENTE DE CUIRS			31 134	27.69	31 134	100.00
70711700 VENTE DE CUIRS 7 %	139 755	99.09	81 320	72.31	58 435	71.86
70730000 VENTE DE SUIFS 7.00 %	765	0.54			765	
70732100 VENTE DE SUIFS 2.1%	512	0.36			512	
COUT D'ACHAT DES MARCHANDISES VENDUES	5 401	3.83	3 733	3.32	9 134	244.67
60371000 VAR STOCK PEAUX	5 401	3.83	3 733	3.32	9 134	244.67
MARGE COMMERCIALE	135 631	96.17	116 187	103.32	19 444	16.74
PRODUCTION VENDUE	855 303	100.00	761 919	100.00	93 384	12.26
70610000 PRESTATIONS BOVINS	155 961	18.23	105 598	13.86	50 363	47.69
70610700 PRESTATIONS BOVINS 7 %			27 594	3.62	27 594	100.00
70620000 PRESTATIONS VEAUX	59 398	6.94	41 860	5.49	17 538	41.90
70620700 PRESTATIONS VEAUX 7 %			14 422	1.89	14 422	100.00
70630000 PRESTATIONS AGNEAUX	44 184	5.17	25 966	3.41	18 218	70.16
70630700 PRESTATIONS AGNEAUX 7 %			5 654	0.74	5 654	100.00
70640000 PRESTATIONS PORCS	92 868	10.86	57 985	7.61	34 883	60.16
70640700 PRESTATIONS PORCS 7 %			16 705	2.19	16 705	100.00
70660000 PRESTATIONS CAPRINS	7 291	0.85	2 606	0.34	4 685	179.78
70660700 PRESTATIONS CAPRINS 7 %			3 800	0.50	3 800	100.00
70670000 PRESTATIONS ABATTAGE EQUIDES	501	0.06	400	0.05	101	25.14
70670700 PRESTATIONS ABATTAGE EQUIDES 7 %			63	0.01	63	100.00
70675000 AUTRES PRESTATIONS	253 923	29.69	169 618	22.26	84 305	49.70
70675700 AUTRES PRESTATIONS 7 %			55 663	7.31	55 663	100.00
70690000 PRESTATION ABATTAGE DAGUETS	656	0.08	460	0.06	195	42.49
70850000 PORT,FRAIS ACCES.FACTURE	30 082	3.52	16 849	2.21	13 232	78.53
70850001 TRANSPORT BETAILLERE (à solder)	8 344	0.98	1 552	0.20	6 791	437.55
70850002 TRANSPORT FRIGO (à solder)	14 055	1.64	2 017	0.26	12 038	596.72
70850700 PORT,FRAIS ACCES.FACTURE 7 %			6 115	0.80	6 115	100.00
70851000 TRANSPORT PRO 19.6%	25 004	2.92	44 969	5.90	19 965	44.40
70852000 REFAC LOCATION CHARIOT			164	0.02	164	100.00
70880200 ATMPORC	553	0.06	520	0.07	33	6.37
70880500 CONTRIBUT.CO-PRODUIT BOEUF	48 737	5.70	34 419	4.52	14 319	41.60
70880570 CONTRIBUT.CO-PRODUIT BOEUF 7 %			10 332	1.36	10 332	100.00
70880900 CONTRIBUTIONS CO-PRODUITS OVIN	232	0.03	80	0.01	152	190.06
70880970 CONTRIBUTIONS CO-PRODUITS OV 7 %			138	0.02	138	100.00
70881200 CONTRIBUTION CO-PRODUITS VEAUX	5 192	0.61	3 894	0.51	1 298	33.33
70881270 CONTRIBUTIONS CO-PRODUITS VE 7 %			1 384	0.18	1 384	100.00
70881400 TAXE EQUARIS.BOVIN	22 001	2.57	23 813	3.13	1 813	7.61
70881470 TAXE EQUARIS.BOVIN 7 %			7 056	0.93	7 056	100.00
70881600 TAXE EQUARISSAGE DAGUETS	40	0.00	69	0.01	29	41.61
70881670 TAXE EQUARISSAGE DAGUETS 7 %			3	0.00	3	100.00
70881700 TAXE EQUARIS.JB/VX	1 894	0.22	1 930	0.25	36	1.86
70881770 TAXE EQUARIS.JB/VX 7 %			671	0.09	671	100.00
70881800 TAXE EQUARIS.OV/CAP	2 346	0.27	1 766	0.23	579	32.81
70881870 TAXE EQUARIS.OV/CAP 7 %			603	0.08	603	100.00
70881900 TAXE EQUARIS.PORC	2 518	0.29	1 716	0.23	801	46.69
70881970 TAXE EQUARIS.PORC 7 %			511	0.07	511	100.00
70882100 TEST ESB	3 780	0.44	2 030	0.27	1 750	86.21
70882170 TEST ESB 7.00 %			420	0.06	420	100.00
70882200 INAPORC	518	0.06	451	0.06	68	14.98

DETAIL SOLDES INTERMEDIAIRES DE GESTION

	Exercice N		Exercice N-1		Ecart N / N-1	
	31/12/2013	12	31/12/2012	12	Euros	%
70882300 COTISAT.NORMABEV	1 579	0.18	1 258	0.17	321	25.48
70882500 TRAITEMENT CUIR & PEAU OV/CAP			3	0.00	3	100.00
70883200 CONTRIBUTION SANITAIRE PORC	34	0.00	10	0.00	24	226.50
70883900 EQUARISSAGE - ABATT URGENCE	240	0.03	580	0.08	340	58.62
70884000 EQUARISSAGE			1 043	0.14	1 043	100.00
70884070 EQUARISSAGE 7 %			10	0.00	10	100.00
70888000 REDEVANCE SANITAIRE	13 034	1.52	9 011	1.18	4 023	44.64
70888700 REDEVANCE SANITAIRE 7 %			2 822	0.37	2 822	100.00
70889000 TAXE USAGE	60 339	7.05	42 253	5.55	18 086	42.80
70889700 TAXE USAGE 7 %			13 068	1.72	13 068	100.00
PRODUCTION DE L'EXERCICE	855 303	100.00	761 919	100.00	93 384	12.26
MATIERES PREMIERES, APPROVISIONNEMENTS CONSOMMES	23 564	2.75	26 838	3.52	3 274	12.20
60170000 REMB DEGAT / CASSE	233	0.03			233	
60222000 ACH.PRODUITS ENTRETIEN	4 052	0.47	2 564	0.34	1 488	58.05
60260000 ACH.EMBALLAGES	17 948	2.10	17 878	2.35	69	0.39
60322200 VAR DE STOCK PROD ENTRETIEN	1 331	0.16	6 396	0.84	5 065	79.19
MARGE BRUTE DE PRODUCTION	831 740	97.25	735 081	96.48	96 658	13.15
MARGE BRUTE GLOBALE	967 371	97.09	851 268	97.36	116 102	13.64
AUTRES ACHATS + CHARGES EXTERNES	342 585	34.38	310 434	35.50	32 151	10.36
60610000 CARBURANT			120	0.01	120	100.00
60611000 FOURNITURE D'EAU	13 543	1.36	8 364	0.96	5 179	61.92
60611100 CARBURANT FRIGO/BETAILLIERE	11 980	1.20	10 039	1.15	1 941	19.33
60612000 FOURNITURE DE GAZ	13 840	1.39	15 577	1.78	1 737	11.15
60613000 FOURNITURE D'ELECTRICITE	52 289	5.25	52 951	6.06	663	1.25
60630000 FOURN.ENTR.&PETIT EQUIPT	15 761	1.58	16 108	1.84	348	2.16
60640000 FOURNIT.ADMINISTRATIVES	1 505	0.15	1 358	0.16	147	10.84
61100000 SOUS TRAITANCE GENERALE	651	0.07	517	0.06	134	25.94
61350000 LOCATION MOBILIERE(MAT.)	9 787	0.98	8 030	0.92	1 757	21.87
61552000 ENTRETIEN MATERIEL	61 954	6.22	39 127	4.47	22 827	58.34
61560000 MAINTENANCE	24 640	2.47	17 623	2.02	7 017	39.82
61600000 PRIMES D'ASSURANCE	7 887	0.79	7 877	0.90	10	0.13
61800000 AUTRES CHARGES EXTERNES	55 173	5.54	60 708	6.94	5 535	9.12
61830000 DOCUMENTATION	78	0.01	65	0.01	12	18.73
61850000 FORMATION DU PERSONNEL	2 123	0.21			2 123	
61860000 SERV HYGIENE ANALYSE	17 278	1.73	16 405	1.88	873	5.32
62260000 HONORAIRES	18 852	1.89	23 936	2.74	5 084	21.24
62270000 FRAIS D'ACTE	996	0.10	333	0.04	663	199.04
62340000 CADEAUX A LA CLIENTELE	1 163	0.12	1 075	0.12	88	8.21
62360000 CATALOGUES ET IMPRIMES			1 118	0.13	1 118	100.00
62380000 DONS	20	0.00	20	0.00		
62410000 TRANSPORTS/ACHATS	62	0.01			62	
62510000 VOYAGES & DEPLACEMENTS	17 906	1.80	15 688	1.79	2 218	14.14
62570000 RESTAURANT	3 901	0.39	4 165	0.48	264	6.33
62610000 FRAIS POSTAUX	1 349	0.14	1 165	0.13	184	15.76
62620000 FRAIS TELECOM	6 145	0.62	3 839	0.44	2 305	60.04
62700000 FRAIS ET SERVICES BANCAIRES	2 168	0.22	2 159	0.25	9	0.40
62710000 COMMISSIONS CB	134	0.01	66	0.01	69	105.05
62780000 AUTRES FRAIS ET COMMISSIONS	212	0.02	121	0.01	91	75.31
62810000 CONCOURS DIVERS(COTISAT.	1 189	0.12	1 879	0.21	690	36.72

DETAIL SOLDES INTERMEDIAIRES DE GESTION

	Exercice N		Exercice N-1		Ecart N / N-1	
	31/12/2013	12	31/12/2012	12	Euros	%
VALEUR AJOUTEE	624 785	62.71	540 834	61.85	83 951	15.52
SUBVENTIONS D'EXPLOITATION	934	0.09	170 760	19.53	169 826	99.45
74100000 SUBVENTION D'EQUILIBRE			170 760	19.53	170 760	100.00
74110000 AIDE EMPLOYEURS CUI LABEL P	934	0.09			934	
IMPOTS, TAXES ET VERSEMENTS ASSIMILES	96 873	9.72	105 670	12.09	8 797	8.33
63330000 PART.FORMAT.CONTINUE(ORG)	2 915	0.29	3 038	0.35	123	4.06
63350000 VERS.LIBER.TAXE APPRENT.	124	0.01	1 698	0.19	1 822	107.29
63511000 C E T	15 067	1.51	14 727	1.68	340	2.31
63520000 TAXE D'ABATTAGE	13 636	1.37	11 640	1.33	1 996	17.15
63521000 TAXE D'USAGE	60 338	6.06	64 045	7.32	3 707	5.79
63522000 ATM PORC	553	0.06	520	0.06	33	6.33
63523000 TAXE USAGE SALLE DECOUPE	1 000	0.10	1 000	0.11		
63524000 COTISATION NORMABEV	1 522	0.15	1 270	0.15	251	19.80
63525000 INAPORC	518	0.05	451	0.05	67	14.94
63526000 CVS PORC	35	0.00	11	0.00	24	226.16
63580000 TAXE DIVERSES	55	0.01	5 930	0.68	5 985	100.93
63710000 CONTRIBUTION SOCIALES SOLIDARI	1 469	0.15	1 340	0.15	129	9.63
SALAIRES DU PERSONNEL	359 384	36.07	381 746	43.66	22 361	5.86
64111001 BRUT KEDDOUCHE Abdel			12 096	1.38	12 096	100.00
64111003 BRUT PETON Cyril	34 034	3.42	31 967	3.66	2 067	6.47
64111004 BRUT VONESCH Raphael	24 824	2.49	24 292	2.78	532	2.19
64111007 BRUT MOREAU Jérôme	3 258	0.33	24 417	2.79	21 159	86.66
64111011 BRUT BEIRNAERT Michael	52 872	5.31	54 470	6.23	1 598	2.93
64111012 BRUT DOBROCKI Jean	21 604	2.17	23 952	2.74	2 348	9.80
64111013 Sal brut HARTMANN Joseph	24 665	2.48	23 970	2.74	695	2.90
64111014 BRUT HELGEN Séverine	15 098	1.52	30 343	3.47	15 245	50.24
64111022 Sal brut SCHUPP Morgan	24 148	2.42	23 742	2.72	406	1.71
64111024 Sal brut JOLLY Baptiste	24 728	2.48	24 260	2.77	468	1.93
64111026 Sal brut SCHMITZ Edouard	6 943	0.70	19 122	2.19	12 179	63.69
64111027 Sal brut WALTER Jean-Paul	15 961	1.60	15 509	1.77	451	2.91
64111028 Sal. brut ABOUBAKAR Tebi			626	0.07	626	100.00
64111029 Sal. brut MARBACH Jean-L	8 363	0.84	22 828	2.61	14 465	63.37
64111030 Sal. brut MARLAIX Régis	20 014	2.01	20 732	2.37	718	3.47
64111032 Sal. brut ENSLEN Frédéric			20 353	2.33	20 353	100.00
64111033 Sal. brut KASSIN Michel	23 497	2.36	12 176	1.39	11 322	92.98
64111034 Sal. brut DINC Munur			182	0.02	182	100.00
64111035 Sal. brut PARENT Vincent			975	0.11	975	100.00
64111036 Sal. brut. DI FILIPPO Adrien	11 768	1.18			11 768	
64111037 SALAIRE BRUT SCHNOEBELEN	13 699	1.37			13 699	
64111038 SALAIRE BRUT STAGIAIRE	1 119	0.11			1 119	
64111039 SALAIRE BRUT JOSTE Steve	11 648	1.17			11 648	
64111040 SALAIRE BRUT HELL Céline	11 648	1.17			11 648	
64111041 SALAIRE BRUT PIROVANO Alexi	4 831	0.48			4 831	
64111042 SALAIRE BRUT LABEL Pierrick	3 154	0.32			3 154	
64120000 CONGES PAYES	1 511	0.15	4 266	0.49	5 777	135.41
CHARGES SOCIALES DU PERSONNEL	161 024	16.16	170 623	19.51	9 599	5.63
64510000 COTIS.SECURITE SOCIALE	96 384	9.67	105 531	12.07	9 147	8.67
64512000 CHARGES SUR CONGES PAYES	740	0.07	1 719	0.20	2 459	143.05
64520000 ISICA PREVOYANCE COMPLEMENTAIR	17 321	1.74	17 567	2.01	245	1.40
64530000 ARRCO ISICA	24 763	2.49	26 490	3.03	1 727	6.52
64531000 AGIRC UGRC	3 447	0.35	4 114	0.47	667	16.21

DETAIL SOLDES INTERMEDIAIRES DE GESTION

	Exercice N		Exercice N-1		Ecart N / N-1	
	31/12/2013	12	31/12/2012	12	Euros	%
64540000 POLE EMPLOI COTIS ASSEDIC	15 388	1.54	16 598	1.90	1 210	7.29
64750000 MEDECINE DU TRAVAIL	789	0.08	900	0.10	111	12.33
64800000 CHARGE DE PERSONNEL DIVERSE	12 457	1.25	1 142	0.13	11 315	990.65
64800026 PEI SCHMITZ Edouard	945	0.09			945	
64800029 PEI MARBACH	860	0.09			860	
64900000 CICE	12 070	1.21			12 070	
EXCEDENT BRUT D'EXPLOITATION	8 439	0.85	53 556	6.13	45 117	84.24
AUTRES PRODUITS DE GESTION COURANTE	17		153	0.02	136	88.61
75800000 PRODUITS/GESTION COUR.	17	0.00	153	0.02	136	88.61
AUTRES CHARGES DE GESTION COURANTE	31		610	0.07	579	94.93
65400000 PERTES S/CREANCES IRREC			28	0.00	28	100.00
65410000 PERTES S/CREANCES IRREC 5.5%			273	0.03	273	100.00
65420000 PERTES S/CREANCES IRREC 19.6%			96	0.01	96	100.00
65800000 CHARGES GESTION COURANTE	31	0.00	214	0.02	183	85.55
REPRISES SUR AMORTISSEMENTS ET PROVISIONS, TRANSFERTS DE CHARGES	595	0.06	11 131	1.27	10 536	94.65
78174000 REPRISE CLIENTS DOUTEUX			96	0.01	96	100.00
79100000 TRANSF. DE CHARGES	595	0.06	11 034	1.26	10 439	94.61
DOTATIONS AUX AMORTISSEMENTS	2 865	0.29	2 523	0.29	342	13.54
68112000 DOTATION AUX AMORT IMMO CORPO	2 865	0.29	2 523	0.29	342	13.54
DOTATIONS AUX PROVISIONS	3 843	0.39	3 876	0.44	33	0.86
68174000 DOTATIONS S/CREANCES	3 843	0.39	3 876	0.44	33	0.86
RESULTAT D'EXPLOITATION	2 313	0.23	57 830	6.61	55 518	96.00
PRODUITS FINANCIERS	84	0.01	680	0.08	596	87.62
76800000 REVENUE DE PLACEMENT FINANCIER	84	0.01	680	0.08	596	87.62
CHARGES FINANCIERES	58	0.01	100	0.01	42	41.75
66160000 AGIOS	52	0.01	10	0.00	42	438.06
66500000 ESCOMPTE ACCORDES	7	0.00	91	0.01	84	92.42
RESULTAT COURANT	2 338	0.23	58 410	6.68	56 071	96.00
PRODUITS EXCEPTIONNELS			88	0.01	88	100.00
78725000 REPRISE AMORTISSEMENT DEROGATO			88	0.01	88	100.00
CHARGES EXCEPTIONNELLES	90	0.01	4		86	NS
67120000 MAJORATION, AMENDE , PENALITES	90	0.01	4	0.00	86	NS
RESULTAT EXCEPTIONNEL	90	0.01	84	0.01	174	206.72
RESULTAT NET	2 248	0.23	58 494	6.69	56 246	96.16