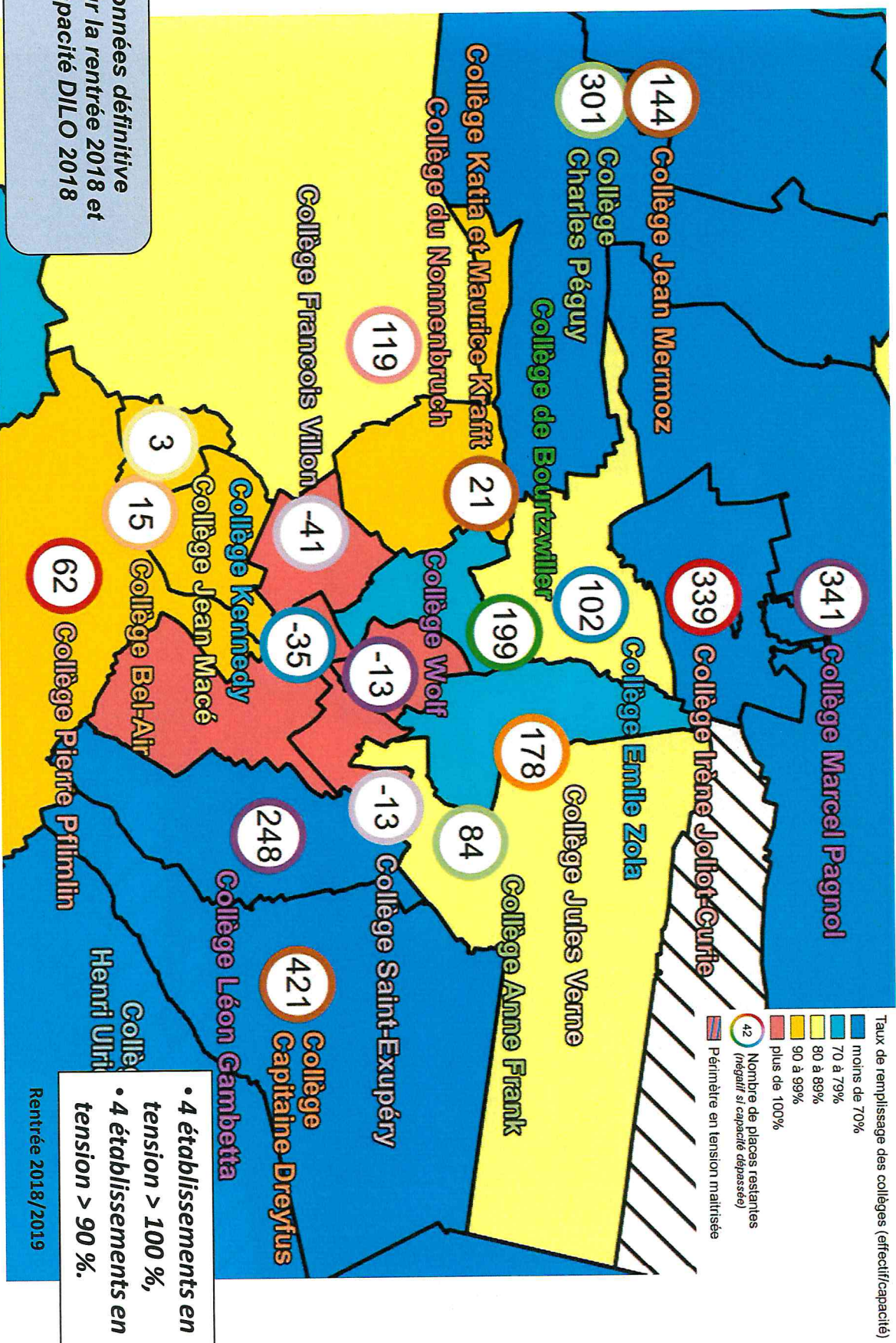


ANNEXE n° 1 : Tension dans les collèges du secteur mulhousien rentrée 2018/2019



Données définitive sur la rentrée 2018 et capacité DILIO 2018

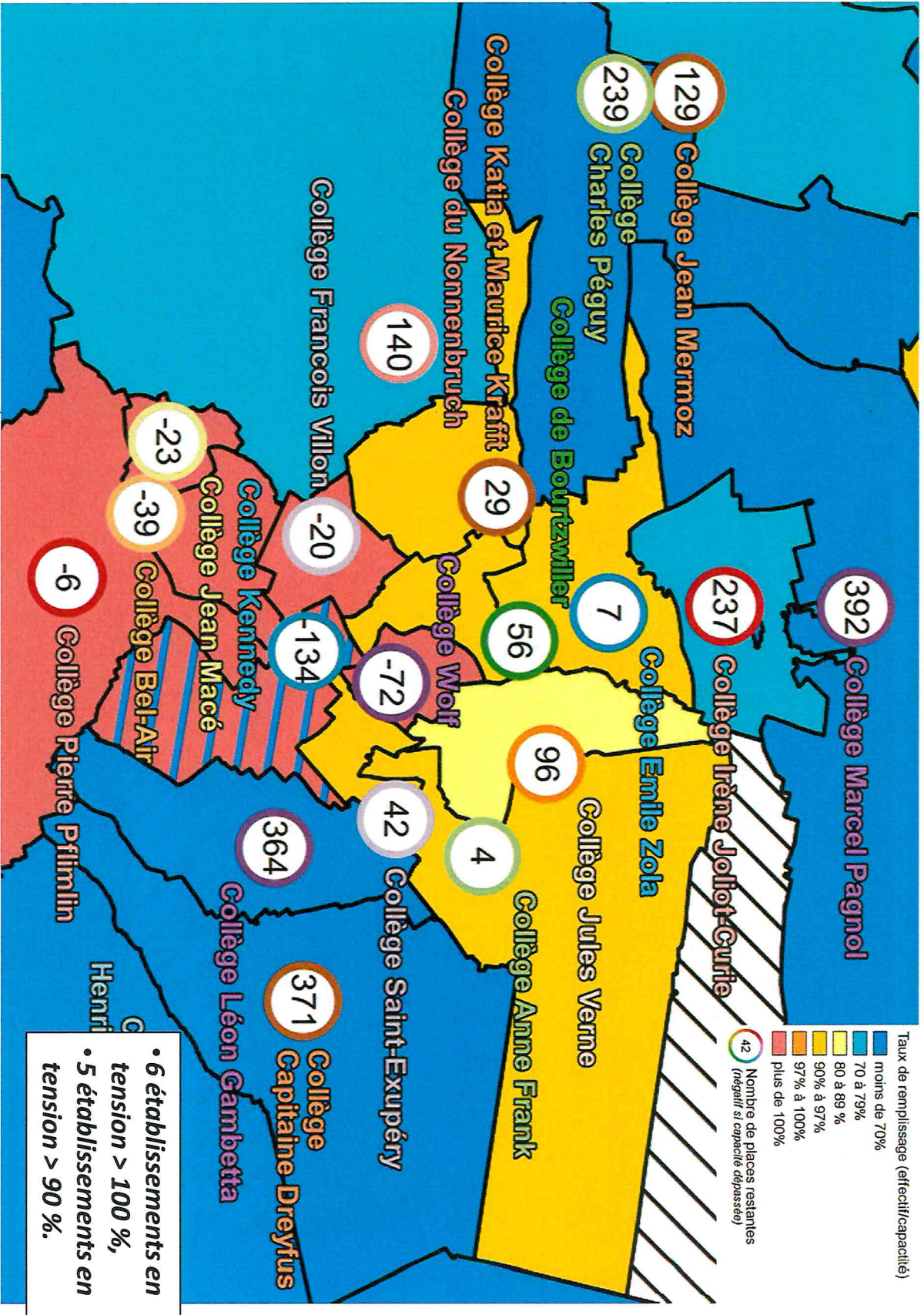
• 4 établissements en tension > 100 %,
 • 4 établissements en tension > 90 %.

Rentrée 2018/2019

Sources : Capacités CD68/DILIO, Carte scolaire MAA/CD68/ADAUHR, Effectifs collèges 2017-2018 service statistique rectorat et Effectifs élémentaire 2017-2018 DSDEN68 ac-strasbourg



ANNEXE n°2 : Projection 2023 sur la base de la nouvelle carte scolaire de septembre 2018

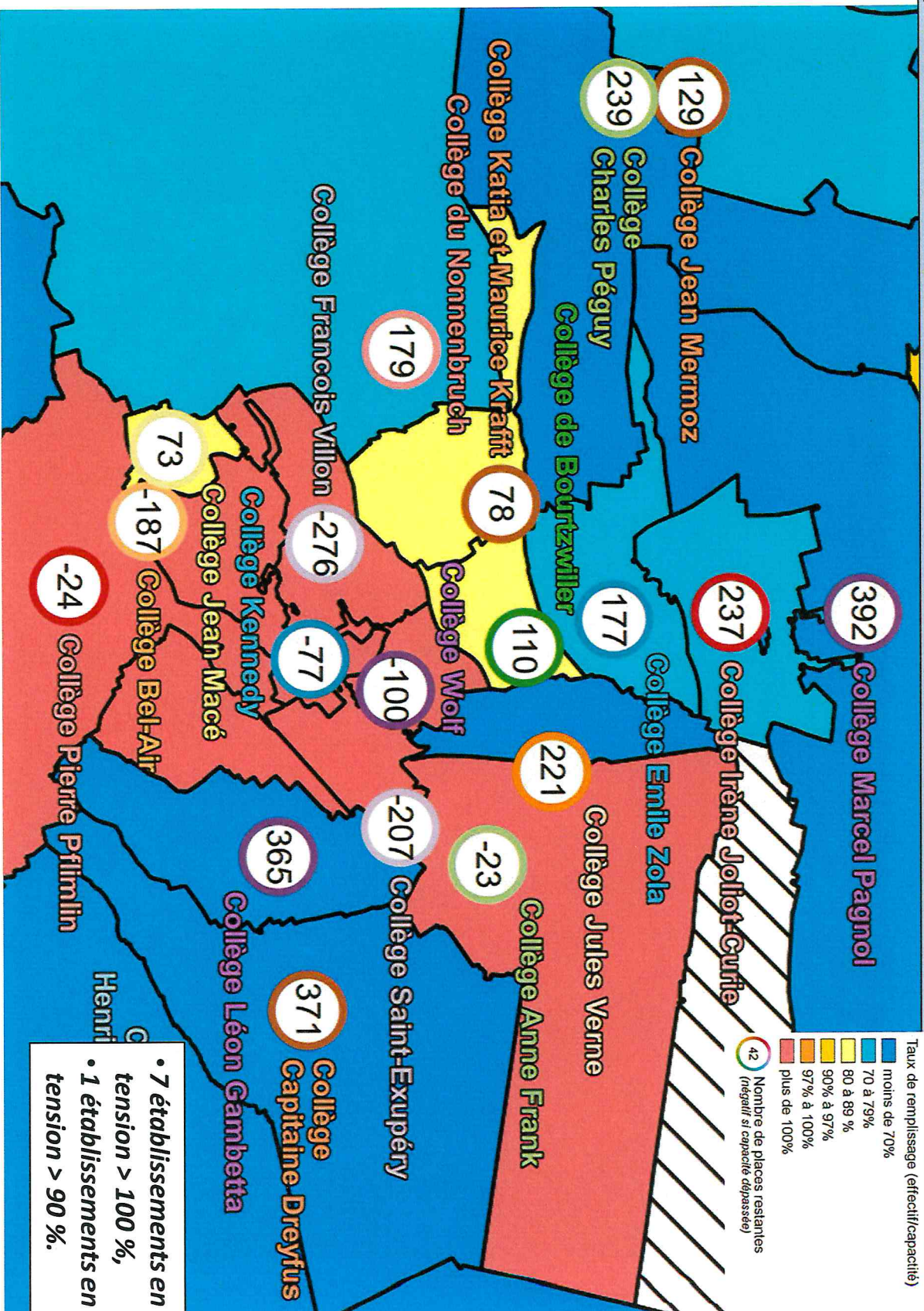


- 6 établissements en tension > 100 %,
- 5 établissements en tension > 90 %.

Sources : Capacités CD68/DILO, Carte scolaire MAA/CD68/ADAUHR, Effectifs collèges 2017-2018 service statistique rectorat et Effectifs élémentaire 2017-2018 DSDE68 ac-strasbourg



ANNEXE n° 3 : Projection 2023 sur la base de l'ancienne carte scolaire (hypothèse de rétablissement de la sectorisation 2017)

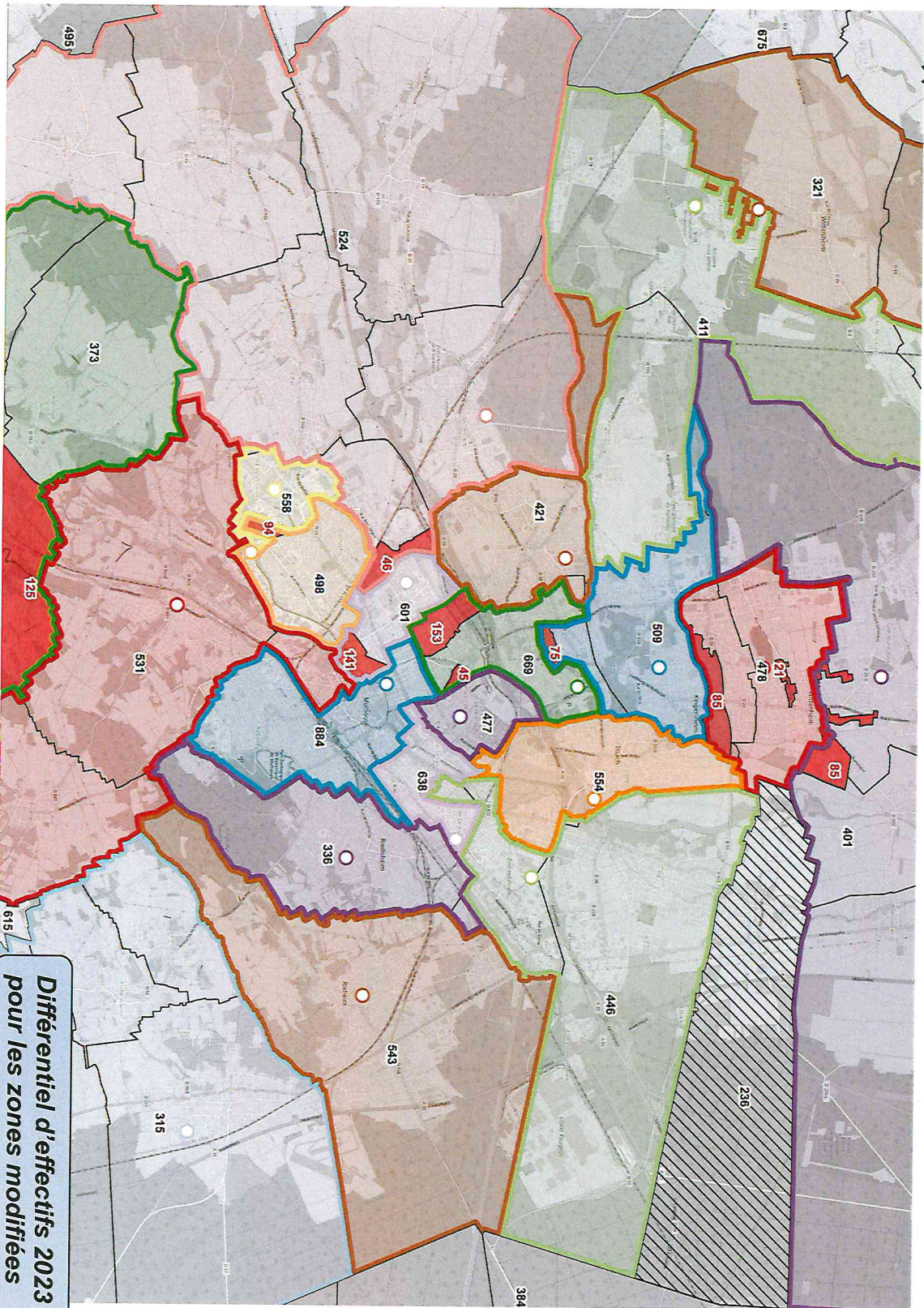


- 7 établissements en tension > 100 %,
- 1 établissements en tension > 90 %.

Sources : Capacités CD68/DIL0, Carte scolaire MAA/CD68/ADAUHR, Effectifs collèges 2017-2018 service statistique rectorat et Effectifs élémentaire 2017-2018 DSDEN68 ac-strasbourg



ANNEXE n°4 : Scénario proposé rentrée 2019 – différentiel avec la carte actuelle (projection 2023)



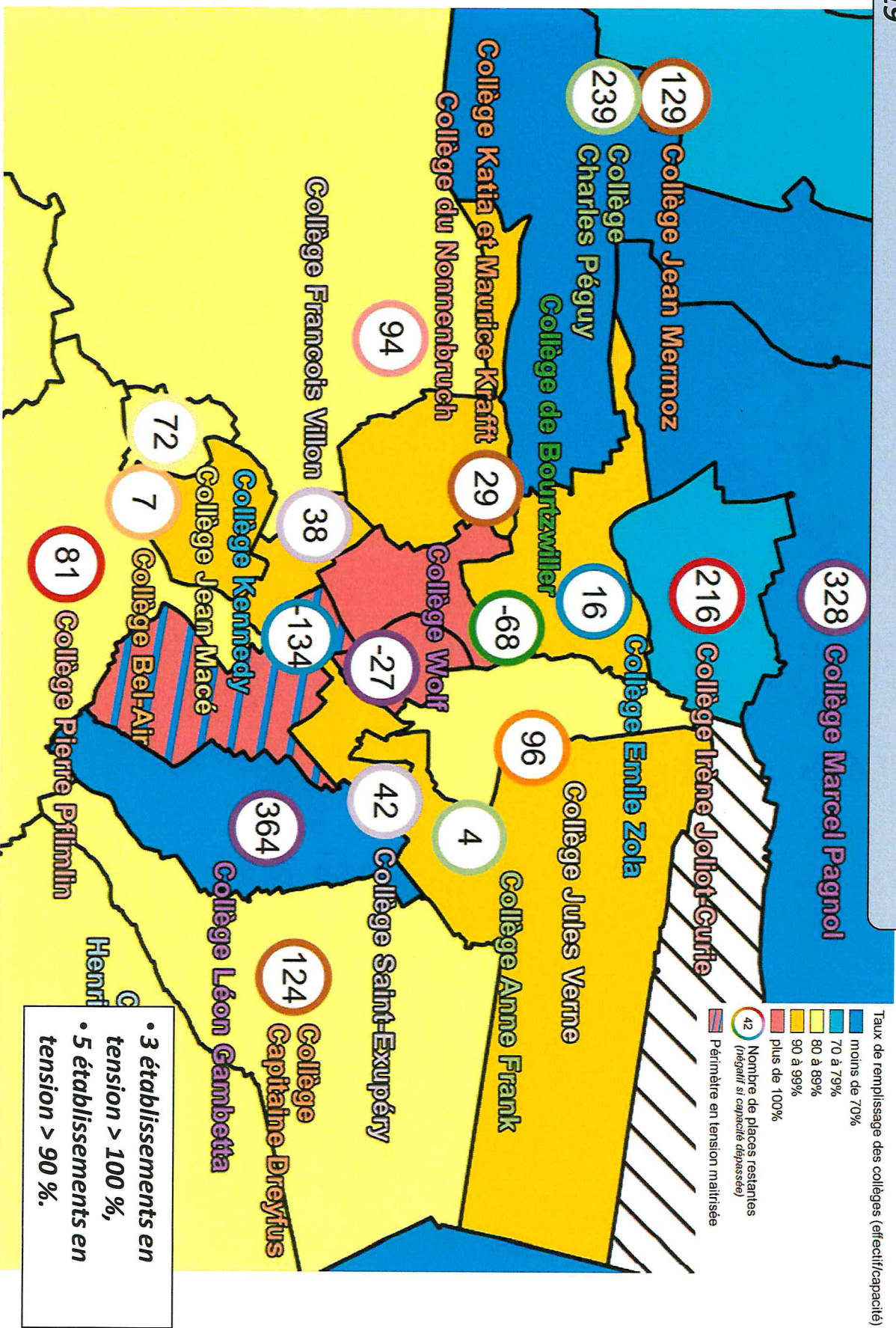
**Différentiel d'effectifs 2023
pour les zones modifiées**

Sources : Carte scolaire MAA/CD68/ADAUHR 2016-2018

ALSACE



ANNEXE n 5 : Projection 2023 sur la base du scénario proposé rentrée 2019



• 3 établissements en tension > 100 %,
 • 5 établissements en tension > 90 %.

Sources : Capacités CD68/DILO, Carte scolaire MAA/CD68/ADAUHR, Effectifs collèges 2017-2018 service statistique rectorat et Effectifs élémentaire 2017-2018 DSDEN68 ac-strasbourg



