

# **Société d'exploitation de l'Abattoir de proximité du Haut-Rhin**

SAS au capital de 174 500 €  
RCS Mulhouse TI 489269654

Rue du Laurier, ZI Les Pins  
68700 CERNAY  
TEL : 03.89.38.08.05  
FAX : 03.89.38.01.31

## **RAPPORT ANNUEL DE GESTION 2015**

### **Préambule**

Concernant les éléments devant figurer dans le rapport annuel de gestion, ils sont mentionnés dans l'article R.1411-7 du code général des collectivités territoriales et sont répartis en 7 points, indiqués en annexe I de la convention de D.S.P. abattoir du Haut-Rhin.

Les points 1) ,3) et 7) seront présentés dans le rapport annuel de gestion 2014 qui suit.

Les points 2), 4) et 5) portent la mention « NEANT » d'après les dispositions de l'annexe I de la convention de D.S.P. de l'Abattoir du Haut-Rhin.

### **A) ACTIVITE DE L'ABATTOIR**

L'année 2015 a permis de poursuivre les travaux de mise aux normes des équipements et d'investir dans du matériel complémentaire permettant de pallier une panne bloquante sur les chaînes d'abattage.

Le nombre des usagers de l'abattoir s'est stabilisé en 2015 autour de 2200. L'abattoir est devenu un élément incontournable dans le paysage des éleveurs haut-rhinois. La mise en place d'une offre complète, allant du ramassage des animaux à la ferme jusqu'au retour des carcasses ou de la viande découpée et conditionnée en caissettes en véhicule frigorifique, a permis de fidéliser les usagers. Cet abattoir permet de développer la vente directe du producteur au consommateur dans des conditions sanitaires rigoureusement contrôlées.

La création du « GIE Terre d'Alsace » permet maintenant un choix diversifié en caissettes de 5 kg et 10 kg en bœuf, porc et agneau destinées au grand public. En 2015, l'abattoir a continué à livrer les cantines d'une dizaine de collèges Haut-rhinois en viande produite localement.

### **Compte annuel de gestion**

Le compte annuel de résultat 2015 de l'exploitation est joint en annexe.

## **Investissements et gros entretiens réalisés en 2015 par le Conseil Général**

Le total des investissements et des travaux de gros entretien réalisés par le Département en 2015 se monte à 174 523,58 € TTC. Les tableaux ci-dessous distinguent les travaux liés aux investissements et les dépenses relatives aux réparations et aux gros entretiens :

<b>INVESTISSEMENTS</b>	
<b>Maîtrise d'œuvre Renforcement production de froid</b>	<b>7 266.00 €</b>
<b>Renforcement production de froid</b>	<b>123 000.00 €</b>
<b>Annonce légale</b>	<b>108.00 €</b>
<b>Pose Tableau de saisie</b>	<b>251.70 €</b>
<b>Pose d'un cable chauffant</b>	<b>2 556.84 €</b>
<b>Expertise réseau Eau Chaude sanitaire</b>	<b>1 254.00 €</b>
<b>Pose d'un lave main</b>	<b>884.23 €</b>
<b>Total TTC</b>	<b>135 320.77 €</b>

<b>FONCTIONNEMENT</b>	
<b>Réparation fuites de gaz frigorigène</b>	<b>8 854.56 €</b>
<b>Réparation fuites Eau Chaude sanitaire</b>	<b>5 610.35 €</b>
<b>Remplacement presse des matières stercoraires</b>	<b>4 860.00 €</b>
<b>Remplacement volets roulants</b>	<b>456.60 €</b>
<b>Renforcement laveur haute pression</b>	<b>2 990.40 €</b>
<b>Pompe de relevage des eaux usées</b>	<b>2 112.00 €</b>
<b>Réparation porte sectionnelle</b>	<b>3 223.00 €</b>
<b>Travaux de gros entretien</b>	<b>11 085.80 €</b>
<b>Total TTC</b>	<b>39 192.71 €</b>

## **Tonnage par espèces/comparaison prévision/réalisation. 2015**

<b>Nombre d'animaux et poids par espèce et par semaine (poids carcasses ou poids « froid »)</b>												
Sem.	BOVINS/VEAU X		OVINS		CAPRINS		PORCINS		EQUIDES		Total	Total
	Unité	KG	Unité	KG	Unité	KG	Unité	KG	Unité	KG	Unité	Tonne
1	52	10 384	62	1 075	2	16	73	7 268			189	18.7
2	56	13 375	11	186	2	18	71	7 314			140	20.9
3	57	11 966	27	571	14	157	74	7 289			172	20.0
4	75	17 740	14	284	14	101	87	8 509			190	26.6
5	50	12 804	16	374	4	40	68	6 626			138	19.8
6	48	10 667	13	269	6	61	61	6 110	1	55	129	17.2
7	69	15 144	33	671	6	56	63	6 203	6	1 699	177	23.8
8	51	13 034	26	561	7	67	61	6 031			145	19.7
9	64	15 346	24	497	7	89	73	7 061			168	23.0
10	53	12 829	27	542	3	29	88	8 367			171	21.8
11	45	11 282	29	550	5	57	70	6 819	1	301	150	19.0
12	59	14 432	82	1 506	25	192	86	8 503	3	167	255	24.8

13	48	11 119	116	2 160	39	278	74	7 107			277	20.7
14	59	12 182	15	277	6	52	39	3 934	1	56	120	16.5
15	74	15 970	44	845	22	179	70	6 880			210	23.9
16	50	11 825	41	829	1	24	75	7 315			167	20.0
17	53	12 442	35	690	4	47	88	8 136			180	21.3
18	45	10 620	32	593	6	53	70	6 596			153	17.9
19	57	13 741	26	527	4	30	74	6 644			161	20.9
20	88	19 345	136	2 973	37	400	95	8 125			356	30.8
21	75	17 979	86	1 809	13	117	74	6 267			248	26.2
22	122	30 205	131	2 912	17	239	94	8 369			364	41.7
23	39	8 459	49	1 020	4	27	89	7 931			181	17.4
24	46	10 784	55	988	18	162	84	7 559	1	429	204	19.9
25	50	12 448	43	774	5	36	82	7 666			180	20.9
26	29	5 850	43	861	11	123	111	9 437	3	212	197	16.5
27	43	10 293	35	664	19	139	128	10 543			225	21.6
28	18	4 499	13	318	6	42					37	4.9
29	35	7 947	23	503	22	287	88	8 420			168	17.2
30	29	6 049	29	615	14	163	83	7 439			155	14.3
31	35	6 898	38	741	5	26	89	8 746			167	16.4
32	33	6 487	61	1 031			63	5 600	2	112	159	13.2
33	39	8 652	60	1 022	10	95	76	7 075			185	16.8
34	43	11 362	56	934	12	316	70	6 432			181	19.0
35	48	12 201	72	1 290	1	14	66	5 995			187	19.5
36	43	8 957	45	722	2	19	92	8 215	3	399	185	18.3
37	56	14 002	24	395	2	27	63	6 184			145	20.6
38	158	47 455	213	4 068			86	8 194	2	87	459	59.8
39	55	13 062	48	763	2	50	81	7 709			186	21.6
40	48	10 962	65	1 105			98	9 353	3	147	214	21.6
41	70	16 393	85	1 451			78	7 448	4	142	237	25.4
42	58	14 013	71	1 209	5	67	97	9 360	1	264	232	24.9
43	57	14 740	43	718	3	58	84	7 959			187	23.5
44	80	19 052	47	800	2	43	83	7 950	3	155	215	28.0
45	64	14 478	47	847	1	15	66	5 782			178	21.1
46	69	16 345	72	1 157			80	7 868	5	243	226	25.6
47	88	19 007	40	642	2	47	64	5 996			194	25.7
48	71	17 722	33	630	3	75	95	9 311	3	160	205	27.9
49	80	17 471	11	221	3	44	92	8 363	6	287	192	26.4
50	42	8 703	56	937			77	7 185	13	499	188	17.3
51	23	6 300	57	960			45	3 708			125	11.0
<b>2015</b>	<b>2 899</b>	<b>685 015</b>	<b>2 560</b>	<b>48 083</b>	<b>396</b>	<b>4 171</b>	<b>3 938</b>	<b>368 900</b>	<b>61</b>	<b>5 414</b>	<b>9 854</b>	<b>1 111.6</b>
<b>2014</b>	<b>2 893</b>	<b>656 608</b>	<b>2 238</b>	<b>39 358</b>	<b>452</b>	<b>4 318</b>	<b>3 950</b>	<b>353 989</b>	<b>58</b>	<b>3 808</b>	<b>9 591</b>	<b>1 066.1</b>
<b>Variation %</b>	<b>0.00</b>	<b>0.04</b>	<b>0.14</b>	<b>0.22</b>	<b>-0.12</b>	<b>-0.03</b>	<b>0.00</b>	<b>0.04</b>	<b>0.05</b>	<b>0.42</b>	<b>0.03</b>	<b>0.04</b>

**COMMENTAIRE PAR RAPPORT A 2014**

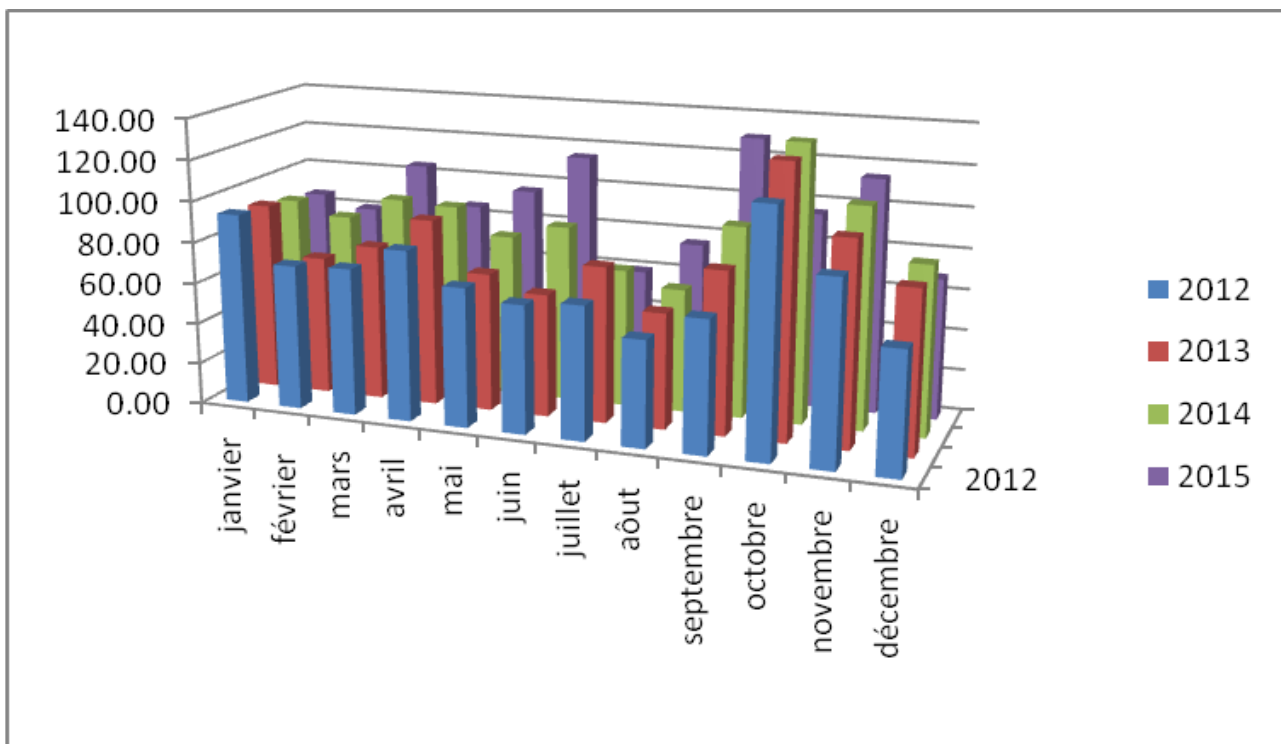
Au total, 9854 animaux ont transité par l'abattoir en 2015 ce qui représente une augmentation de 3% par rapport à 2014 et entraînant une augmentation du tonnage abattu de 4% qui passe de 1 066,1 tonnes à 1 111,6 tonnes.

Cette augmentation de tonnage est liée aux bovins (+4%) et aux porcins (+3%) mais également aux ovins avec une augmentation de 22% du tonnage : 2560 moutons ont été traités à l'abattoir avec de très fortes affluences lors de la fête de l'Aïd el Kébir (plus de 200 moutons en une seule journée).

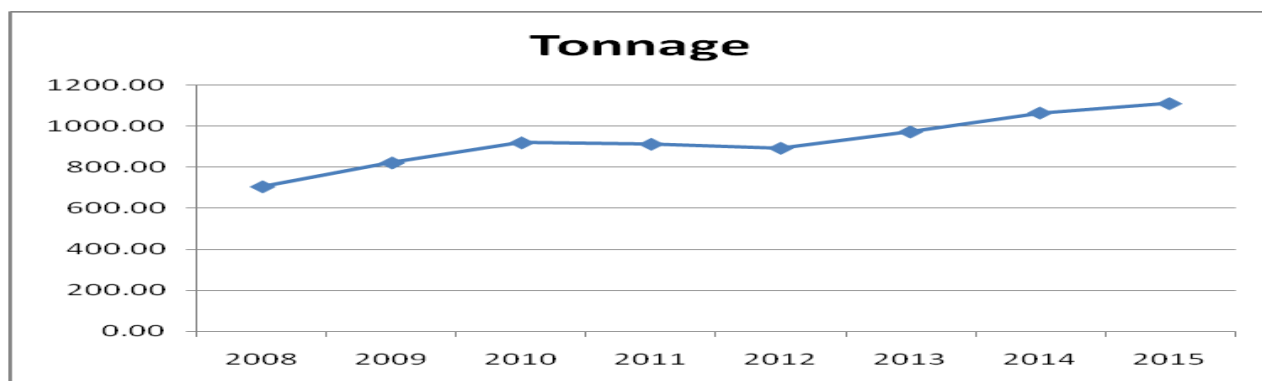
**Rappel sur les évolutions du tonnage froid mensuel de 2010 à 2015**

	2010	2011	2012	2013	2014	2015
janvier	76,05	82,13	93,33	91,76	88,57	<b>86.25</b>
février	66,53	67,8	70,56	67,62	82,3	<b>80.47</b>
mars	88,76	80,74	71,63	75,71	93,22	<b>104.88</b>
avril	67,33	67,32	82,93	91,14	91,83	<b>86.03</b>
mai	70,11	85,19	67,74	67,24	79,01	<b>95.82</b>
juin	71,14	60,16	62,3	59,8	86,07	<b>114.76</b>
juillet	55,08	51,55	64,79	75,8	67,15	<b>59.65</b>
août	73,77	68,75	51,59	56,3	60,22	<b>75.58</b>
septembre	73,41	69,75	64,04	79,15	93,17	<b>129.75</b>
octobre	72,92	84	117,86	131,35	134,71	<b>95.39</b>
novembre	140,21	132,26	88,29	98,94	107,39	<b>114.28</b>
décembre	65,22	64,07	59,08	78,84	82,47	<b>68.72</b>
<b>Total annuel</b>	<b>920,53</b>	<b>913,72</b>	<b>894,14</b>	<b>973,65</b>	<b>1066,11</b>	<b>1111.58</b>

**Graphique illustrant l'évolution de l'activité mensuelle de 2012 à 2015**



## Evolution du tonnage annuel 2008-2015



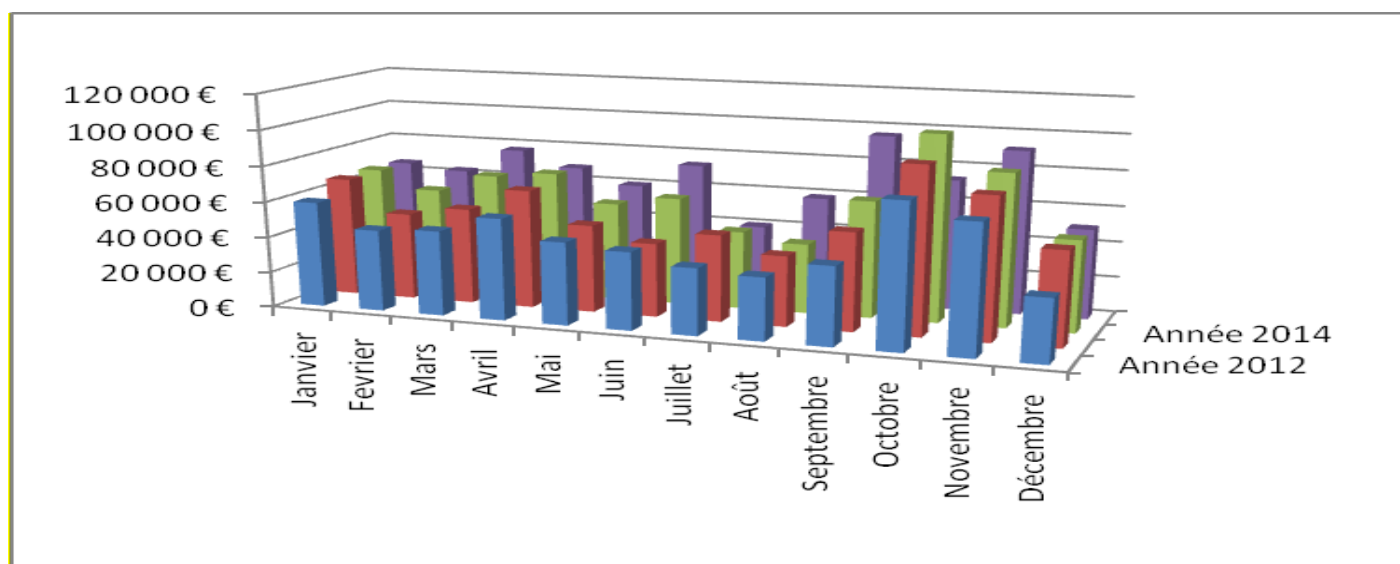
La progression de tonnage est la preuve de l'utilité de cet outil pour le développement des filières courtes. Pour la première fois, la barre des 1100 tonnes a été franchie ; ce volume permet à la société d'atteindre l'équilibre financier.

## \*Evolution du chiffre d'affaires par mois de 2010 à 2015

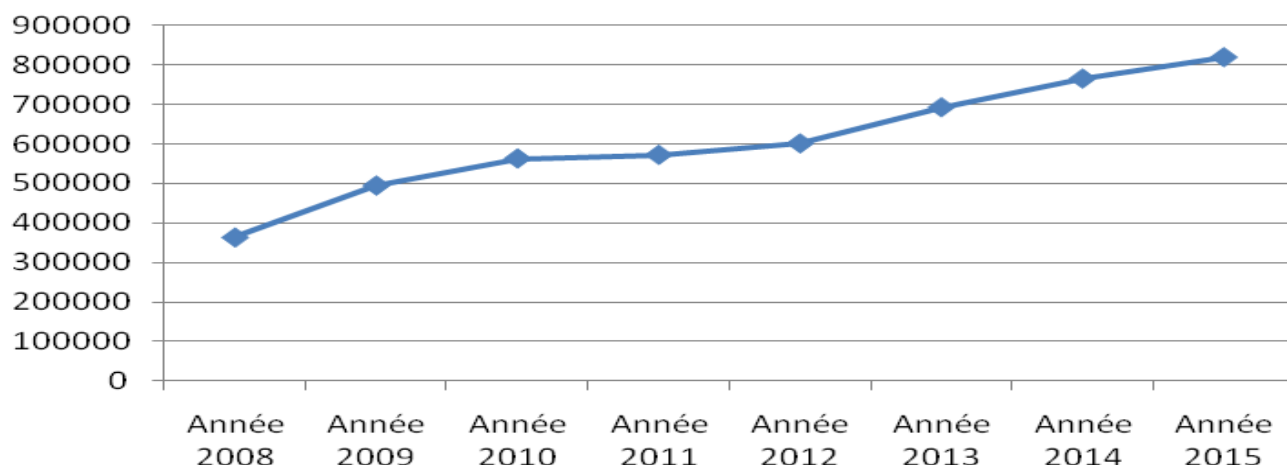
	2010	2011	2012	2013	2014	2015
Janvier	49 733 €	51 387 €	59 249 €	66 825 €	67 033 €	<b>66 036 €</b>
Février	43 848 €	40 695 €	45 730 €	48 758 €	56 955 €	<b>63 130 €</b>
Mars	51 443 €	53 163 €	47 610 €	53 750 €	67 267 €	<b>77 226 €</b>
Avril	41 523 €	45 438 €	56 949 €	66 497 €	70 611 €	<b>68 681 €</b>
Mai	41 624 €	50 258 €	46 260 €	49 038 €	55 238 €	<b>60 146 €</b>
Juin	42 266 €	38 388 €	43 392 €	41 175 €	60 400 €	<b>73 818 €</b>
Juillet	31 181 €	32 559 €	37 248 €	48 401 €	43 706 €	<b>40 300 €</b>
Août	42 694 €	38 823 €	34 888 €	39 311 €	39 085 €	<b>58 851 €</b>
Septembre	51 630 €	47 584 €	43 558 €	54 776 €	65 350 €	<b>95 984 €</b>
Octobre	43 903 €	48 923 €	79 814 €	92 731 €	103 670 €	<b>73 373 €</b>
Novembre	79 266 €	84 310 €	71 237 €	78 773 €	84 891 €	<b>91 480 €</b>
Décembre	43 650 €	40 384 €	34 959 €	52 456 €	51 101 €	<b>50 273 €</b>
<b>Total annuel</b>	<b>562 761 €</b>	<b>571 913 €</b>	<b>600 893 €</b>	<b>692 492 €</b>	<b>765 307€</b>	<b>819 298 €</b>

A l'image de l'année passée, on observe des variations saisonnières avec un mois de juillet particulièrement creux. Le chiffre d'affaires a atteint son maximum en septembre en raison de la fête de l'Aïd el Kébir, pour atteindre son maximum en octobre notamment.

## Evolution du chiffre d'affaires annuel de 2007 à 2014



## Evolution du chiffre d'affaire annuel



La société enregistre une progression de 7% par rapport à 2014 et une progression de 45% sur les 5 dernières années.

## **B) QUALITE DU SERVICE – FONCTIONNEMENT GENERAL - ETAT DES INSTALLATIONS**

### **B) 1) Qualité des services et fonctionnement général**

#### **\* Données générales sur les emplois**

La société a embauché un salarié supplémentaire en 2015 afin de répondre aux demandes de prestations de découpe et de mise sous vide en caissettes. La société emploie 1 directeur, une secrétaire de direction et 13 opérateurs sur les chaînes d'abattage et en bouverie, soit un total de 15 personnes.

#### **\* Observation service de contrôle**

L'abattoir est classé 2 et maintient son classement en 2015 suite aux divers contrôles effectués.

#### **\* Synthèse des résultats d'analyses bactériologiques**

Les résultats des analyses microbiologiques de surfaces et de carcasses sont conformes et on observe que l'effort entrepris dans la démarche qualité de l'abattoir a satisfait les attentes des services vétérinaires. Depuis la mise en place du dossier HACCP et la mise en place des procédures de nettoyages/désinfections, les analyses microbiologiques sont très satisfaisantes.

#### **\* Formation du personnel**

Toutes les formations du personnel nécessaires à la sécurité et au fonctionnement de l'appareillage ont été effectuées courant 2014.

La formation sur la protection et le bien-être des animaux a débouché sur l'obtention du certificat d'aptitude nécessaire, pour l'exercice de la profession.

#### **\* Arrivée/départ d'usagers**

Le nombre d'apporteurs est resté stable avec environ 2200 usagers fidélisés grâce à la qualité de la découpe et donc de sa popularité grandissante auprès des acteurs de la filière viande du proche secteur géographique.

## Activités de l'atelier de découpe

Tableau récapitulatif de l'activité de l'atelier de découpe depuis 2010

	2010		2011		2012		2013		2014		2015	
	poids en kg	CA en €	poids en kg	CA en €	poids en kg	CA en €	poids en kg	CA en €	poids en kg	CA en €	Poids en kg	CA en €
janvier	13 382,15	18 379,14	13 522,35	18 783,86	15 449,68	20 706,36	17 192,51	24 785,26	17 313,66	26 076,57	17 027,84	24 590,11
février	12 299,27	16 646,67	10 385,83	14 128,93	11 677,63	16 667,42	12 346,68	18 192,49	12 871,72	19 632,42	17 228,82	24 650,51
mars	9 744,50	13 483,37	14 125,65	19 556,94	12 235,46	18 265,65	12 826,57	18 500,76	16 656,67	24 381,16	19 163,73	25 099,13
avril	8 272,23	10 931,05	12 364,16	17 078,51	12 879,30	18 177,90	16 377,15	23 462,64	16 613,26	24 293,69	17 975,06	26 172,25
mai	9 327,99	12 337,95	11 593,55	15 002,90	11 412,67	16 202,80	12 137,85	17 264,65	12 217,08	17 883,87	11 116,23	15 629,72
juin	9 988,45	13 374,90	12 202,91	14 417,23	11 502,67	15 382,68	9 385,53	13 306,16	14 638,84	20 287,77	15 053,06	20 541,53
juillet	6 827,56	8 339,70	10 326,09	11 284,25	5 759,79	7 482,96	9 463,57	13 052,33	8 052,47	11 534,57	7 859,46	10 608,25
août	10 300,09	12 473,84	10 311,90	12 598,03	10 068,36	13 372,85	8 988,99	12 268,72	7 848,21	10 990,73	15 930,15	22 828,13
septembre	16 736,62	22 660,78	16 078,53	20 543,66	11 384,53	15 460,07	12 053,84	17 794,27	16 748,55	23 919,97	16 295,68	23 632,78
octobre	10 269,15	14 102,95	12 894,56	17 644,25	14 382,83	20 613,06	15 058,06	22 555,42	19 986,63	29 470,60	19 163,17	28 189,39
novembre	15 209,76	20 969,10	15 075,28	22 251,48	17 643,01	26 374,28	21 914,24	33 233,97	23 664,36	33 976,52	23 429,29	34 833,32
décembre	11 789,45	15 735,07	9 573,28	13 795,97	9 046,43	10 719,49	11 253,59	16 606,24	11 169,31	15 400,93	12 551,22	18 467,29
<b>total</b>	<b>134 147,22</b>	<b>179 434,52</b>	<b>148 454,09</b>	<b>197 086,01</b>	<b>143 442,36</b>	<b>199 435,52</b>	<b>158 998,58</b>	<b>231 022,91</b>	<b>177 780,76</b>	<b>257 848,80</b>	<b>192 793,71</b>	<b>275 242,41</b>

Le chiffre d'affaires engendré par l'atelier est en constante augmentation et permet à la société d'équilibrer son bilan.

## B) 2) Etat des installations

Analyses à partir de données techniques

### \* Descriptif des principales réalisations

En dehors des travaux de gros entretien, l'année 2015 a été marquée par le renforcement de la centrale de production de froid : ces travaux étaient devenus incontournables pour répondre à la réglementation qui impose de refroidir les carcasses à moins de 5°C en 24 heures dans les deux chambres frigorifiques, mais également pour anticiper les normes plus restrictives concernant certains gaz frigorifiques qui ne seront plus autorisés.

Ces travaux ont été entièrement financés par le Département.

### \* Pour l'année 2016, les investissements souhaités par la société d'exploitation sont les suivants :

Remplacement du réseau de distribution de l'eau chaude process actuellement en PeHD par un réseau en acier inoxydable.

## **C) ANALYSES ET PERSPECTIVES**

### **\* Principales évolutions de l'activité**

En 2016, la société d'exploitation continue ses efforts pour accroître le développement de l'atelier de découpe ainsi que le transport des animaux, ante et post-mortem afin d'apporter une plus-value à nos prestations. L'amélioration de l'écoute et de l'accueil des usagers à l'abattoir s'inscrit également dans notre plan d'action pour développer notre activité.

Si l'on compare les mois de janvier 2011 à 2016, on obtient le tableau suivant,

	Tonnage	Chiffre d'affaires
Janvier 2011	82, 131	51 387
Janvier 2012	93, 326	59 248
Janvier 2013	91, 758	66 825
Janvier 2014	88, 570	68 568
Janvier 2015	88, 250	66 003
Janvier 2016	89, 207	71 270

Fait à Cernay, le 30 mai 2016.

Le Directeur,

M. BEIRNAERT



***Société d'exploitation de l'abattoir  
Rue du Laurier***

***68700 CERNAY***

***Dossier comptable  
Exercice du 01/01/2015 au 31/12/2015***

***AS'COMPTA  
Rue Jean Mermoz  
BP 50017  
68127 STE CROIX EN PLAINE***