

## **BILAN AU 31 DECEMBRE 2018**

- *Compte rendu de mission*
- *Bilan actif-passif*
- *Soldes intermédiaires de gestion*
- *Compte de résultat*
- *Détail des comptes bilan actif passif*
- *Détail Soldes intermédiaires de gestion*
- *Détail Compte de résultat*

### ***ACE COMPTA Ste Croix***

*15 Rue Jean Mermoz*

*BP 50017*

*68127 STE CROIX EN PLAINE*

*03 89 20 27 00*

**COMPTE RENDU DE MISSION POUR L'ETABLISSEMENT  
DE LA SITUATION INTERMEDIAIRE ARRETEE AU 31/12/2018**

La situation intermédiaire de l'entreprise

SAS Société d'exploitation de l'abattoir  
Rue du Laurier

68700 CERNAY

couvrant la période du 01/01/2018 au 31/12/2018 a été établie à partir des pièces, documents et informations fournis par l'entreprise. Elle se caractérise par les données suivantes :

-Total du bilan,	5 752 932 Euros
-Chiffre d'affaires,	1 136 875 Euros
-Résultat net comptable,	47 720 Euros

(avant retraitement de l'impôt sociétés, participation aux fruits de l'expansion intéressements et provisions règlementées)

Les contrôles et sondages que nous avons été amenés à effectuer sont ceux résultant des règles de diligences normales de la profession d'Expert-Comptable. Sauf mention expresse dans la présente situation, nous n'avons pas participé à l'inventaire physique des valeurs immobilisées et des valeurs d'exploitation.

Toutefois, s'agissant d'une situation comptable intermédiaire, celle-ci, ne prétend pas à la rigueur d'un bilan de fin d'exercice et ne saurait engager, comme telle, la responsabilité de l'entreprise ou de ses conseils.

Elle se fixe pour objectif de donner suffisamment d'indication en terme d'analyse d'exploitation et de flux financiers bilantiels pour être un instrument de gestion pour les dirigeants de l'entreprise.

Nous restons à leur disposition pour tout commentaire et nous précisons que ce document ne peut être utilisé que conformément à son objet. Il ne peut être diffusé à quiconque que dans son intégralité.

Fait à STE CROIX EN PLAINE  
Le 28/03/2019

Tramunt Julien  
comptable

Weymann Guillaume  
Comptable

## BILAN ACTIF

ACTIF		Exercice N 31/12/2018 12			Exercice N-1 31/12/2017 12		Ecart N / N-1	
		Brut	Amortissements et dépréciations (à déduire)	Net	Net	Euros	%	
	Capital souscrit non appelé (I)							
ACTIF IMMOBILISÉ	<b>Immobilisations incorporelles</b>							
	Frais d'établissement							
	Frais de développement							
	Concessions, brevets et droits similaires	2 000	2 000					
	Fonds commercial (1)							
	Autres immobilisations incorporelles							
	Avances et acomptes							
	<b>Immobilisations corporelles</b>							
	Terrains							
	Constructions							
	Installations techniques, matériel et outillage	10 980	8 685	2 295	224	2 071	925.77	
	Autres immobilisations corporelles	5 556 969	9 578	5 547 391	5 469 395	77 997	1.43	
	Immobilisations en cours							
Avances et acomptes								
<b>Immobilisations financières (2)</b>								
Participations mises en équivalence								
Autres participations								
Créances rattachées à des participations								
Autres titres immobilisés								
Prêts								
Autres immobilisations financières	3 620		3 620	3 620				
<b>Total II</b>	<b>5 573 569</b>	<b>20 263</b>	<b>5 553 306</b>	<b>5 473 238</b>	<b>80 068</b>	<b>1.46</b>		
ACTIF CIRCULANT	<b>Stocks et en cours</b>							
	Matières premières, approvisionnements	10 630		10 630	9 978	652	6.53	
	En-cours de production de biens							
	En-cours de production de services							
	Produits intermédiaires et finis							
	Marchandises	940		940		940		
	Avances et acomptes versés sur commandes							
	<b>Créances (3)</b>							
	Clients et comptes rattachés	47 895		47 895	85 246	37 352	43.82	
	Autres créances	91 415		91 415	91 501	86	0.09	
Capital souscrit - appelé, non versé								
Valeurs mobilières de placement								
Disponibilités	39 186		39 186	23 536	15 650	66.49		
Charges constatées d'avance (3)	9 560		9 560	8 981	579	6.45		
<b>Total III</b>	<b>199 626</b>		<b>199 626</b>	<b>219 242</b>	<b>19 616</b>	<b>8.95</b>		
Comptes de Régularisation	Frais d'émission d'emprunt à étaler (IV)							
	Primes de remboursement des obligations (V)							
	Ecarts de conversion actif (VI)							
<b>TOTAL GÉNÉRAL (I+II+III+IV+V+VI)</b>	<b>5 773 195</b>	<b>20 263</b>	<b>5 752 932</b>	<b>5 692 480</b>	<b>60 451</b>	<b>1.06</b>		

(1) Dont droit au bail  
(2) Dont à moins d'un an  
(3) Dont à plus d'un an

3 620

## BILAN PASSIF

PASSIF		Exercice N		Exercice N-1		Ecart N / N-1	
		31/12/2018	12	31/12/2017	12	Euros	%
CAPITAUX PROPRES	Capital (Dont versé : 174 500 ) Primes d'émission, de fusion, d'apport Ecart de réévaluation	174 500		174 500			
	<b>Réserves</b> Réserve légale Réserves statutaires ou contractuelles Réserves réglementées Autres réserves						
	Report à nouveau	314 178		354 925		40 747	11.48
	<b>Résultat de l'exercice (Bénéfice ou perte)</b>	47 720		40 747		6 972	17.11
	Subventions d'investissement Provisions réglementées						
	<b>Total I</b>	91 958		139 678		47 720	34.16
	AUTRES FONDS PROPRES	Produit des émissions de titres participatifs Avances conditionnées	5 545 398		5 468 412		76 986
<b>Total II</b>		5 545 398		5 468 412		76 986	1.41
PROVISIONS	Provisions pour risques Provisions pour charges						
<b>Total III</b>							
DETTES (I)	<b>Dettes financières</b> Emprunts obligataires convertibles Autres emprunts obligataires Emprunts auprès d'établissements de crédit Concours bancaires courants Emprunts et dettes financières diverses	195		150		45	29.80
	Avances et acomptes reçus sur commandes en cours						
	<b>Dettes d'exploitation</b> Dettes fournisseurs et comptes rattachés Dettes fiscales et sociales	119 500 153 459		175 502 170 641		56 001 17 182	31.91 10.07
	Dettes sur immobilisations et comptes rattachés Autres dettes	26 338		17 453		8 885	50.91
	<b>Total IV</b>	299 492		363 746		64 254	17.66
	Comptes de Régularisation	Produits constatés d'avance (1)					
<b>Total IV</b>		299 492		363 746		64 254	17.66
	Ecart de conversion passif (V)						
<b>TOTAL GÉNÉRAL (I+II+III+IV+V)</b>		5 752 932		5 692 480		60 451	1.06

(1) Dettes et produits constatés d'avance à moins d'un an

267 492

363 746

## SOLDES INTERMEDIAIRES DE GESTION

	Exercice N		Exercice N-1		Ecart N / N-1	
	31/12/2018	12	31/12/2017	12	Euros	%
<b>Ventes marchandises + Production</b>	1 136 875	100.00	1 137 885	100.00	1 010	0.09
+ Ventes de marchandises	104 495	100.00	131 606	100.00	27 111	20.60
- Coût d'achat des marchandises vendues	940	0.90	9 560	7.26	10 500	109.83
<b>Marge commerciale</b>	105 435	100.90	122 046	92.74	16 611	13.61
+ Production vendue	1 032 380	100.00	1 006 279	100.00	26 101	2.59
+ Production stockée ou déstockage						
+ Production immobilisée						
<b>Production de l'exercice</b>	1 032 380	100.00	1 006 279	100.00	26 101	2.59
- Matières premières, approvisionnements consommés	27 584	2.67	21 413	2.13	6 170	28.82
- Sous traitance directe						
<b>Marge brute de production</b>	1 004 796	97.33	984 866	97.87	19 930	2.02
<b>Marge brute globale</b>	1 110 231	97.66	1 106 911	97.28	3 319	0.30
- Autres achats + charges externes	365 800	32.18	358 452	31.50	7 348	2.05
<b>Valeur ajoutée</b>	744 430	65.48	748 459	65.78	4 029	0.54
+ Subventions d'exploitation	2 379	0.21	2 311	0.20	68	2.95
- Impôts, taxes et versements assimilés	68 023	5.98	66 777	5.87	1 246	1.87
- Salaires du personnel	471 734	41.49	472 384	41.51	650	0.14
- Charges sociales du personnel	178 608	15.71	176 734	15.53	1 873	1.06
<b>Excédent brut d'exploitation</b>	28 445	2.50	34 875	3.06	6 430	18.44
+ Autres produits de gestion courante	887	0.08	27		861	NS
- Autres charges de gestion courante	17 114	1.51	4 112	0.36	13 003	316.25
+ Reprises amortissements provisions, transferts de charges	24 327	2.14	3 590	0.32	20 737	577.64
- Dotations aux amortissements	1 537	0.14	880	0.08	657	74.70
- Dotations aux provisions	1		569	0.05	568	99.79
<b>Résultat d'exploitation</b>	35 007	3.08	32 931	2.89	2 076	6.30
+ Quotes parts de résultat sur opérations en commun						
+ Produits financiers	157	0.01			157	
- Charges financières	6		14		8	56.61
<b>Résultat courant</b>	35 158	3.09	32 917	2.89	2 241	6.81
+ Produits exceptionnels	15 825	1.39	27 363	2.40	11 538	42.17
- Charges exceptionnelles	3 263	0.29	19 533	1.72	16 270	83.29
<b>Résultat exceptionnel</b>	12 562	1.10	7 830	0.69	4 732	60.43
- Impôt sur les bénéfices						
- Participation des salariés						
<b>Résultat NET</b>	47 720	4.20	40 747	3.58	6 972	17.11

## COMPTE DE RESULTAT

	Exercice N 31/12/2018 12			Exercice N-1 31/12/2017 12		Ecart N / N-1	
	France	Exportation	Total			Euros	%
<b>Produits d'exploitation (1)</b>							
Ventes de marchandises	104 495		104 495	131 606		27 111	20.60
Production vendue de biens							
Production vendue de services	1 032 380		1 032 380	1 006 279		26 101	2.59
<b>Chiffre d'affaires NET</b>	<b>1 136 875</b>		<b>1 136 875</b>	<b>1 137 885</b>		<b>1 010</b>	<b>0.09</b>
Production stockée							
Production immobilisée							
Subventions d'exploitation			2 379	2 311		68	2.95
Reprises sur dépréciations, provisions (et amortissements), transferts de charges			24 327	3 590		20 737	577.64
Autres produits			887	27		861	NS
<b>Total des Produits d'exploitation (I)</b>			<b>1 164 468</b>	<b>1 143 813</b>		<b>20 655</b>	<b>1.81</b>
<b>Charges d'exploitation (2)</b>							
Achats de marchandises							
Variation de stock (marchandises)			940	9 560		10 500	109.83
Achats de matières premières et autres approvisionnements			28 236	24 306		3 930	16.17
Variation de stock (matières premières et autres approvisionnements)			652	2 892		2 241	77.46
Autres achats et charges externes *			365 800	358 452		7 348	2.05
Impôts, taxes et versements assimilés			68 023	66 777		1 246	1.87
Salaires et traitements			471 734	472 384		650	0.14
Charges sociales			178 608	176 734		1 873	1.06
Dotations aux amortissements et dépréciations							
Sur immobilisations : dotations aux amortissements			1 537	880		657	74.70
Sur immobilisations : dotations aux dépréciations							
Sur actif circulant : dotations aux dépréciations			1	569		568	99.79
Dotations aux provisions							
Autres charges			17 114	4 112		13 003	316.25
<b>Total des Charges d'exploitation (II)</b>			<b>1 129 461</b>	<b>1 110 882</b>		<b>18 580</b>	<b>1.67</b>
<b>1 - Résultat d'exploitation (I-II)</b>			<b>35 007</b>	<b>32 931</b>		<b>2 076</b>	<b>6.30</b>
<b>Quotes-parts de Résultat sur opération faites en commun</b>							
Bénéfice attribué ou perte transférée (III)							
Perte supportée ou bénéfice transféré (IV)							

(1) Dont produits afférents à des exercices antérieurs  
(2) Dont charges afférentes à des exercices antérieurs

10 696  
9 926

## COMPTE DE RESULTAT

	Exercice N		Exercice N-1		Ecart N / N-1	
	31/12/2018	12	31/12/2017	12	Euros	%
<b>Produits financiers</b>						
Produits financiers de participations (3)						
Produits des autres valeurs mobilières et créances de l'actif immobilisé (3)						
Autres intérêts et produits assimilés (3)		157			157	
Reprises sur dépréciations et provisions, transferts de charges						
Différences positives de change						
Produits nets sur cessions de valeurs mobilières de placement						
<b>Total V</b>		157			157	
<b>Charges financières</b>						
Dotations aux amortissements, dépréciations et provisions						
Intérêts et charges assimilées (4)		6	14		8	56.61
Différences négatives de change						
Charges nettes sur cessions de valeurs mobilières de placement						
<b>Total VI</b>		6	14		8	56.61
<b>2. Résultat financier (V-VI)</b>		151	14		165	NS
<b>3. Résultat courant avant impôts (I-II+III-IV+V-VI)</b>		35 158	32 917		2 241	6.81
<b>Produits exceptionnels</b>						
Produits exceptionnels sur opérations de gestion		15 415	27 363		11 948	43.66
Produits exceptionnels sur opérations en capital		410			410	
Reprises sur dépréciations et provisions, transferts de charges						
<b>Total VII</b>		15 825	27 363		11 538	42.17
<b>Charges exceptionnelles</b>						
Charges exceptionnelles sur opérations de gestion		3 102	19 533		16 431	84.12
Charges exceptionnelles sur opérations en capital		161			161	
Dotations aux amortissements, dépréciations et provisions						
<b>Total VIII</b>		3 263	19 533		16 270	83.29
<b>4. Résultat exceptionnel (VII-VIII)</b>		12 562	7 830		4 732	60.43
Participation des salariés aux résultats de l'entreprise (IX)						
Impôts sur les bénéfices (X)						
<b>Total des produits (I+III+V+VII)</b>		1 180 450	1 171 175		9 275	0.79
<b>Total des charges (II+IV+VI+VIII+IX+X)</b>		1 132 730	1 130 428		2 302	0.20
<b>5. Bénéfice ou perte (total des produits - total des charges)</b>		47 720	40 747		6 972	17.11

\* Y compris : Redevance de crédit bail mobilier  
: Redevance de crédit bail immobilier

(3) Dont produits concernant les entreprises liées

(4) Dont intérêts concernant les entreprises liées

## DETAIL BILAN ACTIF

ACTIF	Exercice N		Exercice N-1		Ecart N / N-1	
	31/12/2018	12	31/12/2017	12	Euros	%
CONCESSIONS, BREVETS ET DROITS SIMILAIRES						
20500000 LOGICIEL	2 000		2 000			
28050000 AMORT LOGICIEL	2 000		2 000			
INSTALLATIONS TECHNIQUES, MATERIEL ET OUTILLAGE INDUSTRIELS	2 295		224		2 071	925.77
21540000 MATERIEL INDUSTRIEL	10 980		10 224		756	7.39
28154000 AMORT - MAT INDUSTRIEL	8 685		10 000		1 315	13.15
AUTRES IMMOBILISATIONS CORPORELLES	5 547 391		5 469 395		77 997	1.43
21830000 MAT. BUREAU & INFORMAT.	5 517		7 649		2 132	27.87
21840000 MOBILIER	6 055		5 200		855	16.44
22000000 IMMOBILISATION EN CONCESSION	5 545 398		5 468 412		76 986	1.41
28183000 AMORT - MAT DE BUREAUX	4 170		6 666		2 496	37.44
28184000 AMORT - MOBILIER DE BUREAU	5 408		5 200		208	3.99
AUTRES IMMOBILISATIONS FINANCIERES	3 620		3 620			
27500000 DEPOTS & CAUTIONNEMENTS	3 620		3 620			
<b>Total II</b>	<b>5 553 306</b>		<b>5 473 238</b>		<b>80 068</b>	<b>1.46</b>
MATIERES PREMIERES, APPROVISIONNEMENTS	10 630		9 978		652	6.53
32220000 STOCK PRODUITS D'ENTRETIENS	10 630		9 978		652	6.53
MARCHANDISES	940				940	
37100000 STOCK DE PEAUX	940				940	
CLIENTS ET COMPTES RATTACHES	47 895		85 246		37 352	43.82
41100000 CLIENTS	47 895		83 078		35 183	42.35
41600000 CLIENTS DOUTEUX			13 891		13 891	100.00
49100000 DEPRECIATION CREANCES			11 722		11 722	100.00
AUTRES CREANCES	91 415		91 501		86	0.09
40100000 FOURNIS.D'EXPLOITATION	1 797		1 878		81	4.33
40980000 R.R.R.O/AVOIRS NON RECUS	20 000		25 000		5 000	20.00
42110014 RÉMUN. HELGEN SÉVERINE	116				116	
42500003 ACOMPTES PETON CYRIL			100		100	100.00
44400000 ETAT, IMPOT SUR LES SOCIETES	24 917		28 589		3 672	12.84
44562000 TVA SUR IMMOBILISATION	15 358		9 410		5 947	63.20
44566000 TVA/BIEN & SERVICE	1 896		2 688		792	29.46
44571000 TVA COLLECTEE 20 %			806		806	100.00
44586000 TVA FACTURE NON PARVENUES	1 351		2 932		1 580	53.90
44588600 TVA NON DEDUCTIBLE	15 043		17 014		1 971	11.58
44870000 ETAT, PRODUITS A RECEVOIR	6 000				6 000	
46730200 COTISATIONS INTERBEV	4 937		2 832		2 106	74.37
46741000 AVANCE DE FRAIS			168		168	100.00
46750000 HUISSIER L'HOMME			86		86	100.00
DISPONIBILITES	39 186		23 536		15 650	66.49
51240000 CIAL 00075504101	39 185		22 585		16 600	73.50
53100000 CAISSE	1		20		19	93.80
58200000 REMISE CHEQUES			931		931	100.00



## DETAIL BILAN ACTIF

ACTIF	Exercice N		Exercice N-1		Ecart N / N-1	
	31/12/2018	12	31/12/2017	12	Euros	%
CHARGES CONSTATEES D'AVANCE	9 560		8 981		579	6.45
48600000 CHARGES CONSTATES D'AVANCE	9 560		8 981		579	6.45
<b>Total III</b>	199 626		219 242		19 616	8.95
<b>TOTAL GENERAL</b>	5 752 932		5 692 480		60 451	1.06

## DETAIL BILAN PASSIF

PASSIF	Exercice N		Exercice N-1		Ecart N / N-1	
	31/12/2018	12	31/12/2017	12	Euros	%
<b>CAPITAL</b>		174 500		174 500		
10130000 CAPITAL APPELE VERSE		174 500		174 500		
<b>REPORT A NOUVEAU</b>		314 178		354 925	40 747	11.48
11900000 REPORT A NOUVEAUX DEBITEUR		314 178		354 925	40 747	11.48
<b>RESULTAT DE L'EXERCICE (Bénéfice ou perte)</b>		47 720		40 747	6 972	17.11
<b>Total I</b>		91 958		139 678	47 720	34.16
<b>AVANCES CONDITIONNEES</b>		5 545 398		5 468 412	76 986	1.41
22900000 IMMOBILISATION EN CONCESSION		5 545 398		5 468 412	76 986	1.41
<b>Total II</b>		5 545 398		5 468 412	76 986	1.41
<b>CONCOURS BANCAIRES COURANTS</b>		195		150	45	29.80
51860000 INTERETS A PAYER		195		150	45	29.80
<b>DETTES FOURNISSEURS ET COMPTES RATTACHES</b>		119 500		175 502	56 001	31.91
40100000 FOURNIS.D'EXPLOITATION		107 403		154 801	47 397	30.62
40810000 FNP - FRS FACTURES A RECEVOIRS		12 097		20 701	8 604	41.56
<b>DETTES FISCALES ET SOCIALES</b>		153 459		170 641	17 182	10.07
42110019 RÉMUN. ABDERRAHMAN SMAALI				58	58	100.00
42110041 RÉMUN. PIROVANO ALEXIS				2 863	2 863	100.00
42110046 RÉMUN. GIANGIULIO LUDOVIC				55	55	100.00
42110064 RÉMUN. BERNA MORGANE		1 557			1 557	
42110066 Rémun. DJEDRA Abdelhak				106	106	100.00
42700054 SAISIE S/SAL EDOUARD ETIENNE				320	320	100.00
42820000 DETTE PROV POUR CONGES PAYES		32 833		33 283	450	1.35
43110000 URSSAF		46 574		47 172	598	1.27
43721000 ISICA PREVOYANCE COMPLEMENTAIR				6 308	6 308	100.00
43730000 ARRCO ISICA		9 654		8 196	1 458	17.79
43731000 CAISSE AGIRC UGRC				1 712	1 712	100.00
43732000 AG2R PREVOYANCE				784	784	100.00
43760000 AUTRES ORGANISMES SOCIAUX		5 695			5 695	
43777000 MUTUELLE ALPTIS				3 434	3 434	100.00
43820000 CHARGES SOCIALES PROV CONGES P		14 241		14 027	215	1.53
43861000 AGEPEV		1 596		1 360	236	17.35
44551000 TVA A PAYER		1 823		3 158	1 335	42.27
44568000 TVA SUR AVOIR A RECEVOIR		3 333		3 333		
44570000 TVA COLLECTEE 5.5 %		232			232	
44571000 TVA COLLECTEE 20 %		63			63	
44700000 DIVERS IMPOT A PAYER		19 505		20 345	839	4.13
44860000 ETAT : CHARGES A PAYER		16 352		24 128	7 776	32.23
<b>AUTRES DETTES</b>		26 338		17 453	8 885	50.91
41100000 CLIENTS		21		189	168	88.85
46700075 SCHIRCK FRANCIS				347	347	100.00
46700076 BEHRA HUBERT				48	48	100.00
46700087 GAEC SCHOEFFEL		299		131	168	128.65
46700101 CHEVRERIE DES EMBETSCHES		366		236	129	54.76
46700131 HUG ANDRE ET FILS		751			751	
46700199 FADY Nicolas		52		52		
46700394 SCEA DU HENSBACH		84		84		

## DETAIL BILAN PASSIF

PASSIF	Exercice N		Exercice N-1		Ecart N / N-1	
	31/12/2018	12	31/12/2017	12	Euros	%
46700943 GAEC DES ROSIERS		25			25	
46701550 LYCEE AGRICOLE ROUFFACH		1 884			1 884	
46701558 HOLLER GILLES		50		50		
46702025 SANDOT MARCEL				101	101	100.00
46702045 BRUNN BOUCHERIE				252	252	100.00
46702083 GIE TERRE ELSASS		92		92		
46702187 SCEA LEHMANN-ERNY		204			204	
46702234 HUBER RENE		89		89		
46702302 EARL FERME DES COCCINNELLES		565			565	
46720000 CONSEIL GENERAL		21 858		15 782	6 075	38.49
<b>Total IV</b>		299 492		363 746	64 254	17.66
<b>TOTAL GENERAL</b>		5 752 932		5 692 480	60 451	1.06

## DETAIL SOLDES INTERMEDIAIRES DE GESTION

	Exercice N		Exercice N-1		Ecart N / N-1	
	31/12/2018	12	31/12/2017	12	Euros	%
<b>VENTES DE MARCHANDISES + PRODUCTION</b>	1 136 875	100.00	1 137 885	100.00	1 010	0.09
VENTES DE MARCHANDISES	104 495	100.00	131 606	100.00	27 111	20.60
70711200 VENTE DE CUIRS 20%	101 319	96.96	128 110	97.34	26 791	20.91
70732000 VENTES DE SUIF 20 %	3 176	3.04	3 496	2.66	320	9.15
COUT D'ACHAT DES MARCHANDISES VENDUES	940	0.90	9 560	7.26	10 500	109.83
60371000 VAR STOCK PEAUX	940	0.90	9 560	7.26	10 500	109.83
<b>MARGE COMMERCIALE</b>	105 435	100.90	122 046	92.74	16 611	13.61
PRODUCTION VENDUE	1 032 380	100.00	1 006 279	100.00	26 101	2.59
70610000 PRESTATIONS BOVINS 5.5%	208 515	20.20	213 006	21.17	4 491	2.11
70620000 PRESTATIONS VEAUX 5.5%	71 661	6.94	74 616	7.42	2 955	3.96
70630000 PRESTATIONS OVINS 5.5%	44 829	4.34	48 267	4.80	3 439	7.12
70640000 PRESTATIONS PORCS 5.5%	143 374	13.89	126 116	12.53	17 258	13.68
70650000 PRESTATIONS DAGUETS 5.5%	1 061	0.10	1 011	0.10	50	4.93
70660000 PRESTATIONS CAPRINS 5.5%	8 963	0.87	8 867	0.88	96	1.08
70670000 PRESTATIONS EQUIDES 5.5%	273	0.03	370	0.04	97	26.30
70675000 AUTRES PRESTATIONS 5.5%	368 996	35.74	351 229	34.90	17 767	5.06
70675100 AUTRES PRESTATIONS NS	71	0.01	425	0.04	354	83.29
70850000 PORT,FRAIS ACCES.FACTURE 5.5%	36 104	3.50	35 456	3.52	649	1.83
70850001 TRANSPORT BETAILLERE 20%	8 659	0.84	9 499	0.94	839	8.84
70850002 TRANSPORT FRIGO 20%	17 362	1.68	18 786	1.87	1 424	7.58
70851000 TRANSPORT PRO 20%	28 575	2.77	25 940	2.58	2 635	10.16
70880200 ATMPORC 20%	643	0.06	596	0.06	47	7.92
70882100 TEST ESB 20%	960	0.09	140	0.01	820	585.71
70882110 TEST ESB 5.5%	35	0.00			35	
70882200 INAPORC NS	735	0.07	681	0.07	54	7.92
70882300 COTISAT.NORMABEV 20%	1 452	0.14	1 623	0.16	171	10.54
70882600 REDEV SAN ABA CAPRINS 5.5%	70	0.01	70	0.01	0	0.50
70882700 REDEV SANIT ABA PORC 5.5%	4 419	0.43	4 097	0.41	322	7.85
70882900 REDEV SANIT ABA BOVINS 5.5%	8 648	0.84	8 970	0.89	323	3.60
70883000 REDEV SANIT DECOUPAGE 5.5%	2 243	0.22	2 218	0.22	25	1.12
70883100 REDEV SANIT ABA EQUIDES 5.5%	6	0.00	12	0.00	6	50.00
70883200 CONTRIBUTION SANITAIRE PORC NS	92	0.01	85	0.01	7	7.92
70883300 REDEV SANIT ABA OVINS 5.5%	499	0.05	538	0.05	38	7.12
70883600 REDEV SANIT ABA VEAUX 5.5%	2 230	0.22	2 474	0.25	244	9.86
70883900 PRESTATIONS ABATT URGENCE 5.5%	160	0.02	240	0.02	80	33.33
70889000 TAXE USAGE 5.5%	71 749	6.95	70 951	7.05	798	1.13
<b>PRODUCTION DE L'EXERCICE</b>	1 032 380	100.00	1 006 279	100.00	26 101	2.59
MATIERES PREMIERES, APPROVISIONNEMENTS CONSOMMES	27 584	2.67	21 413	2.13	6 170	28.82
60222000 ACH.PRODUITS ENTRETIEN	29	0.00	1 667	0.17	1 638	98.28
60260000 ACH.EMBALLAGES	28 207	2.73	22 639	2.25	5 568	24.59
60322200 VAR DE STOCK PROD ENTRETIEN	652	0.06	2 892	0.29	2 241	77.46
<b>MARGE BRUTE DE PRODUCTION</b>	1 004 796	97.33	984 866	97.87	19 930	2.02
<b>MARGE BRUTE GLOBALE</b>	1 110 231	97.66	1 106 911	97.28	3 319	0.30

## DETAIL SOLDES INTERMEDIAIRES DE GESTION

	Exercice N		Exercice N-1		Ecart N / N-1	
	31/12/2018	12	31/12/2017	12	Euros	%
<b>AUTRES ACHATS + CHARGES EXTERNES</b>	<b>365 800</b>	<b>32.18</b>	<b>358 452</b>	<b>31.50</b>	<b>7 348</b>	<b>2.05</b>
60611000 FOURNITURE D'EAU	17 549	1.54	17 378	1.53	171	0.98
60611100 CARBURANT FRIGO/BETAILLERE	12 102	1.06	10 219	0.90	1 883	18.43
60612000 FOURNITURE DE GAZ	10 125	0.89	10 816	0.95	691	6.39
60613000 FOURNITURE D'ELECTRICITE	45 161	3.97	51 560	4.53	6 399	12.41
60614000 FOURNITURES FUEL	7 117	0.63	1 271	0.11	5 846	459.89
60630000 FOURN.ENTR.&PETIT EQUIPT	16 545	1.46	19 103	1.68	2 559	13.39
60640000 FOURNIT.ADMINISTRATIVES	1 137	0.10	705	0.06	431	61.14
61200928 COPIEUR MULTIFONCTION 801928	2 962	0.26	2 499	0.22	463	18.52
61210000 GS GROUP PACK SENTINELLE	275	0.02			275	
61350000 LOCATION MOBILIERE(MAT.)	23 964	2.11	24 074	2.12	110	0.46
61351000 LLD PACK SENTINELLE	1 918	0.17			1 918	
61552000 ENTRETIEN MATERIEL	63 587	5.59	67 115	5.90	3 528	5.26
61560000 MAINTENANCE	16 913	1.49	29 803	2.62	12 890	43.25
61600000 PRIMES D'ASSURANCE	7 268	0.64	8 350	0.73	1 082	12.95
61600928 ASS LOC FI COPIEUR 801928	30	0.00	28	0.00	2	6.76
61800000 AUTRES CHARGES EXTERNES	63 404	5.58	48 577	4.27	14 827	30.52
61820000 ACCOMPAGMENT ACHAT PARTAGE	1 349	0.12			1 349	
61830000 DOCUMENTATION	82	0.01	122	0.01	40	32.79
61860000 SERV HYGIENE ANALYSE	7 809	0.69	6 996	0.61	814	11.63
62110000 PERSONNEL INTERIMAIRE	4 750	0.42	5 200	0.46	450	8.65
62260000 HONORAIRES	24 180	2.13	19 934	1.75	4 245	21.30
62270000 FRAIS D'ACTE	1 834	0.16			1 834	
62310000 ANNONCE ET INSERTION			204	0.02	204	100.00
62340000 CADEAUX A LA CLIENTELE	1 302	0.11	1 082	0.10	220	20.32
62380000 DONS			20	0.00	20	100.00
62510000 VOYAGES & DEPLACEMENTS	15 788	1.39	14 597	1.28	1 191	8.16
62560000 MISSIONS	3 762	0.33	5 305	0.47	1 543	29.09
62570000 RECEPTIONS	3 397	0.30	2 483	0.22	914	36.79
62610000 FRAIS POSTAUX	1 602	0.14	2 031	0.18	429	21.10
62620000 FRAIS TELECOM	5 892	0.52	5 862	0.52	30	0.51
62700000 FRAIS ET SERVICES BANCAIRES	2 057	0.18	1 725	0.15	333	19.28
62710000 COMMISSIONS CB	363	0.03	231	0.02	132	57.35
62780000 AUTRES FRAIS ET COMMISSIONS	98	0.01	65	0.01	32	49.76
62810000 CONCOURS DIVERS(COTISAT.	1 479	0.13	1 098	0.10	381	34.70
<b>VALEUR AJOUTEE</b>	<b>744 430</b>	<b>65.48</b>	<b>748 459</b>	<b>65.78</b>	<b>4 029</b>	<b>0.54</b>
<b>SUBVENTIONS D'EXPLOITATION</b>	<b>2 379</b>	<b>0.21</b>	<b>2 311</b>	<b>0.20</b>	<b>68</b>	<b>2.95</b>
74110000 AIDE EMPLOYEURS ASP	2 379	0.21	2 311	0.20	68	2.95
<b>IMPOTS, TAXES ET VERSEMENTS ASSIMILES</b>	<b>68 023</b>	<b>5.98</b>	<b>66 777</b>	<b>5.87</b>	<b>1 246</b>	<b>1.87</b>
63330000 PART.FORMAT.CONTINUE(ORG	6 059	0.53	2 467	0.22	3 592	145.65
63350000 VERS.LIBER.TAXE APPRENT.	2 079	0.18	198	0.02	1 881	951.65
63511000 C E T	14 386	1.27	14 875	1.31	489	3.29
63520000 TAXE D'ABATTAGE	18 077	1.59	17 378	1.53	699	4.02
63521000 TAXE D'USAGE	24 500	2.16	27 954	2.46	3 454	12.36
63522000 ATM PORC	640	0.06	595	0.05	45	7.50
63524000 COTISATION NORMABEV	1 459	0.13	1 706	0.15	247	14.47
63525000 INAPORC	731	0.06	680	0.06	51	7.50
63526000 CVS PORC	91	0.01	85	0.01	6	7.50
63580000 TAXE DIVERSES			839	0.07	839	100.00

## DETAIL SOLDES INTERMEDIAIRES DE GESTION

	Exercice N		Exercice N-1		Ecart N / N-1	
	31/12/2018	12	31/12/2017	12	Euros	%
<b>SALAIRES DU PERSONNEL</b>	471 734	41.49	472 384	41.51	650	0.14
64111003 BRUT PETON CYRIL	37 180	3.27	37 343	3.28	163	0.44
64111004 BRUT VONESCH RAPHAEL	31 746	2.79	30 947	2.72	799	2.58
64111007 Sal.brut MOREAU Jérôme	23 858	2.10			23 858	
64111011 BRUT BEIRNAERT MICHAEL	57 139	5.03	59 362	5.22	2 224	3.75
64111013 SAL BRUT HARTMANN JOSEPHE	28 811	2.53	29 268	2.57	457	1.56
64111014 BRUT HELGEN SÉVERINE	10 227	0.90	33 097	2.91	22 870	69.10
64111022 SAL BRUT SCHUPP MORGAN	31 605	2.78	31 467	2.77	137	0.44
64111024 SAL BRUT JOLLY BAPTISTE	28 218	2.48	28 494	2.50	277	0.97
64111030 SAL. BRUT MARLAIX RÉGIS	25 839	2.27	26 146	2.30	307	1.17
64111032 SAL. BRUT ENSLEN FRÉDÉRI	21 855	1.92			21 855	
64111033 SAL. BRUT KASSIN MICHEL	22 099	1.94	27 240	2.39	5 141	18.87
64111037 SALAIRE BRUT SCHNOEBELEN	26 117	2.30	26 535	2.33	417	1.57
64111039 SALAIRE BRUT JOSTE STEVE			9 815	0.86	9 815	100.00
64111041 SALAIRE BRUT PIROVANO ALEXI			7 248	0.64	7 248	100.00
64111049 SAL. BRUT GRUSEZEZACK			7 602	0.67	7 602	100.00
64111050 SAL. BRUT HATTENBERGER	18 896	1.66	18 875	1.66	21	0.11
64111051 SAL. BRUT VONESH-THOMANN			5 675	0.50	5 675	100.00
64111052 SAL. BRUT LINARD SANDRA	26 211	2.31	26 375	2.32	164	0.62
64111058 SAL. BRUT IMMELE FRANCIS	25 945	2.28	27 719	2.44	1 774	6.40
64111059 SAL. BRUT TACHET CHRISTI	3 865	0.34	3 474	0.31	392	11.27
64111060 SAL. BRUT COLLIN OPHÉLIE	25 747	2.26	12 260	1.08	13 488	110.02
64111062 SAL. BRUT KEMPF YVON			548	0.05	548	100.00
64111063 SAL. BRUT RADI MOHAMED			559	0.05	559	100.00
64111064 SAL. BRUT BERNA MORGANE	25 619	2.25	12 362	1.09	13 257	107.24
64111065 SAL. BRUT MEYER JONATHAN			5 221	0.46	5 221	100.00
64111066 Sal. brut DJEDRA Abdelha			142	0.01	142	100.00
64111068	1 206	0.11			1 206	
64120000 CONGES PAYES	450	0.04	4 611	0.41	5 062	109.76
<b>CHARGES SOCIALES DU PERSONNEL</b>	178 608	15.71	176 734	15.53	1 873	1.06
64510000 COTIS.SECURITE SOCIALE	119 433	10.51	122 735	10.79	3 301	2.69
64512000 CHARGES SUR CONGES PAYES	215	0.02	1 904	0.17	1 690	88.74
64520000 AG2R PREVOYANCE	9 727	0.86	6 910	0.61	2 817	40.77
64530000 RETRAITE ARRCO	32 873	2.89	32 230	2.83	643	1.99
64531000 CAISSE AGIRC UGRC	4 021	0.35	4 209	0.37	188	4.48
64532000 MUTUELLE CIC			259	0.02	259	100.00
64540000 POLE EMPLOI COTIS ASSEDEC	19 842	1.75	18 952	1.67	890	4.70
64560000 CHARGES DE SS ET PREV ALPTIS	12 408	1.09	11 806	1.04	602	5.10
64570000 CHARGES DE SS ET DE PREVOYANCE			131	0.01	131	100.00
64750000 MEDECINE DU TRAVAIL	1 246	0.11	930	0.08	316	33.96
64800000 CHARGE DE PERSONNEL DIVERSE	3 524	0.31	3 900	0.34	376	9.64
64800049 AUTRES CHARGES DE PERSONNEL			690	0.06	690	100.00
64810000 AGEPEV	236	0.02	666	0.06	430	64.56
64900000 CICE	24 917	2.19	28 589	2.51	3 672	12.84
<b>EXCEDENT BRUT D'EXPLOITATION</b>	28 445	2.50	34 875	3.06	6 430	18.44
<b>AUTRES PRODUITS DE GESTION COURANTE</b>	887	0.08	27		861	NS
75800000 PRODUITS/GESTION COUR.	887	0.08	27	0.00	861	NS

## DETAIL SOLDES INTERMEDIAIRES DE GESTION

	Exercice N	%	Exercice N-1	%	Ecart N / N-1	
	31/12/2018 12	CA	31/12/2017 12	CA	Euros	%
<b>AUTRES CHARGES DE GESTION COURANTE</b>	17 114	1.51	4 112	0.36	13 003	316.25
65400000 PERTES S/CREANCES IRREC	13 776	1.21	4 031	0.35	9 746	241.80
65800000 CHARGES GESTION COURANTE	3 338	0.29	81	0.01	3 257	NS
<b>REPRISES SUR AMORTISSEMENTS ET PROVISIONS, TRANSFERTS DE CHARGES</b>	24 327	2.14	3 590	0.32	20 737	577.64
78174000 REPRISE CLIENTS DOUTEUX	11 724	1.03			11 724	
79100000 TRANSF. DE CHARGES	12 603	1.11	3 590	0.32	9 013	251.07
<b>DOTATIONS AUX AMORTISSEMENTS</b>	1 537	0.14	880	0.08	657	74.70
68112000 DOTATION AUX AMORT IMMO CORPO	1 537	0.14	880	0.08	657	74.70
<b>DOTATIONS AUX PROVISIONS</b>	1		569	0.05	568	99.79
68174000 DOTATIONS S/CREANCES	1	0.00	569	0.05	568	99.79
<b>RESULTAT D'EXPLOITATION</b>	35 007	3.08	32 931	2.89	2 076	6.30
<b>PRODUITS FINANCIERS</b>	157	0.01			157	
76500000 ESCOMPTE OBTENUS	157	0.01			157	
<b>CHARGES FINANCIERES</b>	6		14		8	56.61
66160000 AGIOS	6	0.00	14	0.00	8	56.61
<b>RESULTAT COURANT</b>	35 158	3.09	32 917	2.89	2 241	6.81
<b>PRODUITS EXCEPTIONNELS</b>	15 825	1.39	27 363	2.40	11 538	42.17
77200000 PRODUITS N-1	15 415	1.36	27 363	2.40	11 948	43.66
77500000 CESSION D'IMMOBILISATION	410	0.04			410	
<b>CHARGES EXCEPTIONNELLES</b>	3 263	0.29	19 533	1.72	16 270	83.29
67120000 MAJORATION, AMENDE , PENALITES	2 102	0.18	2 149	0.19	47	2.19
67200000 CHARGES N-1	1 000	0.09	17 384	1.53	16 384	94.25
67500000	161	0.01			161	
<b>RESULTAT EXCEPTIONNEL</b>	12 562	1.10	7 830	0.69	4 732	60.43
<b>RESULTAT NET</b>	47 720	4.20	40 747	3.58	6 972	17.11

## DETAIL COMPTE DE RESULTAT

	Exercice N		Exercice N-1		Ecart N / N-1	
	31/12/2018	12	31/12/2017	12	Euros	%
<b>VENTES DE MARCHANDISES</b>	104 495		131 606		27 111	20.60
70711200 VENTE DE CUIRS 20%	101 319		128 110		26 791	20.91
70732000 VENTES DE SUIF 20 %	3 176		3 496		320	9.15
<b>PRODUCTION VENDUE DE SERVICES</b>	1 032 380		1 006 279		26 101	2.59
70610000 PRESTATIONS BOVINS 5.5%	208 515		213 006		4 491	2.11
70620000 PRESTATIONS VEAUX 5.5%	71 661		74 616		2 955	3.96
70630000 PRESTATIONS OVINS 5.5%	44 829		48 267		3 439	7.12
70640000 PRESTATIONS PORCS 5.5%	143 374		126 116		17 258	13.68
70650000 PRESTATIONS DAGUETS 5.5%	1 061		1 011		50	4.93
70660000 PRESTATIONS CAPRINS 5.5%	8 963		8 867		96	1.08
70670000 PRESTATIONS EQUIDES 5.5%	273		370		97	26.30
70675000 AUTRES PRESTATIONS 5.5%	368 996		351 229		17 767	5.06
70675100 AUTRES PRESTATIONS NS	71		425		354	83.29
70850000 PORT,FRAIS ACCES.FACTURE 5.5%	36 104		35 456		649	1.83
70850001 TRANSPORT BETAILLERE 20%	8 659		9 499		839	8.84
70850002 TRANSPORT FRIGO 20%	17 362		18 786		1 424	7.58
70851000 TRANSPORT PRO 20%	28 575		25 940		2 635	10.16
70880200 ATMPORC 20%	643		596		47	7.92
70882100 TEST ESB 20%	960		140		820	585.71
70882110 TEST ESB 5.5%	35				35	
70882200 INAPORC NS	735		681		54	7.92
70882300 COTISAT.NORMABEV 20%	1 452		1 623		171	10.54
70882600 REDEV SAN ABA CAPRINS 5.5%	70		70		0	0.50
70882700 REDEV SANIT ABA PORC 5.5%	4 419		4 097		322	7.85
70882900 REDEV SANIT ABA BOVINS 5.5%	8 648		8 970		323	3.60
70883000 REDEV SANIT DECOUPAGE 5.5%	2 243		2 218		25	1.12
70883100 REDEV SANIT ABA EQUIDES 5.5%	6		12		6	50.00
70883200 CONTRIBUTION SANITAIRE PORC NS	92		85		7	7.92
70883300 REDEV SANIT ABA OVINS 5.5%	499		538		38	7.12
70883600 REDEV SANIT ABA VEAUX 5.5%	2 230		2 474		244	9.86
70883900 PRESTATIONS ABATT URGENCE 5.5%	160		240		80	33.33
70889000 TAXE USAGE 5.5%	71 749		70 951		798	1.13
<b>Chiffre d'affaires NET</b>	1 136 875		1 137 885		1 010	0.09
<b>SUBVENTIONS D'EXPLOITATION</b>	2 379		2 311		68	2.95
74110000 AIDE EMPLOYEURS ASP	2 379		2 311		68	2.95
<b>REPRISES SUR DEPRECIATIONS, PROV. (ET AMORT.), TRANSF.DE CHARGES</b>	24 327		3 590		20 737	577.64
78174000 REPRISE CLIENTS DOUTEUX	11 724				11 724	
79100000 TRANSF. DE CHARGES	12 603		3 590		9 013	251.07
<b>AUTRES PRODUITS</b>	887		27		861	NS
75800000 PRODUITS/GESTION COUR.	887		27		861	NS
<b>Total des Produits d'exploitation</b>	1 164 468		1 143 813		20 655	1.81
<b>VARIATION DE STOCK (MARCHANDISES)</b>	940		9 560		10 500	109.83
60371000 VAR STOCK PEAUX	940		9 560		10 500	109.83
<b>ACHATS DE MATIERES PREMIERES ET AUTRES APPROVISIONNEMENTS</b>	28 236		24 306		3 930	16.17
60222000 ACH.PRODUITS ENTRETIEN	29		1 667		1 638	98.28
60260000 ACH.EMBALLAGES	28 207		22 639		5 568	24.59



## DETAIL COMPTE DE RESULTAT

	Exercice N		Exercice N-1		Ecart N / N-1	
	31/12/2018	12	31/12/2017	12	Euros	%
VARIATION DE STOCK (MATIERES PREMIERES ET AUTRES APPROVISIONNEM.)	652		2 892		2 241	77.46
60322200 VAR DE STOCK PROD ENTRETIEN	652		2 892		2 241	77.46
AUTRES ACHATS ET CHARGES EXTERNES	365 800		358 452		7 348	2.05
60611000 FOURNITURE D'EAU	17 549		17 378		171	0.98
60611100 CARBURANT FRIGO/BETAILLIERE	12 102		10 219		1 883	18.43
60612000 FOURNITURE DE GAZ	10 125		10 816		691	6.39
60613000 FOURNITURE D'ELECTRICITE	45 161		51 560		6 399	12.41
60614000 FOURNITURES FUEL	7 117		1 271		5 846	459.89
60630000 FOURN.ENTR.&PETIT EQUIPT	16 545		19 103		2 559	13.39
60640000 FOURNIT.ADMINISTRATIVES	1 137		705		431	61.14
61200928 COPIEUR MULTIFONCTION 801928	2 962		2 499		463	18.52
61210000 GS GROUP PACK SENTINELLE	275				275	
61350000 LOCATION MOBILIERE(MAT.)	23 964		24 074		110	0.46
61351000 LLD PACK SENTINELLE	1 918				1 918	
61552000 ENTRETIEN MATERIEL	63 587		67 115		3 528	5.26
61560000 MAINTENANCE	16 913		29 803		12 890	43.25
61600000 PRIMES D'ASSURANCE	7 268		8 350		1 082	12.95
61600928 ASS LOC FI COPIEUR 801928	30		28		2	6.76
61800000 AUTRES CHARGES EXTERNES	63 404		48 577		14 827	30.52
61820000 ACCOMPAGMENT ACHAT PARTAGE	1 349				1 349	
61830000 DOCUMENTATION	82		122		40	32.79
61860000 SERV HYGIENE ANALYSE	7 809		6 996		814	11.63
62110000 PERSONNEL INTERIMAIRE	4 750		5 200		450	8.65
62260000 HONORAIRES	24 180		19 934		4 245	21.30
62270000 FRAIS D'ACTE	1 834				1 834	
62310000 ANNONCE ET INSERTION			204		204	100.00
62340000 CADEAUX A LA CLIENTELE	1 302		1 082		220	20.32
62380000 DONS			20		20	100.00
62510000 VOYAGES & DEPLACEMENTS	15 788		14 597		1 191	8.16
62560000 MISSIONS	3 762		5 305		1 543	29.09
62570000 RECEPTIONS	3 397		2 483		914	36.79
62610000 FRAIS POSTAUX	1 602		2 031		429	21.10
62620000 FRAIS TELECOM	5 892		5 862		30	0.51
62700000 FRAIS ET SERVICES BANCAIRES	2 057		1 725		333	19.28
62710000 COMMISSIONS CB	363		231		132	57.35
62780000 AUTRES FRAIS ET COMMISSIONS	98		65		32	49.76
62810000 CONCOURS DIVERS(COTISAT.	1 479		1 098		381	34.70
IMPOTS, TAXES ET VERSEMENTS ASSIMILES	68 023		66 777		1 246	1.87
63330000 PART.FORMAT.CONTINUE(ORG	6 059		2 467		3 592	145.65
63350000 VERS.LIBER.TAXE APPRENT.	2 079		198		1 881	951.65
63511000 C E T	14 386		14 875		489	3.29
63520000 TAXE D'ABATTAGE	18 077		17 378		699	4.02
63521000 TAXE D'USAGE	24 500		27 954		3 454	12.36
63522000 ATM PORC	640		595		45	7.50
63524000 COTISATION NORMABEV	1 459		1 706		247	14.47
63525000 INAPORC	731		680		51	7.50
63526000 CVS PORC	91		85		6	7.50
63580000 TAXE DIVERSES			839		839	100.00
SALAIRES ET TRAITEMENTS	471 734		472 384		650	0.14
64111003 BRUT PETON CYRIL	37 180		37 343		163	0.44
64111004 BRUT VONESCH RAPHAEL	31 746		30 947		799	2.58
64111007 Sal.brut MOREAU Jérôme	23 858				23 858	

## DETAIL COMPTE DE RESULTAT

	Exercice N		Exercice N-1		Ecart N / N-1	
	31/12/2018	12	31/12/2017	12	Euros	%
64111011 BRUT BEIRNAERT MICHAEL	57	139	59	362	2 224	3.75
64111013 SAL BRUT HARTMANN JOSEPHE	28	811	29	268	457	1.56
64111014 BRUT HELGEN SÉVERINE	10	227	33	097	22 870	69.10
64111022 SAL BRUT SCHUPP MORGAN	31	605	31	467	137	0.44
64111024 SAL BRUT JOLLY BAPTISTE	28	218	28	494	277	0.97
64111030 SAL. BRUT MARLAIX RÉGIS	25	839	26	146	307	1.17
64111032 SAL. BRUT ENSLEN FRÉDÉRI	21	855			21 855	
64111033 SAL. BRUT KASSIN MICHEL	22	099	27	240	5 141	18.87
64111037 SALAIRE BRUT SCHNOEBELEN	26	117	26	535	417	1.57
64111039 SALAIRE BRUT JOSTE STEVE			9	815	9 815	100.00
64111041 SALAIRE BRUT PIROVANO ALEXI			7	248	7 248	100.00
64111049 SAL. BRUT GRUSEZEZACK			7	602	7 602	100.00
64111050 SAL. BRUT HATTENBERGER	18	896	18	875	21	0.11
64111051 SAL. BRUT VONESH-THOMANN			5	675	5 675	100.00
64111052 SAL. BRUT LINARD SANDRA	26	211	26	375	164	0.62
64111058 SAL. BRUT IMMELE FRANCIS	25	945	27	719	1 774	6.40
64111059 SAL. BRUT TACHET CHRISTI	3	865	3	474	392	11.27
64111060 SAL. BRUT COLLIN OPHÉLIE	25	747	12	260	13 488	110.02
64111062 SAL. BRUT KEMPF YVON				548	548	100.00
64111063 SAL. BRUT RADI MOHAMED				559	559	100.00
64111064 SAL. BRUT BERNA MORGANE	25	619	12	362	13 257	107.24
64111065 SAL. BRUT MEYER JONATHAN			5	221	5 221	100.00
64111066 Sal. brut DJEDRA Abdelha				142	142	100.00
64111068	1	206			1 206	
64120000 CONGES PAYES		450	4	611	5 062	109.76
<b>CHARGES SOCIALES</b>		<b>178 608</b>		<b>176 734</b>	<b>1 873</b>	<b>1.06</b>
64510000 COTIS.SECURITE SOCIALE		119 433		122 735	3 301	2.69
64512000 CHARGES SUR CONGES PAYES		215		1 904	1 690	88.74
64520000 AG2R PREVOYANCE		9 727		6 910	2 817	40.77
64530000 RETRAITE ARRCO		32 873		32 230	643	1.99
64531000 CAISSE AGIRC UGRC		4 021		4 209	188	4.48
64532000 MUTUELLE CIC				259	259	100.00
64540000 POLE EMPLOI COTIS ASSEDIC		19 842		18 952	890	4.70
64560000 CHARGES DE SS ET PREV ALPTIS		12 408		11 806	602	5.10
64570000 CHARGES DE SS ET DE PREVOYANCE				131	131	100.00
64750000 MEDECINE DU TRAVAIL		1 246		930	316	33.96
64800000 CHARGE DE PERSONNEL DIVERSE		3 524		3 900	376	9.64
64800049 AUTRES CHARGES DE PERSONNEL				690	690	100.00
64810000 AGEPEV		236		666	430	64.56
64900000 CICE		24 917		28 589	3 672	12.84
<b>DOTATIONS AUX AMORTISSEMENTS SUR IMMOBILISATIONS</b>		<b>1 537</b>		<b>880</b>	<b>657</b>	<b>74.70</b>
68112000 DOTATION AUX AMORT IMMO CORPO		1 537		880	657	74.70
<b>DOTATIONS AUX DEPRECIATIONS SUR ACTIF CIRCULANT</b>		<b>1</b>		<b>569</b>	<b>568</b>	<b>99.79</b>
68174000 DOTATIONS S/CREANCES		1		569	568	99.79
<b>AUTRES CHARGES</b>		<b>17 114</b>		<b>4 112</b>	<b>13 003</b>	<b>316.25</b>
65400000 PERTES S/CREANCES IRREC		13 776		4 031	9 746	241.80
65800000 CHARGES GESTION COURANTE		3 338		81	3 257	NS
<b>Total des Charges d'exploitation</b>		<b>1 129 461</b>		<b>1 110 882</b>	<b>18 580</b>	<b>1.67</b>

## DETAIL COMPTE DE RESULTAT

	Exercice N		Exercice N-1		Ecart N / N-1	
	31/12/2018	12	31/12/2017	12	Euros	%
<b>Résultat d'exploitation</b>	35 007		32 931		2 076	6.30
AUTRES INTERETS ET PRODUITS ASSIMILES	157				157	
76500000 ESCOMPTES OBTENUS	157				157	
<b>Total des Produits financiers</b>	157				157	
INTERETS ET CHARGES ASSIMILEES	6		14		8	56.61
66160000 AGIOS	6		14		8	56.61
<b>Total des Charges financières</b>	6		14		8	56.61
<b>Résultat financier</b>	151		14		165	NS
<b>Résultat courant avant impôts</b>	35 158		32 917		2 241	6.81
PRODUITS EXCEPTIONNELS SUR OPERATIONS DE GESTION	15 415		27 363		11 948	43.66
77200000 PRODUITS N-1	15 415		27 363		11 948	43.66
PRODUITS EXCEPTIONNELS SUR OPERATIONS EN CAPITAL	410				410	
77500000 CESSION D'IMMOBILISATION	410				410	
<b>Total des Produits exceptionnels</b>	15 825		27 363		11 538	42.17
CHARGES EXCEPTIONNELLES SUR OPERATIONS DE GESTION	3 102		19 533		16 431	84.12
67120000 MAJORATION, AMENDE , PENALITES	2 102		2 149		47	2.19
67200000 CHARGES N-1	1 000		17 384		16 384	94.25
CHARGES EXCEPTIONNELLES SUR OPERATIONS EN CAPITAL	161				161	
67500000	161				161	
<b>Total des Charges exceptionnelles</b>	3 263		19 533		16 270	83.29
<b>Résultat exceptionnel</b>	12 562		7 830		4 732	60.43
<b>Total des produits</b>	1 180 450		1 171 175		9 275	0.79
<b>Total des charges</b>	1 132 730		1 130 428		2 302	0.20
<b>Bénéfice ou perte (Produits - Charges)</b>	47 720		40 747		6 972	17.11

# **Société d'exploitation de l'Abattoir de proximité du Haut-Rhin**

SAS au capital de 174 500 €  
RCS Mulhouse TI 489269654

Rue du Laurier, ZI Les Pins  
68700 CERNAY  
TEL : 03.89.38.08.05  
FAX : 03.89.38.01.31

## **RAPPORT ANNUEL DE GESTION 2018**

### **Préambule**

Concernant les éléments devant figurer dans le rapport annuel de gestion, ils sont mentionnés dans l'article R.1411-7 du code général des collectivités territoriales et sont répartis en 7 points, indiqués en annexe I de la convention de D.S.P. abattoir du Haut-Rhin.

Les points 1) ,3) et 7) seront présentés dans le rapport annuel de gestion 2018 qui suit.

Les points 2), 4) et 5) portent la mention « NEANT » d'après les dispositions de l'annexe I de la convention de D.S.P. de l'Abattoir du Haut-Rhin.

### **A) ACTIVITE DE L'ABATTOIR**

L'année 2018 a permis de poursuivre les travaux de mise aux normes des équipements et d'investir dans un nouveau système de production d'eau chaude augmentant ainsi la capacité de stockage de 3 000 à 8 000 litres.

Avec plus de 600 apporteurs réguliers en 2018 (2 300 au total), l'abattoir est devenu un élément incontournable dans le paysage des éleveurs haut-rhinois. La mise en place d'une offre complète a permis de fidéliser les usagers. Cet abattoir permet de développer la vente directe du producteur au consommateur dans des conditions sanitaires rigoureusement contrôlées.

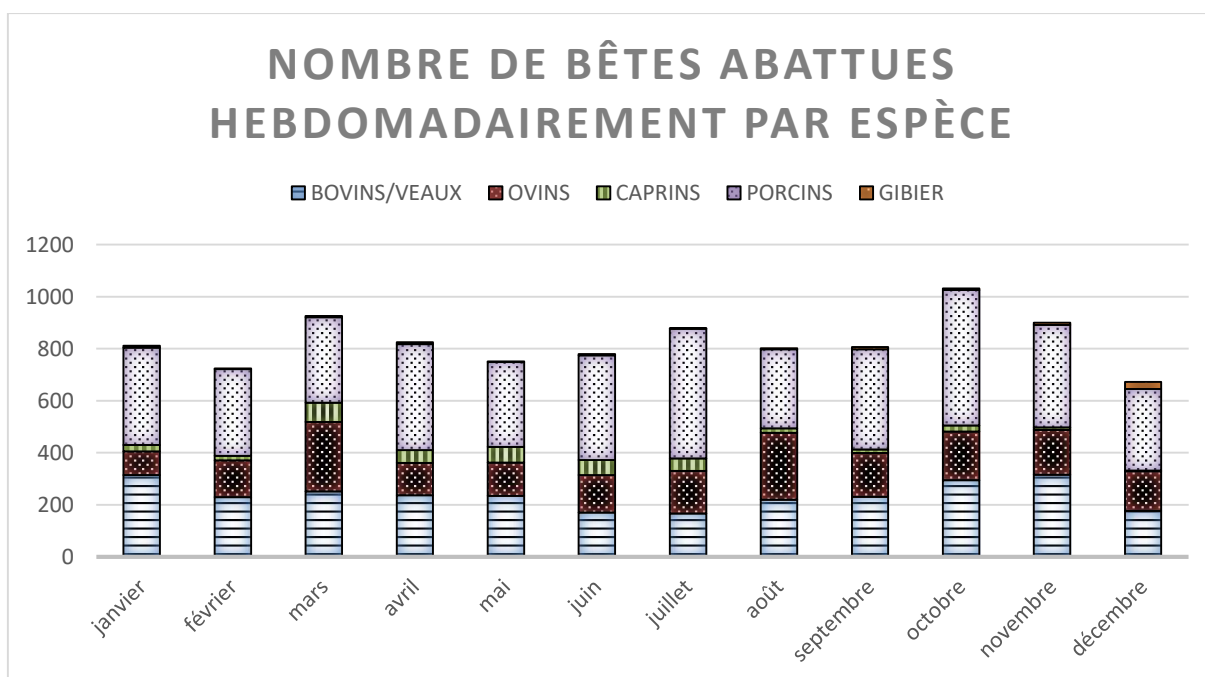
### **Investissements et gros entretiens réalisés en 2018 par le Conseil départemental**

Le total des investissements et des travaux de gros entretien réalisés par le Département en 2018 se monte à 92 145,60 € TTC.

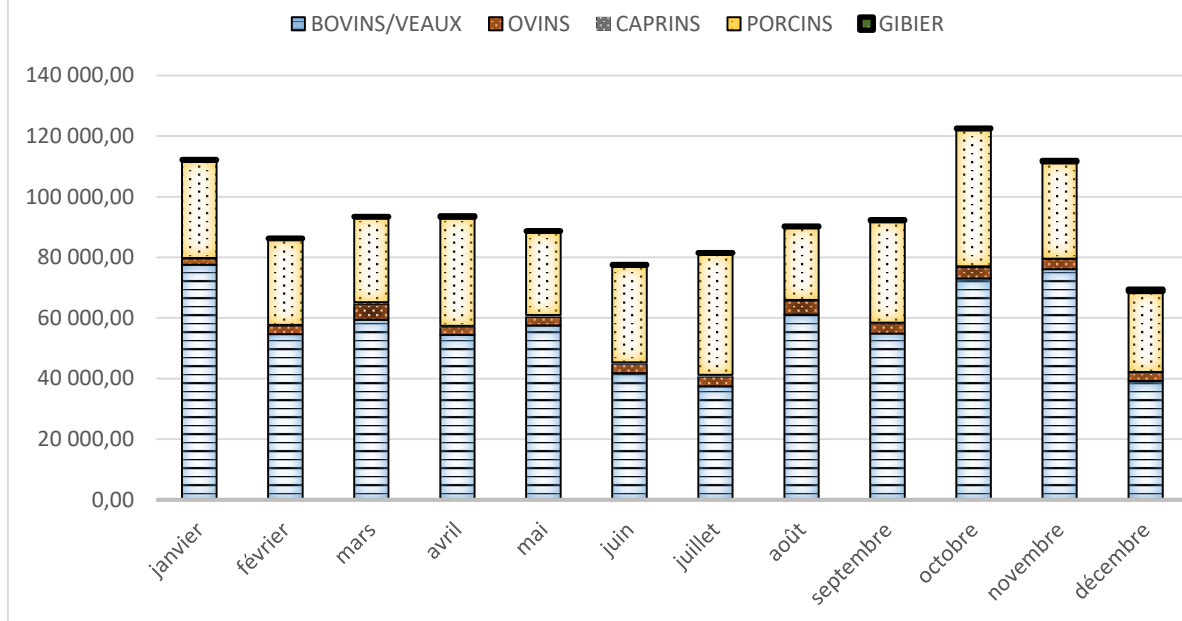
<b>Exercice</b>	<b>Montant TTC</b>	<b>Nature des travaux</b>	<b>Entreprises</b>
2018	5 940,00	EVAPORATEUR DETENT.DIRECTE	AXIMA REFRIGERATION
2018	480,00	RF2C REGELMANN FROID	RF2C
2018	53 709,60	REMPLE PRODUCTION ECS	ENGIE AXIMA
2018	5 400,00	REMPLE EVAPORATEUR CHAMBRE FROIDE	AXIMA REFRIGERATION
2018	24 816,00	TX MISE EN PLACE EVAPORATEURS	AXIMA REFRIGERATION
2018	1 800,00	RF2C REGELMANN FROID	RF2C
<b>TOTAL :</b>	<b>92 145,60</b>		

• **Tonnage par espèces par poids et par mois pour l'exercice 2018**

Nombre d'animaux et poids par espèce et par mois (poids carcasses) pour l'année 2018														
	BOVINS/VEAUX		OVINS		CAPRINS		PORCINS		EQUIDES		GIBIER		Total	
MOIS	Nbre	KG	Nbre	KG	Nbre	KG	Nbre	KG	Nbre	KG	Nbre	KG	Nbre	KG
janvier	314	77 618,55	91	1925,64	25	209,8	374	32 276,85	0	0	7	233,7	811	112 264,54
février	229	54 655,41	142	2900,03	17	123,8	334	28 472,41	1	428	2	84,2	725	86 663,85
mars	251	59 390,69	268	5300,31	73	477,7	329	28 217,63	1	289,5	5	113,9	927	93 789,73
avril	237	54 450,28	124	2549,73	49	427,1	408	35 879,80	0	0	7	330,1	825	93 637,01
mai	234	57 514,88	128	2872,02	60	556,7	327	27 670,35	0	0	2	72,3	751	88 686,25
juin	170	41 795,27	144	3057,27	58	516,9	402	32 076,57	0	0	5	169,6	779	77 615,61
juillet	167	37 477,80	163	3281,4	48	465,9	499	40 190,42	0	0	2	100,4	879	81 515,92
août	219	61 051,35	258	4729,05	17	130,6	304	24 212,92	0	0	4	143,2	802	90 267,12
septembre	230	54 862,75	169	3387,56	14	247,4	385	33 629,09	0	0	9	335,3	807	92 462,10
octobre	295	72 984,15	187	3791,27	23	227,4	521	45 393,30	0	0	6	210,5	1032	122 606,62
novembre	316	76 088,09	172	3389,85	10	136,1	393	31 972,07	0	0	9	408,5	900	111 994,61
décembre	176	39 212,40	153	2909,04	3	19,5	313	26 660,67	0	0	27	744,1	672	69 545,71
<b>Total</b>	<b>2 838,00</b>	<b>687 101,62</b>	<b>1 999,00</b>	<b>40 093,17</b>	<b>397,00</b>	<b>3 538,90</b>	<b>4 589,00</b>	<b>386 652,08</b>	<b>2,00</b>	<b>717,50</b>	<b>85,00</b>	<b>2 945,80</b>	<b>9 910,00</b>	<b>1 121 049,07</b>



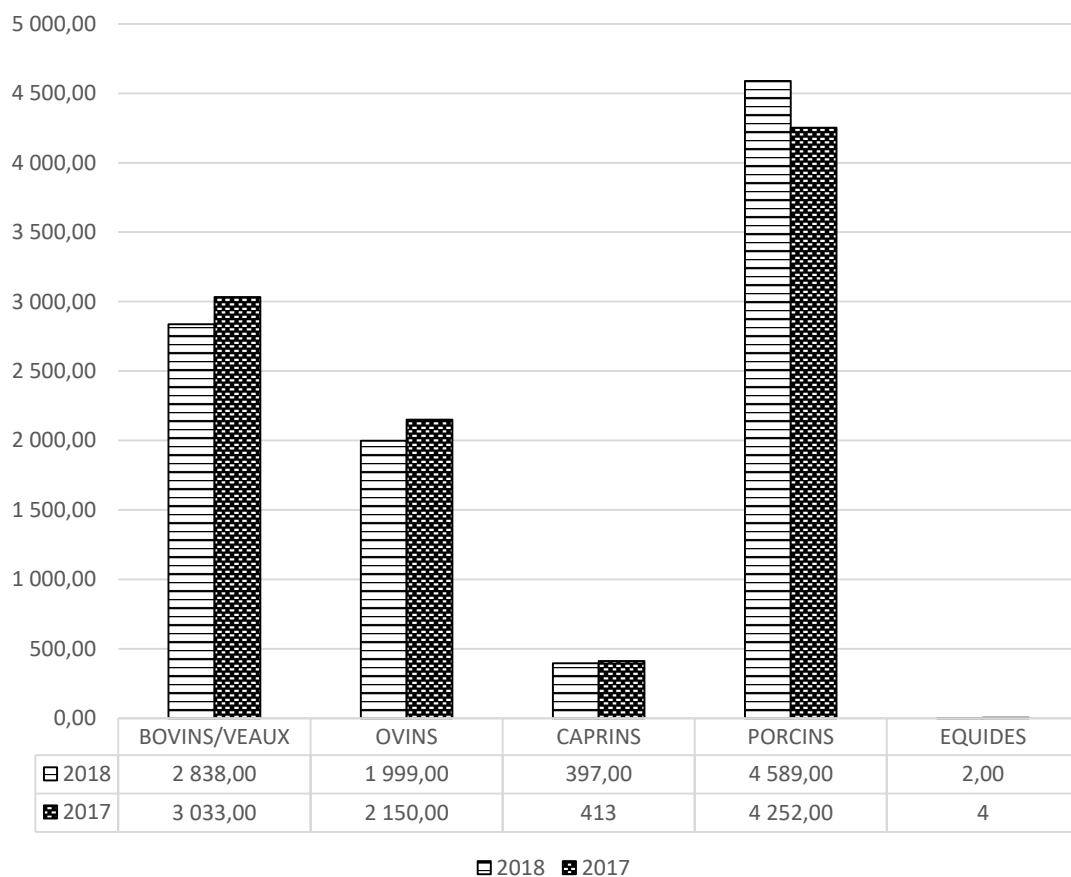
## POIDS DES BÊTES ABATTUES HEBDOMADAIREMENT PAR ESPÈCE



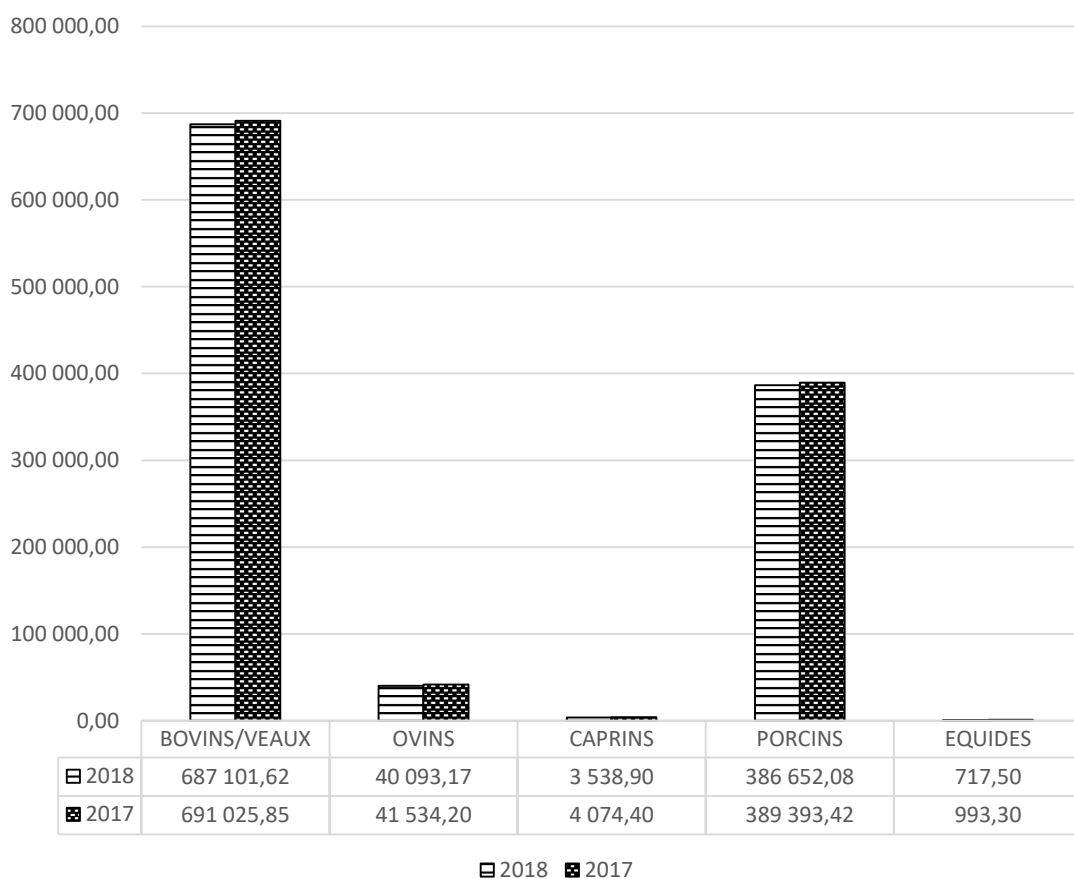
### RECAPITULATIF - NOMBRE ET POIDS PAR ESPECE VARIATION en % DEPUIS 2017

Années	BOVINS/VEAUX		OVINS		CAPRINS		PORCINS		EQUIDES		Total Poids Kg
	Nbre	KG	Nbre	KG	Nbre	KG	Nbre	KG	Nbre	KG	
2017	3 033,00	691 025,85	2 150,00	41 534,20	413	4 074,40	4 252,00	389 393,42	4	993,30	1 127 021,17
2018	2 838,00	687 101,62	1 999,00	40 093,17	397,00	3 538,90	4 589,00	386 652,08	2,00	717,50	1 118 103,27
2018/2017	-6,43%	-0,57%	-7,02%	-3,47%	-3,87%	-13,14%	7,93%	-0,70%	-50,00%	-27,77%	-0,79%

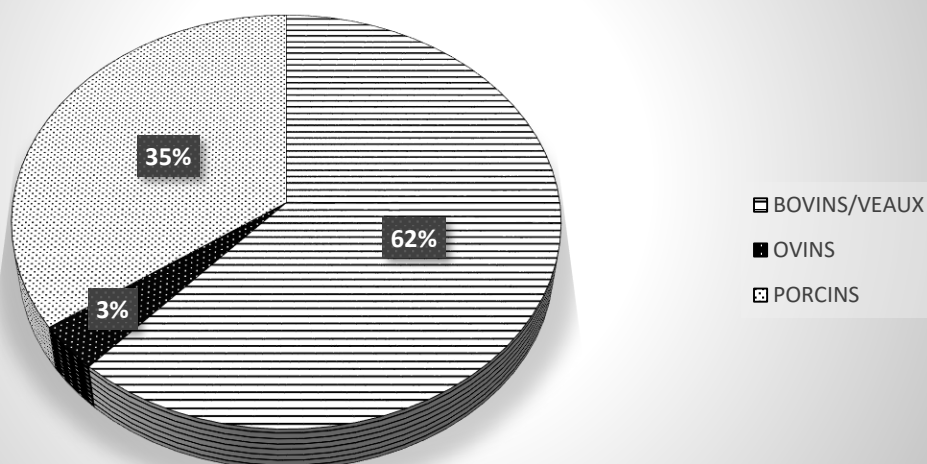
### Comparatif du nombre par espèce entre 2017 et 2018



### Comparatif du tonnage par espèce entre 2017 et 2018



## Répartition de l'activité en tonnage en fonction de l'espèce en 2018



Au total 9 910 animaux ont transité par l'abattoir en 2018 ce qui représente une diminution de 0,25% par rapport à 2017 entraînant ainsi une diminution du tonnage abattu de 2,27% qui passe de 1 147 à 1 121 tonnes.

Les gros bovins représentent 687 tonnes en diminution de 0,58 % par rapport à 2017.

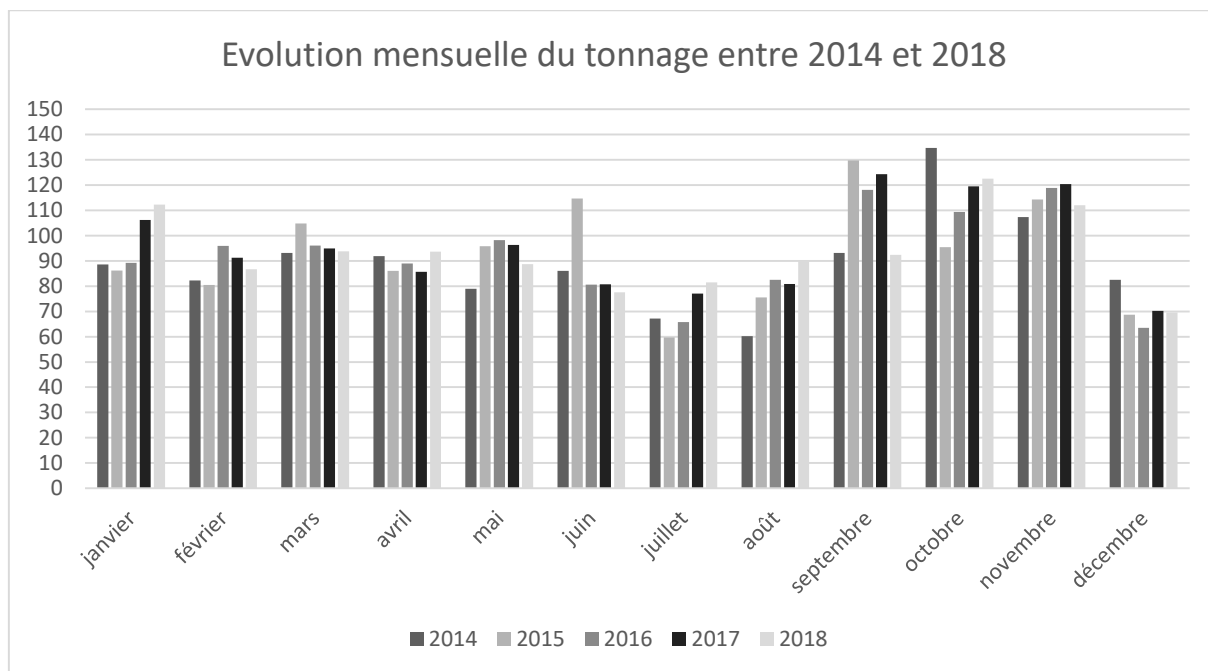
Le volume de moutons abattus a baissé de 0,10%, soit 40 tonnes. Le tonnage des porcins a augmenté de 9,65% pour passer à 386 tonnes.

### Rappel sur les évolutions du tonnage froid mensuel de 2014 à 2018

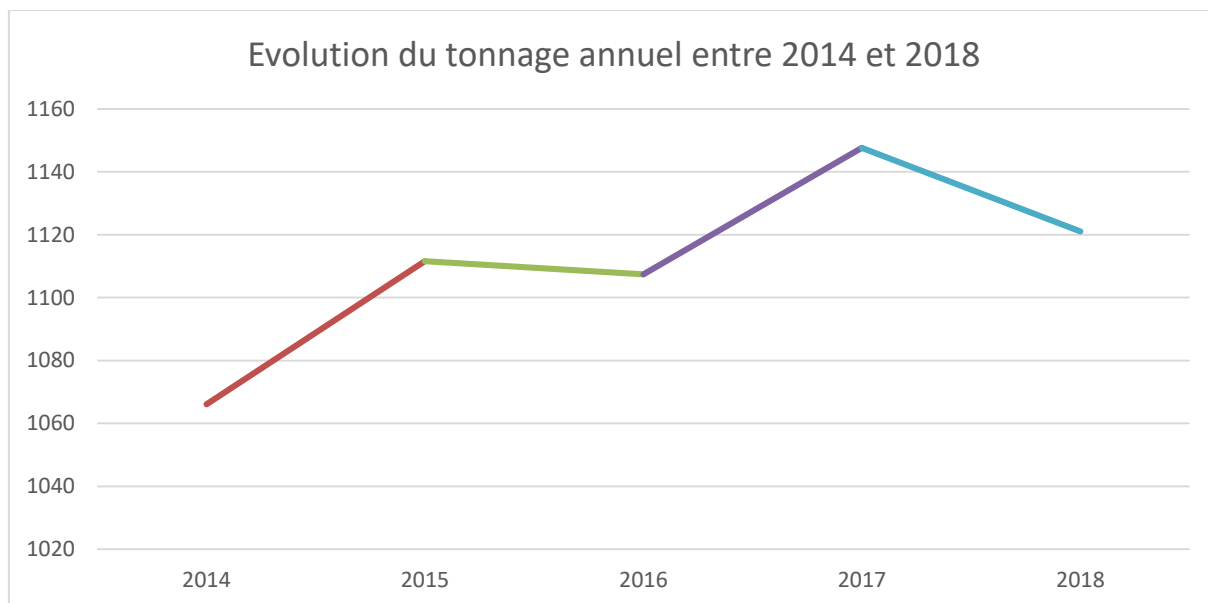
	2014	2015	2016	2017	2018
janvier	88,57	86,25	89,2	106,19	112,26
février	82,3	80,47	96,01	91,32	86,66
mars	93,22	104,87	96,12	94,98	93,79
avril	91,83	86,03	88,96	85,71	93,64
mai	79,01	95,81	98,2	96,36	88,69
juin	86,07	114,76	80,64	80,77	77,62
juillet	67,15	59,65	65,81	77,05	81,52
août	60,22	75,57	82,5	80,86	90,27
septembre	93,17	129,75	118,13	124,38	92,46
octobre	134,71	95,38	109,38	119,46	122,6
novembre	107,39	114,27	118,9	120,38	111,99
décembre	82,47	68,72	63,54	70,18	69,55
Total annuel	1066,11	1111,533	1107,39	1147,64	1121,05



### Graphique illustrant l'évolution de l'activité mensuelle de 2014 à 2018



### Evolution du tonnage annuel 2014-2018



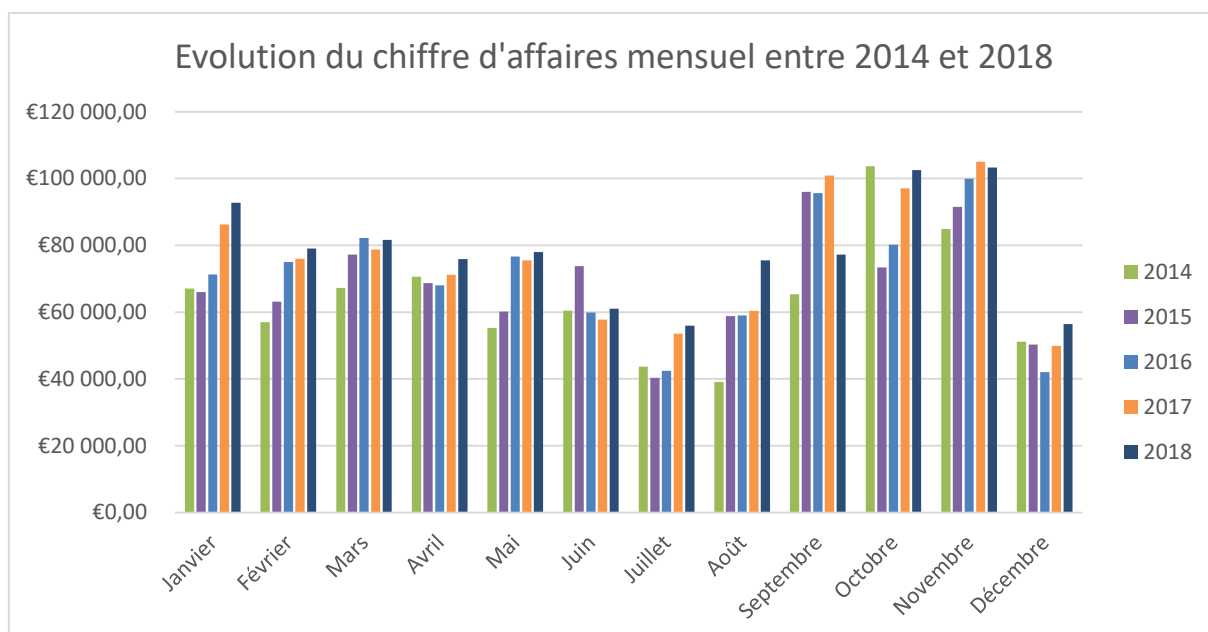
### \* Etat des engagements d'apports.

En conclusion, on est encore loin d'atteindre l'objectif initial de **1 375** tonnes par an annoncé dans le cahier des charges lors de la dévolution de la DSP et sur lequel était fondé l'équilibre du compte d'exploitation prévisionnel.

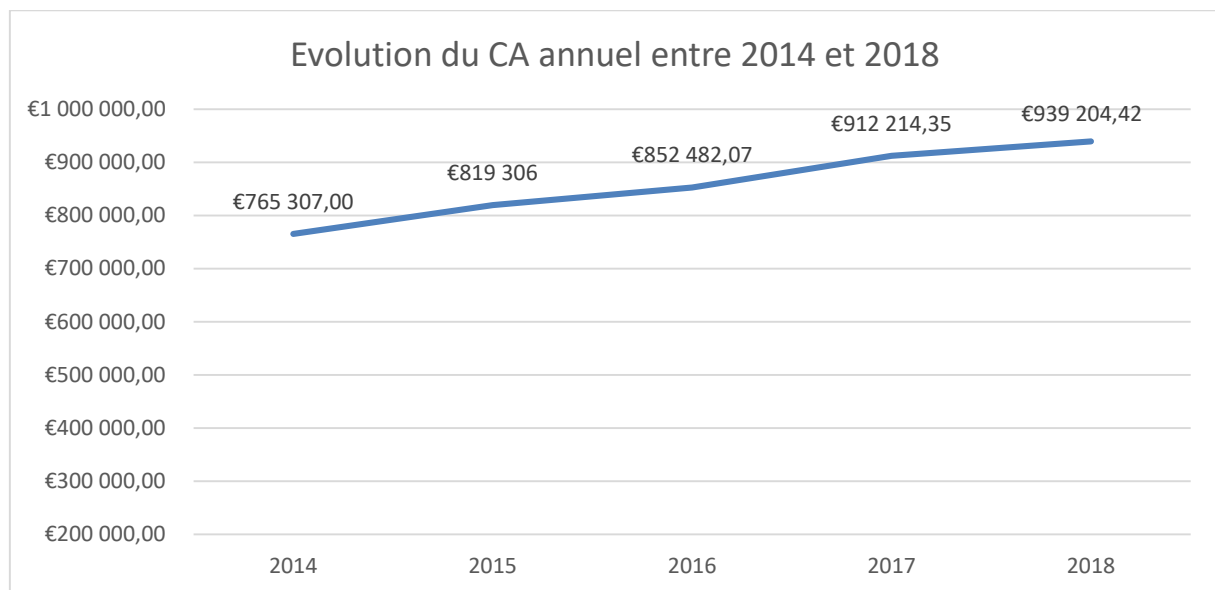
**\*Evolution du chiffre d'affaires par mois de 2014 à 2018**

	2014	2015	2016	2017	2018
Janvier	67 032,68 €	66 035,63 €	71 270,60 €	86 211,03 €	92 715,70 €
Février	56 954,71 €	63 130,07 €	75 035,51 €	75 974,06 €	79 010,45 €
Mars	67 267,23 €	77 225,85 €	82 228,56 €	78 778,45 €	81 629,71 €
Avril	70 610,70 €	68 689,43 €	68 028,93 €	71 208,05 €	75 853,18 €
Mai	55 237,90 €	60 145,50 €	76 694,32 €	75 464,92 €	77 969,39 €
Juin	60 399,78 €	73 818,18 €	59 918,93 €	57 728,78 €	61 047,28 €
Juillet	43 705,91 €	40 300,28 €	42 386,32 €	53 531,80 €	55 900,86 €
Août	39 084,88 €	58 851,06 €	59 023,12 €	60 337,42 €	75 541,72 €
Septembre	65 350,35 €	95 984,31 €	95 657,42 €	100 922,98 €	77 264,95 €
Octobre	103 670,00 €	73 373,26 €	80 234,94 €	97 101,36 €	102 543,01 €
Novembre	84 891,04 €	91 479,55 €	99 920,99 €	105 007,80 €	103 285,73 €
Décembre	51 101,61 €	50 272,59 €	42 082,43 €	49 947,70 €	56 442,44 €
Total annuel	765 307,00 €	819 306 €	852 482,07 €	912 214,35 €	939 204,42 €

**Graphique 2014 à 2018**



## Evolution du chiffre d'affaires annuel de 2014 à 2018



L'année 2018 enregistre une progression de 2,96% par rapport à 2017 et une progression de 22,72 % sur les 5 dernières années.

## **B) QUALITE DU SERVICE – FONCTIONNEMENT GENERAL - ETAT DES INSTALLATIONS**

### **B) 1) Qualité des services et fonctionnement général**

#### **\* Données générales sur les emplois**

Le nombre de salariés est resté stable au cours de l'année 2018 : la société emploie 1 directeur, 1 secrétaire de direction et 12 opérateurs sur les chaînes d'abattage et en bouverie ainsi que 2 chauffeurs, soit un total de 16 personnes.

#### **\* Observation service de contrôle**

L'abattoir est classé 2 et maintient son classement en 2018 suite aux divers contrôles effectués.

#### **\* Synthèse des résultats d'analyses bactériologiques**

Les résultats des analyses microbiologiques de surfaces et de carcasses sont conformes et on observe que l'effort entrepris dans la démarche qualité de l'abattoir a satisfait les attentes des services vétérinaires. Depuis la mise en place du dossier HACCP et la mise en place des procédures de nettoyages/désinfections, les analyses microbiologiques sont très satisfaisantes.

#### **\* Formation du personnel**

Toutes les formations du personnel nécessaires à la sécurité et au fonctionnement de l'appareillage ont été effectuées courant 2018.

L'ensemble du personnel et des Responsables Protection Animale ont renouvelé leur certificat de compétence pour 5 ans.

## **\*Arrivée/départ d'usagers – activités de l'atelier de découpe**

Le nombre d'apporteurs et d'usagers est passé à plus de 2 300, dont 608 réguliers, grâce à la qualité de la découpe et donc de sa popularité grandissante auprès des acteurs de la filière viande du proche secteur géographique.

Tableau récapitulatif de l'activité de l'atelier de découpe depuis 2014

	2014		2015		2016		2017		2018	
	POIDS EN KG	CA EN €	POIDS EN KG	CA EN €	POIDS EN KG	CA EN €	POIDS EN KG	CA EN €	POIDS EN KG	CA EN €
JANVIER	17 313,66	26 076,57 €	17 027,84	24 590,11 €	18 264,14	25 974,64 €	19 789,35	34 123,53 €	22 320,89	38 166,52 €
FEVRIER	12 871,72	19 632,42 €	17 228,82	24 650,51 €	17 830,84	25 940,55 €	18 971,62	30 817,59 €	21 041,53	34 181,81 €
MARS	16 656,67	24 381,16 €	19 163,73	25 099,13 €	19 057,24	33 204,94 €	19 890,43	34 399,40 €	18 696,74	31 437,16 €
AVRIL	16 613,26	24 293,96 €	17 975,06	26 172,25 €	15 758,36	22 905,71 €	16 687,65	26 985,58 €	16 883,95	27 336,29 €
MAI	12 217,08	17 883,87 €	11 116,23	15 629,72 €	19 836,72	26 803,39 €	17 619,98	28 296,35 €	19 462,38	32 096,08 €
JUIN	14 638,84	20 287,77 €	15 053,06	20 541,53 €	14 538,94	19 544,85 €	10 952,26	17 151,83 €	13 341,66	21 316,89 €
JUILLET	8 052,47	11 534,57 €	7 859,46	10 608,25 €	8 311,02	11 470,39 €	10 539,12	15 694,46 €	9 076,62	13 023,43 €
AOÛT	7 848,21	10 990,73 €	15 930,15	22 828,13 €	13 904,47	19 470,26 €	13 840,75	22 001,78 €	12 754,51	20 029,42 €
SEPTEMBRE	16 748,55	23 919,97 €	16 295,69	23 632,78 €	18 254,85	27 458,34 €	17 289,09	27 956,16 €	17 071,26	30 411,32 €
OCTOBRE	19 986,63	29 470,60 €	19 163,17	28 189,39 €	18 324,90	27 385,18 €	26 220,30	41 388,44 €	23 565,94	39 586,66 €
NOVEMBRE	23 664,36	33 976,52 €	23 429,29	34 833,32 €	27 336,03	42 087,61 €	26 607,32	45 602,73 €	26 166,80	44 908,20 €
DÉCEMBRE	11 169,31	15 400,93 €	12 551,22	18 467,29 €	8 027,50	12 594,96 €	10 572,30	16 079,48 €	12 541,86	19 841,06 €
<b>TOTAL</b>	<b>177 780,76</b>	<b>257 849,07 €</b>	<b>192 793,72</b>	<b>275 242,41 €</b>	<b>199 445,01</b>	<b>294 840,82 €</b>	<b>208 980,17</b>	<b>340 497,33 €</b>	<b>212 924,14</b>	<b>352 334,84 €</b>

L'atelier de découpe est valorisé par son activité de pièçage et mise sous vide qui est très demandée par les usagers de l'abattoir, cette demande s'intensifie au cours du temps et est en augmentation depuis 5 ans.

## **B) 2) Etat des installations**

Analyses à partir de données techniques

### **\*Descriptif des principales réalisations**

L'abattoir est un outil datant de 2006 et ne présente pas de dégradations majeures. Les investissements réalisés permettent d'améliorer constamment la qualité des prestations et la sécurité du personnel, ainsi que la maintenance quotidienne de l'outil.

### **\*Pour l'année 2019, les investissements souhaités par la société d'exploitation sont les suivants :**

Agrandissement de la salle de découpe.  
Création d'un 2ème ressuage et stockage carcasse bovin.  
Création d'un atelier de fabrication.

## **C) ANALYSES ET PERSPECTIVES**

### **\*Principales évolutions de l'activité**

En 2019 la société d'exploitation continue ses efforts pour accroître le développement de l'atelier de découpe ainsi que le transport des animaux, ante et post-mortem afin d'apporter une plus-value à nos prestations. L'amélioration de l'écoute et de l'accueil des usagers à l'abattoir s'inscrit également dans notre plan d'action pour développer notre l'activité.

Si l'on compare les mois de janvier 2011 à 2018, on obtient le tableau suivant,

	Tonnage	Chiffre d'affaires
janv-11	82 131	51 387 €
janv-12	93 326	59 248 €
janv-13	91 758	66 825 €
janv-14	88 570	68 568 €
janv-15	88 250	66 003 €
janv-16	89 207	71 270 €
janv-17	106 186	86 211 €
janv-18	115 658	92 715 €

Fait à Cernay, le 17/04/2019.

Le Directeur,

M. BEIRNAERT