

Service instructeur

Service de l'Environnement et de
l'Agriculture

N° CP-2009-15-6-8

Service consulté

**COMMUNICATION
DELEGATION DE SERVICE PUBLIC DE L'ABATTOIR DÉPARTEMENTAL DE
CERNAY
RAPPORT D'ACTIVITE 2008**

Résumé : *Le présent rapport propose de prendre acte du rapport d'activité 2008 de la société d'exploitation de l'abattoir départemental de CERNAY.*

Le Département du Haut-Rhin a confié, dans le cadre d'une Délégation de Service Public (DSP), l'exploitation de l'abattoir de CERNAY à la « Société d'exploitation de l'Abattoir de proximité du Haut-Rhin » ; cette société par actions simplifiées (SAS) est composée d'éleveurs, de bouchers, d'associations (Fermes auberges, Bienvenue à la ferme...) et de particuliers.

Ainsi que l'exige l'article L 1411-3 du Code Général des Collectivités Territoriales la société délégataire doit produire chaque année, un rapport relatif à l'exécution du contrat de délégation de service public.

Le rapport joint en annexe présente, pour l'exercice 2008, les éléments d'activités de la société d'exploitation ainsi que son bilan financier.

En 2008 le nombre d'apporteurs a augmenté et on recense plus de 1 000 usagers de l'abattoir. Au total 708 tonnes de viandes ont été traitées représentant 5 835 animaux, toutes espèces confondues. Ce tonnage reste malgré tout en deçà du tonnage d'équilibre financier estimé à 1 040 tonnes par an.

L'abattoir, qui emploie 10 personnes, a généré un chiffre d'affaires de 539 823 € pour des charges d'exploitation de 730 857 € et affiche une perte de 142 629 € pour l'exercice 2008.

Depuis l'automne 2008 la société a particulièrement développé la découpe des carcasses, le conditionnement et la mise sous vide de la viande : cette activité permet de mieux employer la main d'œuvre qualifiée présente sur le site et d'abonder le chiffre d'affaires.

En conclusion il vous est proposé de prendre acte du rapport d'activité 2008 de la société d'exploitation de l'abattoir de proximité du Haut-Rhin.

LE PRESIDENT

A handwritten signature in black ink, consisting of a large, stylized 'C' followed by 'B' and 'T' with a long horizontal stroke extending to the right.

Charles BUTTNER

Société d'exploitation de l'Abattoir De proximité du Haut-Rhin

SAS au capital de 37000€
RCS Mulhouse TI 489269654

Rue du laurier, ZI Les Pins
68700 CERNAY
TEL : 03.89.38.08.05
FAX : 03.89.38.01.31

RAPPORT ANNUEL DE GESTION 2008

A) ACTIVITE DE L'ABATTOIR

*** Préambule**

Concernant les éléments devant figurer dans le rapport annuel de gestion, ils sont mentionnés dans l'article R.1411-7 du code général des collectivités territoriales et sont répartis en 7 points indiqués en annexe I de la convention de D.S.P. Abattoir du Haut-Rhin VF.

Les points 1),3) et 7) seront présentés dans le rapport annuel de gestion 2008 qui suit.
Les points 2), 4) et 5) portent la mention « NEANT » d'après les dispositions inscrites dans le carré remarque de l'annexe I de la convention de D.S.P. Abattoir du Haut-Rhin VF.
Le point 6) sera réalisé l'année précédent la fin de la délégation de service publique ayant une durée de 8 années, ce point comporte donc pour l'instant la mention « NEANT ».

L'objectif principal de l'année 2008 est la continuité des résolutions de problèmes liés au démarrage de l'outil, notamment pour ce qui concerne la mise aux normes de la contention des porcs, ainsi que la conquête de nouveaux clients afin d'atteindre l'équilibre financier.

*** Compte annuel de gestion**

Le compte rendu annuel de résultat de l'exploitation est joint en annexe 8.

*** Norme environnemental et sécurité**

Ce point est traité dans le bilan des rejets industriels de l'Abattoir du Haut-Rhin présenté en annexe 1.

***Gros Investissements réalisés en 2008 par le Conseil Général**

EXTERIEUR

Piste lavage surélever les camions
Agrandissement piste lavage jusque la clôture
Panier évacuation piste de nettoyage
Auvent réception bouverie quai ovins et bovins
Auvent salle repos personnel
Evacuation eau usée plate-forme pesée
Remplacement de la cuve à sang, pour l'étanchéité
Pont pour rehausser les camions frigo.

BOUVERIE

Caillebotis pour logettes
Séparation logette
Brumisateur sur la longueur du couloir porc
Evacuation des eaux usée bouverie, création caniveau
vanne d'arrêt brumisateur
Réduire espace descente rideau Porc

CHAINE BOVIN

Barrière sécurité passerelle vétérinaire
Grille sur bac évacuation sang

CHAINE PORC

Bac a fibrine déplacé
Rail descente épileuse
Pompe à sang

TRIPERIE

Pistolet air pour tête de veau
Rasoir tête de veau
Epileuse tête de veau

CHAINE AGNEAU

Tire cravate

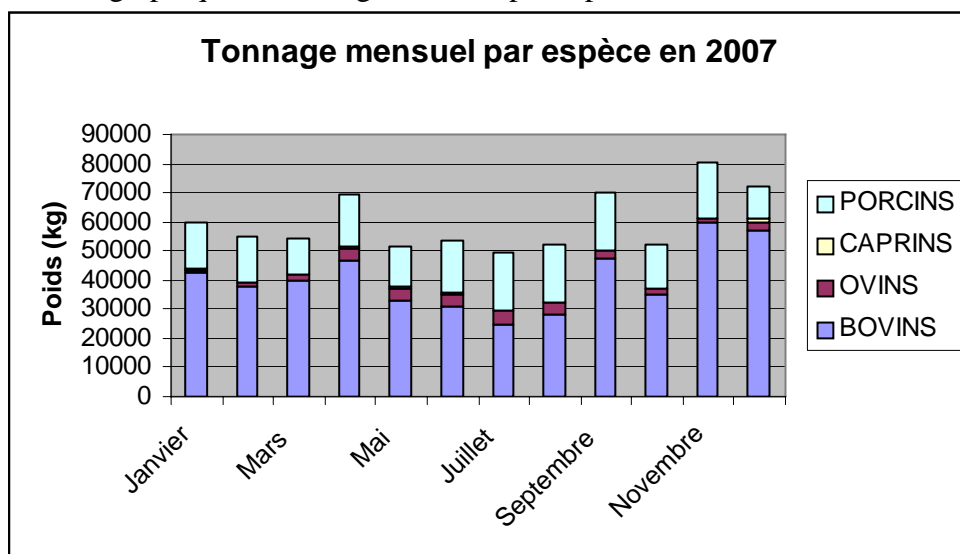
DIVERS

1 scie électrique mise en quartier
Descendre de 1 rail sur table de découpe
Clip'Air
Stérilisateur clip'Air
Tondeuse a mouton

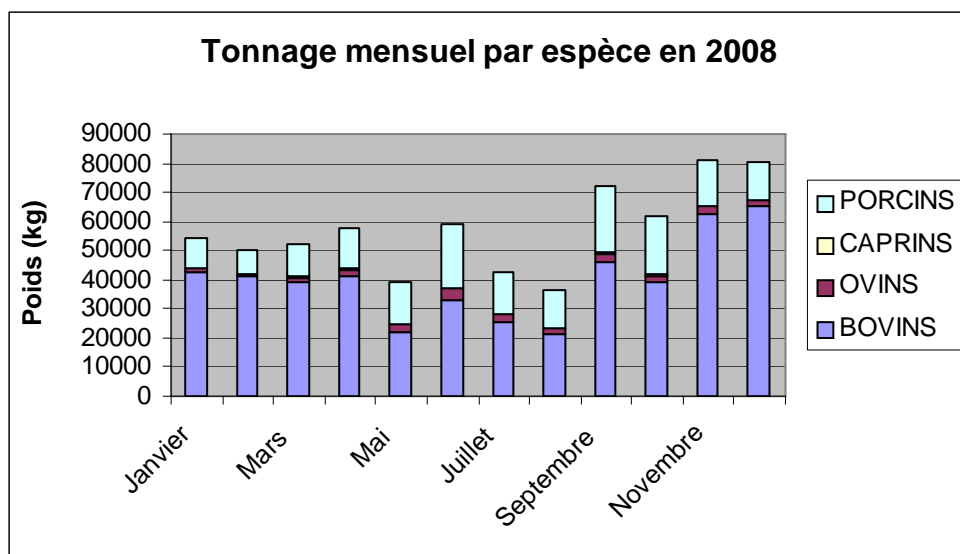
Ces investissements ont bien pour but premier d'optimiser le fonctionnement de l'entreprise.

*** Tonnage et nombre d'animaux traités en 2007 et 2008**

Voici le graphique du tonnage mensuel par espèce en 2007.



Le graphique ci-dessous nous présente l'évolution de l'abattage par espèce au cours de l'année 2008.



Nota : le tonnage mensuel attendu était de 4×26000 soit 104 000 kg.

Les variations du tonnage au cours de l'année 2008 sont les même que ceux relevés en 2007. Les seules variations différentes de 2007 est qu'il y a un plus grand tonnage en juin et décembre 2008 et un plus faible tonnage en août 2008 qu'en 2007. Toutefois, le nombre d'apporteurs est en augmentation.

*** Détails mensuel des tonnages par espèces en 2008**

Voici le tableau d'abattage mensuel en 2007 : Tableau récapitulatif

Année 2007	BOVINS		OVINS		CAPRINS		PORCINS	
	NOMBRE	POIDS (kg)	NOMBRE	POIDS (kg)	NOMBRE	POIDS (kg)	NOMBRE	POIDS (kg)
Janvier	212	42743,96	32	600,56	18	307,1	177	16392,3
Février	180	37666,14	71	1487,86	8	219,8	165	15377,9
Mars	191	40002,08	84	1687,39	9	62,89	128	12556,8
Avril	223	46549,76	204	4402,86	89	688,7	185	17744,5
Mai	151	33319,52	198	4043,37	40	298,1	142	14101,2
Juin	144	30663,58	216	4203,46	54	541,4	198	18261,6
Juillet	144	24868,22	246	4428,49	28	253,1	224	19711,5
Août	149	28239,43	233	4024,1	15	223,1	208	19942,1
Septembre	226	47256,94	147	2776,66	10	206,2	224	19956,9
Octobre	174	35304,15	83	1669,31	3	43,4	169	15377,2
Novembre	271	59656,57	73	1452,45	5	173,9	194	19429,3
Décembre	222	57154,37	131	2958,96	17	745,8	123	11092,6
TOTAL	2287	483424,72	1718	33735,47	296	3763,49	2137	199943,9

Voici le tableau d'abattage mensuel en 2008 : Tableau récapitulatif

	NOMBRE	POIDS (kg)	NOMBRE	POIDS (kg)	NOMBRE	POIDS (kg)	NOMBRE	POIDS (kg)
Janvier	203	42759,1	58	1165,12	0	0	124	10575
Février	208	41231,5	50	953,08	0	0	94	7777,9
Mars	186	38860	98	1868,94	67	480,5	131	11026
Avril	206	41313,23	96	2011,72	51	468,1	158	13634,1
Mai	153	21695,85	142	2962,38	29	247,5	172	13996
Juin	159	33247,65	194	3742,66	24	183,8	227	21661,9
Juillet	126	25270,66	158	3008,89	26	209,5	140	13947,1
Août	105	21518	99	2116,45	1	15,2	144	12570,3
Septembre	102	46019	150	2985	9	151	271	22980
Octobre	195	39332,01	94	1605,11	48	920,5	206	19933
Novembre	282	62812,04	136	2583,14	11	138,9	165	15846,4
Décembre	278	65126,89	110	1952,86	9	67,8	140	13251,5
TOTAL	2203	479185,93	1385	26955,35	275	2882,8	1972	177199,2

En comparant les deux tableaux ci-dessous, on peut conclure qu'en moyenne en 2008, l'abattoir a accueilli moins d'animaux qu'en 2007, et que le tonnage en 2008 est plus faible qu'en 2007 pour toutes les espèces.

*** Tonnage par usagers ou catégories d'usagers.**

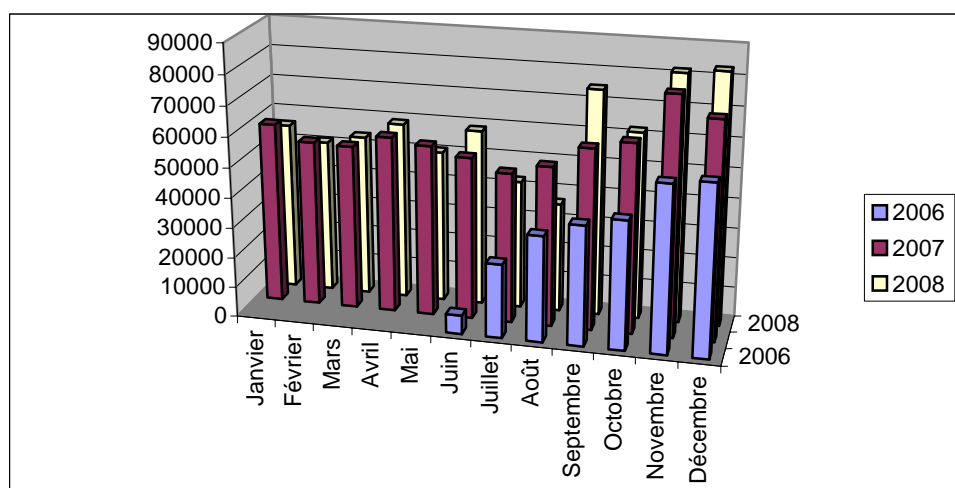
Les usagers de l'Abattoir du Haut-Rhin peuvent être catégorisés au sein de deux groupes, les usagers engagés et les non-engagés.

Les annexes 2 et 3 jointes au bilan annuel présentent un récapitulatif du tonnage par groupes d'usagers mais exposent également le tonnage annuel par espèce propre à chaque usager.

Le tonnage le plus important est celui des usagers engagés qui apportent un plus grand nombre de bêtes à l'abattoir.

*** Principales variations saisonnières.**

Voici les principales variations saisonnières du tonnage- comparaison 2006/2007/2008 :

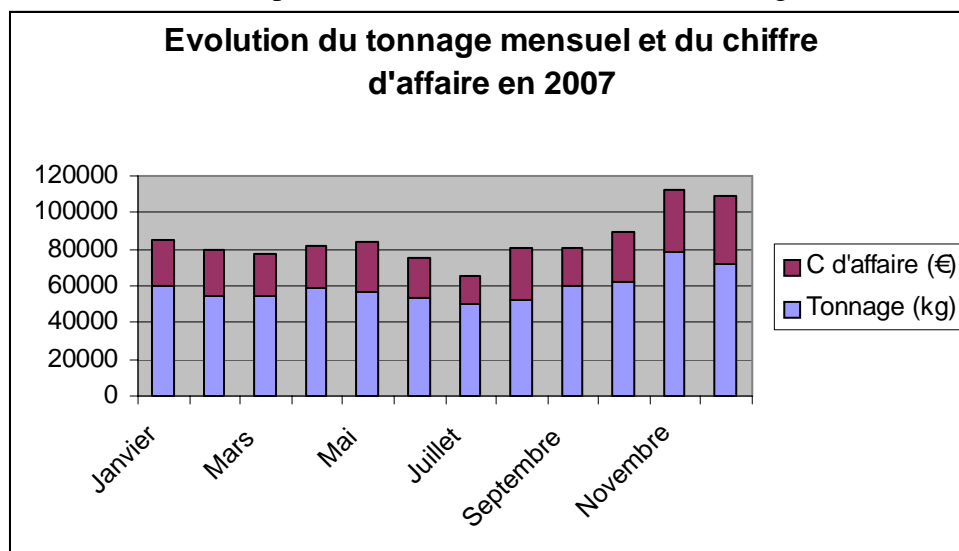


Les variations saisonnières se ressentent sur le 2^{ème} semestre avec une reprise des abattages familiaux en septembre, le ramadan, la fête de l'Aïd el Kébir et les fêtes de fin d'année.

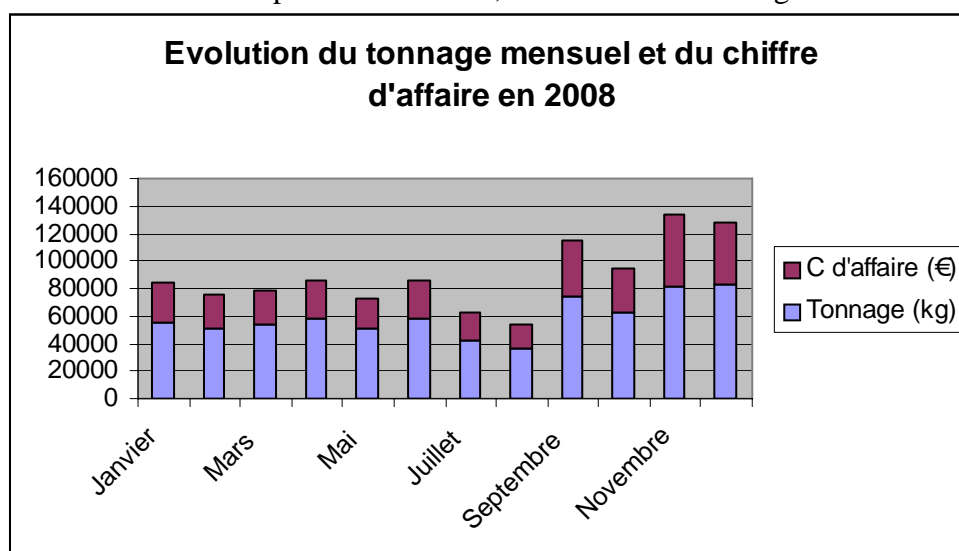
Au total **708,1** tonnes ont été traitées en 2008 représentant :

- 2 203 bovins
- 1 385 ovins
- 275 caprins
- 1972 porcins

Evolution du chiffre d'affaire par mois en 2007, en fonction du tonnage mensuel.



Evolution du chiffre d'affaire par mois en 2008, en fonction du tonnage mensuel.



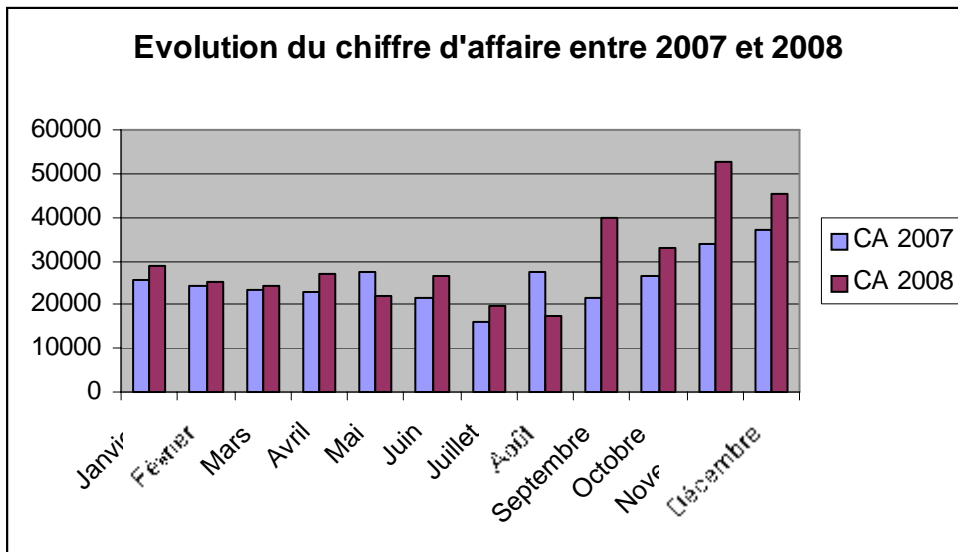
Le chiffre d'affaire suit l'évolution du tonnage, ce qui était prévisible. On observe que bien que le chiffre d'affaire de janvier à juin est plutôt stable mais lors des mois de juillet et août il est faible. Le chiffre d'affaire augmente à nouveau à partir de septembre pour atteindre son maximum en décembre.

En 2008, le tonnage a été de 708 106,46 kg pour un chiffre d'affaire de 362 553,62 euros.

En 2007, le tonnage a été de 712 965,56 kg pour un chiffre d'affaire de 308 686,23 euros.

On a donc un plus faible tonnage en 2008 (soit un déficit de 4 859,1 kg) mais un chiffre d'affaire plus important (soit une augmentation de 53 867,39 euros). L'augmentation de la rentabilité est due aux prestations annexes développées (atelier de découpe, transport frigorifique...)

Et voici pour terminer l'évolution des deux chiffres d'affaires entre 2007 et 2008.



Le CA 2008 est supérieur à celui de l'année précédente, sauf lors du mois de mai et d'août, correspondant à des mois où le tonnage était plus faible que l'année précédente.

*** Etats des engagements d'apport.**

En conclusion, on est loin d'atteindre le tonnage initial de **1 375** tonnes par an annoncé dans le cahier de charge lors de la dévolution de la DSP et sur lequel était fondé l'équilibre du compte d'exploitation prévisionnel. Toutefois, le travail effectué sur l'amélioration de la marge et des plus-values est encourageant pour 2009.

B) QUALITE DU SERVICE – FONCTIONNEMENT GENERAL - ETAT DES INSTALLATIONS

B) 1) Qualité des service et fonctionnement général

*** Données générales sur les emplois**

Le nombre de salariés n'a pas évolué au cours de l'année 2008 : la société emploie 1 directeur, une secrétaire de direction et 7 opérateurs sur les chaînes d'abattage et en bouverie soit un total de 9 personnes.

*** Suivi des réclamations**

Une enquête pourra en 2009 déterminer la satisfaction des usagers de l'ensemble des activités de l'abattoir

*** Observation service de contrôle**

En annexe 4 sont joint les rapports d'inspection des services vétérinaires (DSV) de 2008, le suivi des saisies y est indiqué ainsi que les motifs qui en sont liés.

*** Synthèse des résultats d'analyses bactériologiques**

Les annexes 5 et 6 présentent respectivement les analyses microbiologiques de surfaces et de carcasses. En parcourant ces résultats, on observe que les efforts entrepris dans la démarche qualité de l'abattoir ont satisfait aux attentes de l'entreprise. Depuis la mise en place du dossier HACCP et des procédures de nettoyage/désinfection, les analyses microbiologiques de 2008 sont très satisfaisantes.

*** Démarche qualité**

La nouvelle direction a entrepris la mise en œuvre d'une démarche qualité sous la forme de l'établissement d'une procédure HACCP. La mise en place de ce dossier c'est faite en été 2008.

Elle a également revu tout le processus de nettoyage et de désinfection des locaux et des appareils en utilisant notamment des produits mieux appropriés et plus performants. Les résultats des analyses réalisées par le laboratoire Agrobio font état d'une évolution positive des résultats conformes (cf ci-dessus).

Depuis que les transports sont assurés par l'abattoir du Haut-Rhin, celui-ci maîtrise parfaitement la qualité sanitaire des denrées alimentaires, en effet le camion frigorifique permet de livrer les usagers et donc d'assurer la continuité de la chaîne de froid, de l'abattoir à la chambre froide du revendeur, ou autre réfrigérateur du consommateur particulier.

Une procédure d'entretien a été mise en place pour la salle des pré-traitements des eaux usées afin de garantir le fonctionnement de l'appareillage dans cette salle.

Une cartographie des exploitations ayant présenté une bête ténia a été réalisée au sein du Haut-Rhin. Aucune partie du territoire ou de communes ne sont à risque, on a pu conclure que les bêtes ayant une Cysticercose proviennent en majorité d'un élevage naisseur étranger (Allemagne ou Tchéquie).

*Formation du personnel

Toutes les formations du personnel à la sécurité et au fonctionnement de l'appareillage ont été effectuées courant 2007, aucune formation complémentaire n'a donc été réalisée.

*Arrivé/départ d'usagers – création d'activité

Le nombre d'apporteurs et d'usagers est passé de 850 à plus de 1000 grâce à l'amélioration de l'accueil des usagers, de la qualité de la découpe et donc de sa popularité grandissante auprès des acteurs de la filière viande du proche secteur géographique.

De plus une nouvelle activité, qui explique l'évolution du nombre d'usagers, est valorisée au sein de l'abattoir, un atelier de découpe multi-espèces au service des usagers.

Voici le tableau récapitulatif du tonnage (kg) de l'atelier de découpe est 2007

Atelier de découpe en 2007

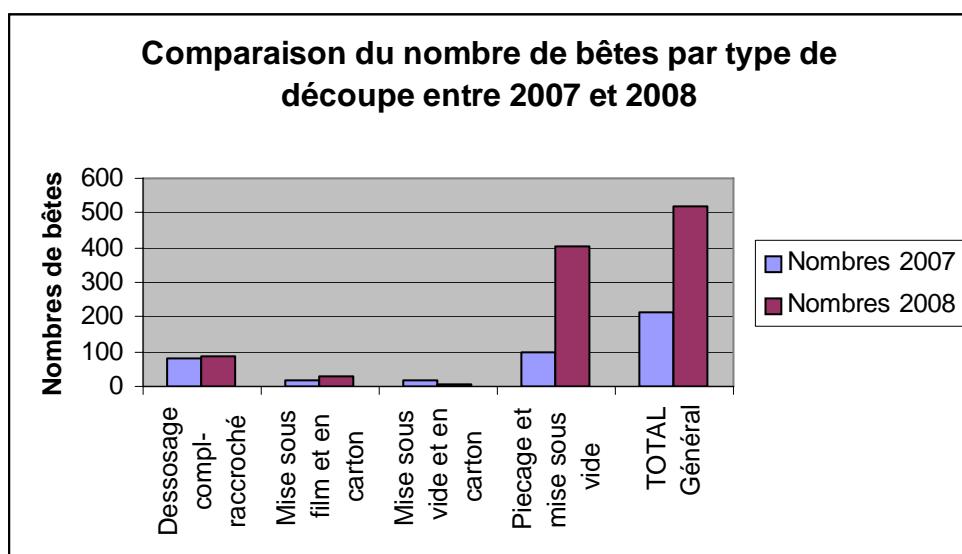
Désignation	Nombres	Poids (kg)	Chiffre d'affaire HT (€)
Désossage compl-raccroché	81	14051,82	7625,37
Mise sous film et en carton	18	4040,64	1305,53
Mise sous vide et en carton	17	2318,02	1092,87
Piçage et mise sous vide	99	13788,105	19943,3
TOTAL Général	215	34198,585	29967,07

Voici le tableau récapitulatif du tonnage (kg) de l'atelier de découpe est 2008

Atelier de découpe en 2008

Désignation	Nombres	Poids (kg)	Chiffre d'affaire HT (€)
Déoupe caissette	8	601,3	204,63
Désossage compl-raccroché	86	5655,68	3175,37
Mise sous film et en carton	29	2186,59	655,99
Mise sous vide et en carton	4	486,48	218,93
Piçage et mise sous vide	402	58348,735	74963,38
TOTAL Général	529	67278,785	79218,3

L'activité de l'atelier de découpe a plus que doublé entre 2007 et 2008, et depuis 2008, il est possible de récupérer ces denrées sous forme de caissette.



On observe facilement que l'atelier de découpe est valorisé par son activité de pièce et mise sous vide qui est très demandée des usagers de l'abattoir, cette demande s'intensifie au cours du temps.

***Notes de services**

NEANT.

B) 2)Etat des installations

Analyses à partir de données techniques

. *Descriptif des principales réalisations

L'abattoir est un outil neuf et ne présente pas de dégradations. Les investissements réalisés permettent d'améliorer constamment la qualité des prestations et la sécurité.

Les différents travaux d'amélioration et d'acquisitions effectués en 2008 pour améliorer la sécurité des opérateurs et celle des usagers sont présentés lors des investissements 2008 en partie A) de ce document.

***Principaux ratio de consommation**

Tout d'abord, il faut savoir que l'atelier de découpe ne dispose pas de compteur électrique, les ratios sont donc réalisés et interprétés en ignorant les besoins de l'atelier de découpe.

Les consommations nécessaires au maintien de l'activité de l'abattoir en 2008 sont présentées en annexe 7, il s'agit de l'électricité et de l'eau. Pour chacun, un tableau récapitulatif mensuel des besoins énergétiques de l'abattoir est présenté.

Analyses à partir de données techniques

***Investissement réalisés par l'exploitant et prévus pour l'année n+1**

Pour l'année 2009, les investissements prévus sont les suivants :

INVESTISSEMENT 2009

Désignation:

Chambre surgélation
Aspirateur duremere et colonne
Ecarteur éviscération bovin
Convoyeur déchets passerelle
Stérilisateur Percot
Machine sous-vide
4 centrales nettoyage
Box de contention pour porcelet
Adapter échaudeuse pour nettoyage
Déplacement stérilisateur coupe corne
Ejecteur rail piège
Barrière arrêt fuite bovin
Chauffage hall abattage
Trancheuse steak
Aménagement chaîne agneau

***Liste des impayés**

NEANT.

C) ANALYSE ET PERSPECTIVES

***Principales évolutions de l'activité**

L'évolution 2008 a été axée sur le développement de l'atelier de découpe ainsi que dans le transport des animaux, ante et post mortem afin d'apporter une plus-value à nos prestations et l'amélioration de l'écoute et de l'accueil des usagers à l'abattoir

Si l'on compare les mois de janvier 2007, 2008 et 2009, on obtient le tableau suivant,

	Tonnage	Chiffre d'affaires
Janvier 2007	59 766,71	25 554,58
Janvier 2008	55 609,27	28 983,25
Janvier 2009	67 763,82	38 671,45

Entre 2007 et 2008, le tonnage a diminué de 7% et une augmentation du chiffre d'affaire de 13% d'une année à l'autre.

Il y eu une augmentation du tonnage de 21% et un accroissement du chiffre d'affaires de 33% de l'abattoir entre 2008 et 2009.

On a donc sur deux ans, une croissance du tonnage de 13% et une augmentation du chiffre d'affaires de 51%.

Fait à Cernay, le 20 avril 2009.

le Directeur
M. BEIRNAERT

Société d'exploitation de l'abattoir

Rue du Laurier

68700 CERNAY

SOMMAIRE

- *Compte rendu de mission*
- *Bilan actif-passif*
- *Soldes intermédiaires de gestion*
- *Compte de résultat*
- *Détail des comptes bilan actif passif*
- *Détail soldes intermédiaires de gestion*
- *Détail compte de résultat*

AS'COMPTA

15 Rue Jean Mermoz

BP 50017

68127 STE CROIX EN PLAINE

03 89 20 27 00

**COMPTE RENDU DE MISSION POUR L'ETABLISSEMENT
DE LA SITUATION INTERMEDIAIRE ARRETEE AU 31/12/2008**

La situation intermédiaire de l'entreprise

Société d'exploitation de l'abattoir
Rue du Laurier

68700 CERNAY

couvrant la période du 01/01/2008 au 31/12/2008 a été établie à partir des pièces, documents et informations fournis par l'entreprise. Elle se caractérise par les données suivantes :

-Total du bilan,	197 026 Euros
-Chiffre d'affaires,	539 823 Euros
-Résultat net comptable,	(142 629) Euros

(avant retraitement de l'impôt sociétés, participation aux fruits de l'expansion intéressements et provisions règlementées)

Les contrôles et sondages que nous avons été amenés à effectuer sont ceux résultant des règles de diligences normales de la profession d'Expert-Comptable. Sauf mention expresse dans la présente situation, nous n'avons pas participé à l'inventaire physique des valeurs immobilisées et des valeurs d'exploitation.

Toutefois, s'agissant d'une situation comptable intermédiaire, celle-ci, ne prétend pas à la rigueur d'un bilan de fin d'exercice et ne saurait engager, comme telle, la responsabilité de l'entreprise ou de ses conseils.

Elle se fixe pour objectif de donner suffisamment d'indication en terme d'analyse d'exploitation et de flux financiers bilantiels pour être un instrument de gestion pour les dirigeants de l'entreprise.

Nous restons à leur disposition pour tout commentaire et nous précisons que ce document ne peut être utilisé que conformément à son objet. Il ne peut être diffusé à quiconque que dans son intégralité.

Fait à STE CROIX EN PLAINE
Le 22/06/2009

Weymann Guillaume
Comptable

BILAN ACTIF

ACTIF		Exercice N 31/12/2008 12			Exercice N-1 31/12/2007 22	Ecart N / N-1	
		Brut	Amortissements et dépréciations (à déduire)	Net	Net	Euros	%
	Capital souscrit non appelé (I)						
ACTIF IMMOBILISÉ	IMMOBILISATIONS INCORPORELLES						
	Frais d'établissement						
	Frais de développement						
	Concessions, Brevets et droits similaires	2 000	1 503	497	1 163	667	57.30
	Fonds commercial (1)						
	Autres immobilisations incorporelles						
	Avances et acomptes						
	IMMOBILISATIONS CORPORELLES						
	Terrains						
	Constructions						
	Installations techniques Matériel et outillage	7 346	3 072	4 274	5 743	1 469	25.58
	Autres immobilisations corporelles	6 786	2 104	4 682	5 519	837	15.17
	Immobilisations en cours						
Avances et acomptes							
IMMOBILISATIONS FINANCIERES (2)							
Participations mises en équivalence							
Autres participations							
Créances rattachées à des participations							
Autres titres immobilisés							
Prêts							
Autres immobilisations financières							
	TOTAL II	16 132	6 680	9 452	12 426	2 973	23.93
ACTIF CIRCULANT	STOCKS ET EN COURS						
	Matières premières, approvisionnements	9 310		9 310	1 200	8 110	675.86
	En-cours de production de biens						
	En-cours de production de services						
	Produits intermédiaires et finis						
	Marchandises						
	Avances et acomptes versés sur commandes	376		376	376		
	CRÉANCES (3)						
	Clients et Comptes rattachés	66 021		66 021	42 665	23 356	54.74
	Autres créances	30 556		30 556	21 620	8 936	41.33
Capital souscrit - appelé, non versé							
Valeurs mobilières de placement							
Disponibilités	80 627		80 627	105 196	24 568	23.35	
Charges constatées d'avance (3)	683		683		683		
	TOTAL III	187 573		187 573	171 056	16 518	9.66
Comptes de Régularisation	Frais d'émission d'emprunt à étaler (IV)						
	Primes de remboursement des obligations (V)						
	Ecarts de conversion actif (VI)						
	TOTAL GÉNÉRAL (I+II+III+IV+V+VI)	203 705	6 680	197 026	183 481	13 544	7.38

(1) Dont droit au bail
(2) Dont à moins d'un an
(3) Dont à plus d'un an

BILAN PASSIF

PASSIF		Exercice N 31/12/2008 12	Exercice N-1 31/12/2007 22	Ecart N / N-1	
				Euros	%
CAPITAUX PROPRES	Capital (Dont versé : 147 500) Primes d'émission, de fusion, d'apport Ecart de réévaluation	147 500	147 500		
	RESERVES Réserve légale Réserves statutaires ou contractuelles Réserves réglementées Autres réserves				
	Report à nouveau	198 699		198 699	
	RESULTAT DE L'EXERCICE (Bénéfice ou perte)	142 629	198 699	56 070	28.22
	Subventions d'investissement Provisions réglementées	82	15	67	459.62
	TOTAL I	193 745	51 184	142 561	278.53
AUTRES FONDS PROPRES	Produit des émissions de titres participatifs Avances conditionnées				
	TOTAL II				
PROVISIONS	Provisions pour risques Provisions pour charges	28 209		28 209	
	TOTAL III	28 209		28 209	
DETTES (I)	DETTES FINANCIERES Emprunts obligataires convertibles Autres emprunts obligataires Emprunts auprès d'établissements de crédit Concours bancaires courants Emprunts et dettes financières diverses	571	395	176	44.61
	Avances et acomptes reçus sur commandes en cours				
	DETTES D'EXPLOITATION Dettes fournisseurs et comptes rattachés Dettes fiscales et sociales	99 025 124 171	62 886 90 729	36 139 33 442	57.47 36.86
	Dettes sur immobilisations et comptes rattachés Autres dettes	138 794	80 654	58 140	72.09
Comptes de Régularisation	Produits constatés d'avance (1)				
	TOTAL IV	362 562	234 665	127 897	54.50
	Ecart de conversion passif (V)				
	TOTAL GENERAL (I+II+III+IV+V)	197 026	183 481	13 544	7.38

(1) Dettes et produits constatés d'avance à moins d'un an

353 762

234 665

SOLDES INTERMEDIAIRES DE GESTION

	Exercice N		Exercice N-1		Ecart N / N-1	
	31/12/2008	12	31/12/2007	22	Euros	%
VENTES DE MARCHANDISES + PRODUCTION	539 823	100.00	688 350	100.00	148 527	21.58
+ Ventes de marchandises	24 162	100.00	43 848	100.00	19 686	44.90
- Coût d'achat des marchandises vendues						
MARGE COMMERCIALE	24 162	100.00	43 848	100.00	19 686	44.90
+ Production vendue	515 662	100.00	644 503	100.00	128 841	19.99
+ Production stockée ou déstockage						
+ Production immobilisée						
PRODUCTION DE L'EXERCICE	515 662	100.00	644 503	100.00	128 841	19.99
- Matières premières, approvisionnements consommés	4 177	0.81	22 910	3.55	18 733	81.77
- Sous traitance directe						
MARGE BRUTE DE PRODUCTION	511 485	99.19	621 593	96.45	110 108	17.71
MARGE BRUTE GLOBALE	535 647	99.23	665 440	96.67	129 794	19.50
- Autres achats + charges externes	241 455	44.73	416 568	60.52	175 113	42.04
VALEUR AJOUTEE	294 191	54.50	248 872	36.15	45 319	18.21
+ Subventions d'exploitation	20 177	3.74	48 400	7.03	28 223	58.31
- Impôts, taxes et versements assimilés	83 662	15.50	83 221	12.09	441	0.53
- Salaires du personnel	258 152	47.82	286 296	41.59	28 144	9.83
- Charges sociales du personnel	112 201	20.78	123 195	17.90	10 994	8.92
EXCEDENT BRUT D'EXPLOITATION	139 646	25.87	195 440	28.39	55 794	28.55
+ Autres produits de gestion courante	556	0.10	2 300	0.33	1 744	75.82
- Autres charges de gestion courante	29	0.01	275	0.04	246	89.56
+ Reprises amortissements provisions, transferts de charges	525	0.10	3 880	0.56	3 355	86.47
- Dotations aux amortissements	2 973	0.55	3 707	0.54	734	19.79
- Dotations aux provisions	28 209	5.23			28 209	
RESULTAT D'EXPLOITATION	169 776	31.45	193 241	28.07	23 465	12.14
+ Quotes parts de résultat sur opérations en commun						
+ Produits financiers	856	0.16	784	0.11	72	9.22
- Charges financières	1 725	0.32	4 045	0.59	2 320	57.35
RESULTAT COURANT	170 645	31.61	196 502	28.55	25 857	13.16
+ Produits exceptionnels	45 523	8.43			45 523	
- Charges exceptionnelles	17 507	3.24	2 196	0.32	15 310	697.08
RESULTAT EXCEPTIONNEL	28 017	5.19	2 196	0.32	30 213	NS
- Impôt sur les bénéfices						
- Participation des salariés						
RESULTAT NET	142 629	26.42	198 699	28.87	56 070	28.22

COMPTE DE RESULTAT

	Exercice N 31/12/2008 12			Exercice N-1 31/12/2007 22		Ecart N / N-1	
	France	Exportation	Total			Euros	%
PRODUITS D'EXPLOITATION (1)							
Ventes de marchandises	24 162		24 162	43 848		19 686	44.90
Production vendue de Biens							
Production vendue de Services	515 662		515 662	644 503		128 841	19.99
CHIFFRE D'AFFAIRES NET	539 823		539 823	688 350		148 527	21.58
Production stockée							
Production immobilisée							
Subventions d'exploitation			20 177	48 400		28 223	58.31
Reprises sur dépréciations, provisions (et amortissements), transferts de charges			525	3 880		3 355	86.47
Autres produits			556	2 300		1 744	75.82
TOTAL DES PRODUITS D'EXPLOITATION (I)			561 081	742 930		181 849	24.48
CHARGES D'EXPLOITATION (2)							
Achats de marchandises							
Variation de stock (marchandises)							
Achats de matières premières et autres approvisionnements			12 287	24 110		11 823	49.04
Variation de stock (matières premières et autres approvisionnements)			8 110	1 200		6 910	575.86
Autres achats et charges externes *			241 455	416 568		175 113	42.04
Impôts, taxes et versements assimilés			83 662	83 221		441	0.53
Salaires et traitements			258 152	286 296		28 144	9.83
Charges sociales			112 201	123 195		10 994	8.92
Dotations aux amortissements et dépréciations							
Sur immobilisations : dotations aux amortissements			2 973	3 707		734	19.79
Sur immobilisations : dotations aux dépréciations							
Sur actif circulant : dotations aux dépréciations							
Dotations aux provisions			28 209			28 209	
Autres charges			29	275		246	89.56
TOTAL DES CHARGES D'EXPLOITATION (II)			730 857	936 171		205 314	21.93
1 - RESULTAT D'EXPLOITATION (I-II)			169 776	193 241		23 465	12.14
QUOTES-PARTS DE RESULTAT SUR OPERATIONS FAITES EN COMMUN							
Bénéfice attribué ou perte transférée (III)							
Perte supportée ou bénéfice transféré (IV)							

(1) Dont produits afférents à des exercices antérieurs

(2) Dont charges afférentes à des exercices antérieurs

COMPTE DE RESULTAT

	Exercice N		Exercice N-1		Ecart N / N-1	
	31/12/2008	12	31/12/2007	22	Euros	%
PRODUITS FINANCIERS						
Produits financiers de participations (3)						
Produits des autres valeurs mobilières et créances de l'actif immobilisé (3)						
Autres intérêts et produits assimilés (3)	856		784		72	9.22
Reprises sur dépréciations et provisions, transferts de charges						
Différences positives de change						
Produits nets sur cessions de valeurs mobilières de placement						
TOTAL V	856		784		72	9.22
CHARGES FINANCIERES						
Dotations aux amortissements, dépréciations et provisions						
Intérêts et charges assimilées (4)	1 725		4 045		2 320	57.35
Différences négatives de change						
Charges nettes sur cessions de valeurs mobilières de placement						
TOTAL VI	1 725		4 045		2 320	57.35
2. RESULTAT FINANCIER (V-VI)	869		3 261		2 392	73.35
3. RESULTAT COURANT AVANT IMPOTS (I-II+III-IV+V-VI)	170 645		196 502		25 857	13.16
PRODUITS EXCEPTIONNELS						
Produits exceptionnels sur opérations de gestion	45 523				45 523	
Produits exceptionnels sur opérations en capital						
Reprises sur dépréciations et provisions, transferts de charges						
TOTAL VII	45 523				45 523	
CHARGES EXCEPTIONNELLES						
Charges exceptionnelles sur opérations de gestion	17 439		2 182		15 257	699.35
Charges exceptionnelles sur opérations en capital						
Dotations aux amortissements, dépréciations et provisions	67		15		53	359.62
TOTAL VIII	17 507		2 196		15 310	697.08
4. RESULTAT EXCEPTIONNEL (VII-VIII)	28 017		2 196		30 213	NS
Participation des salariés aux résultats de l'entreprise (IX)						
Impôts sur les bénéfices (X)						
TOTAL PRODUITS (I+III+V+VII)	607 460		743 714		136 254	18.32
TOTAL DES CHARGES (II+IV+VI+VIII+IX+X)	750 089		942 413		192 324	20.41
5. BENEFICE OU PERTE (total des produits - total des charges)	142 629		198 699		56 070	28.22

* Y compris : Redevance de crédit bail mobilier
: Redevance de crédit bail immobilier
(3) Dont produits concernant les entreprises liées
(4) Dont intérêts concernant les entreprises liées

DETAIL BILAN ACTIF

ACTIF	Exercice N		Exercice N-1		Ecart N / N-1	
	31/12/2008	12	31/12/2007	22	Euros	%
CONCESSIONS, BREVETS ET DROITS SIMILAIRES	497		1 163		667	57.30
20500000 LOGICIEL	2 000		2 000			
28050000 AMORT LOGICIEL	1 503		837		667	79.69
INSTALLATIONS TECHNIQUES, MATERIEL ET OUTILLAGE INDUSTRIELS	4 274		5 743		1 469	25.58
21540000 MATERIEL INDUSTRIEL	7 346		7 346			
28154000 AMORT - MAT INDUSTRIEL	3 072		1 603		1 469	91.66
AUTRES IMMOBILISATIONS CORPORELLES	4 682		5 519		837	15.17
21830000 MAT. BUREAU & INFORMAT.	1 586		1 586			
21840000 MOBILIER	5 200		5 200			
28183000 AMORT - MAT DE BUREAUX	771		454		317	69.92
28184000 AMORT - MOBILIER DE BUREAU	1 333		813		520	63.92
TOTAL II	9 452		12 426		2 973	23.93
MATIERES PREMIERES, APPROVISIONNEMENTS	9 310		1 200		8 110	675.86
32220000 STOCK PRODUITS D'ENTRETIENS	9 310		1 200		8 110	675.86
AVANCES ET ACOMPTE VERSES SUR COMMANDES	376		376			
40910000 ACOMPTE FOURNISSEURS	376		376			
CLIENTS ET COMPTES RATTACHES	66 021		42 665		23 356	54.74
41100000 CLIENTS	66 021		42 665		23 356	54.74
AUTRES CREANCES	30 556		21 620		8 936	41.33
42500000 PERS:AVANCES & ACOMPTE			1 035		1 035	100.00
44100000 CG 68 - SUB A RECEVOIR	13 577				13 577	
44562000 TVA SUR IMMOBILISATION			392		392	100.00
44566000 TVA/BIEN & SERVICE	1 630		293		1 337	456.05
44567000 CREDIT DE TVA A REPORTER			12 196		12 196	100.00
44568000 TVA DEDUCTIBLE A REGULARISER			3 125		3 125	100.00
44571000 TVA COLLECTEE 19.6%	666				666	
44578000 TVA A REGULARISER SUR VT			62		62	100.00
44580000 TVA EN ATTENTE	7 821				7 821	
44583000 REMBOURST TVA DEMANDE	3 785				3 785	
44586000 TVA FACTURE NON PARVENUES	3 078		4 484		1 406	31.36
46876000 PROFIT FINANCIER A RECEVOIR			33		33	100.00
DISPONIBILITES	80 627		105 196		24 568	23.35
51240000 CIAL 00075504101	38 148		60 123		21 975	36.55
51250000 CAT CIAL 00075504102	40 000		40 514		514	1.27
51870000 INTERET A RECEVOIR	121				121	
53100000 CAISSE	2 359		4 559		2 200	48.26
CHARGES CONSTATEES D'AVANCE	683				683	
48600000 CHARGES CONSTATES D'AVANCE	683				683	
TOTAL III	187 573		171 056		16 518	9.66
TOTAL GENERAL	197 026		183 481		13 544	7.38

DETAIL BILAN PASSIF

PASSIF	Exercice N		Exercice N-1		Ecart N / N-1	
	31/12/2008	12	31/12/2007	22	Euros	%
CAPITAL	147 500		147 500			
10130000 CAPITAL APPELE VERSE	147 500		147 500			
REPORT A NOUVEAU	198 699				198 699	
11900000 REPORT A NOUVEAUX DEBITEUR	198 699				198 699	
RESULTAT DE L'EXERCICE (Bénéfice ou perte)	142 629		198 699		56 070	28.22
PROVISIONS REGLEMENTEES	82		15		67	459.62
14500000	82		15		67	459.62
TOTAL I	193 745		51 184		142 561	278.53
PROVISIONS POUR RISQUES	28 209				28 209	
15180000 AUTRE RISQUES ET CHARGES	28 209				28 209	
TOTAL III	28 209				28 209	
CONCOURS BANCAIRES COURANTS	571		395		176	44.61
51860000 AGIOS - A PAYER	571		395		176	44.61
DETTES FOURNISSEURS ET COMPTES RATTACHES	99 025		62 886		36 139	57.47
40100000 FOURNIS.D'EXPLOITATION	70 048		31 914		38 134	119.49
40810000 FNP - FRS FACTURES A RECEVOIRS	28 977		30 973		1 995	6.44
DETTES FISCALES ET SOCIALES	124 171		90 729		33 442	36.86
42110010 Rémun. DA VARE Pascal			232		232	100.00
42110013 Rémun. HARTMANN Joseph			462		462	100.00
42500006 Acomptes HAPPEL Jérôme	1 305		1 302		3	0.22
42500007 Acomptes MOREAU Jérôme			1 302		1 302	100.00
42500010 Acomptes DA VARE Pascal			68		68	100.00
42820000 DETTE PROV POUR CONGES PAYES	19 898		14 679		5 219	35.55
43110000 URSSAF	36 563		33 924		2 639	7.78
43720000 ISICA	12 453		10 421		2 032	19.50
43740000 ASSEDIC	5 660		4 980		680	13.66
43777000 MUTUELLE ROEDERER	3 428		5 553		2 125	38.27
43780000 FORMATION ET TAXE APPRENTISSAG	2 884		2 410		474	19.66
43820000 CHARGES SOCIALES PROV CONGES P	8 286		6 304		1 982	31.44
43875000 MAILLARD RUPTURE CNE			433		433	100.00
44551000 TVA A PAYER			1 673		1 673	100.00
44570000 TVA COLLECTEE 5.5%	138				138	
44700000 DIVERS IMPOT A PAYER	31 284		4 630		26 654	575.69
44780000 TAXE D'ABATTAGE A PAYER	2 272		2 355		83	3.54
AUTRES DETTES	138 794		80 654		58 140	72.09
41100000 CLIENTS	368		171		197	114.96
46710000 TAXE USAGE	73 886		60 792		13 094	21.54
46730200 COTISATIONS INTERBEV	2 541		15 591		13 050	83.70
46730300 TAXE FONDS D'ELEVAGE			2 100		2 100	100.00
46740000 FOND EN ATTENTE AUG DE K	62 000		2 000		60 000	NS
TOTAL IV	362 562		234 665		127 897	54.50

DETAIL SOLDES INTERMEDIAIRES DE GESTION

	Exercice N	%	Exercice N-1	%	Ecart N / N-1	
	31/12/2008 12	CA	31/12/2007 22	CA	Euros	%
VENTES DE MARCHANDISES + PRODUCTION	539 823	100.00	688 350	100.00	148 527	21.58
VENTES DE MARCHANDISES	24 162	100.00	43 848	100.00	19 686	44.90
70711000 VENTE DE CUIRS	53 282	220.52	36 254	82.68	17 028	46.97
70714000 CUIRS ABATTOIR	29 120	120.52	37 865	86.36	8 745	23.10
70720000 VENTES CUIRS EXPORT CEE			45 459	103.68	45 459	100.00
MARGE COMMERCIALE	24 162	100.00	43 848	100.00	19 686	44.90
PRODUCTION VENDUE	515 662	100.00	644 503	100.00	128 841	19.99
70610000 PRESTATIONS BOVINS	113 424	22.00	167 343	25.96	53 919	32.22
70620000 PRESTATIONS VEAUX	48 756	9.46	63 967	9.92	15 211	23.78
70630000 PRESTATIONS AGNEAUX	15 286	2.96	22 995	3.57	7 709	33.52
70640000 PRESTATIONS PORCS	45 073	8.74	74 317	11.53	29 244	39.35
70660000 PRESTATIONS CAPRINS	3 038	0.59	4 453	0.69	1 415	31.78
70675000 AUTRES PRESTATIONS	97 249	18.86	58 012	9.00	39 237	67.64
70690000 PRESTATION ABATTAGE DAGUETS	602	0.12	406	0.06	196	48.32
70850000 PORT,FRAIS ACCES.FACTURE	20 762	4.03	34 254	5.31	13 493	39.39
70851000 TRANSPORT PRO 19.6%	8 442	1.64	2 962	0.46	5 480	184.98
70880200 ATMPORC	28	0.01	37	0.01	9	24.42
70880500 CONTRIBUT.CO-PRODUIT BOEUF	37 526	7.28	49 821	7.73	12 295	24.68
70880900 CONTRIBUTIONS CO-PRODUITS OVIN	143	0.03			143	
70881200 CONTRIBUTION CO-PRODUITS VEAUX	4 734	0.92	6 295	0.98	1 561	24.79
70881400 TAXE EQUARIS.BOVIN	23 411	4.54	30 963	4.80	7 552	24.39
70881600 TAXE EQUARISSAGE DAGUETS	105	0.02	94	0.01	10	10.97
70881700 TAXE EQUARIS.JB/VX	1 810	0.35	2 367	0.37	557	23.52
70881800 TAXE EQUARIS.OV/CAP	1 611	0.31	2 439	0.38	827	33.92
70881900 TAXE EQUARIS.PORC	1 437	0.28	2 261	0.35	824	36.46
70882100 TEST ESB	9 860	1.91	6 880	1.07	2 980	43.31
70882200 INAPORC	293	0.06	469	0.07	176	37.50
70882300 COTISAT.NORMABEV	1 507	0.29	1 909	0.30	402	21.06
70882400 TRAITEMENT CUIRS-PEAUX	11 876	2.30	15 573	2.42	3 697	23.74
70883900 EQUARISSAGE - ABATT URGENCE	605	0.12	1 200	0.19	595	49.58
70884000 EQUARISSAGE	13 562	2.63	19 027	2.95	5 465	28.72
70885000 RECETTES LAVAGE / CAFE / DIVER	25	0.00	1 257	0.20	1 232	98.01
70888000 REDEVANCE SANITAIRE	10 803	2.09	14 649	2.27	3 846	26.26
70889000 TAXE USAGE	43 694	8.47	60 551	9.40	16 857	27.84
PRODUCTION DE L'EXERCICE	515 662	100.00	644 503	100.00	128 841	19.99
MATIERES PREMIERES, APPROVISIONNEMENTS CONSOMMES	4 177	0.81	22 910	3.55	18 733	81.77
60170000 REMB DEGAT / CASSE	434	0.08	7 335	1.14	6 901	94.08
60222000 ACH.PRODUITS ENTRETIEN	3 088	0.60	8 921	1.38	5 833	65.39
60260000 ACH.EMBALLAGES	8 765	1.70	7 854	1.22	912	11.61
60322200 VAR DE STOCK PROD ENTRETIEN	8 110	1.57	1 200	0.19	6 910	575.86
MARGE BRUTE DE PRODUCTION	511 485	99.19	621 593	96.45	110 108	17.71
MARGE BRUTE GLOBALE	535 647	99.23	665 440	96.67	129 794	19.50
AUTRES ACHATS + CHARGES EXTERNES	241 455	44.73	416 568	60.52	175 113	42.04
60610000 CARBURANT	1 689	0.31	356	0.05	1 333	375.02
60611000 FOURNITURE D'EAU	5 082	0.94	13 079	1.90	7 997	61.14
60611100 CARBURANT CAMION	2 152	0.40			2 152	
60612000 FOURNITURE DE GAZ	11 826	2.19	15 763	2.29	3 937	24.98

DETAIL SOLDES INTERMEDIAIRES DE GESTION

	Exercice N 31/12/2008 12	% CA	Exercice N-1 31/12/2007 22	% CA	Ecart N / N-1	
					Euros	%
60613000 FOURNITURE D'ELECTRICITE	30 286	5.61	35 380	5.14	5 094	14.40
60630000 FOURN.ENTR.&PETIT EQUIPT	15 564	2.88	21 677	3.15	6 112	28.20
60640000 FOURNIT.ADMINISTRATIVES	3 804	0.70	4 841	0.70	1 037	21.42
61100000 SOUS TRAITANCE GENERALE	3 293	0.61	2 672	0.39	621	23.24
61110000 SOUS TRAITANCE ADMINISTRATIVE			72 475	10.53	72 475	100.00
61350000 LOCATION MOBILIERE(MAT.)	21 162	3.92	20 592	2.99	569	2.77
61552000 ENTRETIEN MATERIEL	43 727	8.10	53 668	7.80	9 941	18.52
61560000 MAINTENANCE	10 650	1.97	2 849	0.41	7 801	273.82
61600000 PRIMES D'ASSURANCE	5 392	1.00	6 168	0.90	776	12.58
61800000 AUTRES CHARGES EXTERNES	32 402	6.00	37 534	5.45	5 133	13.67
61830000 DOCUMENTATION TECHNIQUE	55	0.01			55	
61850000 FORMATION DU PERSONNEL	1 834	0.34			1 834	
61860000 SERV HYGIENE ANALYSE	12 916	2.39	10 754	1.56	2 162	20.10
62110000 PERSONNEL INTERIMAIRE	263	0.05	55 082	8.00	54 819	99.52
62260000 HONORAIRES	27 330	5.06	25 962	3.77	1 367	5.27
62270000 FRAIS D'ACTE	390	0.07	266	0.04	124	46.71
62330000 FOIRES ET EXPOSITIONS	395	0.07			395	
62340000 CADEAUX A LA CLIENTELE	130	0.02	1 031	0.15	901	87.37
62360000 CATALOGUES ET IMPRIMES	273	0.05			273	
62370000 PUBLICATIONS			288	0.04	288	100.00
62420000 TRANSPORT/VENTES			3 140	0.46	3 140	100.00
62510000 VOYAGES & DEPLACEMENTS	1 673	0.31	23 503	3.41	21 831	92.88
62510003 DEP PETON CYRIL			308	0.04	308	100.00
62510006 DEP HAPPEL JEROME	172	0.03	154	0.02	18	11.65
62510007 DEP MOREAU JEROME			617	0.09	617	100.00
62510011 DEP BEIRNAERT MICHAEL			440	0.06	440	100.00
62510012 DEP DOBROCKI JEAN			691	0.10	691	100.00
62570000 RESTAURANT	2 858	0.53	896	0.13	1 962	219.01
62610000 FRAIS POSTAUX	1 227	0.23	1 029	0.15	198	19.22
62620000 FRAIS TELECOM	2 833	0.52	3 597	0.52	764	21.24
62700000 AUTRES FRAIS ET COMMISS.	463	0.09	1 115	0.16	651	58.43
62810000 CONCOURS DIVERS(COTISAT.	1 614	0.30	640	0.09	974	152.15
VALEUR AJOUTEE	294 191	54.50	248 872	36.15	45 319	18.21
SUBVENTIONS D'EXPLOITATION	20 177	3.74	48 400	7.03	28 223	58.31
74100000 SUBVENTION D'EQUILIBRE	23 577	4.37	45 000	6.54	21 423	47.61
74500000 SUBVENTION - FORMATION	3 400	0.63	3 400	0.49	6 799	200.00
IMPOTS, TAXES ET VERSEMENTS ASSIMILES	83 662	15.50	83 221	12.09	441	0.53
63330000 PART.FORMAT.CONTINUE(ORG	1 771	0.33	1 515	0.22	256	16.92
63350000 VERS.LIBER.TAXE APPRENT.	1 113	0.21	1 195	0.17	82	6.84
63511000 TAXE PROFESSIONNELLE	16 348	3.03	4 630	0.67	11 718	253.09
63520000 TAXE D'ABATTAGE	10 803	2.00	14 649	2.13	3 846	26.26
63521000 TAXE D'USAGE	43 632	8.08	60 551	8.80	16 919	27.94
63522000 ATM PORC	177	0.03			177	
63523000 TAXE USAGE SALLE DECOUPE	5 821	1.08			5 821	
63580000 TAXE DIVERSES	3 996	0.74	681	0.10	3 315	486.81
SALAIRES DU PERSONNEL	258 152	47.82	286 296	41.59	28 144	9.83
64110000 SALAIRES BRUTS 2006			53 957	7.84	53 957	100.00
64111001 BRUT KEDDOUCHE Abdel	23 647	4.38	21 707	3.15	1 940	8.94
64111002 BRUT DIETSCHY Dominique	5 469	1.01	37 009	5.38	31 539	85.22
64111003 BRUT PETON Cyril	29 446	5.45	25 084	3.64	4 362	17.39
64111004 BRUT VONESCH Raphael	23 526	4.36	22 712	3.30	814	3.59

DETAIL SOLDES INTERMEDIAIRES DE GESTION

	Exercice N		Exercice N-1		Ecart N / N-1	
	31/12/2008	12	31/12/2007	22	Euros	%
		% CA		% CA		
64111005 BRUT DOENLEN Raphael	24 332	4.51	22 458	3.26	1 875	8.35
64111006 BRUT HAPPEL Jérôme	24 425	4.52	23 009	3.34	1 416	6.15
64111007 BRUT MOREAU Jérôme	16 200	3.00	22 095	3.21	5 894	26.68
64111008 BRUT MAILLARD Patrice			15 164	2.20	15 164	100.00
64111009 BRUT KEDDOUCHE Youssef			174	0.03	174	100.00
64111010 BRUT DA VARE Pascal	387	0.07	1 463	0.21	1 076	73.53
64111011 BRUT BEIRNAERT Michael	43 473	8.05	18 734	2.72	24 739	132.05
64111012 BRUT DOBROCKI Jean	23 294	4.32	7 444	1.08	15 851	212.94
64111013 Sal brut HARTMANN Josephe	9 969	1.85	608	0.09	9 361	NS
64111014 BRUT HELGEN Séverine	28 385	5.26			28 385	
64111015	379	0.07			379	
64120000 CONGES PAYES	5 219	0.97	14 679	2.13	9 461	64.45
CHARGES SOCIALES DU PERSONNEL	112 201	20.78	123 195	17.90	10 994	8.92
64510000 COTIS.SECURITE SOCIALE	66 609	12.34	74 789	10.86	8 180	10.94
64512000 CHARGES SUR CONGES PAYES	1 982	0.37	6 304	0.92	4 322	68.56
64520000 COT.AUX MUTUELLES(PREVOY	31 745	5.88	27 842	4.04	3 903	14.02
64540000 COTIS.AUX ASSEDIC	10 426	1.93	11 298	1.64	872	7.72
64750000 MEDECINE DU TRAVAIL	590	0.11	800	0.12	210	26.31
64800000 CHARGE DE PERSONNEL DIVERSE	850	0.16			850	
64800008 RUPTURE CNE MAILLARD			2 163	0.31	2 163	100.00
EXCEDENT BRUT D'EXPLOITATION	139 646	25.87	195 440	28.39	55 794	28.55
AUTRES PRODUITS DE GESTION COURANTE	556	0.10	2 300	0.33	1 744	75.82
75800000 PRODUITS/GESTION COUR.	556	0.10	2 300	0.33	1 744	75.82
AUTRES CHARGES DE GESTION COURANTE	29	0.01	275	0.04	246	89.56
65800000 CHARGES GESTION COURANTE	29	0.01	275	0.04	246	89.56
REPRISES SUR AMORTISSEMENTS ET PROVISIONS, TRANSFERTS DE CHARGES	525	0.10	3 880	0.56	3 355	86.47
79100000 TRANSF. DE CHARGES	525	0.10	3 880	0.56	3 355	86.47
DOTATIONS AUX AMORTISSEMENTS	2 973	0.55	3 707	0.54	734	19.79
68111000 DOT AMORT INCORPOREL	667	0.12	837	0.12	170	20.31
68112000 DOTATION AUX AMORT IMMO CORPO	2 306	0.43	2 870	0.42	564	19.64
DOTATIONS AUX PROVISIONS	28 209	5.23			28 209	
68150000 PROV RISQUE ET CHARGES	28 209	5.23			28 209	
RESULTAT D'EXPLOITATION	169 776	31.45	193 241	28.07	23 465	12.14
PRODUITS FINANCIERS	856	0.16	784	0.11	72	9.22
76500000 ESCOMPTES OBTENUS			23	0.00	23	100.00
76800000 REVENUE DE PLACEMENT FINANCIER	856	0.16	761	0.11	95	12.46
CHARGES FINANCIERES	1 725	0.32	4 045	0.59	2 320	57.35
66160000 AGIOS	1 642	0.30	4 030	0.59	2 388	59.26
66500000 ESCOMPTE ACCORDES	84	0.02	15	0.00	69	457.13

DETAIL SOLDES INTERMEDIAIRES DE GESTION

	Exercice N 31/12/2008 12	% CA	Exercice N-1 31/12/2007 22	% CA	Ecart N / N-1	
					Euros	%
RESULTAT COURANT	170 645	31.61	196 502	28.55	25 857	13.16
PRODUITS EXCEPTIONNELS	45 523	8.43			45 523	
77170000 PRODUIT EXCEPTIONNEL - ABANDON	12 361	2.29			12 361	
77200000 PRODUITS N-1	33 162	6.14			33 162	
CHARGES EXCEPTIONNELLES	17 507	3.24	2 196	0.32	15 310	697.08
67100000 DONS	20	0.00			20	
67120000 MAJORATION, AMENDE , PENALITES	481	0.09	2 182	0.32	1 701	77.95
67200000 CHARGES N-1	15 903	2.95			15 903	
67700000 AUTRES CHARGES EXCEPTIONNELLES	1 035	0.19			1 035	
68725000	67	0.01	15	0.00	53	359.62
RESULTAT EXCEPTIONNEL	28 017	5.19	2 196	0.32	30 213	NS
RESULTAT NET	142 629	26.42	198 699	28.87	56 070	28.22

DETAIL COMPTE DE RESULTAT

	Exercice N		Exercice N-1		Ecart N / N-1	
	31/12/2008	12	31/12/2007	22	Euros	%
VENTES DE MARCHANDISES	24 162		43 848		19 686	44.90
70711000 VENTE DE CUIRS	53 282		36 254		17 028	46.97
70714000 CUIRS ABATTOIR	29 120		37 865		8 745	23.10
70720000 VENTES CUIRS EXPORT CEE			45 459		45 459	100.00
PRODUCTION VENDUE DE SERVICES	515 662		644 503		128 841	19.99
70610000 PRESTATIONS BOVINS	113 424		167 343		53 919	32.22
70620000 PRESTATIONS VEAUX	48 756		63 967		15 211	23.78
70630000 PRESTATIONS AGNEAUX	15 286		22 995		7 709	33.52
70640000 PRESTATIONS PORCS	45 073		74 317		29 244	39.35
70660000 PRESTATIONS CAPRINS	3 038		4 453		1 415	31.78
70675000 AUTRES PRESTATIONS	97 249		58 012		39 237	67.64
70690000 PRESTATION ABATTAGE DAGUETS	602		406		196	48.32
70850000 PORT,FRAIS ACCES.FACTURE	20 762		34 254		13 493	39.39
70851000 TRANSPORT PRO 19.6%	8 442		2 962		5 480	184.98
70880200 ATMPORC	28		37		9	24.42
70880500 CONTRIBUT.CO-PRODUIT BOEUF	37 526		49 821		12 295	24.68
70880900 CONTRIBUTIONS CO-PRODUITS OVIN	143				143	
70881200 CONTRIBUTION CO-PRODUITS VEAUX	4 734		6 295		1 561	24.79
70881400 TAXE EQUARIS.BOVIN	23 411		30 963		7 552	24.39
70881600 TAXE EQUARISSAGE DAGUETS	105		94		10	10.97
70881700 TAXE EQUARIS.JB/VX	1 810		2 367		557	23.52
70881800 TAXE EQUARIS.OV/CAP	1 611		2 439		827	33.92
70881900 TAXE EQUARIS.PORC	1 437		2 261		824	36.46
70882100 TEST ESB	9 860		6 880		2 980	43.31
70882200 INAPORC	293		469		176	37.50
70882300 COTISAT.NORMABEV	1 507		1 909		402	21.06
70882400 TRAITEMENT CUIRS-PEAUX	11 876		15 573		3 697	23.74
70883900 EQUARISSAGE - ABATT URGENCE	605		1 200		595	49.58
70884000 EQUARISSAGE	13 562		19 027		5 465	28.72
70885000 RECETTES LAVAGE / CAFE / DIVER	25		1 257		1 232	98.01
70888000 REDEVANCE SANITAIRE	10 803		14 649		3 846	26.26
70889000 TAXE USAGE	43 694		60 551		16 857	27.84
CHIFFRE D'AFFAIRES NET	539 823		688 350		148 527	21.58
SUBVENTIONS D'EXPLOITATION	20 177		48 400		28 223	58.31
74100000 SUBVENTION D'EQUILIBRE	23 577		45 000		21 423	47.61
74500000 SUBVENTION - FORMATION	3 400		3 400		6 799	200.00
REPRISES SUR DEPRECIATIONS, PROV. (ET AMORT.), TRANSF.DE CHARGES	525		3 880		3 355	86.47
79100000 TRANSF. DE CHARGES	525		3 880		3 355	86.47
AUTRES PRODUITS	556		2 300		1 744	75.82
75800000 PRODUITS/GESTION COUR.	556		2 300		1 744	75.82
TOTAL DES PRODUITS D'EXPLOITATION	561 081		742 930		181 849	24.48
ACHATS DE MATIERES PREMIERES ET AUTRES APPROVISIONNEMENTS	12 287		24 110		11 823	49.04
60170000 REMB DEGAT / CASSE	434		7 335		6 901	94.08
60222000 ACH.PRODUITS ENTRETIEN	3 088		8 921		5 833	65.39
60260000 ACH.EMBALLAGES	8 765		7 854		912	11.61

DETAIL COMPTE DE RESULTAT

	Exercice N		Exercice N-1		Ecart N / N-1	
	31/12/2008	12	31/12/2007	22	Euros	%
VARIATION DE STOCK (MATIERES PREMIERES ET AUTRES APPROVISIONNEM.)	8 110		1 200		6 910	575.86
60322200 VAR DE STOCK PROD ENTRETIEN	8 110		1 200		6 910	575.86
AUTRES ACHATS ET CHARGES EXTERNES	241 455		416 568		175 113	42.04
60610000 CARBURANT	1 689		356		1 333	375.02
60611000 FOURNITURE D'EAU	5 082		13 079		7 997	61.14
60611100 CARBURANT CAMION	2 152				2 152	
60612000 FOURNITURE DE GAZ	11 826		15 763		3 937	24.98
60613000 FOURNITURE D'ELECTRICITE	30 286		35 380		5 094	14.40
60630000 FOURN.ENTR.&PETIT EQUIPT	15 564		21 677		6 112	28.20
60640000 FOURNIT.ADMINISTRATIVES	3 804		4 841		1 037	21.42
61100000 SOUS TRAITANCE GENERALE	3 293		2 672		621	23.24
61110000 SOUS TRAITANCE ADMINISTRATIVE			72 475		72 475	100.00
61350000 LOCATION MOBILIERE(MAT.)	21 162		20 592		569	2.77
61552000 ENTRETIEN MATERIEL	43 727		53 668		9 941	18.52
61560000 MAINTENANCE	10 650		2 849		7 801	273.82
61600000 PRIMES D'ASSURANCE	5 392		6 168		776	12.58
61800000 AUTRES CHARGES EXTERNES	32 402		37 534		5 133	13.67
61830000 DOCUMENTATION TECHNIQUE	55				55	
61850000 FORMATION DU PERSONNEL	1 834				1 834	
61860000 SERV HYGIENE ANALYSE	12 916		10 754		2 162	20.10
62110000 PERSONNEL INTERIMAIRE	263		55 082		54 819	99.52
62260000 HONORAIRES	27 330		25 962		1 367	5.27
62270000 FRAIS D'ACTE	390		266		124	46.71
62330000 FOIRES ET EXPOSITIONS	395				395	
62340000 CADEAUX A LA CLIENTELE	130		1 031		901	87.37
62360000 CATALOGUES ET IMPRIMES	273				273	
62370000 PUBLICATIONS			288		288	100.00
62420000 TRANSPORT/VENTES			3 140		3 140	100.00
62510000 VOYAGES & DEPLACEMENTS	1 673		23 503		21 831	92.88
62510003 DEP PETON CYRIL			308		308	100.00
62510006 DEP HAPPEL JEROME	172		154		18	11.65
62510007 DEP MOREAU JEROME			617		617	100.00
62510011 DEP BEIRNAERT MICHAEL			440		440	100.00
62510012 DEP DOBROCKI JEAN			691		691	100.00
62570000 RESTAURANT	2 858		896		1 962	219.01
62610000 FRAIS POSTAUX	1 227		1 029		198	19.22
62620000 FRAIS TELECOM	2 833		3 597		764	21.24
62700000 AUTRES FRAIS ET COMMISS.	463		1 115		651	58.43
62810000 CONCOURS DIVERS(COTISAT.	1 614		640		974	152.15
IMPOTS, TAXES ET VERSEMENTS ASSIMILES	83 662		83 221		441	0.53
63330000 PART.FORMAT.CONTINUE(ORG	1 771		1 515		256	16.92
63350000 VERS.LIBER.TAXE APPRENT.	1 113		1 195		82	6.84
63511000 TAXE PROFESSIONNELLE	16 348		4 630		11 718	253.09
63520000 TAXE D'ABATTAGE	10 803		14 649		3 846	26.26
63521000 TAXE D'USAGE	43 632		60 551		16 919	27.94
63522000 ATM PORC	177				177	
63523000 TAXE USAGE SALLE DECOUPE	5 821				5 821	
63580000 TAXE DIVERSES	3 996		681		3 315	486.81
SALAIRES ET TRAITEMENTS	258 152		286 296		28 144	9.83
64110000 SALAIRES BRUTS 2006			53 957		53 957	100.00
64111001 BRUT KEDDOUCHE Abdel	23 647		21 707		1 940	8.94
64111002 BRUT DIETSCHY Dominique	5 469		37 009		31 539	85.22

DETAIL COMPTE DE RESULTAT

	Exercice N		Exercice N-1		Ecart N / N-1	
	31/12/2008	12	31/12/2007	22	Euros	%
64111003 BRUT PETON Cyril	29 446		25 084		4 362	17.39
64111004 BRUT VONESCH Raphael	23 526		22 712		814	3.59
64111005 BRUT DOENLEN Raphael	24 332		22 458		1 875	8.35
64111006 BRUT HAPPEL Jérôme	24 425		23 009		1 416	6.15
64111007 BRUT MOREAU Jérôme	16 200		22 095		5 894	26.68
64111008 BRUT MAILLARD Patrice			15 164		15 164	100.00
64111009 BRUT KEDDOUCHE Youssef			174		174	100.00
64111010 BRUT DA VARE Pascal	387		1 463		1 076	73.53
64111011 BRUT BEIRNAERT Michael	43 473		18 734		24 739	132.05
64111012 BRUT DOBROCKI Jean	23 294		7 444		15 851	212.94
64111013 Sal brut HARTMANN Josephe	9 969		608		9 361	NS
64111014 BRUT HELGEN Séverine	28 385				28 385	
64111015	379				379	
64120000 CONGES PAYES	5 219		14 679		9 461	64.45
CHARGES SOCIALES	112 201		123 195		10 994	8.92
64510000 COTIS.SECURITE SOCIALE	66 609		74 789		8 180	10.94
64512000 CHARGES SUR CONGES PAYES	1 982		6 304		4 322	68.56
64520000 COT.AUX MUTUELLES(PREVOY	31 745		27 842		3 903	14.02
64540000 COTIS.AUX ASSEDIC	10 426		11 298		872	7.72
64750000 MEDECINE DU TRAVAIL	590		800		210	26.31
64800000 CHARGE DE PERSONNEL DIVERSE	850				850	
64800008 RUPTURE CNE MAILLARD			2 163		2 163	100.00
DOTATIONS AUX AMORTISSEMENTS SUR IMMOBILISATIONS	2 973		3 707		734	19.79
68111000 DOT AMORT INCORPOREL	667		837		170	20.31
68112000 DOTATION AUX AMORT IMMO CORPO	2 306		2 870		564	19.64
DOTATIONS AUX PROVISIONS	28 209				28 209	
68150000 PROV RISQUE ET CHARGES	28 209				28 209	
AUTRES CHARGES	29		275		246	89.56
65800000 CHARGES GESTION COURANTE	29		275		246	89.56
TOTAL DES CHARGES D'EXPLOITATION	730 857		936 171		205 314	21.93
RESULTAT D'EXPLOITATION	169 776		193 241		23 465	12.14
AUTRES INTERETS ET PRODUITS ASSIMILES	856		784		72	9.22
76500000 ESCOMPTE OBTENUS			23		23	100.00
76800000 REVENUE DE PLACEMENT FINANCIER	856		761		95	12.46
TOTAL DES PRODUITS FINANCIERS	856		784		72	9.22
INTERETS ET CHARGES ASSIMILEES	1 725		4 045		2 320	57.35
66160000 AGIOS	1 642		4 030		2 388	59.26
66500000 ESCOMPTE ACCORDES	84		15		69	457.13
TOTAL DES CHARGES FINANCIERES	1 725		4 045		2 320	57.35
RESULTAT FINANCIER	869		3 261		2 392	73.35
RESULTAT COURANT AVANT IMPOTS	170 645		196 502		25 857	13.16

DETAIL COMPTE DE RESULTAT

	Exercice N		Exercice N-1		Ecart N / N-1	
	31/12/2008	12	31/12/2007	22	Euros	%
PRODUITS EXCEPTIONNELS SUR OPERATIONS DE GESTION	45 523				45 523	
77170000 PRODUIT EXCEPTIONNEL - ABANDON	12 361				12 361	
77200000 PRODUITS N-1	33 162				33 162	
TOTAL DES PRODUITS EXCEPTIONNELS	45 523				45 523	
CHARGES EXCEPTIONNELLES SUR OPERATIONS DE GESTION	17 439		2 182		15 257	699.35
67100000 DONS	20				20	
67120000 MAJORATION, AMENDE , PENALITES	481		2 182		1 701	77.95
67200000 CHARGES N-1	15 903				15 903	
67700000 AUTRES CHARGES EXCEPTIONNELLES	1 035				1 035	
DOTATIONS AUX AMORTISSEMENTS, DEPRECIATIONS ET PROVISIONS	67		15		53	359.62
68725000	67		15		53	359.62
TOTAL DES CHARGES EXCEPTIONNELLES	17 507		2 196		15 310	697.08
RESULTAT EXCEPTIONNEL	28 017		2 196		30 213	NS
TOTAL DES PRODUITS	607 460		743 714		136 254	18.32
TOTAL DES CHARGES	750 089		942 413		192 324	20.41
BENEFICE OU PERTE (Produits - Charges)	142 629		198 699		56 070	28.22