

Rapport du Président

Commission Permanente du
mardi 18 octobre 2011

Service instructeur
Service de l'Environnement et de l'Agriculture

N° CP-2011-10-6-9

Service consulté

**INSERTION DES LIGNES ELECTRIQUES ET TELEPHONIQUES
CONVENTIONS 2011-2013
PROGRAMME C252**

Résumé : Le 20 décembre 2007 ont été signées à l'Hôtel du Département de COLMAR les conventions de partenariat avec les concessionnaires électriques et téléphoniques, aux côtés de la Région Alsace et du Département du Bas-Rhin, pour la poursuite du programme d'insertion paysagère des réseaux secs aériens pour la période 2008-2010. Cette convention étant arrivée à son terme, il est proposé de renouveler ce partenariat sur la période 2011-2013 sur des bases techniques et financières similaires.

Historique

Le 20 décembre 2007 ont été signées à l'Hôtel du Département à COLMAR les conventions de partenariat avec les concessionnaires électriques et téléphoniques, aux côtés de la Région Alsace et du Département du Bas-Rhin, pour la poursuite du programme d'insertion paysagère des réseaux secs aériens pour la période 2008-2010.

En application de la convention particulière pour le Haut-Rhin qui définit en son article 4 la procédure d'instruction, la commission de programmation des travaux s'est réunie à 7 reprises pour examiner 70 dossiers dont 35 ont été retenus en partie ou en totalité (cf. annexe 1). C'est également dans ce cadre que la mise en souterrain de la ligne 20kV et des lignes électriques BT et téléphoniques qui surplombent le See d'URBES a pu être financée au titre du GERPLAN de la Communauté de communes de la vallée de SAINT-AMARIN.

En effet, au vu des critères d'éligibilité (intérêt architectural, patrimonial ou paysager, centralité) et des éléments constitutifs des dossiers examinés, les membres de cette commission (4 Conseillers Généraux, 2 représentants d'Electricité Réseau Distribution France (ERDF), 2 représentants de France Télécom), ont formulé des avis présentés ensuite pour validation aux membres de la Commission de l'Agriculture, de l'Environnement, du Cadre de Vie et de la Montagne.

Projet

Compte tenu du bilan positif de ce dispositif et du résultat concret obtenu sur le terrain, des discussions ont été menées conjointement par les services de la Région Alsace et des Départements du Bas-Rhin et du Haut-Rhin avec les concessionnaires signataires de la convention cadre de partenariat.

Les modalités d'intervention et les enveloppes financières des uns et des autres resteront globalement identiques en 2011-2013 à la situation 2008-2010. Des ajustements ont été apportés à la marge pour prendre en compte :

- La consommation effective des crédits dans le cadre de chacune des conventions particulières signées par chaque collectivité territoriale ;
- Un rééquilibrage de l'enveloppe d'ERDF en faveur de l'Alsace Bossue où les réseaux aériens sont particulièrement voyants ;
- L'évolution du nombre de communes adhérentes au Parc Naturel Régional des Ballons des Vosges (PNRBV).

Au vu des montants effectivement alloués au cours des années 2008-2010 et de la proportion de dossiers éligibles par rapport au nombre de dossiers présentés (50 %), ces ajustements devraient être sans conséquence pour la mise en oeuvre de cette politique dans le Haut-Rhin.

La Commission de l'Agriculture, de l'Environnement, du Cadre de Vie et de la Montagne a donné un avis favorable au renouvellement de ce partenariat et aux projets de convention cadre 2011-2012-2013 (Annexe 2) et de convention particulière 2011-2013 (Annexe 3) dans sa séance du 19 septembre 2011.

Par ailleurs, la convention particulière prévoit la mise en place d'un Comité de Programmation des Travaux (CPT) auquel participent quatre Conseillers Généraux. Lors de la séance plénière du 15 avril 2011 avaient été désignés à cette fin MM Dominique DIRRIG, Michel HABIG, Bernard NOTTER et Alain GRAPPE.

Je vous propose de confirmer ces désignations.

Il vous est donc proposé de :

- renouveler ce partenariat pour la période 2011-2013,
- approuver le contenu de la convention cadre 2011-2012-2013 relative à l'insertion des lignes électriques et téléphoniques dans les paysages alsaciens à intervenir entre le Département du Haut-Rhin et la Région Alsace, le Département du Bas-Rhin, ERDF, Electricité de Strasbourg, Régie Intercommunale d'Electricité et de Téléservices de Niederbronn Reichshoffen, Energies et Services Sarre-Union, Gaz de Barr, Usines Municipales d'Erstein et France Télécom, jointe en Annexe 2,

- autoriser le Président à signer cette convention cadre,
- approuver le contenu de la convention particulière 2011-2013 portant modalité d'application de la convention cadre précitée pour le Département du Haut-Rhin, jointe en Annexe 3, et autoriser le Président à la signer avec ERDF et France Télécom,
- désigner pour siéger au Comité de Programmation des travaux (CPT) MM Dominique DIRRIG, Michel HABIG, Bernard NOTTER et Alain GRAPPE.

Je vous prie de bien vouloir en délibérer.

A handwritten signature in black ink, consisting of a large, stylized 'C' followed by 'B' and 'T' with a long horizontal stroke extending to the right.

Charles BUTTNER

**INSERTION DES RESEAUX ELECTRIQUES ET TELEPHONIQUES
DANS LES PAYSAGES HAUT-RHINOIS
(Convention 2008 - 2010)**

ANNEXE 1

			CG68	ERDF	FT
2008	ASPACH LE HAUT	Tremble	25 096 €	10 154 €	2 394 €
	GUEWENHEIM	Principale	27 508 €	10 818 €	2 936 €
	HIRTZBACH	Saint Affre, Chapelle	15 945 €	5 174 €	2 799 €
	HOUSSEN	De Lattre, Ladhof	19 679 €	7 205 €	2 635 €
	LANDSER	Acklin	12 582 €	3 661 €	2 630 €
	PETIT-LANDAU	Justice, Moulin, Centre	30 997 €	11 883 €	3 616 €
	RANTZWILLER	Eglise, Ecole	22 461 €	7 540 €	3 691 €
	SAINTE CROIX EN PLAINE	Bâle (entrée Sud)	22 168 €	8 639 €	2 445 €
	WAHLBACH	Eglise, Foch et Principale	39 444 €	14 750 €	4 972 €
				215 879 €	79 823 €

21 projets déposés ; 9 projets retenus

			CG68	ERDF	FT
2009	BERNWILLER	Seigneurs	9 841 €	3 257 €	1 664 €
	BETTLACH	Bâle	18 120 €	5 908 €	3 152 €
	CARSPACH	Brebis	22 382 €	8 834 €	2 357 €
	DANNEMARIE	Place 5ème DB, quartier Gare	57 076 €	24 821 €	3 717 €
	DIETWILLER	De Gaulle, Paysans	3 948 €	1 974 €	
	HIRTZBACH	Montagne	29 885 €	11 172 €	3 771 €
	HOMBOURG	Hardt, Liberté, Libération...	18 207 €	6 890 €	2 214 €
	ILLFURTH	Altkirch, 21 Novembre	15 437 €	6 350 €	1 369 €
	MOOSLARGUE	RD24 / RD7	24 758 €	8 671 €	3 708 €
	OBERDORF	Riespach + Moulin	11 972 €	4 087 €	1 900 €
	STEINBRUNN LE BAS	Fontaine	2 052 €	1 026 €	
	WALDIGHOFFEN	19 Novembre, République	37 976 €	16 320 €	2 668 €
	WERENTZHOUSE	Fisli, Ferrette, Grand'ru	31 245 €	11 063 €	4 560 €
	WITTELSHEIM	Place de la Bibliothèque	9 172 €	4 253 €	334 €
	WITTERSDORF	Batteurs	13 190 €	5 199 €	1 396 €
			305 260 €	119 822 €	32 808 €

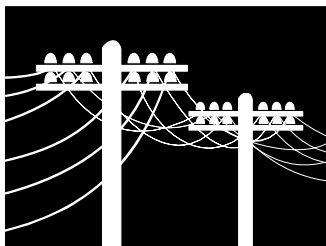
31 projets déposés ; 15 projets retenus

			CG68	ERDF	FT
2010	ASPACH LE HAUT	Eglise	26 400 €	9 500 €	3 700 €
	AMMERTZWILLER	Eglise	37 187 €	13 368 €	5 225 €
	BRUEBACH	Basse	7 362 €	2 339 €	1 342 €
	BRUEBACH	Principale	35 212 €	13 308 €	4 298 €
	EMLINGEN	Principale, Carrière	27 260 €	11 779 €	1 850 €
	FALKWILLER	Centre village	14 817 €	6 246 €	1 163 €
	HOCHSTATT	Grand'ru, Zillisheim	12 827 €	5 148 €	1 266 €
	PFETTERHOUSE	Montagne	21 362 €	8 141 €	2 541 €
	RUEDERBACH	Birkenhof	17 704 €	6 207 €	2 645 €
	SPECHBACH-LE-HAUT	Enschingen, Eglise	26 323 €	10 300 €	2 862 €
	ZAESSINGUE	Wahlbach, Magstatt, Chênes...	23 925 €	8 210 €	3 752 €
			250 379 €	94 545 €	30 645 €

18 projets déposés ; 11 projets retenus

771 518 € 294 189 € 91 570 €

(chiffres selon devis)



INSERTION DES LIGNES
ELECTRIQUES ET TELEPHONIQUES
DANS LES PAYSAGES ALSACIENS

CONVENTION PARTICULIERE

Modalités d'application de la Convention
Cadre pour le Département du Haut-Rhin

2011 – 2013

Conseil Général



Haut-Rhin



ÉLECTRICITÉ RÉSEAU DISTRIBUTION FRANCE



france telecom

CONVENTION PARTICULIERE

ENTRE :

Le Département du Haut-Rhin, représenté par le Président du Conseil Général du Haut-Rhin, Monsieur Charles BUTTNER, ci-après dénommé « Le Département du Haut-Rhin », agissant en vertu de la délibération de la Commission Permanente du Conseil Général en date du 23 septembre 2011 faisant élection de domicile à l'Hôtel du Département, 100, avenue d'Alsace, BP 20351 68 006 Colmar Cedex,

d'une part,

ET

Electricité Réseau Distribution France (ERDF), société anonyme à directoire et à conseil de surveillance au capital de 270.037.000 €, dont le siège social est Tour Winterthur, 102 terrasse Boieldieu - 92085 La Défense Cedex, immatriculée au RCS de Nanterre sous le numéro 444 608 442, représenté par Bertrand SUCHET, Directeur ERDF Alsace Franche Comté, faisant élection de domicile 2 rue de l'III à ILLZACH (68110), dûment habilité aux fins des présentes,

France Télécom, société anonyme au capital de 10.595.434.424 €, dont le siège social est situé 6, place d'Alleray, 75505 PARIS cedex 15, immatriculée au R.C.S de Paris sous le numéro 380 129 866, représentée par

- Philippe PAGNIEZ, Directeur de l'Unité de Pilotage Réseau Nord-Est
située 73, Rue de la Cimaize 59650 VILLENEUVE D'ASCQ

et

- Jean Gabriel LETT, Directeur Régional Alsace, 1 Rue Fritz Kiener
67074 STRASBOURG Cédex,

d'autre part,

ENTRE CES PARTENAIRES, IL EST CONVENU CE QUI SUIT :

PREAMBULE

Constatant depuis de nombreuses années auprès de la population haut-rhinoise une sensibilité de plus en plus grande vis-à-vis de son cadre de vie, le Département souhaite poursuivre ses interventions sur toute action pouvant contribuer à améliorer l'environnement.

Tout en conciliant les impératifs techniques, économiques et humains et tout en développant les équipements et les réseaux nécessaires à la vie économique du Haut-Rhin, ERDF dans le domaine de la distribution de l'énergie électrique ainsi que FRANCE TELECOM dans le domaine des réseaux de télécommunications tiennent à préserver et à améliorer l'environnement à l'occasion de travaux divers.

A cet effet, le Département du Haut-Rhin, ERDF et FRANCE TELECOM conviennent ce qui suit :

ARTICLE 1 - OBJET DE LA CONVENTION :

Cette convention particulière complète la convention cadre signée par le Département du Bas-Rhin, le Département du Haut-Rhin, la Région Alsace, ERDF, ES, diverses régies d'électricité ainsi que FRANCE TELECOM dont elle est indissociable.

La convention particulière a pour objet de préciser, conformément à la convention cadre, les conditions dans lesquelles les parties s'engagent à réaliser et à financer des aménagements permettant d'assurer une meilleure insertion des réseaux existants de distribution d'énergie électrique (BT et HTA) ainsi que les lignes téléphoniques dans les paysages haut-rhinois, notamment par la mise en souterrain, mais également à titre exceptionnel et uniquement en zone d'habitat dense par la pose de réseaux pré-assemblés en façades ou l'utilisation de potelets courts sur les pentes arrières des toitures.

ARTICLE 2 – CONDITIONS DE RECEVABILITE :***2.1 Bénéficiaires de la convention***

Les bénéficiaires concernés par cette convention particulière sont définis dans la convention cadre.

2.2 Pièces constitutives des dossiers

Le dossier de demande de subvention comprendra :

- une lettre de demande ;
- une note descriptive du projet ;
- les délibérations de l'assemblée délibérante relatives au chantier approuvant l'opération et sollicitant une aide auprès du Département du Haut-Rhin au titre de la présente convention ;
- le plan de situation des anciens réseaux et le tracé projeté des futurs réseaux ;
- des photographies de la zone traitée ;
- le coût prévisionnel de l'opération tel que défini au paragraphe 3.0 de la convention cadre ;
- la date prévisionnelle de début des travaux.

Ce dossier devra parvenir au Département du Haut-Rhin au minimum 6 mois avant le démarrage des travaux.

Lorsque le dossier est complet et si le bénéficiaire demande une dérogation pour démarrer les travaux avant la décision d'attribution de l'aide, cette dérogation pourra être accordée mais elle ne vaudra en aucun cas attribution d'une aide. Le demandeur pourra démarrer les travaux à ses risques et périls. Si le dossier n'est pas retenu, aucune aide ne lui sera versée.

En l'absence de dérogation, les travaux déjà démarrés ne sont pas recevables.

ARTICLE 3 – CONDITIONS D'ELIGIBILITE :

Les critères d'éligibilité des dossiers sont ceux de l'article 2.2 de la convention cadre.

La convention permettra également de retenir des projets liés aux lignes électriques ou téléphoniques sur des « points noirs paysagers » identifiés dans les Plans de Gestion de l'Espace Rural Périurbain (GERPLAN), conformément à l'article 1.3. de la convention cadre.

Pour les dossiers répondant à tous les critères de la convention cadre, la priorité sera donnée aux opérations, d'ensemble ou ponctuelles, ayant pour objectif une amélioration conséquente de la qualité de l'environnement bâti tel que secteur piétonnier, cœur de village, mise en valeur de sites historiques ou touristiques etc.

Les projets concernant des secteurs éloignés du cœur des agglomérations et ne présentant pas d'enjeu patrimonial particulier ne pourront pas bénéficier d'aide financière au titre de cette convention : sont ainsi exclus notamment les lotissements, les entrées d'agglomération – dont le noyau urbain n'est pas traité - et tous les secteurs périphériques qui ne présentent pas d'intérêt paysager, architectural, touristique ou autre.

ARTICLE 4 – PROCEDURE D'INSTRUCTION :

Il sera mis en place un comité de programmation de travaux (CPT) auquel participeront des représentants du Département, d'ERDF et de FRANCE TELECOM chargé d'élaborer des propositions d'actions et des programmes annuels dans le cadre de l'enveloppe financière réservée à cet effet.

Le CPT est composé paritairement de quatre représentants du Département, de deux représentants d'ERDF et de deux représentants de FRANCE TELECOM. Il se réunit deux à quatre fois par an à l'initiative du Département qui en assure le secrétariat

Cet avis technique ne préjuge pas des engagements financiers dont les conditions sont définies à l'article 5.

Les dossiers retenus en définitive le seront par consensus entre les représentants des contractants concernés. Ainsi, en cas de désaccord d'un des partenaires, le dossier ne pourra bénéficier d'une subvention au titre de la présente convention. Si l'enveloppe d'un des partenaires est épuisée, les deux autres partenaires pourront tout de même apporter leur aide financière sans compenser l'aide manquante.

Une fois qu'un dossier est déclaré éligible par le CPT, il est transmis pour avis à la Commission thématique compétente du Conseil Général du Haut-Rhin.

En cas d'avis favorable, un premier courrier sera adressé au bénéficiaire l'informant que son dossier est éligible à une aide départementale.

En cas d'avis défavorable, la Commission thématique compétente du Conseil Général du Haut-Rhin peut demander au CPT de revoir son avis à la lumière d'éléments nouveaux. En cas de désaccord persistant entre la Commission thématique compétente du Conseil Général du Haut-Rhin et le CPT, le dossier ne relèvera plus de la présente convention.

La programmation définitive de l'aide départementale interviendra dès réception des conventions techniques et financières (co-signées par le bénéficiaire et chaque concessionnaire) et/ou des ordres de service notifiant le démarrage des marchés de travaux.

L'attribution de la subvention départementale sera décidée par le Conseil Général ou la Commission Permanente du Conseil Général du Haut-Rhin après réception des documents indiqués au paragraphe ci-dessus. La commune recevra alors, après délibération un deuxième courrier lui notifiant l'aide départementale.

ARTICLE 5 – MODALITÉS FINANCIÈRES :

5.1. Dispositions générales

Seule l'inscription annuelle des crédits inscrits par les signataires à la présente convention lors de leur budget prévisionnel vaut engagement.

De même, pour garantir le respect des enveloppes mentionnées ci-après, chaque financeur assure un suivi régulier de ses propres engagements annuels. La recevabilité d'une demande se fera au regard du solde d'engagement annuel disponible de chacun des financeurs.

Le bénéficiaire peut, pour ce type de projet, bénéficier d'autres aides (Syndicat départemental d'électricité et de gaz du Haut-Rhin ...) sans que le taux d'aides ne soit supérieur à 80 %. Si cela était le cas, la participation des partenaires serait revue à la baisse pour ne pas dépasser le taux de 80 %.

5.2 Taux d'intervention

Département du Haut-Rhin :

Le taux d'aide est de 20 % du montant des coûts HT définis dans la convention cadre et ce sur les réseaux électriques et téléphoniques.

France TELECOM :

a) Dossier éligible au titre de la Loi relative à la confiance dans l'économie numérique (LCEN)

Si le dossier est éligible au titre de la LCEN, l'aide de France TELECOM sera conforme aux dispositions réglementaires et rappelées dans la convention cadre. En d'autres termes, les parties du projet où ERDF et France TELECOM ont des appuis communs ne sont pas éligibles à une aide spécifique au titre de la présente convention.

b) Effort spécifique de France TELECOM

Dans le cadre de la présente convention et pour les tronçons non éligibles au titre de loi du 27 juin 2004 (n° 2004-575) modifiée relative à la confiance dans l'économie numérique,

FRANCE TELECOM intervient à hauteur de 10 % des coûts définis dans la convention cadre dans la limite de l'enveloppe annuelle.

ERDF :

Le taux d'aide est de 10 % du montant des coûts HT définis dans la convention cadre sur le réseau électrique.

5.3. Enveloppe financière annuelle

FRANCE TELECOM :

Le montant de l'aide est celui indiqué au paragraphe 3.4 de la convention cadre.

EDF :

Le montant de l'aide est celui indiqué au paragraphe 3.1 de la convention cadre.

Département du Haut-Rhin :

Pour la durée de la convention, une enveloppe globale indicative de 900.000 € est susceptible d'être mise en œuvre ; les sommes mobilisées seront fonction des capacités financières de la collectivité.

ARTICLE 6 – MODALITES DE FACTURATION :

6.1. Versement de l'aide d'ERDF

Le bénéficiaire se charge de solliciter le versement des participations du concessionnaire d'électricité.

ERDF versera 10 % du coût HT des travaux sur présentation des justificatifs des coûts et à réception du Dossier d'Intervention Ulérieur sur les Ouvrages (DIUO).

Les versements des participations, pour les affaires non achevées au 31 décembre 2013, ne pourront excéder 10% de la valeur contractuelle et devront être effectués au plus tard 6 mois après la date d'échéance de la présente convention.

6.2 Versement de l'aide de France TELECOM

Dès la fin de l'opération, un mémoire de dépenses « génie civil » sera établi et signé par le bénéficiaire. Ce document sera validé et signé par FRANCE TELECOM et aura valeur de réception de travaux de génie civil.

Parallèlement, un mémoire de dépenses « câblage et frais d'études » sera établi et signé par FRANCE TELECOM. Ce document sera validé et signé par le bénéficiaire et aura valeur de procès verbal de fin de travaux sur le réseau FRANCE TELECOM.

Sur le pourcentage du dossier traité dans le cadre de la LCEN, FRANCE TELECOM réglera au bénéficiaire sa participation sur le matériel de génie-civil qui concerne la dissimulation du réseau sur appuis communs de distribution électrique basse tension.

Sur le pourcentage du dossier qui n'est pas traité dans le cadre de la LCEN, FRANCE TELECOM effectuera un abattement de 10% sur le coût total « travaux de câblage et frais d'études » de l'opération, correspondant à l'aide apportée à l'effacement des réseaux.

6.3 Versement de la subvention départementale

La commune dispose, suite à la notification de la subvention départementale, d'un délai de 2 ans pour les subventions inférieures à 10.000 € et de 3 ans pour les autres, pour envoyer les pièces justifiant la réalisation des travaux pour la demande de versement de la subvention.

Les modalités de versement sont les suivantes :

- Les subventions d'un montant inférieur à 100.000 € font l'objet d'un versement unique en fin de réalisation de l'opération,
- Les subventions d'un montant compris entre 100.000 € et 500.000 € sont versées en deux fois comme suit : un acompte fixe de 50% dès fourniture des justificatifs équivalents et le solde à la fin de l'opération,
- Les subventions d'un montant supérieur à 500.000 € sont versées en trois fois : deux acomptes fixes de 35% en fonction de l'avancement de l'opération et sur production des justificatifs équivalents (factures), le solde de 30% étant versé une fois l'opération terminée.

Aucune subvention inférieure à 500 € ne pourra être votée ; si les justificatifs présentés pour une subvention votée à un montant supérieur à 500 € induisent au final une subvention inférieure à 500 €, le versement de cette subvention sera annulé.

Le Département interviendra sur la base des dépenses (HT) éligibles définies à l'article 3.0. de la convention cadre.

Les pièces justificatives à produire sont les suivantes :

- un courrier sollicitant le versement du solde de la subvention départementale,
- le mémoire de dépenses « génie civil » et « câblage et frais d'études »,
- les factures et décompte des marchés relatifs aux études et travaux électriques et téléphoniques,
- le procès verbal de réception des travaux,
- une copie de la remise d'ouvrage signée par ERDF,
- un décompte définitif global (récapitulatif des dépenses hors taxes) de l'opération financée visé par l'agent comptable du bénéficiaire.

Tous ces documents sont également signés par le maire ou le Président.

ARTICLE 7 – DUREE, RESILIATION et ENREGISTREMENT de la CONVENTION :

Les modalités de durée, de résiliation et d'enregistrement de la convention particulière sont les mêmes que celle définies aux articles 6 et 7 de la convention cadre.

La résiliation de la convention particulière entraînera de facto un réexamen de la convention cadre.

ARTICLE 8 – INFORMATION SPECIFIQUE SUR CETTE ACTION :

Les co-signataires demandent au bénéficiaire d'une aide au titre de la présente convention de les citer lors de toute communication sur le projet aidé.

ARTICLE 9 – CONTESTATION :

En cas de manquement par l'une des parties à ses obligations, une tentative de conciliation devra être systématiquement organisée avant tout engagement d'une procédure juridique.

A , **le** **2011**

<p>Le Président du Conseil Général du Haut-Rhin</p> <p>Charles BUTTNER</p>	<p>Le Directeur d'ERDF Alsace Franche Comté</p> <p>Bertrand SUCHET</p>
<p>Le Directeur de l'Unité de pilotage Réseau Nord-Est de France Télécom</p> <p>Philippe PAGNIEZ</p>	<p>Le Directeur régional de France Télécom Alsace</p> <p>Jean-Gabriel LETT</p>

Insertion des lignes électriques et téléphoniques dans les paysages alsaciens

CONVENTION CADRE 2011-2012-2013

Partenaires : Région Alsace, Département du Bas-Rhin, Département du Haut-Rhin, ERDF, Electricité de Strasbourg, Régie Intercommunale d'Electricité et de Téléservices de Niederbronn Reichshoffen, Energies & Services Sarre-Union, Gaz de Barr, Usines Municipales d'Erstein, France Télécom



ENTRE

- **La Région Alsace**, représentée par Monsieur Philippe RICHERT, Président du Conseil Régional d'Alsace, agissant en vertu de la délibération de la Commission Permanente du Conseil Régional en date du, faisant élection de domicile à la Maison de la Région, 1 Place Adrien Zeller, 67 070 STRASBOURG CEDEX,

Ci-après dénommée « la Région Alsace »

Et

- **Le Département du Haut-Rhin** représenté par Monsieur Charles BUTTNER, Président du Conseil Général, agissant en vertu de la délibération de la Commission Permanente en date du, faisant élection de domicile à l'Hôtel du Département, 100, avenue d'Alsace, BP20351, 68 006 COLMAR CEDEX,

Ci-après dénommé « le Département du Haut-Rhin »

Et

- **Le Département du Bas-Rhin** représenté par Monsieur Guy-Dominique KENNEL, Président du Conseil Général, agissant en vertu de la délibération du Conseil Général en date du, faisant élection de domicile à l'Hôtel du Département, Place du Quartier Blanc, 67 964 STRASBOURG CEDEX,

Ci-après dénommé « le Département du Bas-Rhin »

DE PREMIERE PART,

Et

Electricité Réseau Distribution France (ERDF), société anonyme à directoire et à conseil de surveillance au capital de 270 037 000 euros, dont le siège social est Tour Winterthur, 102 terrasse Boieldieu - 92085 La Défense Cedex, immatriculée au RCS de Nanterre sous le numéro 444 608 442, représenté par :

ERDF Alsace Franche-Comté, représenté par Monsieur Bertrand SUCHET, faisant élection de domicile 2 rue de l'Ill à ILLZACH (68110), dûment habilité aux fins des présentes,

Ci-après dénommée « ERDF »

Et

- **Electricité de Strasbourg**, représentée par Monsieur Bruno FYOT, Directeur Général, et par Vincent HOFFBECK, Délégué au gestionnaire du réseau de distribution (GRD) ES Réseaux, faisant élection de domicile 26, boulevard du Président Wilson à STRASBOURG,

Ci-après dénommée « ES Réseaux »

Et

- **La Régie Intercommunale d'Electricité et de Téléservices de Niederbronn Reichshoffen**, représentée par Monsieur André MULLER, Directeur, faisant élection de domicile 44 rue du Chemin de Fer, 67110 REICHSHOFFEN,

Et

- **Energies & Services Sarre-Union – Régie Municipale d'Electricité de la Ville de Sarre-Union**, représentée par Monsieur Marc SENE, Maire de Sarre-Union, faisant élection de domicile 10 Chemin de la Sarre, 67262 SARRE-UNION CEDEX,

Et

- **Gaz de Barr**, représenté par Monsieur Didier JOST, Directeur-Gérant, faisant élection de domicile 1 rue du Lycée 67140 BARR,.

Et

- **Les Usines Municipales d'Erstein** représentées par Monsieur Patrick CHANVILLARD, Directeur des Usines Municipales d'Erstein, faisant élection de domicile 14 A rue Jean-Georges Abry 67150 ERSTEIN CEDEX

Et

- **France Télécom**, société anonyme au capital de 10 595 434 424 euros, dont le siège social est situé 6, place d'Alleray, 75505 PARIS cedex 15, immatriculée au R.C.S de Paris sous le numéro 380 129 866, représentée par
 - Philippe PAGNIEZ, Directeur de l'Unité de Pilotage Réseau Nord-Est située 73, Rue de la Cimaise 59650 VILLENEUVE D'ASCQ
 - et
 - Jean Gabriel LETT, Directeur Régional Alsace, 1 Rue Fritz Kiener 67074 STRASBOURG Cédex,

DE SECONDE PART

PREAMBULE

La Région Alsace, le Département du Haut-Rhin et le Département du Bas-Rhin souhaitent renouveler leurs efforts et reconduire l'accord cadre pour les années 2011-2012-2013 afin de poursuivre la participation à des actions visant à améliorer l'environnement et le cadre de vie de la population.

ERDF, ES Réseaux, la Régie Intercommunale d'Electricité et de Téléservices de Niederbronn Reichshoffen, Energies & Services Sarre-Union – Régie Municipale d'Electricité de la Ville de Sarre-Union, Gaz de Barr et les Usines Municipales d'Erstein, dans le domaine de la distribution d'énergie électrique, ainsi que France Télécom dans le domaine des réseaux de télécommunications, s'associent à nouveau à cette démarche des collectivités territoriales susvisées, en participant financièrement à l'insertion des ouvrages électriques et téléphoniques dans l'environnement suivant les conditions définies par la présente convention.

A cet effet, les parties à la présente convention conviennent ce qui suit :

ARTICLE 1 - OBJET

- 1.1** Les collectivités territoriales signataires de la présente convention nommée « convention cadre » s'engagent, avec leurs partenaires ERDF, ES Réseaux, la Régie Intercommunale d'Electricité et de Téléservices de Niederbronn Reichshoffen, Energies & Services Sarre-Union – Régie Municipale d'Electricité de la Ville de Sarre-Union, Gaz de Barr, les Usines Municipales d'Erstein et France Télécom, à contribuer à la mise en œuvre d'un programme d'intégration paysagère des réseaux téléphoniques ou électriques basse ou haute tension de niveau A (20 000 V) existants sur un même site.
- 1.2** Les modalités d'application de la présente convention cadre feront l'objet de trois conventions particulières : une pour la Région Alsace, une pour le Département du Bas-Rhin et une pour le Département du Haut-Rhin. Ces conventions particulières, appelées « Modalités d'application » définiront notamment :
- Les montants des participations financières des collectivités concernées ;
 - Les taux de participation financière de chaque partie, dans le cadre de l'enveloppe financière allouée au titre des conventions cadre et particulières ;
 - La composition, le fonctionnement et la fréquence des réunions des comités techniques ;
 - Les modalités de versement des aides.
- 1.3** La convention particulière concernant le Département du Haut-Rhin pourra élargir le champ d'intervention défini à l'article 1.1.

ARTICLE 2 - CONDITIONS D'ELIGIBILITE

2.1 Périmètres d'instruction :

Les bénéficiaires des aides de la présente convention sont les communes ou groupements de communes ayant des projets d'insertion des réseaux électriques et téléphoniques.

Un périmètre de compétence est défini pour chacune des collectivités territoriales :

1 la Région Alsace instruit les dossiers concernant les communes adhérentes au Parc Naturel Régional des Vosges du Nord ou au Parc Naturel Régional des Ballons des Vosges ou classées Ensembles Urbains Remarquables (EUR),

2 le Département du Haut-Rhin instruit les dossiers concernant les communes du Haut-Rhin desservies par ERDF et/ou France Télécom qui ne sont pas classées EUR et qui n'adhèrent pas au Parc Naturel Régional des Ballons des Vosges, ainsi que toutes les communes du Haut-Rhin desservies par ERDF pour la résorption des points noirs paysagers identifiés dans les Plans de Gestion de l'Espace Rural Périurbain (GERPLAN),

3 le Département du Bas-Rhin instruit les dossiers concernant les communes du Bas-Rhin qui ne sont pas classées EUR et qui n'adhèrent pas au Parc Naturel Régional des Vosges du Nord.

Cf. annexe 1 : liste des communes classées par collectivité territorialement compétente

2.2. Critères d'éligibilité :

Intérêt architectural, patrimonial ou paysager :

Les dossiers retenus doivent présenter un intérêt architectural, patrimonial ou paysager particulier (bâti ancien, proximité de l'église, place centrale, rue principale, ...).

Insertion concomitante des réseaux :

Pour bénéficier d'un financement dans le cadre de la présente convention, les travaux d'aménagement portant sur l'insertion paysagère conjointe des réseaux électriques et/ou téléphoniques existants seront obligatoirement complétés par l'insertion concomitante des autres réseaux aériens visibles dans les rues concernées (éclairage public, télédistribution...). Ces derniers sont traités en dehors de la présente convention et restent en totalité à la charge de la collectivité concernée.

A titre exceptionnel et uniquement en zone d'habitat dense, des techniques dites discrètes pourront être mises en œuvre dans l'hypothèse où l'ensemble des autres réseaux est discret.

Opportunité de voirie et coordination des travaux :

Afin de diminuer les coûts de réfection de la chaussée et des trottoirs, les travaux seront associés à des opérations de voirie ou réalisés dans le cadre d'une coordination de pose avec d'autres réseaux. Dans ce dernier cas, les frais de réfection du revêtement pour les tranchées induites par les travaux d'insertion seront intégralement à la charge du bénéficiaire concerné.

Pour la réalisation des travaux le bénéficiaire assure la planification, la hiérarchisation et la coordination des interventions des gestionnaires de réseaux.

Dossiers non éligibles :

Ne sont pas éligibles aux aides de la présente convention :

- les travaux liés à un déplacement d'ouvrage (exemple : déplacement d'une ligne électrique, d'un transformateur ...) ou à une construction d'ouvrage neuf,
- les travaux situés dans des secteurs sans intérêt architectural, patrimonial ou paysager (bâti pavillonnaire récent, zones d'activités, ...),
- les travaux d'éclairage public et de vidéocommunication,

- la mise en souterrain d'un réseau électrique ou téléphonique à créer (par exemple : extension de réseau ...),
- le remplacement ou la suppression de poste de transformation (notamment les postes de type « cabine haute »), à l'exception de postes sur un ou deux poteaux béton (par exemple de type H61)

Les procédures relatives à la constitution des dossiers et au versement des aides feront l'objet de conventions particulières élaborées conformément aux dispositions de la présente convention.

ARTICLE 3 : ENVELOPPES FINANCIERES

3.0. DEPENSES ELIGIBLES

Les aides de chaque partie s'appliqueront aux montants hors taxes des factures d'électricité ou de téléphone représentant :

- le coût des études de réaménagement des réseaux et des branchements,
 - le coût des travaux de génie civil réalisés pour l'installation des nouveaux réseaux (hors coût de réfection des chaussées),
 - le coût des travaux de câblage et de démontage des anciens réseaux et installations effectués dans le périmètre des concessions,
- à l'exclusion de tout autres frais engagés par les bénéficiaires (par ex : frais de publicité, indemnités de recours...)

Les travaux éligibles au titre de la présente convention seront retenus dans la limite des participations financières arrêtées ci-dessous

3.1 ERDF

ERDF s'engage sur la durée de la présente convention, à apporter une contribution financière de 970 000 Euros selon la répartition suivante :

- 390.000 Euros sur les communes desservies par ERDF classées EUR ou adhérant au Parc Naturel Régional des Ballons des Vosges ou au Parc Naturel Régional des Vosges du Nord
- 250 000 Euros sur les communes du Bas-Rhin desservies par ERDF qui ne sont pas classées EUR et n'appartiennent pas au Parc Naturel Régional des Vosges du Nord, dont 50 000 Euros dédiés exclusivement aux communes de l'Alsace Bossue desservies par ERDF qui ne sont classées EUR ni adhérentes au Parc Naturel Régional des Vosges du Nord,
- 330.000 Euros sur les communes du Haut-Rhin desservies par ERDF qui ne sont pas classées EUR ou qui n'adhèrent pas au Parc Naturel Régional des Ballons des Vosges ou pour toute commune haut-rhinoise desservie par ERDF pour la résorption des points noirs paysagers identifiés dans les Plans de Gestion de l'Espace Rural Périurbain (GERPLAN)

Le taux de participation d'ERDF sera précisé dans les conventions particulières.
L'ensemble des participations d'ERDF n'excèdera pas 50% des coûts indiqués au 3.0

Le versement des participations financières d'ERDF sera effectué dès réception de la facture correspondante, accompagnée du Dossier d'Intervention Ultime sur les Ouvrages (DIUO), conformément à la réglementation en vigueur. Les versements des participations sus mentionnées ci-dessus pour les affaires non achevées au 31 décembre 2013, ne pourront excéder 10% de la valeur contractuelle et devront être effectués au plus tard 6 mois après la date d'échéance de la présente convention.

3.2 ES Réseaux

Le montant de la participation d'ES Réseaux sur la durée de la convention s'élève au total à 750 000 Euros. La participation se répartie en fonction des collectivités comme indiquée ci-après :

- 450 000 Euros, soit en moyenne 150 000 Euros par an pour les communes du Bas-Rhin desservies par ES qui ne sont pas classées EUR et n'adhèrent pas au Parc Naturel Régional des Vosges du Nord,
- 300 000 Euros, soit en moyenne 100 000 Euros par an pour les communes du Bas-Rhin classées EUR ou adhérant au Parc Naturel Régional des Vosges du Nord.

Le taux de participation d'ES Réseaux est fixé à 50% des coûts prévus au 3.0.

3.3 La Régie Intercommunale d'Electricité et de Téléservices de Niederbronn Reichshoffen, Energies & Services Sarre-Union – Régie Municipale d'Electricité de la Ville de Sarre-Union, Gaz de Barr et les Usines Municipales d'Erstein

Le taux de participation de la Régie de Niederbronn et Reichshoffen, et d'Energies & Services - Régie municipale d'électricité de Sarre-Union, d'Energies & Services Sarre-Union – Régie Municipale d'Electricité de la Ville de Sarre-Union, de Gaz de Barr et des Usines Municipales d'Erstein, est fixé à 50% du montant des coûts prévus au 3.0.

Les montants des participations de ces quatre signataires seront à définir au cas par cas en fonction des demandes.

3.4 France Télécom

France Télécom participe à l'enfouissement de ses ouvrages aériens, notamment dans le cadre de l'article 51 de la Loi sur la Confiance dans l'Economie Numérique du 21 juin 2004 :
« Tout opérateur de communications électroniques autorisé par une collectivité territoriale, par un établissement public de coopération compétent pour la distribution publique d'électricité, ou par un gestionnaire de réseau public de distribution d'électricité à installer un ouvrage aérien non radioélectrique sur un support de ligne aérienne d'un réseau public de distribution d'électricité procède, en cas de remplacement de cette ligne aérienne par une ligne souterraine à l'initiative de la collectivité ou de l'établissement précité, au remplacement de sa ligne aérienne en utilisant la partie aménagée à cet effet dans l'ouvrage souterrain construit en remplacement de l'ouvrage aérien commun.

Dans le cadre d'application de la LCEN et des financements qui en découle, France Télécom ne participera au subventionnement de ces opérations au titre de la présente convention.

Pour les opérations d'effacement de réseaux, opérations non régies dans le cadre explicité ci-dessus, c'est-à-dire ne comportant aucun appui commun, France Télécom apportera une contribution financière (dès lors que l'opération a été retenue au titre des critères d'éligibilité de l'article 2) équivalente à 10% du montant des travaux de câblage et frais d'étude.

France Télécom s'engage sur la durée de la présente convention à apporter une contribution financière de 150 000 € maximum, répartis sur les 2 années restantes 2012 et 2013, soit environ 75 000 € par an.

3.5 La Région Alsace, le Département du Bas-Rhin, le Département du Haut-Rhin

Les trois signataires de la présente convention cadre s'engagent à apporter des participations financières dont les montants seront précisés dans les trois conventions particulières tel que notifié à l'article 1.2 .

ARTICLE 4 – MAITRISE D'OUVRAGE :

Chaque concessionnaire établit une convention avec le bénéficiaire pour les travaux le concernant, conformément aux dispositions des conventions cadre et particulière.

4.1 Maîtrise d'ouvrage pour le réseau d'électricité

En ce qui concerne ERDF, il est précisé que la maîtrise d'ouvrage des travaux ayant pour objet l'intégration des ouvrages dans l'environnement est assurée par les bénéficiaires, conformément à l'article 8 du cahier des charges de concession relatif à la distribution publique d'électricité.

ES Réseaux, la Régie Intercommunale d'Electricité et de Téléservices de Niederbronn Reichshoffen, Energies & Services Sarre-Union – Régie Municipale d'Electricité de la Ville de Sarre-Union, Gaz de Barr et les Usines Municipales d'Erstein assureront la maîtrise d'ouvrage pour les travaux réalisés sur leur réseau électrique dans le cadre de cette convention.

Les aides des cosignataires de la présente convention ne sont pas éligibles à la redevance d'investissement dite « R2 » prévue par le cahier des charges de distribution publique d'électricité. Cette clause sera portée à la connaissance des communes, groupement de communes ou syndicat d'électricité et du gaz du Haut Rhin, non-signataires de la présente convention et elle sera mentionnée dans la lettre d'accord de financement des travaux adressée par la Collectivité Territoriale.

En tout état de cause, le bénéfice des participations au titre de la présente convention impliquera l'acceptation formelle des dispositions précitées par les bénéficiaires.

4.2 Maîtrise d'ouvrage pour le réseau de téléphone

Le bénéficiaire assurera la maîtrise d'ouvrage des travaux de génie civil qu'il préfinance ; le marché sera engagé et signé par le bénéficiaire qui s'acquittera du montant total des travaux directement auprès de l'entreprise.

France Télécom assurera la maîtrise d'œuvre et la maîtrise d'ouvrage des travaux de câblage ; les études et les travaux de câblage seront pré-financés par France Télécom.

La propriété des ouvrages de génie civil réalisés sur le domaine public seront contractualisés par une convention technique et financière bi-partite avec le bénéficiaire, après la notification de l'aide allouée et avant le démarrage des travaux.

ARTICLE 5 - DELAI DE REALISATION DES TRAVAUX

Pour bénéficier d'une aide des concessionnaires au titre de la présente convention, dès lors qu'un dossier fait l'objet d'une décision d'attribution, les travaux doivent être terminés ou commencés de manière significative (correspondant environ au deux tiers du montant total des travaux) au cours de l'année d'attribution de la subvention.

ARTICLE 6 - DUREE et SUIVI de la CONVENTION CADRE

La présente convention couvre une période de trois ans, du 1^{er} janvier 2011 au 31 décembre 2013. Les dossiers des bénéficiaires sont recevables dès septembre 2010 afin de pouvoir être instruits pour l'année 2011. Un bilan détaillé avec liste des travaux sera réalisé au terme de chaque année par un comité composé d'un représentant de chaque signataire de la présente convention et permettra de revoir le cas échéant les répartitions internes de l'enveloppe d'ERDF entre les trois collectivités en fonction des besoins. Ce comité se réunira mi-2013 pour préparer le renouvellement éventuel de cette convention.

ARTICLE 7 - RESILIATION

La résiliation de la présente convention cadre est possible par chacun de ses signataires au 1^{er} janvier de chaque année, après notification d'un préavis de trois mois par lettre recommandée avec AR. Ce délai ne s'applique plus dès lors qu'une loi ou un décret aurait pour objet de modifier les répartitions financières pour la réalisation des opérations d'effacement de réseaux.

La présente convention cadre étant partie intégrante d'un ensemble de quatre conventions, toute résiliation de la dite convention entraînera de facto un réexamen des trois conventions particulières.

ARTICLE 8 - ENREGISTREMENT

La présente convention est dispensée de la formalité de l'enregistrement. Si l'une des parties souhaitait procéder à son enregistrement, elle en supporterait seule la charge.

ARTICLE 9 - COMPETENCE JURIDICTIONNELLE

Tout litige relatif à l'exécution de la présente convention relèvera de la compétence du Tribunal Administratif de Strasbourg.

Fait à, le 2011

en 12 exemplaires originaux.

<p>Le Directeur de la Régie Intercommunale d'Electricité et de Téléservices de Niederbronn Reichshoffen</p> <p style="text-align: right;">André MULLER</p>	<p>Le Maire de la Ville de Sarre-Union représentant Energies & Services Sarre-Union – Régie Municipale d'Electricité de la Ville de Sarre-Union</p> <p style="text-align: right;">Marc SENE</p>
<p>Le Directeur-Gérant de Gaz de Barr</p> <p style="text-align: right;">Didier JOST</p>	<p>Le Directeur des Usines Municipales d'Erstein,</p> <p style="text-align: right;">Patrick CHANVILLARD</p>

Liste des communes alsaciennes répartis selon les compétences territoriales

Num Insee Commune	Commune	Concessionnaire Elec	Collectivité						
			CRA		CG 67	CG 68			
			PNR	EUR		FT		EGDA	
						tout projet	projet gerplan	tout projet	projet gerplan
67001	ACHENHEIM	ES			1				
67002	ADAMSWILLER	EGDML	1						
67003	ALBE	EGDA		1					
67004	ALLENWILLER	ES			1				
67005	ALTECKENDORF	ES			1				
67006	ALTENHEIM	ES			1				
67008	ALTORF	ES			1				
67009	ALTWILLER	EGDML			1				
67010	ANGLAU	EGDA			1				
67011	ARTOLSHEIM	EGDA			1				
67012	ASCHBACH	ES			1				
67013	ASSWILLER	EGDML	1						
67014	AUENHEIM	ES			1				
67016	AVOLSHEIM	ES			1				
67017	BAERENDORF	EGDML			1				
67018	BALBRONN	ES			1				
67019	BALDENHEIM	EGDA			1				
67020	BAREMBACH	ES			1				
67021	BARR	GB			1				
67022	BASSEMBERG	EGDA			1				
67023	BATZENDORF	ES			1				
67025	BEINHEIM	ES			1				
67026	BELLEFOSSE	EGDA			1				
67027	BELMONT	EGDA			1				
67028	BENFELD	ES			1				
67029	BERG	EGDML			1				
67030	BERGBIETEN	ES			1				
67031	BERNARDSWILLER	ES			1				
67032	BERNARDVILLE	EGDA			1				
67033	BERNOLSHEIM	ES			1				
67034	BERSTETT	ES			1				
67035	BERSTHEIM	ES			1				
67036	BETTWILLER	EGDML			1				
67037	BIBLISHEIM	ES			1				
67038	DIETLENHEIM	ES			1				
67039	BILWISHEIM	ES			1				
67040	BINDERNHEIM	EGDA			1				
67041	BIRKENWALD	ES			1				
67043	BISCHHEIM	ES			1				
67044	BISCHHOLTZ	ES			1				
67045	BISCHOFFSHEIM	ES			1				
67046	BISCHWILLER	ES			1				
67047	BISSERT	EGDML			1				
67048	BITSCHHOFFEN	ES			1				
67049	BLAESHEIM	ES			1				
67050	BLANCHERUPT	EGDA			1				
67051	BLIENSCHWILLER	EGDA			1				
67052	BOERSCH	ES			1				

Num Insee Commune	Commune	Concessionnaire Elec	Collectivité						
			CRA		CG 67	CG 68			
			PNR	EUR		FT		EGDA	
						tout projet	projet perplan	tout projet	projet perplan
67053	BOESENBIESEN	EGDA			1				
67054	BOLSENHEIM	Régie d'Erstein			1				
67055	BOOFZHEIM	EGDA			1				
67056	BOOTZHEIM	EGDA			1				
67058	BOSSENDORF	ES			1				
67059	BOURG-BRUCHE	EGDA			1				
67060	BOURGHEIM	EGDA			1				
67061	BOUXWILLER	ES			1				
67062	BREITENAU	EGDA			1				
67063	BREITENBACH	EGDA			1				
67065	BREUSCHWICKERSHEIM	ES			1				
67066	BROQUE (LA)	ES			1				
67067	BRUMATH	ES			1				
67068	BUSWILLER	ES			1				
67069	BUHL	ES			1				
67070	BURBACH	EGDML			1				
67071	BUST	EGDML			1				
67072	BUTTEN	EGDML	1						
67073	CHATENOIS	EGDA			1				
67074	CLEEBOURG	ES			1				
67075	CLIMBACH	ES			1				
67076	COLROY-LA-ROCHE	EGDA			1				
67077	COSSWILLER	ES			1				
67078	CRATZTAT	ES			1				
67079	CROETWILLER	ES			1				
67080	DACHSTEIN	ES			1				
67081	DAHLENHEIM	ES			1				
67082	DALHUNDEN	ES			1				
67083	DAMBACH	ES			1				
67084	DAMBACH-LA-VILLE	EGDA			1				
67085	DANGOLSHEIM	ES			1				
67086	DAUBENSAND	EGDA			1				
67087	DAUENDORF	ES			1				
67088	DEHLINGEN	EGDML			1				
67089	DETTWILLER	ES			1				
67090	DIEBOLSHEIM	EGDA			1				
67091	DIEDENDORF	EGDML			1				
67092	DIEFFENBACH-AU-VAL	EGDA			1				
67093	DIEFFENBACH-LES-WOERTH	ES			1				
67094	DIEFFENTHAL	EGDA			1				
67095	DIEMERINGEN	EGDML	1		1				
67096	DIMBSTHAL	ES			1				
67097	DINGSHEIM	ES			1				
67098	DINSHEIM	ES			1				
67099	DOMFESSEL	EGDML	1						
67100	DONNENHEIM	ES			1				
67101	DORLSHEIM	ES			1				
67102	DOSSENHEIM-KÖCHERSBERG	ES			1				
67103	DOSSENHEIM SUR-ZINSEL	ES			1				
67104	DRACHENBRÖNN-BIRENBACH	ES			1				
67105	DRULINGEN	EGDML			1				
67106	DRUSENHEIM	ES			1				
67107	DUNTZENHEIM	ES			1				

Num Insee Commune	Commune	Concessionnaire Elec	Collectivité						
			CRA		CG 67	CG 68			
			PNR	EUR		FT		EGDA	
						tout projet	projet gerplan	tout projet	projet gerplan
67106	DUPPIGHEIM	ES			1				
67109	DURNINGEN	ES			1				
67110	DURRENBACH	ES			1				
67111	DURSTEL	EGDML	1						
67112	DUTTLENHEIM	ES			1				
67113	EBERBACH-SELTZ	ES			1				
67115	EBERSHEIM	EGDA			1				
67116	EBERSMUNSTER	EGDA		1	1				
67117	ECKARTSWILLER	ES	1						
67118	ECKBOLSHEIM	ES			1				
67119	ECKWERSHEIM	ES		1	1				
67120	EICHHOFFEN	EGDA			1				
67121	ELSENHEIM	EGDA			1				
67122	WANGENBOURG-ENGENTHAL	ES			1				
67123	ENGWILLER	ES			1				
67124	ENTZHEIM	ES			1				
67125	EFFIG	EGDA			1				
67126	ERCKARTSWILLER	ES	1						
67127	ERGERSHEIM	ES			1				
67128	ERNOLSHEIM BRUCHE	ES			1				
67129	ERNOLSHEIM-LES-SAVERNE	ES	1						
67130	ERSTEIN	Régie d'Erstein			1				
67131	ESCHAU	ES			1				
67132	ESCHBACH	ES			1				
67133	ESCHBOURG	ES	1	1					
67134	ESCHWILLER	EGDML			1				
67135	ETTENDORF	ES			1				
67136	EYWILLER	EGDML			1				
67137	FEGERSHEIM	ES			1				
67138	FESSENHEIM-LE-BAS	ES			1				
67139	FLEXBOURG	ES			1				
67140	FORSTFELD	ES			1				
67141	FORSTHEIM	ES			1				
67142	FORT-LOUIS	ES			1				
67143	FOUCHY	EGDA			1				
67144	FOUDAY	EGDA			1				
67145	FRIEDOLSHEIM	ES			1				
67146	FRIESENHEIM	EGDA			1				
67147	FROESCHWILLER	ES	1						
67148	FROHMUHL	ES			1				
67149	FURCHHAUSEN	ES			1				
67150	FURDENHEIM	ES			1				
67151	GAMBSHEIM	ES			1				
67152	GEISPOLSHEIM	ES		1	1				
67153	GEISWILLER	ES			1				
67154	GERSTHEIM	ES			1				
67155	GERTWILLER	EGDA			1				
67156	GEUDERTHEIM	ES			1				
67158	GINGSHEIM	ES			1				
67159	GOERLINGEN	EGDML			1				
67160	GOERSDORF	ES	1						
67161	GOTTENHOUSE	ES			1				
67162	GOTTESHEIM	ES			1				

Num Insee Commune	Commune	Concessionnaire Elec	Collectivité						
			CRA		CG 67	CG 68			
			PNR	EUR		FT		EGDA	
						tout projet	projet gerplan	tout projet	projet gerplan
67163	GOUGENHEIM	ES			1				
67164	GOXWILLER	ES			1				
67165	GRANDFONTAINE	ES			1				
67166	GRASSENDORF	ES			1				
67167	GRENDLBRUCH	ES			1				
67168	GRESSWILLER	ES			1				
67169	GRIES	ES			1				
67172	GRIESHEIM-PRES-MOLSHEIM	ES			1				
67173	GRIESHEIM-SUR-SOUFFEL	ES			1				
67174	GUMBRECHTSHOFFEN	ES			1				
67176	GUNDERSHOFFEN	ES			1				
67177	GUNSTETT	ES			1				
67178	GUNGWILLER	EGDML			1				
67179	HAEGEN	ES			1				
67180	HAGUENAU	ES			1				
67181	HANDSCHUHEIM	ES			1				
67182	HANGENBIETEN	ES			1				
67183	HARSKIRCHEN	EGDML			1				
67184	HATTEN	ES			1				
67185	HATTMATT	ES			1				
67186	HEGENEY	ES			1				
67187	HEIDOLSHEIM	EGDA			1				
67188	HEILIGENBERG	ES			1				
67189	HEILIGENSTEIN	EGDA			1				
67190	HENGWILLER	ES			1				
67191	HERBITZHEIM	EGDML			1				
67192	HERBSHEIM	EGDA			1				
67194	HERRLISHEIM	ES			1				
67195	HESSENHEIM	EGDA			1				
67196	HILSENHEIM	EGDA			1				
67197	HINDISHEIM	Régie d'Erstein			1				
67198	HINSBOURG	ES			1				
67199	HINSINGEN	EGDML			1				
67200	HIPSHEIM	ES			1				
67201	HIRSCHLAND	EGDML			1				
67202	HOCHFELDEN	ES			1				
67203	HOCHSTETT	ES			1				
67204	HOENHEIM	ES			1				
67205	HÖERDT	ES			1				
67206	HOFFEN	ES			1				
67207	HOHATZENHEIM	ES			1				
67208	HOHENGÖFT	ES			1				
67209	HOHFRANKENHEIM	ES			1				
67210	HOHWALD (LE)	EGDA			1				
67212	HOLTZHEIM	ES			1				
67213	HUNSPACH	ES	1	1	1				
67214	HURTIGHEIM	ES			1				
67215	HUTTENDORF	ES			1				
67216	HUTTENHEIM	ES			1				
67217	ICHTRATZHEIM	ES			1				
67218	ILLKIRCH-GRAFFENSTADEN	ES			1				
67220	INGENHEIM	ES			1				
67221	INGOLSHEIM	ES			1				

Num Insee Commune	Commune	Concessionnaire Elec	Collectivité						
			CRA		CG 67	CG 68			
			PNR	EUR		FT		EGDA	
						tout projet	projet gerplan	tout projet	projet gerplan
67222	INGWILLER	ES		1					
67223	INNENHEIM	ES				1			
67225	ISSENHAUSEN	ES				1			
67226	ITTENHEIM	ES				1			
67227	ITTERSWILLER	EGDA				1			
67228	NEUGARTHEIM-ITLENHEIM	ES				1			
67229	JETTERSWILLER	ES				1			
67230	KALTENHOUSE	ES				1			
67231	KAUFFENHEIM	ES				1			
67232	KEFFENACH	ES	1						
67233	KERTZFELD	ES				1			
67234	KESKASTEL	EGDML				1			
67235	KESSELDORF	ES				1			
67236	KIENHEIM	ES				1			
67237	KILSTETT	ES				1			
67238	KINDWILLER	ES				1			
67238	KINTZHEIM	EGDA				1			
67240	KIRCHHEIM	ES				1			
67241	KIRRBURG	EGDML				1			
67242	KIRRWILLER-BOSSSELSHAUSEN	ES				1			
67244	KLEINGOFT	ES				1			
67245	KNOERSHEIM	ES				1			
67248	KOGENHEIM	EGDA				1			
67247	KOLBSHEIM	ES				1			
67248	KRAUTERGERSHEIM	Régie d'Erstein				1			
67249	KRAUTWILLER	ES				1			
67250	KRIEGSHEIM	ES				1			
67252	KURTZENHOUSE	ES				1			
67253	KUTTOLSHEIM	ES				1			
67254	KUTZENHAUSEN	ES	1						
67255	LALAYE	EGDA				1			
67256	LAMPERTHEIM	ES				1			
67257	LAMPERTSLOCH	ES		1					
67258	LANDERSHEIM	ES				1			
67259	LANGENSOULTZBACH	ES		1					
67260	LAUBACH	ES				1			
67261	LAUTERBOURG	ES				1			
67263	LEMBACH	ES		1					
67264	LEUTENHEIM	ES				1			
67265	LICHTENBERG	ES	1		1				
67265	LIMERSHEIM	Régie d'Erstein				1			
67267	LINGOLSHEIM	ES				1			
67268	LIPSHEIM	ES				1			
67269	LITTENHEIM	ES				1			
67270	LIXHAUSEN	ES				1			
67271	LOBSANN	ES		1					
67272	LOCHWILLER	ES				1			
67273	LOHR	EGDML		1					
67274	LORENTZEN	EGDML		1	1				
67275	LUPSTEIN	ES				1			
67276	LUTZELHOUSE	ES				1			
67277	MACKENHEIM	EGDA				1			
67278	MACKWILLER	EGDML				1			

Num Insee Commune	Commune	Concessionnaire Elec	Collectivité						
			CGA		CG 87	CG 88			
			PNR	EUR		FT		EGDA	
						tout projet	projet gerplan	tout projet	projet gerplan
67279	MAENNOLSHEIM	ES							
67280	MAISONSGOUTTE	EGDA							
67281	MARCKOLSHEIM	EGDA							
67282	MARLENHEIM	ES							
67283	MARMOUTIER	ES							
67285	MATZENHEIM	ES							
67286	MEISTRATZHEIM	Régie d'Erstein							
67287	MELSHEIM	ES							
67288	MEMMELSHOFFEN	ES							
67289	MENCHHOFFEN	ES							
67290	MERKWILLER-PECHELBRONN	ES							
67291	MERTZWILLER	ES							
67292	MIETESHEIM	ES							
67293	MINVERSHEIM	ES							
67295	MITTELBERGHEIM	EGDA							
67296	MITTELHAUSBERGEN	ES							
67297	MITTELHAUSEN	ES							
67298	MITTELSCHAEFFOLSHEIM	ES							
67299	MOLLKIRCH	ES							
67300	MOLSHEIM	ES							
67301	MOMMENHEIM	ES							
67302	MONSWILLER	ES							
67303	MORSBRONN-LES-BAINS	ES							
67304	MORSCHWILLER	ES							
67305	MOTHERN	ES							
67306	MUHLBACH-SUR-BRUCHE	ES							
67307	MULHAUSEN	ES							
67308	MUNCHHAUSEN	ES							
67309	MUNDOLSHEIM	ES							
67310	MUSSIG	EGDA							
67311	MUTTERSOLTZ	EGDA							
67312	MUTZENHOUSE	ES							
67313	MUTZIG	ES							
67314	NATZWILLER	ES							
67315	NEEWILLER-PRES-LAUTERBOURG	ES							
67317	NEUBOIS	EGDA							
67319	NEUHAEUSEL	ES							
67320	NEUVE-EGLISE	EGDA							
67321	NEUVILLER-LA-ROCHE	ES							
67322	NEUVILLER-LES-SAVERNE	ES							
		Régie intercommunale de Niederbronn et Reichshoffen							
67324	NIEDERBRONN-LES-BAINS								
67325	NIEDERHASLACH	ES							
67326	NIEDERHAUSBERGEN	ES							
67327	NIEDERLAUTERBACH	ES							
67328	NIEDERMODERN	ES							
67329	NIEDERNAI	Régie d'Erstein							
67330	NIEDERROEDERN	ES							
67331	NIEDERSCHAEFFOLSHEIM	ES							
67333	NIEDERSOULTZBACH	ES							
67334	NIEDERSTEINBACH	ES							

Num Insee Commune	Commune	Concessionnaire Elec	Collectivité							
			CRA		CG 67	CG 68				
			PNR	EUR		FT		EGDA		
						tout projet	projet geréant	tout projet	projet geréant	
67335	NORDHEIM	ES				1				
67336	NORDHOUSE	Régie d'Erstein				1				
67337	NOTHALTEN	EGDA				1				
67338	OBENHEIM	EGDA				1				
67339	BETSCHDORF	ES		1						
		Régie intercommunale de Niederbronn et Reichshoffen								
67340	OBERBRONN			1						
67341	OBERDORF-SPACHBACH	ES				1				
67342	OBERHASLACH	ES				1				
67343	OBERHAUSBERGEN	ES				1				
67344	OBERHÖFFEN-LES-WISSEMBOURG	ES				1				
67345	OBERHÖFFEN-SUR-MODER	ES				1				
67346	OBERLAUTERBACH	ES				1				
67347	OBERMODERN-ZUTZENDORF	ES				1				
67348	OBERNAI	ES				1				
67349	OBERROEDERN	ES				1				
67350	OBERSCHAEFFOLSHEIM	ES				1				
67351	SEEBACH	ES				1				
67352	OBERSOULTZBACH	ES				1				
67353	OBERSTEINBACH	ES		1						
67354	ODRATZHEIM	ES				1				
67355	DERMINGEN	EGDML				1				
67356	OFFENDORF	ES				1				
67358	OFFWILLER	ES		1						
67359	OHLUNGEN	ES				1				
67360	OHNENHEIM	EGDA				1				
67361	OLWISHEIM	ES				1				
67362	ORSCHWILLER	EGDA				1				
67363	OSTHOFFEN	ES				1				
67364	OSTHOUSE	ES				1				
67365	OSTWALD	ES				1				
67366	OTTERSTHAL	ES				1				
67367	OTTERSWILLER	ES				1				
67368	OTTROTT	ES				1				
67369	OTTWILLER	EGDML		1						
67370	PETERSBACH	ES		1						
67371	PETITE PIERRE (LA)	ES			1					
67372	PFÄFFENHOFFEN	ES				1				
67373	PFALZWEYER	ES		1						
67374	PFETTISHEIM	ES				1				
67375	PFULGRIESHEIM	ES				1				
67377	PLAINE	EGDA				1				
67378	PLOBSHEIM	ES				1				
67379	PREUSCHDORF	ES		1						
67380	PRINTZHEIM	ES				1				
67381	PUBERG	ES		1						
67382	QUATZENHEIM	ES				1				
67383	RANGEN	ES				1				
67384	RANRUPT	EGDA				1				
67385	RATZWILLER	EGDML		1						
67386	RAUWILLER	EGDML				1				

Num Insee Commune	Commune	Concessionnaire Elec	Collectivité						
			CRA		CG 67	CG 68			
			PNR	EUR		FT		EGDA	
						tout projet	projet gerplan	tout projet	projet gerplan
67387	REICHSFELD	EGDA			1				
		Régie intercommunale de Niederbronn et Reichshoffen							
67388	REICHSHOFFEN								
67389	REICHSTETT	ES			1				
67391	REINHARDSMUNSTER	ES			1				
67392	REIPERTSWILLER	ES	1						
67394	RETSCHWILLER	ES	1						
67395	REUTENBOURG	ES			1				
67396	REXINGEN	EGDML			1				
67397	RHINAU	EGDA			1				
67398	RICHTOLSHEIM	EGDA			1				
67400	RIEDELSELTZ	ES			1				
67401	RIMSDORF	EGDML			1				
67402	RINGELDORF	ES			1				
67403	RINGENDORF	ES			1				
67404	RITTERSHOFFEN	ES			1				
67405	ROESCHWOOG	ES			1				
67406	ROHR	ES			1				
67407	ROHRWILLER	ES			1				
67408	ROMANSWILLER	ES			1				
67409	ROPPELHEIM	ES			1				
67410	ROSENWILLER	ES			1				
67411	ROSHEIM	ES			1				
67412	ROSSFELD	EGDA			1				
67413	ROSTEIG	ES	1						
67414	ROTHAU	ES			1				
67415	ROTHBACH	ES	1						
67416	ROTT	ES	1						
67417	RÖTTELSHEIM	ES			1				
67418	ROUNTZENHEIM	ES			1				
67420	RUSS	ES			1				
67421	SAALES	EGDA			1				
67422	SAASENHEIM	EGDA			1				
67423	SAESSOLSHEIM	ES			1				
67424	SAINT-BLAISE-LA-ROCHE	EGDA			1				
67425	SAINT-JEAN-DE-SAVERNE	ES	1		1				
67426	SAINT-MARTIN	EGDA			1				
67427	SAINT-MAURICE	EGDA			1				
67428	SAINT-NABOR	ES			1				
67429	SAINT-PIERRE	EGDA			1				
67430	SAINT-PIERRE-BOIS	EGDA			1				
67431	SALENTAL	ES			1				
67432	SALMBACH	ES			1				
67433	SAND	ES			1				
67434	SARRE-UNION	SARU			1				
67435	SARREWERDEN	EGDML			1				
67436	SAULXURES	EGDA			1				
67437	SAVERNE	ES			1				
67438	SCHAEFFERSHEIM	Régie d'Erstein			1				
67439	SCHAFFHOUSE-SUR-ZORN	ES			1				
67440	SCHAFFHOUSE-PRES-SELTZ	ES			1				

Num Insee Commune	Commune	Concessionnaire Elec	Collectivité						
			CRA		CG 67	CG 68			
			PNR	EUR		FT		EGDA	
						lout projet	projet gerplan	lout projet	projet gerplan
67441	SCHALKENDORF	ES			1				
67442	SCHARRACHBERGHEIM-IRMSTETT	ES		1					
67443	SCHEIBENHARD	ES			1				
67444	SCHERLENHEIM	ES			1				
67445	SCHERWILLER	EGDA		1					
67446	SCHILLERSDORF	ES			1				
67447	SCHILTIGHEIM	ES			1				
67448	SCHIRMECK	ES			1				
67449	SCHIRRHAIN	ES			1				
67450	SCHIRRHOPFEN	ES			1				
67451	SCHLEITHAL	ES			1				
67452	SCHNERSHEIM	ES			1				
67453	SCHOENAU	EGDA			1				
67454	SCHOENBOURG	EGDML		1					
67455	SCHOENENBOURG	ES		1					
67456	SCHOPPERTEN	EGDML			1				
67458	SCHWEIGHOUSE-SUR-MODER	ES			1				
67459	SCHWENHEIM	ES			1				
67460	SCHWINDRATZHEIM	ES			1				
67461	SCHWOBSHEIM	EGDA			1				
67462	SELESTAT	EGDA		1					
67463	SELTZ	ES			1				
67464	SERMERSHEIM	EGDA			1				
67465	SESSENHEIM	ES		1					
67466	SIEGEN	ES			1				
67467	SIEWILLER	EGDML			1				
67468	SILTZHEIM	EGDML			1				
67469	SINGRIST	ES			1				
67470	SOLBACH	EGDA			1				
67471	SOUFFELWEYERSHEIM	ES			1				
67472	SOUFFLENHEIM	ES			1				
67473	SOULTZ-LES-BAINS	ES			1				
67474	SOULTZ-SOUS-FORETS	ES	1	1					
67475	SPARSBACH	ES		1					
67476	STATTMATTEN	ES			1				
67477	STEIGE	EGDA			1				
67478	STEINBOURG	ES			1				
67479	STEINSELTZ	ES			1				
67480	STILL	ES			1				
67481	STOTZHEIM	EGDA			1				
67482	STRASBOURG	ES		1					
67483	STRUTH	ES			1				
67484	STUNDWILLER	ES			1				
67485	STUTZHEIM-OFFENHEIM	ES			1				
67486	SUNDHOUSE	EGDA			1				
67487	SURBOURG	ES			1				
67488	THAL-DRULINGEN	EGDML			1				
67489	THAL-MARMOUTIER	ES			1				
67490	THANVILLE	EGDA			1				
67491	TIEFFENBACH	ES		1					
67492	TRAENHEIM	ES			1				
67493	TRIEMBACH-AU-VAL	EGDA			1				
67494	TRIMBACH	ES			1				

Num Insee Commune	Commune	Concessionnaire Elec	Collectivité						
			CRA		CG 67	CG 68			
			PNR	EUR		FT		EGDA	
						tout projet	projet gerplan	tout projet	projet gerplan
67495	TRUCHTERSHEIM	ES			1				
67496	UBFRACH	ES			1				
67497	UHLWILLER	ES			1				
67498	UHRWILLER	ES			1				
67499	URBEIS	EGDA			1				
67500	URMATT	ES			1				
67501	UTTENHEIM	Rége d'Erstein			1				
67502	UTTENHOFFEN	ES			1				
67503	UTTWILLER	ES			1				
67504	VALFF	ES			1				
67505	VANCELLE (LA)	EGDA			1				
67506	VENDENHEIM	ES			1				
67507	VILLE	VOND			1				
67508	VOELLERDINGEN	EGDML			1				
67509	VOLKSBERG	EGDML			1				
67510	WAHLENHEIM	ES			1				
67511	WALBOURG	ES			1				
67512	WALCK (LA)	ES			1				
67513	WALDERSBACH	EGDA			1				
67514	WALDHAMBACH	EGDML			1				
67515	WALDOLWISHEIM	ES			1				
67516	WALTENHEIM-SUR-ZORN	ES			1				
67517	WANGEN	ES			1				
67519	WANTZENAU (LA)	ES			1				
67520	WASSELONNE	ES			1				
67521	WEINBOURG	ES			1				
67522	WEISLINGEN	EGDML			1				
67523	WEITBRUCH	ES			1				
67524	WEITERSWILLER	ES			1				
67525	WESTHOFFEN	ES			1				
67526	WESTHOUSE	ES			1				
67527	WESTHOUSE-MARMOUTIER	ES			1				
67528	WEYER	EGDML			1				
67529	WEYERSHEIM	ES			1				
67530	WICKERSHEIM-WILSHAUSEN	ES			1				
67531	WILDERSBACH	ES			1				
67532	WILLGOTTHEIM	ES			1				
67534	WILWISHEIM	ES			1				
67535	WIMMENAU	ES			1				
67536	WINDSTEIN	ES			1				
67537	WINGEN	ES			1				
67538	WINGEN-SUR-MODER	ES			1				
67539	WINGERSHEIM	ES			1				
67540	WINTERSHOUSE	ES			1				
67541	WINTZENBACH	ES			1				
67542	WINTZENHEIM-KOCHERSBERG	ES			1				
67543	WISCHES	ES			1				
67544	WISSEMBOURG	ES			1				
67545	WITTERNHEIM	EGDA			1				
67546	WITTERSHEIM	ES			1				
67547	WITTISHEIM	EGDA			1				
67548	WIWERSHEIM	ES			1				
67550	WOERTH	ES			1				

Num Insee Commune	Commune	Concessionnaire Elec	Collectivité						
			CRA		CG 67	CG 68			
			PNR	EUR		FT		EGDA	
						tout projet	projet gerplan	tout projet	projet gerplan
67551	WOLFSHEIM	ES			1				
67552	WOLFSKIRCHEN	EGDML			1				
67553	WOLSCHHEIM	ES			1				
67554	WOLXHEIM	ES			1				
67555	ZEHNACKER	ES			1				
67556	ZEINHEIM	ES			1				
67557	ZELLWILLER	EGDA			1				
67558	ZINSWILLER	ES			1				
67559	ZITTERSHEIM	ES			1				
67560	ZOEBERSDORF	ES			1				
68001	ALGOLSHEIM	UEM Neuf Brisach					1		
68002	ALTENACH	EGDA					1		1
68004	ALTKIRCH	EGDA			1			1	1
68005	AMMERSCHWIHR	EGDA	1	1				1	1
68006	AMMERTZWILLER	EGDA					1		1
68007	ANDOLSHEIM	EGDA					1		1
68008	APPENWIHR	UEM Neuf Brisach					1		1
68009	ARTZENHEIM	UEM Neuf Brisach					1		1
68010	ASPACH	EGDA					1		1
68011	ASPACH-LE-BAS	EGDA					1		1
68012	ASPACH-LE-HAUT	EGDA					1		1
68013	ATTENSCHWILLER	EGDA					1		1
68014	AUBURE	EGDA	1					1	1
68015	BALDERSHEIM	EGDA					1		1
68016	BALGAU	UEM Neuf Brisach					1		1
68017	BALLERSDORF	EGDA					1		1
68018	BALSCHWILLER	EGDA					1		1
68019	BALTZENHEIM	UEM Neuf Brisach					1		1
68020	BANTZENHEIM	EGDA					1		1
68021	BARTENHEIM	EGDA					1		1
68022	BATTENHEIM	EGDA					1		1
68023	BELENHEIM	EGDA					1		1
68024	BELLEMAGNY	EGDA					1		1
68025	BENDORF	EGDA					1		1
68026	BENNWIHR	EGDA	1					1	1
68027	BERENTZWILLER	EGDA					1		1
68028	BERGHEIM	EGDA			1			1	1
68029	BERGHOLTZ	EGDA			1			1	1
68030	BERGHOLTZZELL	EGDA			1			1	1
68031	BERNWILLER	EGDA					1		1
68032	BERRWILLER	EGDA					1		1
68033	BETTENDORF	EGDA					1		1
68034	BETTLACH	EGDA					1		1
68035	BIEDERTHAL	EBM					1		1
68036	BIE SHEIM	UEM Neuf Brisach					1		1
68037	BILTZHEIM	EGDA					1		1
68038	BISCHWIHR	EGDA					1		1
68039	BISEL	EGDA					1		1
68040	BITSCHWILLER-LES-TIANN	EGDA	1					1	1

Num Insee Commune	Commune	Concessionnaire Elec	Collectivite						
			CRA		CG 87	CG 68			
			PNR	EUR		FT		EGDA	
						tout projet	projet gerplan	tout projet	projet gerplan
68041	BLODELSHEIM	EGDA				1		1	
68042	BLOTZHEIM	EGDA				1		1	
68043	BOLLWILLER	EGDA				1		1	
68044	BONHOMME (LE)	EGDA	1					1	1
68045	BOURBACH-LE-BAS	EGDA	1				1	1	1
68046	BOURBACH-LE-HAUT	EGDA	1				1	1	1
68049	BOUXWILLER	EGDA		1			1	1	1
68050	BRECHAUMONT	EGDA				1		1	1
68051	BREITENBACH-HAUT-RHIN	EGDA	1				1	1	1
68052	BRETTE	EGDA				1		1	1
68054	BRINCKHEIM	EGDA				1		1	1
68055	BRUEBACH	EGDA				1		1	1
68056	BRUNSTATT	EGDA				1		1	1
68057	BUETHWILLER	EGDA				1		1	1
68058	BUHL	EGDA	1					1	1
68059	BURNHAUPT-LE-BAS	EGDA				1		1	1
68060	BURNHAUPT-LE-HAUT	EGDA				1		1	1
68061	BUSCHWILLER	EBM				1		1	1
68062	CARSPACH	EGDA				1		1	1
68063	CERNAY	EGDA				1		1	1
68064	CHALAMPE	EGDA				1		1	1
68065	CHAVANNES-SUR-L'ETANG	EGDA				1		1	1
68066	COLMAR	Viale		1				1	1
68067	COURTAVON	EGDA				1		1	1
68068	DANNEMARIE	EGDA				1		1	1
68069	DESSENHEIM	UEM Neuf Brisach				1		1	1
68070	DIDENHEIM	EGDA				1		1	1
68071	DIFFMATTEN	EGDA				1		1	1
68072	DIETWILLER	EGDA				1		1	1
68073	DOLLEREN	EGDA	1				1	1	1
68074	DURLINDORF	EGDA				1		1	1
68075	DURMENACH	EGDA				1		1	1
68076	DURRENENTZEN	EGDA				1		1	1
68077	EGLINGEN	EGDA				1		1	1
68078	EGUISHEIM	EGDA	1	1			1	1	1
68079	ELBACH	EGDA				1		1	1
68080	EMLINGEN	EGDA				1		1	1
68081	SAINT-BERNARD	EGDA				1		1	1
68082	ENSISHEIM	EGDA		1				1	1
68083	ESCHBACH-AU-VAL	EGDA	1				1	1	1
68084	ESCHENTZWILLER	EGDA				1		1	1
68085	ETEIMBES	EGDA				1		1	1
68086	FALKWILLER	EGDA				1		1	1
68087	FELDBACH	EGDA				1		1	1
68088	FELDKIRCH	EGDA				1		1	1
68089	FELLERING	EGDA	1				1	1	1
68090	FERRETTE	EGDA		1			1	1	1
68091	FESSENHEIM	UEM Neuf Brisach				1		1	1
68092	FISLIS	EGDA				1		1	1
68093	FLAXLANDEN	EGDA				1		1	1
68094	FOLGENSBURG	EBM				1		1	1
68095	FORTSCHWIHR	EGDA				1		1	1

Num Insee Commune	Commune	Concessionnaire Elec	Collectivité						
			CRA		CG 67	CG 68			
			PNR	EUR		FT		EGDA	
						tout projet	projet gerlan	tout projet	projet gerlan
68096	FRANKEN	EGDA				1		1	
68097	FRELAND	EGDA	1				1		1
68098	FRIESEN	EGDA				1			
68099	FROENINGEN	EGDA				1			1
68100	FULLEREN	EGDA				1			1
68101	GALFINGUE	EGDA				1			1
68102	GEISHOUSE	EGDA	1				1		1
68103	GEISPITZEN	EGDA				1			1
68104	GEISWASSER	UEM Neuf Brisach				1			1
68105	GILDWILLER	EGDA				1			1
68106	GOLDBACH-ALTENBACH	EGDA	1				1		1
68107	GOMMERSDORF	EGDA				1			1
68108	GRENTZINGEN	EGDA				1			1
68109	GRIESBACH-AU-VAL	EGDA					1		1
68110	GRUSSENHEIM	EGDA				1			1
68111	GUEBERSCHWIHR	EGDA	1	1			1		1
68112	GUEBWILLER	EGDA	1	1			1		1
68113	GUEMAR	EGDA				1			1
68114	GUEVENATTEN	EGDA				1			1
68115	GUEWENHEIM	EGDA				1			1
68116	GUNDOLSHEIM	EGDA				1			1
68117	GUNSBACH	EGDA					1		1
68118	HABSHEIM	EGDA				1			1
68119	HAGENBACH	EGDA				1			1
68120	HAGENTHAL-LE-BAS	ERM				1			1
68121	HAGENTHAL-LE-HAUT	EBM				1			1
68122	HARTMANNSWILLER	EGDA				1			1
68123	HATTSTATT	EGDA	1				1		1
68124	HAUSGAUEN	EGDA				1			1
68125	HECKEN	EGDA				1			1
68126	HEGENHEIM	EBM				1			1
68127	HEIDWILLER	EGDA				1			1
68128	HEIMERSDORF	EGDA				1			1
68129	HEIMSDRUNN	EGDA				1			1
68130	HEITEREN	UEM Neuf Brisach				1			1
68131	HEIWILLER	EGDA				1			1
68132	HELFRANTZKIRCH	EGDA				1			1
68133	HENFLINGEN	EGDA				1			1
68134	HERRLISHEIM-PRES-COLMAR	EGDA					1		1
68135	HESINGUE	EBM				1			1
68136	HETTENSCHLAG	UEM Neuf Brisach				1			1
68137	HINDLINGEN	EGDA				1			1
68138	HIRSINGUE	EGDA				1			1
68139	HIRTZBACH	EGDA				1			1
68140	HIRTZFELDEN	EGDA				1			1
68141	HOCHSTATT	EGDA				1			1
68142	HOHROD	EGDA	1				1		1
68143	HOLTZWUHR	EGDA				1			1
68144	HOMBOURG	EGDA				1			1
68145	HORBOURG-WUHR	EGDA				1			1
68146	HOUSSEN	EGDA				1			1

Num Insee Communes	Commune	Concessionnaire Elec	Collectivité						
			CRA		CG 67	CG 68			
			PNR	EUR		FT		EGDA	
						tout projet	projet gerplan	tout projet	projet gerplan
68147	HUNAWIHR	EGDA	1	1			1		1
68148	HUNDSBACH	EGDA				1			1
68149	HUNINGUE	HUN				1			1
68150	HUSSEREN LES-CHATEAUX	EGDA					1		1
68151	HUSSEREN WESSERLING	EGDA	1				1		1
68152	ILLFURTH	EGDA				1			1
68153	ILLHAEUSERN	EGDA				1			1
68154	ILLZACH	EGDA				1			1
68155	INGERSHEIM	EGDA				1			1
68156	ISSENHEIM	EGDA				1			1
68157	JEBSHEIM	EGDA				1			1
68158	JETTINGEN	EGDA				1			1
68159	JUNGHOLTZ	EGDA				1			1
68160	KAPPELEN	EGDA				1			1
68161	KATZENTHAL	EGDA	1				1		1
68162	KAYERSBERG	EGDA	1	1			1		1
68163	KEMBS	EGDA				1			1
68164	KIENTZHEIM	EGDA	1	1			1		1
68165	KIFFIS	EGDA				1			1
68166	KINGERSHEIM	EGDA				1			1
68167	KIRCHBERG	EGDA	1				1		1
68168	KNOERINGUE	EGDA				1			1
68169	KOESTLACH	EGDA				1			1
68170	KOETZINGUE	EGDA				1			1
68171	KRUTH	EGDA	1				1		1
68172	KUNHEIM	UEM Neuf Brisach				1			1
68173	LABAROCHE	EGDA	1				1		1
68174	LANDSER	EGDA				1			1
68175	LAPOUTROIE	EGDA	1				1		1
68176	LARGITZEN	EGDA				1			1
68177	LAUTENBACH	EGDA	1	1			1		1
68178	LAUTENBACHZELL	EGDA	1				1		1
68179	LAUW	EGDA	1				1		1
68180	LEIMBACH	EGDA	1				1		1
68181	LEVONCOURT	EGDA				1			1
68182	LEYMEN	EBM				1			1
68183	LIEBENSWILLER	EBM				1			1
68184	LIEBSDORF	EGDA				1			1
68185	LIEPVRE	EGDA	1				1		1
68186	LIGSDORF	EGDA				1			1
68187	LINSORF	EGDA				1			1
68188	LINTHAL	EGDA	1				1		1
68189	LOGELHEIM	EGDA				1			1
68190	LUCELLE	EGDA				1			1
68191	LUEMSCHWILLER	EGDA				1			1
68192	VALDIEU-LI/TRAN	EGDA				1			1
68193	LUTTENBACH-PRES-MUNSTER	EGDA	1				1		1
68194	LUTTER	EGDA				1			1
68195	LUTTERBACH	EGDA				1			1
68196	MAGNY	EGDA				1			1
68197	MAGSTATT-LE-BAS	EGDA				1			1
68198	MAGSTATT-LE-HAUT	EGDA				1			1

Num Insee Commune	Commune	Concessionnaire Elec	Collectivité							
			CRA		CG 67	CG 68				
			FNR	EUR		FT		EGDA		
						tout projet	projet gerplan	tout projet	projet gerplan	
68199	MALMERSPACH	EGDA	1				1			1
68200	MANSPACH	EGDA					1			1
68201	MASEVAUX	EGDA	1	1				1		1
68202	MERTZEN	EGDA					1			1
68203	MERXHEIM	EGDA					1			1
68204	METZERAL	EGDA						1		1
68205	MEYENHEIM	EGDA					1			1
68206	MICHELBACH	EGDA					1			1
68207	MICHELBACH-LE-BAS	EGDA					1			1
68208	MICHELBACH-LE-HAUT	EGDA					1			1
68209	MITTELWIHR	EGDA	1					1		1
68210	MITTLACH	EGDA	1					1		1
68211	MITZACH	EGDA	1					1		1
68212	MOERNACH	EGDA					1			1
68213	MOLLAU	EGDA	1					1		1
68214	MONTREUX-JEUNE	EGDA					1			1
68215	MONTREUX-VIEUX	EGDA					1			1
68216	MOOSLARGUE	EGDA					1			1
68217	MOOSCH	EGDA	1					1		1
68218	MORSCHWILLER-LE-BAS	EGDA					1			1
68219	MORTZWILLER	EGDA					1			1
68221	MUESPACH	EGDA					1			1
68222	MUESPACH-LE-HAUT	EGDA					1			1
68223	MUHLBACH-SUR-MUNSTER	EGDA						1		1
68224	MULHOUSE	EGDA					1			1
68225	MUNCHHOUSE	EGDA					1			1
68226	MUNSTER	EGDA	1	1				1		1
68227	MUNTZENHEIM	EGDA					1			1
68228	MUNWILLER	EGDA					1			1
68229	MURBACH	EGDA	1	1				1		1
68230	NAMBSHEIM	UEM Neuf Brisach					1			1
68231	NEUF-BRISACH	UEM Neuf Brisach						1		1
68232	NEUWILLER	EBM					1			1
68233	NIEDERBRUCK	EGDA		1				1		1
68234	NIEDERENTZEN	EGDA					1			1
68235	NIEDERHERGHEIM	EGDA					1			1
68237	NIEDERMORSCHWIHR	EGDA						1		1
68238	NIFFER	EGDA					1			1
68239	OBERBRUCK	EGDA		1				1		1
68240	OBERDORF	EGDA					1			1
68241	OBERENTZEN	EGDA					1			1
68242	OBERHERGHEIM	EGDA					1			1
68243	OBERLARG	EGDA					1			1
68244	OBERMORSCHWIHR	EGDA						1		1
68245	OBERMORSCHWILLER	EGDA					1			1
68246	OBERSAASHEIM	UEM Neuf Brisach					1			1
68247	ODEREN	EGDA		1				1		1
68248	OLTINGUE	EGDA					1			1
68249	ORBAY	EGDA		1				1		1
68250	ORSCHWIHR	EGDA		1				1		1
68251	OSENSBACH	EGDA		1	1			1		1

Num Insee Commune	Commune	Concessionnaire Elec	Collectivite						
			CRA		CG 67	CG 68			
			PNR	EUR		FT		EGDA	
						lout projet	projet gerplan	lout projet	projet gerplan
68252	OSTHEIM	EGDA				1		1	
68253	OTTMARSHEIM	EGDA		1			1		1
68254	PETIT-LANDAU	EGDA				1		1	
68255	PFATTENHEIM	EGDA	1	1			1		1
68256	PFASTATT	EGDA				1		1	
68257	PFETTERHOUSE	EGDA				1		1	
68258	PULVERSHEIM	EGDA				1		1	
68259	RAEDERSDORF	EGDA				1		1	
68260	RAEDERSHEIM	EGDA				1		1	
68261	RAMMERSMATT	EGDA	1				1		1
68262	RANSPACH	EGDA	1				1		1
68263	RANSPACH-LE-BA5	EGDA				1		1	
68264	RANSPACH-LE-HAUT	EGDA				1		1	
68265	RANTZWILLER	EGDA				1		1	
68266	REGUISHEIM	EGDA				1		1	
68267	REININGUE	EGDA				1		1	
68268	RETZWILLER	EGDA				1		1	
68269	RIBEAUVILLE	EGDA	1	1			1		1
68270	RICHWILLER	EGDA				1		1	
68271	RIEDISHEIM	EGDA				1		1	
68272	RIEDWIHR	EGDA				1		1	
68273	RIESPACH	EGDA				1		1	
68274	RIMBACH-PRES-GUEBWILLER	EGDA	1				1		1
68275	RIMBACH-PRES-MASEVAUX	EGDA	1				1		1
68276	RIMBACHZELL	EGDA	1				1		1
68277	RIQUEWIHR	EGDA	1	1			1		1
68278	RIXHEIM	EGDA				1		1	
68279	RODEREN	EGDA	1				1		1
68280	RODERN	EGDA	1				1		1
68291	ROGGENHOUSE	EGDA				1		1	
68292	ROMAGNY	EGDA				1		1	
68293	ROMBACH-LE-FRANC	EGDA	1				1		1
68294	ROPPENTZWILLER	EGDA				1		1	
68295	RORSCHWIHR	EGDA	1				1		1
68296	ROSENAU	EGDA				1		1	
68297	ROUFFACH	EGDA		1			1		1
68298	RUEDERBACH	EGDA				1		1	
68299	RUELISHEIM	EGDA				1		1	
68290	RUSTENHART	UEM Neuf Brsach				1		1	
68291	RUMERSHEIM-LE-HAUT	EGDA				1		1	
68292	SAINTE-AMARIN	EGDA	1				1		1
68293	SAINTE-COSME	EGDA				1		1	
68294	SAINTE-CROIX-AUX-MINES	EGDA	1				1		1
68295	SAINTE-CROIX-EN-PLAINE	EGDA				1		1	
68296	SAINTE-IPPOLYTE	EGDA	1	1			1		1
68297	SAINTE-LOUIS	EBM				1		1	
68298	SAINTE-MARIE-AUX-MINES	EGDA	1				1		1
68299	SAINTE-ULRICH	EGDA				1		1	
68300	SAUSHEIM	EGDA				1		1	
68301	SCHLIERBACH	EGDA				1		1	
68302	SCHWEIGHOUSE-THANN	EGDA				1		1	
68303	SCHWOBEN	EGDA				1		1	

Num Insee Commune	Commune	Concessionnaire Elec	Collectivité							
			CRA		CG 67	CG 68				
			PNR	EUR		FT		EGDA		
						tout projet	projet gerant	tout projet	projet gerant	
68304	SENHEIM	EGDA	1				1			1
68305	SEPPUIS-LE-BAS	EGDA				1			1	
68306	SEPPUIS-LE-HAUT	EGDA				1				
68307	SEWEN	EGDA	1						1	
68308	SICKERT	EGDA	1					1		1
68309	SIERENTZ	EGDA				1			1	
68310	SIGOLSHEIM	EGDA	1	1				1		1
68311	SONDERNACH	EGDA						1		1
68312	SONDERSDORF	EGDA				1			1	
68313	SOPPE-LE-BAS	EGDA				1			1	
68314	SOPPE-LE-HAUT	EGDA				1			1	
68315	SOULTZ	EGDA	1	1				1		1
68316	SOULTZBACH-LES-BAINS	EGDA		1				1		1
68317	SOULTZEREN	EGDA						1		1
68318	SOULTZMATT	EGDA	1					1		1
68319	SPECHBACH-LE-BAS	EGDA				1			1	
68320	SPECHBACH-LE-HAUT	EGDA				1			1	
68321	STAFFELFELDEN	EGDA				1			1	
68322	STEINBACH	EGDA	1					1		1
68323	STEINBRUNN-LE-BAS	EGDA				1			1	
68324	STEINBRUNN-LE-HAUT	EGDA				1			1	
68325	STEINSOULTZ	EGDA				1			1	
68326	STERNENBERG	EGDA				1			1	
68327	STETTEN	EGDA				1			1	
68328	STORCKENSOHN	EGDA	1					1		1
68329	STOSSWIHR	EGDA						1		1
68330	STRUETH	EGDA				1			1	
68331	SUNDHOFFEN	EGDA				1			1	
68332	TAGOLSHEIM	EGDA				1			1	
68333	TAGSDORF	EGDA				1			1	
68334	THANN	EGDA	1	1				1		1
68335	THANNENKIRCH	EGDA	1					1		1
68336	TRAUBACH-LE-BAS	EGDA				1			1	
68337	TRAUBACH-LE-HAUT	EGDA				1			1	
68338	TURCKHEIM	EGDA				1			1	
68340	UEBERSTRASS	EGDA				1			1	
68341	UFFHEIM	EGDA				1			1	
68342	UFFHOLTZ	EGDA	1					1		1
68343	UNGERSHEIM	EGDA				1			1	
68344	URBES	EGDA	1					1		1
68345	URSCHENHEIM	EGDA				1			1	
68347	VIEUX-FERRETTE	EGDA				1			1	
68348	VIEUX-THANN	EGDA				1			1	
68349	VILLAGE-NEUF	EGDA				1			1	
68350	VOEGTLINSHOFFEN	EGDA	1					1		1
68351	VOGELGRUN	UEM Neuf Brsach				1			1	
68352	VOLGELSHEIM	UEM Neuf Brsach				1			1	
68353	WAHLBACH	EGDA				1			1	
68354	WALBACH	EGDA	1					1		1
68355	WALDIGHOFFEN	EGDA				1			1	
68356	WALHEIM	EGDA				1			1	
68357	WALTENHEIM	EGDA				1			1	

Num Insee Commune	Commune	Concessionnaire Elec	Collectivité						
			CRA		CG 67	CG 68			
			PNR	EUR		FT		EGDA	
						total projet	projet gerplan	total projet	projet gerplan
68358	WASSERBOURG	EGDA	1				1		1
68359	WATTWILLER	EGDA	1				1		1
68360	WECKOLSHEIM	UEM Neuf Brisach				1			1
68361	WEGSCHEID	EGDA	1				1		1
68362	WENTZWILLER	EBM				1			1
68363	WERENTZHOUSE	EGDA				1		1	1
68364	WESTHALTEN	EGDA	1				1		1
68365	WETTOLSHEIM	EGDA	1				1		1
68366	WICKERSCHWIHR	EGDA				1		1	1
68367	WIDENSOLEN	UEM Neuf Brisach				1			1
68368	WIHR AU VAL	EGDA					1		1
68370	WILDENSTEIN	EGDA	1				1		1
68371	WILLER	EGDA				1		1	1
68372	WILLER-SUR-THUR	EGDA	1				1		1
68373	WINKEL	EGDA				1		1	1
68374	WINTZENHEIM	EGDA	1				1		1
68375	WITTELSHEIM	EGDA				1		1	1
68376	WITTENHEIM	EGDA				1		1	1
68377	WITTERSDORF	EGDA				1		1	1
68378	WOLFERSDORF	EGDA				1		1	1
68379	WOLFGANTZEN	UEM Neuf Brisach				1			1
68380	WOLSCHWILLER	EGDA				1		1	1
68381	WUENHEIM	EGDA	1				1		1
68382	ZAESSINGUE	EGDA				1		1	1
68383	ZELLENBERG	EGDA	1				1		1
68384	ZILLISHEIM	EGDA				1		1	1
68385	ZIMMERBACH	EGDA					1		1
68386	ZIMMERSHEIM	EGDA				1		1	1