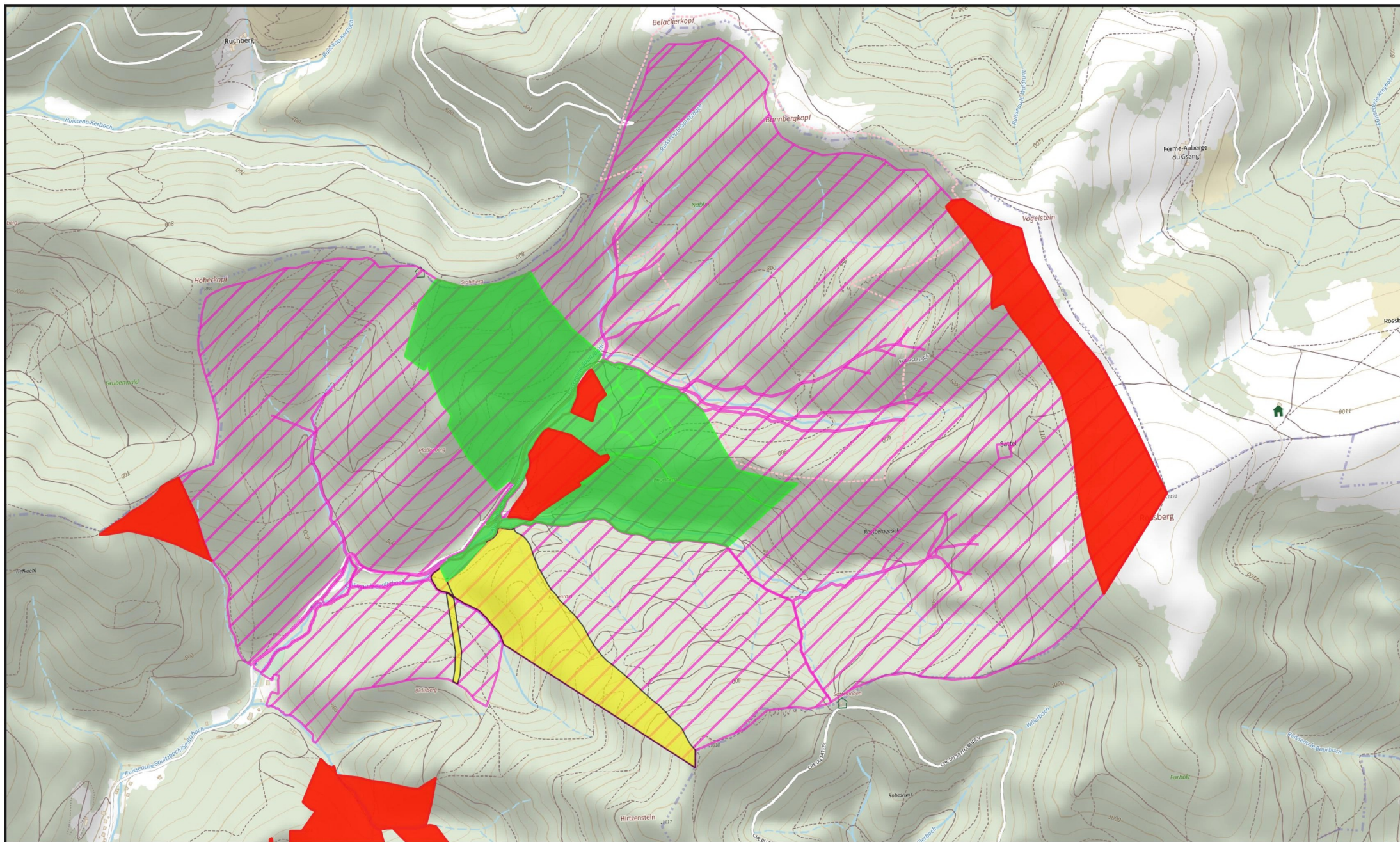


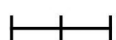
Acquisition de parcelles ENS dans la zone de préemption de WEGSCHEID



données : Plan IGN v2 ; CeA - DEA - ENS et
ZPENS
réalisation : DEA/Environnement/S.Audinot -
27/11/2025
contact : samuel.audinot@alsace.eu



0 100 200 m



Propriétés CeA ENS



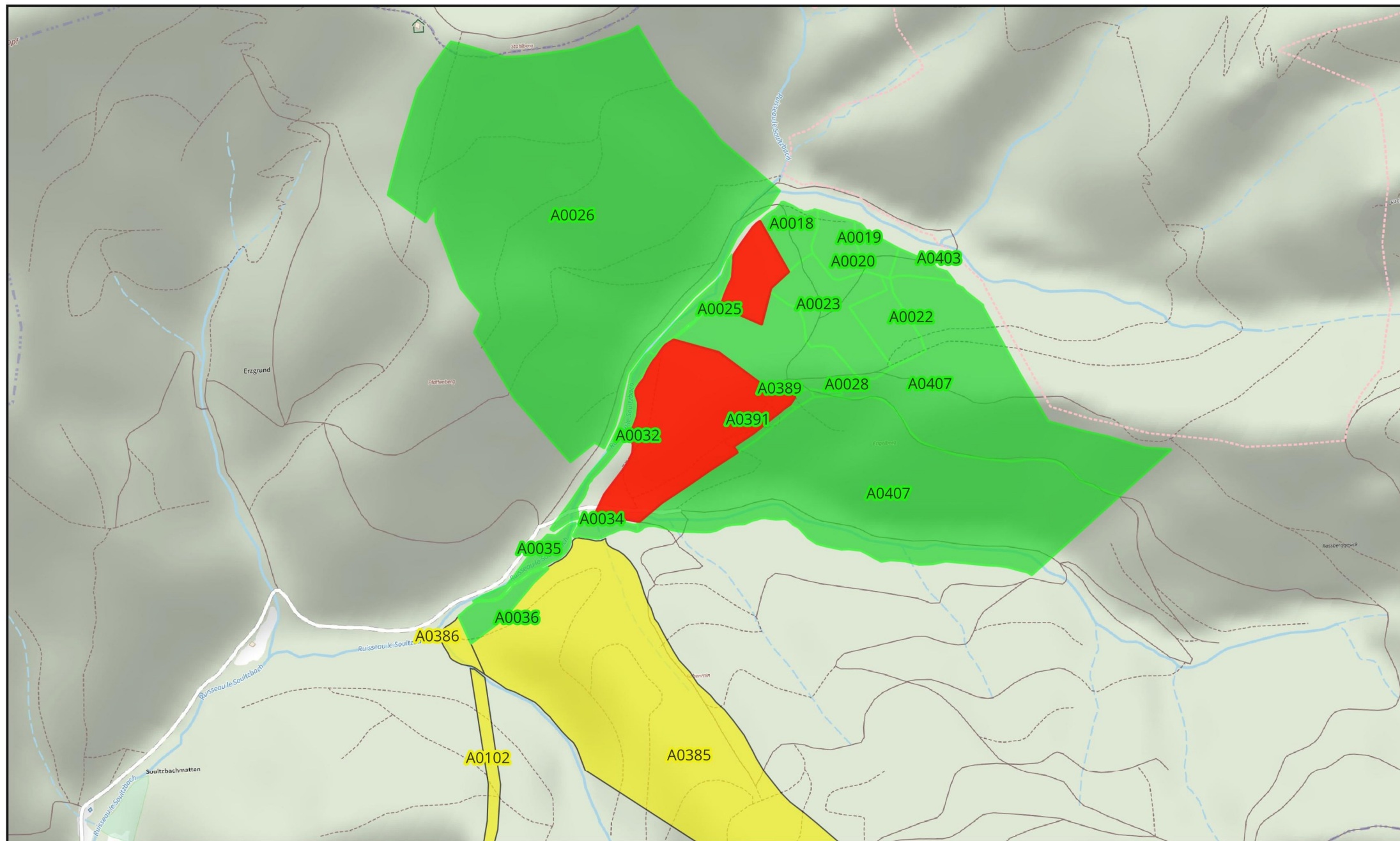
Zones de préemption ENS

Parcelles GF ForEY

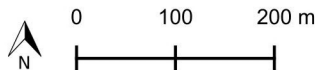
Parcelles à acquérir par la CeA



Parcelles dans la ZPENS laissées au GF ForEY



Acquisition de parcelles ENS dans la zone de préemption de WEGSCHEID



données : Plan IGN v2 ; CeA - DEA - ENS et
ZPENS
réalisation : DEA/SEnvironnement/S.Audinot -
27/11/2025
contact : samuel.audinot@alsace.eu



 Propriétés CeA ENS
 Zones de préemption ENS

Parcelles GF FoREY
 Parcelles à acquérir par la CeA
 Parcelles dans la ZPENS laissées au GF FoREY