

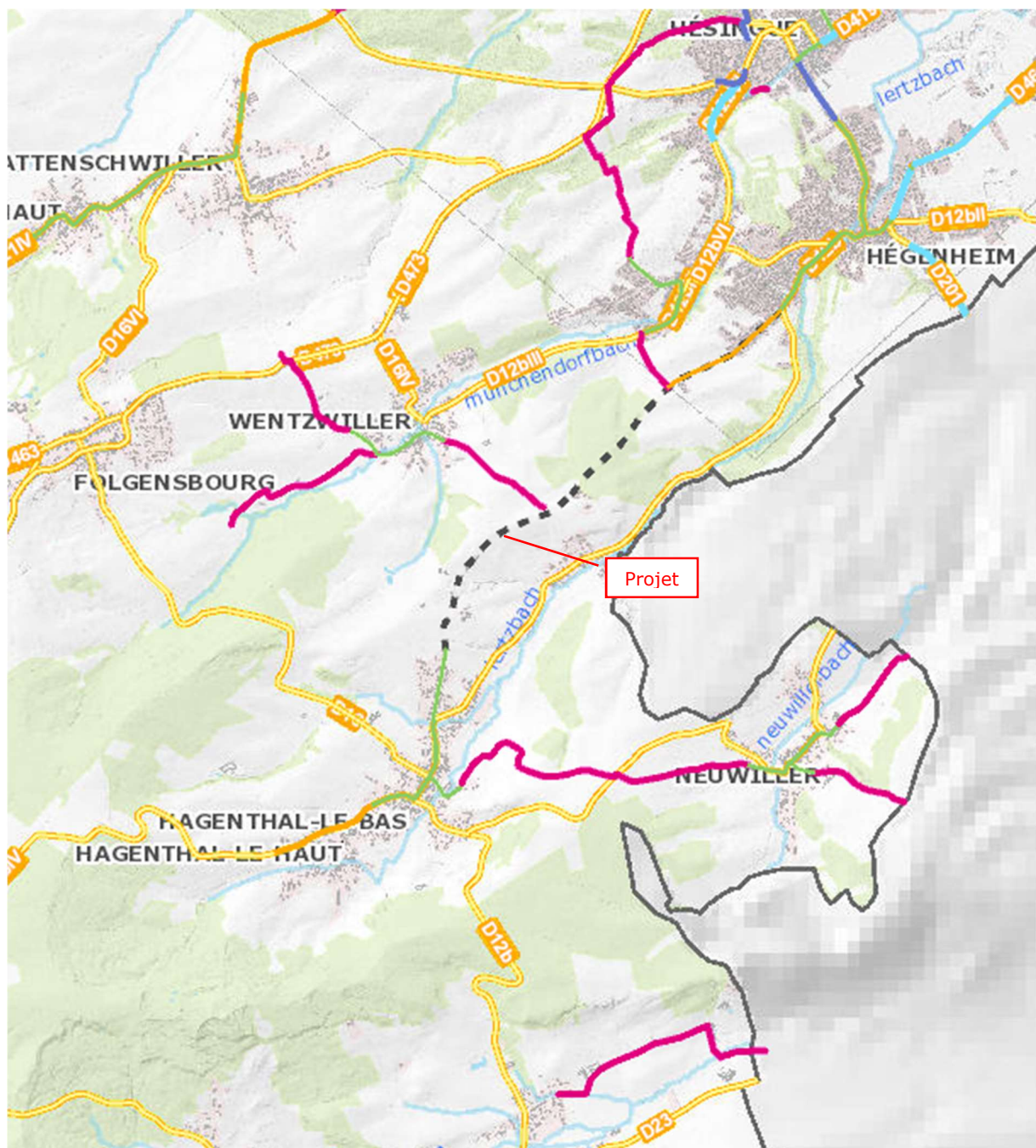
## Aménagement d'un itinéraire cyclable

Entre

**HEGENHEIM et HAGENTHAL-LE-BAS**

### PROGRAMME DE L'OPERATION

#### A. Plan de situation



## **B. Présentation de l'opération**

L'opération consiste à relier l'itinéraire cyclable VV 26 « La Jurassienne » entre les communes de HEGENHEIM et de HAGENTHAL LE BAS sur un linéaire de 3,5 km à travers champs et forêt.

L'itinéraire cyclable HEGENHEIM – HAGENTHAL-LE-BAS était inscrit dans le schéma directeur des itinéraires cyclables du Haut-Rhin, approuvé en 2013 et au plan d'investissement des itinéraires cyclables 2020-2030.

Il figure également au schéma directeur des itinéraires cyclables de Saint-Louis Agglomération (SLA) de décembre 2019.

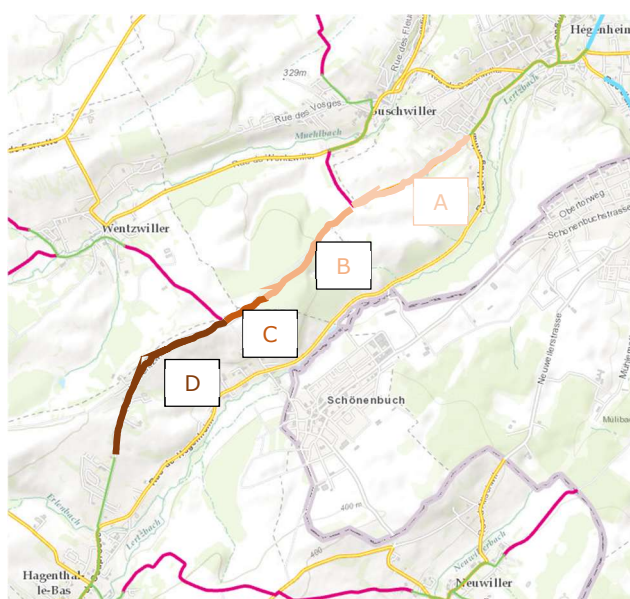
## **C. Objectif de l'aménagement**

Le projet d'itinéraire cyclable reliant HEGENHEIM à HAGENTHAL-LE-BAS a pour objectif de :

- Sécuriser les trajets à vélo pour la desserte des collèges,
- Poursuivre la réalisation du schéma directeur des itinéraires cyclables en reliant les deux itinéraires cyclables existants,
- Faciliter les trajets domicile – travail à vélo, l'IC étant situé à proximité de Bâle et la zone d'activité de HEGENHEIM,
- Développer le tourisme vert et les loisirs.

## **D. Programme des travaux**

Le programme des travaux se découpe selon les 4 tronçons suivants :



- Tronçon A : entre la sortie du lotissement de la Vieille rue de Hagenthal à HEGENHEIM (au niveau du caniveau grille transversal) jusqu'au carrefour du calvaire  
Cette section du projet long de 0,5 km emprunte un chemin rural existant en enrobés. Les principaux travaux envisagés consistent notamment à :
  - Reprofiler les abords du chemin pour faciliter l'écoulement des eaux de ruissellement vers le fossé,
  - Poser sur les enrobés existants un béton bitumineux mince de 4 cm d'épaisseur.
  
- Tronçon B : entre le carrefour du calvaire et la sortie de la forêt (au niveau des habitations de l'ancienne institution juive)  
Cette section du projet long de 1,2 km emprunte des chemins ruraux et forestiers non revêtus existants. Les principaux travaux envisagés consistent à :
  - Structurer à minima le chemin et créer des épaulements ponctuels,
  - Poser un enrobé bitumineux sur 8 cm d'épaisseur,
  - Créer un fossé latéral ponctuel,
  - Poser dans la partie forestière des ½ barrières
  - Tester un marquage axial phosphorescent dans la partie forestière.
  
- Tronçon C : entre la sortie de la forêt (au niveau des habitations de l'ancienne institution juive) et le carrefour en croix de la jonction avec la route de WENTZWILLER,  
Cette section du projet long de 0,3 km emprunte des chemins ruraux et voies ouvertes à la circulation. Les principaux travaux envisagés consistent à :
  - Poser sur les enrobés existants un béton bitumineux mince de 4 cm d'épaisseur.
  - Modifier les priorités de l'intersection entre les chemins et les voies ouvertes à la circulation,
  
- Tronçon D : entre le carrefour en croix de la jonction avec la route de WENTZWILLER et HAGENTHAL LE BAS.  
Cette section du projet long de 1,5 km emprunte des voies ouvertes à la circulation. Les seuls travaux envisagés consistent à assurer le jalonnement de l'itinéraire.

### ***E. Estimation prévisionnel de l'opération***

DESIGNATION	COUT (€ HT)
Etudes (levé topographique, reconnaissances géotech, ...)	11 500
Coordination Sécurité et Protection de la Santé	2 000
Travaux :	
Prestations générales	24 000
Travaux préparatoires	8 000
Terrassements - Chaussées	295 000
Assainissement	35 000
Travaux divers	15 000
Aléas (environ 8 %)	30 160
Contrôles d'exécution	12 000
Signalisation	15 000
TOTAL	447 660
TOTAL arrondi	450 000
TOTAL (€ TTC)	<b>540 000</b>