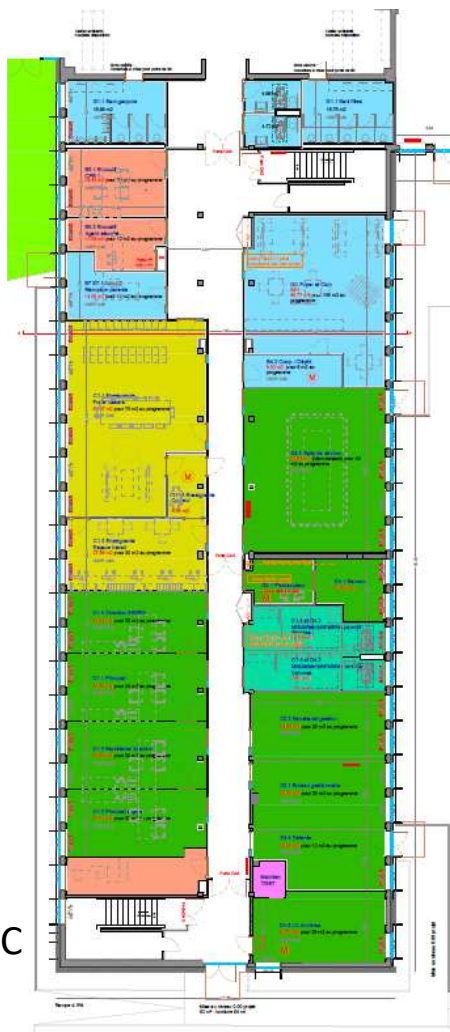




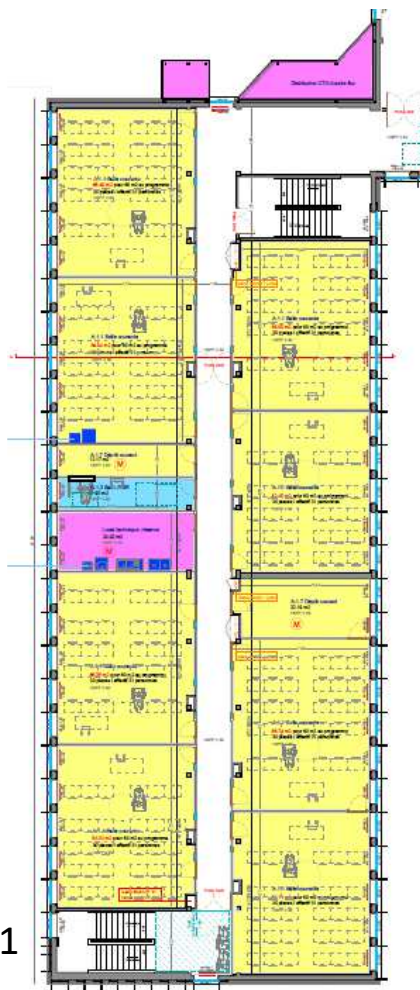
RESTRUCTURATION DU COLLEGE Le Ried à BISCHHEIM

VALIDATION AVANT PROJET DEFINITIF - CP 15 Novembre 2021

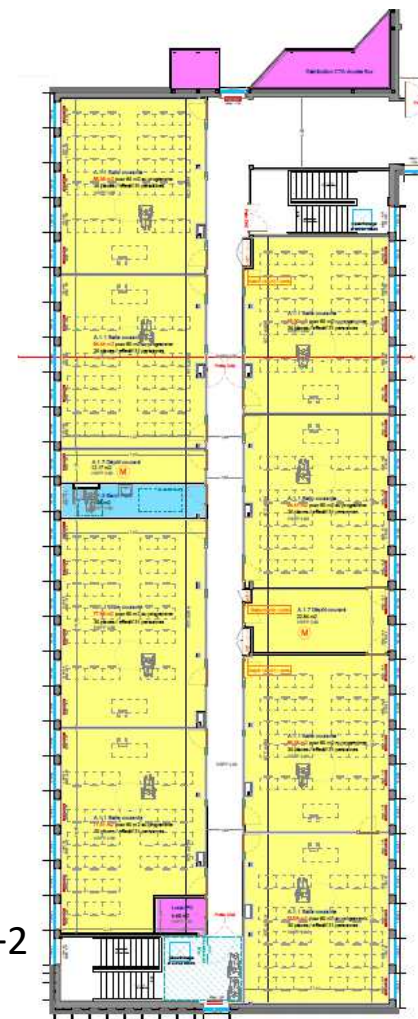
PROJET APD – Bâtiment A



PLAN RDC



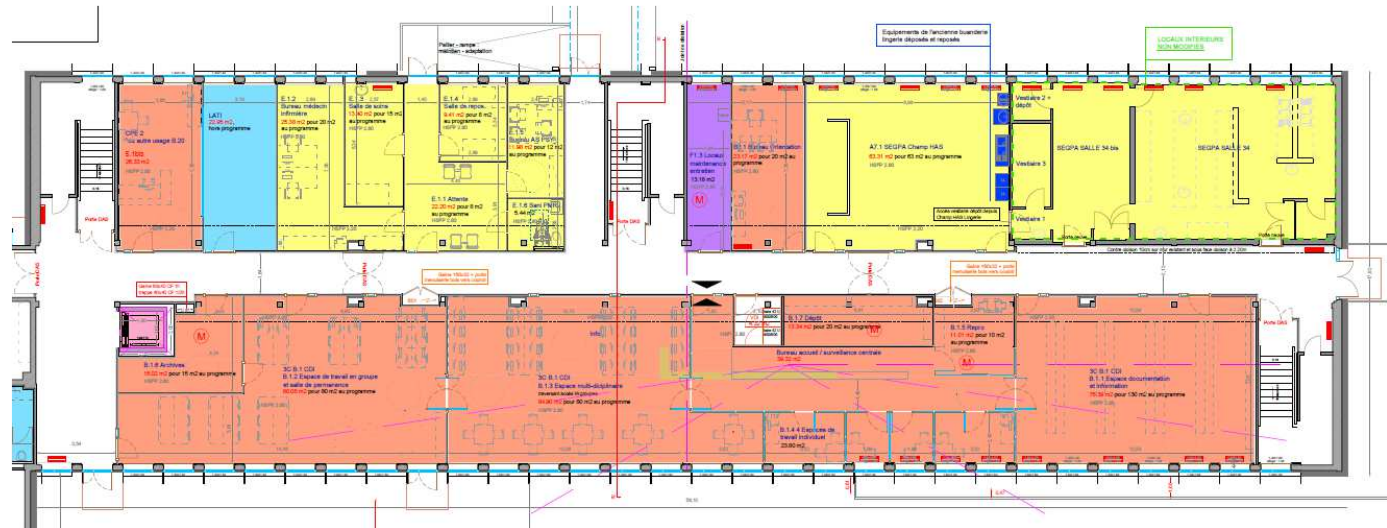
PLAN R+1



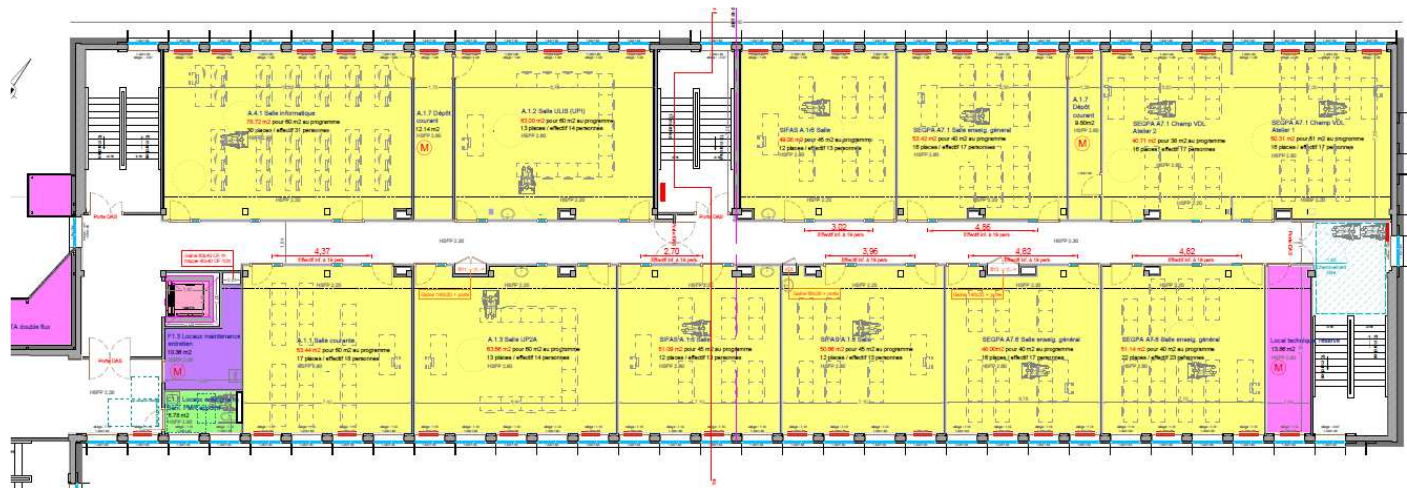
PLAN R+2

PROJET APD – Bâtiment B

PLAN RDC

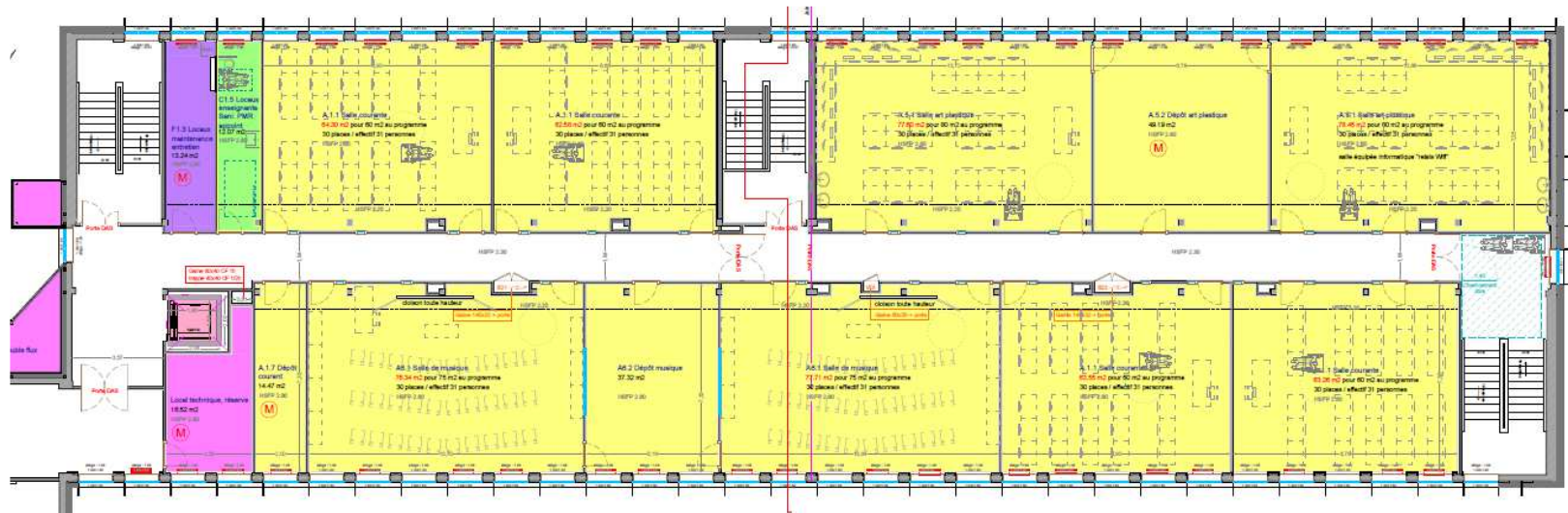


PLAN R+1

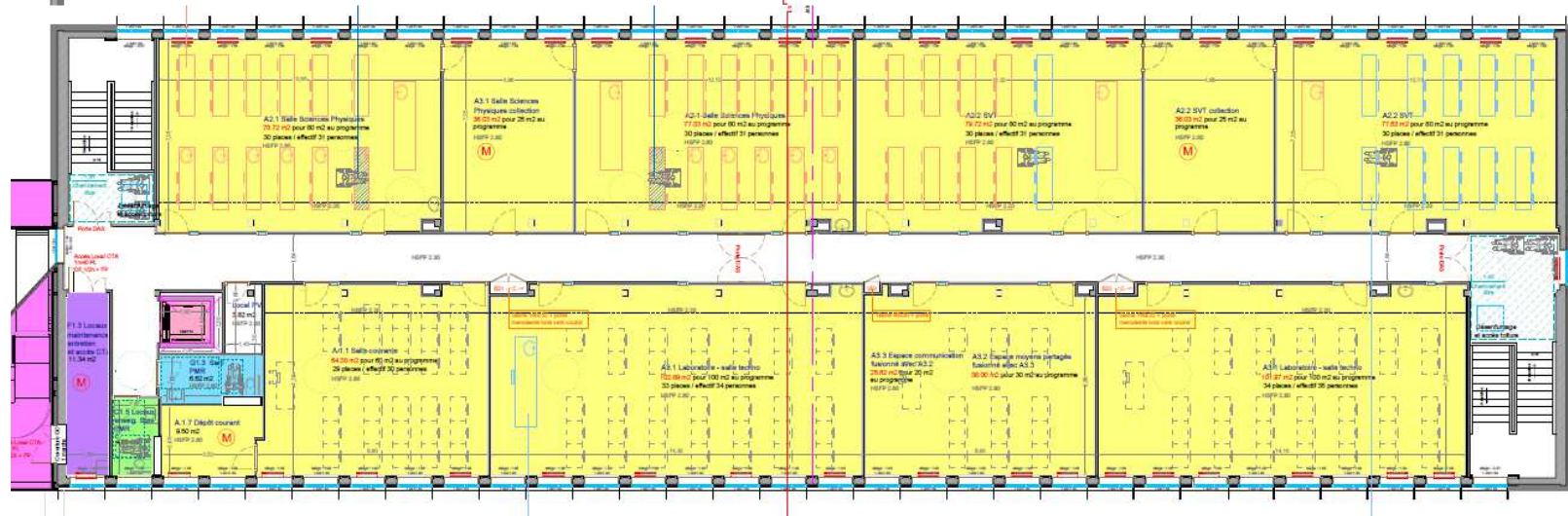


PROJET APD – Bâtiment B

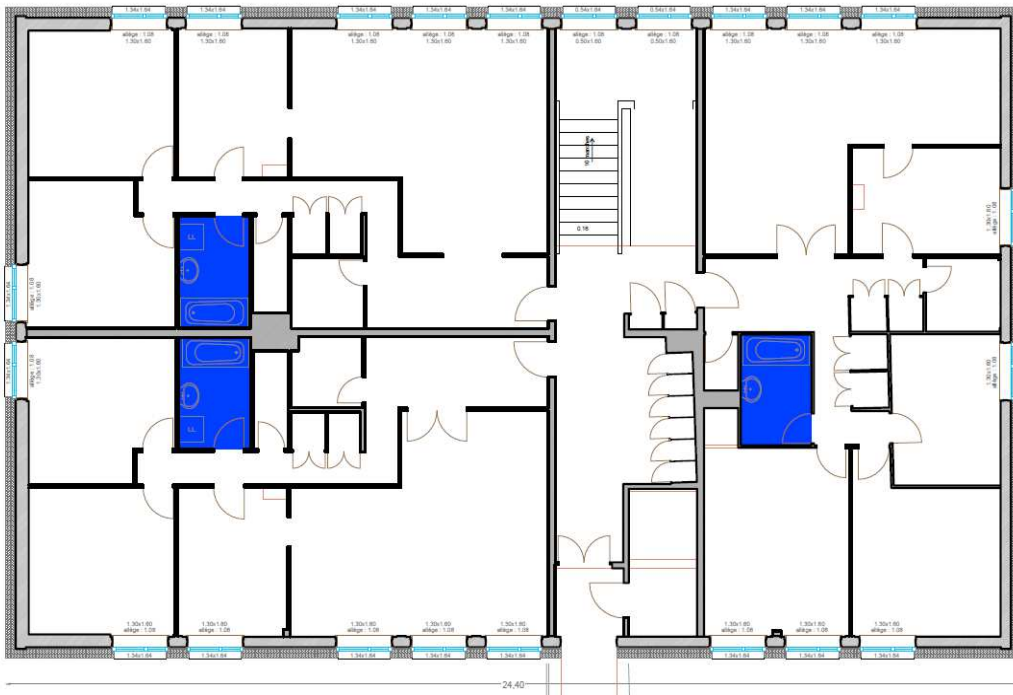
PLAN R+2



PLAN R+3

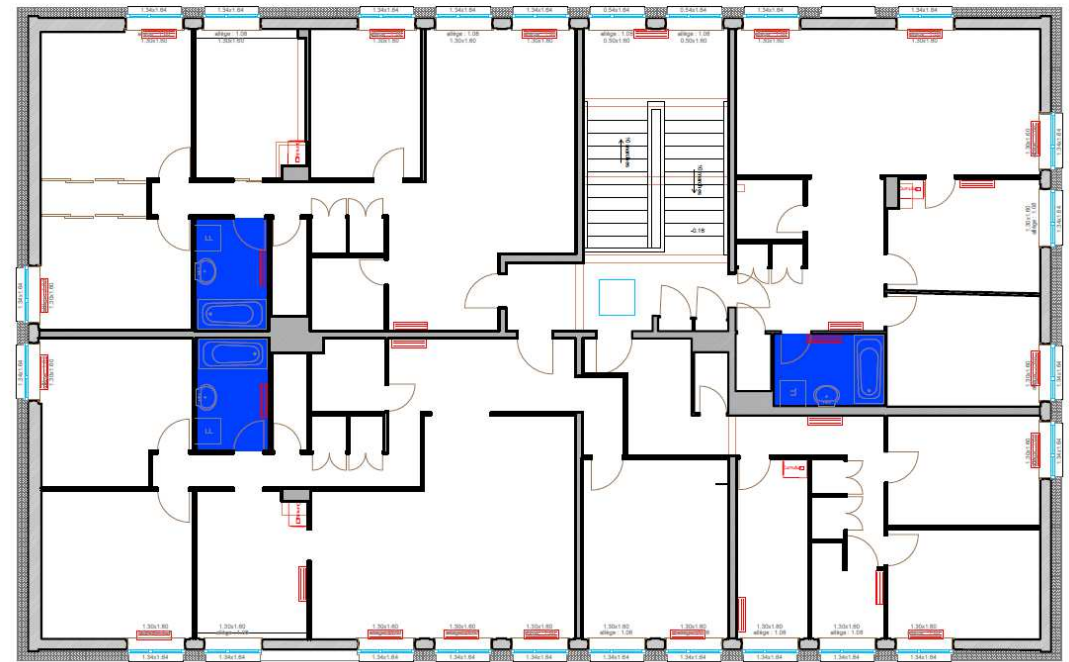


Amélioration des salles de bain



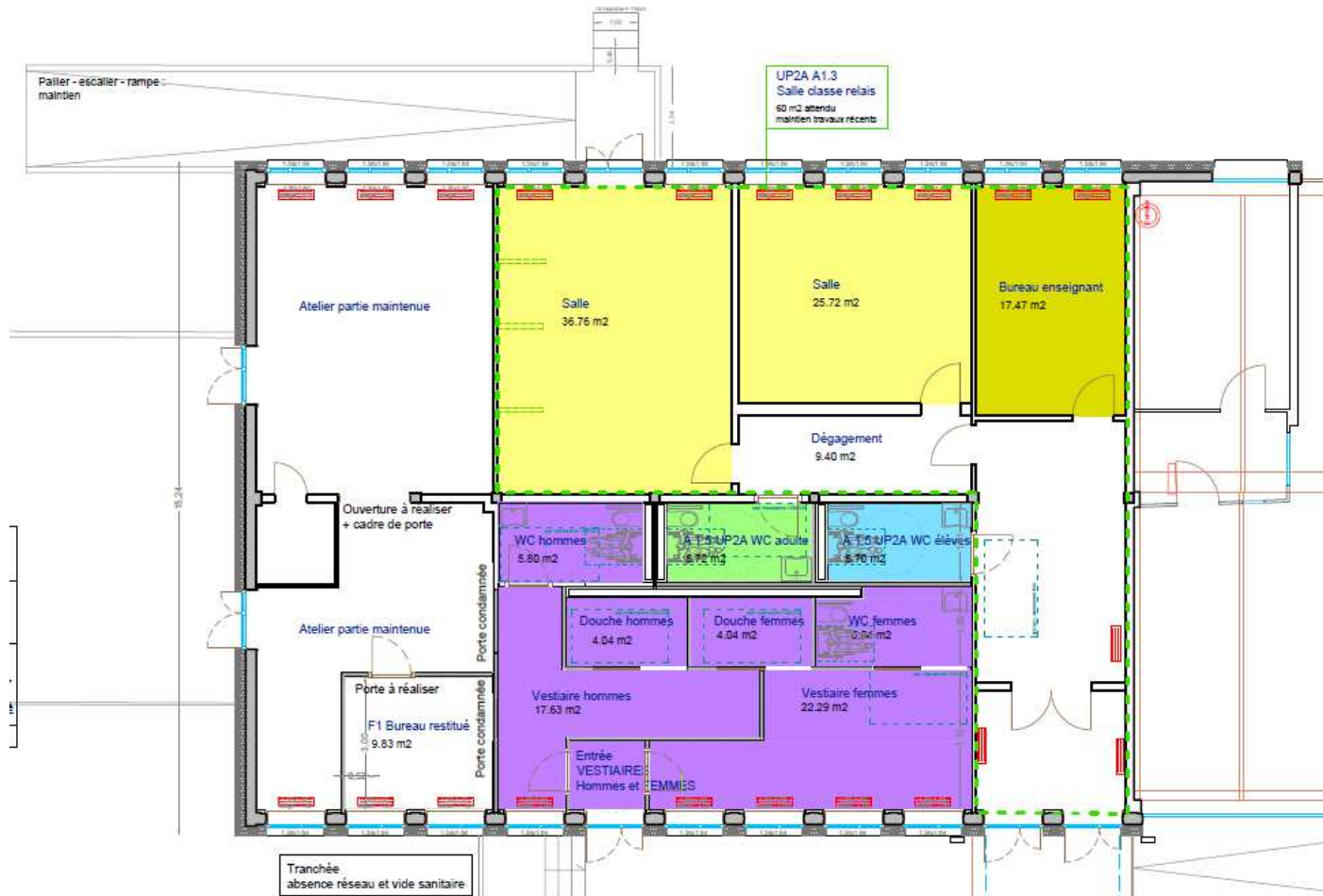
PLAN RDC

Amélioration des salles de bain

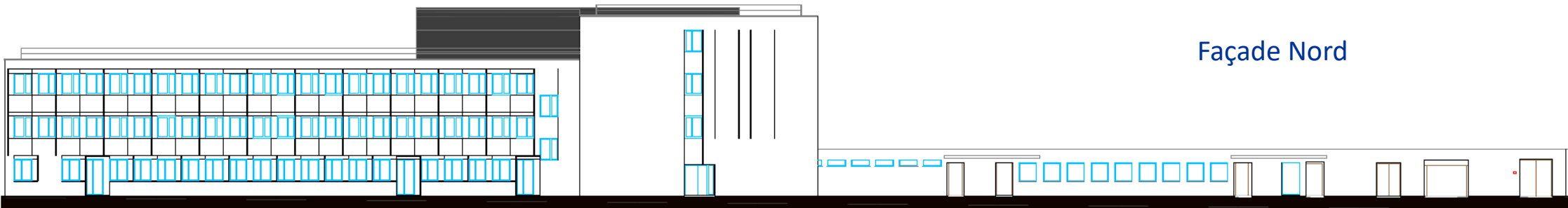


PLAN R+1

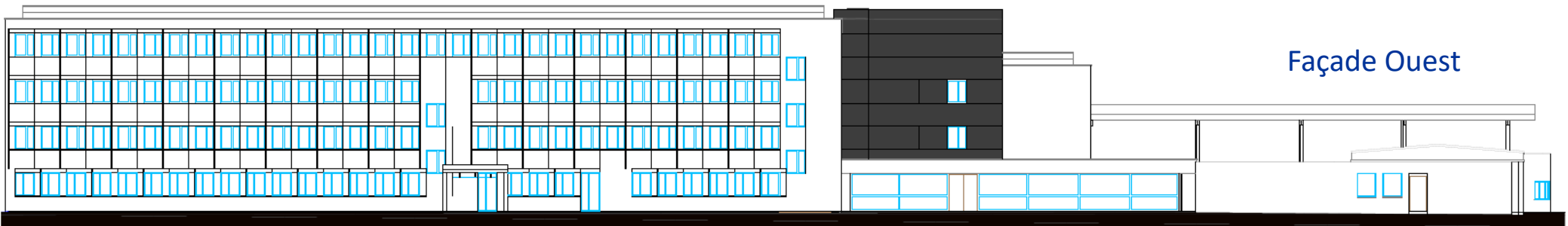
PROJET APD – Atelier



Bâtiments A, B, demi-pension : façades



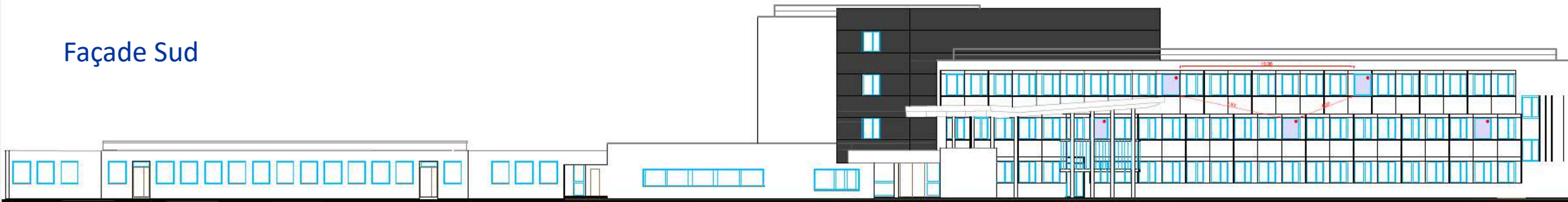
Façade Nord



Façade Ouest

Bâtiments A, B, demi-pension : façades

Façade Sud

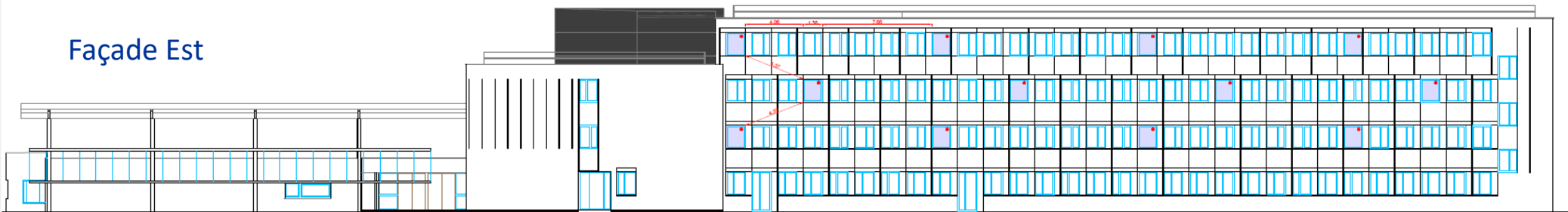


Façade Sud

Boite accessible
150cm de large par 100cm de haut

FACADE avec VOIE POMPIERS à FACADE OUEST (B) A / Accessible CF Plan Masse
Les boîtes accessibles non équipées de SSD seront pourvues :
- d'un vitrage adhésif réfléchissant
- d'une table externe oscillante / pivot sur roulettes

Façade Est



Façade Est

RETOUR BÂTIMENT A / B
Bâtiment PP 120 sur 2m à logique COC

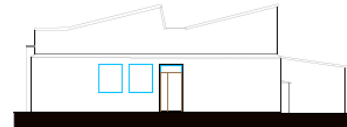
Boite accessible
150cm de large par 100cm de haut

FACADE avec VOIE POMPIERS à FACADE SUD (B) S / Accessible CF Plan Masse
Les boîtes accessibles non équipées de SSD seront pourvues :
- d'un vitrage adhésif réfléchissant
- d'une table externe oscillante / pivot sur roulettes

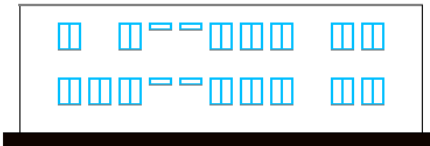
Logements, atelier : façades



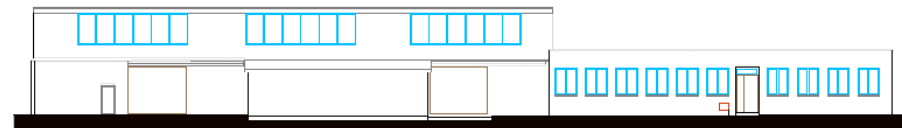
Logements, Façade Nord



Atelier, Façade Nord



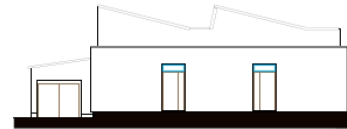
Logements, Façade Ouest



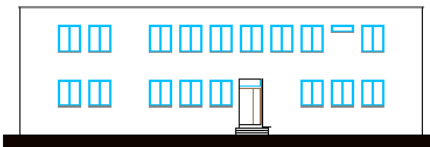
Atelier, Façade Ouest



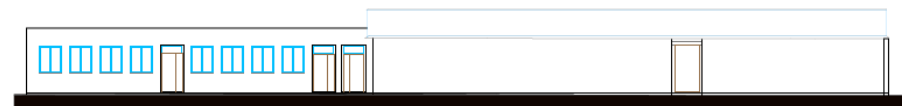
Logements, Façade Sud



Atelier, Façade Sud



Logements, Façade Est



Atelier, Façade Est

PROJET APD



PROJET APD



PROJET APD





