



VILLE DE SARRE-UNION

## **COFIL – Maison de l’Habitat Alsace Bossue**

15.09.21

### **Ordre du jour prévu**

1. Rappel contexte
2. Points d’avancement
3. Fonctionnement envisagé
4. Gouvernance de la structure
5. Echanges et discussions
  
6. Visite du local

## 1. Rappel contexte

### Enjeux immédiats

Le projet de **Maison de l'Habitat** concerne la mise en place d'un guichet unique à Sarre-Union. Il sera le lieu d'information de premier niveau des usagers de la CCAB, et comportera un espace d'exposition et d'animation événementielle.

- ❖ Cible vacance résidentielle
- ❖ Cible bâti énergivore
- ❖ Cible bâti ancien

- Lutter contre la vacance privée et HLM
- Mobiliser les propriétaires sur la dynamique de la rénovation énergétique
- Lutter contre les passoires thermiques pour faire baisser les charges
- Adapter les logements et maintenir à domicile la population vieillissante
- Valoriser et sensibiliser sur le patrimoine architectural et naturel de l'Alsace Bossue
- Attirer population active et jeune

## 1. Rappel contexte

### Enjeux à terme

Le projet **Maison de l'Habitat** porte la thématique habitat de façon transversale et amorce un projet de territoire :

- ❖ Constitution d'un comité d'experts rassemblant les partenaires directs et indirects de l'habitat
  - ❖ Relance et structuration du CLHA pour piloter et animer une stratégie territorialisée
- Cette structure accompagnera le territoire dans sa stratégie au gré des évolutions institutionnelles, législatives, réglementaires, socio-économiques, etc.

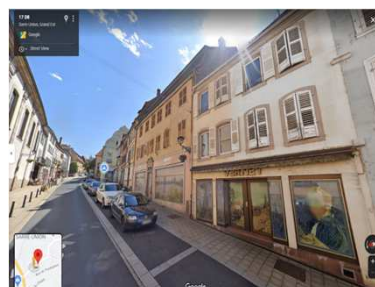
## 2. Points d'avancement

### Local :

- ❖ Propriété communale (ancien magasin) au 17 Grand Rue. Travaux légers en cours
- ❖ Agencement : bureau d'accueil, bureau privé, espace d'exposition (vitrines et salle).

### Moyens humains :

- ❖ Un chef de projet centralité à mi-temps (50%) en charge de la mise en place, de la valorisation et de l'animation,
- ❖ Un agent d'accueil en CEC à temps partiel (20h) qui démarre le 01 10 2021. Il sera formé les 2 premières semaines à la CeA,
- ❖ Communication: les services CeA et CCAB seront mobilisés  
Création d'un visuel/logo.











## 2. Points d'avancement

### Validation des étapes

- ❖ Une convention est en cours d'élaboration pour définir les modalités d'occupation du local.
- ❖ Le projet sera approuvé lors de la CP du 15/11. Ouverture possible 2 semaines plus tôt soit au **01/11/2021** (prévoir inauguration après le 15/11)
- ❖ Le projet sera la première **Maison de l'Habitat** du territoire alsacien. Une équipe projet sera mobilisée pour création d'une charte graphique.
- ❖ Il s'intégrera dans la stratégie du **Service Public Alsacien** dans le domaine de l'habitat.

→ L'Alsace Bossue sera le territoire privilégié de lancement d'une nouvelle politique CeA au service des territoires.

### 3. Fonctionnement envisagé

Partenaire	Cible des permanences	Fréquence de démarrage
	<ul style="list-style-type: none"> <li>Accueil des usagers, prise de rdv, réponses et réorientation vers bons interlocuteurs CeA ou partenaires, redirection vers permanences</li> </ul>	hebdomadaire
	<ul style="list-style-type: none"> <li>Dossiers de travaux ANAH</li> <li>Conseils travaux habitat privé</li> </ul>	bimensuelle
	<ul style="list-style-type: none"> <li>Dossiers Ma Prim Renov</li> <li>Conseils rénovation énergétique</li> </ul>	bimensuelle
	<ul style="list-style-type: none"> <li>Dossiers adaptabilité vieillesse/handicap</li> </ul>	mensuelle
	<ul style="list-style-type: none"> <li>Rénovation bâti ancien (Mut'archi)</li> <li>Maison Alsacienne du 21<sup>ème</sup> Siècle</li> </ul>	mensuelle
	<ul style="list-style-type: none"> <li>Conseils dossiers d'urbanisme</li> </ul>	mensuelle
	<ul style="list-style-type: none"> <li>Conseils juridiques, fiscaux et financiers</li> </ul>	mensuelle
	<ul style="list-style-type: none"> <li>Projets de rénovation globale</li> </ul>	mensuelle

### 3. Fonctionnement envisagé

#### Articulation du travail:

- ❖ Mise en place d'une fiche de pré-instruction pour 1<sup>er</sup> niveau de filtrage des demandes :
    - Statut d'occupation, indication des niveaux de revenus pour éligibilité aides
    - Monopropriété ou copropriété
    - Patrimoine alsacien ou habitat moderne
    - Type de travaux : structure/isolation/adaptation/dégradation
    - Situation règlementaire/légale
    - Date début de travaux, etc...
  - ❖ Mise en place d'un fichier partagé entre tous les partenaires (fiche de liaison, tableau de suivi, etc)
- La Maison de l'Habitat assurera un suivi des parcours usagers sur la durée pour ne laisser personne « hors-circuit »

### 3. Fonctionnement envisagé

Volet événementiel :

NOM PARTENAIRE	CONTRIBUTION EVENEMENTIELLE
CeA	Volets thématiques de la stratégie habitat
URBAM (opérateur PIG)	Outils de rénovation du parc privé
Espace FAIRE (PETR)	Rénovation énergétique, énergies renouvelables, éco-gestes, aides financières
CEP CICAT (PIG autonomie)	Adaptabilité du logement
Mut'archi (PNRVN)	Eco-rénovation, patrimoine local
ADIL	Droits des locataires et propriétaires
ATIP	Urbanisme réglementaire
OKTAVE	Outils de la rénovation globale
Croix Rouge	Freins psychosociaux dans l'accès à l'administration
Bureau d'Accès au Logement	Accès au parc privé pour public en difficulté
CMS / UTAMS	Public cumulant des difficultés



WEBINAIRE

« Déceler le vrai du faux »  
en partenariat avec le PIV de la Bruche, le PETR Bruche Mossig,  
et la Communauté de communes de la Vallée de la Bruche

Jeu. 22 avril 2021

- ❖ Démarrage avec exposition « J'éco-rénove ma maison traditionnelle dans les Vosges du Nord »
- ❖ Mise en place d'un programme trimestriel d'animations
- Créer des connexions sur la thématique habitat/centralité pour associer le plus de partenaires

### 3. Fonctionnement envisagé

Semaine type:

	Lundi + mardi	Mardi	Mercredi	Jeudi	Samedi
Matin	CPC :		Stand itinérant sur les marchés		Evénements occasionnels
	Veille thématique				
Après-midi	Prospection	Permanences partenaires	Permanences partenaires	Permanences partenaires	

**Jours d'ouverture**

Planning Animateur :

Mardi	Mercredi	Jeudi
Travail administratif	Rencontre du public	Travail administratif
Accueil usagers	Accueil usagers	Accueil usagers

## 4. Gouvernance de la structure

Instances de suivi :

- ❖ 1 COPIL / an : Marc SENE + élus référents, Débora POITEAUX, Sixte RUDOLF RESTREPO, EAT Ouest Saverne, Claire HOCHSTRASSER, Jean-Marc PAQUIN, Raphaël BAUER, partenaires associés
- ❖ 1 COTECH / trimestre : Marc SENE, Débora POITEAUX, Sixte RUDOLF RESTREPO, Animateur MH, EAT Ouest, Claire HOCHSTRASSER, Raphaël BAUER, partenaires associés
- ❖ Suivi d'activité régulier : point mensuel dédié + réunion centralités hebdomadaires (CeA & CCAB)

## 5. Echanges et discussions

Les partenaires peuvent se présenter, et faire part de leurs remarques.

- ❖ Agence Départementale d'Information sur le Logement (ADIL)
- ❖ Agence Territoriale d'Ingénierie Publique (ATIP)
- ❖ Centre de Ressources, d'Information et de Conseil en Aides Techniques et Accessibilité (CEP CICAT)
- ❖ OKTAVE
- ❖ Parc Naturel Régional des Vosges du Nord (PNRVN)
- ❖ Pôle d'Équipement Territorial et Rural – Pays de Saverne Plaine et Plateau (PETR PSPP)
- ❖ URBAM Conseil