



Rénovation de l'enveloppe des bâtiments et mise en accessibilité du collège Lezay Marnésia de Strasbourg

validation de l'APD_ CD du 21 février 2022

PROJET APD – Plan masse

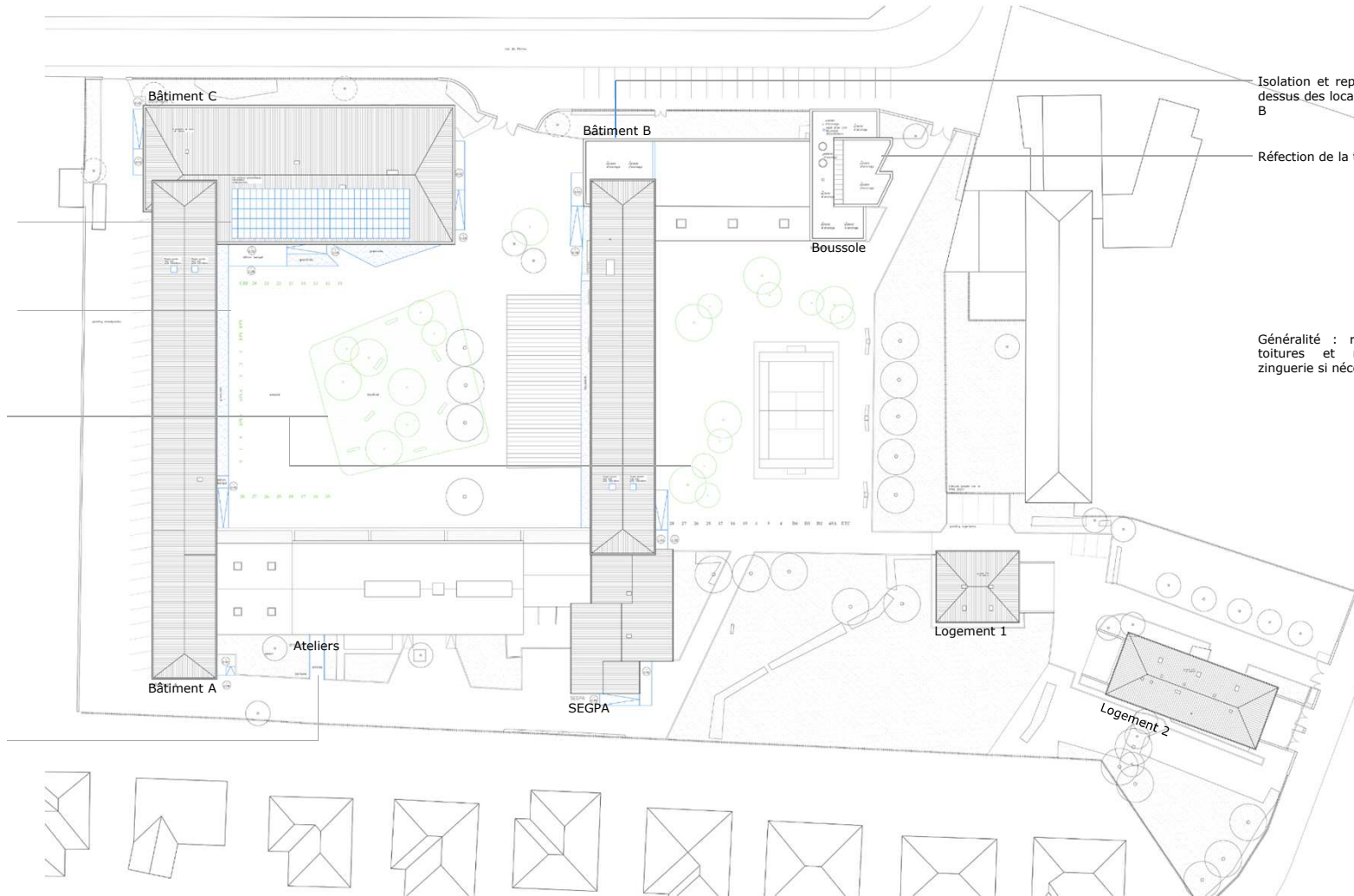
Généralité : création d'une rampe au droit de chaque entrée

Mise en place de panneaux photovoltaïques

Création d'espaces paysagers pour mettre en retrait les salles de classe de la cour

Proposition du MOE : création d'îlots de fraîcheur dans les cours

Création d'un accès pour une petite machine vers le local maintenance



Isolation et reprise de l'étanchéité au-dessus des locaux chauffés du bâtiment B

Réfection de la toiture de Boussole

Généralité : révision de toutes les toitures et remplacement de la zinguerie si nécessaire

Projet APD – rez-de-chaussée

Mise aux normes PMR du wc de l'infirmerie

Mise en œuvre d'un ascenseur desservant les bâtiments A et C accolé à une gaine de ventilation et un dépôt

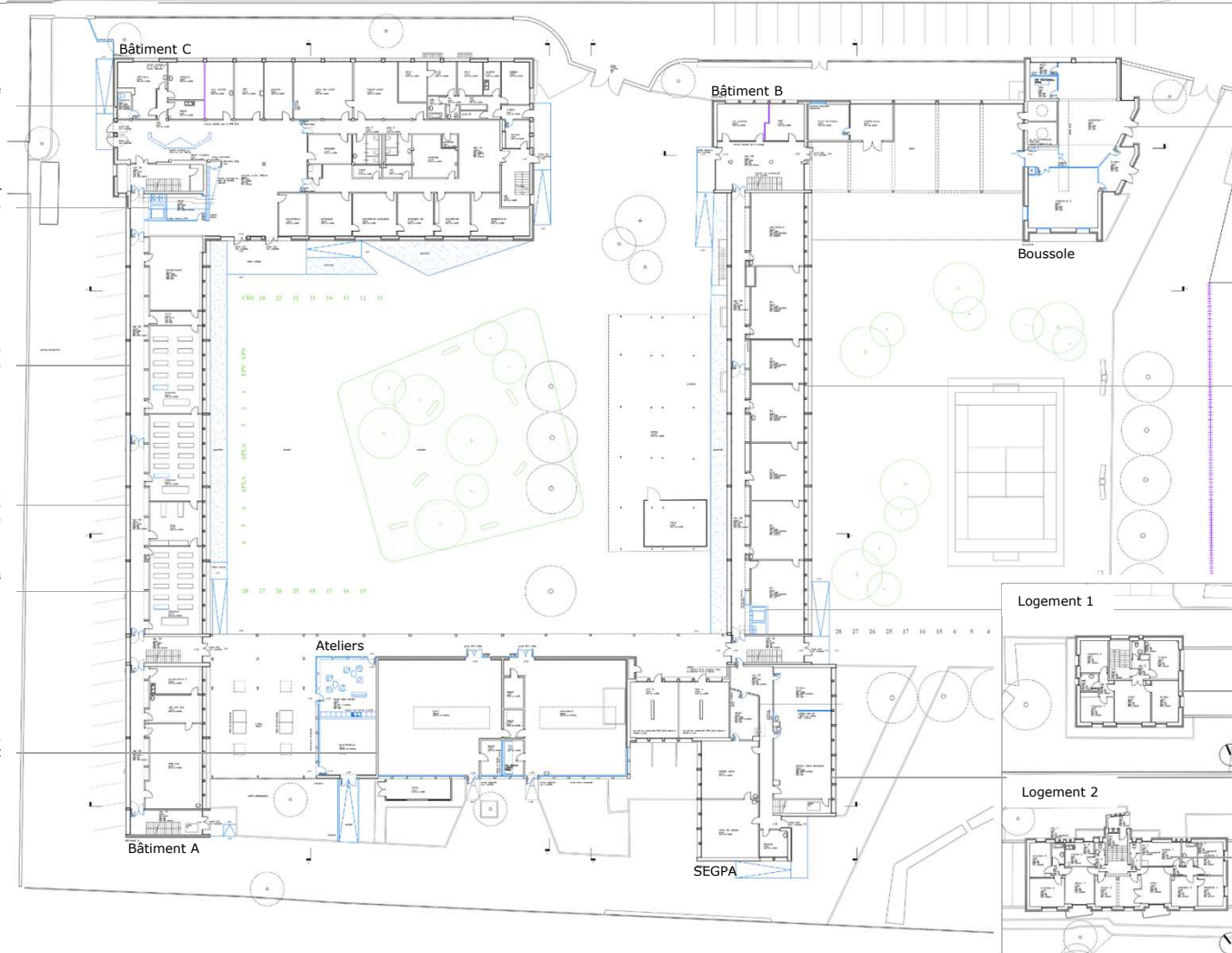
Généralité : tous les dégagements seront repeints et toutes les portes dont le vantail principal est inférieur à 90cm sont remplacés

Généralité : tous les châssis en aluminium sont conservés, isolation des façades par l'extérieur et mise en place de brise-soleils orientables

Mise aux normes d'une paillasse dans chaque salle de science

Réduction du local maintenance
Création d'un foyer des élèves

Ateliers : isolation par l'intérieur, remplacement de tous les châssis et création d'un local CTA



Création d'un pôle musique dans le bâtiment Boussole : deux auditoriums avec locaux de stockage et local CTA

Bâtiment B : traitement de l'acoustique dans les salles de classe et remplacement des revêtements vétustes

Mise en œuvre d'un ascenseur desservant les bâtiments B et SEGPA accolé à une gaine de ventilation

Remplacement des châssis du bâtiment logement 1 avec volets roulants
Mise en place de la VMC
Isolation des façades par l'extérieur

Changement de destination de la cuisine actuelle en salle de classe et bureau. Reprise de tous les parachèvements

Mise en place de la VMC
Isolation des façades par l'extérieur
Adaptation des volets battants existants

Projet APD - r+1

Mise aux normes PMR des wc des agents

Encloisonnement de l'escalier

Mise en œuvre d'un ascenseur desservant les bâtiments A et C accolé à une gaine de ventilation et création de vestiaires pour les agents et d'une buanderie

Conservation des volumes des salles de technologies. Tous les parachèvements sont repris

Généralité : tous les dégagements seront repeints et toutes les portes dont le vantail principal est inférieur à 90cm sont remplacés

Généralité : tous les châssis en aluminium sont conservés, isolation des façades par l'extérieur et mise en place de brise-soleils orientables

Mise aux normes d'une paillasse dans chaque salle de science

Généralité : mise aux normes PMR des escaliers (repérage podotactiles, allongement des mains-courantes, ...)



Boussole

Bâtiment B : traitement de l'acoustique dans les salles de classe et remplacement des revêtements vétustes

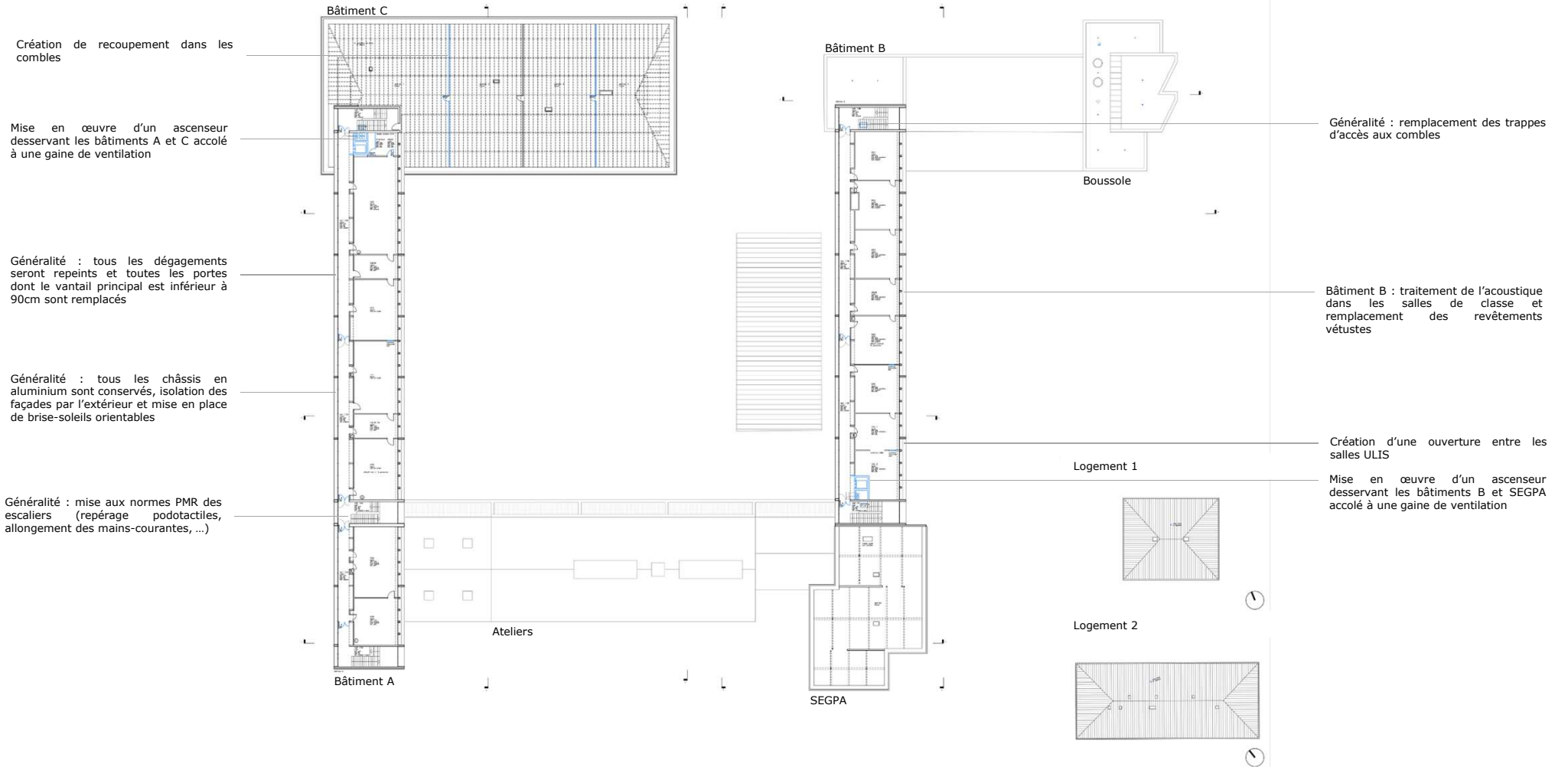
Logement 1

Mise en œuvre d'un ascenseur desservant les bâtiments B et SEGPA accolé à une gaine de ventilation et création de wc pour les professeurs

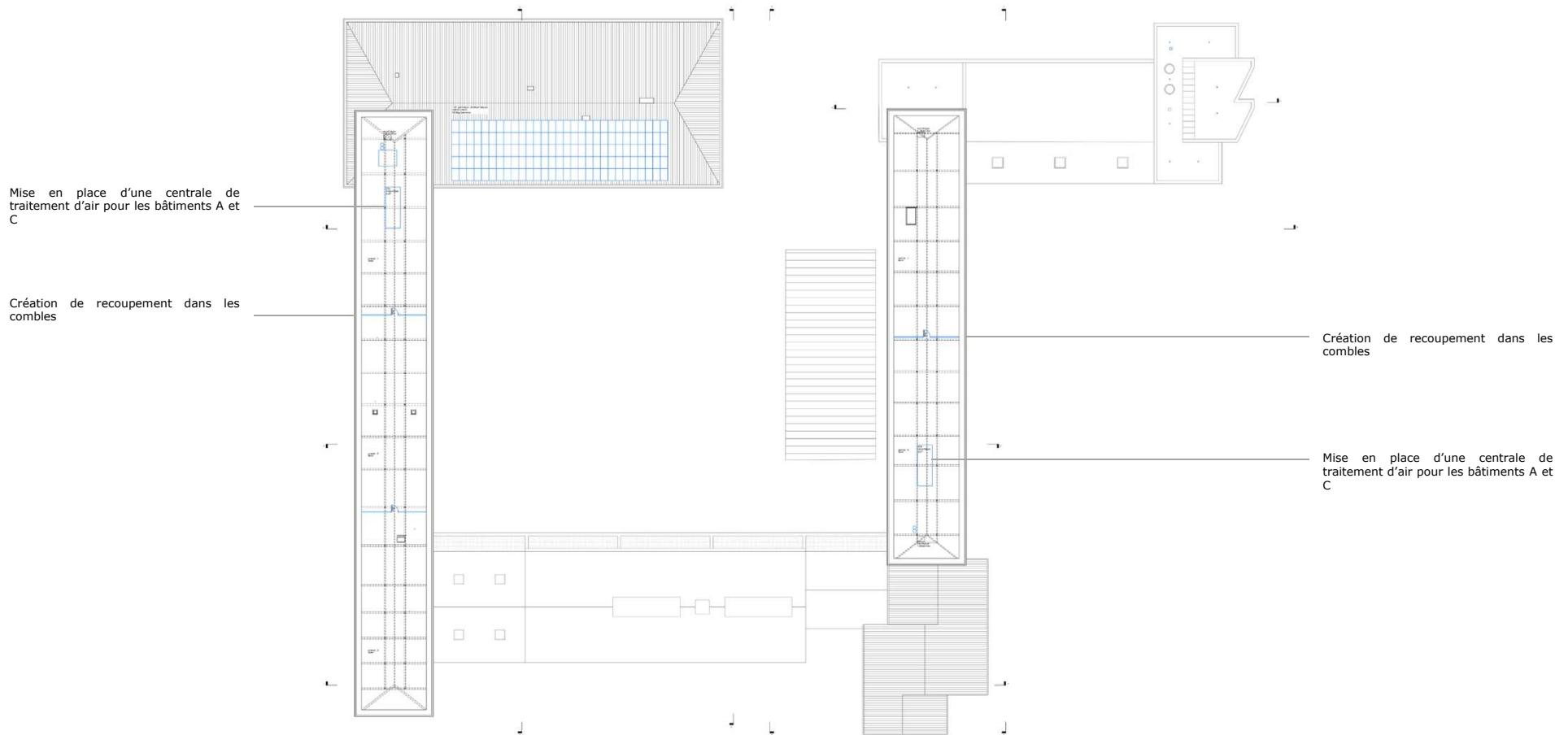
Changement de destination du local. Reprise des parachèvements

Logement 2

Projet APD – r+2



Projet APD – combles

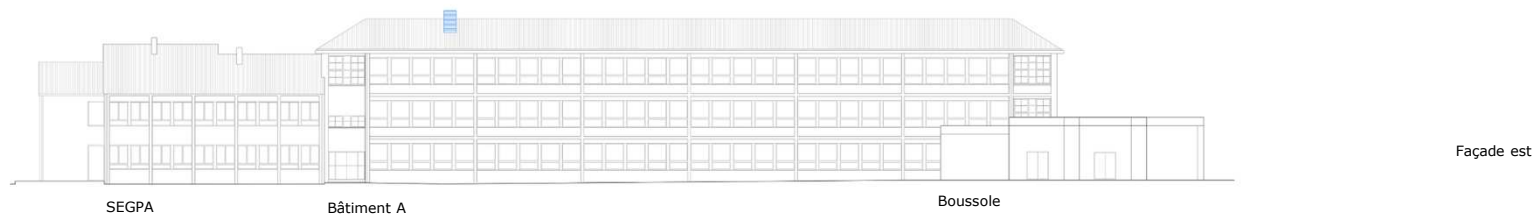
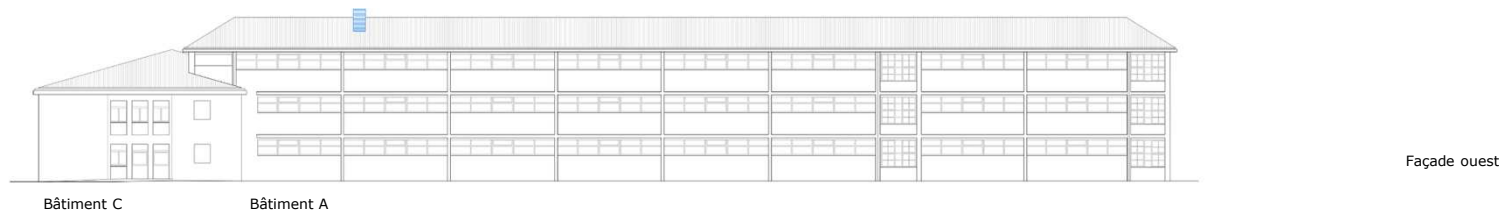


Projet APD – façades

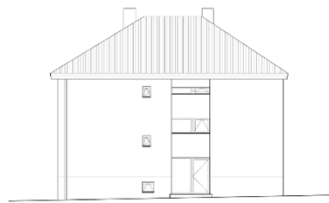


Toutes façades (sauf Ateliers) :
 isolation extérieure, mise en place de
 brise-soleils orientables
 Révision de toutes les toitures en tuiles
 et reprise des zingueries si nécessaire
 Réfection totale de la toiture du
 bâtiment Boussole

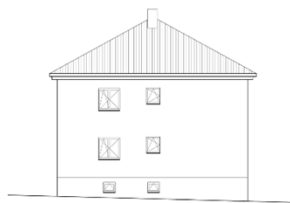
Ateliers : isolation par l'intérieur,
 conservation de la toiture refaite
 récemment



Projet APD – façades logements



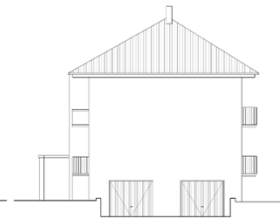
Façade nord



Façade ouest

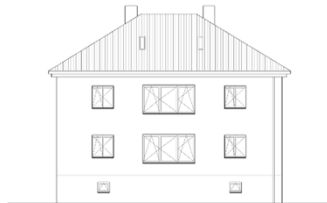


Façade nord

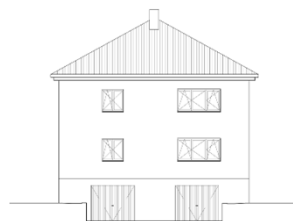


Façade ouest

Logement 1 : isolation par l'extérieur, remplacement des châssis



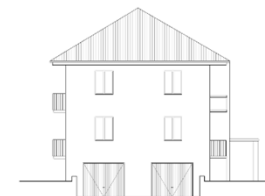
Façade sud



Façade est



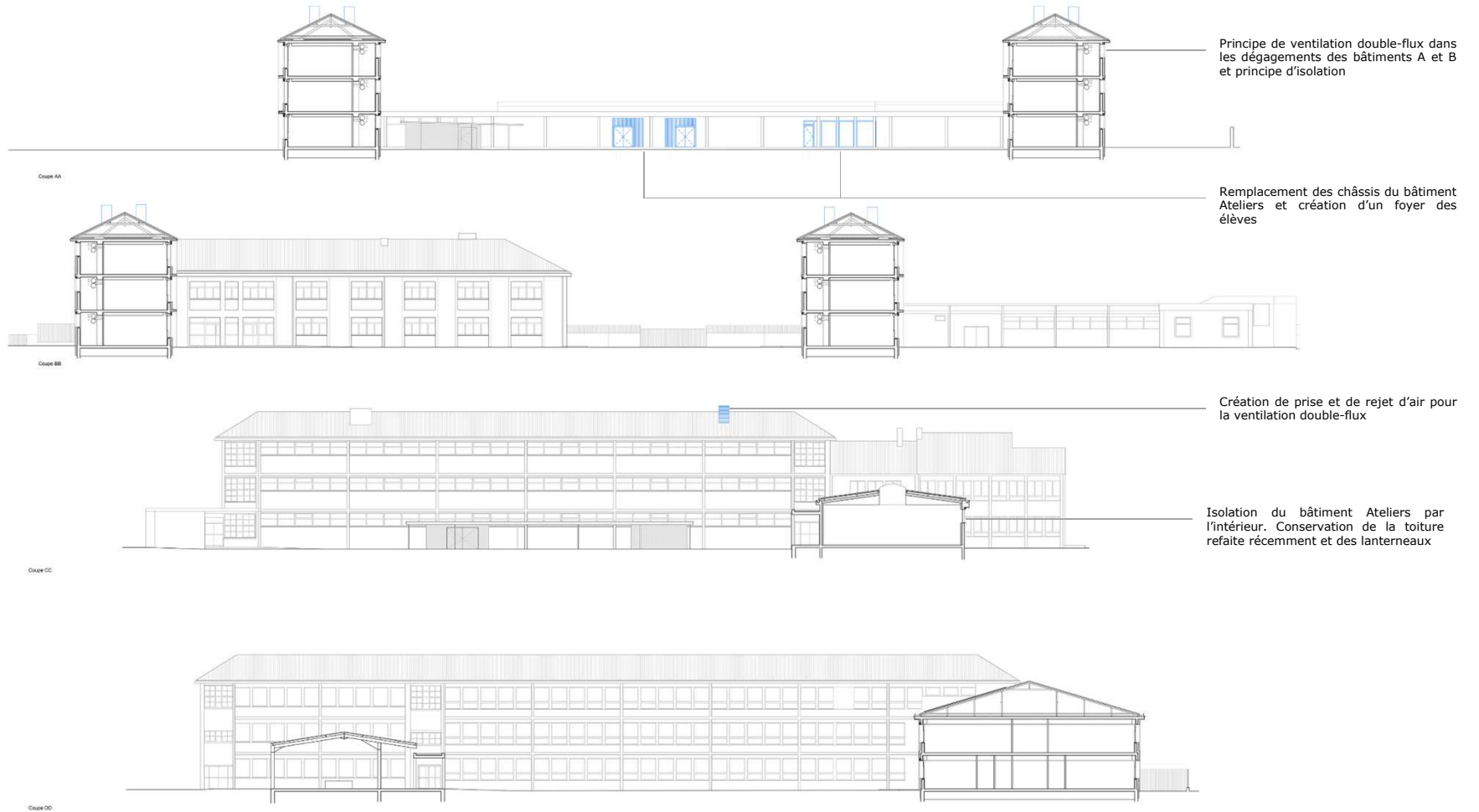
Façade sud



Façade est

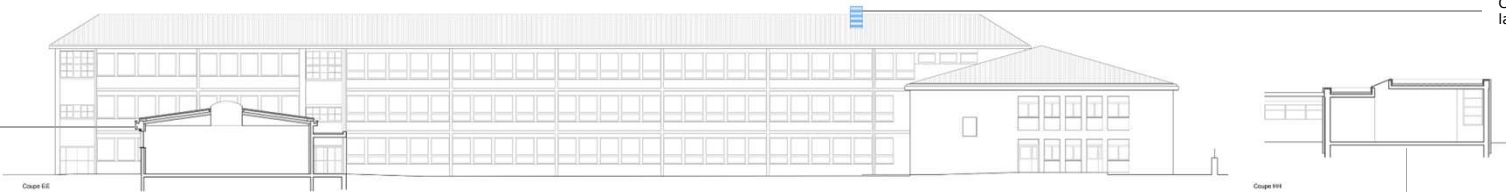
Logement 2 : isolation par l'extérieur, conservation des châssis PVC remplacés récemment

Projet APD – coupes

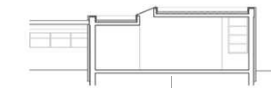


Projet APD – coupes

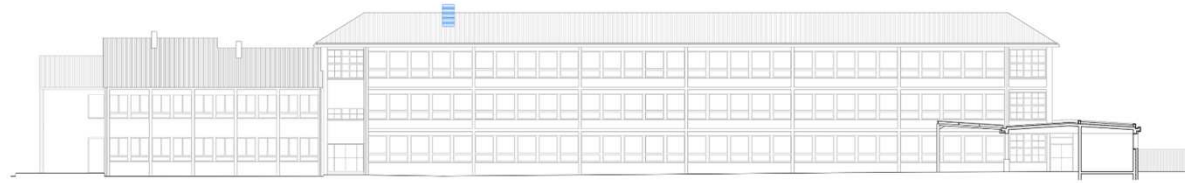
Isolation du bâtiment Ateliers par l'intérieur. Conservation de la toiture refaite récemment et des lanternes



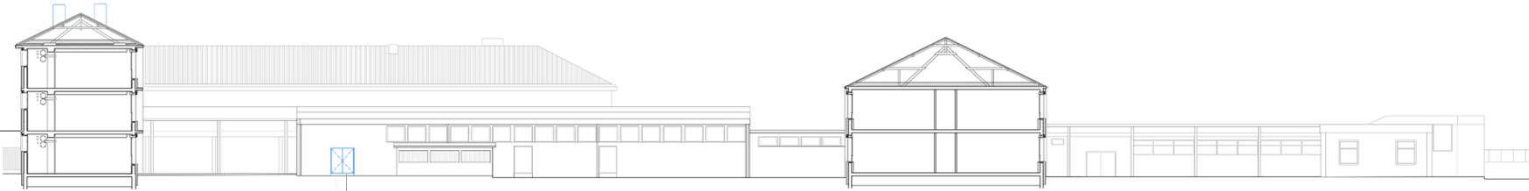
Création de prise et de rejet d'air pour la ventilation double-flux



Création d'un pôle musique. Reprise de tous les parachevements. Réfection totale de la toiture



Principe de ventilation double-flux dans les dégagements des bâtiments A et B et principe d'isolation



Création d'un accès au local maintenance

