

SOUTIEN AUX CHATEAUX FORTS D'ALSACE (rapport N° 4354)

Les travaux au château du Spesbourg :

- Porteur de projet : Commune d'Andlau, maître d'ouvrage.
- Caractéristiques du château :
Propriété de la commune d'Andlau, sur le ban communal d'Andlau, canton d'Obernai, Territoire Centre Alsace.
Château classé au titre des Monuments historiques.
Accès libre, fréquentation d'environ 20 000 visiteurs par an.
Convention entre la Commune et l'Association pour la Restauration du château du Spesbourg créée en 1985. L'Association avait pour but la restauration du château alors interdit au public. Des animations ont été organisés afin de collecter des fonds. Après d'importants travaux de consolidation du logis et du donjon sous maîtrise d'ouvrage de la Commune, l'Association entretient le château et l'anime à travers l'organisation d'événements festifs, culturels et l'accueil de scolaires. Le château participe aux « *Portes du Temps* » organisées par la CeA.
- Nature des travaux faisant l'objet de la présente demande de subvention :
 - Purge et consolidation du mur en briques d'environ 90 m², du logis principal en façade sud/sud-ouest, pour éviter la chute de briques sur les visiteurs et stopper la dégradation de la façade.
Pose d'un échafaudage, purge des briques abîmées, relancis, rejointoiements, 3 couches d'enduit au mortier bâtard ; si nécessaire, incorporation d'un grillage de renfort galvanisé ou d'un filet en fibres de verre. En partie sommitale, installation d'une bavette en cuivre faisant goutte d'eau.
 - Consolidation de l'assise d'une fenêtre en façade sud, 1^{er} étage : suite au déchaussement de certains parements et de pierres de taille, afin de stopper le processus d'altération risquant d'entraîner la chute de nouveaux blocs et moellons adjacents.
Remplacement intérieur et extérieur des parements et moellons disparus, recherche des pierres du site, taille avec bossage de ces pierres, maçonnerie au mortier de chaux.

L'ensemble s'effectue sous le contrôle et les prescriptions de la Conservation régionale des Monuments historiques.

Démarrage des travaux : juin 2022.

Fin des travaux : octobre 2022.

L'autorisation de démarrage anticipé des travaux a été accordée à la Commune en raison d'une opportunité dans le calendrier de l'entreprise chargée d'effectuer ces travaux. Le site est très fréquenté en été, ce qui multiplie les risques en cas de retard de chantier.

- Montant total des travaux : 20 966 € HT.
Les travaux sont confiés à une entreprise locale, compte tenu de leur technicité.

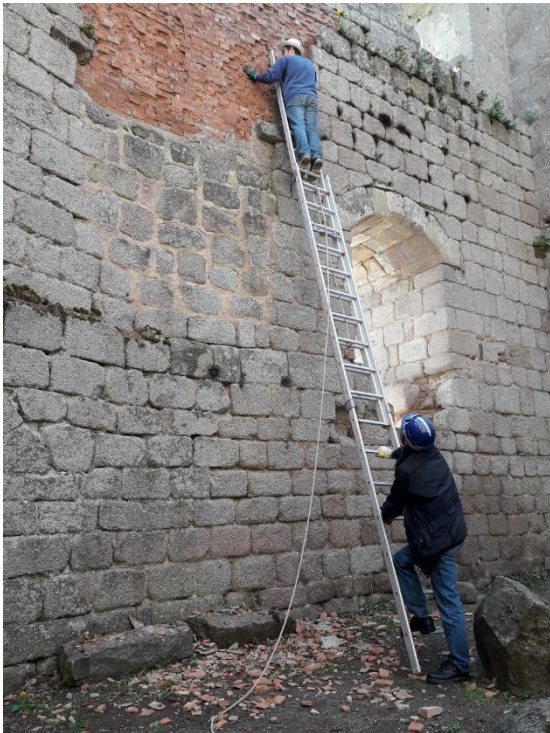
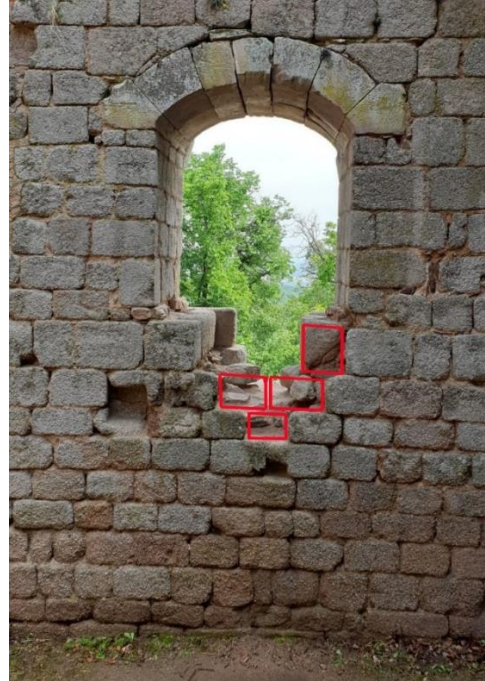
La commune espère une subvention d'investissement de la CeA d'un montant de 5 242 € représentant 25 % des travaux.

Subvention attendue de la DRAC : 7 306 €

Autofinancement commune d'Andlau par emprunt : 9 293 €

Pas de maîtrise d'œuvre.

Consolidation
de la fenêtre
(avant travaux)
→



↑
Mur concerné par la purge et la consolidation, **avant** travaux (les bénévoles en situation n'ont pas de lien avec les travaux de l'entreprise)

↑
Vue actuelle du Spesbourg

