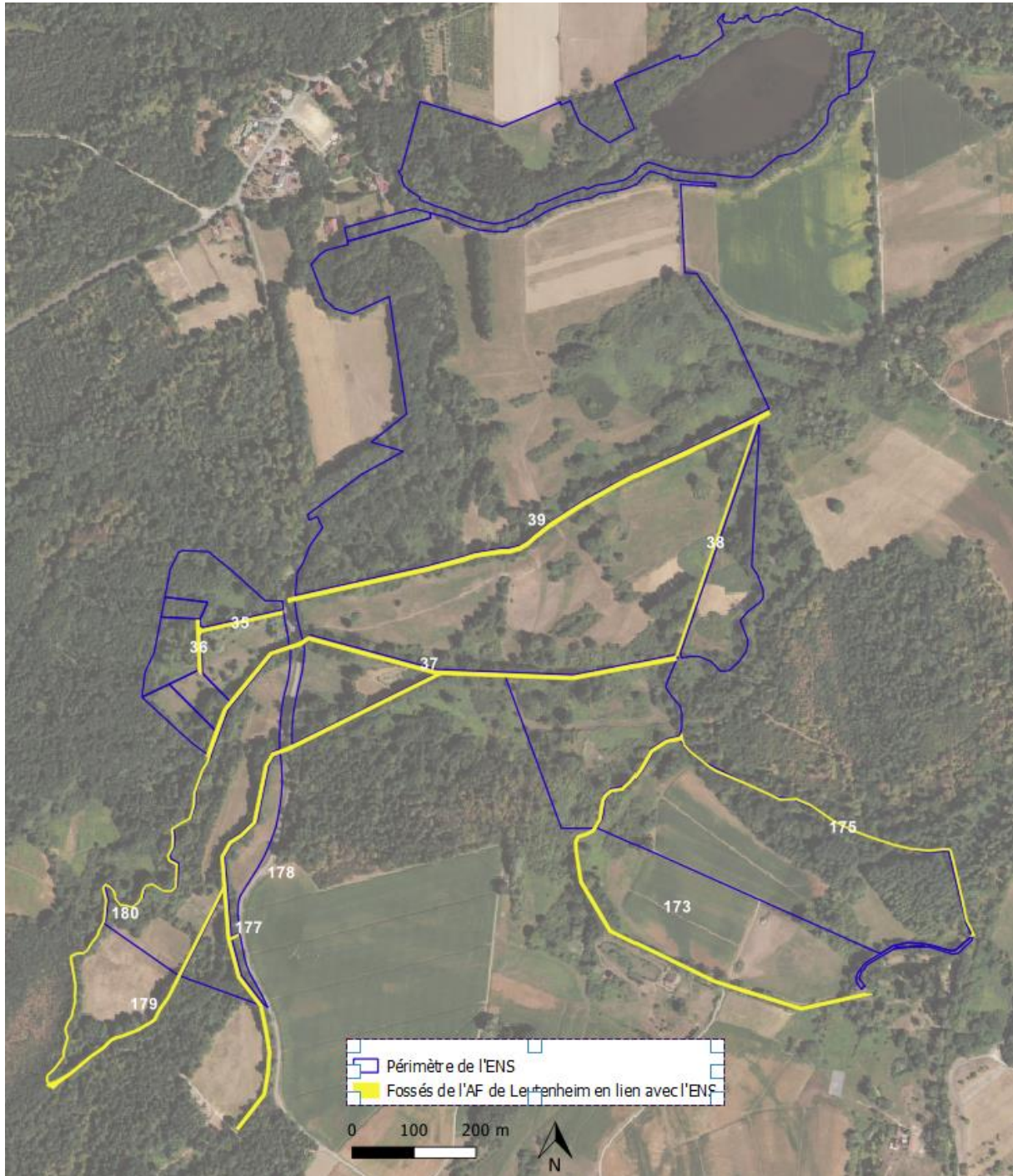


Espace Naturel Sensible de la Grossmatt à Leutenheim

Proposition d'acquisition des fossés traversant l'ENS à destination de l'Association foncière de Leutenheim.

Carte des fossés concernés



Proposition de prix

Section	Parcelle	Surface (are)	Commentaire	Estimation surface à retirer (are)	Prix à l'are	Estimation prix parcelle
4	173	41,56	Fossé traversant l'ENS nécessitant une division parcellaire (tronçon Sud hors ENS)	31	20 €	211 €
4	175	15,35	Fossé en limite de l'ENS au niveau de l'Au	0	20 €	307 €
4	177	0,6	Fossé traversant l'ENS	0	20 €	12 €
4	178	49,11	Fossé traversant l'ENS	0	20 €	982 €
4	179	18,52	Fossé traversant l'ENS nécessitant une division parcellaire (tronçon Sud hors ENS)	13	20 €	110 €
4	180	18,49	Fossé en limite Ouest de l'ENS nécessitant une division parcellaire (tronçon Sud hors ENS)	7	20 €	230 €
5	35	6,82	Fossé traversant l'ENS	0	20 €	136 €
5	36	4,29	Fossé traversant l'ENS	0	20 €	86 €
5	37	49,76	Fossé traversant l'ENS	0	20 €	995 €
5	38	14,73	Fossé traversant l'ENS	0	20 €	295 €
5	39	55,27	Fossé traversant l'ENS	0	20 €	1 105 €
					TOTAL	4 470 €

Les frais de géomètre seront pris en charge par la Collectivité européenne d'Alsace.