

**Informations relatives au document**

**INFORMATIONS GÉNÉRALES**

Auteur(s) Yves CHARIER / Gaëlle WIMMER / Jules SITTLER  
 Volume du document G.0.2 / pièce graphique  
 Version V4  
 Référence NSA120032

**HISTORIQUE DES MODIFICATIONS**

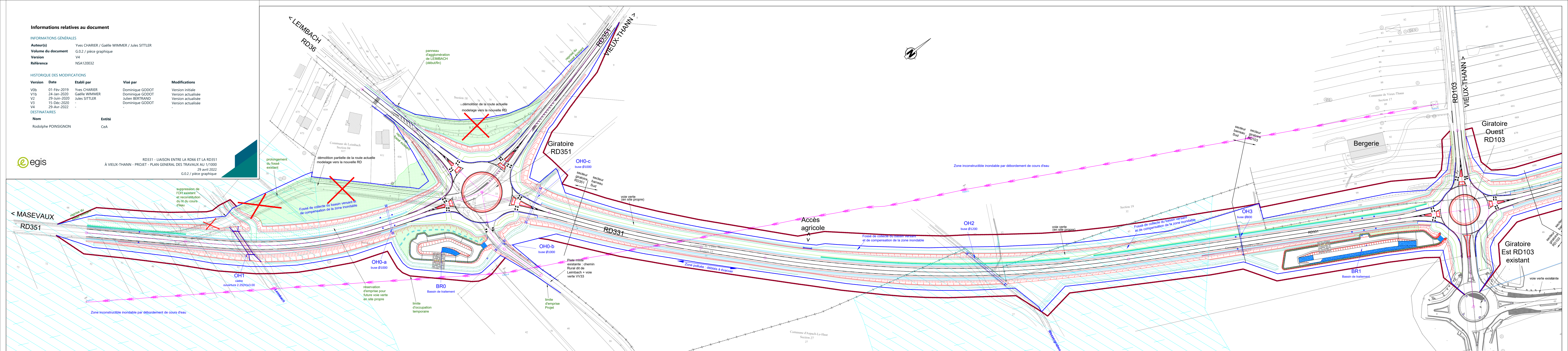
Version	Date	Etabli par	Visé par	Modifications
V0b	01-Fév-2019	Yves CHARIER	Dominique GODOOT	Version initiale
V1b	24-Jan-2020	Gaëlle WIMMER	Dominique GODOOT	Version actualisée
V2	29-Juin-2020	Jules SITTLER	Julien BERTRAND	Version actualisée
V3	15-Déc-2020	-	Dominique GODOOT	Version actualisée
V4	29-Avr-2022	-	-	Version actualisée

**DESTINATAIRES**

Nom Rodolphe POINSIGNON  
 Entité CeA



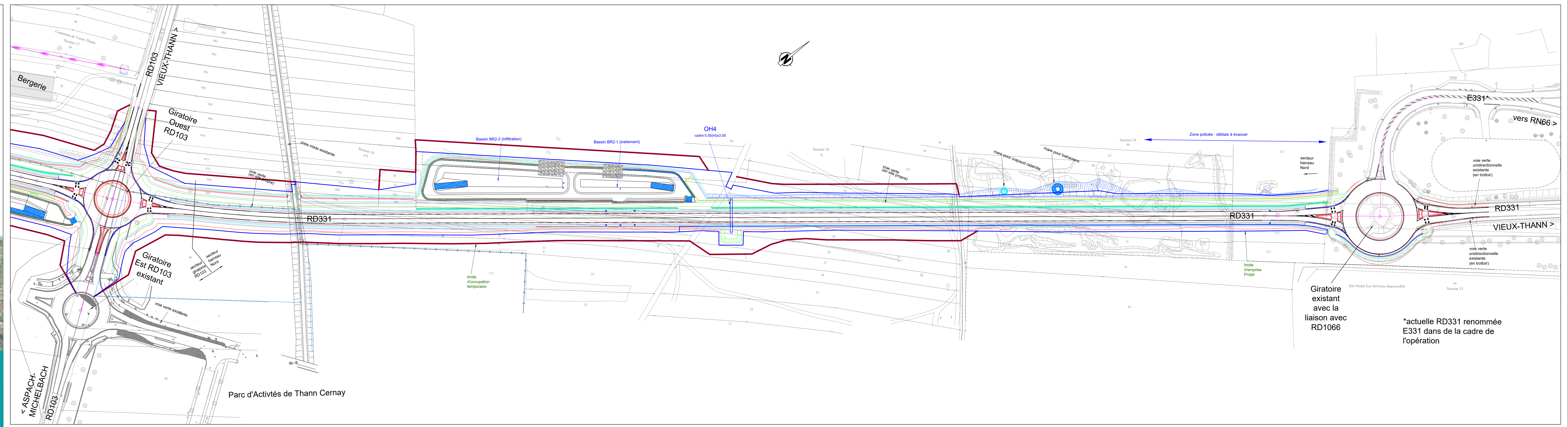
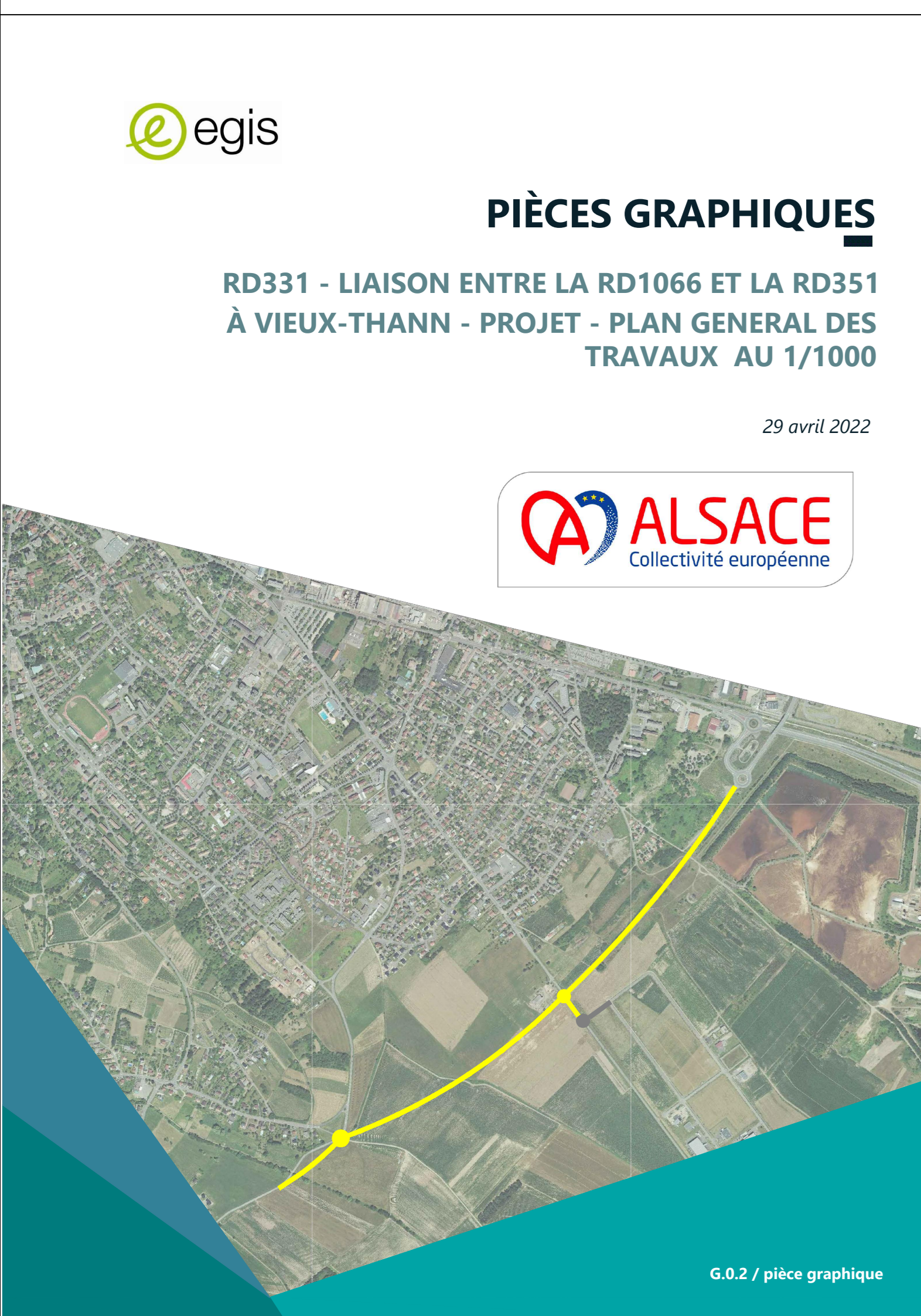
RD331 - LIAISON ENTRE LA RD1066 ET LA RD351  
 À VIEUX-THANN - PROJET - PLAN GENERAL DES TRAVAUX AU 1/1000  
 29 avril 2022  
 G.0.2 / pièce graphique



**PIÈCES GRAPHIQUES**

RD331 - LIAISON ENTRE LA RD1066 ET LA RD351  
 À VIEUX-THANN - PROJET - PLAN GENERAL DES TRAVAUX AU 1/1000

29 avril 2022



Giratoire existant avec la liaison avec RD1066

\*actuelle RD331 renommée E331 dans de la cadre de l'opération