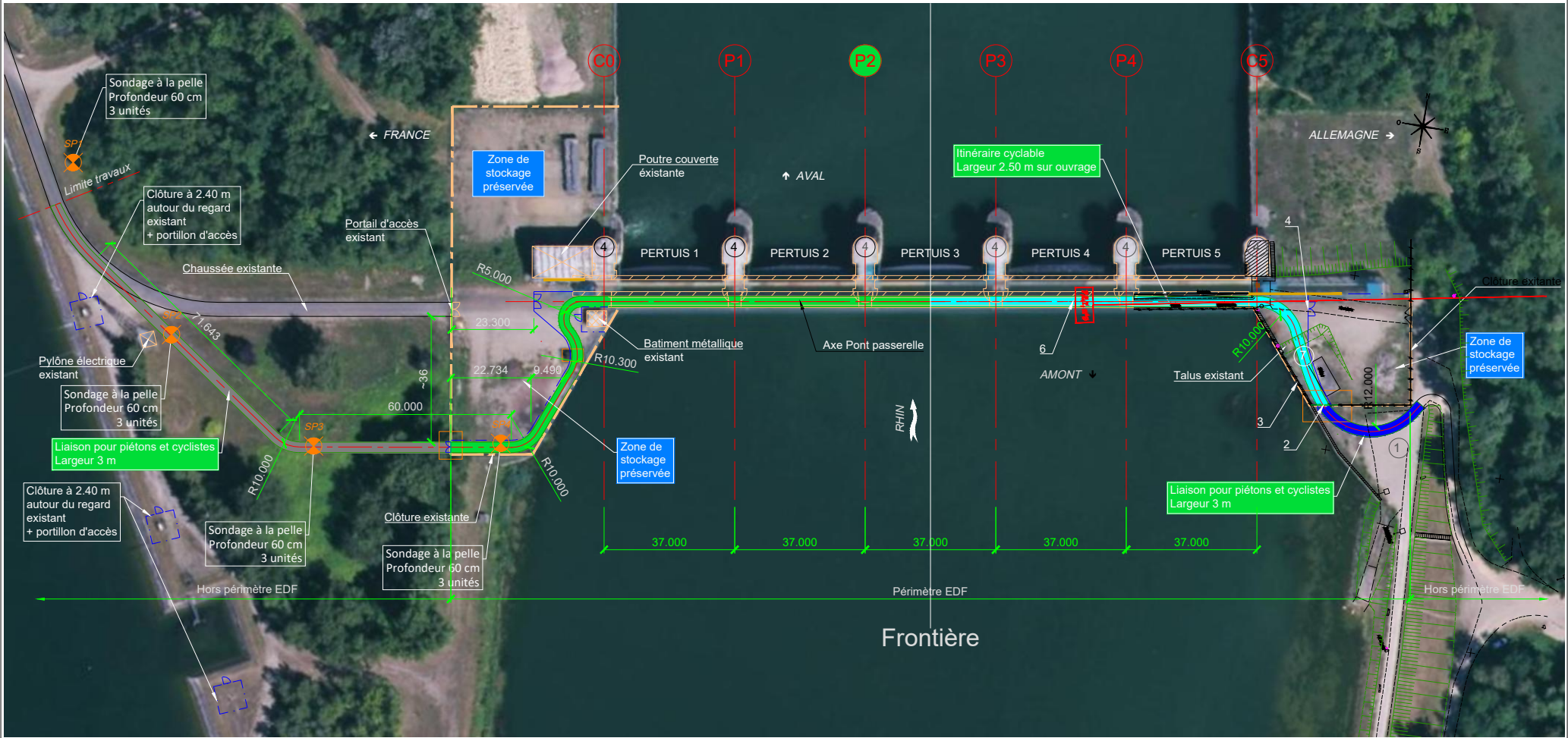


Plan de situation - Annexe convention EDF/CREAL/CeA/Landkreis

Lageplan - Vereinbarung EDF/DREAL/CeA/Landkreis

- VUE EN PLAN GENERALE -
Ech: 1/1000



Maîtrise d'Ouvrage



EDF Centre Ingénierie Hydraulique
20 Rue du Pâturage
68200 MULHOUSE

INTÉGRATION D'UN CHEMINEMENT CYCLES À PROXIMITÉ DE L'USINE DE MARCKOLSHEIM

DOSSIER DE CONSULTATION DES ENTREPRISES (DCE)

2.2. VUE EN PLAN GENERALE

Bureau d'études



INGÉROP Conseil et Ingénierie
Région Nord-Est - Agence de Strasbourg
45 Boulevard La Fontaine - BP 13051 - 67033 STRASBOURG Cedex 2
Tél. : +33 3 88 13 60 60 - Fax : +33 3 88 13 60 61
ingerop.strasbourg@ingerop.com - www.ingerop.fr

Indice	Date	Modifications
B	20/01/2023	Prise en compte des remarques par EDF
A	02/09/2021	Première émission

Etabli par : A.ARNAULD Vérifié par : N.ROUZET Validé par : N. ROUZET
Ce document, propriété de INGEROP Conseil & Ingénierie, ne peut être reproduit ou divulgué sans son autorisation N° d'Affaire : EE 569300