



ROCADE OUEST DE COLMAR Phase2

Bilan de concertation 06/03 au 31/06/2023



MODALITÉS DE CONCERTATION

Du 6 au 31 mars 2023

- Réunion publique le 14 mars 2023
- Expositions : mairies de Wettolsheim et Wintzenheim
- Registres : mairies d'Eguisheim, Ingersheim, Wettolsheim, Wintzenheim et Colmar
- Permanences :
 - Mairie de Wettolsheim : lundi 20 et mardi 28 mars de 8 h à 10 h
 - Mairie de Wintzenheim : mardi 21 mars de 8 h à 10 h, mercredi 29 mars de 14 h à 16 h
- Courriel ou courrier à la Collectivité européenne d'Alsace

QUALITÉ DE LA CONCERTATION

La concertation a mobilisé !

- Près de 120 personnes ont participé à la réunion publique
- Les 4 permanences ont permis à près d'une centaine de personnes de rentrer plus dans les détails du projet avec le chef de projet
- La CeA a récupéré près de 130 commentaires ou demandes par mail ou dans les registres mairie



Principales remarques **contre** l'ensemble du projet

Projet hors du temps

Priorisation de la voiture

En décalage avec les
objectifs climatiques

**Report trafic poids
lourds si taxe A35**

**Augmentation des
nuisances air/bruit**

Pas de changement sur
les shunts

**Augmentation des voie =
augmentation du trafic**

Dévalorisation de l'immobilier

Contre plan Climat, Air, Energie Territoire de
Colmar Agglo

Projet trop cher

Demande de modification du parcours
des transports exceptionnels (route EDF)

Route qui ne présente que des
ralentissement sur des périodes réduites

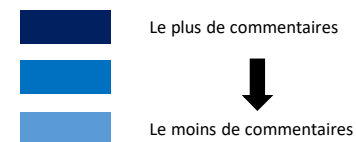
**Optimiser les emprises pour
limiter l'imperméabilisation**

Continuité du projet 2 x 2 voies ?

Plan mobilité à plus grande échelle ?

Définition des vitesses ?

Taxe poids lourds sur RD83 ?



POINTS PARTICULIERS

Passage inférieur Petit Wettolsheim

Passage non souhaité

Passage souhaité pour sécurisation
circulation piétonne riveraine

Agriculteurs contre ce passage

Passage agricole, cycle et piéton
souhaité pour différents usage

Impact Financier :

Coût estimé à + 1M€ TTC

Décisions:

Intégration au projet ?



Pas de passage à l'AVP

POINTS PARTICULIERS

Carrefour du Tiefenbach

Hauteur de passage 2,80m

Bien relier le village au stade

Modification du trafic vers Colmar

Sécuriser vélo le rabattement
venant de Colmar

Décaler le carrefour vers le Sud-
Est pour éviter terrain privé

Impact Financier :

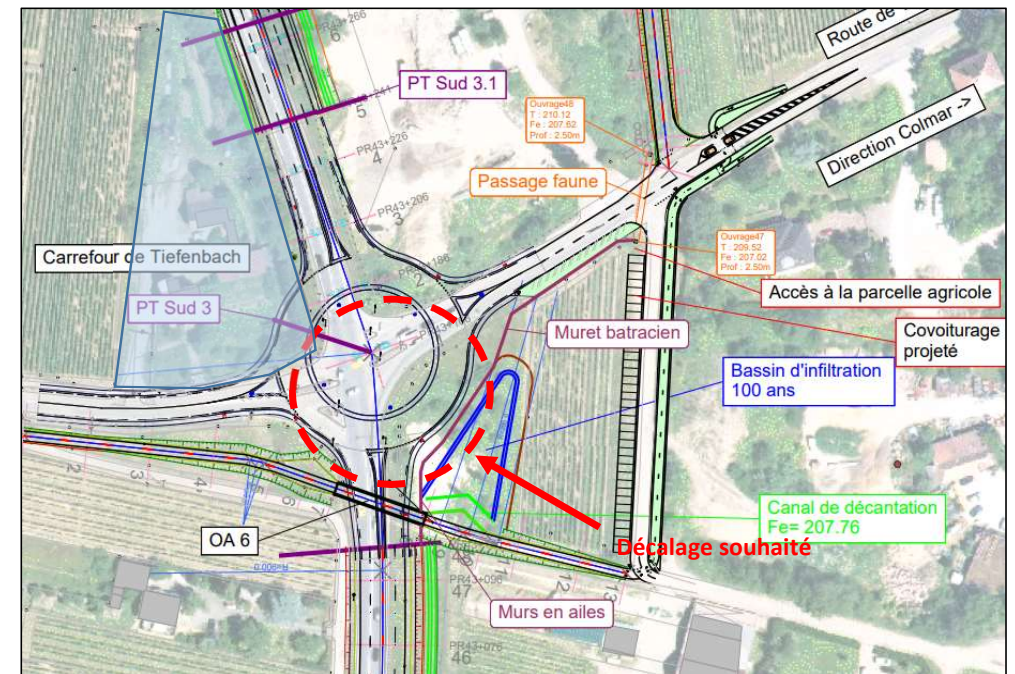
Coût du décalage vers le Sud non chiffré

Décisions :

Décalage du giratoire pour ne pas empiéter sur la propriété privée ?

Harmonisation des hauteurs de passage pour permettre le passage agricole ?

Traversée cycle à affiner rue Tiefenbach -> souhait association cadres que le vélo soit prioritaire sur les voitures



Carrefour du Tiefenbach

POINTS PARTICULIERS

Carrefour Halte de Wettolsheim

Report du trafic vers rue Tiefenbach

Mettre en œuvre des sas cycles

Non-sens

Maillon faible du projet

Passage Est-Ouest souterrain voiture

Mettre des murs anti-bruit

Impact :

Coût d'un passage inférieur Est-Ouest VL non chiffré

Décisions :

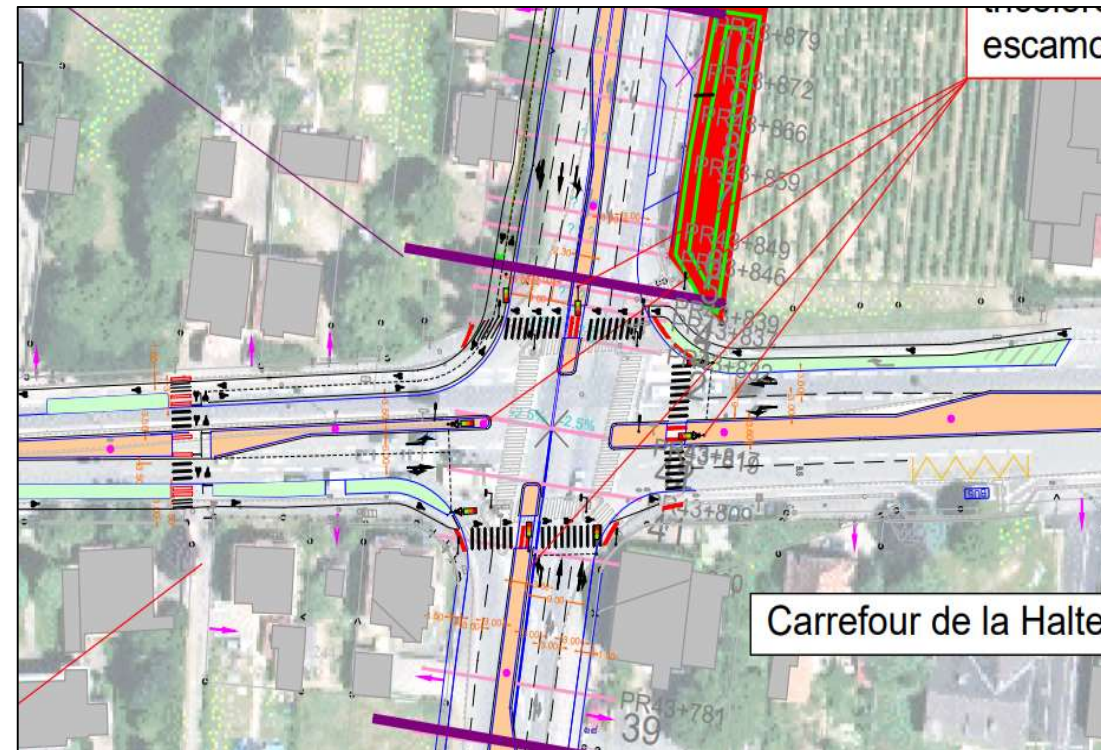
Validation du carrefour à feux

Intégration de SAS vélo : pas de besoin, piste dédiée

Harmonisation avec le projet de la commune

Création d'un passage inférieur VL ?

Bruit : traitement uniquement des façades



Carrefour à feu Halte de Wettolsheim

POINTS PARTICULIERS

Passage inférieur RD417 et Herrenpfad

Souhait des agriculteurs :
Optimiser les emprises pour
limiter le foncier

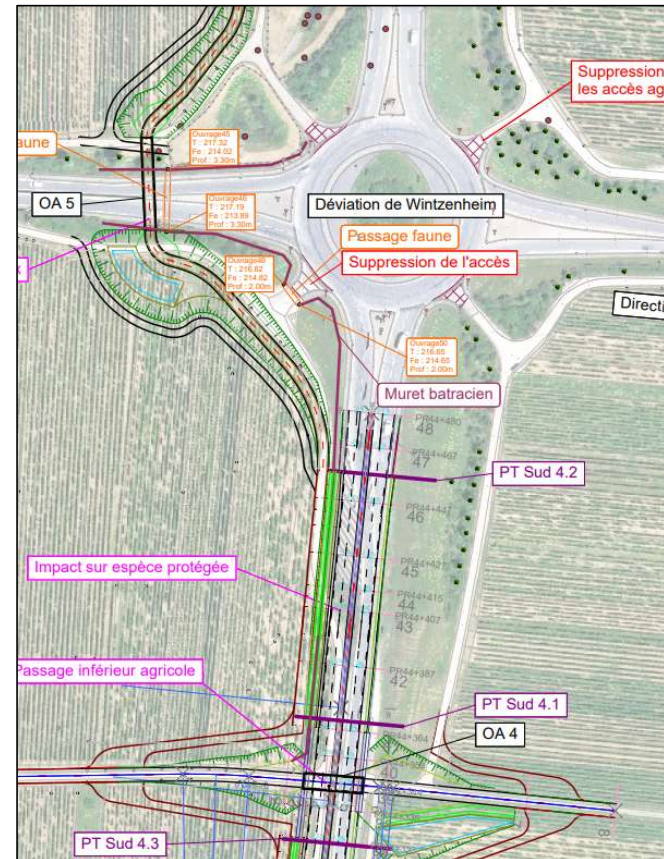
Hauteur passage 2,80m

Conservation des 4 accès
agricoles sur giratoire RD417

Impact : pas d'impact financier

Décisions :

Optimisation des emprises en cours d'études
Maintien des 4 accès agricoles depuis le giratoire
malgré la création du PI ?
Pas d'aire de covoiturage au regard des contraintes
environnementales ?



Carrefour déviation Wintzenheim

POINTS PARTICULIERS

Carrefour du Ligibel

Trafic perturbé à prévoir

Difficulté avenue
de l'Europe

Prise en compte dans le trafic des
nouveaux lotissements de Turckheim

Passage inférieur
Est-Ouest voiture

Point sensible niveau trafic

Impact Financier :

Coût estimé de la dénivellation du carrefour Ligibel 10M€

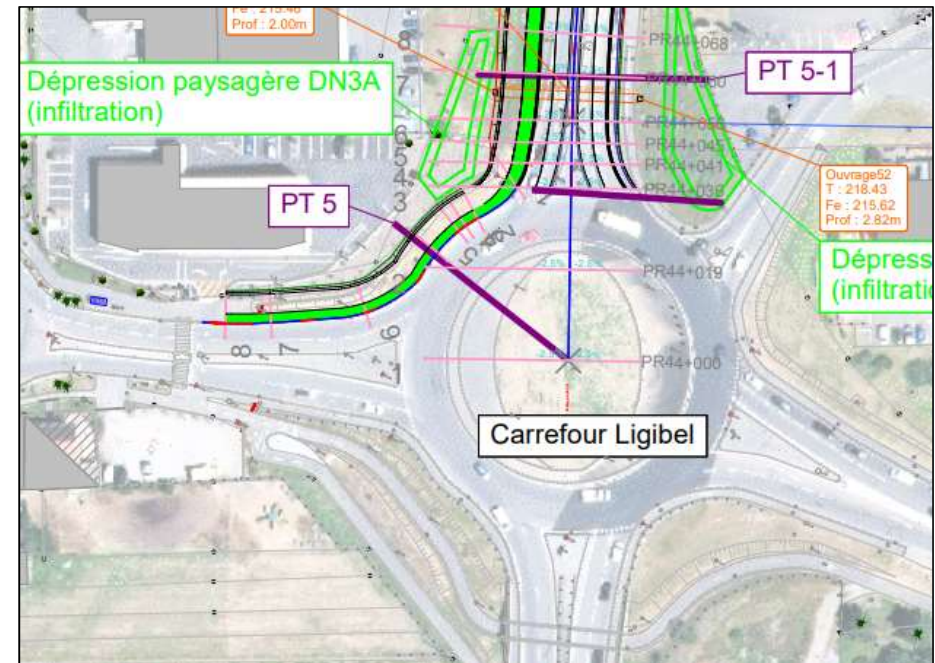
Coût estimé d'un PI cycle 1M€

Décisions :

Intégration au projet du traitement de ce carrefour
ROC phase 2?

-> dénivellation à envisager ?

Création d'un PI Nord-Sud cycle devant SIPP ?



Carrefour Ligibel

POINTS PARTICULIERS

Rue Herzog

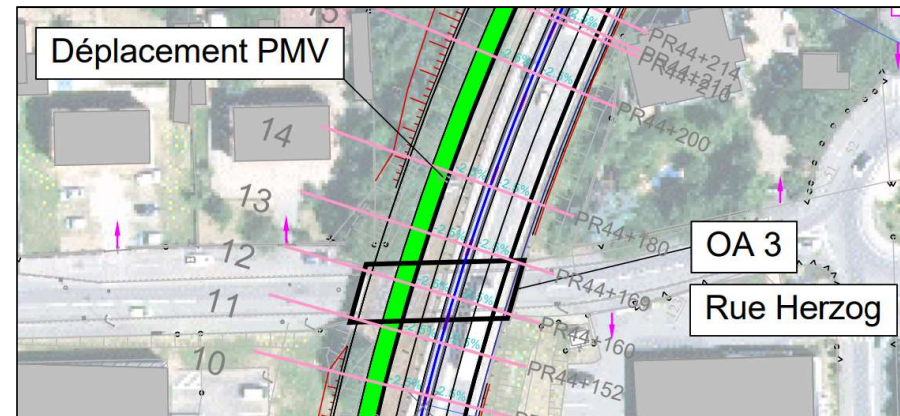
Accès à la voie verte par
rue Herzog

Impact Financier :

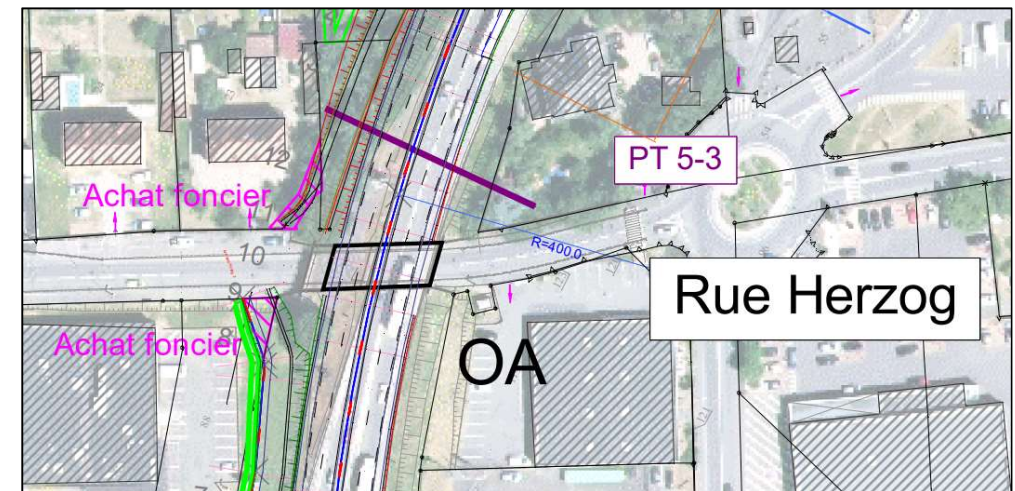
Coût non chiffré de la reprise de l'OA rue Herzog + impact foncier supplémentaire

Décisions :

Accès de la voie verte à la rue Herzog?



Zoom voie verte continue



Zoom voie verte en connexion avec la rue Herzog

POINTS PARTICULIERS

Passage supérieur PN7

Autres solutions étudiées ?

Passage du train sous la route

Ascenseur à l'Ouest

Accès sécurisé PMR et cycle pour tous les trajets

Oui, si 1 x 1 voie

Trop haut avec électrification future

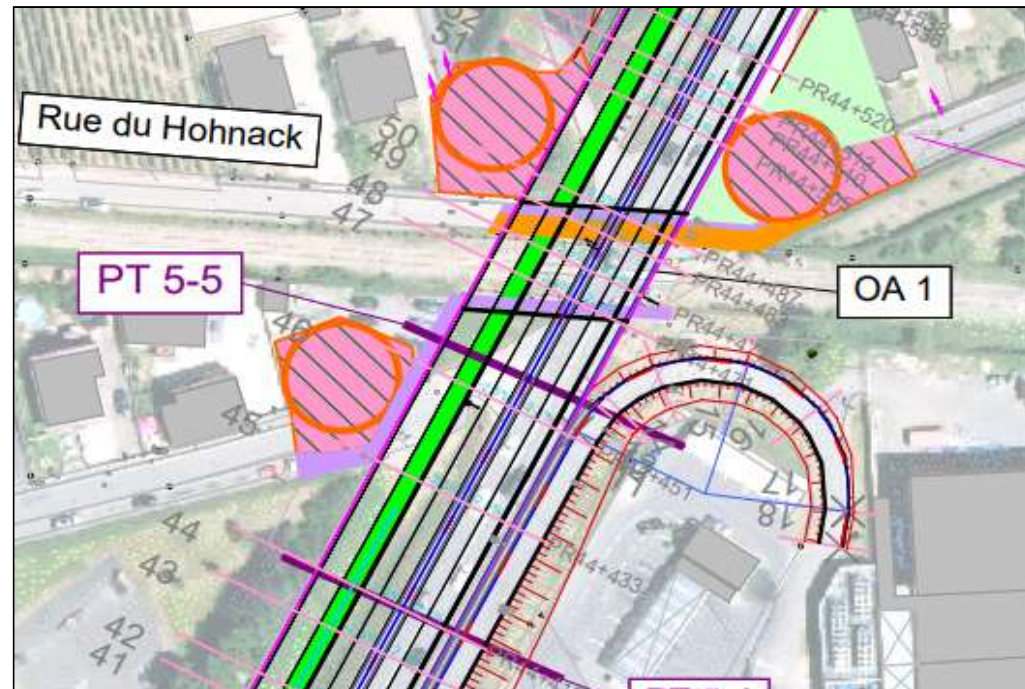
Valeur immobilière

Enclavement de Logelbach

Impact :
Coût non chiffrée

Décisions :

Abaissement de la hauteur du passage -> négociation SNCF
Murs antibruit sur l'ouvrage ?
Circulation modes doux : accès dans tous les sens – rampe impossible => ascenseurs PMR ?



Emplacement passage à niveau

POINTS PARTICULIERS

Modes doux

Voie verte sur l'ensemble de la rocade

Rue du Flachsland ne permet pas de se croiser

Ok pour les passages inférieurs

Réseau efficace sans discontinuité

Projet à prendre du point de vue cycliste

Relier les infrastructures de Colmar Agglo

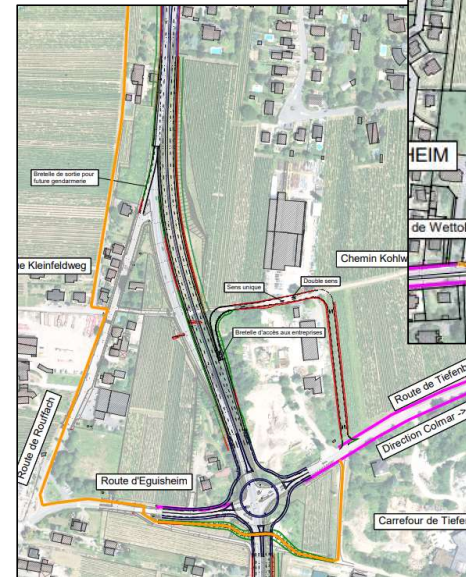
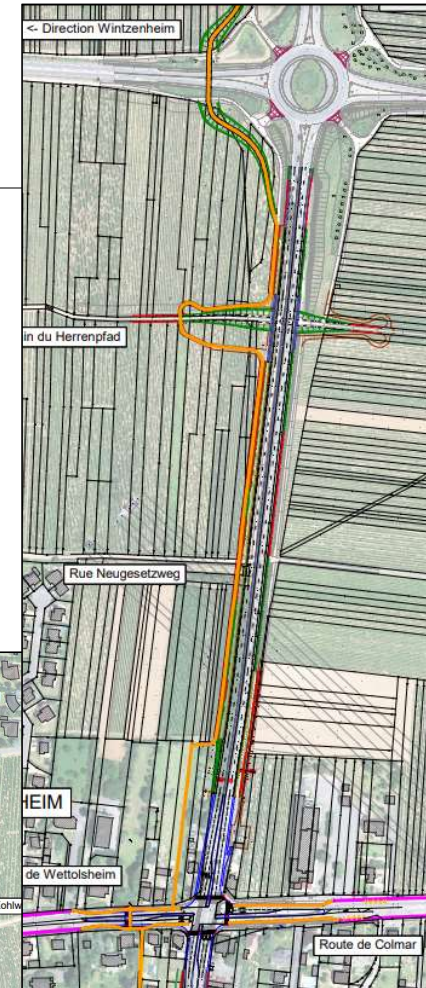
Partage des voies mixtes dangereuses

Favoriser les modes doux

Voie verte le long de la rocade entre halte de Wettolsheim et Noyers

Pas de nouvelle création en zone agricole

Politique cycle CeA et CA



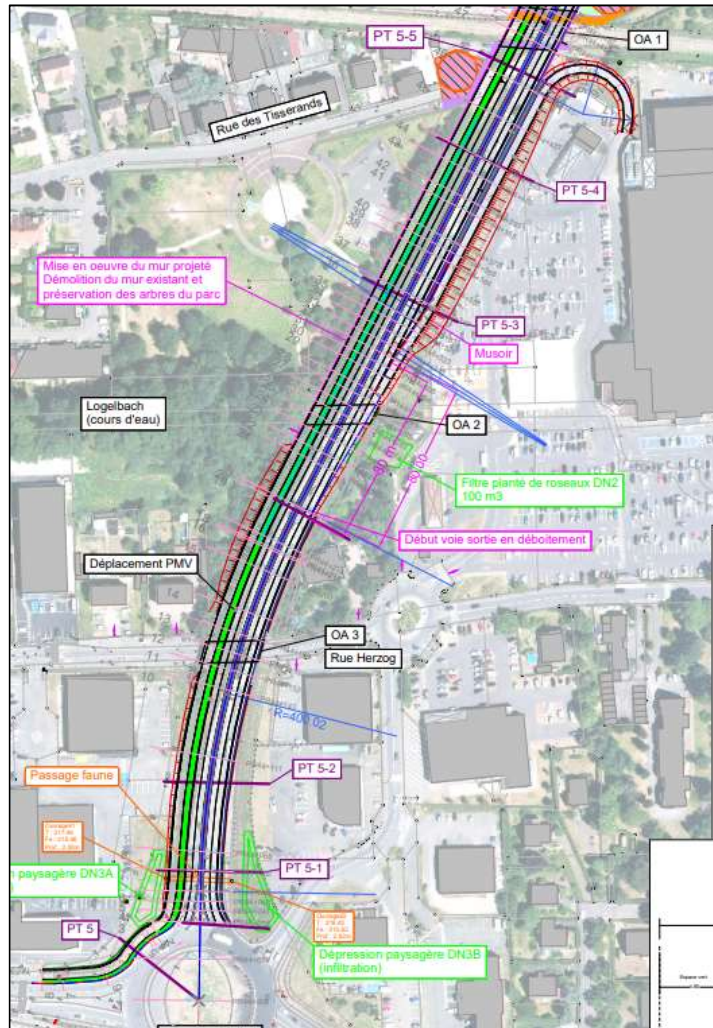
Continuité cyclable tronçon Sud

ESTIMATION stade AVP (mars 2023)

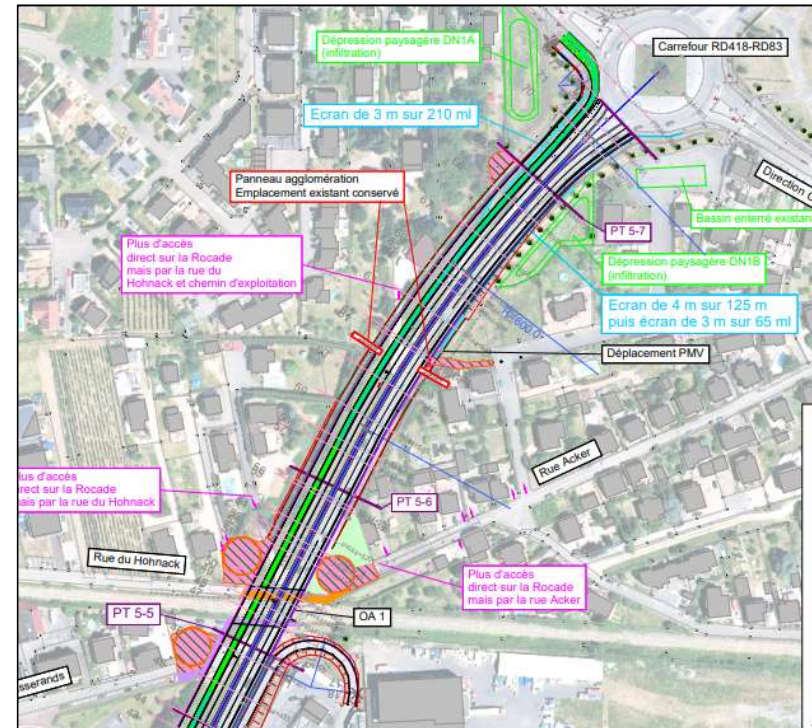
	Thématiques	Principales caractéristiques	Coût de travaux			
Infrastructures de transport	Aménagements routiers pour la mise à 2x2 voies	4 300 m de route 1 carrefour à feux 1 carrefour giratoire Modification du franchissement du canal du Logelbach Modification du franchissement de la rue Herzog	19,26 M€TTC	40%	38,40 M€TTC	79%
	Dénivellation du passage à niveau n°7	Franchissement 7,5 m au-dessus de la voie ferrée 700 m de rampe	14,17 M€TTC	29%		
	Liaisons douces (piétons et cycles)	3 250 m 3 ouvrages en passages inférieurs	3,42 M€TTC	7%		
	Liaisons agricoles	900 m 1 ouvrage en passage inférieur	1,55 M€TTC	3%		
Mesures environnementales	Gestion des eaux pluviales	880 m de drainage agricole 450 avaloirs et regards 6 500 m de canalisations 3 750 m de noues 2 850 m de tranchées drainantes 1 filtre planté de roseaux 4 dépressions paysgères et d'infiltration 2 ouvrages d'infiltration 4 ouvrages d'infiltration 100 ans en point bas	4,15 M€TTC	9%	10,03 M€TTC	21%
	Protections acoustiques	700 m d'écran anti-bruit 28 isolations de façades	2,71 M€TTC	6%		
	Aménagements paysagers	240 arbres 17 000 m ² de surfaces arbustives 40 000 m ² de surfaces enherbées	2,25 M€TTC	5%		
	Mesures compensatoires	Aménagements pour les reptiles, les batraciens, les oiseaux, et les chauves-souris Protection des espaces naturels sensibles	0,92 M€TTC	2%		
	Total de l'opération		48,43 M€TTC	100%		

Annexes

TRONÇON NORD



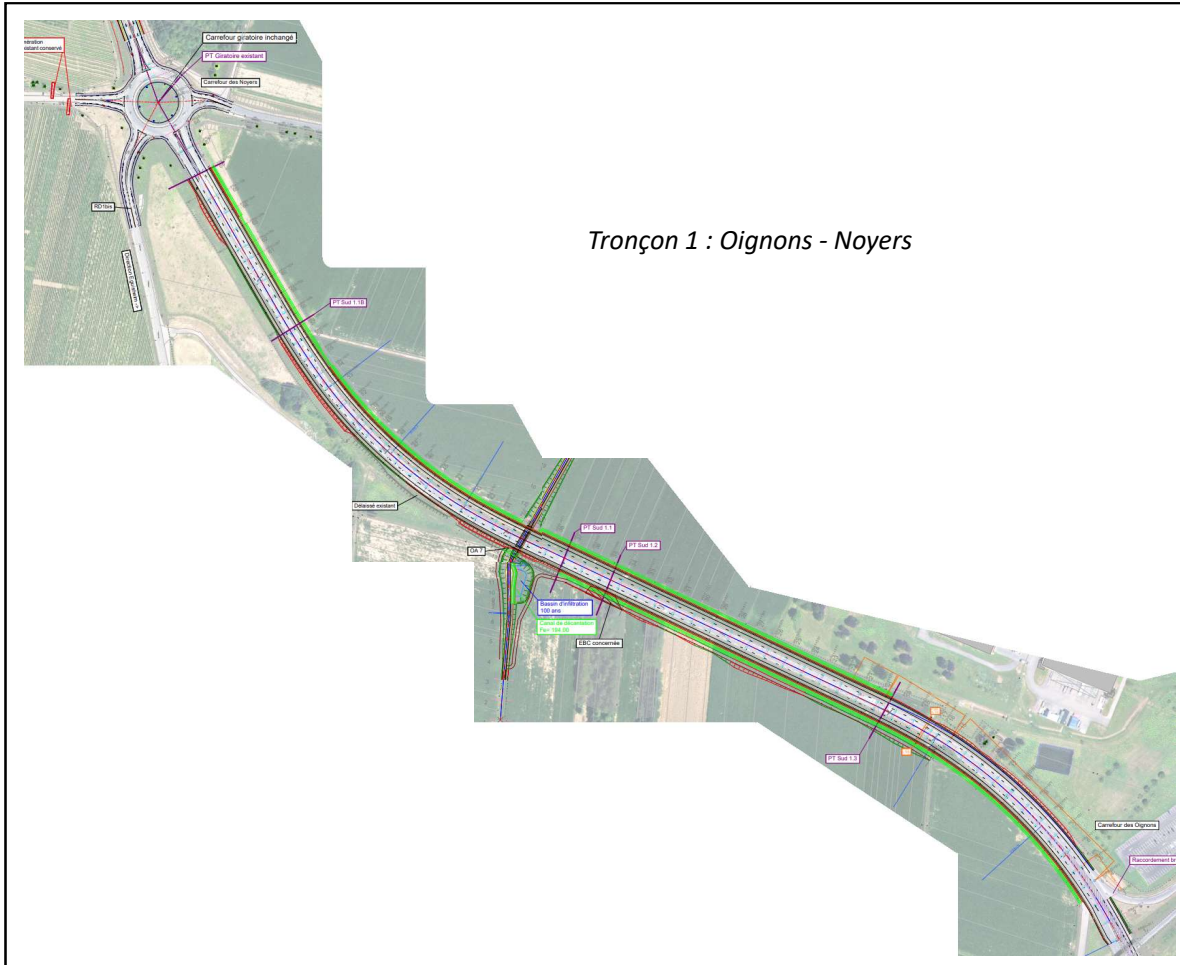
Du Ligibel au passage à niveau



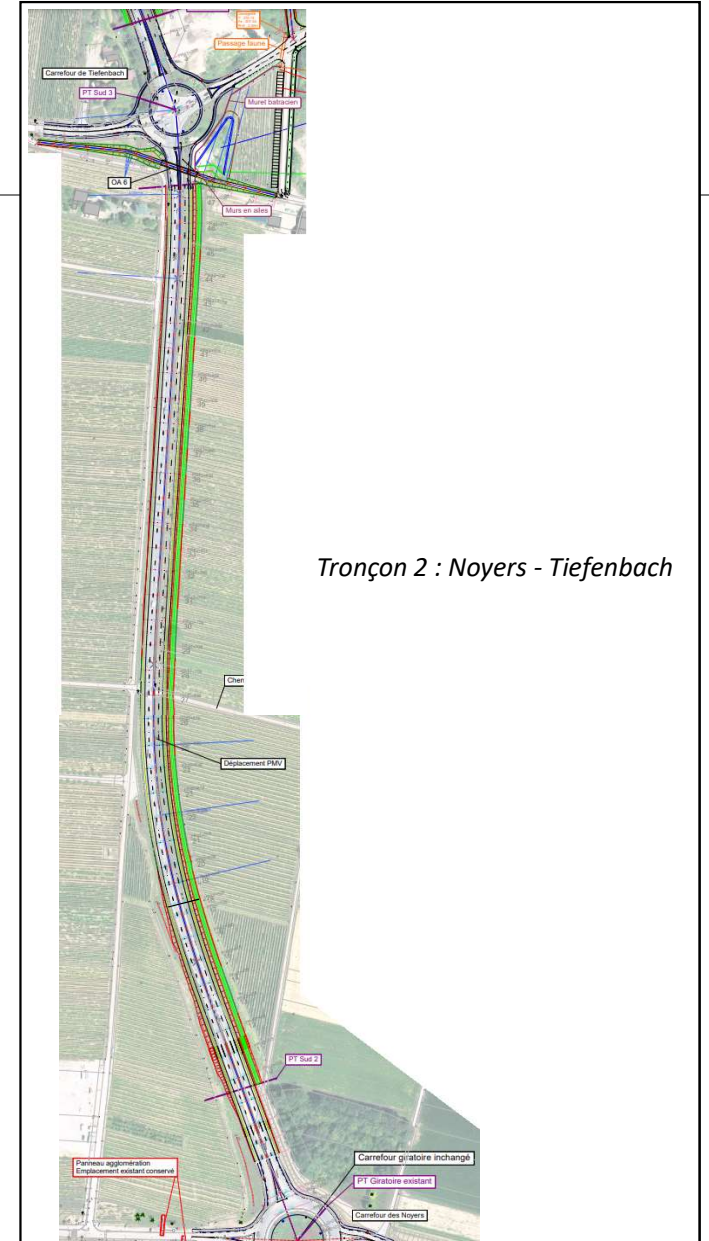
Du passage à niveau au carrefour Ingersheim

TRONÇON SUD

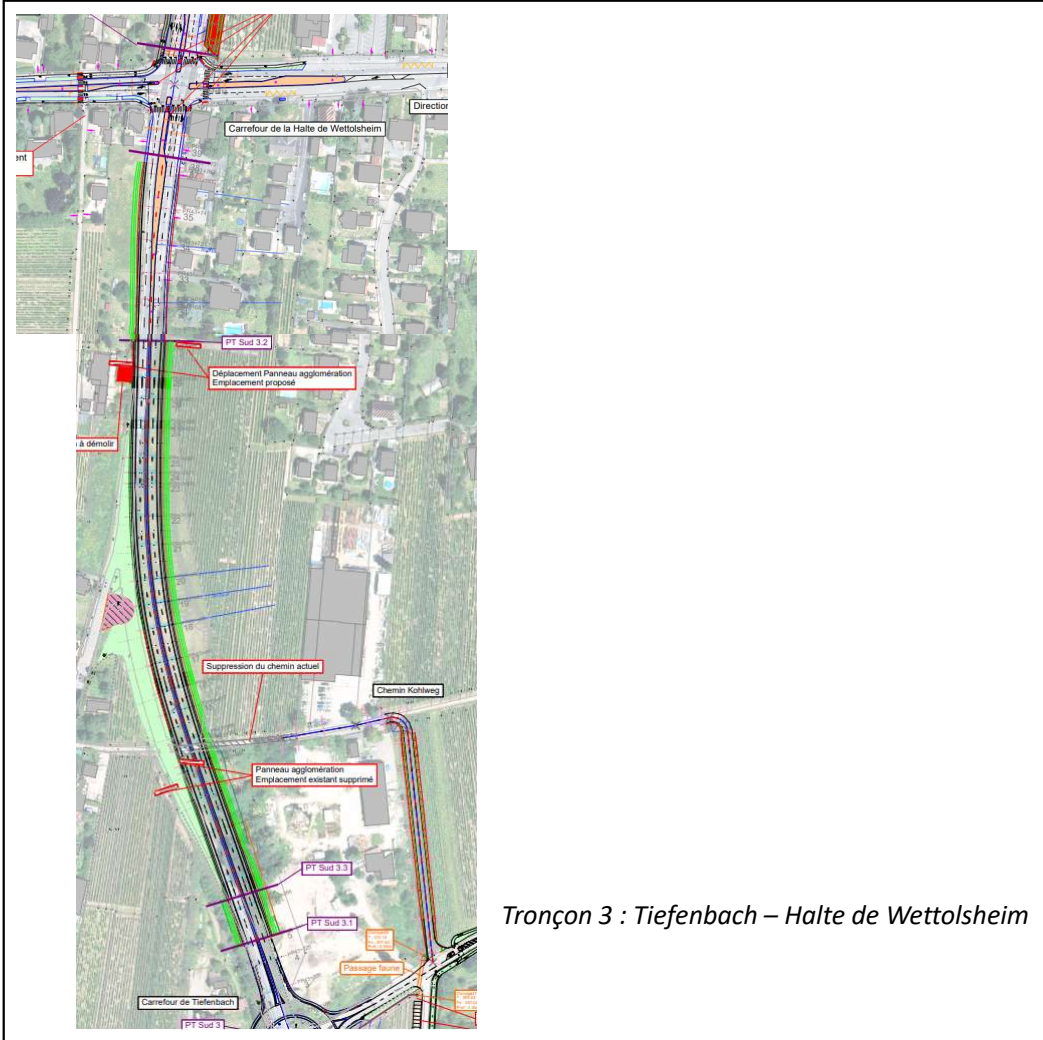
Tronçon 1 : Oignons - Noyers



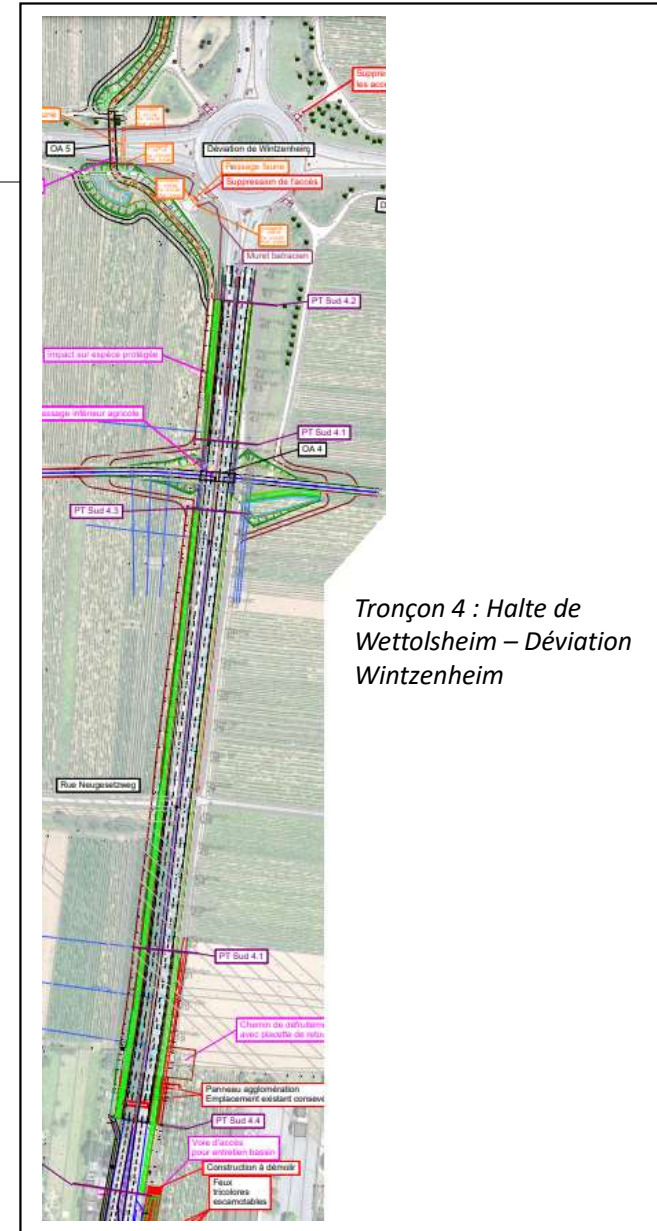
Tronçon 2 : Noyers - Tiefenbach



TRONÇON SUD

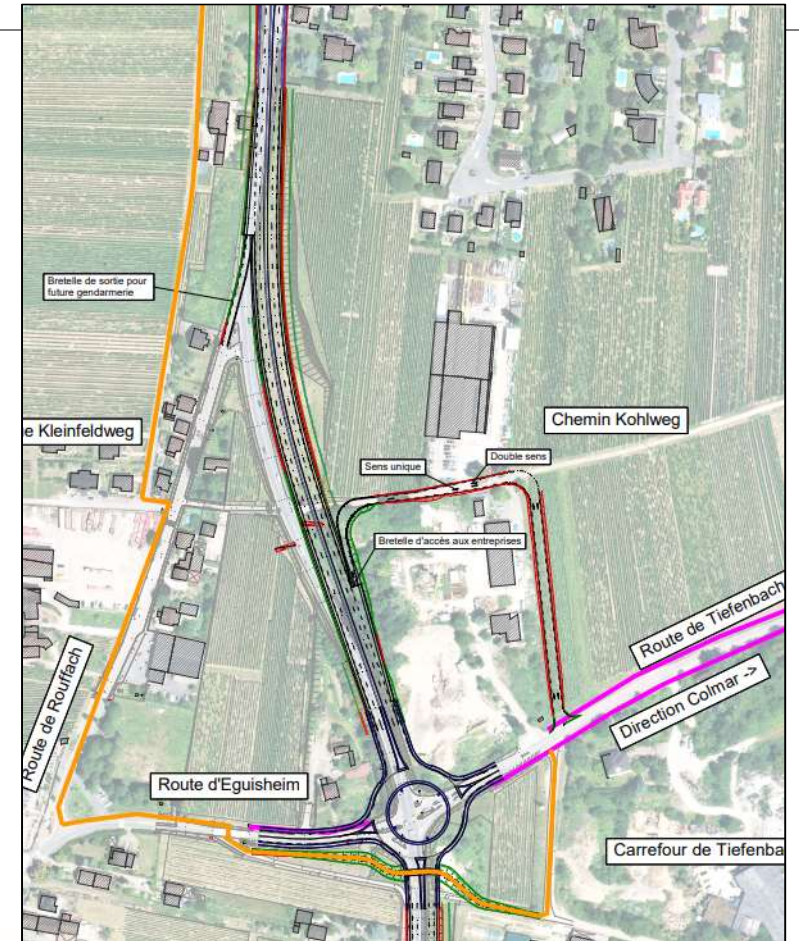
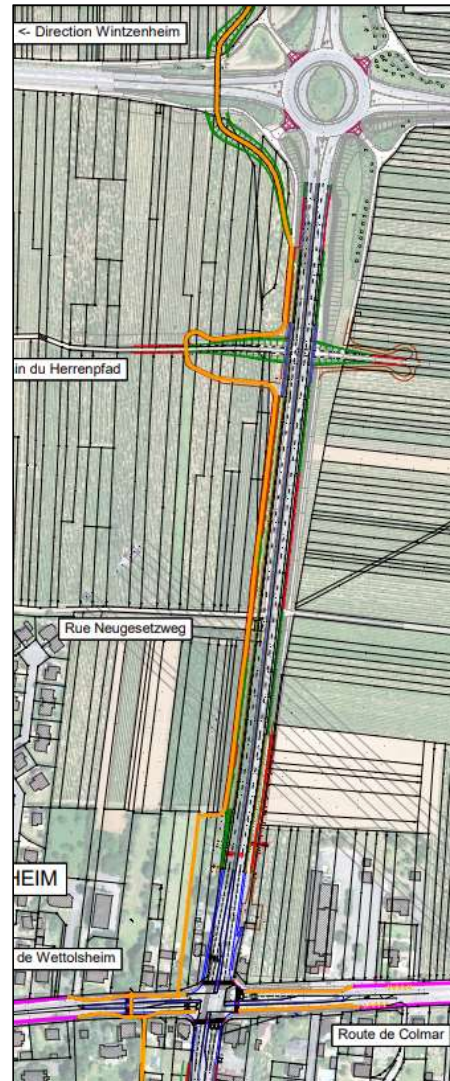


Tronçon 3 : Tiefenbach – Halte de Wettolsheim



Tronçon 4 : Halte de Wettolsheim – Déviation Wintzenheim

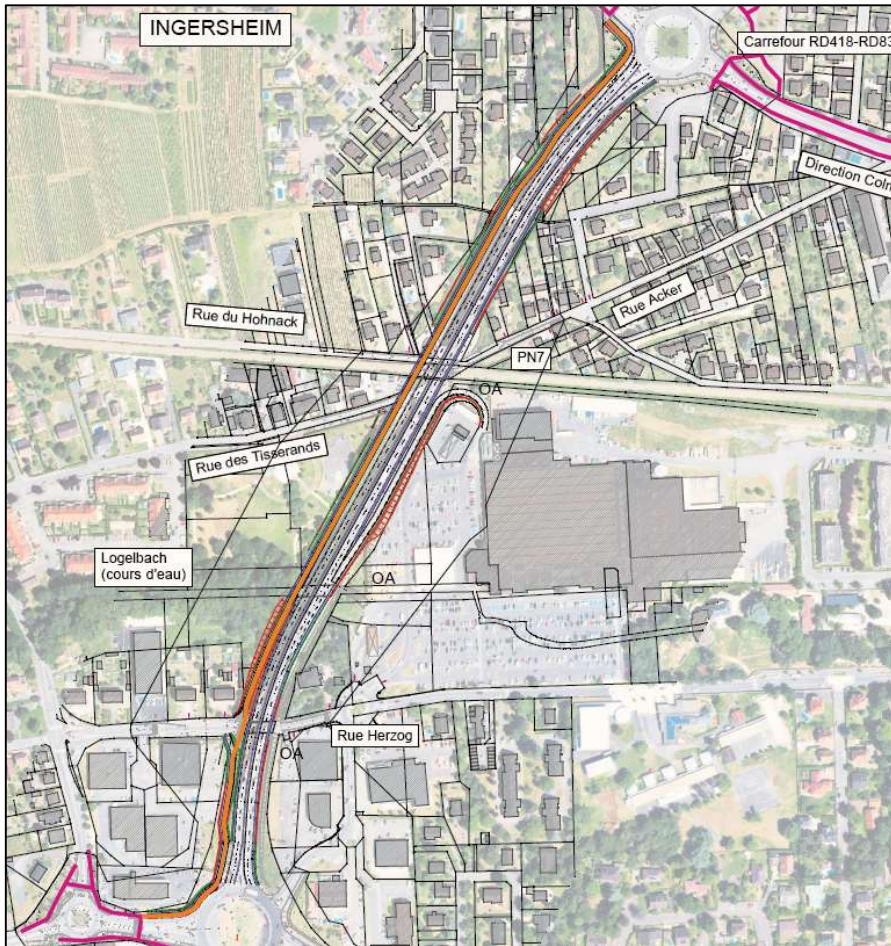
CONTINUITE CYCLABLE SUD



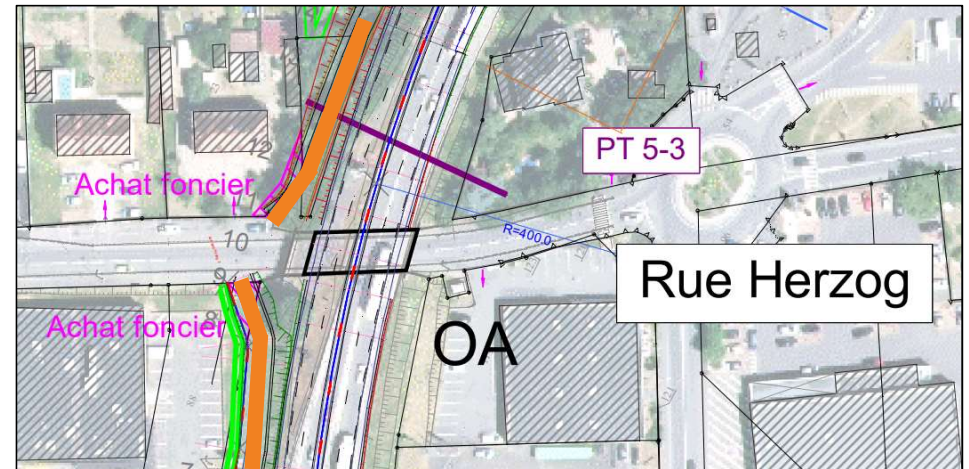
Légende

- Itinéraire cyclable existant
- Aménagement itinéraire cyclable projet

CONTINUITÉ CYCLABLE NORD



Tronçon Nord AVP



Variante de connexion cycle à la rue Herzog

Légende

- Itinéraire cyclable existant
- Aménagement itinéraire cyclable projet

ZOOM CYCLABLE NOYERS

