

# ANNEXES - CONVENTION ORT CCPRB

## *Fiches actions*

16/12/2020

## Table des matières

TABLE DES MATIERES .....	1
PROPOS INTRODUCTIF .....	3
ACTION TRANSVERSALE .....	4
RENFORCER LA QUALITE PAYSAGERE DES LIAISONS ENTRE LE TRIPOLE, L'ILE DU RHIN ET FESSENHEIM .....	4
DEVELOPPEMENT DES SERVICES LIES A LA PRATIQUE DU VELO.....	5
DEFINITION D'UN PLAN D'AMENAGEMENT PAYSAGER .....	6
AMENAGEMENT DE LA RUE DE BALE (REVALORISATION ET VEGETALISATION).....	7
REQUALIFICATION DE LA PLACE D'ARMES .....	8
AMENAGEMENT DES REMPARTS .....	9
REQUALIFICATION DE L'ESPACE PUBLIC - MASTERPLAN .....	10
REQUALIFIER LES ESPACES DE CIRCULATION ET DE STATIONNEMENT.....	11
REQUALIFICATION DES ESPACES VERTS DE LOISIRS .....	12
THEMATIQUE HABITAT .....	13
OPAH-RU .....	14
CITE KOECHLIN.....	15
RESTRUCTURATION D'ILOTS, PRODUCTION DE LOGEMENTS NEUFS.....	16
TRAVAUX DE PRESERVATION DE LA CASERNE SUZZONI .....	17
REQUALIFICATION DE LA CASERNE SUZZONI .....	18
THEMATIQUE : ECONOMIE ET TOURISME .....	19
ETUDE STRATEGIQUE COMMERCE ET ARTISANAT.....	20
STRATEGIE COMMERCIALE ET ARTISANALE DE NEUF-BRISACH.....	21
IMPLANTATION D'UN CENTRE TERTIAIRE TRANSFRONTALIER.....	22
REALISATION D'HOTELS D'ENTREPRISES ET ADAPTATION D'IMMOBILIER EXISTANT (MDE).	23
DEFINIR UNE STRATEGIE CULTURELLE ET EVENEMENTIELLE.....	24
REPENSER L'OFFRE DE RESTAURATION ET D'HEBERGEMENT (PROJETS PRIVES) ....	25
REPENSER L'OFFRE DE RESTAURATION ET D'HEBERGEMENT (PROJETS PUBLICS/PRIVE)	26
DEVELOPPEMENT DU CYCLOTOURISME, LABELLISATION.....	27
RESTRUCTURATION DU MUSEE VAUBAN.....	28
THEMATIQUE : MOBILITE .....	29
OFFRE DE STATIONNEMENT INTRA-MUROS. ....	30

---

THEMATIQUE : MISE EN VALEUR DE L'ESPACE PUBLIC ET DU PATRIMOINE .....	31
CLASSEMENT EN SITE PATRIMONIAL REMARQUABLE .....	32
RENFORCEMENT DE L'INGENIERIE DE PROJET .....	34
DIRECTION DE PROJET ORT - OPAH RU.....	35
CHEF DE PROJET REDYNAMISATION VILLE DE NEUF-BRISACH.....	36
CO FINANCEMENT MAITRISE D'OUVRAGE DELEGUEE CITIVIA .....	37
ASSISTANCE A LA DIRECTION DE PROJET DE L'ORT.....	38

## Propos introductif

Cette annexe présente les 29 actions sous la forme de fiche individuelle, précisant le maître d'ouvrage, l'axe de rattachement, les objectifs, la ou les procédures de mise en œuvre, les étapes clefs, le budget et les modalités de financement.


Comme indiqué dans la présente convention, dans un souci de cohérence et de complémentarité, certaines actions sont regroupées sous une thématique unique dans la mesure où elles constituent une action transversale :

### **Action transversale : Renforcer la qualité paysagère des liaisons entre le tripôle, l'île du Rhin et Fessenheim**

Le document présente en premier lieu l'action transversale, puis les actions sont présentées par thématique :

- Thématique Habitat
- Thématique Economie et Tourisme
- Thématique Mobilité
- Thématique Mise en valeur du patrimoine et de l'espace public
- Thématique Renforcement de l'ingénierie de projet :

L'objectif de cette annexe est de détailler les actions à venir et faciliter la compréhension des différentes stratégies opérées au sein du périmètre ORT.

Les actions pouvant bénéficier du Plan de Relance sont mises en évidence via une gommette rouge. 

## ACTION TRANSVERSALE

### Renforcer la qualité paysagère des liaisons entre le tripôle, l'île du Rhin et Fessenheim

#### Objectifs

- Relier le Tripôle, l'île du Rhin, Fessenheim par des modes doux. La connexion de Breisach-am-Rhein dans un contexte transfrontalier est également prise en compte.
- Traiter ou créer des espaces publics de qualité, espaces de circulation, de détente, de promenade.

## Développement des services liés à la pratique du vélo

Maitre d'Ouvrage : CCPRB

Axe de rattachement : Renforcer l'utilisation des modes actifs de déplacement.

### Objectifs :

Développer l'offre de services liés aux déplacements des cyclistes et à la pratique du cyclotourisme (réparations, locations, stationnement, jalonnement...).

Repenser la signalisation entre et au cœur des différentes communes du Tripôle, de Fessenheim et de l'Ile du Rhin.

### Procédure(s) de mise en œuvre :

Réalisation d'une étude visant à quantifier et à localiser les besoins liés à la circulation des cycles.

### Etapes clefs : réaliser en lien avec l'étude du plan guide paysager

- 1er trim 2021 : choix d'un bureau d'études.
- 4ème trim 2021 : identification les sites à aménager.
- 2ème semestre 2022 : réalisation des travaux.

### Budget :

Budget étude et honoraires de maitrise d'œuvre : 35K€ HT.

Budget réalisation des stations : 45 K€ HT (hypothèse de 7 sites à aménager)

### Modalités de financement :

- FEDER 2021-2027 OS 2.8 : "Mesures en faveur d'une mobilité urbaine multimodale durable ». Les personnes publiques comme les entreprises partenaires des collectivités sont éligibles.
- Etat : appel à projet « continuités cyclables »



## Définition d'un plan d'aménagement paysager

**Maitre d'Ouvrage :** CCPRB

**Axe de rattachement :** Renforcer l'utilisation des modes actifs de déplacements / Requalifier les espaces et redéfinir les usages.

### Objectifs :

Relier le Tripôle, l'Île du Rhin, Fessenheim par des modes doux. La connexion de Breisach-am-Rhein dans un contexte transfrontalier est également prise en compte.

Finaliser la liaison cyclable entre Fessenheim et Hirtzfelden en assurant la desserte du collège et de la zone d'activité (supermarché).

Traiter ou créer des espaces publics de qualité, espaces de circulation, de détente, de promenade.

### Procédure(s) de mise en œuvre :

Conception du plan guide par une équipe de maîtrise d'œuvre.

### Etapes clefs :

- 2ème trimestre 2021 : désignation de l'équipe de maîtrise d'œuvre.
- 1<sup>er</sup> trimestre 2022 : livraison

**Budget :** 120 K€ HT.

### Modalités de financement :

- FEDER : financement de l'étude + plan guide éligible à plusieurs mesures FEADER (Mesure 2.7 et 2.8 du futur FEDER).
- Région Grand EST : financement pour les pistes cyclables structurantes via le dispositif soutien aux centralités rurales et urbaines pour Neuf-Brisach et Fessenheim ou via le soutien à l'amélioration du cadre de vie et des services de proximité pour les autres communes.
- CD68 : financement de travaux.
- Interreg : cofinancement limité à 50% du coût total. Un minimum de 60K€ de subventions Interreg sont nécessaires pour envisager le dépôt d'une demande sous réserve d'un cofinancement allemand.



## Aménagement de la rue de Bâle (revalorisation et végétalisation)

**Maitre d'Ouvrage :** Neuf-Brisach (concession Citivia).

**Axe de rattachement :** Requalifier les espaces et redéfinir les usages.

### Objectifs :

Revaloriser la Rue de Bâle en travaillant sur l'espace public, selon les usages et sur la mise en valeur du patrimoine.

Végétaliser l'espace public pour réduire le caractère très minéral de ces espaces et les effets de la chaleur urbaine.

### Procédure(s) de mise en œuvre :

Permis d'aménager ou déclaration préalable de travaux type aménagement.

### Etapas clefs :

- 1<sup>er</sup> semestre 2021 : choix de la maîtrise d'œuvre
- 1<sup>er</sup> trimestre 2022 : fin étude pré-opérationnelle
- 4<sup>ème</sup> trimestre 2022 : désignations des entreprises
- 2023 - 2024 : réalisation

**Budget :** Investissement prévisionnel de 1 650 000€ HT.

### Modalités de financement :

- Région Grand Est : dispositif soutien aux centralités rurales et urbaines pour les aménagements d'espaces publics répondant aux enjeux de désimperméabilisation des sols.





## Requalification de la place d'Armes

**Maitre d'Ouvrage :** Neuf-Brisach (concession Citivia).

**Axe de rattachement :** Requalifier les espaces et redéfinir les usages.

### Objectifs :

Requalifier la Place d'Armes en développant un espace partagé permettant le déploiement de terrasses et le déplacement des PMR, des îlots de stationnements (VL et 2 roues), une ceinture verte traitée en noue avec un double alignement d'arbre et en mettant en valeur le patrimoine.

### Procédure(s) de mise en œuvre :

Autorisation de travaux (monument classé).

### Etapes clefs :

- 1<sup>er</sup> semestre 2021 : Choix de la maîtrise d'œuvre,
- 1<sup>er</sup> trimestre 2022 : Fin étude pré-opérationnel,
- 4<sup>ème</sup> trimestre 2022 : Désignation des entreprises,
- 2023 - 2024 : Réalisation.

**Budget :** Investissement prévisionnel de 3,1M€ HT.

### Modalités de financement :

- Etat (DRAC) : 20% des coûts.
- Contrat plan Etat Région.
- Région Grand Est : dispositif soutien aux centralités rurales et urbaines pour les aménagements d'espaces publics répondant aux enjeux de désimperméabilisation des sols.
- CEA.



## Aménagement des remparts

**Maitre d'Ouvrage :** Neuf-Brisach.

**Axe de rattachement :** Requalifier les espaces et redéfinir les usages.

### Objectifs :

Aménagement des Remparts (cheminements piétons, de passerelles, signalisation, tables d'orientations et d'informations),

### Procédure(s) de mise en œuvre :

Autorisation de travaux

### Etapes clefs :

- 2021 : choix Maitrise d'œuvre
- 1er trimestre 2022 : Fin étude pré-opé
- 4ème trimestre 2022 : Désignation des entreprises
- 2023 - 2024 : Réalisation

**Budget :** Investissement prévisionnel 2M€ HT.

### Modalités de financement :

- CEA,
- CPER



## Requalification de l'espace public - Masterplan

Maitre d'Ouvrage : Biesheim

Axe de rattachement : Requalifier les espaces et redéfinir les usages.

### Objectifs :

Requalifier les espaces publics et notamment la Route Nationale, la Grand'rue et la Rue des pêcheurs, afin d'améliorer les parcours tout modes et de renforcer l'attractivité commerciale et résidentielle.

Repenser les usages et l'offre de stationnement de places stratégiques (Place du temple de Mithra - Place rue du Moulin).

### Procédure(s) de mise en œuvre :

Schéma directeur d'aménagement finalisé (septembre 2020).

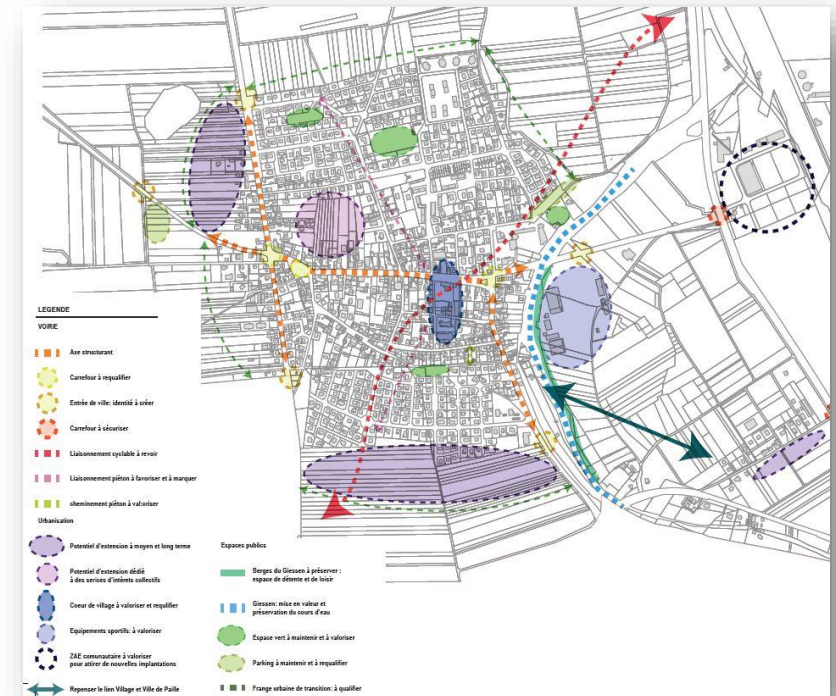
### Etapas clefs :

- 1<sup>er</sup> semestre 2021 : choix de la maîtrise d'œuvre,
- 1<sup>er</sup> trimestre 2022 : étude pré-opérationnel,
- 4<sup>ème</sup> trimestre 2022 : désignation des entreprises,
- 2023 - 2024 : réalisation

Budget : Estimation 5M€ HT

### Modalités de financement :

- Etat (DETR/DSIL)
- Ville de Biesheim



## Requalifier les espaces de circulation et de stationnement

Maitre d'Ouvrage : CCPRB (Ile du Rhin).

Axe de rattachement : Requalifier les espaces et redéfinir les usages.

### Objectifs :

Redynamiser le site en rationalisant la circulation et le stationnement afin d'augmenter l'attractivité.

Anticiper l'afflux de touristes supplémentaires lié à l'accueil d'appontements pour bateaux de croisière.

### Procédure(s) de mise en œuvre :

Schéma d'Aménagement de l'Ile du Rhin Nord.

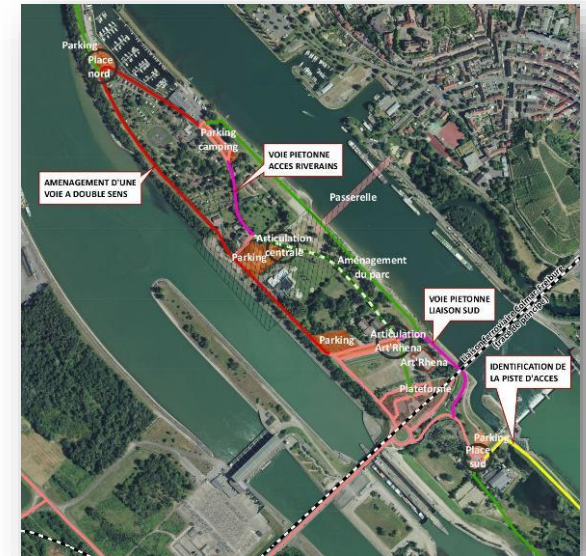
### Etapes clefs :

- 2020 : Choix de la maîtrise d'œuvre (voirie et site d'appontement n° 1),
- 2021 : Etude pré-opérationnel,
- 2021 : Désignation des entreprises,
- 2022 : Réalisation.

Budget : 2.492K€ HT

### Modalités de financement :

- Etat (DETR/DSIL)
- Agence de l'Eau Rhin-Meuse





## Requalification des espaces verts de loisirs

**Maitre d'Ouvrage :** CCPRB (Ile du Rhin).

**Axe de rattachement :** Requalifier les espaces et redéfinir les usages.

**Objectifs :**

Redynamiser le site par la requalification et l'aménagement des friches afin de créer un parc paysager urbain transfrontalier.

Capitaliser les atouts paysagers de l'Ile.

**Procédure(s) de mise en œuvre :**

Schéma d'Aménagement de l'Ile du Rhin.

**Etapas clefs :**

- 2022 - 2023 : Choix de la maîtrise d'œuvre,
- 2023 : Etude pré-opérationnel,
- 2023 : Désignation des entreprises,
- 2024 : Réalisation.

**Budget :** 4.810K€ HT.

**Modalités de financement :**

- Etat (DETR/DSIL)
- Agence de l'Eau Rhin-Meuse
- Interreg (sous réserve d'un cofinancement allemand)



## Thématique Habitat

## OPAH-RU

**Maitre d'Ouvrage :** CCPRB.

**Axe de rattachement :** Amélioration du parc de logement.

**Objectifs :** Objectif de rénovation de 180 à 230 logements définis dans le cadre de l'étude pré-opérationnelle.

**Procédure(s) de mise en œuvre :** Opération Programmée d'Amélioration de l'Habitat (OPAH-RU) et d'une Opération de Restauration Immobilière (ORI - MO Ville de Neuf-Brisach).

**Etapes clefs :** Démarrage suivi-animation de l'OPAH RU : janvier 2021 (en lien avec la concession d'aménagement de Neuf-Brisach). Durée 5 ans

**Budget :** Suivi- animation : 117 500€HT/an

### Modalités de financement :

Suivi-animation :

- ANAH 50% - CDC 25% - CCPRB : 25% :

Subventions travaux propriétaires : 5M € de travaux et 2 937 150 € de subventions à engager.

- Subventions ANAH = 1 475 250 €
- Prime HM = 170 500 €
- Subventions Neuf-Brisach = 449 525 €
- Subventions CCPRB = 422 275 €
- Subventions CEA = 122 500 €
- Subventions Région Grand Est = 185 300 €
- Autres aides (MPR, CEE) = 11 800€



## Cité KOECHLIN

**Maitre d'Ouvrage :** Fessenheim.

**Axe de rattachement :** Amélioration de l'habitat.

### Objectifs :

**1<sup>ère</sup> phase :** Poursuite acquisition des logements dits EDF.

**2<sup>ème</sup> phase :** Améliorer le bâti, rafraîchir les logements(décoration).

**3<sup>ème</sup> phase :** Accompagner le changement de destination du site (Activités économiques /éducation / recherche).

### Procédure(s) de mise en œuvre :

Permis de construire. Les 6 bâtiments de la Cité comprennent des logements allant du F3 au F5 -> 24 logements

### Etapes clefs :

- 1<sup>er</sup> trimestre 2021 : début des travaux
- 2021 - 2024 : poursuite acquisition par l'EPF auprès d'EDF,
- 2021 - 2024 : Etude de reprogrammation.

**Budget :** Travaux de rénovation 648 000 €HT

### Modalités de financement :

- Etat
- Ville de Fessenheim





## Restructuration d'îlots, production de logements neufs.

**Maitre d'Ouvrage :** Neuf-Brisach (concession Citivia).

**Axe de rattachement :** Diversification de l'offre de logements.

### Objectifs :

Reconquérir les îlots dégradés (Foch - Porte de Strasbourg) pour proposer des programmes de constructions neufs attractifs avec jardins et stationnement.

### Procédure(s) de mise en œuvre :

- Choix de la maîtrise d'œuvre,
- Etude pré-opérationnelle,
- Désignation des entreprises,
- Réalisation.

### Etapes clefs :

Pour l'îlot rue Foch :

- Objectif janvier 2021 : étude pré-opérationnelle,
- Pré commercialisation promoteur : automne 2021 / signature d'un compromis 2022,
- Travaux de démolition : fin du 1<sup>er</sup> semestre 2022,
- Livraison prévisionnelle des logements : printemps 2024.

Pour l'îlot Porte de Strasbourg :

- Objectif janvier 2021 : étude pré-opérationnelle,
- Pré commercialisation promoteur : septembre 2021 / signature de compromis 2021,
- Travaux de démolition : janvier 2022,
- Livraison prévisionnelle des logements : été 2023.

**Budget :** Ilot Foch : 475K€ HT /Ilot porte de Strasbourg : 185K€ HT

### Modalités de financement :

- Etat : 50%
- Neuf Brisach : 50%



## Travaux de préservation de la caserne Suzzoni

**Maitre d'Ouvrage :** Neuf-Brisach

**Axe de rattachement :** Protéger et mettre en valeur le patrimoine.

**Objectifs :**

Rénover les façades et la toiture de la caserne (travaux de préservation).

**Procédure(s) de mise en œuvre :**

Permis de construire (Monument Historique) / choix des entreprises

**Etapes clefs :**

- 2021 : étude / établissement du PC
- 2022-2023 : réalisation de travaux

**Budget :** 3.1M€ HT

**Modalités de financement :**

- Etat (DRAC)
- Région Grand EST - soutien à la résorption des friches et verrues paysagères,
- FEDER 2021 - 2027 : OS 2.1 soutien des projets de rénovation énergétique.
- CEA - fonds d'attractivité des territoires
- Ville de Neuf Brisach.



## Requalification de la caserne Suzzoni

**Maitre d'Ouvrage :** Neuf-Brisach (concession Citivia).

**Axe de rattachement :** Diversification de l'offre de logements.

### Objectifs :

Rénover un monument historique en définissant de nouveaux usages : logements, tiers lieux, auberge de jeunesse....

Réalisation de travaux sur une partie de la caserne pour accueil d'activités transitoires et 1ères occupations pérennes (auberge de jeunesse, tiers lieu).

**Procédure(s) de mise en œuvre :** Réhabilitation d'une partie de la caserne pour en faire des occupations temporaires / espaces communs.

### Etapas clefs :

- 2021 : étude de programmation (destination)
- 2021-2022 : étude pré-opérationnelle
- 2022 : désignation des entreprises
- 2022 - 2023 : réalisation

**Budget :** 2M€ HT

### Modalités de financement :

- Etat (DRAC)
- Région Grand EST - soutien à la résorption des friches et verrues paysagères,
- FEDER 2021 - 2027 OS 2.1 soutien des projets de rénovation énergétique.
- CEA - fonds d'attractivité des territoires
- Ville de Neuf Brisach : participation d'équilibre



## Thématique : Economie et tourisme

## Etude stratégique commerce et artisanat

**Maitre d'Ouvrage :** CCPRB.

**Axe de rattachement :** Conforter et améliorer la fonction commerciale.

### Objectifs :

Accompagner et amplifier les activités économiques existantes et encourager l'installation d'artisans et de commerces de proximité par le renforcement d'axes identifiés, le soutien technique et financier pour améliorer la qualité des locaux.

### Procédure(s) de mise en œuvre :

Définir les actions destinées aux artisans et commerçants.

### Etapas clefs :

1er trim 2021 : choix d'un bureau d'études.

**Budget :** Coût de l'étude 40 000€ HT

### Modalités de financement :

- CdC : 50%
- CCPRB : 50%



## Stratégie commerciale et artisanale de Neuf-Brisach

**Maitre d'Ouvrage :** CCPRB.

**Axe de rattachement :** Conforter et améliorer la fonction commerciale.

**Objectifs :** Accompagner et amplifier les activités économiques existantes et encourager l'installation d'artisans et de commerces de proximité par le renforcement d'axes identifiés, soutien technique et financier pour améliorer la qualité des locaux.

**Procédure(s) de mise en œuvre :**

Mise en place d'un périmètre de préemption sur les fonds de commerces en complément des préemptions via le droit de préemption urbain accompagné de taxe sur les friches commerciales.

**Etapes clefs :**

- 1<sup>er</sup> semestre 2021 : définition de la nature des actions destinées aux artisans et commerçants (soutien financier vitrines, formation...)
- 1<sup>er</sup> semestre 2022 : animation / formation / recherche exploitants

**Budget :** Montant total des travaux : 296 000€ HT

**Modalités de financement :**

- 50% Région Grand Est - Appel à manifestation d'intérêt - « Artisanat de demain » :
  - o Aide au conseil et/ou aux dépenses dites numériques : plafond à 15K€ - montant minimum éligible 2.5K€
  - o Aide à l'investissement matériel : plafond à 50K€ - montant minimum éligible 10K€.
 Soutien supplémentaire de la Région via le dispositif « centralités rurales et urbaines - accompagnement des commerces dans le cadre du dispositif de soutien aux centralités rurales ». Le dispositif permet d'accompagner les investissements non productifs nécessaires à la création/reprise, au maintien ou au développement des commerces en centre-ville.
- 25% CCPRB.
- 25% Commerçants.





## Implantation d'un centre tertiaire transfrontalier

Maitre d'Ouvrage : CCPRB (Ile du Rhin).

Axe de rattachement : Développement économique.

### Objectifs :

Implanter un centre tertiaire permettant l'accueil de jeunes entreprises à vocation transfrontalière sur un site stratégique au niveau de la frontière franco-allemande. Offrir des espaces modulables et des services mutualisés afin de répondre aux mieux aux besoins des entreprises et exposants.

### Procédure(s) de mise en œuvre :

Etude de réalisation + Permis de construire.

### Etapes clefs :

- 2021 : études de marché
- 2021 : étude de capacité
- 2022 : réalisation

Budget : Etude : 20K€

### Modalités de financement :

- CCPRB : 50%
- CDC : 50%



## Réalisation d'hôtels d'entreprises et adaptation d'immobilier existant (MdE).

Maitre d'Ouvrage : CCPRB (Biesheim - Fessenheim).

Axe de rattachement : Développement économique.

### Objectifs :

Compléter l'offre d'immobilier d'entreprises du territoire par l'implantation de nouvelles structures complémentaires de la Ruche et de l'Envol en priorisant la rénovation des constructions existantes en mutation (Maison des Energies, bâtiments du centre-ville...).

### Procédure(s) de mise en œuvre :

Faire appel à un architecte et un BET structure pour la réalisation de l'étude.

### Etapas clefs :

- Janvier 2021 : démarrage de l'étude
- 1<sup>er</sup> semestre 2021 : affiner l'étude de marché.
- 2<sup>ème</sup> semestre 2021 : étude de capacité + étude de rénovation de la Maison des Energies.

Budget : Etude : 12 000€

### Modalités de financement :

- CCPRB : 50%
- CDC : 50%





## Définir une stratégie culturelle et événementielle

**Maitre d'Ouvrage :** Neuf-Brisach (concession Citivia).

**Axe de rattachement :** Renforcer l'offre touristique et de loisirs.

### Objectifs :

Définir un cadre stratégique à moyen et long terme,

Coordonner les actions initiées par les acteurs privés (Mausa, Remp'Art)

Adopter une posture active et engagée,

Commercialiser une offre culturelle « UNESCO » lisible.

### Procédure(s) de mise en œuvre :

Phase 1 : Valider les sujets clefs retenues (Évènements + musées + cyclotourisme)

Phase 2 : Production du projet stratégique

### Étapes clefs : (phase déf stratégie)

- 1<sup>er</sup> trimestre 2021 : rencontrer les acteurs culturels et touristiques locaux pour écouter leurs projets de développement ;
- 2<sup>ème</sup> trimestre 2021 : solliciter les institutionnels touristiques départementaux et régionaux (cohérence territoriale) ;
- Fin 2021 début 2022 : présenter projet et note de cadrage.

**Budget :** Coût 18 K€ HT.

### Modalités de financement :

- Financement FEDER 2021-2027, OS 4.5 « Renforcer le rôle de la culture et du tourisme dans le développement économique... ». Les dépenses liées à la communication et aux études stratégiques sont éligibles.
- CEA - Fonds d'attractivité des territoires.



## Repenser l'offre de restauration et d'hébergement (projets privés)

**Maitres d'Ouvrage :** Porteur de projet privé / lieu Neuf-Brisach

**Axe de rattachement :** Renforcer l'offre touristique et de loisirs.

### Objectifs :

Inscrire une nouvelle offre de restauration et d'hébergement dans un cadre architectural et historique unique par l'implantation de nouveaux établissements, l'amélioration de l'offre existante et la diversification de la nature des hébergements.

### Procédure(s) de mise en œuvre :

1<sup>er</sup> semestre 2021 : Définition du projet

2<sup>ème</sup> semestre 2021 : recherche d'investisseur et/ou de porteurs de projets.

2022 : Programme et mise en œuvre des travaux.

### Etapas clefs :

- Identifier un local susceptible d'accueillir cette offre de restauration et d'hébergement.
- Etablir un cadre stratégique clair (DSP, partenariat public-privé, bail commercial, portage privé...).

**Budget restauration :** Entre 500k€ HT et 1M€ HT.

### Modalités de financement :

- FEDER 2021-2027 OS 4.5 : « Renforcer le rôle de la culture et du tourisme dans le développement économique, l'inclusion sociale et l'innovation sociale ». Les personnes publiques comme les organismes privés sont éligibles.



## Repenser l'offre de restauration et d'hébergement (projets publics/privé)

**Maitre d'Ouvrage :** CCPRB (Ile du Rhin) - projet privé.

**Axe de rattachement :** Renforcer l'offre touristique et de loisirs.

### Objectifs :

Inscrire une nouvelle offre de restauration et d'hébergement dans un cadre paysager unique par l'implantation de nouveaux établissements, l'amélioration de l'offre existante et la diversification de la nature des hébergements.

Un espace de restauration éphémère en bord de Rhin est envisagé.

**Procédure(s) de mise en œuvre :** Régie ou mandat prestataire.

### Etapas clefs :

- 1<sup>er</sup> semestre 2021 : Identifier l'espace susceptible d'accueillir cette offre de restauration et d'hébergement (inscrit dans plan guide paysager).
- 2<sup>ème</sup> semestre 2021 : Identification des porteurs de projet - commercialisation
- 2022 : Définition du cadre juridique (DSP, partenariat public-privé, bail commercial, portage privé...).

**Budget :** *En fonction du projet*

### Modalités de financement :

- FEDER 2021-2027 OS 4.5 : « Renforcer le rôle de la culture et du tourisme dans le développement économique, l'inclusion sociale et l'innovation sociale ». Les personnes publiques comme les organismes privés sont éligibles.



## Développement du cyclotourisme, labellisation

**Maitre d'Ouvrage :** CCPRB

**Axe de rattachement :** Renforcer l'offre touristique et de loisirs.

### Objectifs :

Former les acteurs touristiques à l'accueil des cyclotouristes.

Engager une labellisation collective « accueil vélo ».

Améliorer la visibilité de l'offre Vélo pour augmenter la fréquentation des cyclotouristes.

### Procédure(s) de mise en œuvre :

Labellisation « accueil vélo »

### Etapes clefs :

- 1<sup>er</sup> semestre 2021 : mise en place d'une organisation interne pour assurer le suivi (formation, prise de contacts, etc.),
- 2<sup>ème</sup> semestre 2021 : mise en place d'outils de communication dédiés,
- 2022 : prise de contact avec les acteurs locaux, accompagnement personnalisé, montage de dépôt des dossiers de labellisation.

### Budget :

Ingénierie pour le suivi et l'appui dans le montage des dossiers de labellisation pendant 6 à 10 mois

Budget communication à l'issue de la labellisation : 5K€ HT.

### Modalités de financement :

- FEDER 2021-2027 OS 2.8 : "Mesures en faveur d'une mobilité urbaine multimodale durable ». Les personnes publiques comme les entreprises partenaires des collectivités sont éligibles.



## Restructuration du Musée Vauban

**Maitre d'Ouvrage :** Neuf-Brisach

**Axe de rattachement :** Renforcer l'offre touristique et de loisirs.

### Objectifs :

Positionner le futur Musée Vauban comme l'équipement phare de Neuf-Brisach et de son territoire par la vulgarisation du personnage, de l'héritage et de la pensée de Vauban favorisée par les technologies numériques.

### Procédure(s) de mise en œuvre :

Désignation d'un cabinet spécialisé (AO) - étude de la muséographie.  
Mise en numérique du lieu,  
Agrandissement.

### Etapes clefs :

- 1<sup>er</sup> semestre 2021 : constitution d'une équipe projet ou 1 pilote,
- 2<sup>ème</sup> semestre 2021 : Rédaction du scénario de visite + choix de l'architecte et du scénographe,
- 2022 : Démarrage des travaux,
- 2023 : Communication et promotion avant ouverture.

### Budget :

Investissement : 2,5M€ HT,

Fonctionnement : Entre 500 et 900K€/ an communication, promotion et relations presse à partir de l'ouverture.

### Modalités de financement :

- FEDER 2021-2027 OS 4.5 : Les dépenses liées à la communication, aux études stratégiques et aux travaux sont éligibles.
- Contrat Plan Etat Région : finance les usages du numérique pour le patrimoine et la culture.
- CEA : Fonds d'attractivité des territoires.



## Thématique : Mobilité



## Offre de stationnement intra-muros.

**Maitre d'Ouvrage :** Neuf-Brisach (concession Citivia).

**Axe de rattachement :** Repenser la circulation et le stationnement en centre-ville.

### Objectifs :

Aménager un parking perméable et accessible à destination des futurs résidents à l'intérieur des remparts.

### Procédure(s) de mise en œuvre :

Etude de maîtrise d'œuvre / Déclaration de travaux parking.

### Etapes clefs :

1<sup>er</sup> semestre 2021

- Désignation de la maîtrise d'œuvre,
- Lancement des études.

**Budget :** 250k€ HT

### Modalités de financement :

- Contrat de plan Etat Région.



---

Thématique : *Mise en valeur de l'espace public et du patrimoine*



## Classement en Site Patrimonial Remarquable

Maitre d'Ouvrage : CCPRB.

Axe de rattachement : Protéger et mettre en valeur le patrimoine.

### Objectifs :

Protéger et mettre en valeur le patrimoine architectural, urbain et paysager du territoire via le classement en Site Patrimonial Remarquable de Neuf-Brisach et de Volgselsheim.

### Procédure(s) de mise en œuvre :

Procédure de classement SPR : diagnostic de territoire, validation du périmètre, établissement de règles relatives à la conservation et à la mise en valeur du patrimoine bâti et des espaces urbains avec possibilité de prévoir des règles sur les matériaux et les espaces libres extérieurs (ex : places, voies...).

### Etapes clefs :

- 1<sup>er</sup> semestre 2021 : démarrage des études
- Durée totale de la procédure : 3 ans.

Budget : 130K €HT pour l'ensemble de la procédure.

### Modalités de financement :

- Etat (DRAC) : 50% : 62 250 €
- Région 10% (30 % de la 1<sup>ère</sup> tranche) : 12 000€,
- CCPRB : 40% : 50 250 €



## Requalification des espaces publics de la Résidence des îles

**Maitre d'Ouvrage :** Ville de Fessenheim.

**Axe de rattachement :** Requalifier les espaces et redéfinir les usages.

### Objectifs :

Traiter les espaces extérieurs et offrir une meilleure desserte.

### Procédure(s) de mise en œuvre :

Réalisation d'un diagnostic des VRD de la rue de la Trinité par le BET Cocyclique  
Réalisation d'un Procès-Verbal d'Arpentage (PVA) pour borner les pelouses.

### Etapes clefs :

- 2021 : rétrocession des pelouses au bailleur social dès que le PVA (géomètre) est officialisé
- 2021 : vente des logements + pelouses à des particuliers,
- 2021 : travaux sur voirie (mise aux normes - modification du tracé).

**Budget :** Bilan prévisionnel issu du diagnostic VRD : 221 000€ HT

Budget validé en 2021.

### Modalités de financement :

Travaux VRD :

- 141 500€ HT Fessenheim,
- 36 000€ HT CCPRB,
- 43 500€ HT SIEP BFN.



## Renforcement de l'ingénierie de projet

---

## Direction de projet ORT - OPAH RU

**Maitre d'Ouvrage :** CCPRB.

**Axe de rattachement :** Renforcement de l'ingénierie projet pendant la durée du projet.

**Objectifs :** Renforcer l'ingénierie projet pendant la durée du projet.

**Procédure(s) de mise en œuvre :** Recrutement CCPRB.

**Etapas clefs :**

- 1<sup>er</sup> trimestre 2021 : Recruter un directeur de projet

**Budget :** 250 K€ (5 ans, durée de l'ORT)

**Modalités de financement :**

- 25% ANAH
- 25% CDC
- CEA

---

## Chef de projet redynamisation Ville de Neuf-Brisach

**Maitre d'Ouvrage :** Neuf-Brisach

**Axe de rattachement :** Renforcement de l'ingénierie projet pendant la durée du projet

**Objectifs :** Disposer d'un poste de chef de projet dédié au suivi de l'ensemble du projet de redynamisation de Neuf-Brisach.

**Procédure(s) de mise en œuvre :** Recrutement Ville de Neuf-Brisach.

**Etapas clefs :** 1<sup>er</sup> trimestre 2021 : Recrutement un chef de projet.

**Budget :** 225K€ (durée de la concession d'aménagement)

**Modalités de financement :**

- 25 % ANAH
- 25 % CEA
- CDC
- Ville de Neuf-Brisach

---

## Co financement Maîtrise d'ouvrage déléguée Citivia

**Maitre d'Ouvrage :** Citivia

**Axe de rattachement :** Renforcement de l'ingénierie projet pendant la durée du projet.

**Objectifs :** Co-financer aux côtés de la ville de Neuf-Brisach et de la CDC le coût de la Maitrise d'ouvrage déléguée de Citivia.

**Procédure(s) de mise en œuvre :** Concession d'aménagement.

**Etapas clefs :**

- Décembre 2020 : Validation du contrat de concession d'aménagement.
- Janvier 2021 : Lancement du projet.

**Budget :** 784K€ HT

**Modalités de financement :**

- Etat 47%.
- CDC 20 %,
- Neuf-Brisach 33%,

---

## Assistance à la direction de Projet de l'ORT

**Maitre d'Ouvrage :** CCPRB

**Axe de rattachement :** Renforcement de l'ingénierie projet pendant la durée du projet

**Objectifs :** Disposer de moyens renforcés pour assurer le pilotage du projet de l'ORT

**Procédure(s) de mise en œuvre :** Recruter un assistant à maîtrise d'ouvrage.

**Etapes clefs :**

- 1<sup>er</sup> trimestre 2021 : désignation d'un assistant à maitre d'ouvrage

**Budget :** 22 000€ HT

**Modalités de financement :**

- Etat
- CDC