

4LV6

4LV6

CEA : Passerelle piétons/cycles entre Quartier du Lys et le Technoparc



Prêt à être réalisé et financement garanti :



Description

Le projet de liaison cyclable entre la gare de Saint-Louis et Héisingue est un élément structurant de l'axe est-ouest du réseau cyclable de la partie française de l'agglomération trinationale,

Cette liaison permettra de relier la gare de Saint-Louis, véritable pôle multimodal (parking-relais, parc à vélos, bus, tram3) en cours de développement (quartier du Lys Technoparc/ Euro3Lys) et le secteur Sud-Ouest de l'EuroAirport en pleine expansion ainsi que la Zone Industrielle d'Héisingue. De plus, elle va permettre de créer un accès cyclable sécurisé à des sites sportifs et culturels (La Coupole, la Comète) et les établissements scolaires (collège). Pour finir, ce nouvel aménagement permettra de renforcer les connections avec les Eurovéloroutes 15, 6 et 5. L'aménagement cyclable rassemble donc les usages utilitaires, touristiques et de loisirs.

Saint-Louis Agglomération a prévu de réaliser le tronçon manquant entre Héisingue et le technoparc (cf fiche 4S27.2) et progressivement ceux prévus dans les secteurs en cours de développement (Quartier du Lys, Euro3Lys/technoport), Le passage au dessus de l'autoroute sera réalisé par Conseil Départemental (objet de la présente fiche).

Cet aménagement, notamment la passerelle de franchissement de l'A35 et de la route douanière, résorbe la discontinuité cyclable entre les communes de Saint-Louis et de Héisingue due à la coupure engendrée par l'A35. En effet, l'utilisation de la RD105 pour passer l'A35 ne serait pas convenable au vu du nombre de véhicules par jour (18 323 véh/j) et du détour à réaliser par le cycliste. L'estimation de sa fréquentation est de 784 vélos/jour basée sur les données recensées sur les itinéraires cyclables aux alentours.

4LV6



Historie Prio

AP1/ARE-Code

-

AP2/ARE-Code

-

AP3/ARE-Code

-

x
x

Catégorie de mesure
Mobilité douce

Sous catégorie

-



Opportunité et utilité

Relations avec la vision d'avenir :

Agglomerationszentrum: als Hauptentwicklungsträger hochwertig verdichten
 Ein dichtes und attraktives Fuss- und Veloverkehrsnetz sorgt flächendeckend für direkte Verbindungen
 Ein durchgängiges, trinationales Velohaupttroutennetz bietet sichere und attraktive Verbindungen durch die Agglomeration. Es verbindet Siedlungsgebiete innerhalb der Korridore und zwischen den Korridoren miteinander.

Relations avec les stratégies sectorielles :

- › V4.2 Aménager des itinéraires principaux et complémentaires sûrs et attractifs
- › V5.1 Améliorer le raccordement des points d'intérêts et l'attractivité des chemins pour piétons le long des routes très fréquentées

Besoin d'action :

Manque d'infrastructures cyclables en particulier sur les axes transversaux est-ouest dans la plaine rhénane, parfois du fait de coupures majeures du territoire (EAP, A35, RD105, ligne de chemin de fer).

Utilité/Effet:

WK1	Encouragement de la mobilité douce par une nouveaux passerelle
WK2	-
WK3	Connexion sans conflits d'intersection
WK4	Pollutions atmosphériques sera significativement réduite.

3. Massnahmenblätter AP

Coordination entre transports et urbanisation / Relation avec d'autres mesures

LV	4LV10.37	SLA: Liaison cyclable Hesingue - Saint-Louis	A
S	4S27.1	Pôle de développement Quartier du Lys	

Coordination

4LV6

L'organisme responsable

Département du Haut-Rhin

Autres participante:

Saint-Louis Agglomération.

Scot: (FR)

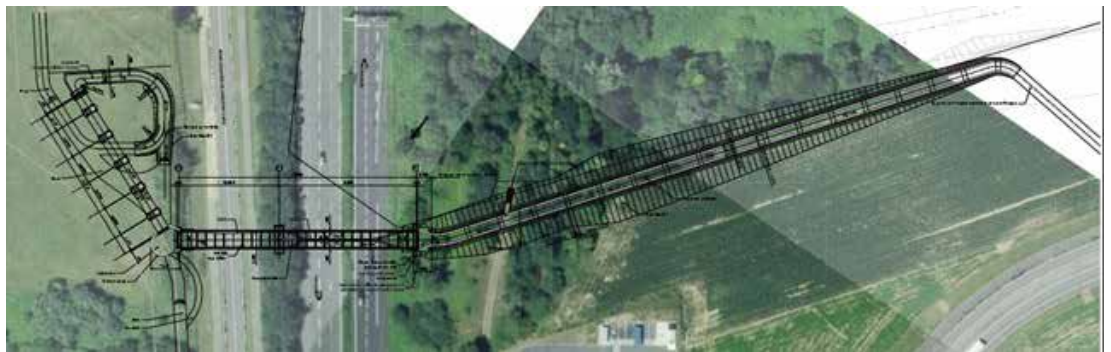
 Oui No

Coordination:

-

Répartition des rôles entre le canton, la région et les communes :

La passerelle sera réalisée par le Département du Haut-Rhin dans le cadre du projet 5A3F. La gestion et l'entretien ultérieur de l'ouvrage, de ses rampes d'accès et de la piste cyclable seront transférées à Saint-Louis Agglomération.



Visualisation de la passerelle



Visualisation de la passerelle