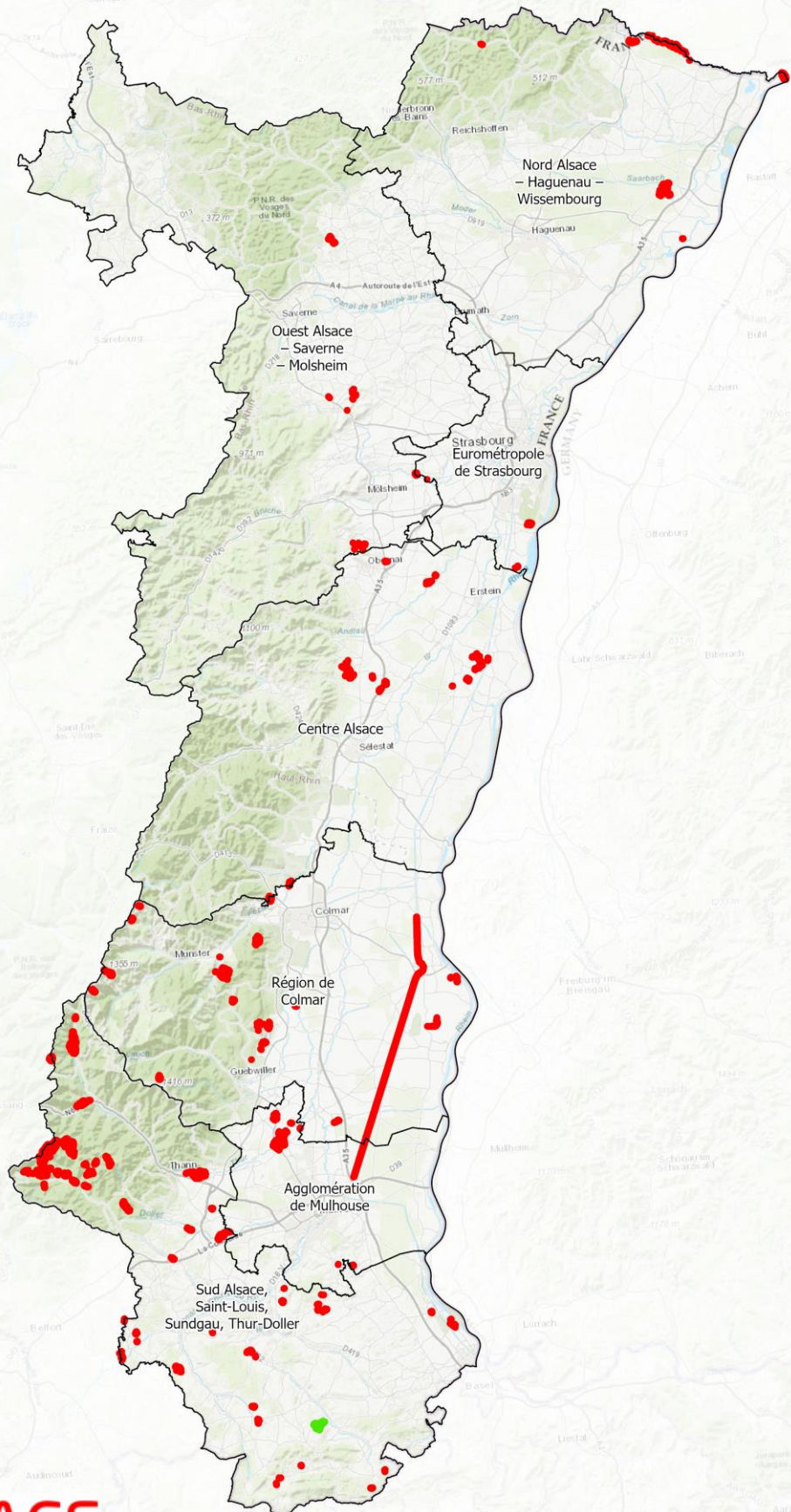


Les Espaces Naturels Sensibles de la Collectivité Européenne d'Alsace



■ Propriétés CEA ENS
■ ENS conventionné avec la Commune

Sources : BDDFIP68; CEA - DEA - SET - UNB
 Date des données : mars 2021
 Réalisation : mars 2021
 Auteur : CEA - DEA - SET - UNB - S.Audinot

IGN, Esri, HERE, Garmin, USGS, NGA