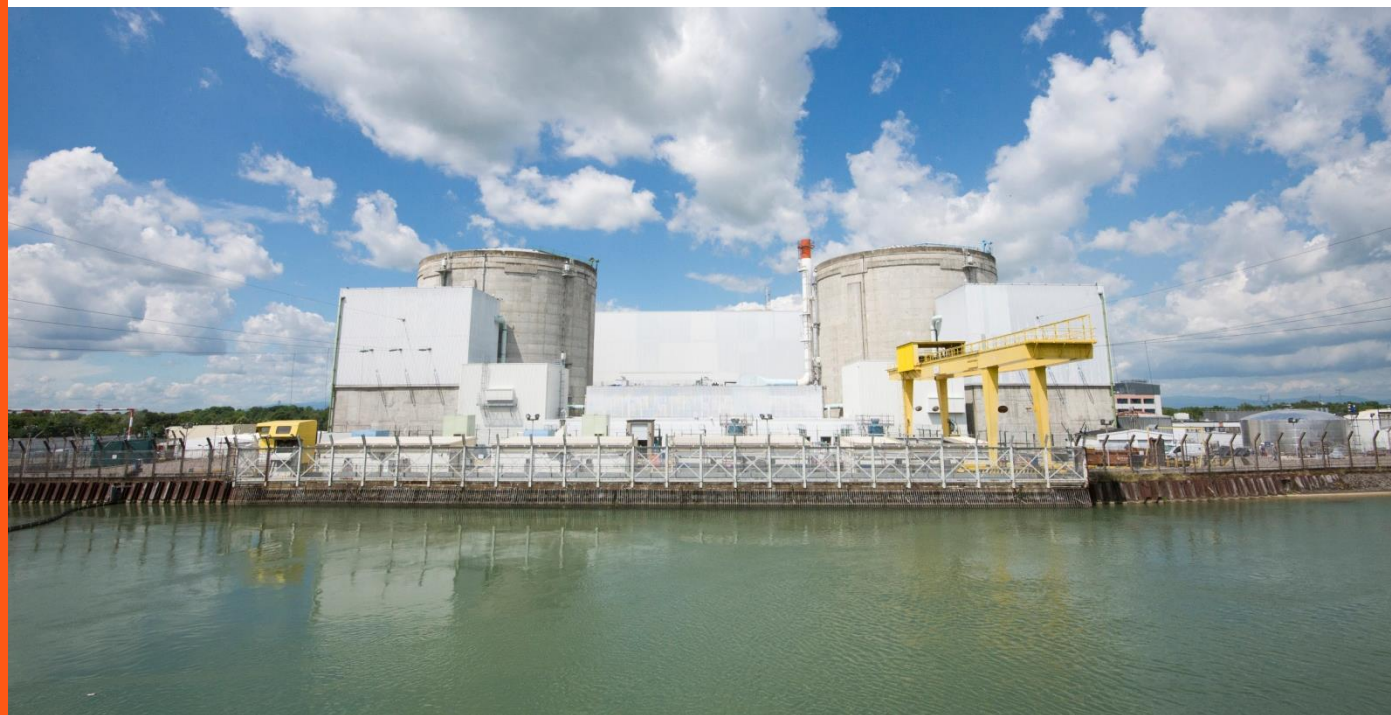




CENTRALE  
NUCLÉAIRE  
DE FESSENHEIM

POINT 2  
PRÉLÈVEMENTS D'EAU ET REJETS  
DE LA CENTRALE NUCLÉAIRE DE FESSENHEIM  
BILAN 2020 – PRÉVISIONNEL 2021

CLIS – 30 mars 2021



# COMPARAISON ENTRE PRÉVISIONS 2020 ET RÉALISÉS 2020

## PRÉVISIONS 2021

## RAPPEL DES SEUILS RÉGLEMENTAIRES

## RAPPEL DE 2019

# PRISES D'EAU

	Réalisé 2019	Prévisionnel 2020	Réalisé 2020	Seuils réglementaires annuels	Prévisionnel 2021
Eau de rivière (milliers de m <sup>3</sup> )	2 251 431	1 600 000	1 045 713	2 760 000	600 000
Eau de nappe (milliers de m <sup>3</sup> )	295	300	236	444*	250

\* Les limites sont définies par 2 autorisations:

- la décision n° 2016-DC-0551 de l'ASN du 29 mars 2016 en ce qui concerne la production d'eau déminéralisée (241 milliers de m<sup>3</sup>) et d'appoint ultime (3 milliers de m<sup>3</sup>, portés à 23000 m<sup>3</sup> lors de la réalisation d'essais et de travaux sur l'installation de pompage d'appoint ultime)
- Une autorisation spécifique au fonctionnement des pompes à chaleur d'un bâtiment administratif (à la hauteur de 200 milliers de m<sup>3</sup>)

# REJETS CHIMIQUES

	Réalisé 2019	Prévisionnel 2020	Réalisé 2020	Seuils règlementaires annuels	Prévisionnel 2021
Acide borique (t)	5,5	8	4,2	10	6,5
Hydrazine (kg)	0,9	1	0,5	9	0,5
Morpholine (kg)	65	150	29	800	30
Phosphate (kg)	276	400	174	530	200
Azote global (kg)	1965	2000	733	5 000	300
Métaux (kg)	10,1	15	6,2	60	15
Détergents (kg)	0,3	5	0,2	5 000	1
Chlorures (t)	61	60	40	Pas de flux annuel mais flux 24h: 1 600 kg / 24 h → 584 t/an	50
Sodium (t)	30	30	21	Pas de flux annuel mais flux 24h: 500 kg / 24 h → 182,5 t/an	30

# REJETS LIQUIDES

	Réalisé 2019	Prévisionnel 2020	Réalisé 2020	Seuils réglementaires annuels	Prévisionnel 2021
Tritium (GBq)	16 119	20 000	16 002	45 000	20 000
Carbone 14 (GBq)	8	15	5	130	10
Iodes (GBq)	0,0065	0,006	0,0055	0,2	0,007
Autres produits de fission et d'activation + <sup>63</sup> Ni (GBq)	0,56	0,5	0,48	18	0,6

# REJETS GAZEUX

	Réalisé 2019	Prévisionnel 2020	Réalisé 2020	Seuils réglementaires annuels	Prévisionnel 2021
Gaz Rares (GBq)	117	200	119	24 000	200
Tritium (GBq)	589	1000	617	4 000	900
Carbone 14 (GBq)	346	300	342	1 100	400
Iodes (GBq)	0,009	0,01	0,008	0,6	0,01
Produits de fission et d'activation (GBq)	0,0024	0,002	0,0009	0,14	0,002

## **Annexes en réponse à la CLIS 2020**

- **Rejets thermiques**

# REJETS THERMIQUES

Trimestre	Valeurs maximales 2019				Valeurs maximales 2020				Limite en vigueur
	1	2	3	4	1	2	3	4	
Echauffement moyen journalier amont-aval	<u>1,5</u>	1,4	1,45	<u>1,5</u>	<u>1,8</u>	0,9	0,04	0,04	3°C
Température moyenne journalière en aval après mélange	11,9	23,1	<u>25,9</u>	20	10	21,7	<u>25,1</u>	16,8	28 °C

Les rejets thermiques doivent respecter les limites fixées par l'article EDF-FSH-170 de la décision ASN n° 2018-DC-0638 du 17 juillet 2018



**MERCI  
DE VOTRE ATTENTION**