



Bilan de l'année 2020

EDF Centrale nucléaire de Fessenheim

CLIS – 30 mars 2021



Retour sur 2020

ARRETS DE PRODUCTION

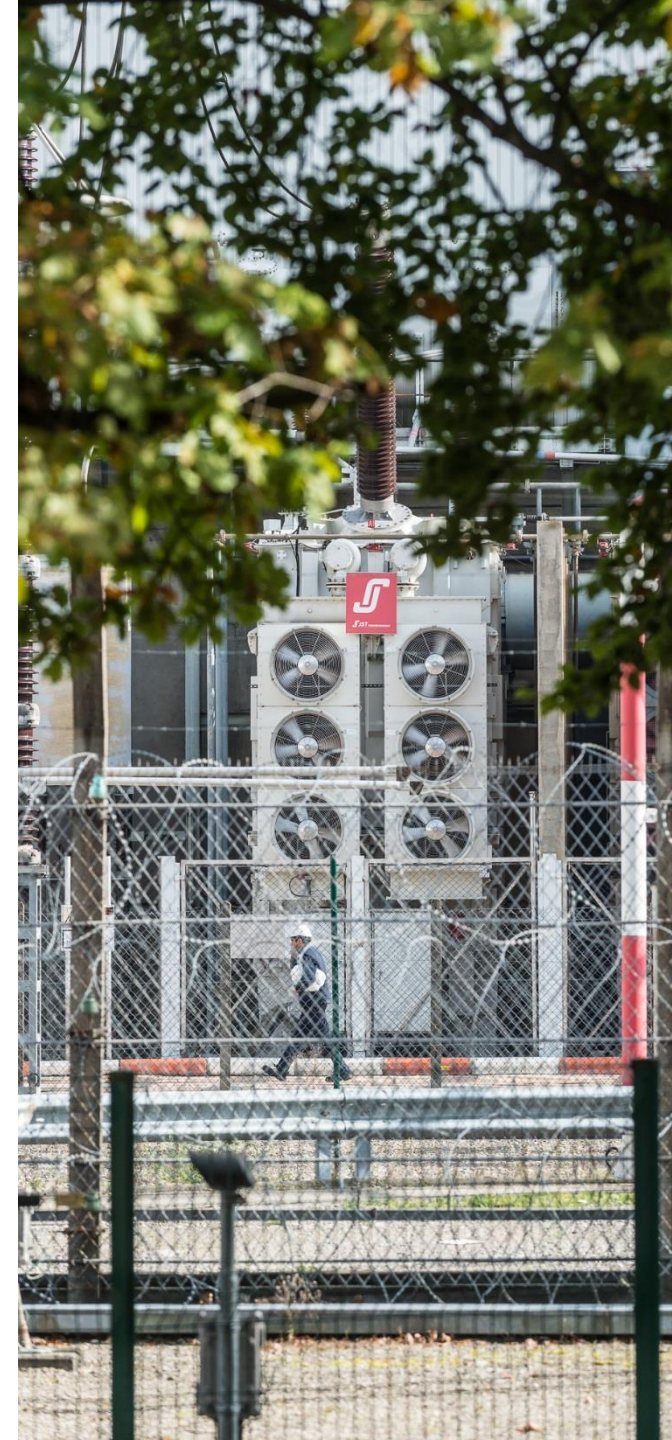
- **Mise à l'arrêt définitive du réacteur n°1 le 22 février**
 - déchargement du combustible, fermeture de la cuve du réacteur et stockage du combustible dans la piscine de désactivation jusqu'à son évacuation du site
- **Mise à l'arrêt définitive du réacteur n°2 le 29 juin**
 - déchargement du combustible, fermeture de la cuve du réacteur et stockage du combustible dans la piscine de désactivation jusqu'à son évacuation du site
- **Lancement des évacuations du combustible usé vers la Hague (10 réalisées en 2020)**
- **Préparation des activités de démantèlement**

PRODUCTION TOTALE

➔ **448 milliards de kWh**

Production totale de la centrale de Fessenheim de sa mise en service en 1977 jusqu'à sa mise à l'arrêt total le 29 juin 2020

Soit plus de 30 ans de la consommation alsacienne (14 milliards de kWh annuels)

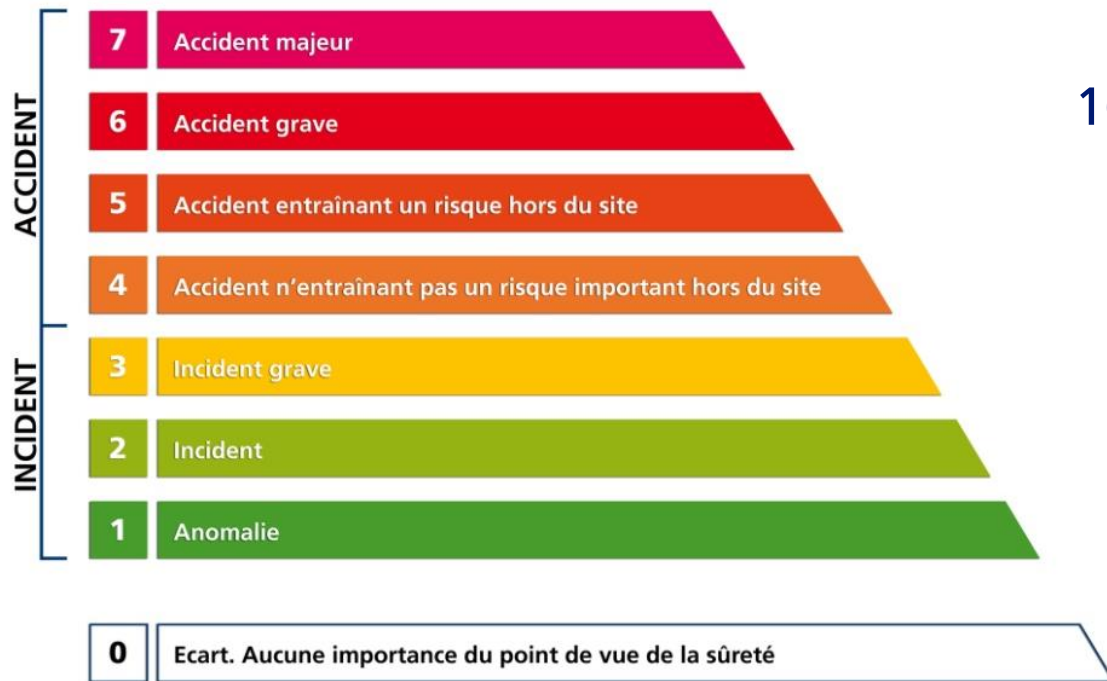




A l'arrêt comme en production, exigence et responsabilité

SÛRETÉ

15 inspections de l'ASN dont 4 inopinées



Événements déclarés à l'ASN

16 événements significatifs pour la **sûreté** dont 14 de niveau 0 et 2 de niveau 1

8 événements significatifs pour la **radioprotection** dont 7 de niveau 0 et 1 de niveau 1

Aucun événement significatif pour le **transport**

1 événement significatif pour **l'environnement**

ENVIRONNEMENT

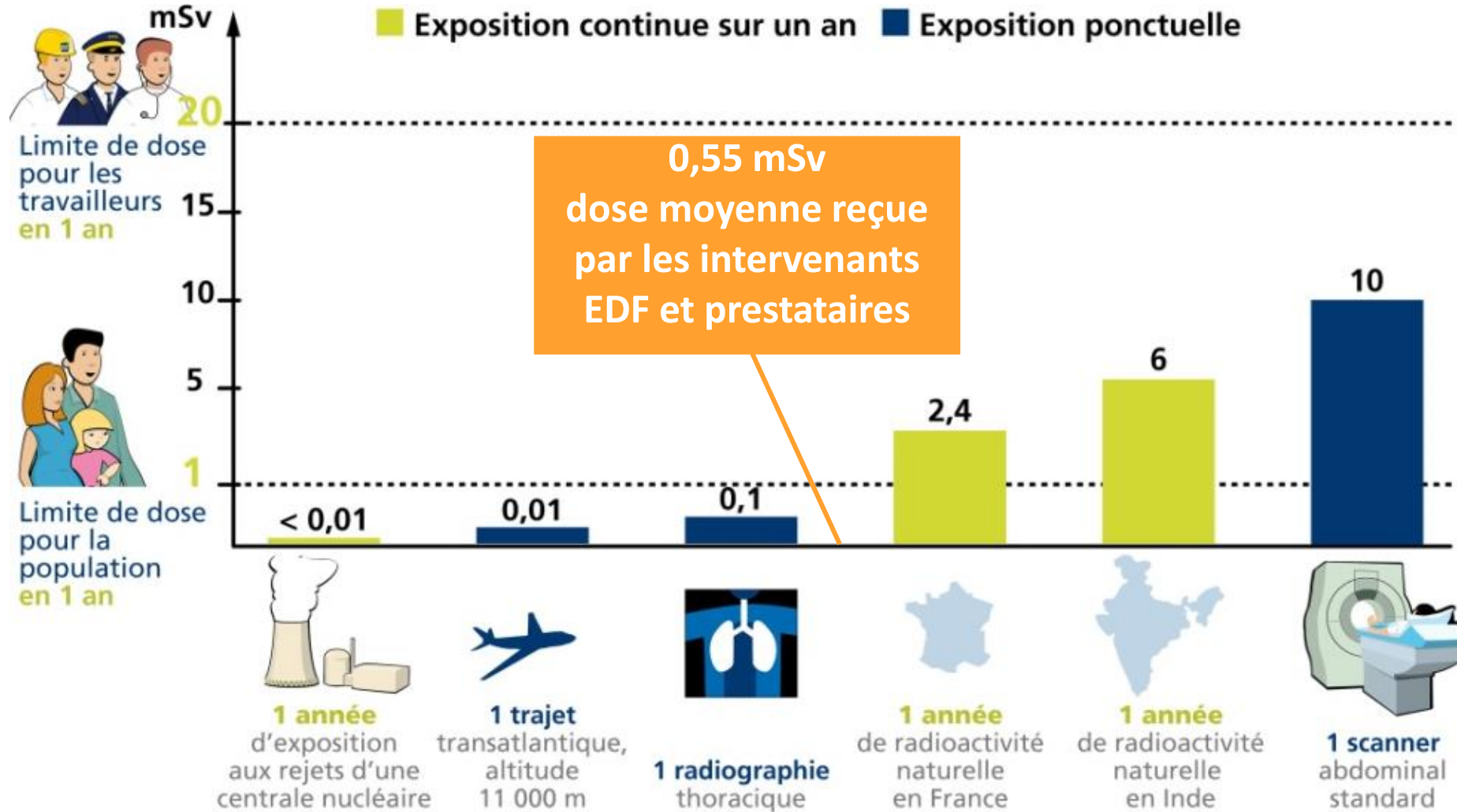
2500 prélèvements
et 6000 analyses

effectués par les équipes spécialisées de la centrale, pour veiller sur l'environnement.

Des résultats mensuels + un rapport annuel environnement mis en ligne sur edf.fr



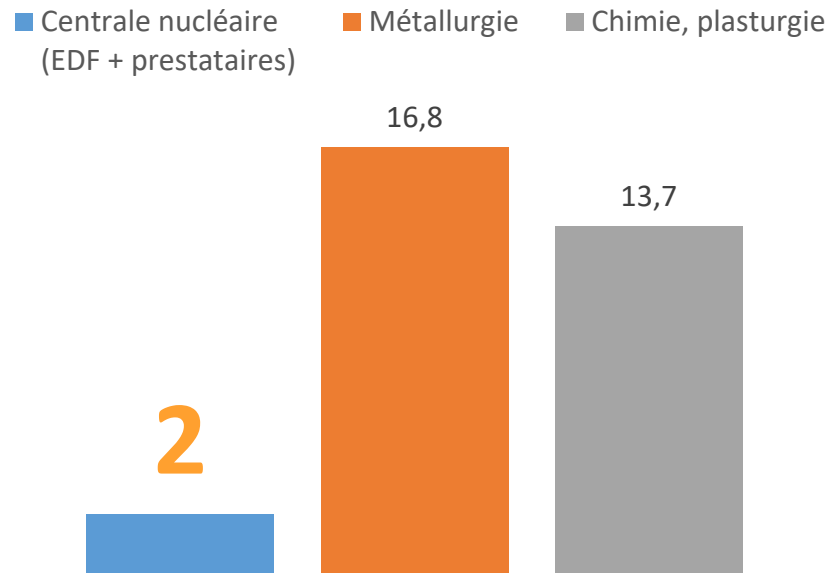
RADIOPROTECTION



SECURITE AU TRAVAIL

Taux de fréquence

Nombre d'accident par millions
d'heures travaillées sur 12 mois
glissants



Des actions de prévention en continu en production comme en pré démantèlement



*Chiffres Rapport annuel 2018 / L'Assurance Maladie - Risques professionnels

EMPLOI (au 31 décembre 2020)

480 salariés EDF

dont 13 personnes embauchées durant l'année

280 salariés prestataires permanents



ACCOMPAGNEMENT SOCIAL

Salariés EDF

- 180 départs en 2020
- Poursuite de l'accompagnement social : 3500 entretiens réalisés

Salariés prestataires permanents

- Réduction des effectifs de 350 à 285 personnes
- Poursuite du travail de la cellule d'accompagnement mise en place en 2018 jusqu'en juin 2021 : 490 000 euros investis par EDF.

FORMATION

Formation des salariés

Environ 35 000 h soit
environ 80 heures par
salarié EDF

Dont environ 1400 heures sur
le simulateur de pilotage du
réacteur

Formation des jeunes

En 2020, nous avons accueilli
27 apprentis
8 stagiaires de BAC Pro à BAC + 5
13 séquences d'observation



TRANSPARENCE

Inform

- Deux rapport annuels dont un dédié à l'environnement
- Lettre hebdomadaire d'information sur l'actualité de la centrale à destination de représentants institutionnels, membres de la Commission Locale d'Information et de Surveillance (CLIS), autorités, médias, mairies PPI, etc.
- Informations diffusées dès que de besoin à retrouver sur l'espace de Fessenheim sur edf.fr
- Participation aux CLIS
- Visites du site (lorsque les conditions sanitaires le permettait)
- Compte Twitter @EDFfessenheim (1790 abonnés)
- Pages dédiées sur le site internet edf.fr



Centrale nucléaire de Fessenheim

l'essentiel

n°1091
24 décembre 2020

L'actualité des unités de production

Les unités de production n°1 et n°2 ont été définitivement mises à l'arrêt et déconnectées du réseau électrique national, le 22 février et le 29 juin 2020.

Une visite placée sous le signe de l'environnement

L'arrêt de la production n'a pas diminué l'attention portée par les équipes de la centrale à la gestion quotidienne des enjeux environnementaux, un domaine dans lequel la centrale maintient un haut niveau d'exigence et de rigueur.

Cécile Laugier, directrice déléguée environnement prospective et Pascal Guilhot, délégué principal à la Division Production Nucléaire d'EDF ont été accueillis sur le site par Claude Egly, chef de mission et l'équipe environnement du site.

Cette journée a permis d'échanger autour du nouveau programme Industriel, dont les activités de préparation au démantèlement, et les enjeux environnementaux qui y sont liés. Le programme a alterné présentations en salle et visites sur l'installation. Il a été jugé particulièrement enrichissant et constructif par l'ensemble des participants.



Une maintenance sous haute sécurité

Travaux et interventions techniques se poursuivent à la centrale, en veillant à ce que les équipements en parfait état de marche, mais qui ne sont plus nécessaires au fonctionnement du site aujourd'hui, puissent retrouver leur utilité pour d'autres entités du parc de production électrique d'EDF.

Deux armoires électriques industrielles de plus d'une tonne chacune et des transformateurs, ont été prélevés sur les installations de la centrale la semaine dernière. Ces équipements, une fois requalifiés dans les ateliers du constructeur Jeumont Electric, vont pouvoir rejoindre le stock de pièces de rechange du parc nucléaire d'EDF. La préparation de ce chantier a nécessité pour les intervenants concernés, de gérer au mieux la cohabitation de différentes contraintes : la présence d'échauffages due à d'autres travaux en cours, les obligations de sécurité inhérentes aux opérations de maintenance et de levage, le risque électrique et le risque incendie. « explique Stéphane Mickler, pilote de l'opération à la centrale.

Ne pas oublier les plus démunis

Vingt-trois « Boîtes de Noël » confectionnées par des salariés de la centrale, ont été remises par une représentante de la direction des Ressources Humaines de la centrale, à l'association mulhousienne ALSA.

L'Association d'aide au logement des sans-abri intervient auprès de personnes en situation de marginalité sur les territoires de l'agglomération mulhousienne et de la région du Sundgau.

<http://deblan.adequestionweb.com/alsa68/>



l'essentiel

ne paraîtra pas le jeudi 31 décembre.
Rendez-vous le jeudi 7 janvier 2021.
D'ici-là, joyeux Noël à toutes et à tous
et excellentes fêtes de fin d'année !



EDF CNPE de Fessenheim, BP 15, F-68740 Fessenheim
Contact : service.client@edf.fr
Tél : +33 (0)3 89 83 50 00 / Fax : +33 (0)3 89 83 50 67

www.edf.fr/fessenheim
(facebook / twitter)

Retrouvez toute l'actualité de la centrale nucléaire de Fessenheim sur notre mobile !
Téléchargez l'appli





Fessenheim sur le territoire

INVESTISSEMENTS

46,5 millions d'€ dépensés en 2020

synthèse des principaux travaux de maintenance et d'amélioration de la sûreté.
Ces travaux étaient de 70 millions en 2019

42,1 millions d'€

Maintenance et
exploitation courante
dont activités de mises à
l'arrêt définitif

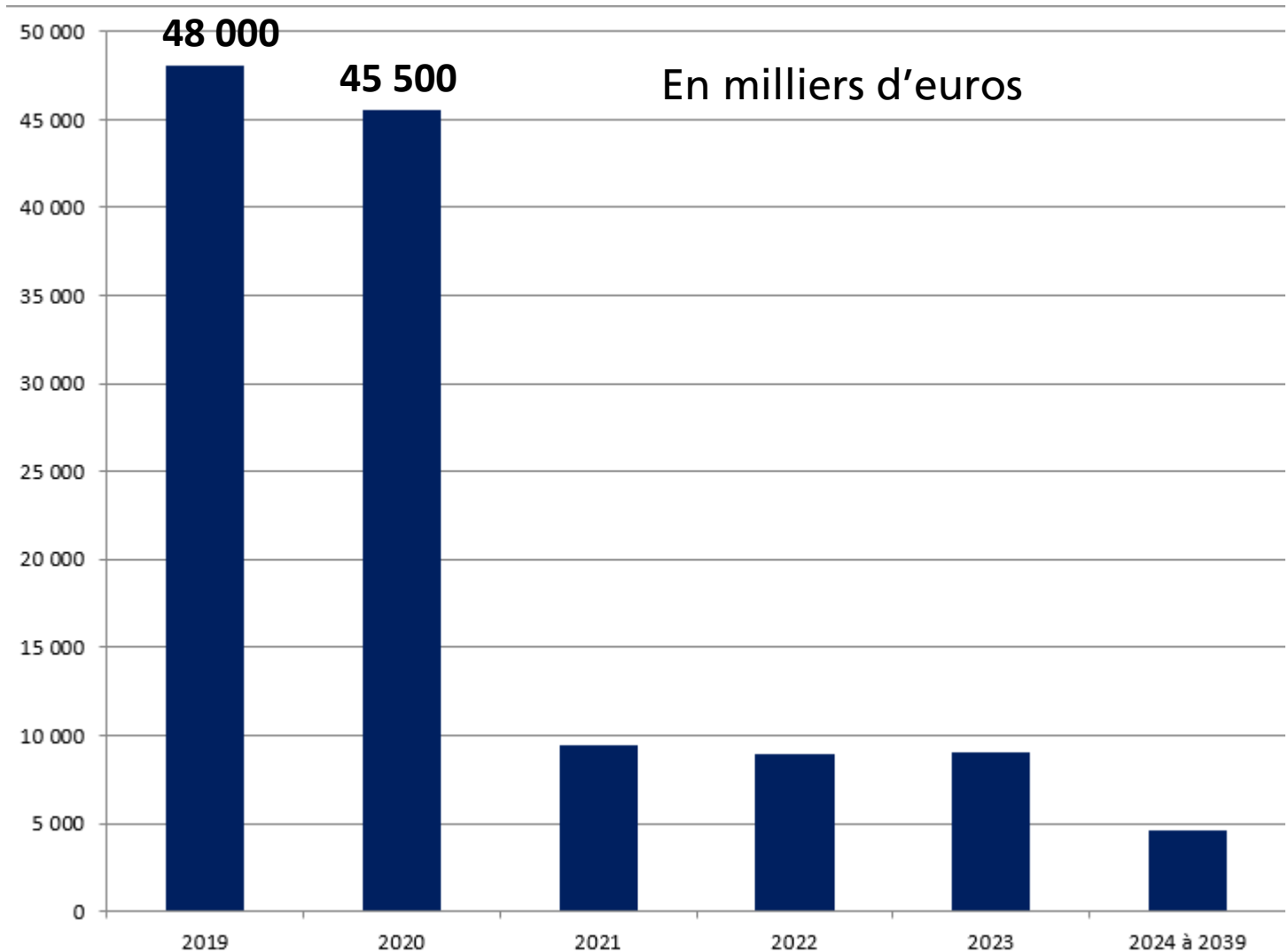
4,5 millions d'€

Maintenance exceptionnelle,
prescriptions, engagements
ASN, renforcement
sécuritaire et incendie

EVOLUTION TAXES & IMPOTS

Taxes qui vont décroître rapidement

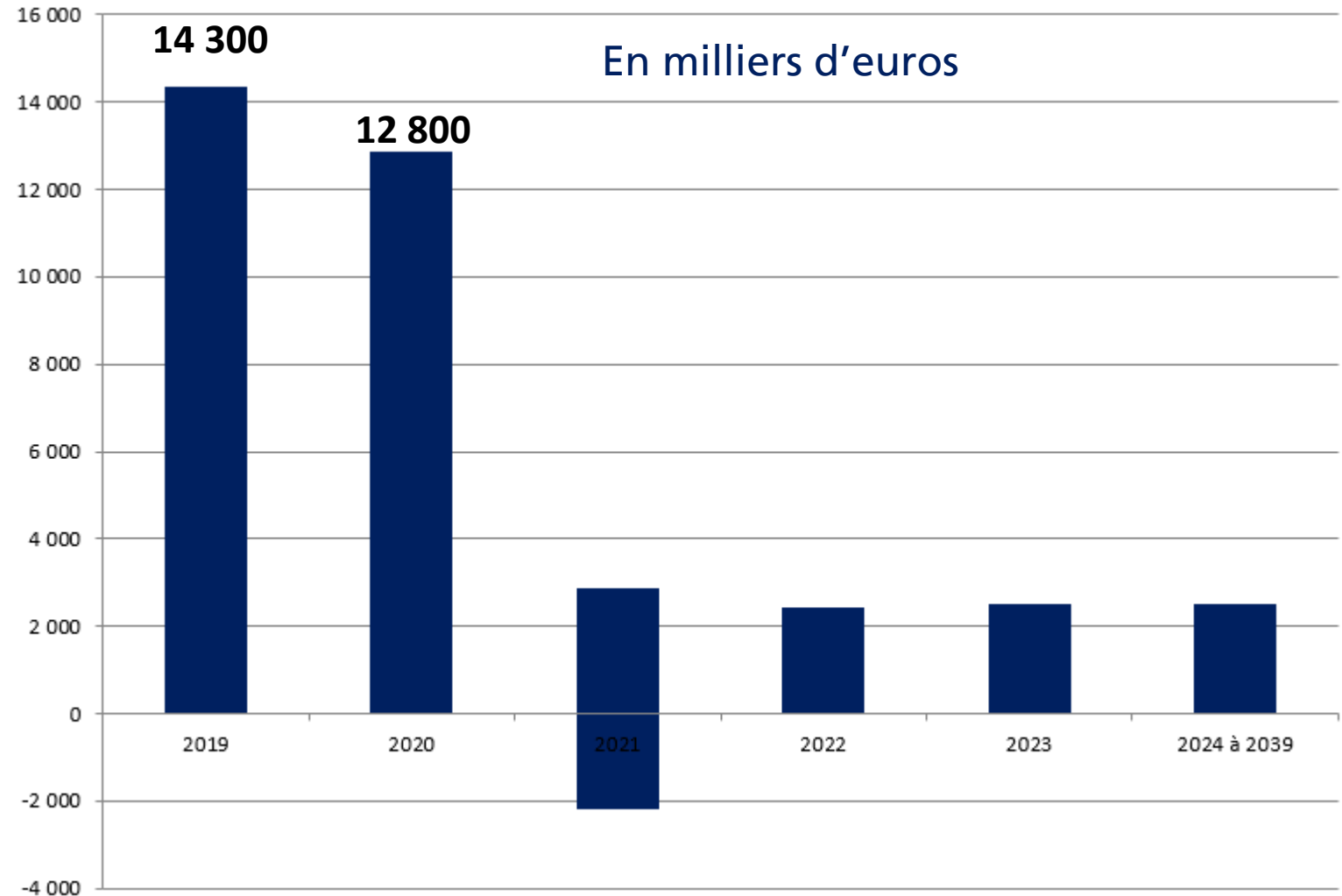
- Taxe INB
- Redevances voies navigables de France (0 en 2024)



EVOLUTION TAXES & IMPOTS

Taxe locale qui va décroître rapidement :

- **Imposition Forfaitaire sur les Entreprises de Réseau (IFER)** assise sur la puissance électrique installée et instituée en 2010 lors de la suppression de la taxe professionnelle : fin de paiement à la communauté de communes et au département lors la mise à l'arrêt définitive.



SOUTIEN AU TERRITOIRE

Dès l'arrêt de production :

- Proposition aux collectivités de céder de fonciers et de bâtiments, dont la Maison des Energies, pour aider au développement économique local
- Adaptation au contexte de fermeture des actions de partenariat prises en charge par la centrale



EDF ET L'APRES FESSENHEIM

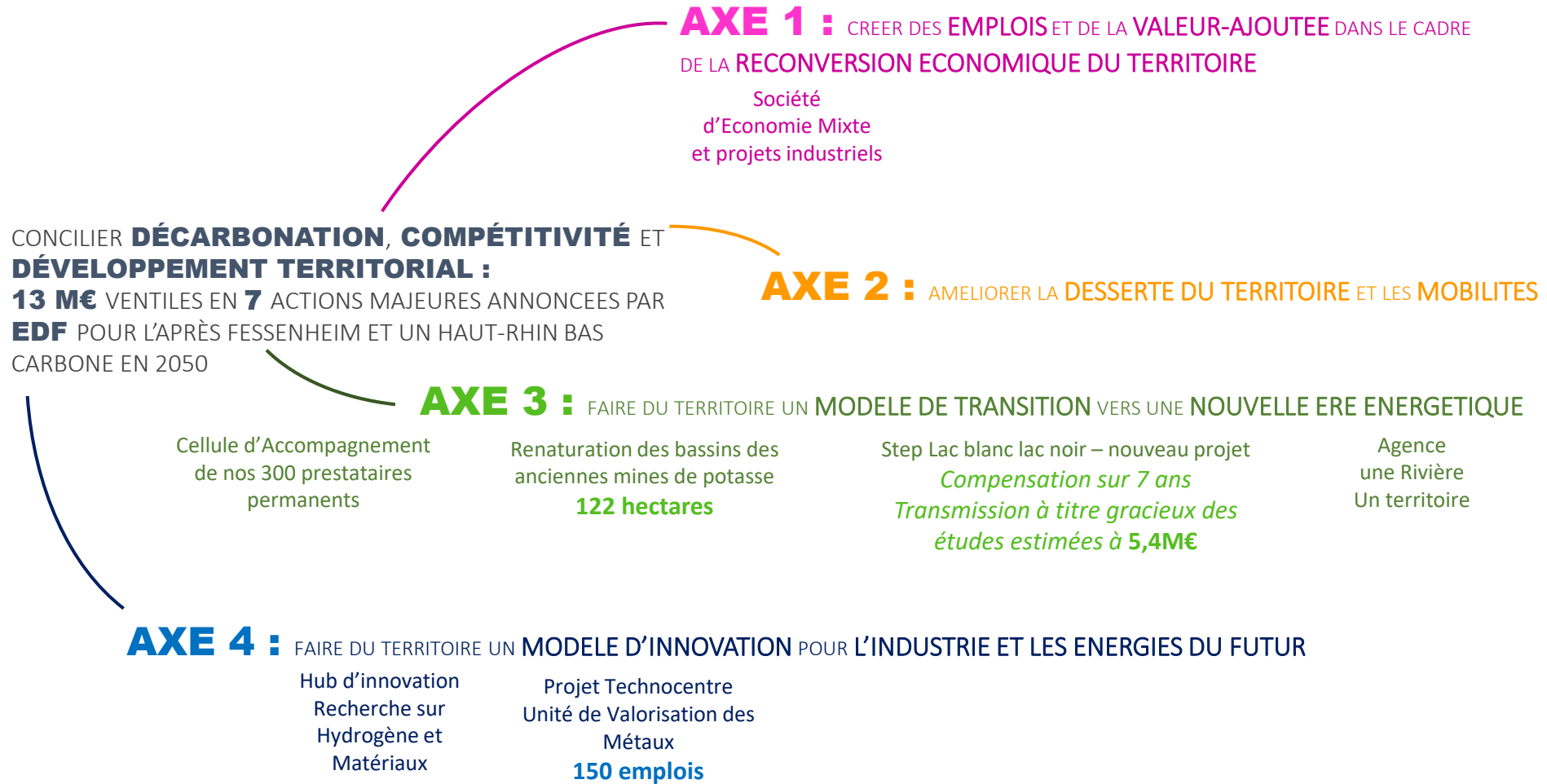
- Engagement fort du Groupe EDF pour le climat et une production d'électricité décarbonée
- Liens historiques forts entre EDF et le territoire de Fessenheim



Le Programme Energie Haut-Rhin d'EDF

- 7 actions proposées par EDF pour l'après Fessenheim et un Haut-Rhin bas carbone en 2050, actions intégrées au projet de territoire lancé en février 2019.

EDF ET L'APRES FESSENHEIM



MERCI DE VOTRE ATTENTION