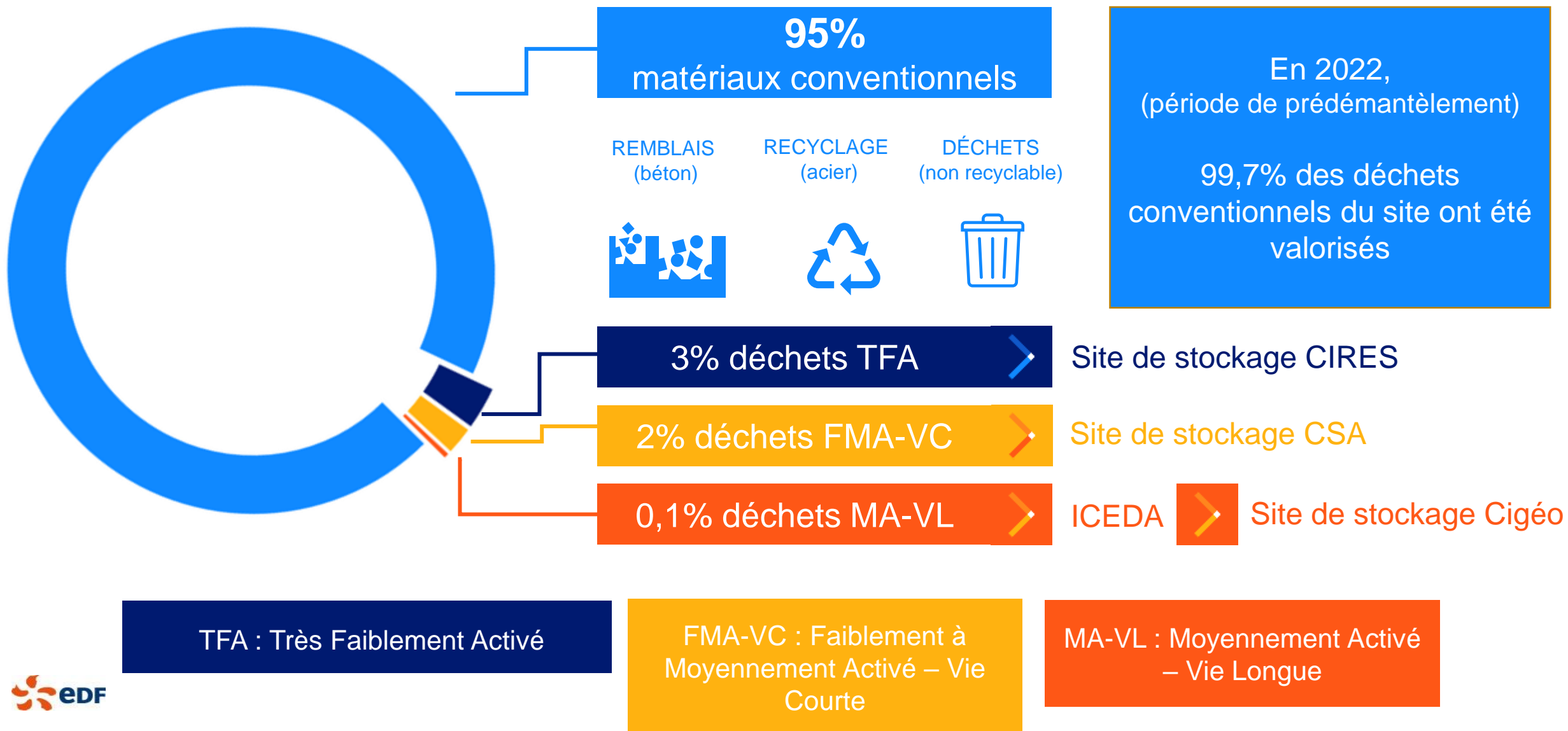




# Gestion des déchets nucléaires



# 95% des matériaux et déchets seront conventionnels



# 2

## Gestion des déchets nucléaires prévue dans le cadre du démantèlement

# Inventaire des déchets nucléaires de démantèlement de Fessenheim

## Déchets nucléaires générés par le démantèlement 18 650 t

Nature des déchets	Masse (t)			
	MA-VL	FAMA-VC	TFA	TOTAL
Déchets métalliques	200	5 070	6 030	11 300
Déchets non métalliques	-	1 140	6 210	7 350
Dont déchets béton	-	550	3 400	3 950
Dont déchets divers	-	590	2 810	3 400
Total	200	6 210	12 240	18 650

	Masse (t)	Volume (m <sup>3</sup> )
CSA	6210	16 000
CIRES	12 240	11 200
CIGEO	200	400
Total	18 650	27 600

Le traitement des déchets compatibles avec les filières de fusion et d'incinération permet la réduction du volume en stockage définitif

# Gestion des déchets

Les déchets sont conditionnés en colis au plus près du chantier

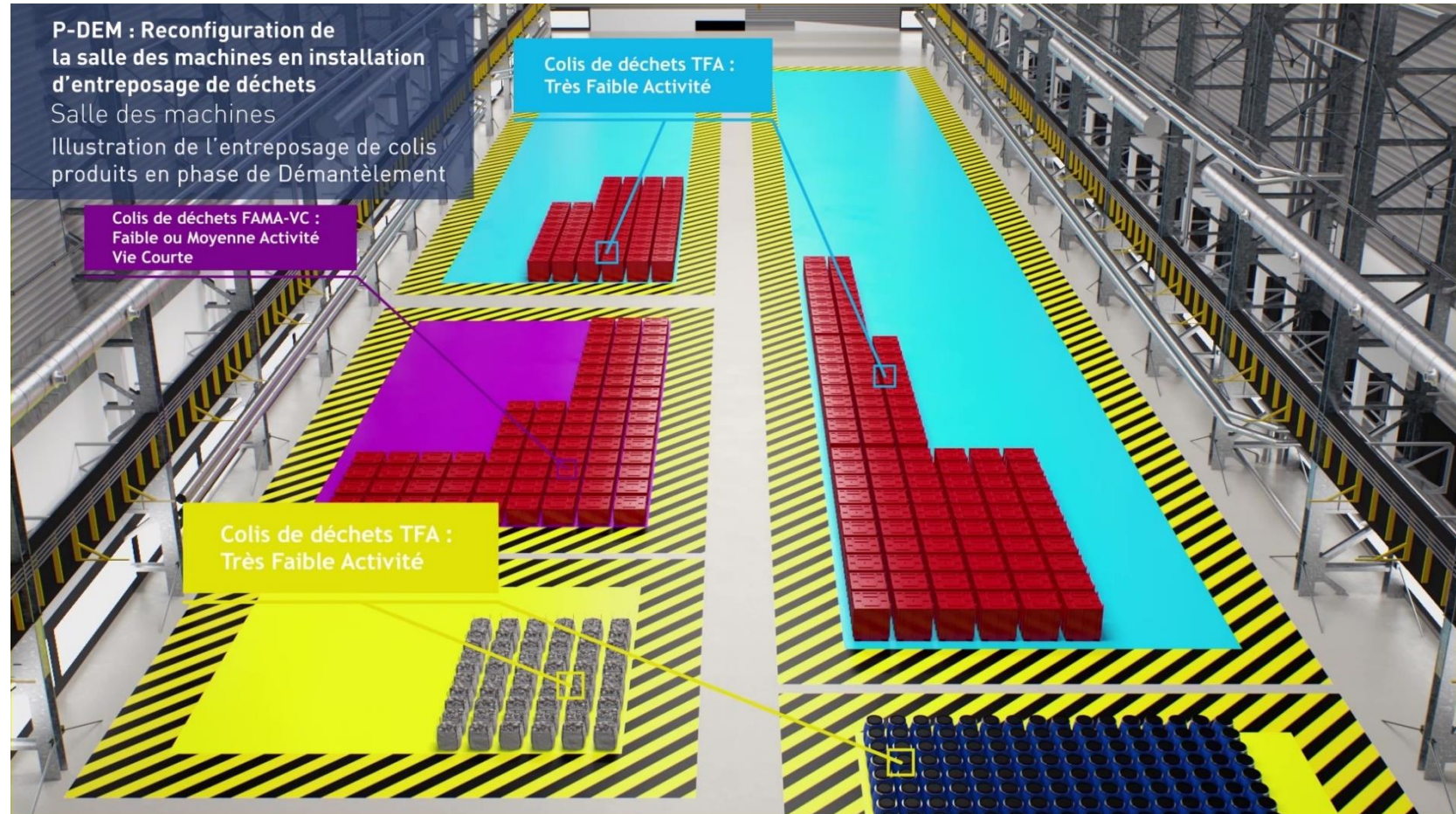
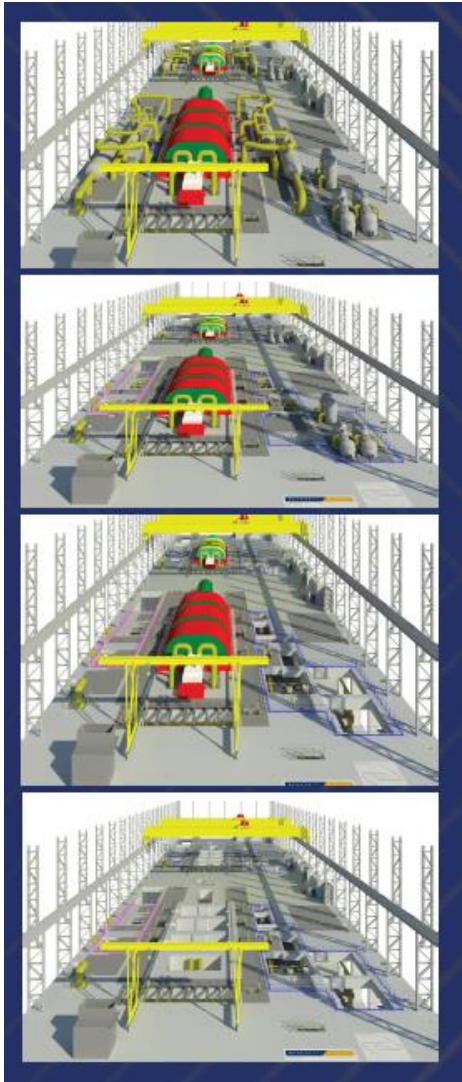
Les colis sont sortis des bâtiments de l'îlot nucléaire

Les colis sont entreposés dans l'Installation de Découplage et de Transit (IDT) dans la salle des machines afin de permettre la prise en charge par les filières (découplage du flux)

Les colis sont évacués du site en filière de traitement ou en filière de stockage définitif



# Libération du plancher 15m de la salle des machines pour création d'une installation de découplage et de transit





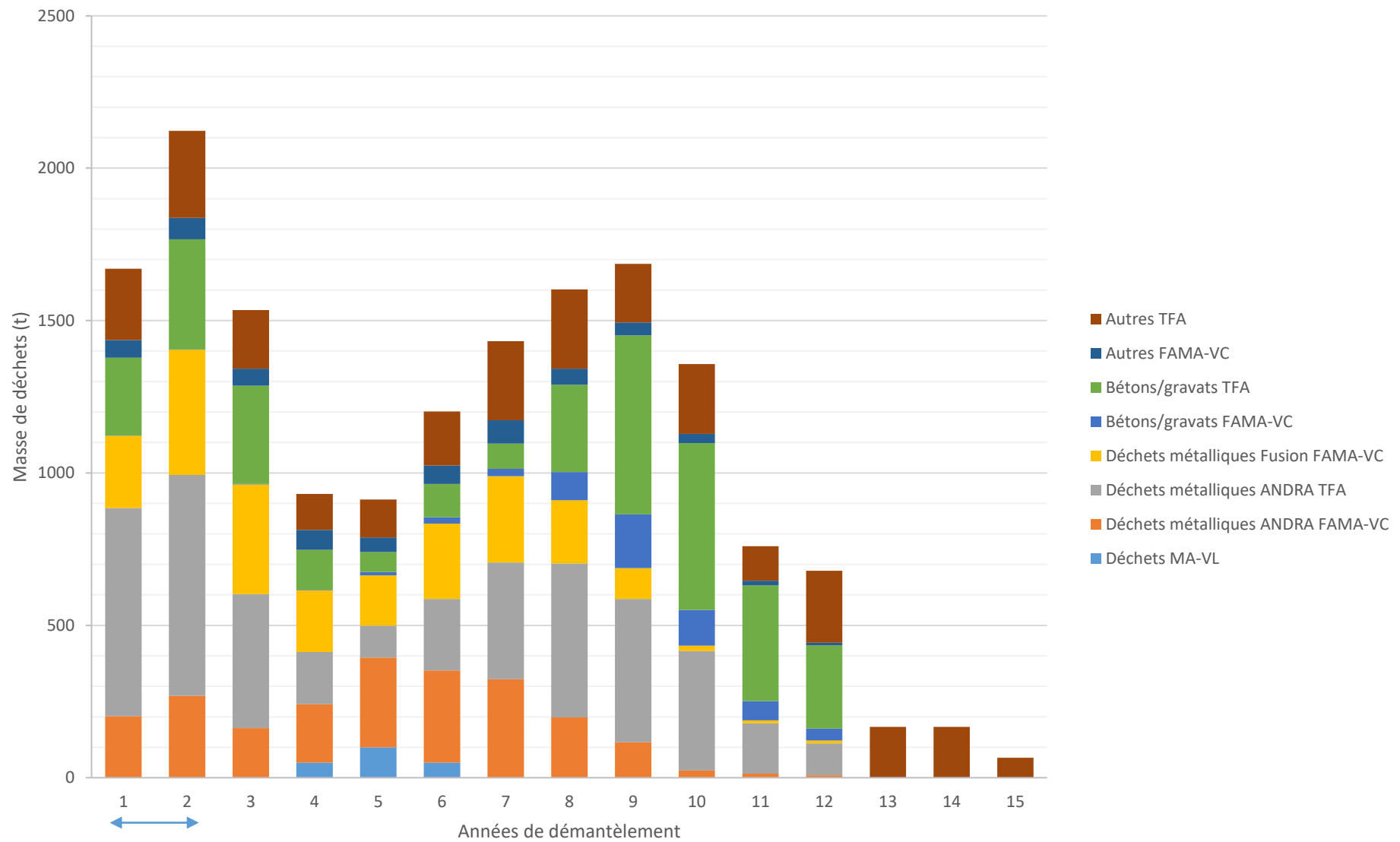
# Le transport

Le transport de ces déchets occasionnera un flux d'environ 8 camions / semaine.

Comme c'était le cas lorsque le site était en exploitation, les transports se conformeront à la réglementation en matière de transport de matière nucléaire. Les containers seront adaptés et sécurisés selon le niveau d'activité des colis.



Ex. de camion de transport de déchets en cours de chargement sur le site de St Alban



DEM Générateurs de Vapeur

DEM Internes de cuve MA-VL

Assainissement des bâtiments réacteur





Merci

