



Centrale Nucléaire de Fessenheim
Direction des projets déconstruction
et déchets

Organisation du site de Fessenheim au 01/09/2023

CLIS du 13/10/2023

Document strictement interne
EDF – DPNT
Direction des Projets Déconstruction Déchets (DP2D) / 154 avenue Thiers / 69458 LYON



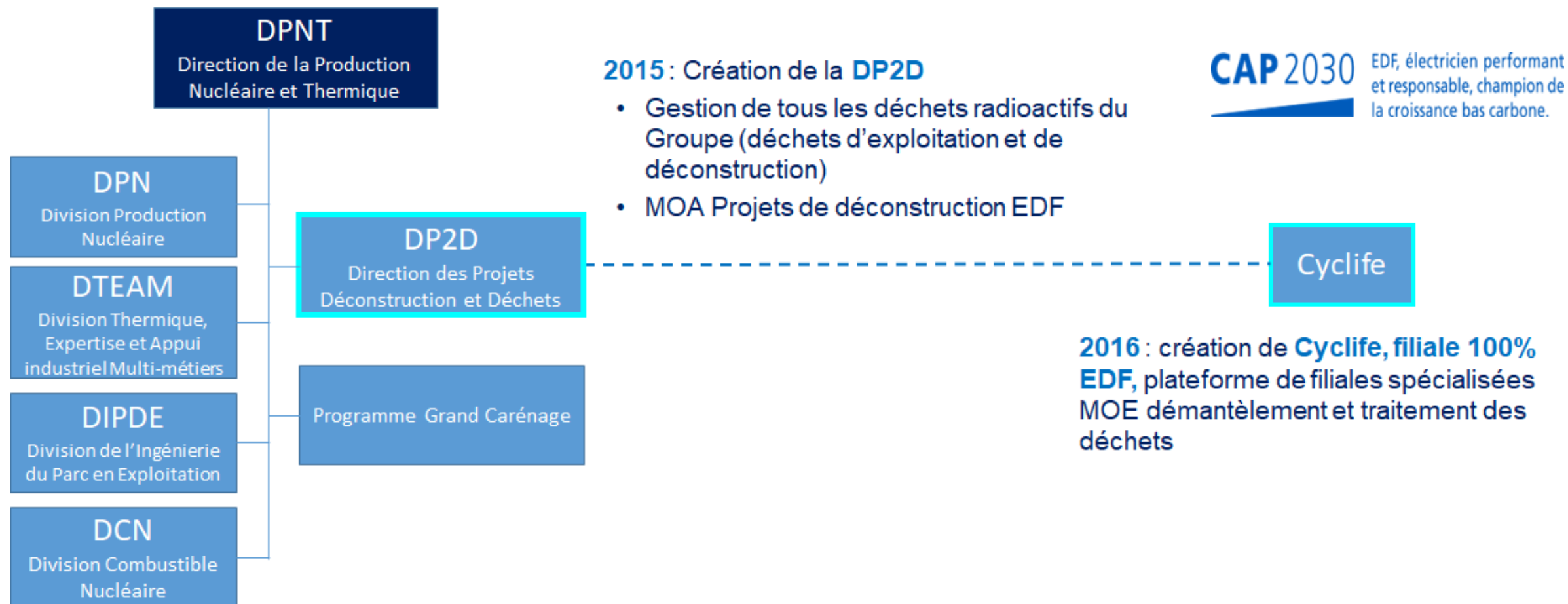
1

Présentation de la DP2D

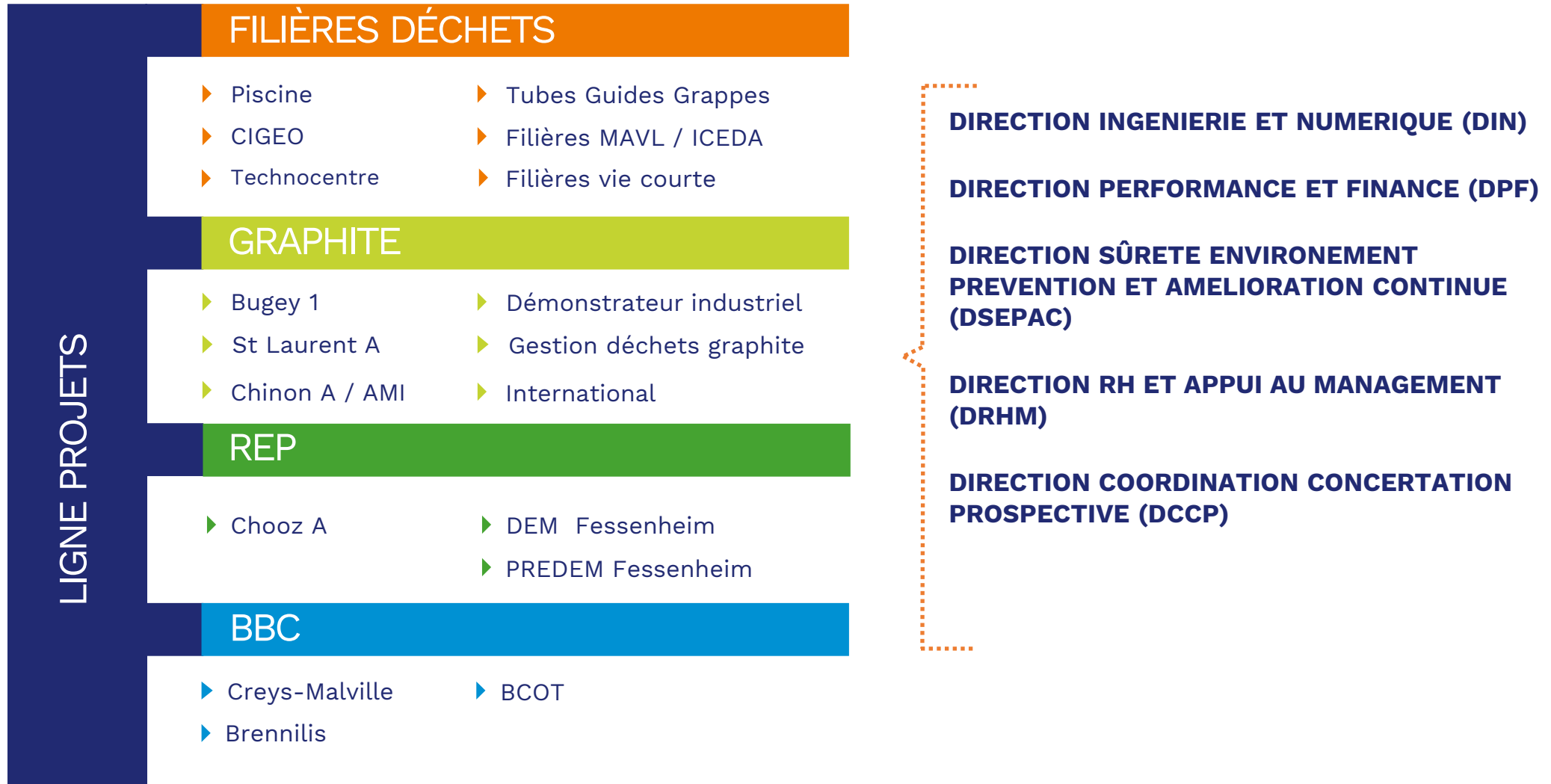


Une stratégie "démantèlement et déchets" inscrite dans le plan stratégique EDF

« Assumer toute notre **responsabilité** de producteur nucléaire en développant et en valorisant, avec une **vocation internationale**, une filière industrielle performante de la déconstruction et de la gestion de déchets radioactifs »



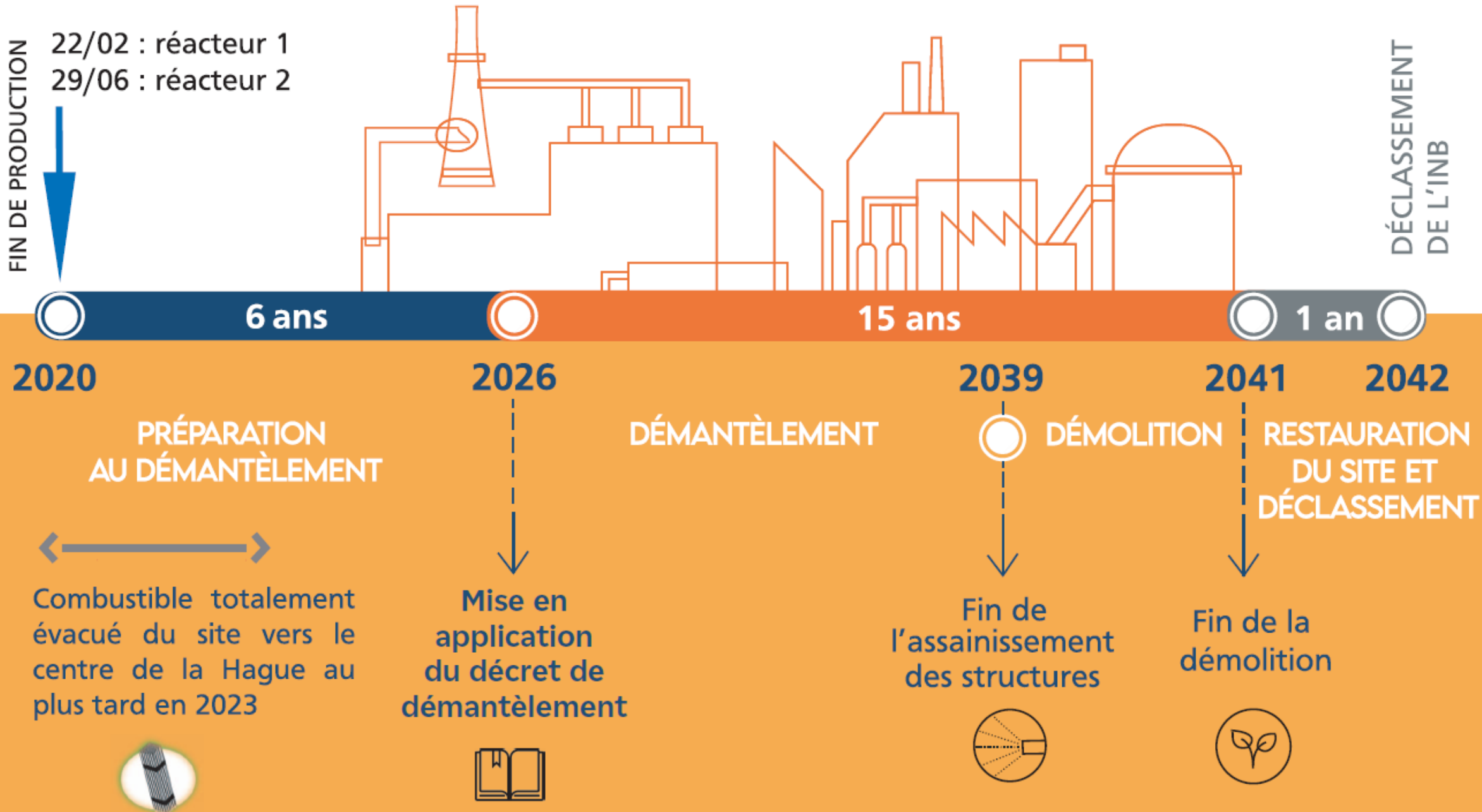
DP2D : Direction des Projets Déconstruction et Déchets



2

Fessenheim



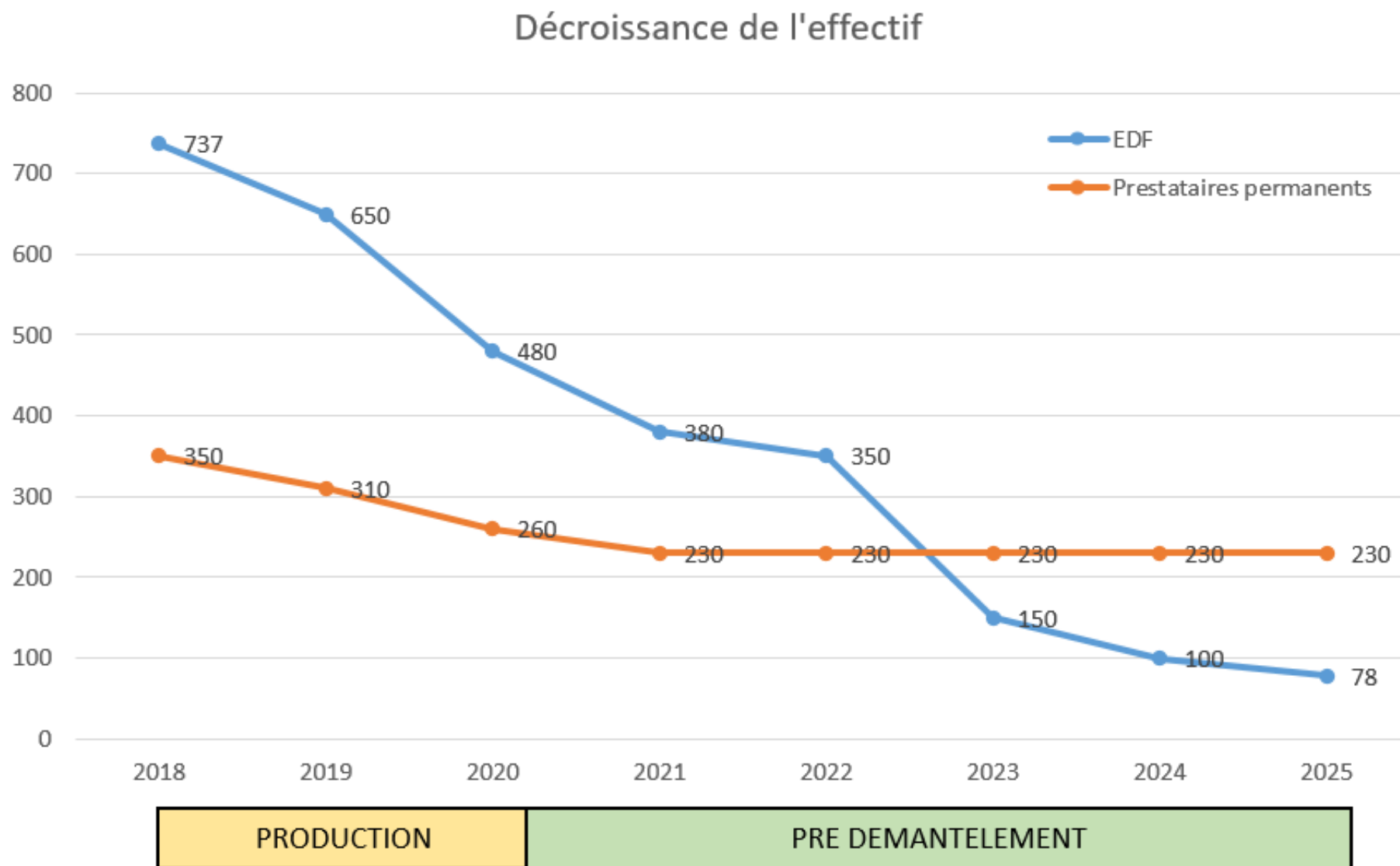


1^{ère} phase de post exploitation : le pré démantèlement

Dès la mise à l'arrêt des tranches, le site est rentré dans une phase de post-exploitation dont les enjeux majeurs sont :

- De préparer et réaliser le transfert de l'installation du producteur DPN vers le démanteleur DP2D
- D'obtenir un décret de démantèlement sur la base du dossier déposé auprès de l'administration en décembre 2020
- De garantir l'atteinte de l'état initial décrit dans le dossier de démantèlement avant la mise en application du décret

Redéploiement du personnel



2 réorganisations majeures du site en 5 ans, en lien avec l'évolution de l'état technique du site

Organisation
Exploitation
(< sept. 2020)



Organisation
Simplifiée DPN
(2021)



Organisation
DP2D
(> sept. 2023)



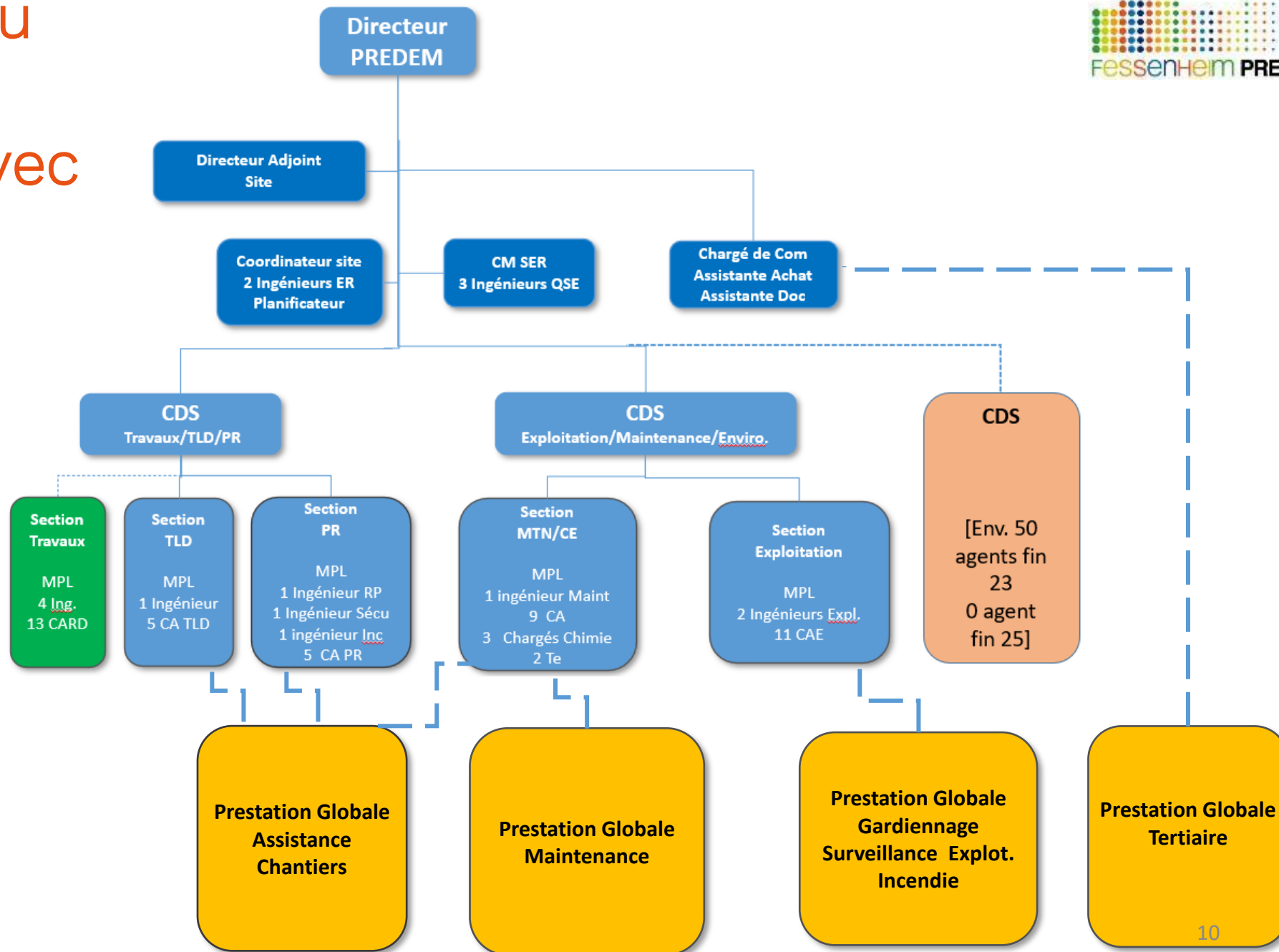
2 années charnières :

2021 et 2023



En pré démantèlement,
nos fondamentaux
d'exploitants nucléaires
restent les mêmes
qu'en exploitation

Organisation du site de Fessenheim avec Partenariat Industriels Permanents



Modèle d'exploitation au 01/09/2023

Segment	Modèle « Site de Fessenheim »
Exploitation des installations	Equipes EDF en journée
Surveillance en salle de commande	EDF donneur d'ordre + Partenaire en 3x8
Gardiennage	EDF donneur d'ordre + Partenaire en 3x8
Equipe incendie	EDF donneur d'ordre + Partenaire en 3x8
Maintenance	EDF donneur d'ordre + Partenaires
Organisation opérationnelle et planification des activités sur site	Equipes EDF et Partenaires
Prévention des risques	EDF donneur d'ordre + Partenaires
Logistique / Transport	EDF donneur d'ordre + Partenaires
Chimie environnement	Equipes EDF
Médical	Médecin EDF + Partenaire pour l'infirmierie

Conduite du changement

Une anticipation de 30 mois pour permettre un changement fluide du modèle d'exploitation

Organisation :

- ✓ 31 mois de préparation en amont du 01/09/23
- ✓ Définition des organisations des services et des sections
- ✓ Élaboration organisation opérationnelle du site et interface avec DP2D siège
- ✓ Adaptation des documents si nécessaire (PUI, salle de surveillance, note incendie, ...)
- ✓ Adaptation matérielle

Ressources humaines :

- ✓ Effectif EDF sourcé à partir des ressources EDF de l'ex CNPE dès 2019

Partenaires industriels :

- ✓ Nouveaux contrats de partenariat industriel instruits en amont du transfert de site

Formations :

- ✓ Formation du personnel au démantèlement :
 - Formation PUI en 2022 et 2023
 - Formations spécifiques métiers