

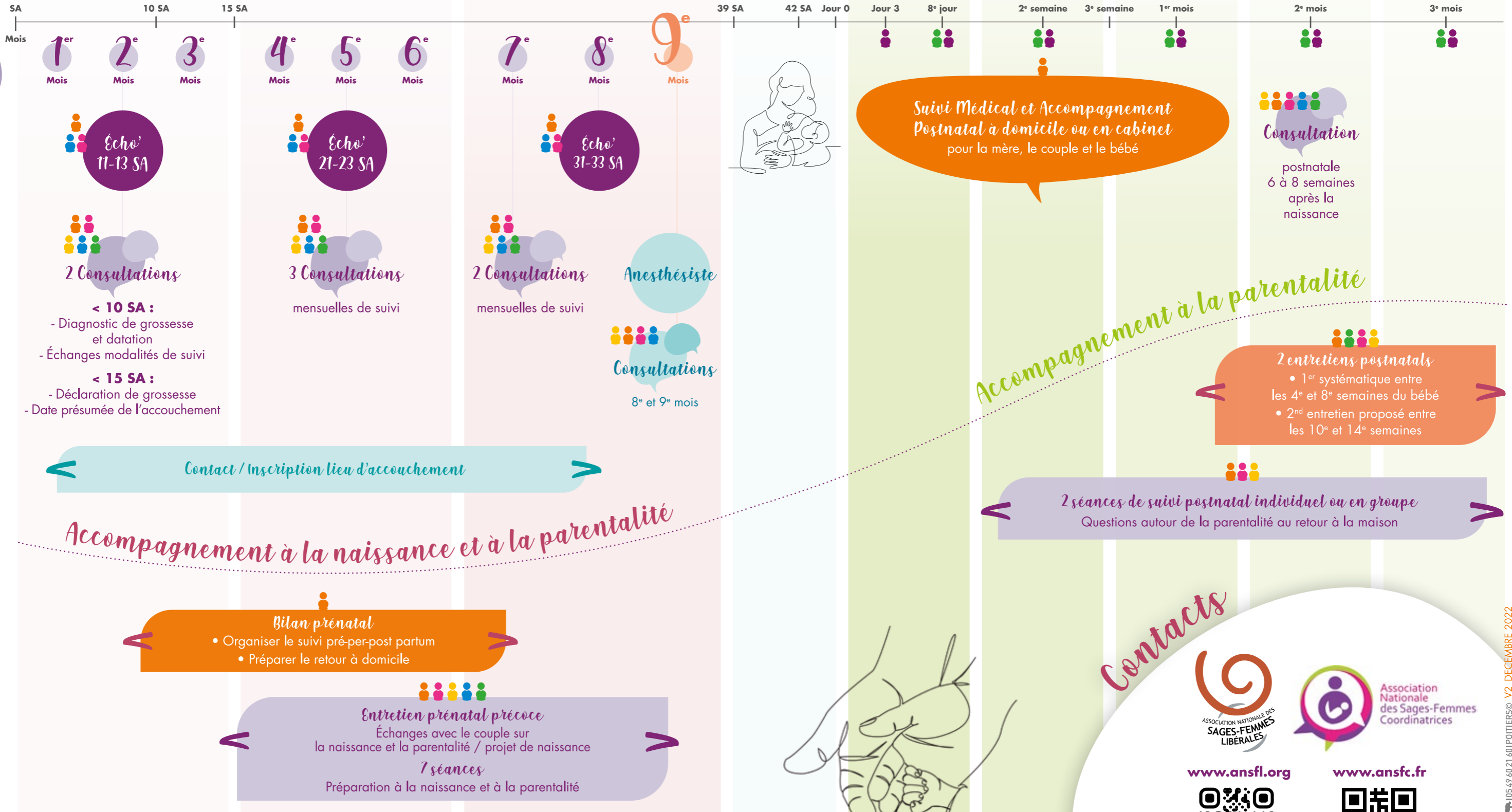


Coordination ville-hôpital : votre parcours périnatal



Dès le projet de grossesse

1^{er} trimestre → 2^e trimestre → 3^e trimestre → Naissance → Examens du bébé → 15 jours → 1 mois → 2 mois → 3 mois...



- < 10 SA :**
- Diagnostic de grossesse et datation
 - Échanges modalités de suivi
- < 15 SA :**
- Déclaration de grossesse
 - Date présumée de l'accouchement

Suivi Médical et Accompagnement Postnatal à domicile ou en cabinet
pour la mère, le couple et le bébé

Consultation postnatale
6 à 8 semaines après la naissance

Accompagnement à la parentalité

2 entretiens postnatals

- 1^{er} systématique entre les 4^e et 8^e semaines du bébé
- 2nd entretien proposé entre les 10^e et 14^e semaines

2 séances de suivi postnatal individuel ou en groupe
Questions autour de la parentalité au retour à la maison

Bilan prénatal

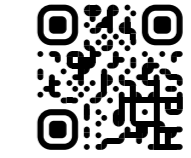
- Organiser le suivi pré-per-post partum
- Préparer le retour à domicile

Entretien prénatal précoce
Échanges avec le couple sur la naissance et la parentalité / projet de naissance
7 séances
Préparation à la naissance et à la parentalité

Contacts



www.ansfl.org



www.ansfc.fr



Légende :

- Sage-femme libérale
- Sage-femme Centre Périnatal de proximité - Maternité
- Sage-femme PMI
- Gynécologue Obstétricien
- Médecin Généraliste
- Pédiatre