



Orientations budgétaires

13 novembre 2023



La Collectivité européenne d'Alsace **répond** aux nombreux défis



Une Collectivité en pleine maîtrise de ses compétences

Pour la période 2021-2023 : 4,8 Mds €

Investir dans la jeunesse et protéger l'enfance

L'enfance en danger
(792 M€)

Education et collèges (334 M€)

Citoyenneté, jeunesse et sport
(20,5 M€)

Agir pour les transitions...

L'habitat (56,6 M€)

L'eau,
l'environnement,
l'agriculture (39,1 M€)

Stratégie « 30 engagements pour 2030 »

Soutenir les partenaires institutionnels, locaux et associatifs

Réseau d'ingénierie territoriale d'Alsace
(45 M€)

SIS (181,1 M€)

Contractualisations
(115 M€)



Une Collectivité en pleine maîtrise de ses compétences

Pour la période 2021-2023 : 4,8 Mds €

Les solidarités

Personnes en situation de handicap (825,8 M€)

Personnes âgées (605,8 M€)

RSA (774,2 M€)

La culture et l'attractivité

Culture et patrimoine (66,5 M€)

Attractivité (11,6 M€)

Bilinguisme (9,6 M€)

Développer les mobilités

Entretien et exploitation (309,6 M€)

Mobilité durable (4,7 M€)

Travaux neufs (127,1 M€)

250 km d'autoroutes et 50 km de routes nationales transférées



National

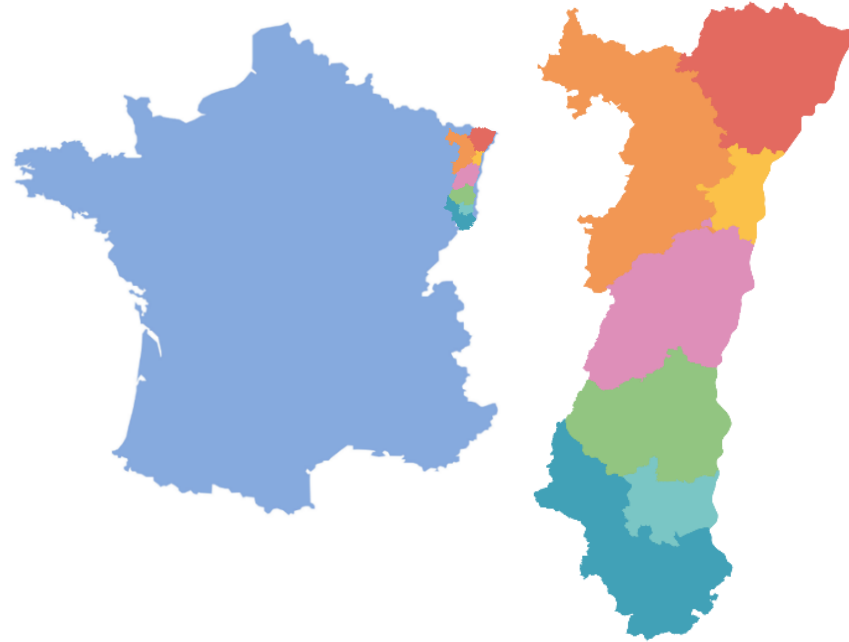
+1,4% Prév. de croissance
en 2023 (après +1 % en 2023)

2,6% Prév. d'inflation 2024

() Resserrement +++
monétaire de la BCE

↙ Fort fléchissement du
marché immobilier

↙ Forte baisse des produits
issus des DMTO



Alsace

- **0,4** point de chômage

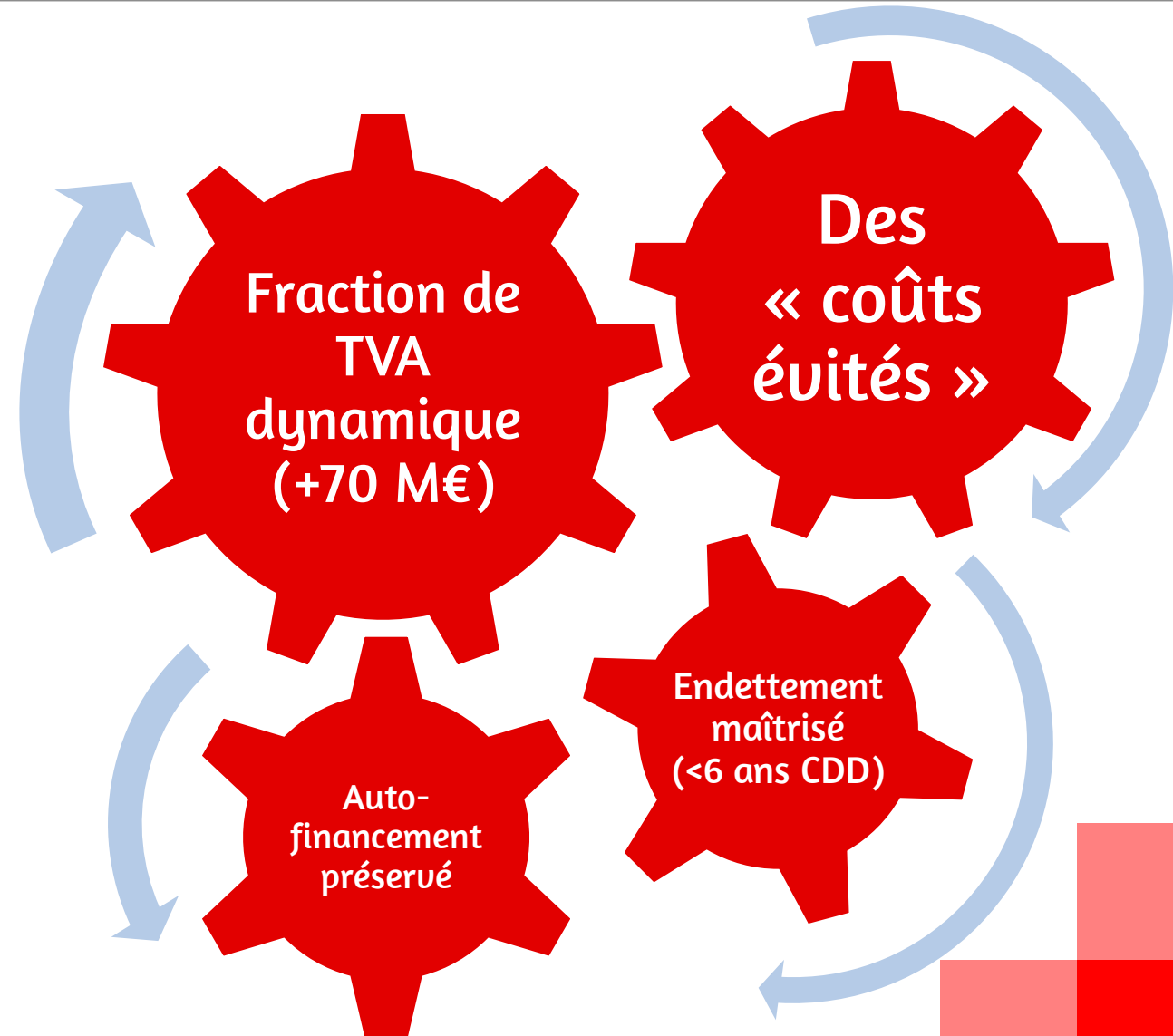
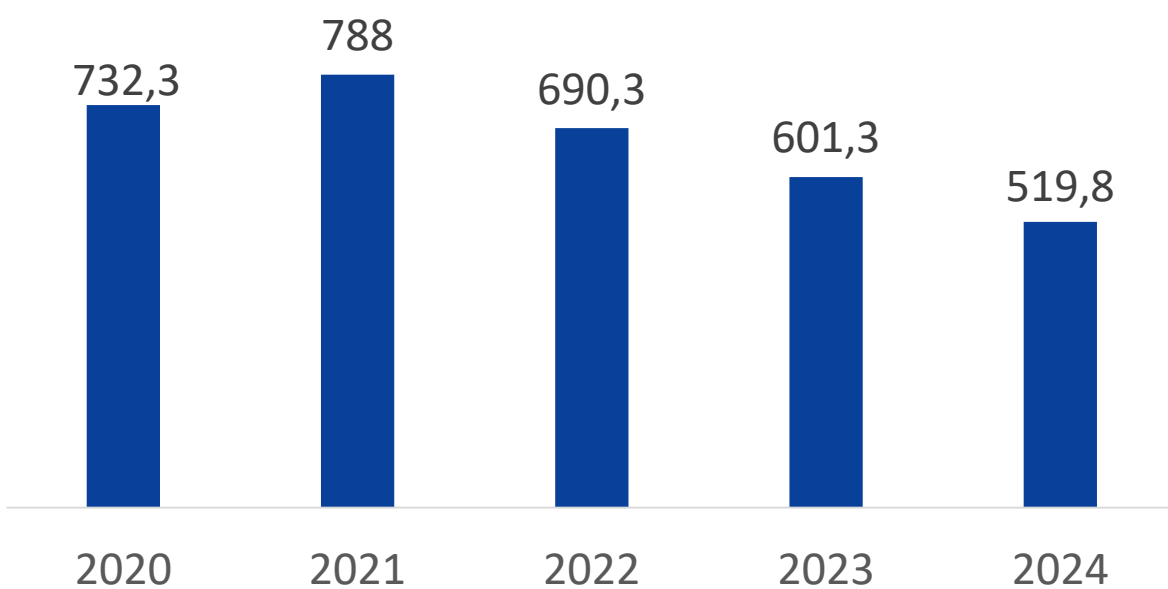
- **6 000** foyers allocataires RSA

↗ Hausse du nombre de MNA

+ **10 M€** augmentation de l'énergie
(par rapport à 2022)

La Collectivité préserve ses équilibres financiers

Evolution de l'encours de dette depuis 5 ans au 01/01/N (en M€)



Sur la période 2021-2028

13,3
Mds€

4,8 Mds€

Période 2021-2023

8,5 Mds€

Période 2024-2028





5

Axes pour un territoire en évolution dès 2024



Axe

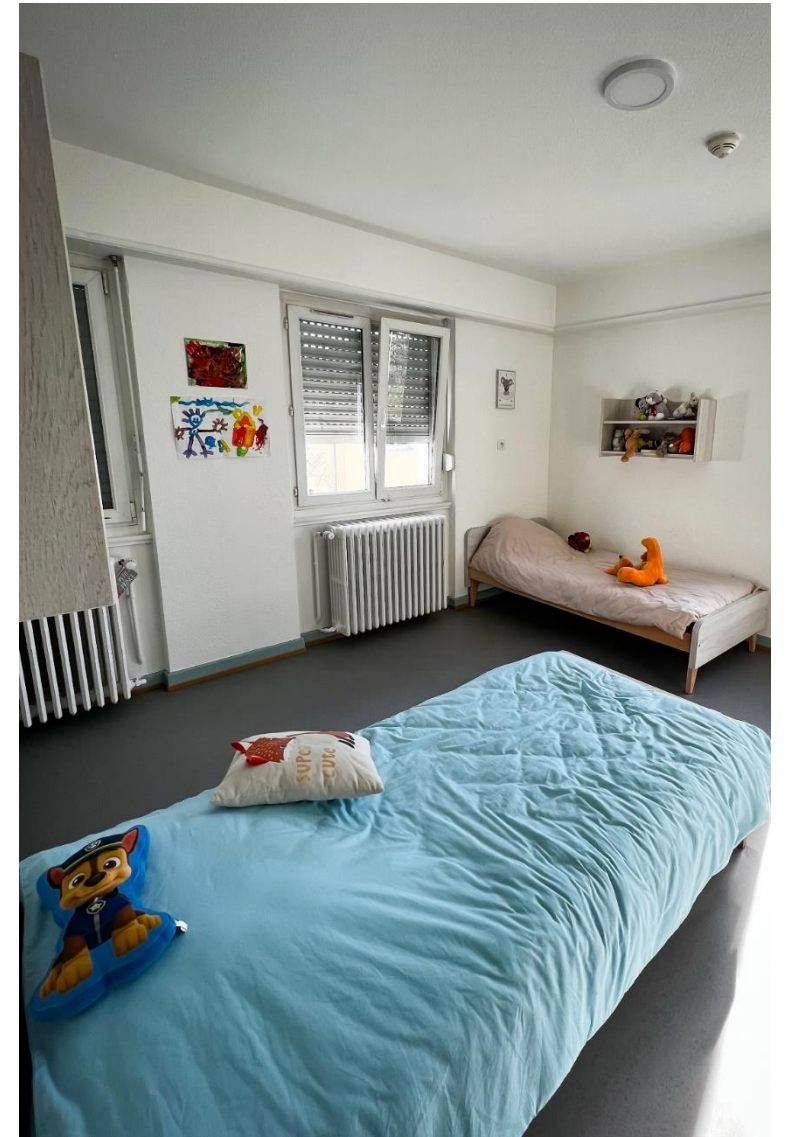
1

Investir massivement dans la jeunesse

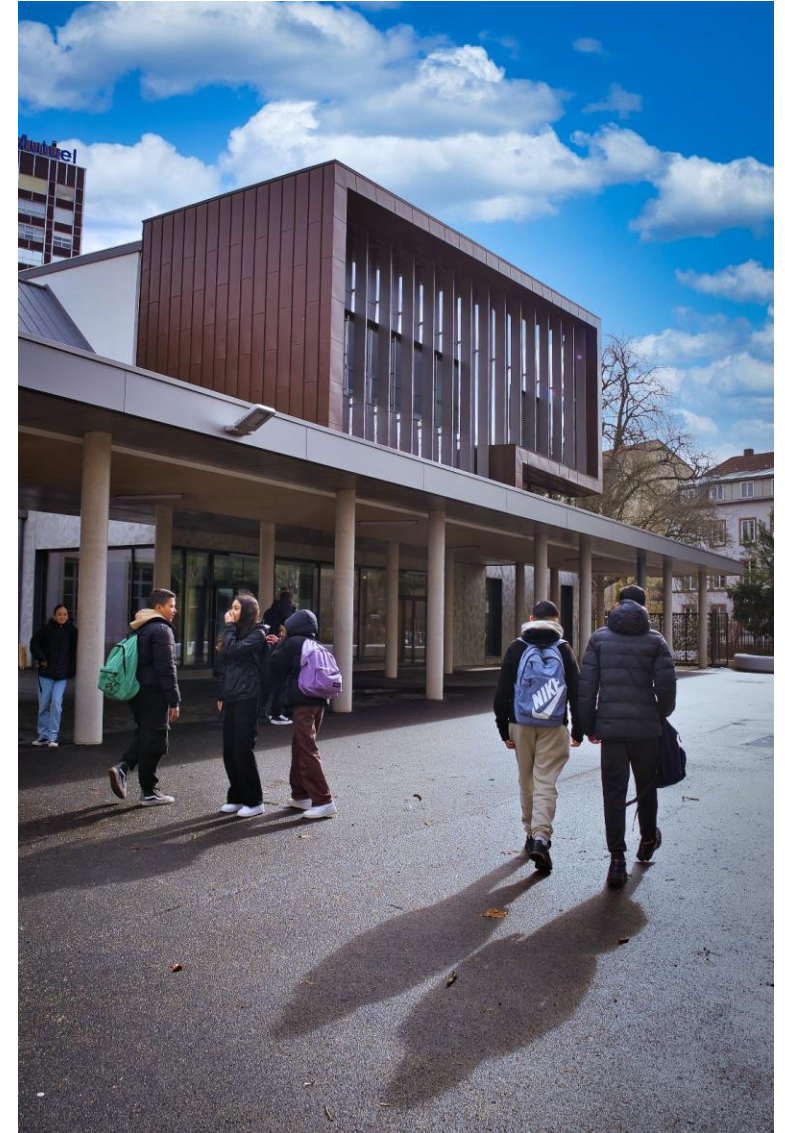
Investissement 341,3 M€
Fonctionnement 1 958,4 M€



- ✓ **Créer des** places supplémentaires
- ✓ **Sortir** les enfants du tout placement institutionnel
- ✓ **Renforcer** le **soutien des Assistants familiaux**
- ✓ **Travailler** avec les familles pour viser le retour à domicile
- ✓ **Redéfinir** la politique jeune majeur



- ✓ **Création** de nouvelles places en collèges
- ✓ **Restructurer** 1 collège sur 3 sur le mandat
- ✓ **Accélérer** le plan de rénovation des collèges pour répondre à l'urgence climatique
- ✓ **Equiper** les établissements en outils numériques



- ✓ **Accompagner** l'apprentissage et l'exercice de la citoyenneté
- ✓ **Sensibiliser** à lutte contre le harcèlement, la perte de confiance en soi, le racisme
- ✓ **Soutenir** l'ensemble des structures ou projets jeunesse qui agissent sur le territoire alsacien



Axe 2

Protéger l'environnement et décarboner

Investissement 413,3 M€
Fonctionnement 239,4 M€

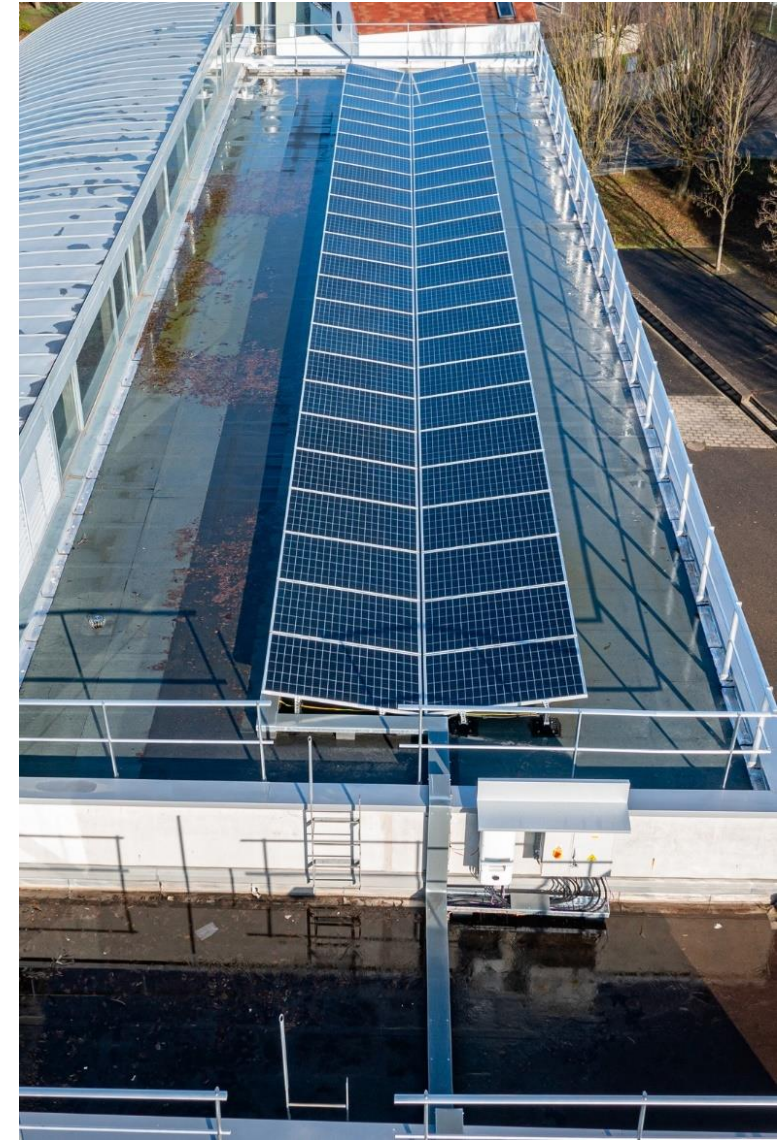


- ✓ **Renforcer** les actions en faveur de la **reconquête de la biodiversité**
- ✓ **Impliquer** les **acteurs** et les **citoyens**
- ✓ **Planter** des arbres pour protéger le climat
- ✓ **Financer** les brigades vertes, les CINE



La transition énergétique et la mobilité durable

- ✓ **Décarboner** nos déplacements (covoiturage, plan vélos, hydrogène, ...)
- ✓ **Développer** notre capacité à produire de l'électricité et de l'hydroélectricité
- ✓ **Mettre en place** une SEM Energie



Axe

3

Une Collectivité qui fait rayonner l'Alsace

Investissement 39 M€
Fonctionnement 123,4 M€



Notre culture alsacienne

- ✓ **Créer** l'office public de la langue régionale
- ✓ **Soutenir** le patrimoine alsacien et la culture
- ✓ **Prioriser** les projets transfrontaliers
- ✓ **Valoriser l'attractivité touristique** « Destination Alsace »
- ✓ **Soutenir** les associations, les licenciés, les clubs



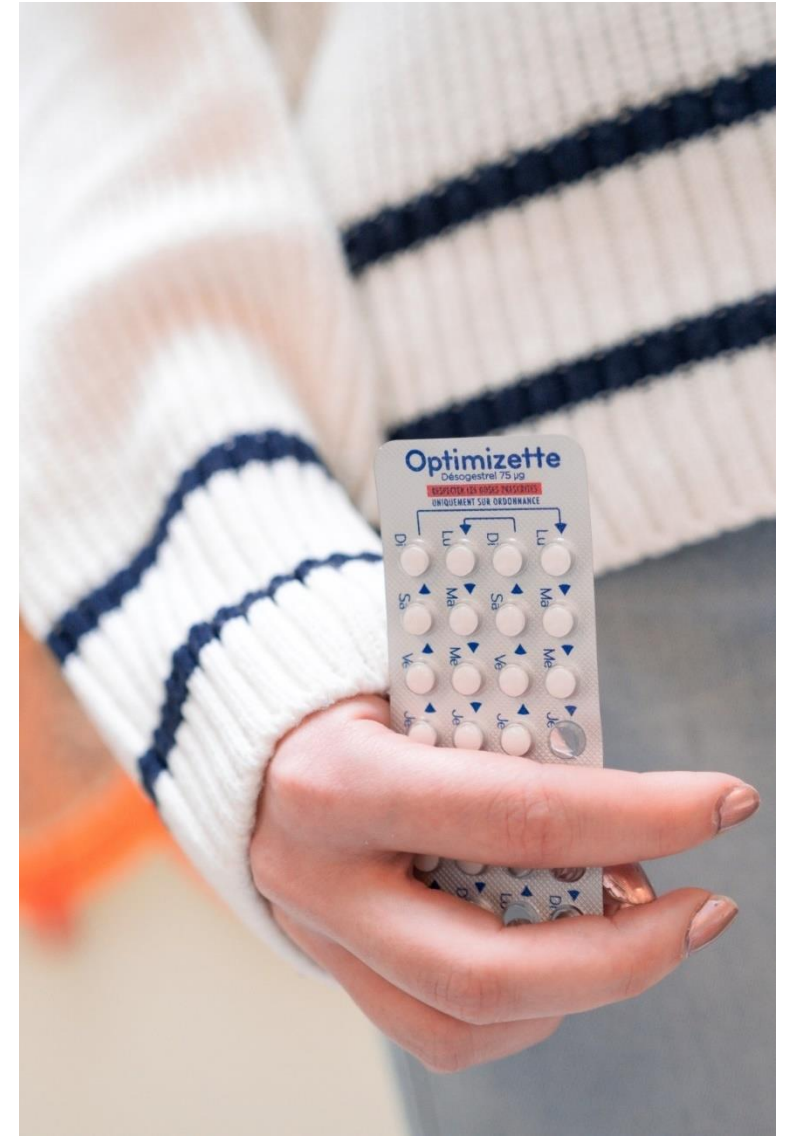
Investir dans la santé et soutenir les plus fragiles

Axe 4

Investissement 133,2 M€
Fonctionnement 4 284,2 M€

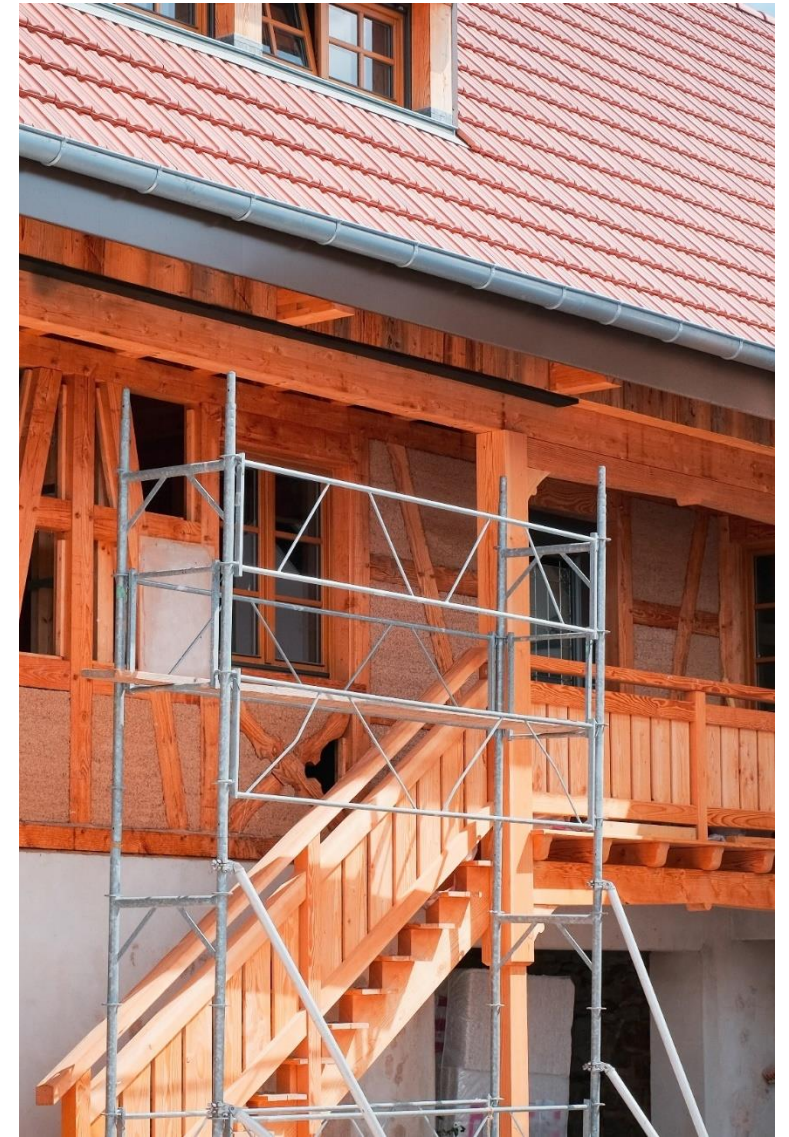


- ✓ **Investir** dans l'accès aux soins de proximité via **notre fonds d'investissement**
- ✓ **Renforcer** l'accès aux soins des **populations les plus vulnérables**
- ✓ **Sensibiliser** par des **actions de prévention** et d'éducation à la santé
- ✓ **Soutenir** les projets innovants de la « **Life Valley** »



Lutter contre les précarités

- ✓ **Se loger et se chauffer** à travers les dispositifs de lutte contre l'habitat précaire
- ✓ **Lutter contre la précarité alimentaire** (circuits courts, restauration scolaire, action sociale de proximité...)
- ✓ **Accompagner** les personnes en situation de dépendance et perte d'autonomie



Une organisation territoriale au plus proche des citoyens

Axe

5

Investissement	295,5 M€
Fonctionnement	701,9 M€



La territorialisation : une organisation territoriale au plus proche des citoyens

Une politique de contractualisation

Nos 6 500 agents

La mise à disposition d'un réseaux d'ingénierie

(20 structures satellites)

Soutenir nos SIS



**La CeA
Partenaire
financier
des collectivités !**

Le Conseil de développement créé en 2021

Instance délibérative et
citoyenne

100 citoyens volontaires

2 saisines formulées :
sur les relations
transfrontalières et sur le
rapport entre les citoyens et
les élus





2024 se prépare...



...et sera riche en événements !



 La Collectivité européenne d'Alsace a été **primée sur plusieurs champs**

→ prouve sa capacité à agir de manière **innovante et performante**



2 Prix Territoria d'Or : simplification des courriers, implication citoyenne dans construction des politiques publiques



Prix Territoria d'Argent : le mécénat territorial, OKOTE



Notation financière Moody's : excellente santé financière



Conseil de développement : 3 étoiles aux Trophées de la participation & de la concertation



Transition énergétique, biodiversité...



Prêts pour aller plus loin !

