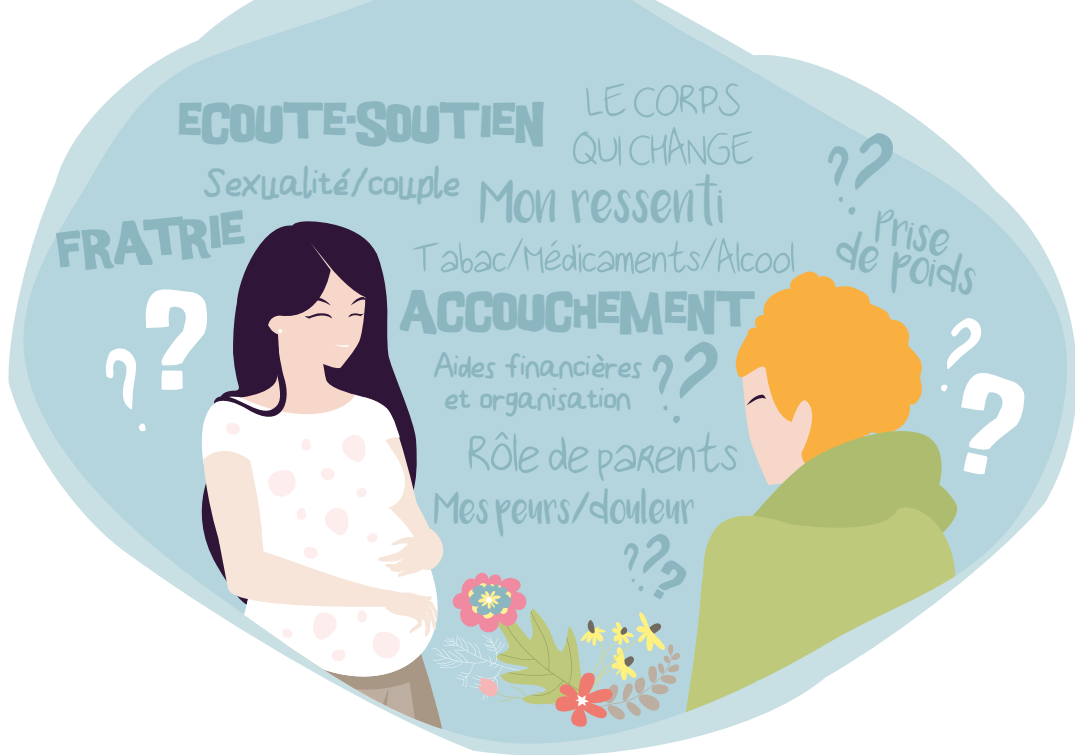


# Entretien prénatal précoce



Les sages-femmes de PMI  
sont à **votre écoute**



## Pour qui ?

Toute femme enceinte.

## Pourquoi ?

C'est un moment **d'écoute, d'informations et d'échange** avec une sage-femme de PMI. Vous pourrez exprimer vos ressentis, vos émotions, vos interrogations, vos craintes et vos attentes sur la grossesse,

vos futur bébé et votre future vie familiale.

Cet entretien, réalisé à domicile ou en centre médico-social, est confidentiel. Il dure environ 1 heure et est gratuit pour vous.

Il peut être réalisé à n'importe quel moment de la grossesse, mais idéalement à partir du 4<sup>ème</sup> mois.

**Ce n'est pas un examen médical.**