

**De:** KARPOFF Nicolas <NICOLAS.KARPOFF@vinci-autoroutes.com>  
**Envoyé:** mercredi 12 février 2025 14:15  
**À:** 67 Bal Enquête Publique Ernolsheim sur Bruche et Autres  
**Cc:** BOSSU Gérard; RAVACHE Philippe  
**Objet:** AFAFE Ernolsheim-Bruche - Enquête publique nouveau parcellaire - Réclamation empiètements parcellaire sur A355  
**Pièces jointes:** D\_25-030\_AFAFE-ERNOLSHEIM\_Enquête publique nouveau parcellaire empiètement\_NK\_A250212.pdf; D\_25-030\_AFAFE-ERNOLSHEIM\_Enquête publique nouveau parcellaire empiètement\_ANNEXE1.pdf; D\_25-030\_AFAFE-ERNOLSHEIM\_Enquête publique nouveau parcellaire empiètement\_ANNEXE2.pdf

Monsieur le commissaire enquêteur,

Le financement, la conception, la construction, l'entretien, l'exploitation et la maintenance de l'autoroute A355, autoroute de contournement ouest de Strasbourg, ont été confiés par l'Etat à ARCOS par décret en Conseil d'Etat n°2016-72 du 29 janvier 2016.

Les travaux de construction de l'autoroute A355 ont été déclarés d'utilité publique (DUP) par décret du 23 janvier 2008 et prorogés par décret n°2018-36 du 22 janvier 2018.

Les terrains d'assiette de ces travaux constituent le domaine public autoroutier de l'A355 concédé à ARCOS (DPAC) et sont délimités par les différents aménagements présents sur site.

Nous avons été informés de l'enquête publique relative au nouveau parcellaire de l'aménagement foncier agricole, forestier et environnemental (AFAFE) et du programme des travaux connexes sur les communes d'Ernolsheim-Bruche, Breuschwickersheim, Kolbsheim avec extension sur la commune d'Ergersheim.

L'AFAFE doit respecter les prescriptions environnementales fixées par l'arrêté préfectoral n°2018/AFAF/13 du 17 avril 2018 ordonnant l'opération, notamment la prise en compte des mesures compensatoires de l'A355, la préservation des éléments naturels, la protection des cours d'eau et zones humides, la lutte contre l'érosion des sols et la préservation de la biodiversité.

Dans ce cadre, nous avons effectué une reconnaissance terrain et avons constaté en divers secteurs des incidences et empiètements du parcellaire cadastral sur le DPAC de l'A355.

Aussi nous demandons une mise en cohérence des limites issues de la présente AFAFE au droit de l'autoroute A355 avec celles du DPAC tel que fixés par les aménagements existants sur site ; cela se traduisant par un traitement des vingt situations et empiètements relevés comme suit :

- (i) neuf secteurs localisés en jaune sur l'annexe nécessitent une modification du projet du nouveau parcellaire de l'AFAFE, les aménagements présents étant indispensables à l'A355 et encadrés par la DUP.
- (ii) neuf secteurs localisés en bleu sur l'annexe nécessitent un déplacement de la clôture herbagère ou de l'alignement de poteaux afin de les ramener à la limite du projet de nouveau parcellaire de l'AFAFE ; dans l'éventualité où cette opération ne saurait être intégrée dans le cadre des travaux connexes, ces neuf empiètements devront suivre le traitement défini en (i) à savoir une mise en cohérence du parcellaire suivant les aménagements autoroutiers présents, dont la clôture herbagère ou l'alignement de poteaux.
- (iii) un secteur localisé en magenta sur l'annexe nécessite la préservation et la restauration de la fonctionnalité d'une mesure environnementale ; devront être supprimés les trois chemins agricoles situés au sein de la

mesure environnementale, leurs liaisons reconstituées hors mesure environnementale, puis la mesure environnementales restaurée.

- (iv) un secteur localisé en vert sur l'annexe nécessite la préservation de la fonctionnalité d'une mesure environnementale ; devra être inscrite sur les parcelles une obligation réelle environnementale (ORE) conforme à l'arrêté préfectoral portant autorisation unique du 30 août 2018 et ses compléments ; dans l'éventualité où cette ORE ne saurait être inscrite, cette emprise devra suivre le traitement défini en (i) à savoir la maîtrise foncière du parcellaire assiette de la mesure environnementale.

Nous tenions en outre à souligner que la clôture autoroutière, ouvrage de sécurité des usagers de l'autoroute, possède des caractéristiques ainsi qu'une hauteur réglementaire ; le parcellaire avoisinant ou les aménagements projetés dans le cadre des travaux connexes ne devront pas faire évoluer ces caractéristiques, tout particulièrement l'altitude du terrain dans une bande de soixante-quinze centimètres ; à cet effet, dans l'éventualité où cette bande ne serait pas rattachée à la parcelle autoroutière, nous demandons l'institution d'une servitude *non altius tollendi* sur ce périmètre pour les aménagements de toute nature au-dessus de l'altitude du pied de la clôture autoroutière.

Nous souhaiterions que vous puissiez nous faire parvenir un fichier au format « .dwg » du parcellaire ainsi mis à jour au droit des secteurs modifiés.

Vous remerciant pour la prise en compte de cette requête et restant à votre disposition pour toute rencontre si nécessaire, je vous prie de croire, Monsieur le commissaire enquêteur, à l'expression de mes salutations distinguées.

**Nicolas Karpoff**

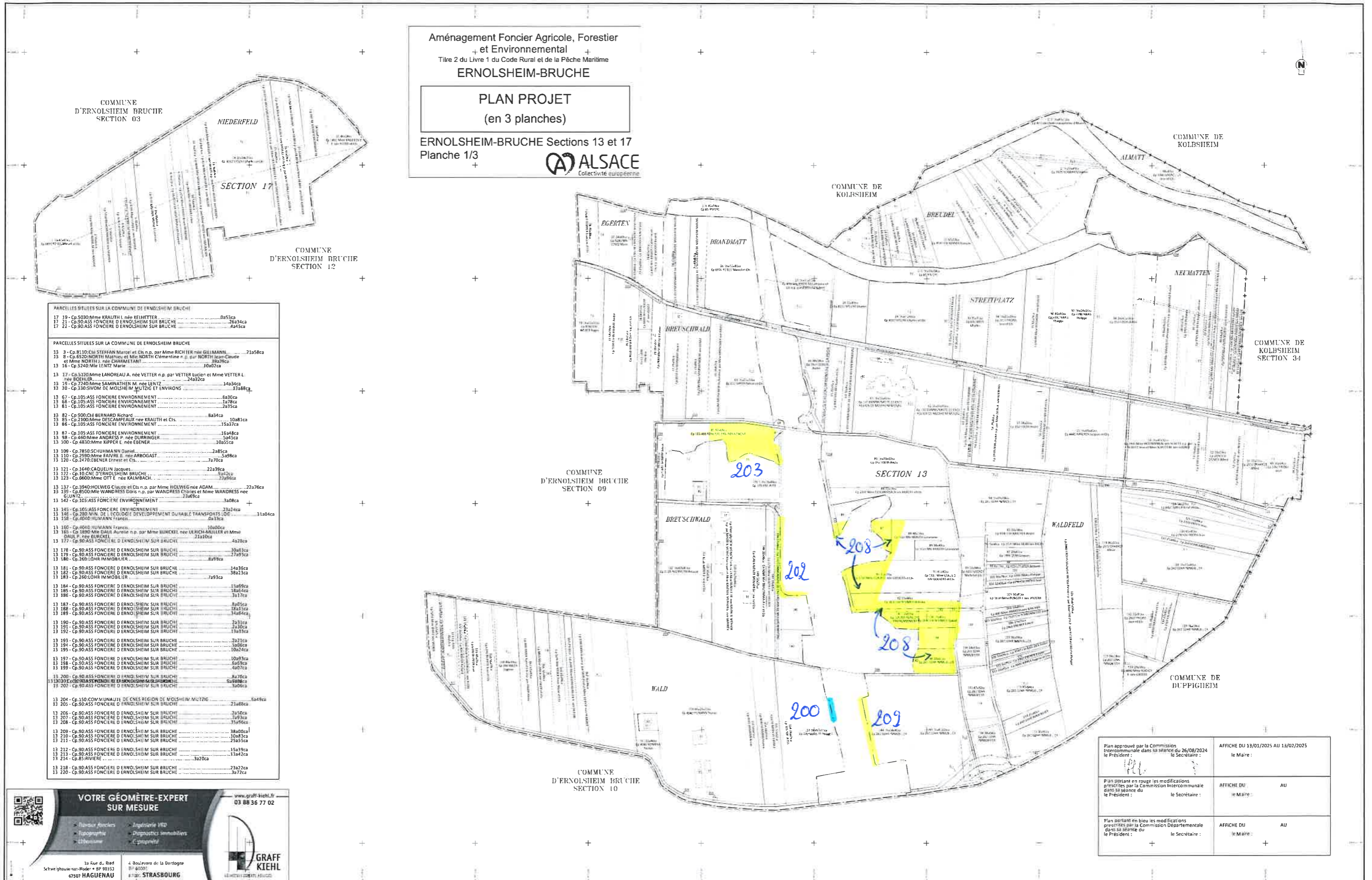
VINCI Autoroutes

Direction de la Maîtrise d'Ouvrage – Responsable du pôle foncier

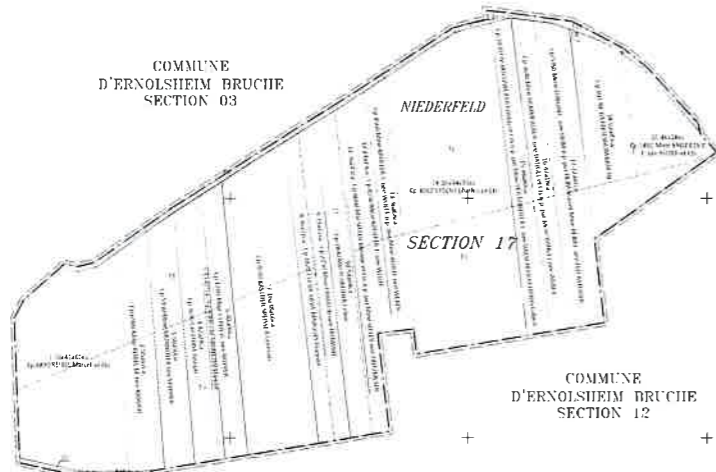
Rue Jean Bertin – 45770 Saran

GSM : +33 6 24 52 19 10

[nicolas.karpoff@vinci-autoroutes.com](mailto:nicolas.karpoff@vinci-autoroutes.com)



Aménagement Foncier Agricole, Forestier  
et Environnemental  
Titre 2 du Livre 1 du Code Rural et de la Pêche Maritime  
ERNOLSHEIM-BRUCHE  
PLAN PROJET  
(en 3 planches)  
ERNOLSHEIM-BRUCHE Sections 13 et 17  
Planche 1/3  
ALSACE  
Collectivité européenne



PARCELLES SITUÉES SUR LA COMMUNE D'ERNOLSHEIM BRUCHE

17	19 - Cp 5030 Mme KRAUTH I. née KEIMETTER	.....	Da53ca
17	21 - Cp 90 ASS FONCIERE D'ERNOLSHEIM SUR BRUCHE	.....	26a34ca
17	22 - Cp 90 ASS FONCIERE D'ERNOLSHEIM SUR BRUCHE	.....	8a45ca

PARCELLES SITUÉES SUR LA COMMUNE DE ERNOLSHEIM BRUCHE

13	3 - Cp 8130 Ela STEFFAN Marcel et Cts n.p. par Mme RICHIER Mme GILMANN	.....	21a58ca
13	4 - Cp 4520 NORTH MARIEU et Mlle NORTH Clémentine n.p. par NORTH Jean-Claude et Mme NORTH I. née KARAMELART	.....	29a39ca
13	16 - Cp 3740 Mlle LENTZ Marie	.....	10a07ca
13	17 - Cp 3330 Mme LANDREAU A. née VETTER n.p. par VETTER Lucien et Mme VETTER L. née BOEHLER	.....	24a32ca
13	20 - Cp 7240 Mme SAMINATHEN M. née LENTZ	.....	14a34ca
13	30 - Cp 3360 Mme DE MOLSHEIM MATHIEU et ENVIRONS	.....	32a88ca
13	67 - Cp 105 ASS FONCIERE ENVIRONNEMENT	.....	6a30ca
13	68 - Cp 105 ASS FONCIERE ENVIRONNEMENT	.....	1a78ca
13	81 - Cp 105 ASS FONCIERE ENVIRONNEMENT	.....	2a35ca
13	82 - Cp 900 04 BERNARD Richard	.....	8a34ca
13	85 - Cp 2100 Mme DESCAMPEAUX née KRAUTH et Cts	.....	10a81ca
13	86 - Cp 105 ASS FONCIERE ENVIRONNEMENT	.....	15a37ca
13	87 - Cp 105 ASS FONCIERE ENVIRONNEMENT	.....	16a48ca
13	98 - Cp 4600 Mme ANDRESS P. née DURRINGEN	.....	5a65ca
13	100 - Cp 4830 Mme KIPPER E. née EBENER	.....	10a55ca
13	109 - Cp 7850 SCHUMMAN M. Daniel	.....	2a85ca
13	110 - Cp 2590 Mme FAIVE E. née ARBOGAST	.....	5a98ca
13	120 - Cp 2470 EBENER Ernest et Cts	.....	7a70ca
13	121 - Cp 1640 CAQUELIN Jacques	.....	22a99ca
13	122 - Cp 16 CNE D'ERNOLSHEIM BRUCHE	.....	5a12ca
13	123 - Cp 4600 Mme OTTE E. née KALMBACH	.....	72a98ca
13	137 - Cp 3940 NOLMOC C. Louis et Cts n.p. par Mme HOLWIG née ADAM	.....	22a76ca
13	139 - Cp 8500 Mme WANDRESS Boris n.p. par WANDRESS Charles et Mme WANDRESS née GUNTZ	.....	23a69ca
13	142 - Cp 105 ASS FONCIERE ENVIRONNEMENT	.....	3a08ca
13	145 - Cp 105 ASS FONCIERE ENVIRONNEMENT	.....	23a14ca
13	146 - Cp 280 MIN. DE L'ECOLOGIE DEVELOPPEMENT DURABLE TRANSPORTS LOG.	.....	31a04ca
13	156 - Cp 4040 HUNZANG Francis	.....	0a33ca
13	160 - Cp 4040 HUNZANG Francis	.....	10a00ca
13	165 - Cp 1890 Mlle DAUJ Aurelie n.p. par Mme BLINCKEL née URICH-MULLER et Mme DAUJ P. née BURCKEL	.....	21a10ca
13	177 - Cp 90 ASS FONCIERE D'ERNOLSHEIM SUR BRUCHE	.....	4a78ca
13	178 - Cp 90 ASS FONCIERE D'ERNOLSHEIM SUR BRUCHE	.....	10a81ca
13	179 - Cp 90 ASS FONCIERE D'ERNOLSHEIM SUR BRUCHE	.....	17a93ca
13	180 - Cp 260 LOHR IMMOBILIER	.....	8a59ca
13	181 - Cp 90 ASS FONCIERE D'ERNOLSHEIM SUR BRUCHE	.....	1a236ca
13	182 - Cp 90 ASS FONCIERE D'ERNOLSHEIM SUR BRUCHE	.....	38a33ca
13	183 - Cp 260 LOHR IMMOBILIER	.....	7a93ca
13	184 - Cp 90 ASS FONCIERE D'ERNOLSHEIM SUR BRUCHE	.....	13a69ca
13	185 - Cp 90 ASS FONCIERE D'ERNOLSHEIM SUR BRUCHE	.....	18a14ca
13	186 - Cp 90 ASS FONCIERE D'ERNOLSHEIM SUR BRUCHE	.....	3a17ca
13	187 - Cp 90 ASS FONCIERE D'ERNOLSHEIM SUR BRUCHE	.....	8a05ca
13	188 - Cp 90 ASS FONCIERE D'ERNOLSHEIM SUR BRUCHE	.....	12a13ca
13	189 - Cp 90 ASS FONCIERE D'ERNOLSHEIM SUR BRUCHE	.....	14a54ca
13	190 - Cp 90 ASS FONCIERE D'ERNOLSHEIM SUR BRUCHE	.....	23a1ca
13	191 - Cp 90 ASS FONCIERE D'ERNOLSHEIM SUR BRUCHE	.....	2a30ca
13	192 - Cp 90 ASS FONCIERE D'ERNOLSHEIM SUR BRUCHE	.....	13a33ca
13	193 - Cp 90 ASS FONCIERE D'ERNOLSHEIM SUR BRUCHE	.....	2a71ca
13	194 - Cp 90 ASS FONCIERE D'ERNOLSHEIM SUR BRUCHE	.....	3a08ca
13	195 - Cp 90 ASS FONCIERE D'ERNOLSHEIM SUR BRUCHE	.....	10a74ca
13	197 - Cp 90 ASS FONCIERE D'ERNOLSHEIM SUR BRUCHE	.....	10a93ca
13	198 - Cp 90 ASS FONCIERE D'ERNOLSHEIM SUR BRUCHE	.....	5a82ca
13	199 - Cp 90 ASS FONCIERE D'ERNOLSHEIM SUR BRUCHE	.....	6a07ca
13	200 - Cp 90 ASS FONCIERE D'ERNOLSHEIM SUR BRUCHE	.....	8a70ca
13	201 - Cp 90 ASS FONCIERE D'ERNOLSHEIM SUR BRUCHE	.....	5a98ca
13	202 - Cp 90 ASS FONCIERE D'ERNOLSHEIM SUR BRUCHE	.....	3a06ca
13	204 - Cp 150 COMMUNAUTE DE CNLS REGION DE MOLSHEIM MULZIG	.....	6a46ca
13	205 - Cp 90 ASS FONCIERE D'ERNOLSHEIM SUR BRUCHE	.....	21a88ca
13	206 - Cp 90 ASS FONCIERE D'ERNOLSHEIM SUR BRUCHE	.....	2a58ca
13	207 - Cp 90 ASS FONCIERE D'ERNOLSHEIM SUR BRUCHE	.....	1a78ca
13	208 - Cp 90 ASS FONCIERE D'ERNOLSHEIM SUR BRUCHE	.....	13a56ca
13	209 - Cp 90 ASS FONCIERE D'ERNOLSHEIM SUR BRUCHE	.....	38a00ca
13	210 - Cp 90 ASS FONCIERE D'ERNOLSHEIM SUR BRUCHE	.....	10a83ca
13	211 - Cp 90 ASS FONCIERE D'ERNOLSHEIM SUR BRUCHE	.....	23a55ca
13	212 - Cp 90 ASS FONCIERE D'ERNOLSHEIM SUR BRUCHE	.....	15a39ca
13	213 - Cp 90 ASS FONCIERE D'ERNOLSHEIM SUR BRUCHE	.....	13a42ca
13	214 - Cp 85 BRUYERE	.....	3a20ca
13	218 - Cp 90 ASS FONCIERE D'ERNOLSHEIM SUR BRUCHE	.....	23a22ca
13	220 - Cp 90 ASS FONCIERE D'ERNOLSHEIM SUR BRUCHE	.....	3a72ca

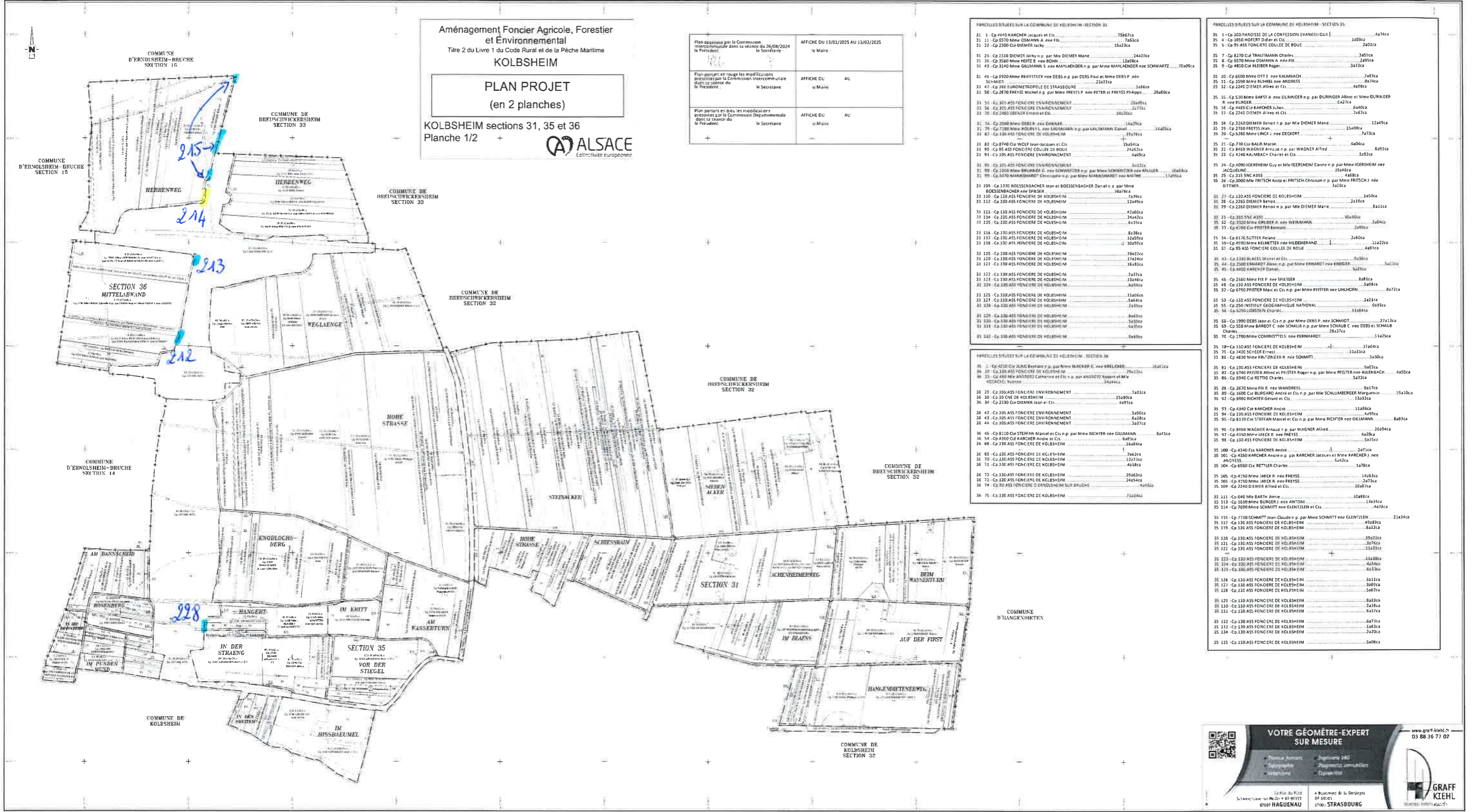
**VOTRE GEOMETRE-EXPERT SUR MESURE**

www.graff-kiehl.fr  
03 88 36 77 02

1a Rue d. Bed  
Schweigbaue-van-Moder • BP 90153  
67507 HAGUENAU

4 Boulevard de la Dordogne  
BP 60001  
67101 STRASBOURG

**GRAFF KIEHL**  
GEOMETRE-EXPERTS ASSOCIES



Aménagement Foncier Agricole, Forestier et Environnemental  
Titre 2 du Livre 1 du Code Rural et de la Pêche Maritime  
**KOLBSHEIM**  
**PLAN PROJET**  
(en 2 planches)  
KOLBSHEIM sections 31, 35 et 36  
Planche 1/2



Plan approuvé par la Commission intercommunale dans sa séance du 26/08/2024 le Président	AFFICHE DU 13/01/2025 AU 13/01/2025 le Maire
Plan portant en rouge les modifications prescrites par la Commission intercommunale dans sa séance du 26/08/2024 le Président	AFFICHE DU 13/01/2025 AU 13/01/2025 le Maire
Plan portant en bleu les modifications prescrites par la Commission Départementale dans sa séance du 26/08/2024 le Président	AFFICHE DU 13/01/2025 AU 13/01/2025 le Maire

PARCELLES SITUÉES SUR LA COMMUNE DE KOLBSHEIM - SECTION 31	
31 1 - Cp 4810 KARCHER Jacques et Cts	75827ca
31 2 - Cp 4850 MME OSAMANN A. née FIK	7456ca
31 3 - Cp 2300 CIE DIEMER Jacky	15423ca
31 23 - Cp 2310 DIEMER Jacky n.p. par Mlle DIEMER Marie	24427ca
31 26 - Cp 3540 Mme HOLTZ E. née BOHR	12420ca
31 43 - Cp 3140 Mme GILLMANN J. née MAYLAENDER n.p. par Mme MAYLAENDER née SCHWARTZ	70409ca
31 46 - Cp 6930 Mme REIFFSTECK née DEBS n.p. par DEBS Paul et Mme DEBS P. née SCHMIDT	23431ca
31 47 - Cp 140 EUMETROPOLE DE STRASBOURG	3486ca
31 50 - Cp 2850 MME MOUHEP n.p. par Mme FRIESS n.p. par PETER et FRIESS PHOENIX	2840ca
31 51 - Cp 105 ASS FONCIERE ENVIRONNEMENT	20471ca
31 54 - Cp 105 ASS FONCIERE ENVIRONNEMENT	31771ca
31 70 - Cp 2480 STEINER Emile et Cts	24220ca
31 74 - Cp 3040 Mme OBER R. née DANER	11427ca
31 75 - Cp 1780 Mme KOLBY L. née LATHAMANN n.p. par LATHAMANN Daniel	11405ca
31 81 - Cp 180 ASS FONCIERE DE KOLBSHEIM	17976ca
31 83 - Cp 8740 Cie WOLF Jean-Jacques et Cts	13254ca
31 89 - Cp 95 ASS FONCIERE COULLE DE BOULE	24452ca
31 93 - Cp 105 ASS FONCIERE ENVIRONNEMENT	4469ca
31 95 - Cp 105 ASS FONCIERE ENVIRONNEMENT	3412ca
31 98 - Cp 1380 Mme BRUNER C. née SCHWITZER n.p. par Mme SCHWITZER née KELLER	1048ca
31 99 - Cp 3470 MARIENHARDT Christiane n.p. par Mme MARIENHARDT née KAMME	17455ca
31 109 - Cp 1370 BOESSENBACHER Jean et BOESSENBACHER Danièle n.p. par Mme BOESSENBACHER née SPIESER	1047ca
31 110 - Cp 130 ASS FONCIERE DE KOLBSHEIM	7430ca
31 112 - Cp 130 ASS FONCIERE DE KOLBSHEIM	12449ca
31 113 - Cp 130 ASS FONCIERE DE KOLBSHEIM	42460ca
31 114 - Cp 130 ASS FONCIERE DE KOLBSHEIM	2442ca
31 115 - Cp 130 ASS FONCIERE DE KOLBSHEIM	613ca
31 116 - Cp 130 ASS FONCIERE DE KOLBSHEIM	8438ca
31 117 - Cp 130 ASS FONCIERE DE KOLBSHEIM	22459ca
31 118 - Cp 130 ASS FONCIERE DE KOLBSHEIM	10495ca
31 119 - Cp 130 ASS FONCIERE DE KOLBSHEIM	19422ca
31 120 - Cp 130 ASS FONCIERE DE KOLBSHEIM	23424ca
31 121 - Cp 130 ASS FONCIERE DE KOLBSHEIM	16431ca
31 122 - Cp 130 ASS FONCIERE DE KOLBSHEIM	7472ca
31 123 - Cp 130 ASS FONCIERE DE KOLBSHEIM	33466ca
31 124 - Cp 130 ASS FONCIERE DE KOLBSHEIM	8484ca
31 125 - Cp 130 ASS FONCIERE DE KOLBSHEIM	11406ca
31 127 - Cp 130 ASS FONCIERE DE KOLBSHEIM	5484ca
31 128 - Cp 130 ASS FONCIERE DE KOLBSHEIM	2433ca
31 129 - Cp 130 ASS FONCIERE DE KOLBSHEIM	8443ca
31 130 - Cp 130 ASS FONCIERE DE KOLBSHEIM	5435ca
31 131 - Cp 130 ASS FONCIERE DE KOLBSHEIM	6435ca
31 131 - Cp 130 ASS FONCIERE DE KOLBSHEIM	8443ca

PARCELLES SITUÉES SUR LA COMMUNE DE KOLBSHEIM - SECTION 35	
35 1 - Cp 350 PARDESSON DE LA COMTESSE D'EVANGELINE	4474ca
35 4 - Cp 3850 HOFFERT Didier et Cts	1409ca
35 5 - Cp 95 ASS FONCIERE COULLE DE BOULE	2401ca
35 7 - Cp 8270 Cie TRAUTMANN Charles	3455ca
35 8 - Cp 8570 Mme OSAMANN A. née FIK	2453ca
35 9 - Cp 4850 CIE KREIER Roger	3432ca
35 10 - Cp 6000 Mme OTTE née KALMBACH	7481ca
35 11 - Cp 1500 Mme RUSHEL née ANDRESS	8474ca
35 12 - Cp 2240 CIE DIEMER Alfred et Cts	4489ca
35 15 - Cp 530 Mme BAPST A. née DUNINGER n.p. par DUNINGER Alfred et Mme DUNINGER R. née ELINGER	1427ca
35 16 - Cp 4465 CIE KARCHER Julien	640ca
35 17 - Cp 2240 CIE DIEMER Alfred et Cts	7467ca
35 18 - Cp 2160 DIEMER Renée n.p. par Mlle DIEMER Marie	12449ca
35 19 - Cp 2780 FRIESS Jean	1540ca
35 20 - Cp 2480 DIEMER Alfred et Cts	7473ca
35 21 - Cp 770 CIE BALM Maxime	440ca
35 22 - Cp 8400 WAGNER Arnaud n.p. par WAGNER Alfred	6493ca
35 23 - Cp 4240 KALMBACH Charles et Cts	3492ca
35 24 - Cp 4080 IGERHEIM Guy et Mlle IGERHEIM Carine n.p. par Mme IGERHEIM née JACQUEN	1454ca
35 25 - Cp 315 SNC ASS	4488ca
35 26 - Cp 3000 Mme FRITSCH Anette et FRITSCH Christian n.p. par Mme FRITSCH née BITHEN	343ca
35 27 - Cp 120 ASS FONCIERE DE KOLBSHEIM	1450ca
35 28 - Cp 2265 DIEMER Renée	243ca
35 29 - Cp 2265 DIEMER Renée n.p. par Mlle DIEMER Marie	8411ca
35 31 - Cp 315 SNC ASS	1041ca
35 32 - Cp 2320 Mme GRUBER A. née WITTMANN	1404ca
35 33 - Cp 4780 CIE FRIESTER Romain	2489ca
35 34 - Cp 8170 SUTTER Roland	244ca
35 35 - Cp 4550 Mme KILBETTER née HILDENBRAND	11422ca
35 37 - Cp 95 ASS FONCIERE COULLE DE BOULE	4491ca
35 41 - Cp 1300 Mlle ASS MATHIE et Cts	8438ca
35 44 - Cp 2000 EMARDET Jean n.p. par Mme EMARDET née BRIGIER	3411ca
35 45 - Cp 4850 KARCHER Daniel	5423ca
35 46 - Cp 2565 Mme FIK P. née SPIESER	848ca
35 48 - Cp 130 ASS FONCIERE DE KOLBSHEIM	5408ca
35 52 - Cp 6750 PFISTER Marc et Cts n.p. par Mme PFISTER née UNLICHORN	8472ca
35 53 - Cp 130 ASS FONCIERE DE KOLBSHEIM	2421ca
35 55 - Cp 2500 INSTITUT GEOGRAPHIQUE NATIONAL	5435ca
35 56 - Cp 1300 GIEBSTER Charles	11484ca
35 58 - Cp 1990 DEBS Jean et Cts n.p. par Mme DEBS P. née SCHMIDT	27413ca
35 59 - Cp 550 Mme BARBOT C. née SCHALB n.p. par Mme SCHALB C. née DEBS et SCHALB Charles	3437ca
35 70 - Cp 1700 Mme COMBOTTOS née BERNHARDT	11425ca
35 72 - Cp 130 ASS FONCIERE DE KOLBSHEIM	3740ca
35 75 - Cp 7450 SCHER Emiel	11433ca
35 80 - Cp 4850 Mme RYCKEN R. née SCHMITT	3430ca
35 81 - Cp 130 ASS FONCIERE DE KOLBSHEIM	1403ca
35 82 - Cp 6740 PFISTER Alfred et PFISTER Roger n.p. par Mme PFISTER née ALLENBACH	4495ca
35 85 - Cp 6940 CIE RETTIG Charles	5423ca
35 88 - Cp 2670 Mme FIK P. née WANDRESS	9417ca
35 89 - Cp 1600 CIE BURGER André et Cts n.p. par Mlle SCHLUMBERGER Marguerite	15410ca
35 92 - Cp 6960 RICHTER Georges et Cts	13433ca
35 93 - Cp 6340 CIE KARCHER André	11456ca
35 94 - Cp 130 ASS FONCIERE DE KOLBSHEIM	4499ca
35 95 - Cp 8110 CIE STEFFAN Marcel et Cts n.p. par Mme RICHTER née GILLMANN	8483ca
35 96 - Cp 8440 WAGNER Arnaud n.p. par WAGNER Alfred	2049ca
35 97 - Cp 4550 Mme JAECK R. née FREISS	4420ca
35 98 - Cp 130 ASS FONCIERE DE KOLBSHEIM	5475ca
35 100 - Cp 4340 CIE KARCHER André	2473ca
35 101 - Cp 4350 KARCHER André n.p. par KARCHER Jacques et Mme KARCHER J. née ANGLADE	5423ca
35 104 - Cp 6550 CIE RETTLER Charles	1478ca
35 105 - Cp 4150 Mme JAECK R. née FREISS	14453ca
35 106 - Cp 4150 Mme JAECK R. née FREISS	2473ca
35 109 - Cp 2240 CIE DIEMER Alfred et Cts	1047ca
35 111 - Cp 640 Mlle BARTH Anne	1048ca
35 113 - Cp 1630 Mme BURGER J. née ANTONI	1343ca
35 114 - Cp 7650 Mme SCHMITT née GLENTZEN et Cts	4478ca
35 115 - Cp 7710 SCHMITT Jean Claude n.p. par Mme SCHMITT née GLENTZEN	21434ca
35 117 - Cp 130 ASS FONCIERE DE KOLBSHEIM	4943ca
35 118 - Cp 130 ASS FONCIERE DE KOLBSHEIM	843ca
35 120 - Cp 130 ASS FONCIERE DE KOLBSHEIM	3923ca
35 121 - Cp 130 ASS FONCIERE DE KOLBSHEIM	3479ca
35 122 - Cp 130 ASS FONCIERE DE KOLBSHEIM	11431ca
35 123 - Cp 130 ASS FONCIERE DE KOLBSHEIM	14488ca
35 124 - Cp 130 ASS FONCIERE DE KOLBSHEIM	4434ca
35 125 - Cp 130 ASS FONCIERE DE KOLBSHEIM	8438ca
35 126 - Cp 130 ASS FONCIERE DE KOLBSHEIM	3411ca
35 127 - Cp 130 ASS FONCIERE DE KOLBSHEIM	3489ca
35 128 - Cp 130 ASS FONCIERE DE KOLBSHEIM	5487ca
35 129 - Cp 130 ASS FONCIERE DE KOLBSHEIM	8438ca
35 130 - Cp 130 ASS FONCIERE DE KOLBSHEIM	243ca
35 131 - Cp 130 ASS FONCIERE DE KOLBSHEIM	6437ca
35 132 - Cp 130 ASS FONCIERE DE KOLBSHEIM	6473ca
35 133 - Cp 130 ASS FONCIERE DE KOLBSHEIM	1463ca
35 134 - Cp 130 ASS FONCIERE DE KOLBSHEIM	2422ca
35 135 - Cp 130 ASS FONCIERE DE KOLBSHEIM	5408ca

**VOTRE GÉOMÈTRE-EXPERT SUR MESURE**

www.graff-kiel.fr  
03 88 36 77 02

Grainier - Papiers - Plans

CA Plan de 1000  
Secteur d'activité : 47 90337  
67067 HAGUENAU

A. Buisson & Co  
BP 6601  
67067 STRASBOURG

**GRAFF KIEHL**  
Géomètres-Experts

Aménagement Foncier Agricole, Forestier  
et Environnemental  
Titre 2 du Livre 1 du Code Rural et de la Pêche Maritime  
**BREUSCHWICKERSHEIM**

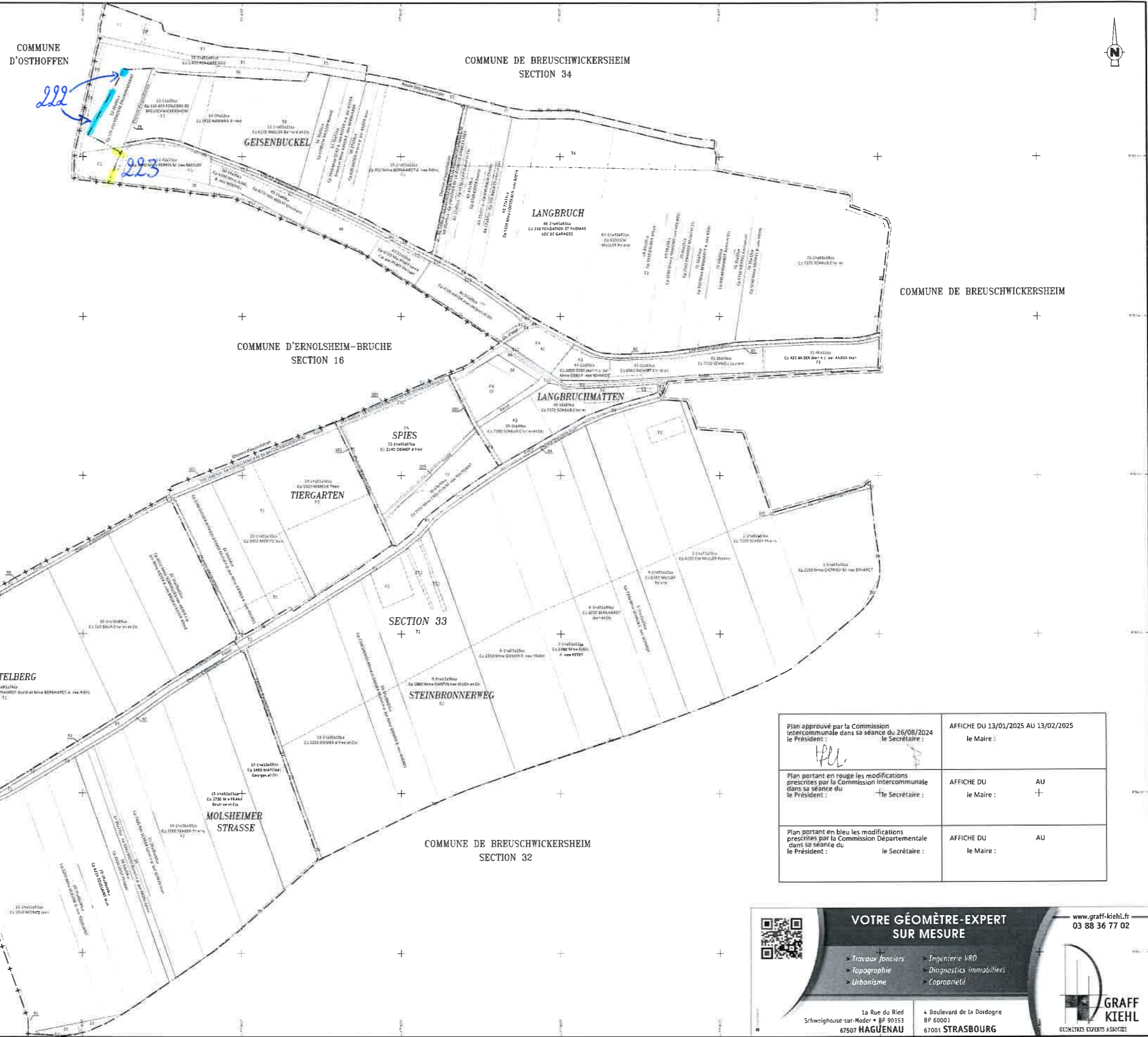
**PLAN PROJET**  
(en 4 planches)

BREUSCHWICKERSHEIM Section 33  
Planche 3/4



PARCELLES SITUÉES SUR LA COMMUNE DE BREUSCHWICKERSHEIM - SECTION 33

33 16 - Cp.7460-SCHEER Jean	12a47ca
33 22 - Cp.40-COLLECTIVITÉ EUROPÉENNE D'ALSACE	4a72ca
33 23 - Cp.160-EUROMETROPÔLE DE STRASBOURG	5a31ca
33 37 - Cp.7930-Mme SEITZ A. née KIEFER n.p. par KIEFER Ernest et Mme KIEFER E. née BERNHARDT	36a18ca
33 38 - Cp.110-ASS FONCIERE DE BREUSCHWICKERSHEIM	8a35ca
33 45 - Cp.20-CNE DE BREUSCHWICKERSHEIM	27a92ca
33 48 - Cp.8010-Mme SOBRAQUES née KIEFER n.p. par Mme KIEFER A. née BAUR et KIEFER Alfred	30a07ca
33 77 - Cp.110-ASS FONCIERE DE BREUSCHWICKERSHEIM	45a82ca
33 78 - Cp.110-ASS FONCIERE DE BREUSCHWICKERSHEIM	31a04ca
33 79 - Cp.110-ASS FONCIERE DE BREUSCHWICKERSHEIM	5a03ca
33 80 - Cp.110-ASS FONCIERE DE BREUSCHWICKERSHEIM	48a41ca
33 81 - Cp.110-ASS FONCIERE DE BREUSCHWICKERSHEIM	17a82ca
33 83 - Cp.110-ASS FONCIERE DE BREUSCHWICKERSHEIM	5a00ca
33 84 - Cp.110-ASS FONCIERE DE BREUSCHWICKERSHEIM	11a31ca
33 85 - Cp.110-ASS FONCIERE DE BREUSCHWICKERSHEIM	10a41ca
33 86 - Cp.110-ASS FONCIERE DE BREUSCHWICKERSHEIM	56a46ca
33 87 - Cp.110-ASS FONCIERE DE BREUSCHWICKERSHEIM	46a65ca
33 88 - Cp.110-ASS FONCIERE DE BREUSCHWICKERSHEIM	24a90ca
33 89 - Cp.110-ASS FONCIERE DE BREUSCHWICKERSHEIM	27a01ca
33 90 - Cp.110-ASS FONCIERE DE BREUSCHWICKERSHEIM	16a56ca
33 91 - Cp.110-ASS FONCIERE DE BREUSCHWICKERSHEIM	17a56ca
33 92 - Cp.110-ASS FONCIERE DE BREUSCHWICKERSHEIM	15a66ca
33 93 - Cp.110-ASS FONCIERE DE BREUSCHWICKERSHEIM	11a50ca
33 94 - Cp.110-ASS FONCIERE DE BREUSCHWICKERSHEIM	24a65ca
33 95 - Cp.110-ASS FONCIERE DE BREUSCHWICKERSHEIM	13a05ca
33 96 - Cp.110-ASS FONCIERE DE BREUSCHWICKERSHEIM	13a34ca
33 98 - Cp.110-ASS FONCIERE DE BREUSCHWICKERSHEIM	17a71ca
33 99 - Cp.105-ASS FONCIERE ENVIRONNEMENT	1a44ca
33 101 - Cp.110-ASS FONCIERE DE BREUSCHWICKERSHEIM	6a63ca
33 102 - Cp.110-ASS FONCIERE DE BREUSCHWICKERSHEIM	6a58ca
33 104 - Cp.110-ASS FONCIERE DE BREUSCHWICKERSHEIM	3a45ca
33 105 - Cp.110-ASS FONCIERE DE BREUSCHWICKERSHEIM	7a23ca
33 106 - Cp.110-ASS FONCIERE DE BREUSCHWICKERSHEIM	7a47ca
33 107 - Cp.110-ASS FONCIERE DE BREUSCHWICKERSHEIM	5a54ca



Plan approuvé par la Commission Intercommunale dans sa séance du 26/08/2024 le Président : <i>[Signature]</i> le Secrétaire : <i>[Signature]</i>	AFFICHE DU 13/01/2025 AU 13/02/2025 le Maire :
Plan portant en rouge les modifications prescrites par la Commission Intercommunale dans sa séance du le Président : <i>[Signature]</i> le Secrétaire : <i>[Signature]</i>	AFFICHE DU AU le Maire : +
Plan portant en bleu les modifications prescrites par la Commission Départementale dans sa séance du le Président : <i>[Signature]</i> le Secrétaire : <i>[Signature]</i>	AFFICHE DU AU le Maire :

**VOTRE GÉOMÈTRE-EXPERT SUR MESURE**

www.graff-kiehl.fr  
03 88 36 77 02

- Travaux fonciers
- Topographie
- Urbanisme
- Ingenierie VRD
- Diagnostique immobiliers
- Copropriété

1a Rue du Ried  
Schweighouse-sur-Moder • BP 90353  
67507 HAGUENAU

4 Boulevard de la Dordogne  
BP 60001  
67001 STRASBOURG

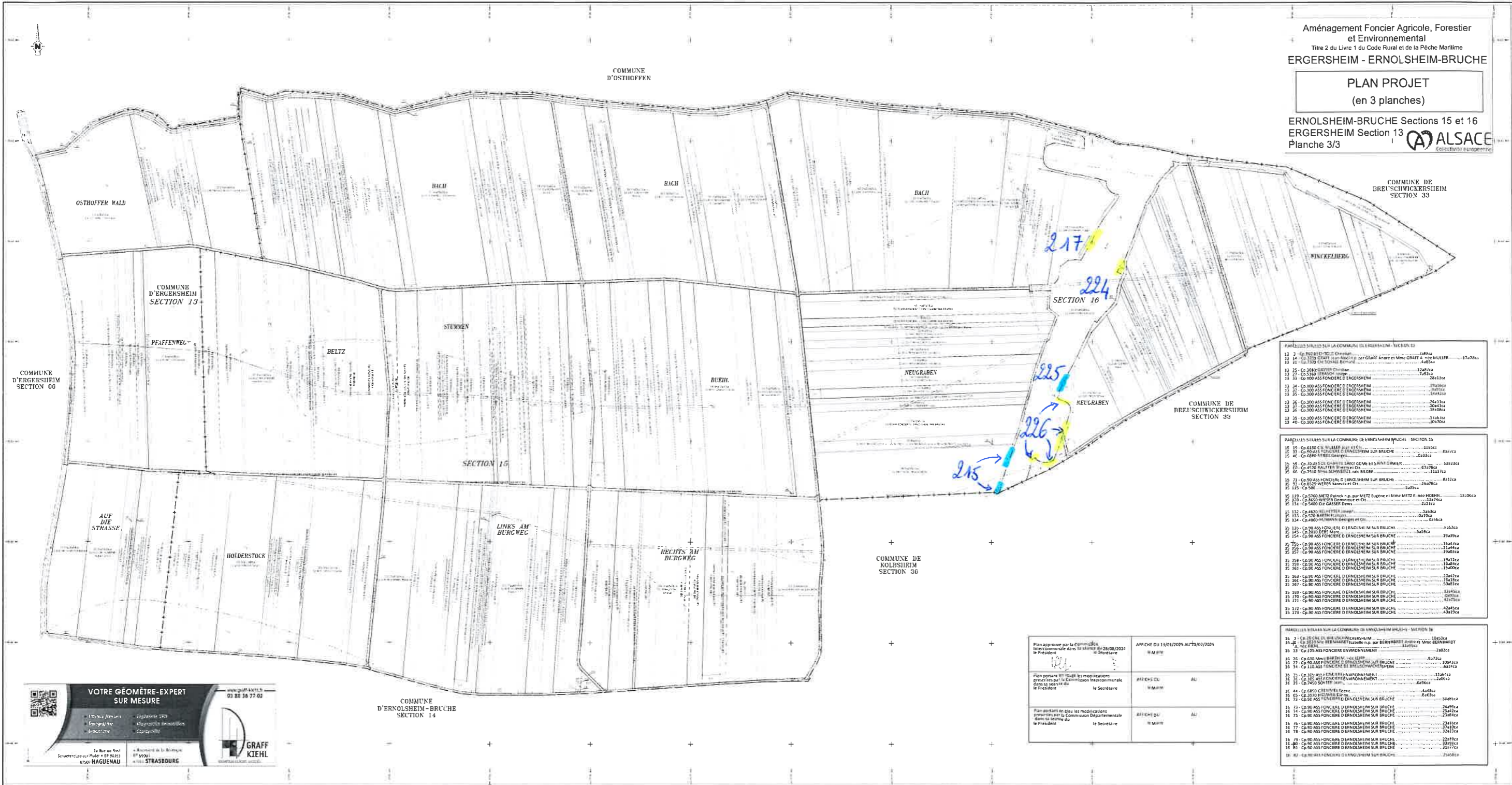
**GRAFF KIEHL**  
GÉOMÈTRES EXPERTS ASSOCIÉS

# ERGERSHEIM et ERNOLSHEIM-BRUCHE

Aménagement Foncier Agricole, Forestier  
et Environnemental  
Titre 2 du Livre 1 du Code Rural et de la Pêche Maritime  
**ERGERSHEIM - ERNOLSHEIM-BRUCHE**

**PLAN PROJET**  
(en 3 planches)

ERNOLSHEIM-BRUCHE Sections 15 et 16  
ERGERSHEIM Section 13  
Planche 3/3



PARCELLES SITUÉES SUR LA COMMUNE DE ERGERSHEIM - SECTION 13

N°	Cote	Ass. Foncière	SURFACE
13	60	ASS FONCIERE	13053sq
14	320	ASS FONCIERE	3753sq
15	320	ASS FONCIERE	1005sq
16	320	ASS FONCIERE	2293sq
17	320	ASS FONCIERE	1247sq
18	320	ASS FONCIERE	2813sq
19	320	ASS FONCIERE	1843sq
20	320	ASS FONCIERE	1843sq
21	320	ASS FONCIERE	2473sq
22	320	ASS FONCIERE	1843sq
23	320	ASS FONCIERE	1843sq
24	320	ASS FONCIERE	1843sq
25	320	ASS FONCIERE	1843sq

PARCELLES SITUÉES SUR LA COMMUNE DE ERNOLSHEIM-BRUCHE - SECTION 15

N°	Cote	Ass. Foncière	SURFACE
15	630	ASS FONCIERE	228sq
16	630	ASS FONCIERE	228sq
17	630	ASS FONCIERE	228sq
18	630	ASS FONCIERE	228sq
19	630	ASS FONCIERE	228sq
20	630	ASS FONCIERE	228sq
21	630	ASS FONCIERE	228sq
22	630	ASS FONCIERE	228sq
23	630	ASS FONCIERE	228sq
24	630	ASS FONCIERE	228sq
25	630	ASS FONCIERE	228sq

Plan approuvé par la Commission Intercommunale dans le cadre du 26/06/2024 le Président	AFFICHE DU 13/01/2025 AU 21/01/2025
<i>[Signature]</i>	le Maire
Plan portant sur les modifications d'assiette par la Commission Intercommunale dans le cadre du 26/06/2024 le Président	AFFICHES DU 13/01/2025 AU 21/01/2025
<i>[Signature]</i>	le Maire
Plan portant sur les modifications d'assiette par la Commission Départementale dans le cadre du 26/06/2024 le Président	AFFICHES DU 13/01/2025 AU 21/01/2025
<i>[Signature]</i>	le Maire

PARCELLES SITUÉES SUR LA COMMUNE DE ERNOLSHEIM-BRUCHE - SECTION 16

N°	Cote	Ass. Foncière	SURFACE
16	320	ASS FONCIERE	1005sq
17	320	ASS FONCIERE	1005sq
18	320	ASS FONCIERE	1005sq
19	320	ASS FONCIERE	1005sq
20	320	ASS FONCIERE	1005sq
21	320	ASS FONCIERE	1005sq
22	320	ASS FONCIERE	1005sq
23	320	ASS FONCIERE	1005sq
24	320	ASS FONCIERE	1005sq
25	320	ASS FONCIERE	1005sq

**VOTRE GÉOMÈTRE-EXPERT SUR MESURE**  
- Plans - Projets - Travaux de bornage  
- Réviser les plans - Réviser les bornes  
- Délimitation - Travaux de bornage  
- Plans de bornage - Travaux de bornage  
- Plans de bornage - Travaux de bornage

**GRAFF KIEHL**  
Géomètre-expert agréé  
11 rue des Buis  
Schwerdtfegerstrasse 4 BP 90193  
67021 HAGUENAU  
Département de la Bas-Rhin  
N° 90201  
67011 STRASBOURG

Plan-Projet établi en 2024  
par MATTHIEU GRAFF  
géomètre-expert agréé

Echelle: 1:2000

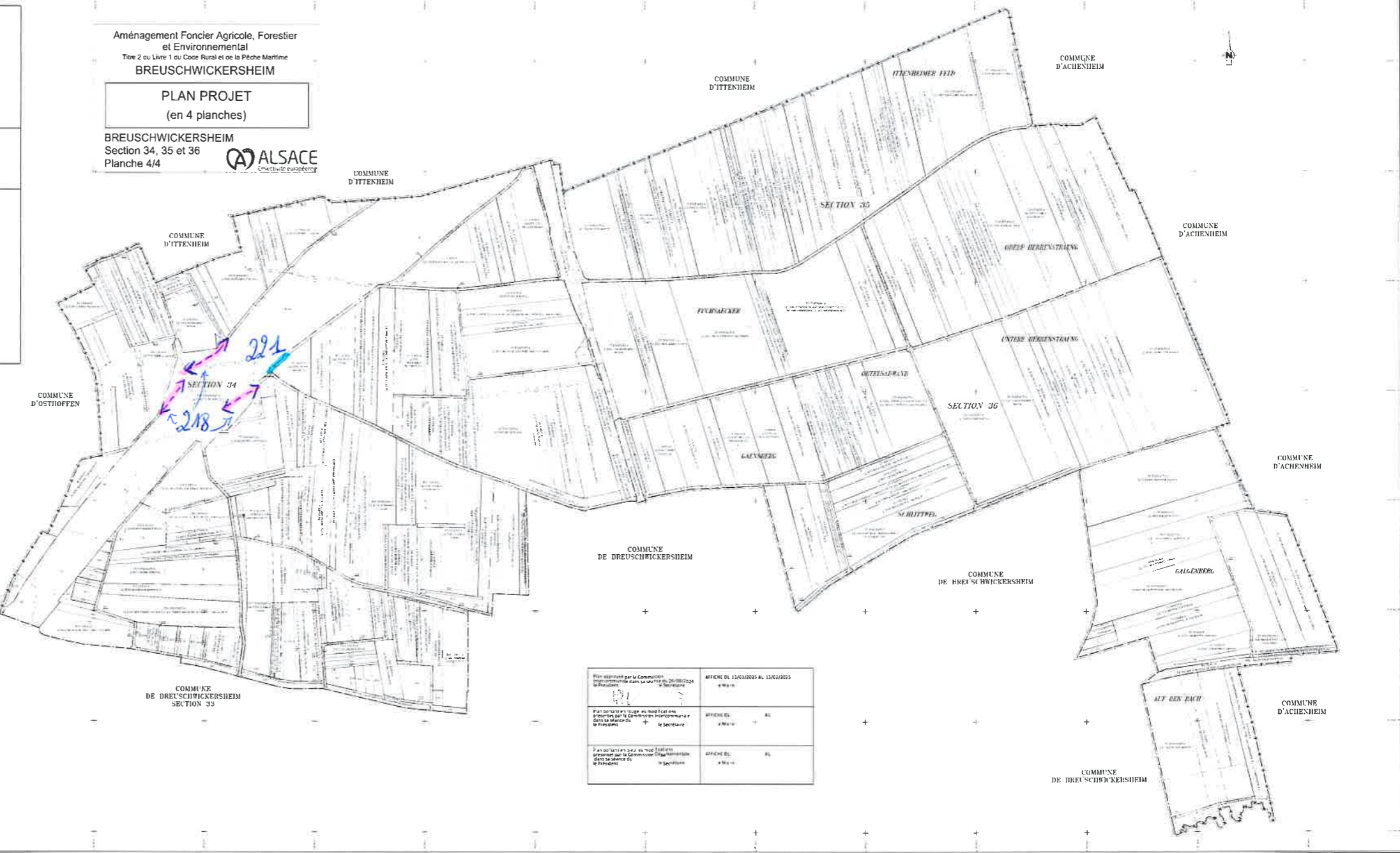
A.F.A.E. DE ERNOLSHEIM-BRUCHE, DREISCHWICKERSHEIM ET ERGERSHEIM  
AVEC EXTENSIONS SUR LA COMMUNE D'ERGERSHEIM

Aménagement Foncier Agricole, Forestier  
et Environnemental  
Titre 2 du Livre 1 du Code Rural et de la Pêche Maritime  
**BREUSCHWICKERSHEIM**  
**PLAN PROJET**  
(en 4 planches)

BREUSCHWICKERSHEIM  
Section 34, 35 et 36  
Planche 4/4



PARCELS SITUÉS SUR LA COMMUNE DE BREUSCHWICKERSHEIM	
1	C 1000 MONTMAYEUR par MONTMAYEUR
2	C 1000 MONTMAYEUR par MONTMAYEUR
3	C 1000 MONTMAYEUR par MONTMAYEUR
4	C 1000 MONTMAYEUR par MONTMAYEUR
5	C 1000 MONTMAYEUR par MONTMAYEUR
6	C 1000 MONTMAYEUR par MONTMAYEUR
7	C 1000 MONTMAYEUR par MONTMAYEUR
8	C 1000 MONTMAYEUR par MONTMAYEUR
9	C 1000 MONTMAYEUR par MONTMAYEUR
10	C 1000 MONTMAYEUR par MONTMAYEUR
11	C 1000 MONTMAYEUR par MONTMAYEUR
12	C 1000 MONTMAYEUR par MONTMAYEUR
13	C 1000 MONTMAYEUR par MONTMAYEUR
14	C 1000 MONTMAYEUR par MONTMAYEUR
15	C 1000 MONTMAYEUR par MONTMAYEUR
16	C 1000 MONTMAYEUR par MONTMAYEUR
17	C 1000 MONTMAYEUR par MONTMAYEUR
18	C 1000 MONTMAYEUR par MONTMAYEUR
19	C 1000 MONTMAYEUR par MONTMAYEUR
20	C 1000 MONTMAYEUR par MONTMAYEUR
21	C 1000 MONTMAYEUR par MONTMAYEUR
22	C 1000 MONTMAYEUR par MONTMAYEUR
23	C 1000 MONTMAYEUR par MONTMAYEUR
24	C 1000 MONTMAYEUR par MONTMAYEUR
25	C 1000 MONTMAYEUR par MONTMAYEUR
26	C 1000 MONTMAYEUR par MONTMAYEUR
27	C 1000 MONTMAYEUR par MONTMAYEUR
28	C 1000 MONTMAYEUR par MONTMAYEUR
29	C 1000 MONTMAYEUR par MONTMAYEUR
30	C 1000 MONTMAYEUR par MONTMAYEUR
31	C 1000 MONTMAYEUR par MONTMAYEUR
32	C 1000 MONTMAYEUR par MONTMAYEUR
33	C 1000 MONTMAYEUR par MONTMAYEUR
34	C 1000 MONTMAYEUR par MONTMAYEUR
35	C 1000 MONTMAYEUR par MONTMAYEUR
36	C 1000 MONTMAYEUR par MONTMAYEUR
37	C 1000 MONTMAYEUR par MONTMAYEUR
38	C 1000 MONTMAYEUR par MONTMAYEUR
39	C 1000 MONTMAYEUR par MONTMAYEUR
40	C 1000 MONTMAYEUR par MONTMAYEUR
41	C 1000 MONTMAYEUR par MONTMAYEUR
42	C 1000 MONTMAYEUR par MONTMAYEUR
43	C 1000 MONTMAYEUR par MONTMAYEUR
44	C 1000 MONTMAYEUR par MONTMAYEUR
45	C 1000 MONTMAYEUR par MONTMAYEUR
46	C 1000 MONTMAYEUR par MONTMAYEUR
47	C 1000 MONTMAYEUR par MONTMAYEUR
48	C 1000 MONTMAYEUR par MONTMAYEUR
49	C 1000 MONTMAYEUR par MONTMAYEUR
50	C 1000 MONTMAYEUR par MONTMAYEUR
51	C 1000 MONTMAYEUR par MONTMAYEUR
52	C 1000 MONTMAYEUR par MONTMAYEUR
53	C 1000 MONTMAYEUR par MONTMAYEUR
54	C 1000 MONTMAYEUR par MONTMAYEUR
55	C 1000 MONTMAYEUR par MONTMAYEUR
56	C 1000 MONTMAYEUR par MONTMAYEUR
57	C 1000 MONTMAYEUR par MONTMAYEUR
58	C 1000 MONTMAYEUR par MONTMAYEUR
59	C 1000 MONTMAYEUR par MONTMAYEUR
60	C 1000 MONTMAYEUR par MONTMAYEUR
61	C 1000 MONTMAYEUR par MONTMAYEUR
62	C 1000 MONTMAYEUR par MONTMAYEUR
63	C 1000 MONTMAYEUR par MONTMAYEUR
64	C 1000 MONTMAYEUR par MONTMAYEUR
65	C 1000 MONTMAYEUR par MONTMAYEUR
66	C 1000 MONTMAYEUR par MONTMAYEUR
67	C 1000 MONTMAYEUR par MONTMAYEUR
68	C 1000 MONTMAYEUR par MONTMAYEUR
69	C 1000 MONTMAYEUR par MONTMAYEUR
70	C 1000 MONTMAYEUR par MONTMAYEUR
71	C 1000 MONTMAYEUR par MONTMAYEUR
72	C 1000 MONTMAYEUR par MONTMAYEUR
73	C 1000 MONTMAYEUR par MONTMAYEUR
74	C 1000 MONTMAYEUR par MONTMAYEUR
75	C 1000 MONTMAYEUR par MONTMAYEUR
76	C 1000 MONTMAYEUR par MONTMAYEUR
77	C 1000 MONTMAYEUR par MONTMAYEUR
78	C 1000 MONTMAYEUR par MONTMAYEUR
79	C 1000 MONTMAYEUR par MONTMAYEUR
80	C 1000 MONTMAYEUR par MONTMAYEUR
81	C 1000 MONTMAYEUR par MONTMAYEUR
82	C 1000 MONTMAYEUR par MONTMAYEUR
83	C 1000 MONTMAYEUR par MONTMAYEUR
84	C 1000 MONTMAYEUR par MONTMAYEUR
85	C 1000 MONTMAYEUR par MONTMAYEUR
86	C 1000 MONTMAYEUR par MONTMAYEUR
87	C 1000 MONTMAYEUR par MONTMAYEUR
88	C 1000 MONTMAYEUR par MONTMAYEUR
89	C 1000 MONTMAYEUR par MONTMAYEUR
90	C 1000 MONTMAYEUR par MONTMAYEUR
91	C 1000 MONTMAYEUR par MONTMAYEUR
92	C 1000 MONTMAYEUR par MONTMAYEUR
93	C 1000 MONTMAYEUR par MONTMAYEUR
94	C 1000 MONTMAYEUR par MONTMAYEUR
95	C 1000 MONTMAYEUR par MONTMAYEUR
96	C 1000 MONTMAYEUR par MONTMAYEUR
97	C 1000 MONTMAYEUR par MONTMAYEUR
98	C 1000 MONTMAYEUR par MONTMAYEUR
99	C 1000 MONTMAYEUR par MONTMAYEUR
100	C 1000 MONTMAYEUR par MONTMAYEUR



Plan approuvé par la Commission départementale de l'Aménagement Foncier Agricole, Forestier et Environnemental de la Moselle le 26/08/2024	AFFICHE N° 1301/2024 AL 1302/2025
Plan déposé au 200, rue de la République, 57000 METZ, le 26/08/2024	AFFICHE N° 1301/2024 AL 1302/2025
Plan déposé au 200, rue de la République, 57000 METZ, le 26/08/2024	AFFICHE N° 1301/2024 AL 1302/2025

**VOTRE GÉOMÈTRE-EXPERT SUR MESURE**

www.graff-kiel.fr  
03 88 36 77 82

La Poste a élu le meilleur géomètre-expert de France  
HAGUENAU

à Metz et à la Moselle  
STRASBOURG

**GRAFF KIEHL**





**Annexe à la requête ARCOS relative à l'enquête publique du nouveau  
parcellaire de l'AFAFE d'Ernolsheim-Bruche**

**Empiètements du parcellaire sur l'A355**

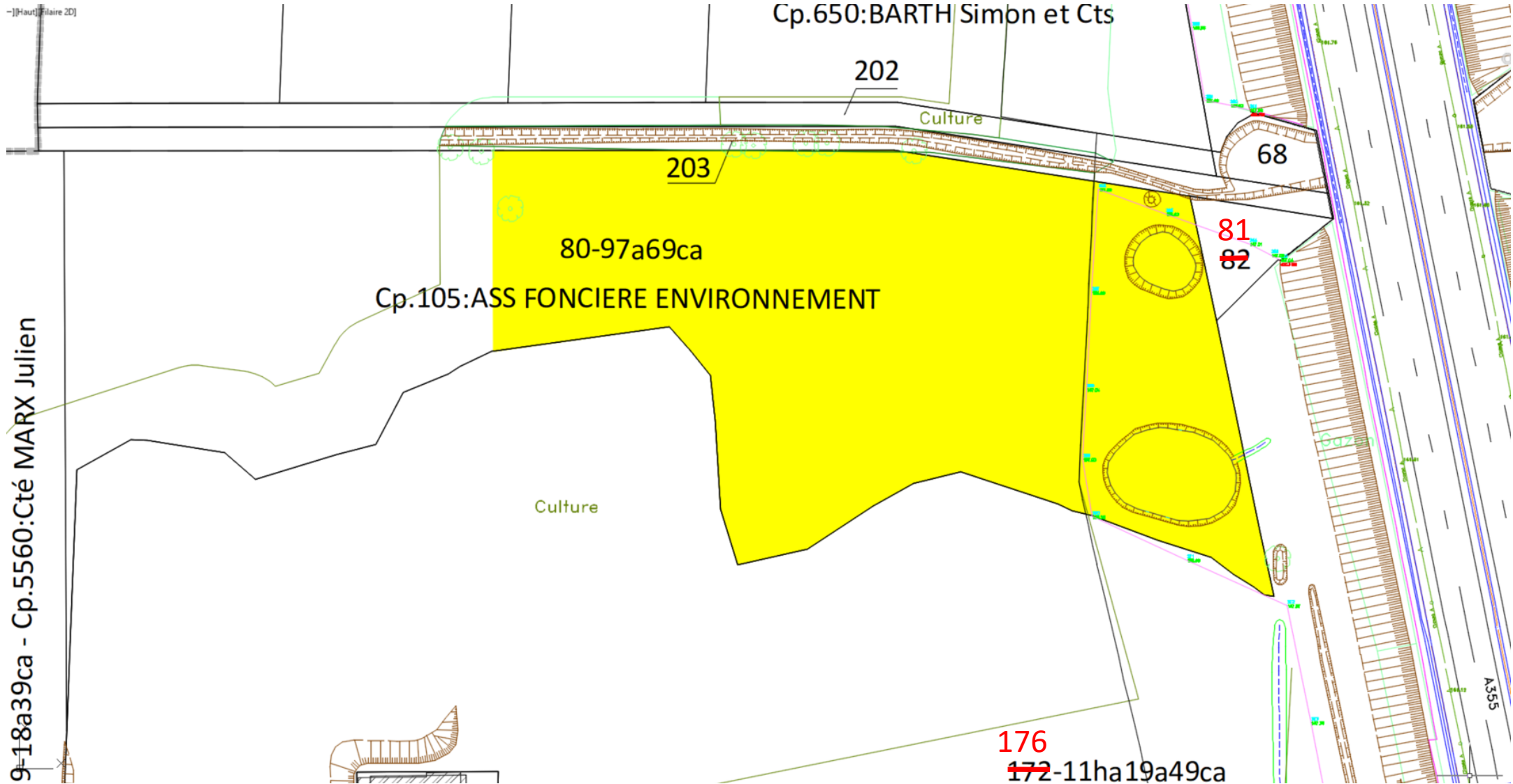
**Secteur nécessitant une modification du projet du nouveau parcellaire de  
l'AFAFE, les aménagements présents étant indispensables à l'A355 et encadrés  
par la DUP**

n° du secteur objet de la présente requête	Commune	section	ouvrage à prendre comme limite	surface indicative impactée (en m <sup>2</sup> )
<b>202</b>	Ernolsheim-Bruche	13	- alignement d'arbres de haute tige, - clôture autoroutière	328
<b>203</b>	Ernolsheim-Bruche	13	- clôture herbagère - compensation environnementale (cf périmètre défini en annexe)	6292
<b>208</b>	Ernolsheim-Bruche	13	- clôture herbagère - compensation environnementale (cf périmètre défini en annexe)	21112
<b>209</b>	Ernolsheim-Bruche	13	clôture autoroutière	89
<b>214</b>	Kolbsheim	36	- clôture herbagère, - fossé bassin versant	82
<b>217</b>	Ernolsheim-Bruche	16	clôture autoroutière	31
<b>223</b>	Breuschwickersheim	33	- clôture herbagère - compensation environnementale (cf périmètre défini en annexe)	23
<b>224</b>	Ernolsheim-Bruche	16	clôture autoroutière	70
<b>226</b>	Ernolsheim-Bruche	16	clôture autoroutière	73
<b>229</b>	Kolbsheim	33	compensation environnementale	24500

# Ernolsheim-Bruche (section 13)

Secteur n°203 de la requête.

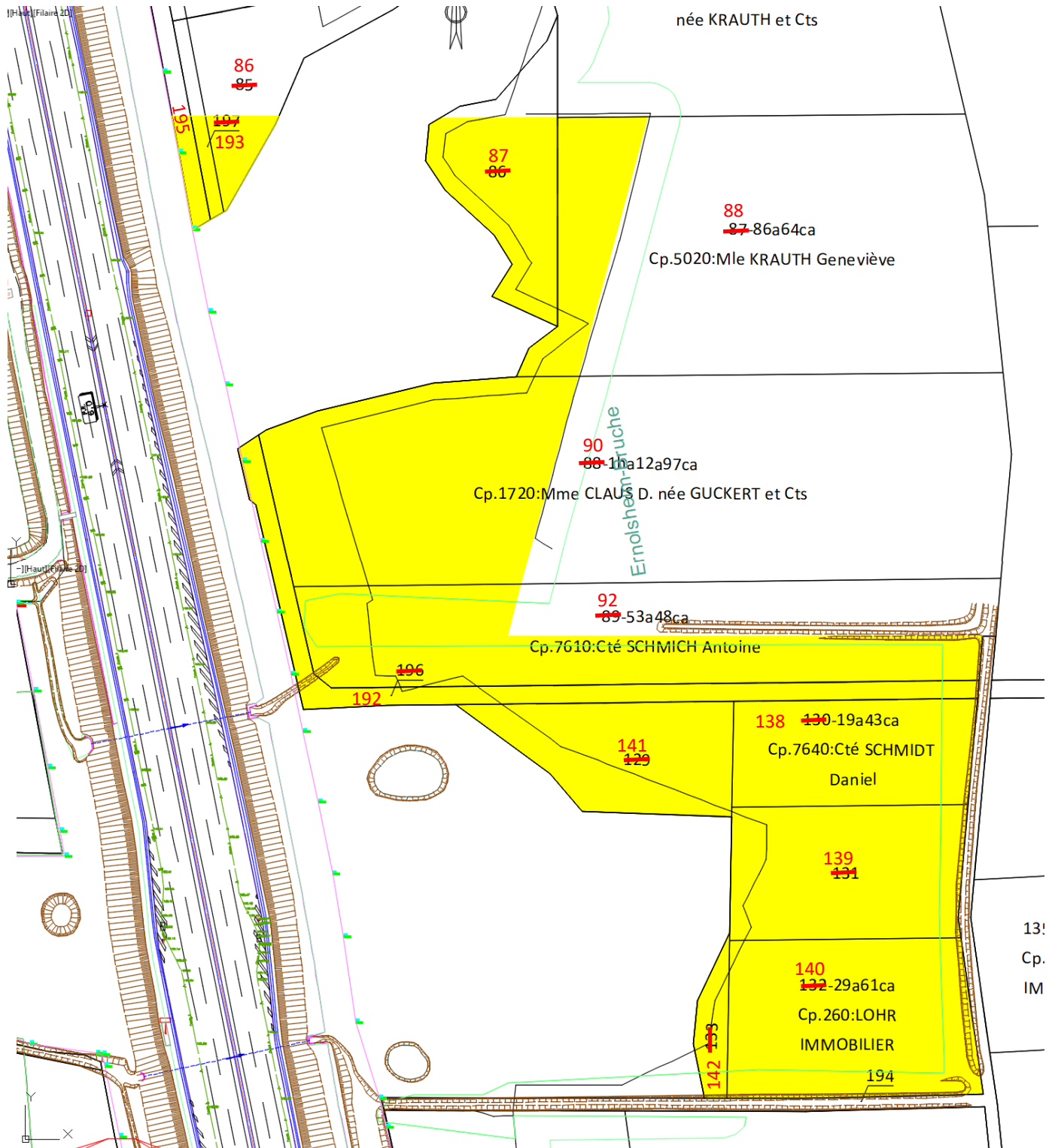
**Parcelle 13-80:** adjoindre le secteur jaune (compensation environnementale) pour 62a92ca environ.



# Ernolsheim-Bruche (section 13)

Secteur n°208 de la requête.

**Parcelles 13-86, 13-87, 13-88, 13-90, 13-92, 13-138, 13-139, 13-140, 13-141, 13-142, 13-192, 13-193 et 13-195** : adjoindre les secteurs jaune (compensations environnementales) pour 2ha11a12ca environ.

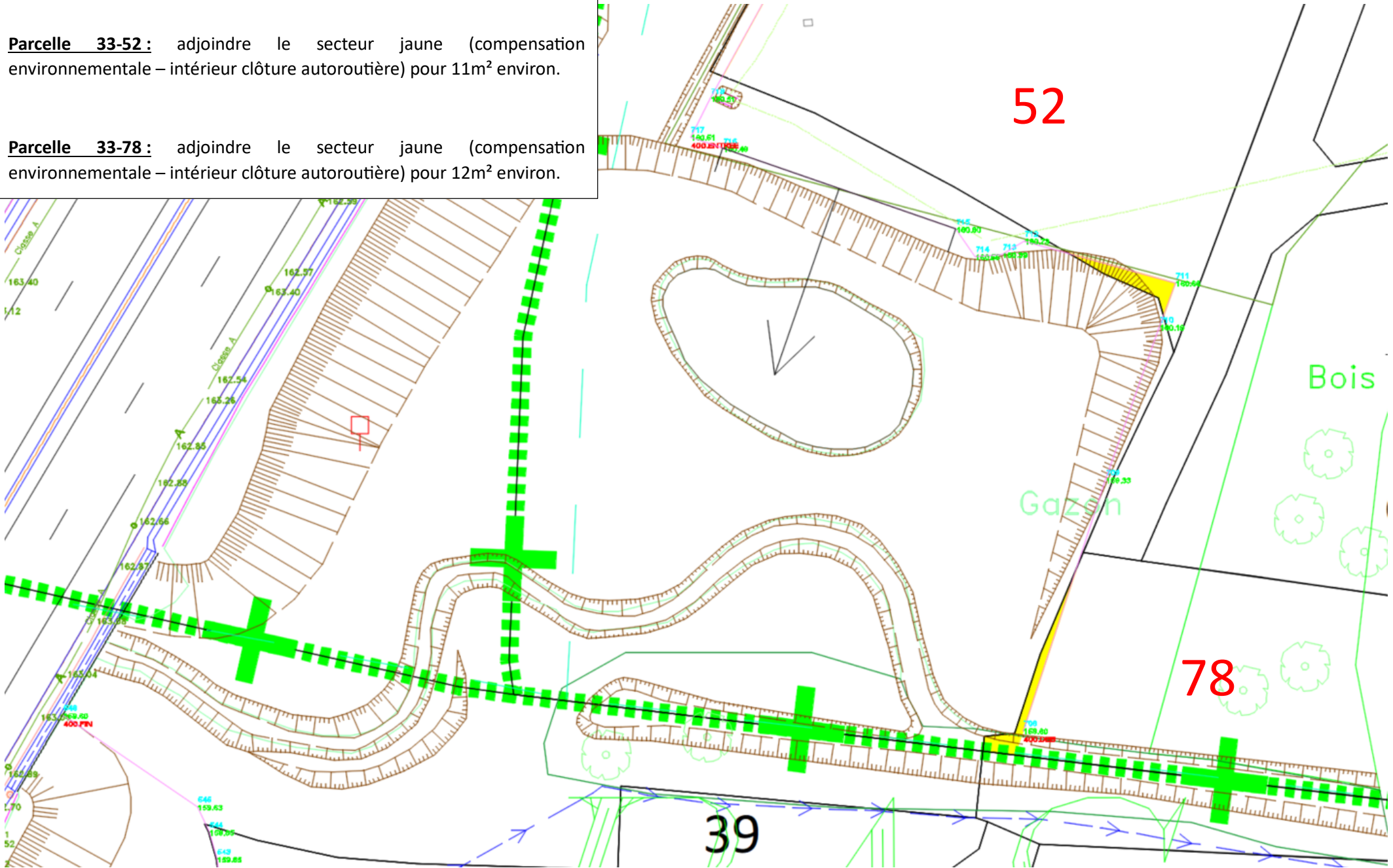


## Breuschwickersheim (section 33)

Secteur n°223 de la requête.

**Parcelle 33-52:** adjoindre le secteur jaune (compensation environnementale – intérieur clôture autoroutière) pour 11m<sup>2</sup> environ.

**Parcelle 33-78:** adjoindre le secteur jaune (compensation environnementale – intérieur clôture autoroutière) pour 12m<sup>2</sup> environ.



AFAFE D'ERNOLSHEIM-BRUCHE  
Mairie d'Ernolsheim-Bruche  
2, rue Principale  
67120 ERNOLSHEIM-BRUCHE

**Lettre recommandée avec AR**

LC 182 781 9710 0

Ittenheim, le 12 février 2025

N/réf. : MB/NK/25-030

Objet : AFAFE Ernolsheim-Bruche - Enquête publique nouveau parcellaire - Empiètements parcellaire sur A355

**A l'attention de Monsieur Charles Waldvogel – Commissaire enquêteur**

Monsieur le commissaire enquêteur,

Le financement, la conception, la construction, l'entretien, l'exploitation et la maintenance de l'autoroute A355, autoroute de contournement ouest de Strasbourg, ont été confiés par l'Etat à ARCOS par décret en Conseil d'Etat n°2016-72 du 29 janvier 2016.

Les travaux de construction de l'autoroute A355 ont été déclarés d'utilité publique (DUP) par décret du 23 janvier 2008 et prorogés par décret n°2018-36 du 22 janvier 2018.

Les terrains d'assiette de ces travaux constituent le domaine public autoroutier de l'A355 concédé à ARCOS (DPAC) et sont délimités par les différents aménagements présents sur site.

Nous avons été informés de l'enquête publique relative au nouveau parcellaire de l'aménagement foncier agricole, forestier et environnemental (AFAFE) et du programme des travaux connexes sur les communes d'Ernolsheim-Bruche, Breuschwickersheim, Kolbsheim avec extension sur la commune d'Ergersheim.

L'AFAFE doit respecter les prescriptions environnementales fixées par l'arrêté préfectoral n°2018/AFAF/13 du 17 avril 2018 ordonnant l'opération, notamment la prise en compte des mesures compensatoires de l'A355, la préservation des éléments naturels, la protection des cours d'eau et zones humides, la lutte contre l'érosion des sols et la préservation de la biodiversité.

Dans ce cadre, nous avons effectué une reconnaissance terrain et avons constaté en divers secteurs des incidences et empiètements du parcellaire cadastral sur le DPAC de l'A355.

Aussi nous demandons une mise en cohérence des limites issues de la présente AFAFE au droit de l'autoroute A355 avec celles du DPAC tel que fixés par les aménagements existants sur site ; cela se traduisant par un traitement des vingt situations et empiètements relevés comme suit :

- (i) neuf secteurs localisés en jaune sur l'annexe nécessitent une modification du projet du nouveau parcellaire de l'AFAFE, les aménagements présents étant indispensables à l'A355 et encadrés par la DUP.
- (ii) neuf secteurs localisés en bleu sur l'annexe nécessitent un déplacement de la clôture herbagère ou de l'alignement de poteaux afin de les ramener à la limite du projet de nouveau parcellaire de l'AFAFE ; dans l'éventualité où cette opération ne saurait être intégrée dans le cadre des travaux connexes, ces neuf empiètements devront suivre le traitement défini en (i) à savoir une mise en cohérence du parcellaire suivant les aménagements autoroutiers présents, dont la clôture herbagère ou l'alignement de poteaux.
- (iii) un secteur localisé en magenta sur l'annexe nécessite la préservation et la restauration de la fonctionnalité d'une mesure environnementale ; devront être supprimés les trois chemins agricoles situés au sein de la mesure environnementale, leurs liaisons reconstituées hors mesure environnementale, puis la mesure environnementales restaurée.
- (iv) un secteur localisé en vert sur l'annexe nécessite la préservation de la fonctionnalité d'une mesure environnementale ; devra être inscrite sur les parcelles une obligation réelle environnementale (ORE) conforme à l'arrêté préfectoral portant autorisation unique du 30 aout 2018 et ses compléments ; dans l'éventualité où cette ORE ne saurait être inscrite, cette emprise devra suivre le traitement défini en (i) à savoir la maîtrise foncière du parcellaire assiette de la mesure environnementale.

Nous tenions en outre à souligner que la clôture autoroutière, ouvrage de sécurité des usagers de l'autoroute, possède des caractéristiques ainsi qu'une hauteur réglementaire ; le parcellaire avoisinant ou les aménagements projetés dans le cadre des travaux connexes ne devront pas faire évoluer ces caractéristiques, tout particulièrement l'altitude du terrain dans une bande de soixante-quinze centimètres ; à cet effet, dans l'éventualité où cette bande ne serait pas rattachée à la parcelle autoroutière, nous demandons l'institution d'une servitude *non altius tollendi* sur ce périmètre pour les aménagements de toute nature au-dessus de l'altitude du pied de la clôture autoroutière.

Nous souhaiterions que vous puissiez nous faire parvenir un fichier au format « .dwg » du parcellaire ainsi mis à jour au droit des secteurs modifiés.

Vous remerciant pour la prise en compte de cette requête et restant à votre disposition pour toute rencontre si nécessaire, je vous prie de croire, Monsieur le commissaire enquêteur, à l'expression de mes salutations distinguées.



Marc BOURON  
Président

copie : SOCOS – Philippe Ravache

P.J. :

- 6 planches cadastrales localisant les vingt situations et zones de chevauchement,
- tableau de synthèse caractérisant les dix secteurs nécessitant une modification du projet du nouveau parcellaire de l'AFAFE ou l'inscription d'une obligation réelle environnementale,
- description géométrique des modifications à apporter aux secteurs 203, 208 et 223 de la présente requête.