



# Nouveau collège Lyautey à Strasbourg

## Présentation de la nouvelle sectorisation pour la rentrée 2026

Réunion publique du 4 novembre 2025, 18h30

Le Vaisseau, Strasbourg

# Introduction

---

## **Pascale PFEIFFER**

*Conseillère d'Alsace du canton de Strasbourg 6*

## **Philippe MEYER**

*Conseiller d'Alsace du canton de Molsheim,  
Vice-Président de commission, délégué à l'éducation, à la  
jeunesse et au bilinguisme*

## **Nicolas FELD-GROOTEN**

*Directeur académique des services de l'éducation nationale du  
Bas-Rhin*

# Déroulé de la réunion

---

## 1. Présentation du projet du nouveau collège Lyautey

- Présentation du projet architectural et pédagogique
- Démarche de consultation pour la définition du secteur du nouveau collège

*Questions/ réponses*

## 2. Présentation des nouveaux secteurs de recrutement des collèges et calendrier de mise en œuvre

*Questions/ réponses*

## 3. Stands par école élémentaire dans le hall d'accueil – réponses aux questions individuelles

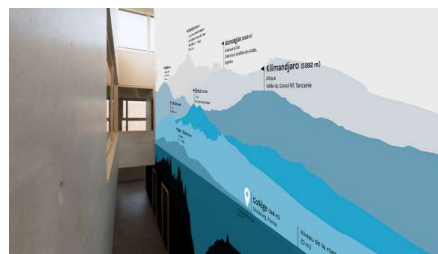
## Partie 1 : Présentation du projet du nouveau collège Lyautey

- A- VOLET ARCHITECTURAL

# Le collège Lyautey



- Un nouvel établissement au sein d'un territoire en rénovation urbaine
- Qui répond à un double objectif : capacitaire et attractivité
- Une ouverture prévue à la rentrée 2026
- Pour 600 collégiens + SEGPA
- 30 M€
- Une ambition éducative particulière autour des sciences comme levier de réussite, partagée avec l'Education Nationale
- Le réemploi comme axe fort

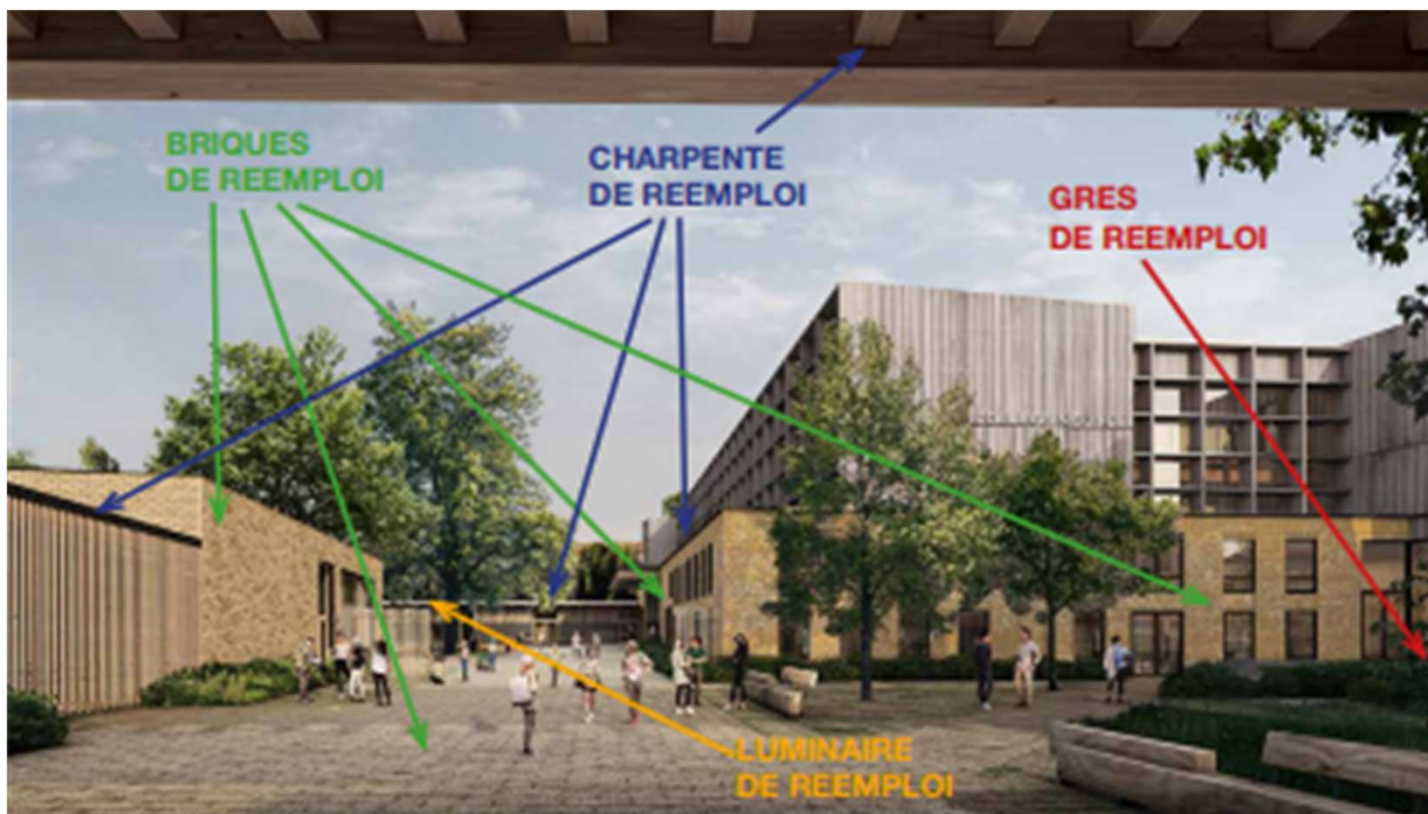




# Focus projet immobilier - chantier

## Rétroplanning :

- Démarrage effectif chantier : le 30/07/2024
- Mise en service : Rentrée septembre 2026 (sous réserve aléas)



### **Le réemploi des matériaux de construction**

C'est une véritable « déconstruction » et non « destruction » de l'ancien hôpital militaire Lyautey qui a été entreprise pour la construction du nouveau collège

Au final, c'est un volume considérable de matériaux qui pourront être réutilisés dans la construction du nouveau collège :

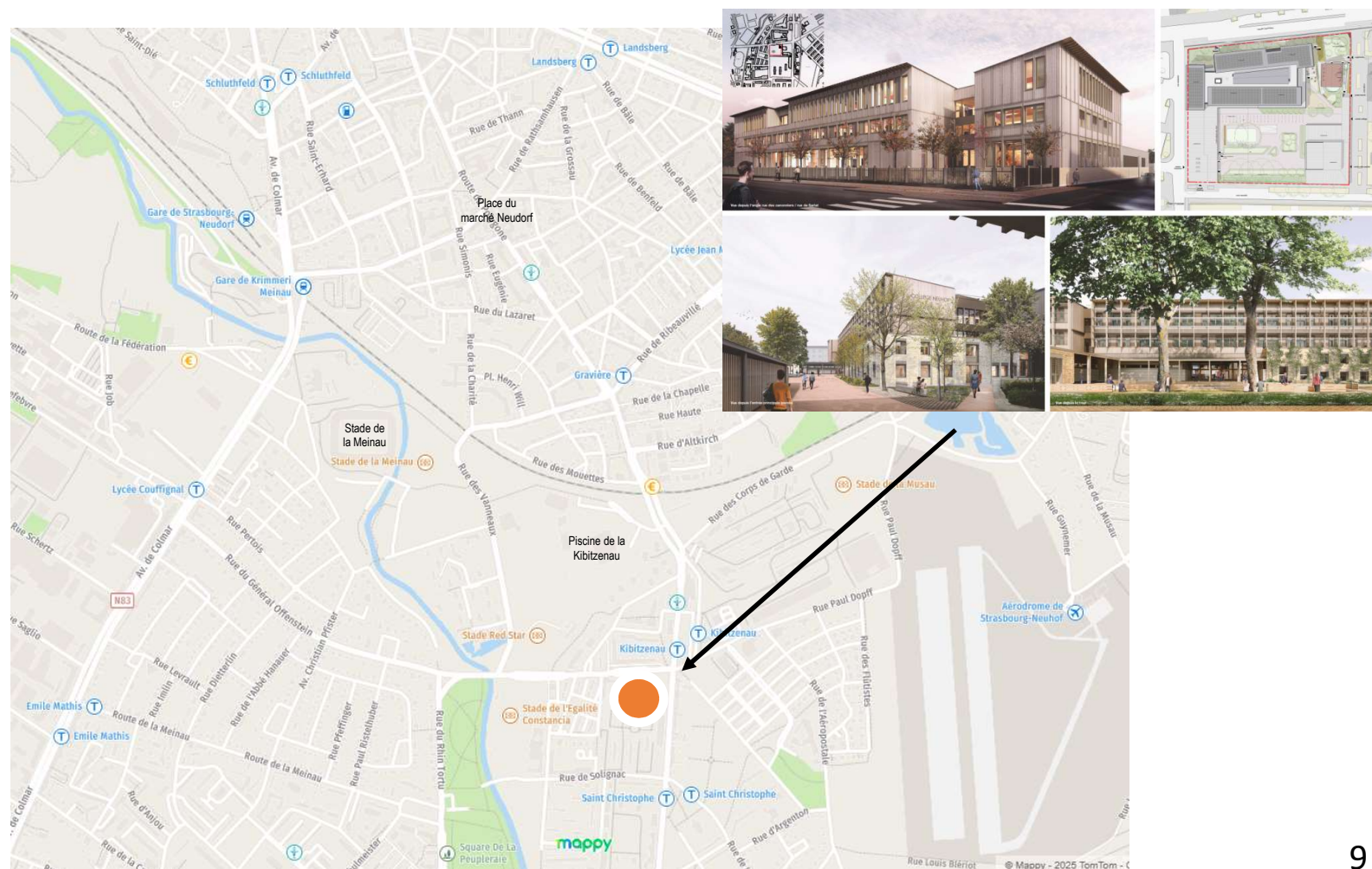
- 108 900 briques
- 18 600 tuiles
- 24,5 m<sup>3</sup> de pierres de taille en grès

- Vidéo : visite virtuelle du nouveau collège Lyautey



# Localisation du collège Lyautey

**Rue des  
Canoniers,  
dans un  
quartier en  
pleine  
évolution**



# Comment s'organise la mise en service du nouveau collège Lyautey ?

---

- En 2026, le collège Lyautey ouvrira ses portes avec les classes de 6<sup>ème</sup> et les classes de SEGPA
- En 2027, de nouveaux élèves de 6<sup>ème</sup> seront accueillis, les 6<sup>ème</sup> du collège Lyautey deviendront des 5<sup>ème</sup>
- En 2028, le collège Lyautey aura des 6<sup>ème</sup>, 5<sup>ème</sup> et de 4<sup>ème</sup> et les élèves de 3<sup>ème</sup> du collège Solignac rejoindront le collège Lyautey pour leur dernière année de collège. Le collège Solignac fermera.  
Le collège Lyautey sera en fonctionnement ordinaire.

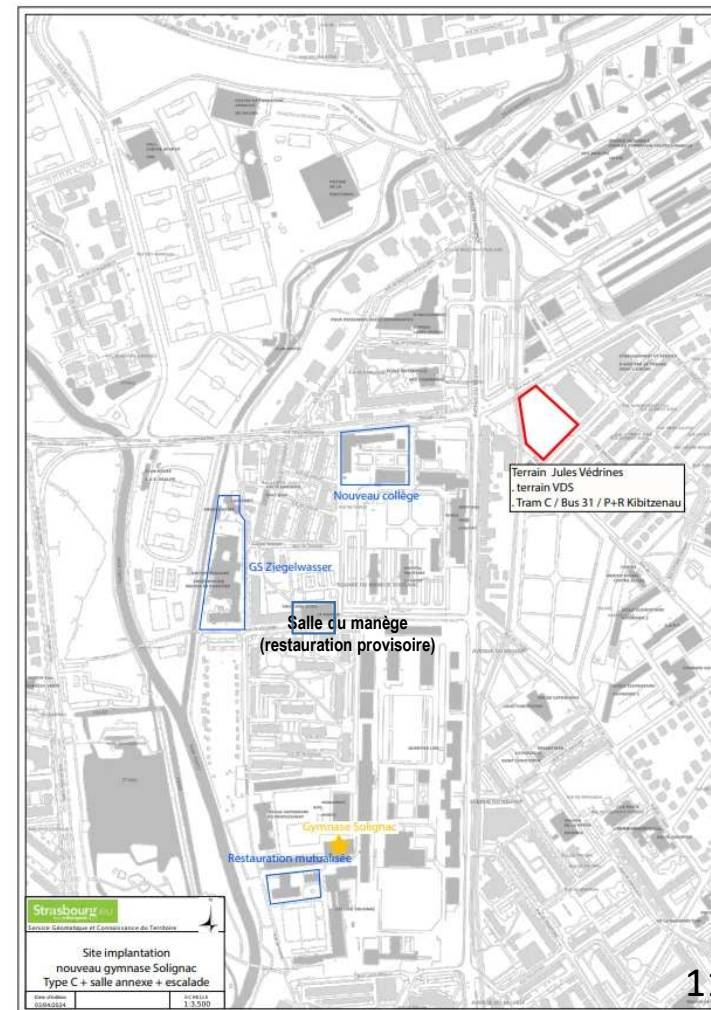
# La cantine et le gymnase au collège Lyautey

**Une nouvelle cantine mutualisée avec la Ville de Strasbourg ouvrira en 2029, accessible en 10 min à pied depuis le collège Lyautey.**

Pendant la période transitoire (2026-2029), une solution de restauration en proximité sera proposée.

**Un nouveau complexe sportif porté par la Ville de Strasbourg sera accessible rue Jules Védrines (livraison fin 2029)**

En attendant, les élèves utiliseront le gymnase du collège Solignac pour les heures d'EPS.



## ■ B- VOLET PEDAGOGIQUE

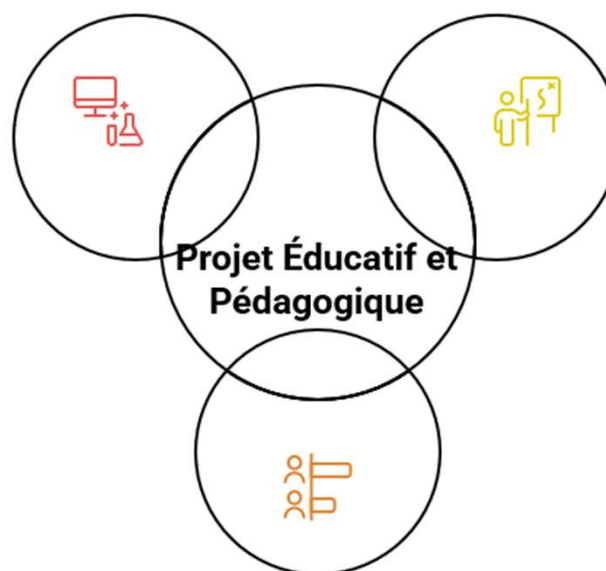
- Une priorité : maintenir les dynamiques éducatives
  - Bénéficier de l'expertise du réseau d'éducation prioritaire renforcée et de la cité éducative
- Poursuite du cursus bilingue avec l'ouverture d'une section dès la rentrée 2026
  - Principe de mise à l'étude validé lors de la commission académique de programmation, de développement et de suivi des pôles bilingues d'octobre 2025



# Le Projet Educatif du collège Lyautey

## Coopération Scientifique

Un comité scientifique composé d'acteurs scientifiques et associatifs épaula la communauté éducative.  
(Unistra, Maison pour la Science, CNRS, Le Vaisseau...)



## Réflexion Pédagogique

Les professeurs élaborent et mettent en œuvre progressivement le projet dans une perspective inter-disciplinaire.

## Supervision du Chef d'Établissement Préfigurateur

Un chef d'établissement préfigurateur est nommé à la rentrée scolaire 2025 pour piloter l'élaboration du projet.

**Mission de Préfiguration confiée  
à M. Alexandre Sanfilippo**

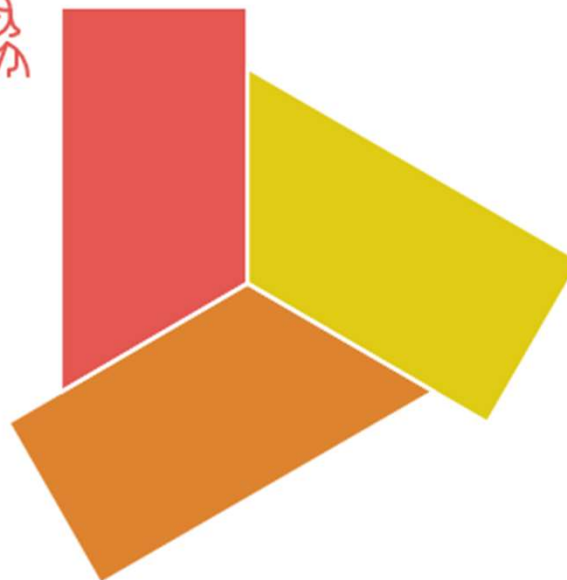
## Salles de Sciences Mutualisées

SVT, Physique-Chimie, Technologie



## Salle des Collections

Mutualisation du matériel



## Fab Lab

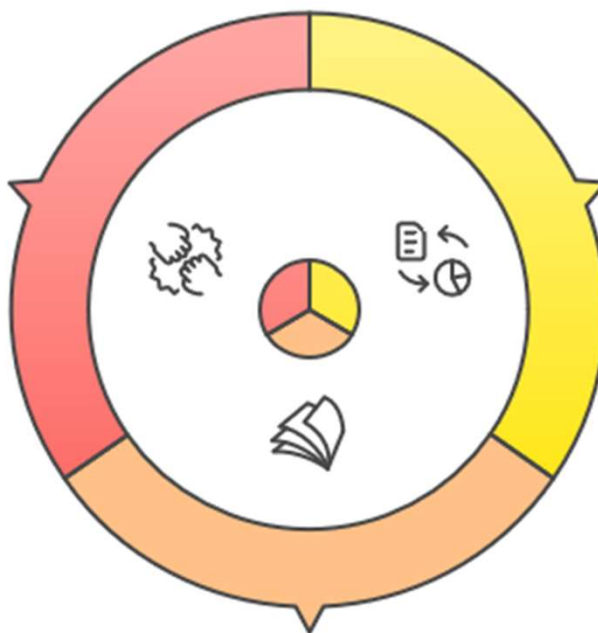
Un laboratoire de fabrication accessible  
à l'ensemble des disciplines pour  
fabriquer avec les élèves.



# Le Projet Educatif du collège Lyautey

## Développement de partenariats

Des partenariats seront développés avec des associations éducatives et scientifiques.



## Projets interdisciplinaires

Des projets interdisciplinaires à thématiques scientifiques larges associant plusieurs disciplines.

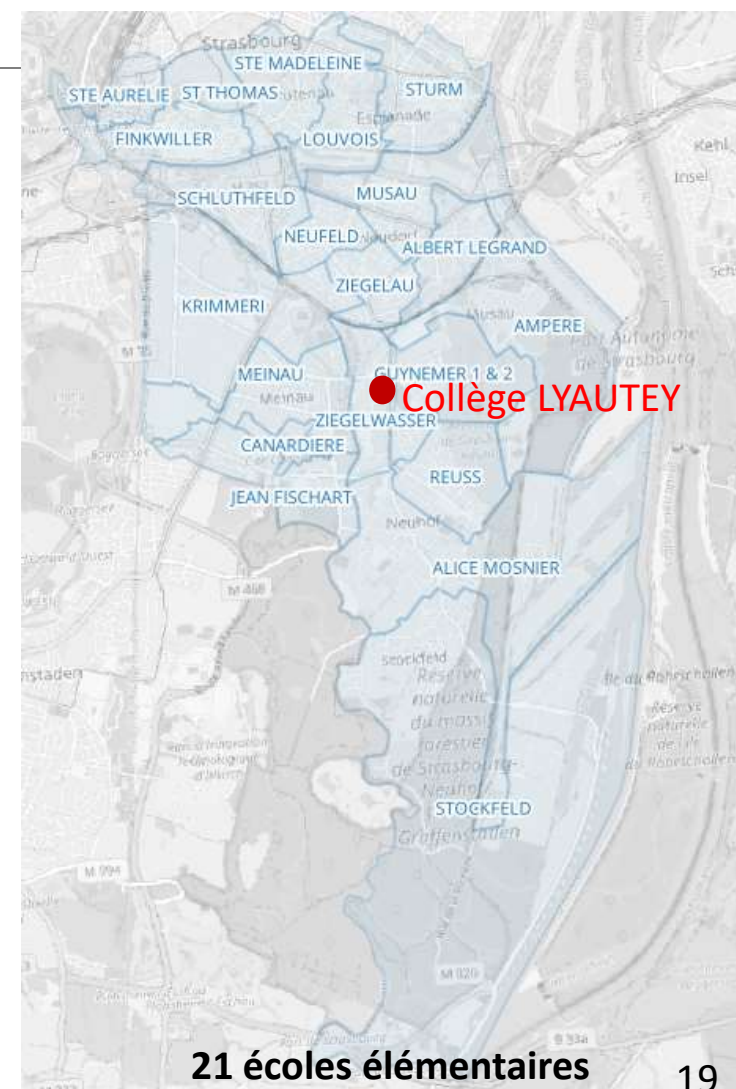
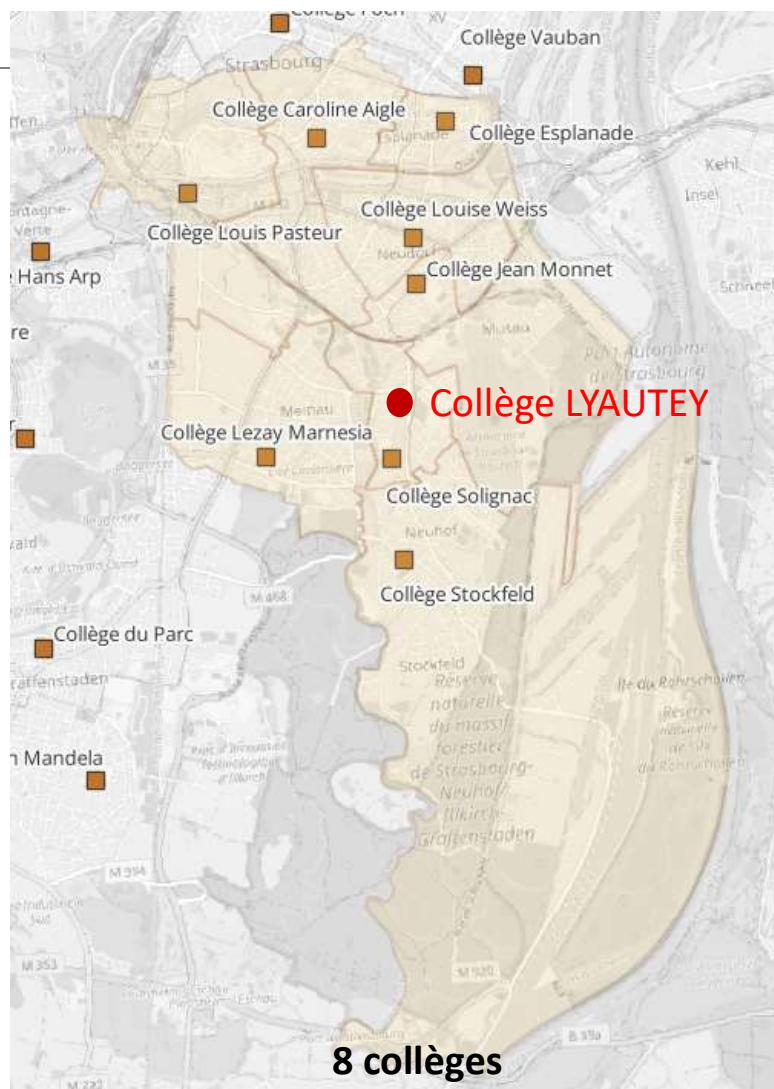
## Projets linguistiques ambitieux

Cours de sciences enseignés en allemand et en anglais autour de thèmes fédérateurs.

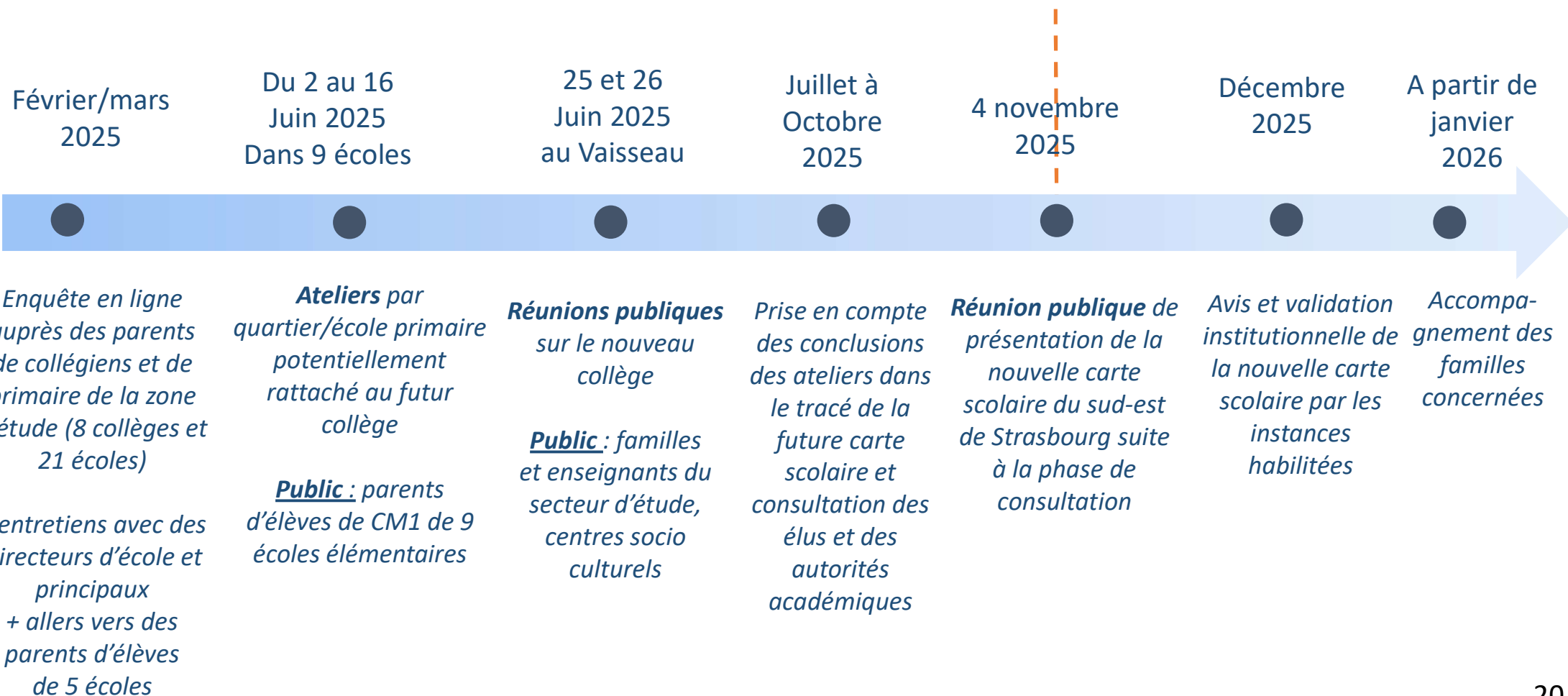
## ■ ECHANGES

- C- Démarche de consultation des familles pour la définition du secteur du nouveau collège Lyautey

- Une large zone d'étude pour la sectorisation du futur collège analysée sous l'angle « densité de population » et « typologie sociale »



# Calendrier de consultation



# Zoom sur l'enquête en ligne

(menée entre le 7 février et le 9 mars 2025)

## Résultats : les chiffres clés

L'ensemble des établissements du périmètre compte environ 11 000 inscrits (4650 collégiens, 6300 écoliers en 2024). En posant comme hypothèses que les parents n'ont répondu qu'une seule fois au questionnaire et que la taille moyenne des fratries est de 2 enfants, on peut estimer que le **taux de participation au questionnaire a été d'environ 24%**.

**1330** répondants au questionnaire

**83** réponses dans une des 4 versions traduites disponibles

Russe	37
Arabe	25
Turc	16
Géorgien	5

Soit **6,2%** des réponses.

**800** réponses au questionnaire en tant que parent de **collégiens**.

**247** réponses au questionnaire en tant que parent de **CM1 ou CM2**.

**283** réponses au questionnaire en tant que parent de **CP, CE1 ou CE2**.

NB : les répondants étaient invités à répondre au questionnaire correspondant à leur enfant le plus âgé quand ils avaient des enfants dans plusieurs niveaux.

**291** répondants dans le quartier du Neuhof.

**441** répondants dans le quartier du Neudorf.

**71** répondants dans le quartier de la Meinau.

**334** répondants dans les quartiers du Centre.

**193** répondants d'autres quartiers ou de quartier inconnu.



# Les préoccupations des parents

---

- Le climat scolaire serein
- Le nombre d'élèves par classe
- La qualité du trajet pour se rendre au collège



# Les ateliers dans les écoles



Lieu de la réunion  
publique de juin 2025

Futur collège  
Lyautey

Ecoles ciblées  
dans la démarche  
de co-construction



## Invitation Atelier de concertation « Préparons ensemble une journée au futur collège Lyautey »

La rentrée scolaire 2026 marquera l'ouverture du collège Lyautey (nom provisoire), situé rue des Canonnières, au cœur d'un quartier en pleine transformation.

En tant que parent d'un futur collégien et résident d'un quartier qui pourrait être rattaché à ce collège, vous êtes invité à un atelier d'échange pour construire ensemble l'avenir de ce nouveau collège. Venez partager vos idées et vos attentes sur :

- Les atouts de ce nouveau collège,
- Les transports et la mobilité,
- L'offre éducative autour des sciences.

Ce nouvel établissement portera en effet une identité forte autour des sciences, pour les rendre accessibles, concrètes et ancrées dans le quotidien des élèves. Les sciences comme levier pour développer des compétences essentielles et notamment : savoir résoudre des problèmes, analyser des données fiables, comprendre des informations complexes et porter un regard critique sur le monde.

Au travers de cet atelier, la Collectivité européenne d'Alsace souhaite co-construire avec les familles, les conditions de réussite éducative des collégiens du futur collège Lyautey.

Pour les familles de l'école de la Ziegelau, parents d'élèves de CM1, l'atelier se déroulera le :

**mardi 10 juin 2025 de 17h30 à 19h30**  
à l'école de la Ziegelau, 1 rue de la Ziegelau

Nombre de participants limité aux 15 premiers inscrits.  
**Inscription possible jusqu'au 2 juin.**

Merci de nous signaler via l'adresse [colleges@alsace.eu](mailto:colleges@alsace.eu) toute annulation de votre participation, afin que nous puissions attribuer votre place à un autre parent.

Nous présenterons le futur collège à l'ensemble des parents d'élèves des écoles du sud-est de Strasbourg, lors d'une réunion publique les 25 et 26 juin au Vaisseau.



S'inscrire à  
l'atelier et  
découvrir le  
futur collège

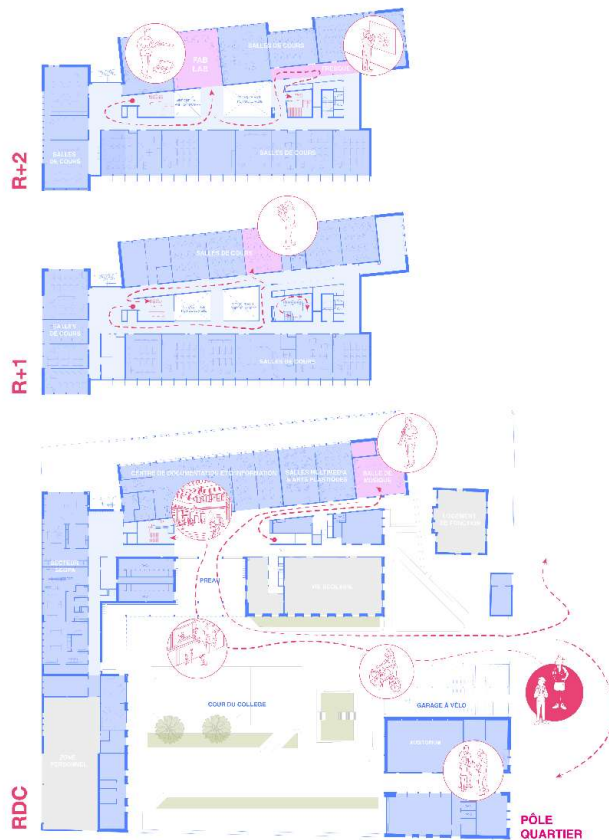
# Temps collectif : Je me rends au collège





# Temps collectif : Je découvre le collège des sciences

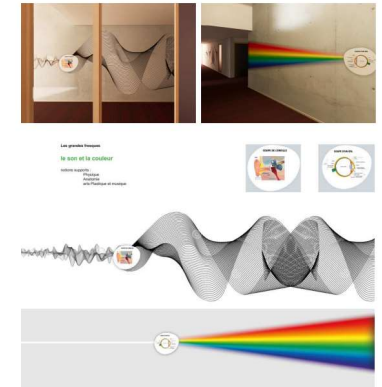
## UNE JOURNÉE AU COLLÈGE LYAUTEY



## Fab Lab



## Salle de musique



## Hall et Espace « 3C »



## Pôle Quartier



# Réunions publiques des 25 et 26 juin

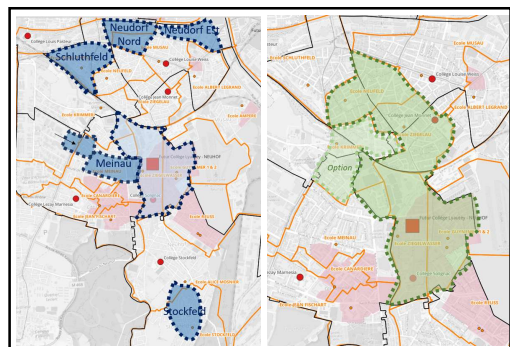


- Présentation du nouveau collège et Point d'étape de la consultation
- Premières réponses aux questions des parents et annonce de la suite du calendrier



- PARTIE 2 : Présentation des nouveaux secteurs de recrutement des collèges et calendrier de mise en œuvre

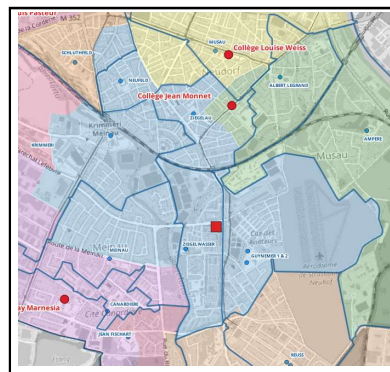
# Des hypothèses de départ qui ont évolué avec la consultation des familles



## 2 hypothèses techniques de départ

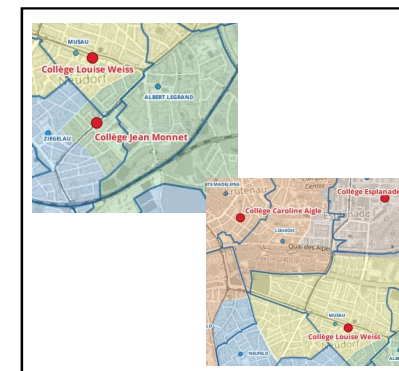
### Consultation :

- Qualité des trajets
- Image des collèges
- Attractivité du nouveau collège
- Attendus sur l'offre pédagogique



## Le secteur de recrutement des collégiens de Lyautey prend en compte :

- les attentes des parents, dès que cela est possible,
- l'arrivée de nouveaux collégiens liée aux nouveaux logements du sud-est de Strasbourg (Heppner, Stellantis, Citadelle).



## Des mesures complémentaires pour rééquilibrer les effectifs des collèges du sud-est de Strasbourg

## La prise en compte des grand projets immobiliers dans les projections d'effectifs

---

- Heppner (actuellement secteur Caroline Aigle):
  - +512 logements
  - + 42 collégiens résidents
- Stellantis (actuellement secteur Lezay-Marnésia)
  - + 387 logements
  - + 30 collégiens résidents
- ZAC des 2 Rives secteur Citadelle (actuellement secteur Louise Weiss):
  - +908 logements
  - +plus 71 collégiens résidents



## Les établissements concernés par le futur secteur de recrutement du collège Lyautey

### ■ Ecoles concernées par le secteur Lyautey :

- Neufeld (en partie)
- Ziegelau (en partie)
- Schulthfeld (en partie)
- Krimmeri (en partie)
- Meinau (en partie)
- Ziegelwasser (en totalité)
- Guynemer (en totalité)



### ■ Collèges dont le secteur de recrutement va être modifié :

- Solignac
- Lezay Marnésia
- Jean Monnet
- Louise Weiss
- Caroline Aigle
- Louis Pasteur

## Les écoles et les collèges concernés par des ajustements de sectorisation

---

### ▪ Ecoles concernées (en partie) par des ajustements de sectorisation des collèges :

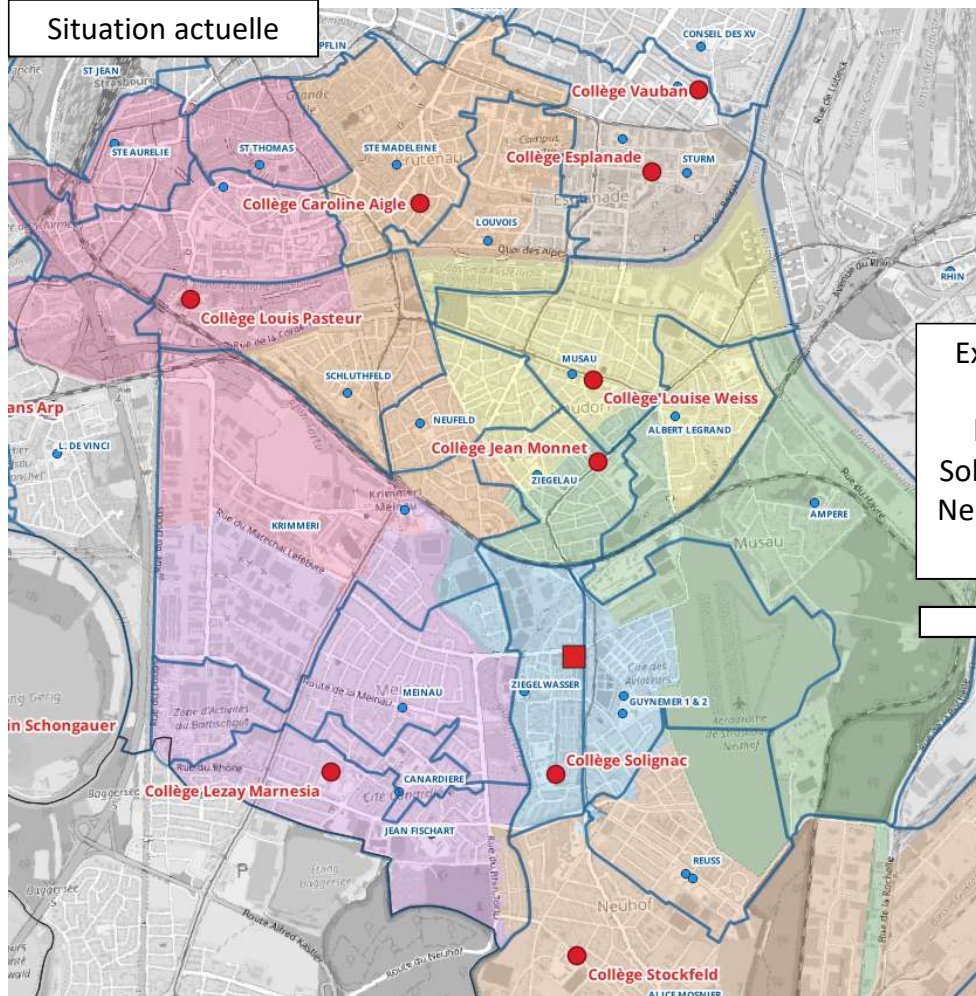
- Albert Le Grand
- Louvois
- St Thomas
- Bilingues de Jacques Sturm

### ▪ Collèges dont le secteur de recrutement va être modifié :

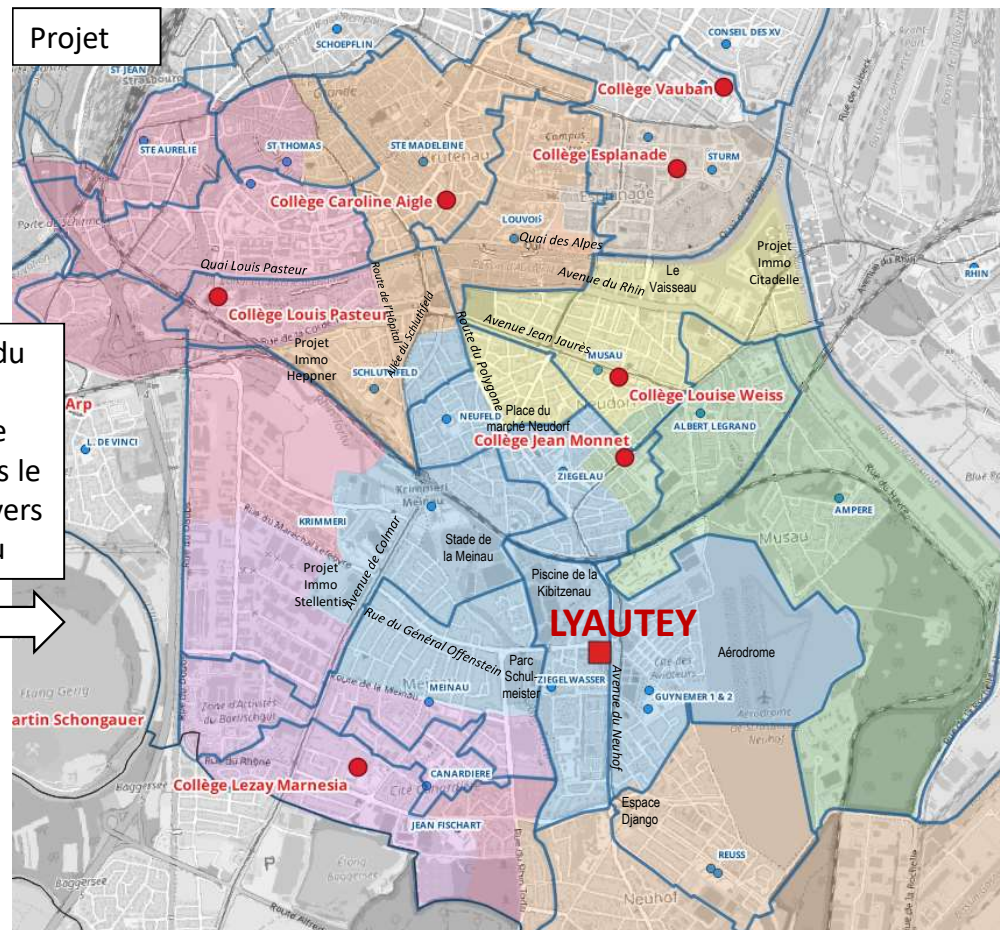
- Jean Monnet
- Louise Weiss
- Caroline Aigle
- Louis Pasteur
- Esplanade

# Visualisation macro du projet de secteur pour le collège Lyautey

Situation actuelle



Projet



Extension du  
secteur  
historique  
Solignac vers le  
Neudorf et vers  
la Meinau

Détail des rues concernées sur les stands dans le hall

## Suite du calendrier

---

- Entre Décembre 2025 et Février 2026 : instances d'avis et de validations institutionnelles
- Mars 2026 : Les dossiers d'inscription en 6<sup>ème</sup> via les directeurs d'école prendront en compte la nouvelle sectorisation.
- Rentrée 2026 : accueil des élèves de 6<sup>ème</sup> au collège Lyautey



# Accompagnement des familles

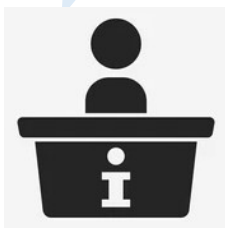
---

- Pour les familles qui rejoindront LYAUTEY
  - Travail en cours avec la Ville de Strasbourg pour faciliter et sécuriser les trajets, vélo piétons, transports en commun,
  - Travail en cours avec des associations 'vélo' pour organiser des trajets exploratoires vers le nouveau collège pour les familles volontaires,
  - Visite du chantier du nouveau collège au 1<sup>er</sup> semestre 2026,
  - ...
- Pour les familles qui seront concernées par des mesures de carte scolaire complémentaires dans des collèges alentours :
  - Portes ouvertes des collèges et proposition d'accompagnement propre à chaque établissement.
- Autres attentes et propositions des familles ?

# Questions / Réponses

- Séance plénière : Questions pouvant intéresser plusieurs personnes
- Stands devant la salle : Questions individuelles + cartes et listes des rues concernées par école élémentaire

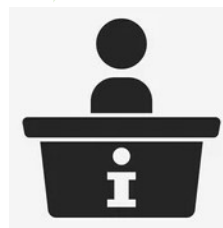
**STAND 1 LYAUTEY :**  
Ecole Schluthfeld et  
Ecole Neufeld



**STAND 2 LYAUTEY :**  
Ecole Ziegelau



**STAND 3 LYAUTEY:**  
Ecole Krimmeri  
Ecole Meinau



**STAND 4 MESURES  
COMPLEMENTAIRES :**  
Albert Le Grand  
Louvois  
St Thomas  
Jacques Sturm



# Nous contacter après la réunion

**Merci pour votre  
participation et  
rendez-vous sur les  
stands pour les  
questions  
individuelles**

**Adresse mail pour poser des questions :**

[colleges@alsace.eu](mailto:colleges@alsace.eu)

**Retrouvez toutes les informations sur le nouveau  
collège sur le site [www.alsace.eu](http://www.alsace.eu)**

> rubrique :

> Jeunesse et éducation

> Plan de transformation des  
collèges publics alsaciens

> Collège Lyautey

**Pour le processus d'inscription au collège :**

> les interlocuteurs de proximité sont les Directeurs  
des écoles élémentaires