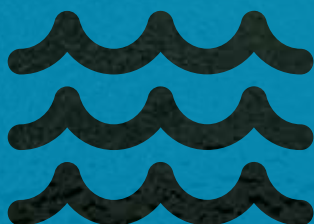
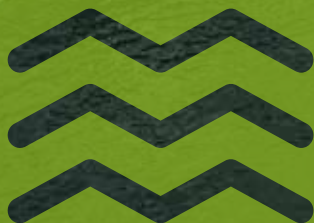
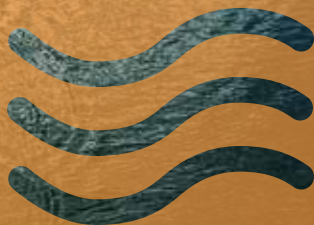


**RECENSER ET GÉRER
LES ESPACES, SITES
ET ITINÉRAIRES DES
SPORTS DE NATURE
ALSACIENS**

Plateforme SIG Sports de nature

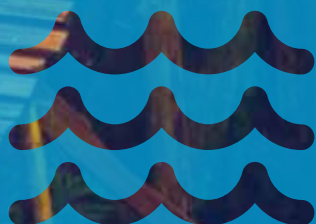
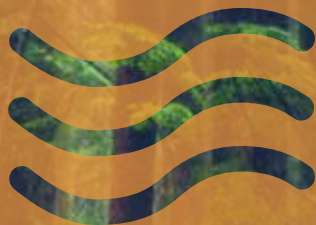
**Présentation et
fonctionnalités**



**RECENSER ET GÉRER
LES ESPACES, SITES
ET ITINÉRAIRES DES
SPORTS DE NATURE
ALSACIENS**

**Plateforme SIG
Sports
de nature**

**Présentation et
fonctionnalités**



Contexte de mise en œuvre

Le projet de la plateforme sports de nature s'inscrit dans le cadre de la **compétence obligatoire « développement maîtrisé des sports de nature » de la Collectivité européenne d'Alsace**.

L'élaboration du Plan Départemental des Espaces, Sites et Itinéraires (PDESI) relatifs aux sports de nature, qui inclut le Plan Départemental des Itinéraires de Promenade et de Randonnée (PDIPR), nécessite une connaissance fine des lieux de pratique et itinéraires de sports de nature (avec une obligation de recenser les lieux de pratique).

Pour rappel, les plans visent à **pérenniser les lieux de pratique en intégrant les enjeux environnementaux et les autres usages de ces milieux**. Cela grâce à une inscription des espaces de pratique définie en fonction d'objectifs préalablement établis. Ils croisent notamment les enjeux sportifs, touristiques et environnementaux...

La plateforme vise à faciliter la gestion des données, et à améliorer leur exhaustivité.

La plateforme est constituée d'une application cartographique contenant les fonctionnalités suivantes :

- consultation des données graphiques et attributaires
- mise à jour d'objets graphiques et d'informations attributaires
- base documentaire et fiches descriptives
- analyse statistique et thématique des lieux de pratiques recensés

Données recensées

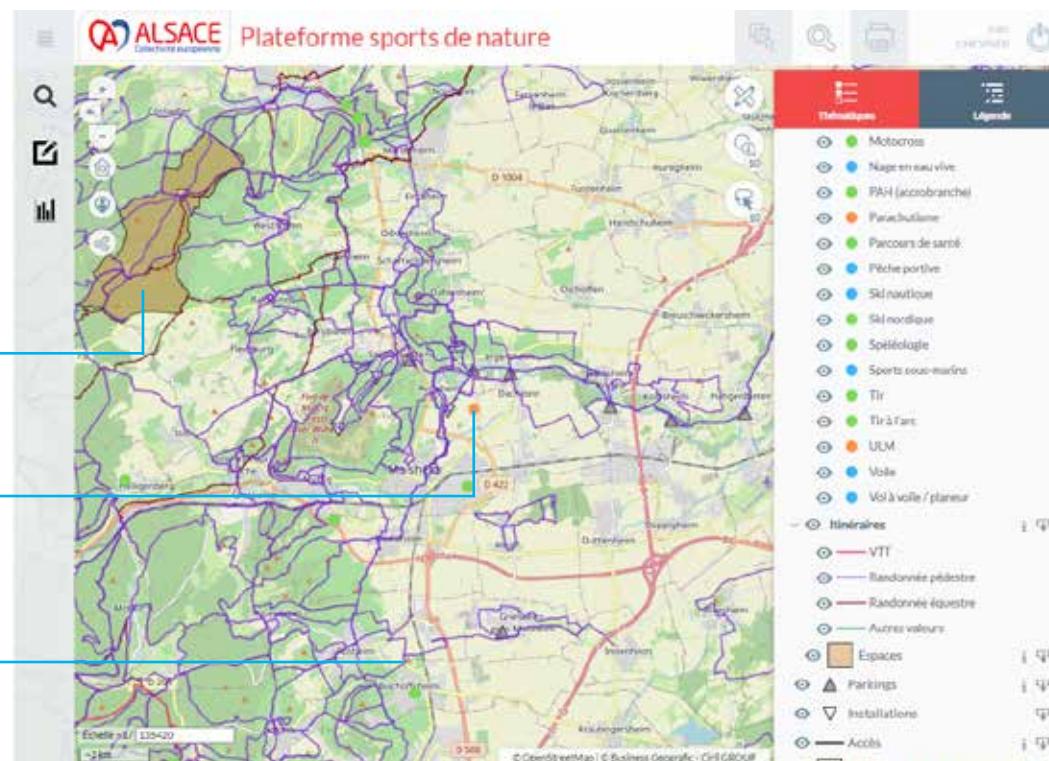
La base de données recense les lieux de pratique alsaciens appelés ESI : Espaces, Sites et Itinéraires.

Un ESI peut prendre trois formes géographiques distinctes :

- **Espace** : lieu de pratique correspondant à une zone d'évolution ou un volume dans lequel le sportif évolue, comme un lac (représenté par un polygone)
- **Site** : lieu de pratique correspondant à un « spot », comme on l'évoque pour l'escalade (représenté par un point)
- **Itinéraire** : lieu de pratique qui va d'un point A à un point B, où il existe une notion de déplacement linéaire horizontal canalisé (ex : chemin, sentier, rivière...) (représenté par un linéaire)

Un ESI est un objet complexe, toujours composé à minima du lieu de pratique, mais qui peut aussi être constitué :

- du lieu de pratique lui-même : espace, site ou itinéraire
- d'un ou de plusieurs accès permettant de rejoindre le site depuis la route ou la gare la plus proche
- d'un ou de plusieurs lieux de stationnement
- d'une ou de plusieurs installations : il s'agit de composantes directement rattachées au lieu de pratique (ex : point de mise à l'eau pour un itinéraire nautique)



Plus de quarante pratiques sports de nature sont recensées :

Les pratiques aériennes : aéromodélisme, aéronautique, kite (surf / snow), parachutisme, deltaplane et parapente, ULM, aérostation, vol à voile / planeur.

Les pratiques terrestres : alpinisme, escalade, spéléologie, terrain et itinéraire VTT, tir à l'arc, via ferrata / via corda, ball trap, PAH (accrobranche), tir, luge, paintball, BMX, motocross, golf, ski alpin, ski nordique / ski de randonnée, course d'orientation, marche nordique, randonnée équestre, randonnée pédestre, parcours de santé, raquette à neige, sport de traîneau, trail (parcours permanent), vélo sur route.

Les pratiques nautiques : nage en eau vive, pêche sportive, ski nautique, sports sous-marins, stand up paddle / surf, wakeboard, voile, aviron, canoë-kayak, canyoning.

Les données figurant dans la base sont mises à disposition selon des accords conclus avec les partenaires. Leur consultation peut être soumise à des droits exclusifs.

Fonctionnalités		Plateforme SIG Sports de nature	Commentaire
Périmètre		Alsace	
Données	Visualisation des ESI	✓	Des droits en consultation du recensement seront ouverts en fonction du profil de l'utilisateur (saisie ou consultation) et selon les accords avec chaque partenaire
	Plus de quarante pratiques recensées	✓	
	Parkings	✓	
	Installations	✓	
	Accès	✓	
Fiches descriptives (informations attributaires des ESI)		✓	Description des caractéristiques (usages, aménagements, pratiques sportives, ...) de chaque données entrées dans la plateforme
Mise en relation des données		✓	Il existera une fiche par ESI, une fiche par parking, une fiche par installation et une fiche par accès. Ces dernières pourront être reliées entre elles.
Fond de plan IGN Scan 25 et BD Ortho, entre autres		✓	
Cadastre		✓	
Flux des zonages environnementaux		✓	
Documents d'urbanisme		✓	
Graphe de référence		✓	Outil de recalage sur la BD topo IGN pour faciliter la gestion des itinéraires
Fonction dessin		✓	Ajouter des schémas et indications à vos cartes, ou préparer de futurs projets directement dans la plateforme
Importation de données au format GPX		✓	
Stockage de documents		✓	
Requêtes et filtres		✓	
Mise en page cartographique		✓	
Export de données		✓	Selon les droits et les accords partenariaux
Analyse statistique		✓	
Accompagnement technique		✓	Une équipe formée pour accompagner la saisie des ESI
Demande d'inscription au PDES/PDIPR		✓	
Accès "Grand public"		✗	Non proposé à ce jour