

ALSACE



**DÉVELOPPER**  
NOS TERRITOIRES



# Restructuration des Unités Techniques du Conseil Départemental de Bouxwiller et Sarre-Union

Synthèse du Programme Technique Détaillé

ALSACE



Restructuration des Unités Techniques du Conseil  
Départemental de Bouxwiller et de Sarre-Union

## INTRODUCTION

Le projet porte sur des améliorations fonctionnelles des 2 sites des Unités Techniques du Conseil Départemental afin de remédier aux nombreux dysfonctionnements et d'apporter des solutions en adéquation avec leur usage.

La présente synthèse du programme compile les dysfonctionnements majeurs des 2 sites ainsi que le scénario de restructuration retenu par le Comité de Pilotage du 08 février 2019.

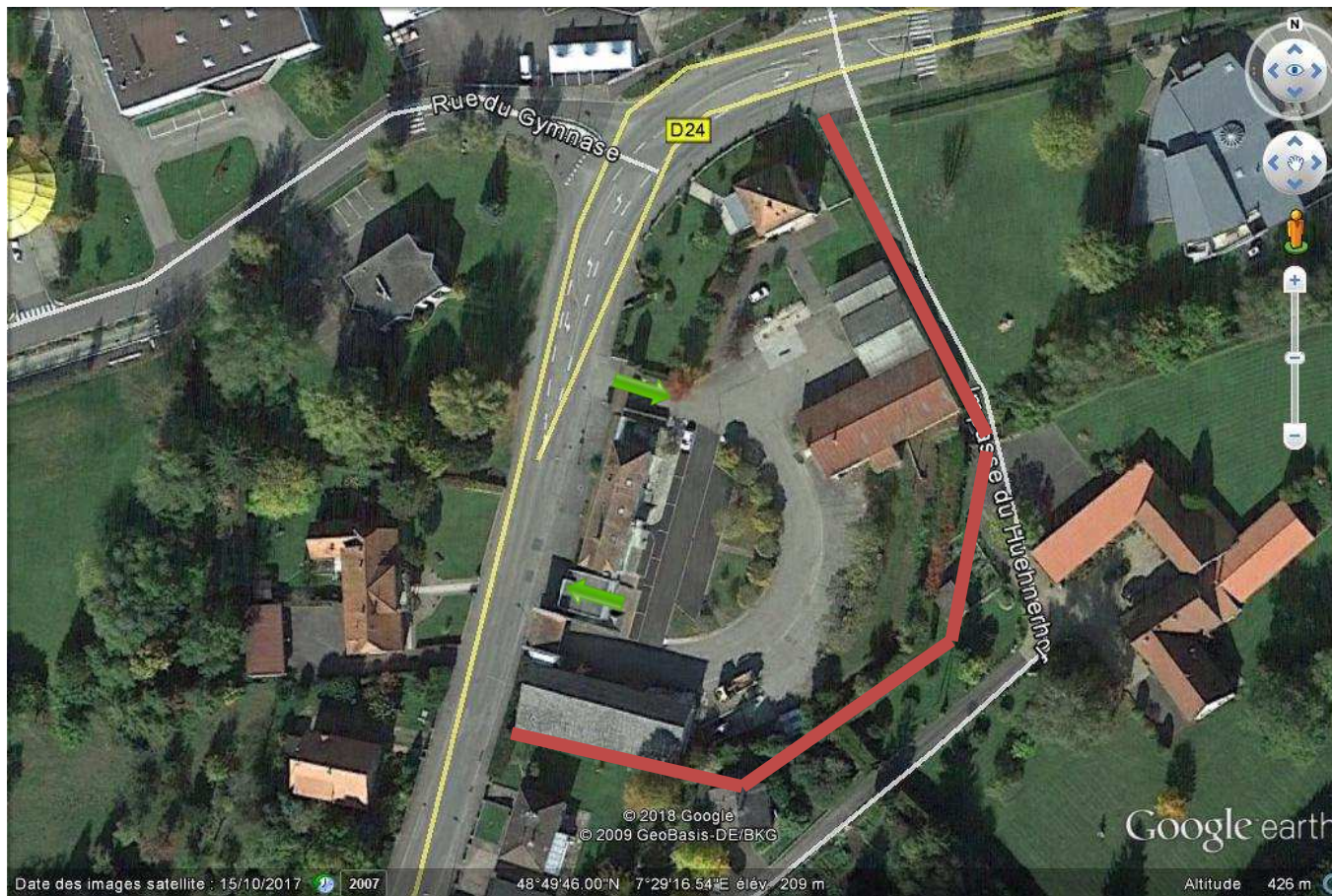
ALSACE



Restructuration de l'Unité Technique de BOUXWILLER

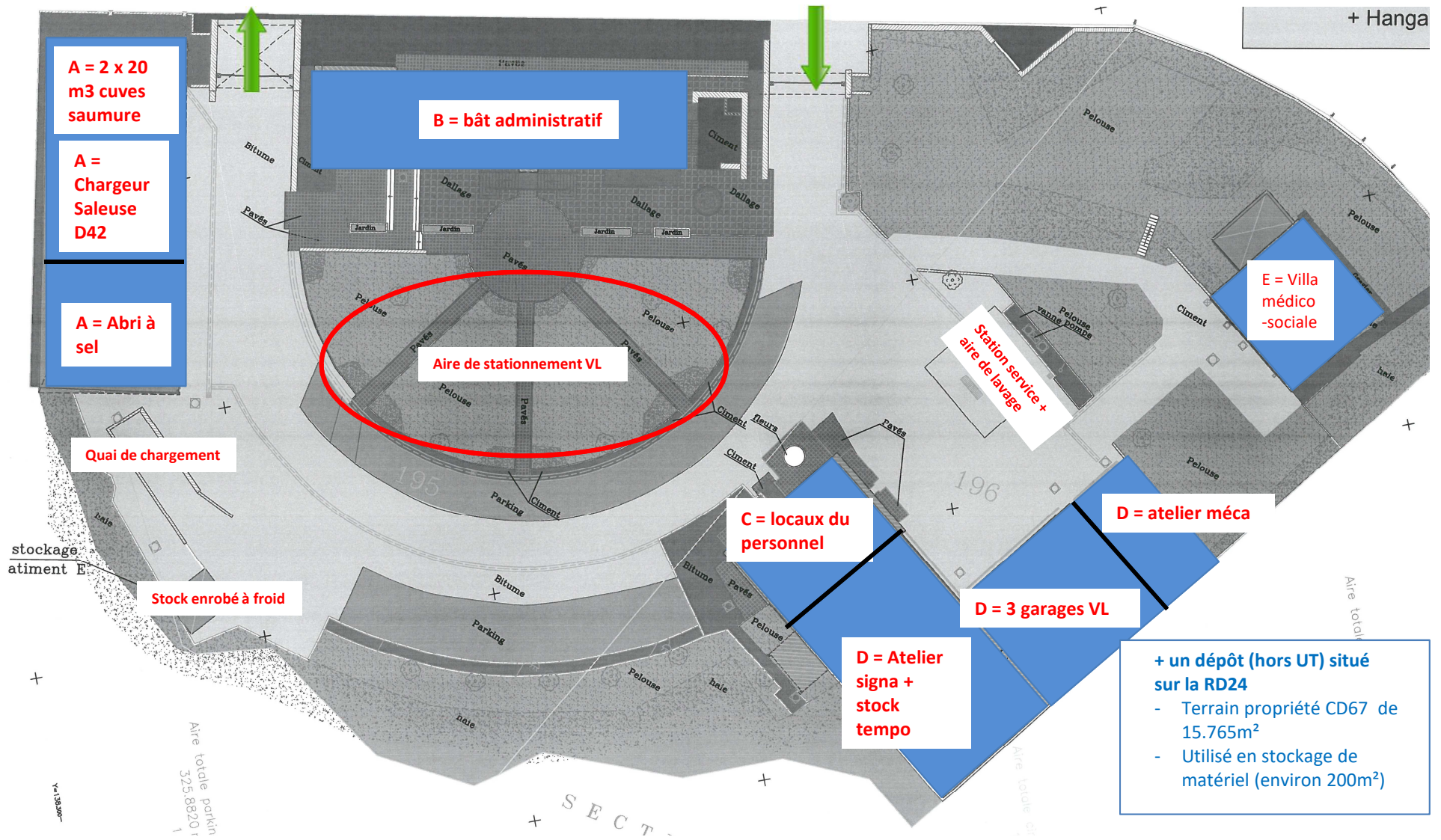
# Unité Technique de BOUXWILLER

- Unité Technique de BOUXWILLER



Adresse: rue d'Obermodern  
Superficie parcelle: env. 6480 m<sup>2</sup>

# DISPOSITION ACTUELLE



## OPTION / dépôt RD24

**DEPOT** situé route d'Obermodern (RD24)

- Terrain propriété CD67 de 15.765m<sup>2</sup>
- Utilisé par l'UT en stockage de matériel (environ 200m<sup>2</sup>)

**TRAVAUX A PREVOIR**

- Dépollution du site (citerne à bitume)
- Amené de l'électricité
  - Jusqu'en limite de terrain
  - Jusqu'au bâtiment

COUT ESTIME: 100 000 à 150 000 € HT



## DYSFONCTIONNEMENTS DU SITE

### ○ **ABRI A SEL:**

- Manque d'espace de stockage de sel
- Toiture amiantée
- Structure de l'abri vétuste, déjà consolidée (diagnostic structurel en cours)
- Quai de chargement pas pratique (problème de marche en avant / uniquement accessible en marche arrière)



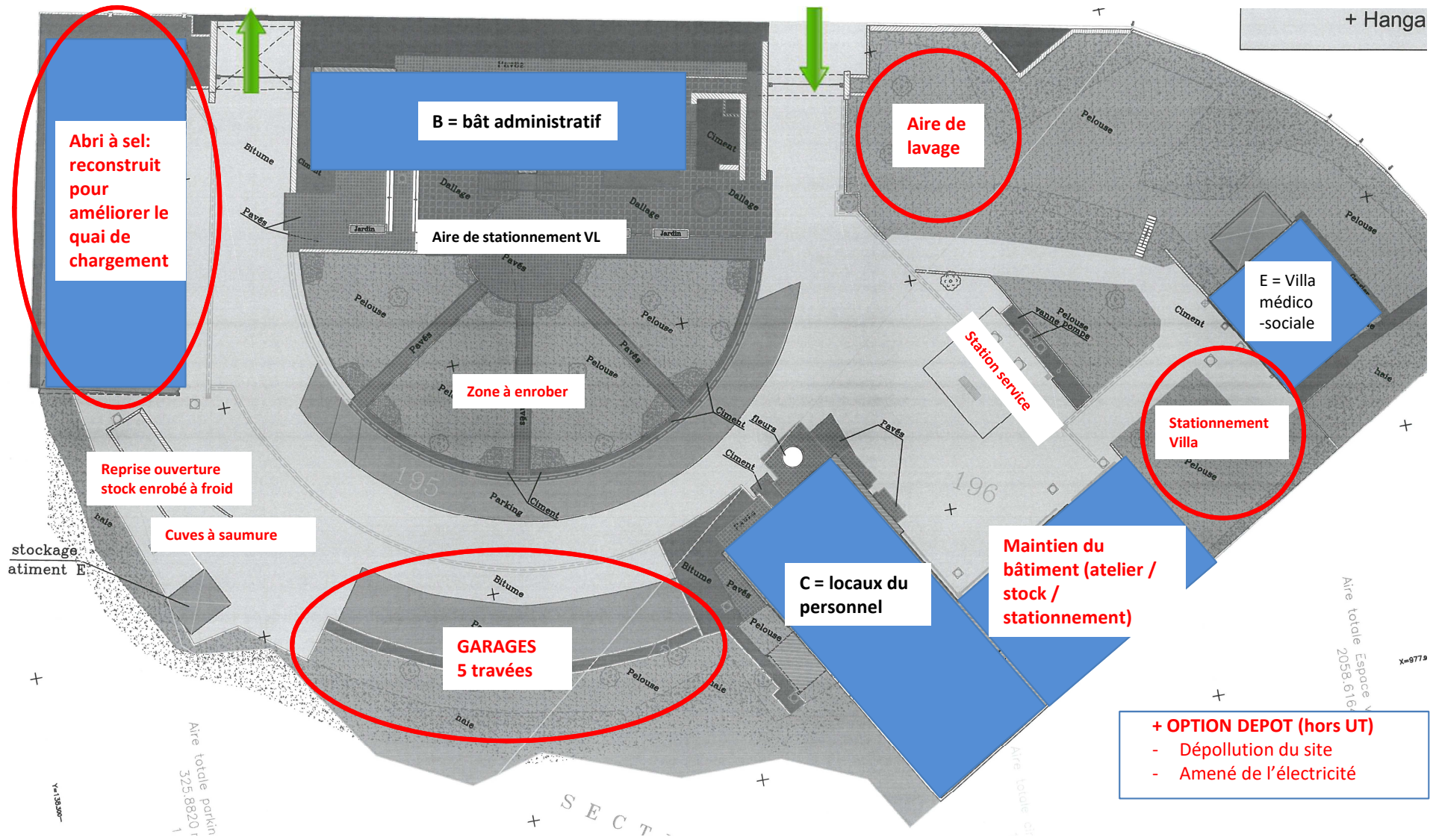
## DYSFONCTIONNEMENTS DU SITE

- **GARAGES:**
  - Absence d'abris pour les véhicules équipés en période hivernale (portes pas assez hautes et larges)
  - Vétuste
- **AIRE DE LAVAGE:**
  - Inexistante
- **STATION SERVICE:**
  - Mise aux normes à prévoir
- **STOCKAGE ENROBE A FROID:**
  - Problème de gestes et postures (difficulté d'ouverture du couvercle mode manuel)
- **STATIONNEMENT:**
  - Manque de places pour la Villa médico-sociale
- **CUVES A SAUMURE:**
  - Cuves vieillissantes
- **ABRIS:**
  - Absence d'abri à saeuses





# SCENARIO retenu



**SCENARIO retenu**

- Démolition/reconstruction d'un nouvel abri à sel (y compris désamiantage)
- Construction d'une aire de lavage
- Stockage enrobé à froid: révision + remplacement du système d'ouverture manuel par une motorisation
- Construction de garages 5 travées (y compris désamiantage des anciens garages)
- Construction d'un abri à saieuses (intégré dans les garages ou à proximité)
- Mise aux normes station service
- Atelier mécanique: stationnement sous abri d'un PL équipé SH
- Remplacement des cuves à saumure
- VRD: création de stationnement pour la Villa et pour le bâtiment administratif

AVANTAGES	INCONVENIENTS
Augmentation de la capacité de stockage du sel La motorisation favorise les gestes et postures Stationnement sous abri <b>Amélioration du fonctionnement de l'UTCD</b> <b>Pas d'investissement à prévoir</b>	

**ESTIMATION (hors option)**

- **Travaux: 1 200 000 € HT**
- **Opération: 1 800 000 € TTC**

ALSACE



Restructuration de l'Unité Technique de SARRE-UNION

# Unité Technique de SARRE-UNION

## LOCALISATION

- Unité Technique de SARRE-UNION



Adresse: rue Vincent d'Indy  
Superficie parcelle: env. 7000m<sup>2</sup>

Parcelle 210



Parcelle 9

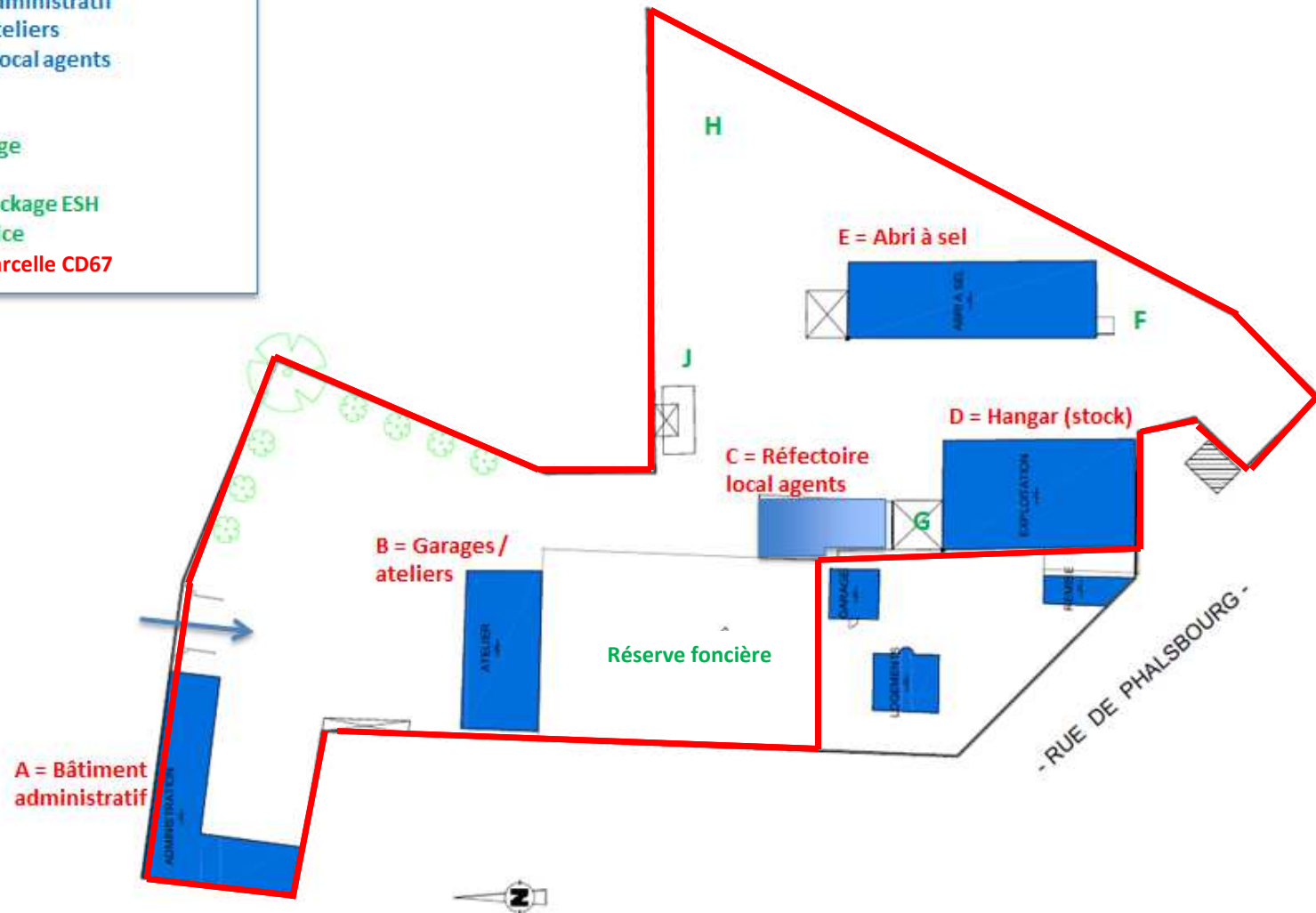
(Propriété commune Sarre-Union)



# DISPOSITION ACTUELLE

- A = Bâtiment administratif
- B = Garages / ateliers
- C = Réfectoire local agents
- D = Hangar
- E = Abri à sel
- F = Station lavage
- G = Saumure
- H = Zone de stockage ESH
- J = Station service

— Parcelle CD67



## DYSFONCTIONNEMENTS DU SITE

- **GARAGES / ATELIERS:**
  - Absence de stationnement sous abri des PL équipés « SH »
  - Largeur de porte insuffisante pour les véhicules actuels
  - Vétuste / bâtiment « énergivore » / toiture amiantée
  - Espace insuffisant

Ce bâtiment est composé:

- d'un atelier de 70m<sup>2</sup>
- de deux garages de 35m<sup>2</sup> (soit 70 m<sup>2</sup>)
- d'un magasin de 35m<sup>2</sup>
- d'un local huile/carburants de 13m<sup>2</sup>
- d'un local archives de 75m<sup>2</sup>



## DYSFONCTIONNEMENTS DU SITE

- **STATION DE LAVAGE:** inexploitable, pas aux normes d'assainissement
- **STATION SERVICE:** pas aux normes règlementaires
- **ABRI SEL:** absence de gouttière
- **HANGAR (stock):** difficulté de manoeuvrer les portes sectionnelles métalliques
- **CUVES A SAUMURE:** cuves vieillissantes et non couvertes



- Unité Technique de SARRE-UNION





# SCENARIO retenu

## SCENARIO retenu

- Démolition/reconstruction de nouveaux garages/ateliers (compris désamiantage)
- Construction d'une aire de lavage
- Pose d'une gouttière sur l'abri à sel
- Remplacement des portes sectionnelles du hangar (motorisation)
- Création d'un abri couvert pour les saleuses + lames
- Remplacement des cuves à saumure
- Mise aux normes de la station service

AVANTAGES	INCONVENIENTS
<p>Ce scénario permet d'améliorer considérablement le fonctionnement de l'UTCD</p> <p><b>Pas d'investissement conséquent à prévoir sur le long terme</b></p>	

### ESTIMATION

- **Travaux: 1 100 000 € HT**
- **Opération: 1 700 000 € TTC**

ALSACE



Restructuration des UT  
de Bouxwiller et Sarre-Union

## PLANNING ET BUDGET PREVISIONNEL

- Consultation maîtrise d'œuvre : 7 mois (avril 2019 à octobre 2019)
- Etudes : 8 mois (novembre 2019 à juin 2020)
- Consultation des entreprises : 6 mois (juillet 2020 à décembre 2020)
- Démarrage des travaux : janvier 2021
- Travaux : 8-12 mois selon le projet

Coût prévisionnel des travaux: **2.300.000 € HT**

Coût prévisionnel de l'opération : **3.500.000 € TTC**