

# OPERATION TRANSITOIRE AU COLLEGE DU GRAND RIED A SUNDHOUSE



## ***SYNTHESE de l'AVANT-PROJET DEFINITIF***

*Version 01 du 17 février 2012*

## SOMMAIRE

<b>1. INTRODUCTION .....</b>	<b>3</b>
<b>2. NATURE DES TRAVAUX ENVISAGES .....</b>	<b>3</b>
<b>3. EXIGENCES BUDGÉTAIRES ET DÉLAIS .....</b>	<b>3</b>
3.1. Budget .....	3
3.2. Calendrier .....	3

### **Plans joints :**

- Plan des reconstructions diverses
- Plan du bâtiment modulaire préfabriqué

## **1. INTRODUCTION**

Pour faire face au pic d'effectif que connaît le collège de Sundhouse dans les années 2012 à 2014 (prévisionnel 580 élèves alors que le collège n'est dimensionné à l'origine que pour accueillir 400 élèves), il a été décidé de réaliser une opération comprenant une extension transitoire en structures modulaires (salles banalisées) doublée par des interventions **ponctuelles sur l'existant**. La mise en service des nouvelles surfaces sera échelonnée entre les rentrées de septembre 2012 et septembre 2013.

## **2. NATURE DES TRAVAUX ENVISAGES**

Après concertation avec les services concernés et les utilisateurs, l'opération prévoit :

- La création de 7 salles de classe banalisées en structures modulaires y compris un **sanitaire garçons et un sanitaire filles, d'un local de service et de locaux techniques.**
- **L'extension des sanitaires élèves (filles et garçons) – 105m<sup>2</sup>**
- **L'extension de la salle de restauration des élèves – 90m<sup>2</sup>**
- Une extension pour les vestiaires du personnel – 37m<sup>2</sup>
- La transformation des vestiaires actuels du personnel en local de télérestauration – 22m<sup>2</sup>
- **La transformation de 3 salles banalisées en une salle d'études (79m<sup>2</sup>) et une salle banalisée (62m<sup>2</sup>)**
- La transformation de 3 salles banalisées en une salle de SVT (76m<sup>2</sup>) et d'une salle informatique (75m<sup>2</sup>)

Le collège ayant fait l'objet d'une restructuration récente (2001), les modifications envisagées devront permettre une optimisation du fonctionnement tout en conservant au **maximum l'état actuel des locaux**. La création d'un local de télérestauration permettra au collège de Sundhouse de télérestaurer le collège de Rhinau, qui jusque-là se fait par le collège de Benfeld mais dont les installations ne répondent plus aux exigences règlementaires.

Il est à noter que 4 salles banalisées de 60m<sup>2</sup> chacune sont en place depuis la rentrée scolaires de septembre 2009. Elles permettent depuis, d'accueillir des classes supplémentaires par rapport au calibrage du collège. Cependant, les caractéristiques de ces bâtiments anciens (acoustiques et thermiques) et appartenant au Département ne permettent pas de les conserver afin de pouvoir y assurer des cours dans des conditions optimisées. Ces 4 salles de classe modulaires seront donc déposées au début de la présente opération

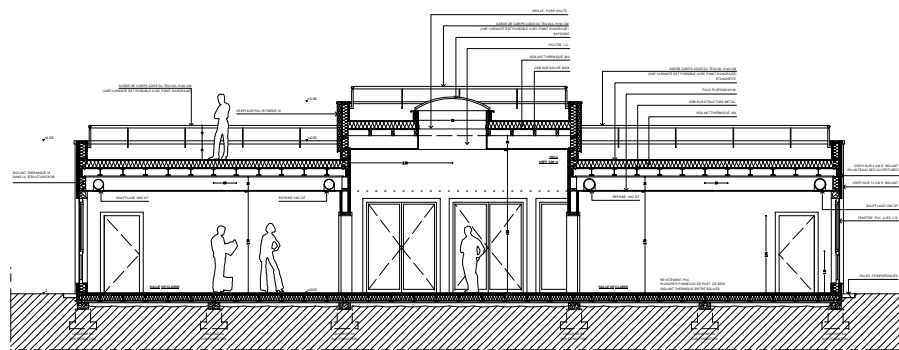
## **3. EXIGENCES BUDGETAIRES ET DELAIS**

### **3.1. Budget**

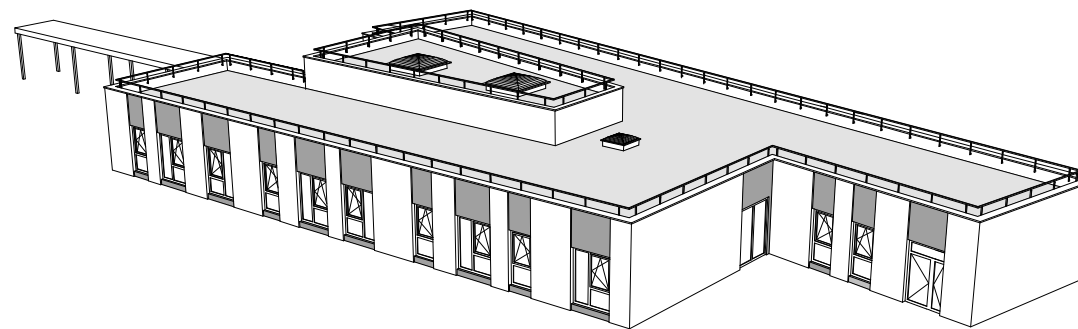
L'estimation financière du projet (études + travaux + frais divers) est de  
1.700.000 €TTC (Montant des travaux : 1,1M€HT).

### **3.2. Délais**

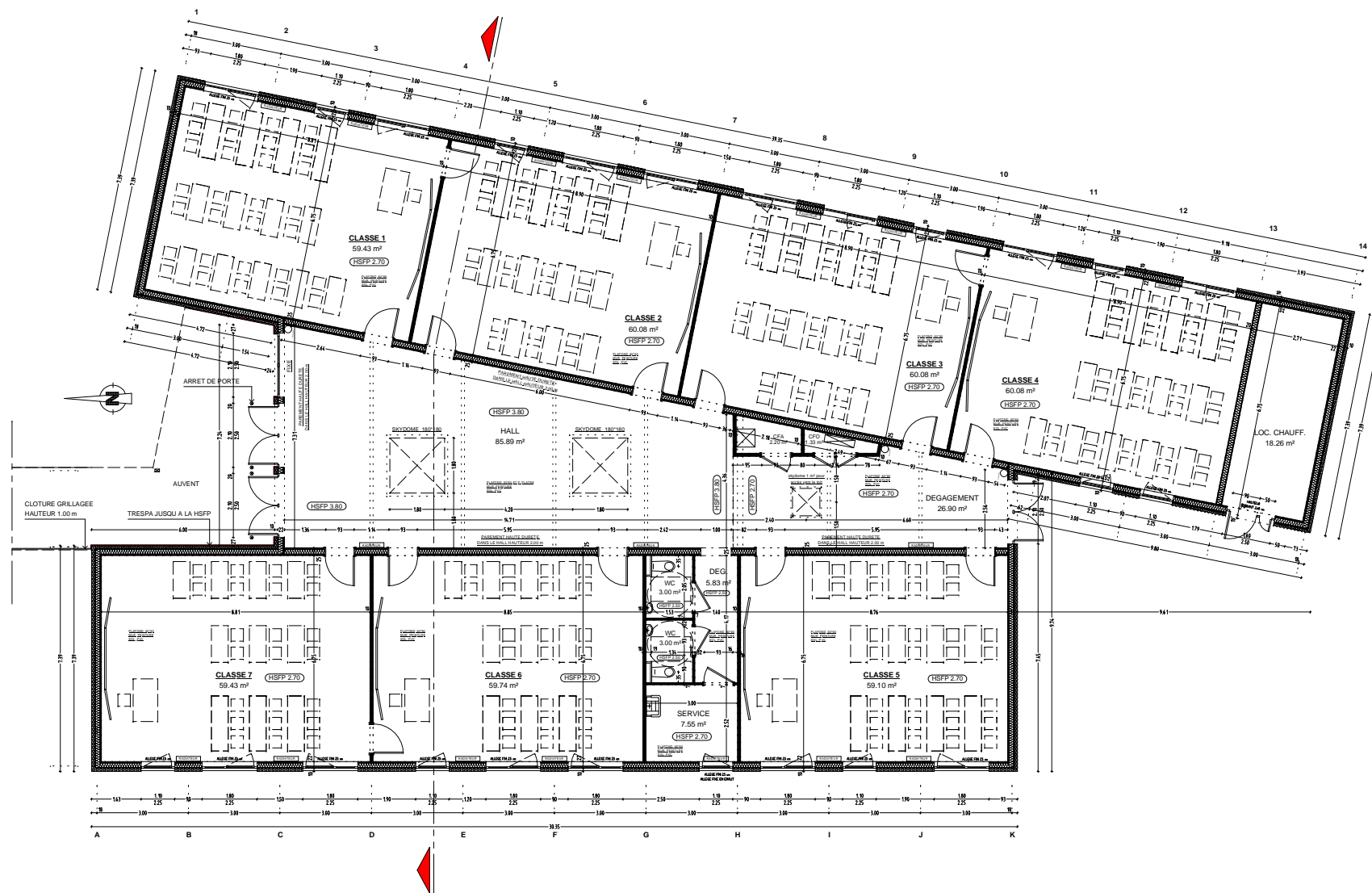
De manière prévisionnelle, les salles de classe modulaires et les salles de classe transformées seront livrées pour la rentrée scolaire de septembre 2012. Les extensions des sanitaires élèves, des vestiaires du personnel et de la salle de restauration seront livrées pour le 8 novembre 2012. Le local de télérestauration sera livré pour la rentrée de septembre 2013.



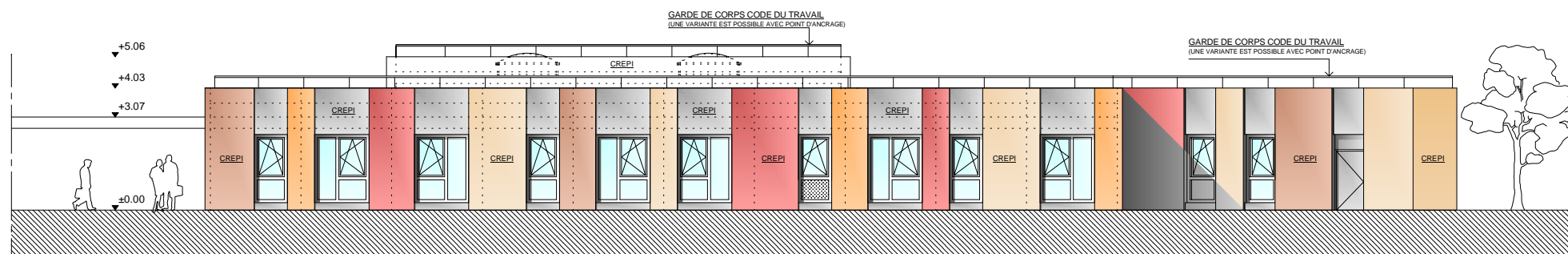
COUPE TRANSVERSALE



VOLUMETRIE DU BATIMENT



PLAN AU SOL



FACADE OUEST

PROJET

Mise en place de structures modulaires transitoires et restructurations diverses au collège du Grand Ried à Sundhouse

MAITRE D'OUVRAGE



Hôtel du Département  
Place Quartier Blanc  
67964 STRASBOURG Cedex 9

MAITRE D'OEUVRE



HENTSCHEL KUBLER  
ARCHITECTES

2, RUE ST - PIERRE - LE - JEUNE  
67.000. STRASBOURG  
TEL : 03. 88. 14. 08. 50.  
FAX : 03. 88. 32. 62. 58.

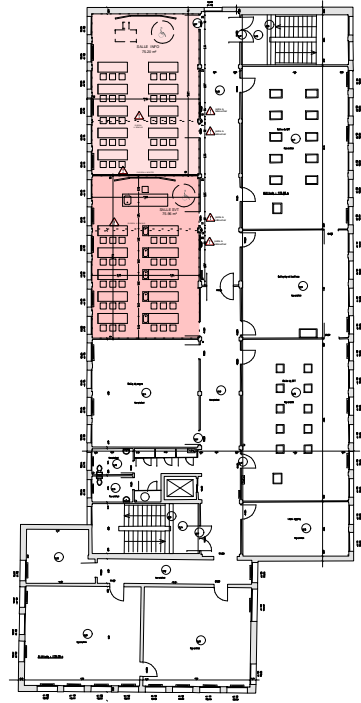
DATE	IND.	OBSERVATION
17.02.12		CREATION

BATIMENT  
MODULAIRE  
PREFABRIQUE

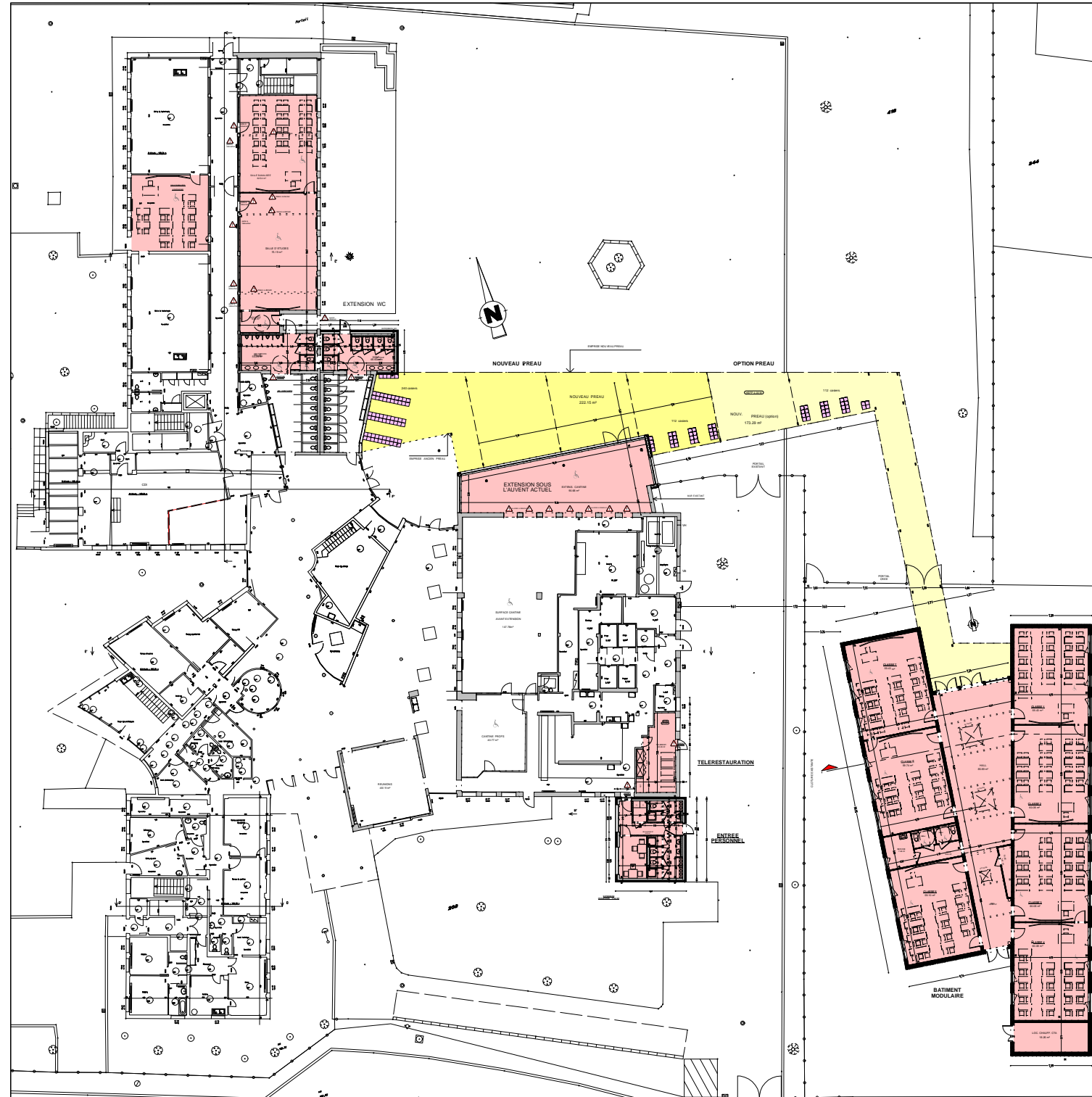
ECHELLE

1 / 200

PRO



**ETAGE 1**



**REZ-DE-CHAUSSEE**

**PROJET**

Mise en place de structures  
modulaires transitoires et  
restructurations diverses  
au collège du Grand Ried  
à Sundhouse

**MAITRE D'OUVRAGE**



Hôtel du Département  
Place Quartier Blanc  
67964 STRASBOURG Cedex 9

**MAITRE D'OEUVRE**



**HENTSCHEL KUBLER  
ARCHITECTES**

2, RUE ST - PIERRE - LE - JEUNE  
67.000. STRASBOURG  
TEL : 03. 88. 14. 08. 50.  
FAX : 03. 88. 32. 62. 58.

DATE	IND.	OBSERVATION
17.02.12		CREATION
		<b>RECONSTRUCTIONS DIVERSES</b>
ECHELLE		<b>PRO</b>
<b>1 / 500</b>		