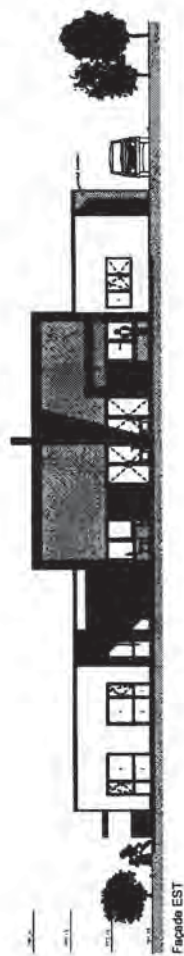


Date	Ind	Désignation	H.F	STADE DE L'ETUDE	Echelle	PLAN DU PROJET	Dossier			
20/02/13	A	Origine du plan	H.F	APD	1/200	DECONSTRUCTION DU CLUB HOUSE TRANSFORMATION DE BÂTIMENTS BASE NAUTIQUE DE FLORSHEIM	BGL101			
21/02/13	B	Modifications	Date					04/04/13	Maître d'ouvrage :	Plan N°
07/03/13	C	Modifications suite demande de DG	H.F					Des. par	CONSEIL GENERAL BAS RHIN	00
04/04/13	D	APD	H.F					H.F	HOTEL DU DEPARTEMENT	Index
							D			

CE PLAN RESTE LA PROPRIETE EXCLUSIVE DE BGL ARCHITECTURE. IL NE PEUT ETRE REPRODUIT EN ENTIER OU EN PARTIE. MOODIEE
SERVIR DE BASE A D'AUTRES ETUDES, SANS L' ACCORD ECRIT EXPRESS DE BGL ARCHITECTURE ET CE TANT EN FRANCE QU' A L' ETRANGER



Façade Nord



Façade Est



Façade Sud



Façade Ouest

Date	Ind	Designation	H.F	H.F
20/02/12	A	Origine du plan		
21/02/12	B	Modifications		
01/03/12	C	Modifications suite demande du CG		
04/04/12	D	APD		

STADE DE L'ETUDE	Echelle	FAÇADES	Dossier
APD	1 / 250	DECONSTRUCTION DU CLUR HOUSE ET CONSTRUCTION DE BATHMENTS BASE NAUTIQUE DE PLOESHEIM	BGL101
	Date	Mètre d'ouvrage :	Plan N°
	04/04/12	CONSEIL GENERAL BAS RHIN	00
	Des. par	HOTEL DU DEPARTEMENT	Indice
	H.F	67000 STRASBOURG	D

CE PLAN RESTE LA PROPRIETE EXCLUSIVE DE BGL ARCHITECTURE, IL NE PEUT ÊTRE REPRODUIT EN ENTIER OU EN PARTIE, MODIFIE
SERVIR DE BASE A D'AUTRES ETUDES, SANS L' ACCORD ECRIT EXPRESS DE BGL ARCHITECTURE ET CE TANT EN FRANCE QU' A L' ETRANGER

