

CONSTRUCTION DU CENTRE TECHNIQUE ROUTIER DU CONSEIL GÉNÉRAL DU BAS-RHIN A HAGUENAU



SYNTHÈSE PROGRAMME TECHNIQUE DÉTAILLÉ

Version 01 – 4 Octobre 2013

	Programmiste :	
	GEst'AMO GRAND-EST AMO Tour de l'Europe BL n°253 3 bd de l'Europe - 68100 MULHOUSE	Mail : gest-amo68@orange.fr Tel : 03 89 36 79 20

SOMMAIRE

1.	INTRODUCTION	3
2.	CADRAGE DES OBJECTIFS	3
3.	CONTEXTE DE L'OPÉRATION	3
3.1.	Localisation et configuration.....	3
4.	EXPRESSION DES BESOINS	5
4.1..	Récapitulation générale des surfaces.....	5
5.	AMÉNAGEMENTS ENVISAGÉS	6
6.	EXIGENCES BUDGÉTAIRES ET DÉLAIS	7
6.1.	Budget	7
6.2.	Délais.....	7

1. INTRODUCTION

Le Conseil Général du Bas – Rhin a engagé une opération de construction du centre technique routier sur le terrain sis 62, route de Soufflenheim à Haguenau.

2. CADRAGE DES OBJECTIFS

Le centre technique a pour vocation d'accueillir les agents en charge de l'entretien et de l'exploitation des routes départementales du canton d'Haguenau.

Le centre technique routier sera composé de :

- Locaux administratifs
- Locaux sociaux pour le personnel
- Locaux d'exploitations intérieurs (ateliers/garages CTCG)
- Locaux d'exploitations extérieurs (dont stationnement de véhicules)
- Stationnements des véhicules des personnels, visiteurs et cycles

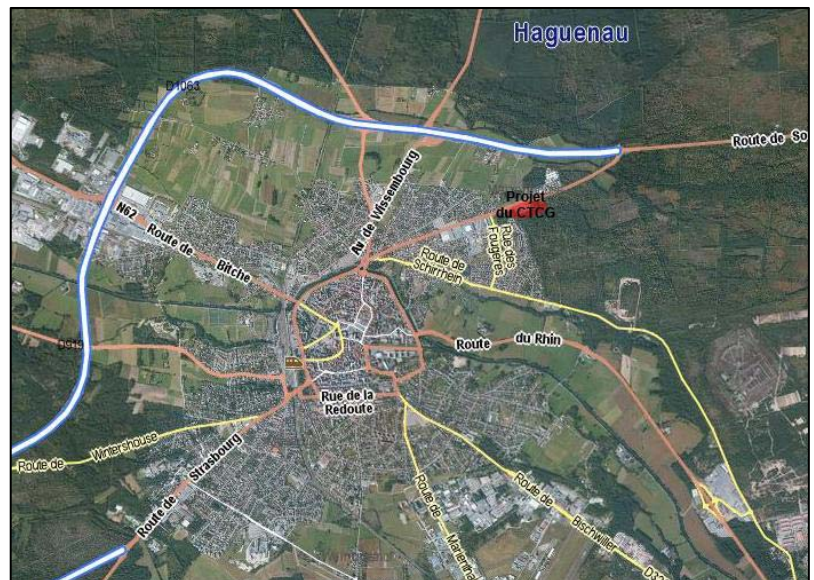
Avec l'intégration de la charte départementale concernant la démarche de développement durable

3. CONTEXTE DE L'OPÉRATION

3.1. Localisation et configuration

Le site du projet CTCG à l'étude, est propriété du Conseil Général, il est situé route de Soufflenheim, hors agglomération à Haguenau.

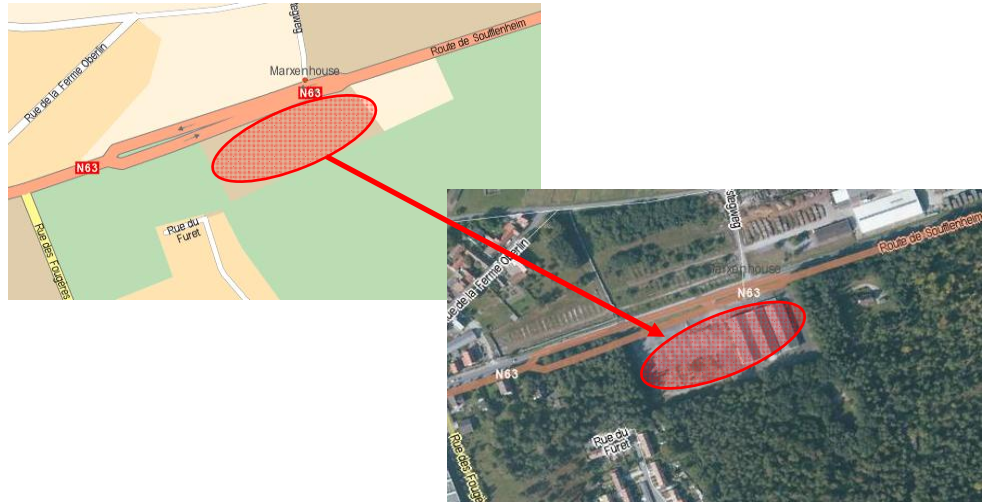
La route de Soufflenheim est une voie communale déclassée du domaine des routes nationales par arrêté préfectoral du 22 juin 2010, arrêté pris après une période transitoire (« routes orphelines ») de maintien dans le statut de route nationale sous le numéro modifié en RN63.



Le terrain du projet d'une superficie d'un peu plus de 2 hectares est adapté aux besoins d'un CTCG estimés à une surface construite ou aménagée de 10 000m² à 12 000m². Il n'y a cependant que très peu de marges d'évolution du programme (sauf pour des surfaces de bureaux dans une construction à plusieurs niveaux).

Le site d'implantation est délimité :

- Au Nord par la RN63
- A l'Est, à l'Ouest et au Sud par des zones forestières



Les parcelles disponibles pour accueillir le projet sont les suivantes :

N° de la parcelle	Surface en m ²
49	8 716
50	110
677	10 506
678	1 316

Pour une superficie totale de **20 648m²**.



4. EXPRESSION DES BESOINS

4.1. Récapitulation générale des surfaces :

Bâtiments :

- Bureaux administratifs, espaces sociaux (vestiaires, douches, réfectoire), locaux techniques
Surface utile : 566m²
- Bâtiments d'exploitation (ateliers, garages, magasin)
Surface utile : 1.298m²

Total des surfaces utiles des bâtiments : 1.864m²

Estimation des distributions : 25% des surfaces utiles sauf pour les locaux techniques et d'exploitation : 183m²

Surface totale de planchers (anciennement SHON) : 2.047m²

Extérieur :

- Exploitation extérieure
Emprise au sol des superstructures non-closes et non-couvertes (distribution de carburant, abris, stockages)
Total des surfaces : 1.008m²

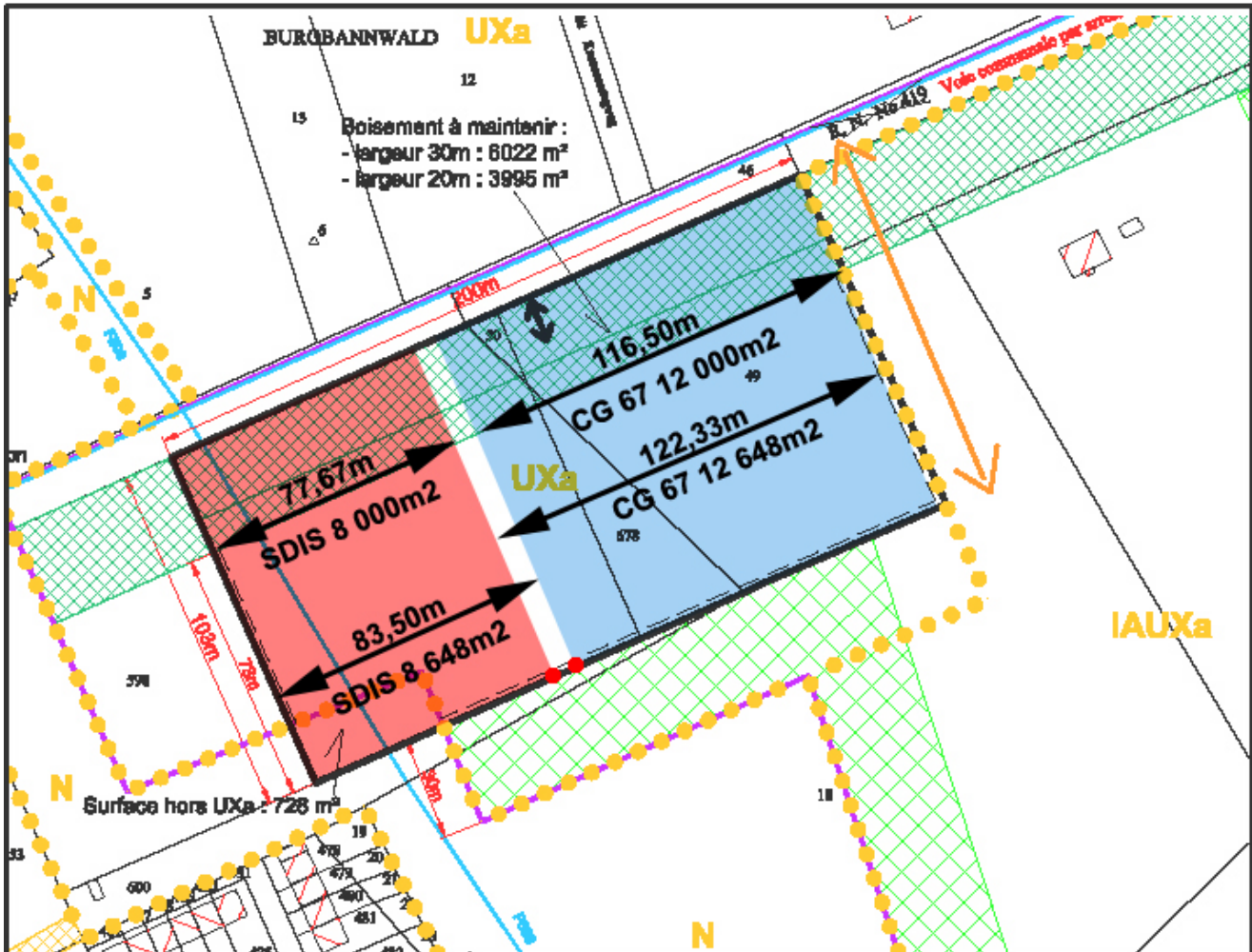
Stationnement extérieur (tous les stationnements)

Défini selon le projet, la configuration du site et le règlement d'urbanisme.

Total des surfaces : 1.119m²

5. AMÉNAGEMENTS ENVISAGÉS

Découpage foncier entre le SDIS et le CG67 : en cours de discussion.



Mutualisations envisagées entre les deux services :

- **L'antenne d'accès routier commune** (pas les branchements et divers réseaux qui resteront individualisés),
- **La Station service des carburants** réalisée par le CG67 mais avec sous-comptages pour le compte du SDIS.

6. EXIGENCES BUDGÉTAIRES ET DÉLAIS

6.1. Budget

La part du budget global affectée aux travaux et aménagements dont le Maître d'œuvre a la responsabilité est fixée à : 3.900.000€HT (valeur octobre 2013).

6.2. Délais

Voir planning prévisionnel études travaux ci-après.

